

① 新体カテストの実施及び分析

資料 1

令和元年度 北下浦中学校 1年生新体カテスト結果一覧

			握力	上体起こし	長座 体前屈	反復横とび	持久走	20m シャトルラン	50m走	立ち幅とび	ハンドボール 投げ	体力 合計点
男子	平均値	本年	21.59	19.76	39.47	43.59	7'11"	65.27	8.96	173.76	14.62	28.97
		昨年	24.91	23.97	40.88	50.56	7'58"	62.78	8.84	177.50	16.06	33.03
		国	24.07	24.64	39.70	49.96	6'53"	72.11	8.42	181.24	18.29	35.44
		県	23.47	23.09	38.22	46.40	7'18"	68.08	8.59	176.38	17.00	31.99
		市	23.33	24.34	40.32	48.84	7'12"	67.74	8.62	180.04	16.91	33.78
	偏差値	対全国	45.8	41.2	49.8	39.9	46.8	47.1	42.8	47.0	42.4	42.3
		対 県	47.1	44.6	51.3	46.5	50.9	48.8	45.9	49.0	45.6	46.7
女子	平均値	本年	19.11	17.29	42.36	43.96	5'00"	50.81	9.09	165.32	10.86	41.56
		昨年	20.30	20.11	46.00	45.44	5'32"	47.56	9.39	160.07	10.41	42.30
		国	21.71	21.29	42.87	45.95	4'52"	53.12	8.93	166.19	12.16	45.97
		県	21.22	20.27	42.37	42.64	5'17"	47.95	9.12	159.63	10.75	41.35
		市	21.42	21.76	44.42	45.69	5'01"	50.46	9.05	166.23	11.59	45.48
	偏差値	対全国	43.8	42.3	49.4	46.3	47.8	48.7	47.7	49.6	46.5	45.3
		対 県	45.6	44.9	50.0	51.9	53.3	51.5	50.4	52.4	50.3	50.2

① 新体カテストの実施及び分析

資料 2

令和元年度 北下浦中学校 2年生新体カテスト結果一覧

			握力	上体起こし	長座 体前屈	反復横とび	持久走	20m シャトルラン	50m走	立ち幅とび	ハンドボール 投げ	体力 合計点
男子	平均値	本年	29.39	23.32	46.42	54.10	6'53"	69.20	7.75	200.35	20.81	41.74
		経年	24.91	23.97	40.88	50.56	7'58"	62.78	8.84	177.50	16.06	33.03
		昨年	26.10	25.83	44.43	55.13	6'33"	85.47	7.81	199.60	21.00	42.60
		国	29.75	28.08	43.95	53.45	6'17"	89.93	7.80	199.64	21.29	44.48
		県	28.39	26.26	41.87	50.38	6'33"	86.33	8.03	191.63	20.01	40.20
		市	28.62	28.03	45.30	52.34	6'40"	85.39	7.96	199.01	20.08	42.66
	偏差値	対全国	49.5	41.9	52.5	51.0	42.5	41.0	50.7	50.3	49.1	47.0
		対 県	51.4	44.9	54.2	55.0	46.9	43.0	53.5	53.4	51.4	51.6
女子	平均値	本年	22.13	20.31	48.27	46.83	5'15"	50.00	8.82	162.37	12.47	47.50
		経年	20.30	20.11	46.00	45.44	5'32"	47.56	9.39	160.07	10.41	42.30
		昨年	22.24	20.08	48.30	48.78	4'39"	57.97	8.66	173.76	13.14	50.22
		国	24.22	23.96	46.25	47.73	4'39"	61.52	8.66	172.06	13.35	51.84
		県	23.50	23.06	43.97	45.83	4'53"	60.25	8.79	165.25	12.29	48.07
		市	23.60	24.78	46.90	47.77	4'54"	60.25	8.79	173.26	12.76	50.88
	偏差値	対全国	45.2	43.2	52.1	48.4	40.1	44.4	47.7	45.6	47.8	45.7
		対 県	47.2	45.3	54.2	51.5	47.9	45.2	49.7	48.8	50.4	49.5

① 新体カテストの実施及び分析

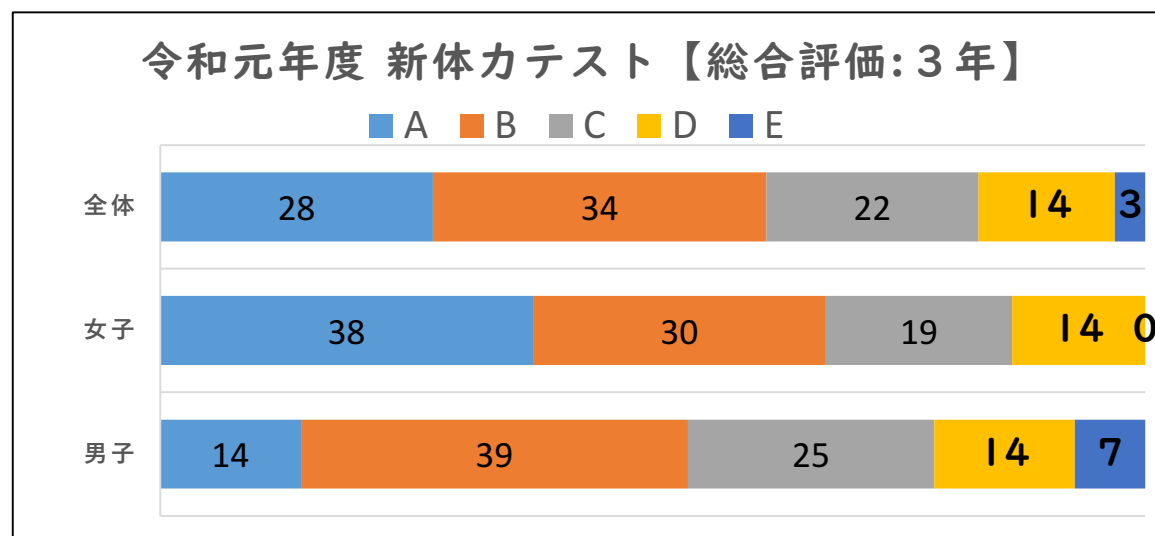
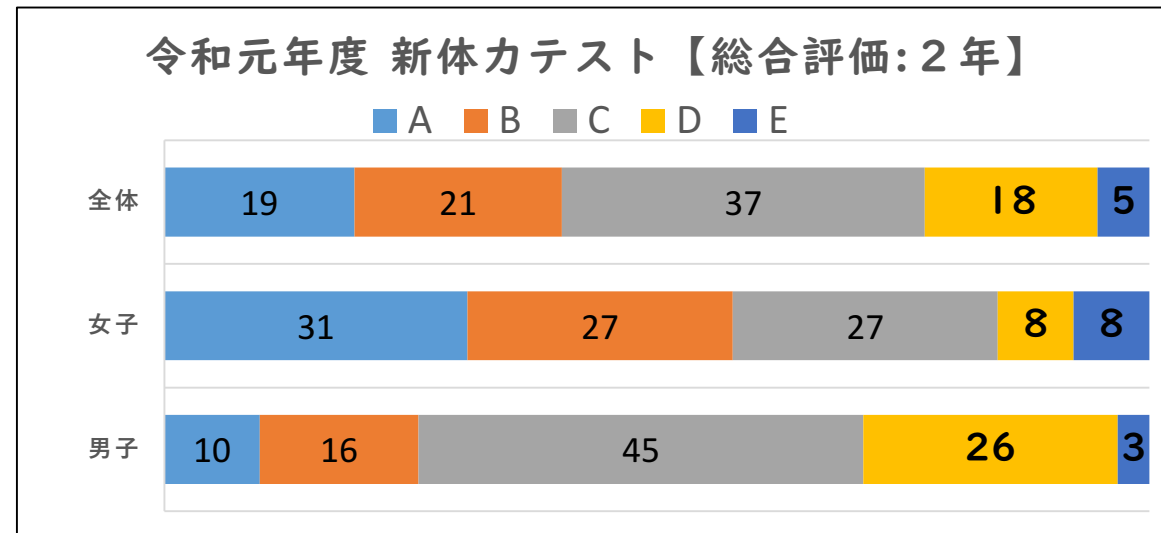
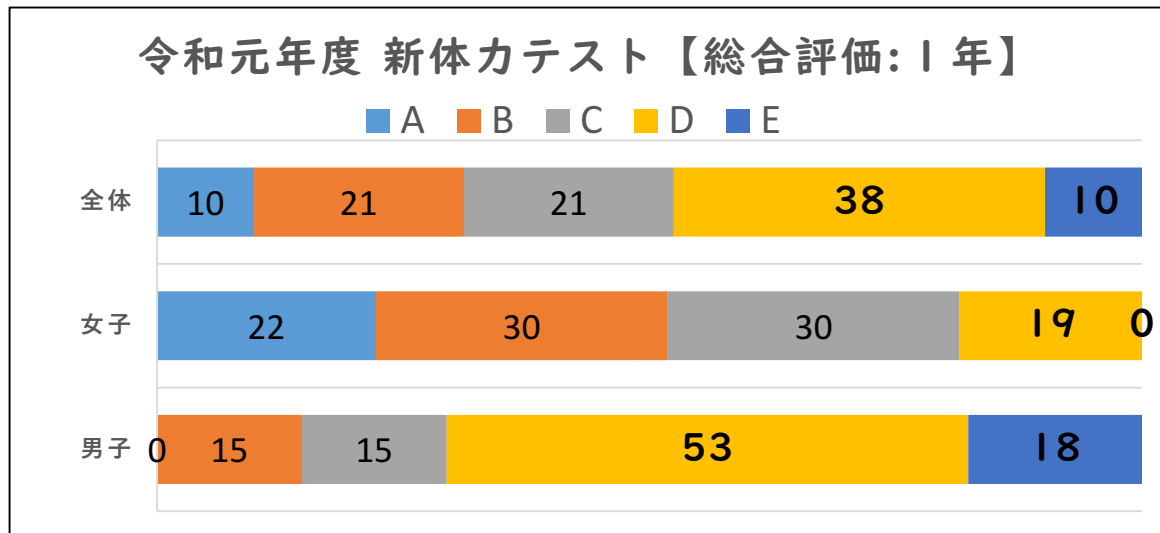
資料 3

令和元年度 北下浦中学校 3年生新体カテスト結果一覧

			握力	上体起こし	長座 体前屈	反復横とび	持久走	20m シャトルラン	50m走	立ち幅とび	ハンドボール 投げ	体力 合計点
男子	平均値	本年	31.14	26.79	50.46	57.39	6'05"	92.91	7.66	218.54	22.89	49.61
		経年	26.10	25.83	44.43	55.13	6'33"	85.47	7.81	199.60	21.00	42.60
		昨年	31.16	30.47	58.21	56.16		94.42	7.20	207.68	26.68	53.05
		国	34.90	30.44	47.73	55.92	6'05"	96.64	7.44	212.56	23.82	51.35
		県	33.29	28.80	45.13	52.37	6'20"	93.13	7.63	205.98	22.52	46.64
		市	33.42	30.51	46.81	54.57	6'29"	89.89	7.64	210.12	22.67	48.46
	偏差値	対全国	45.0	43.4	52.6	52.2	50.1	48.4	46.0	52.7	48.4	48.1
		対 県	47.1	46.7	54.7	56.0	52.3	49.9	49.6	54.5	50.6	52.8
女子	平均値	本年	23.95	21.78	53.54	50.03	4'33"	60.51	8.71	178.35	15.03	54.41
		経年	22.24	20.08	48.30	48.78	4'39"	57.97	8.66	173.76	13.14	50.22
		昨年	24.40	25.07	54.91	49.56		55.38	8.32	167.11	17.47	56.64
		国	25.59	25.03	48.15	48.56	4'42"	61.19	8.58	173.83	14.43	54.31
		県	24.85	23.87	46.19	46.50	4'49"	59.41	8.72	169.11	13.32	50.50
		市	24.82	25.60	47.42	48.45	4'54"	60.35	8.73	171.55	13.64	52.41
	偏差値	対全国	46.3	44.2	55.7	52.5	52.1	49.7	48.1	52.0	51.4	50.1
		対 県	48.2	46.7	57.0	55.3	53.5	50.5	50.1	53.7	53.7	53.3

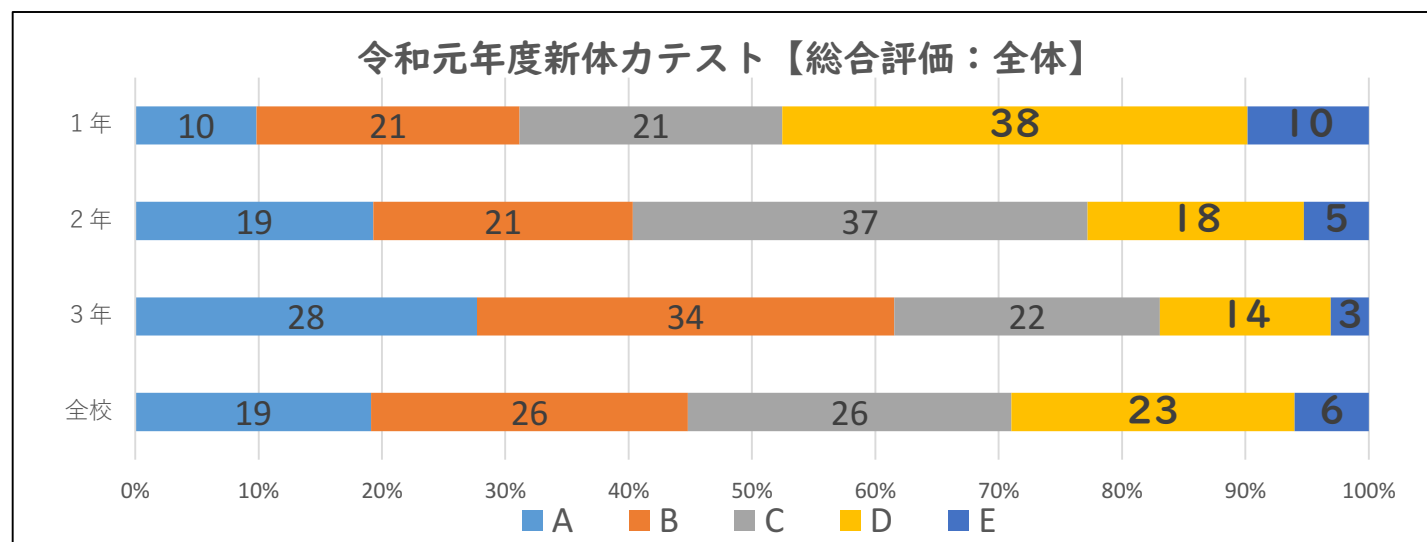
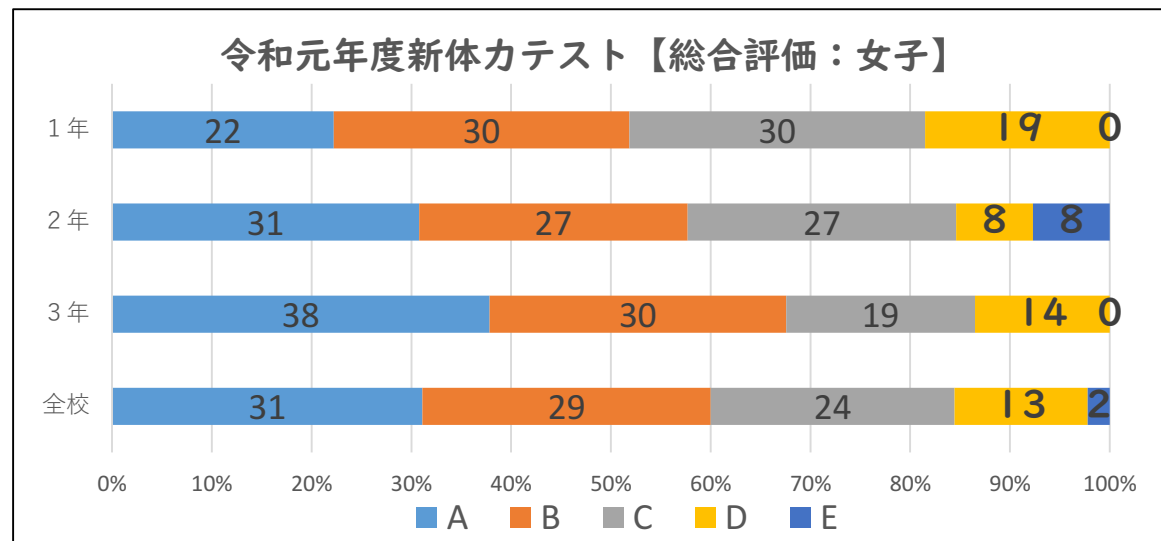
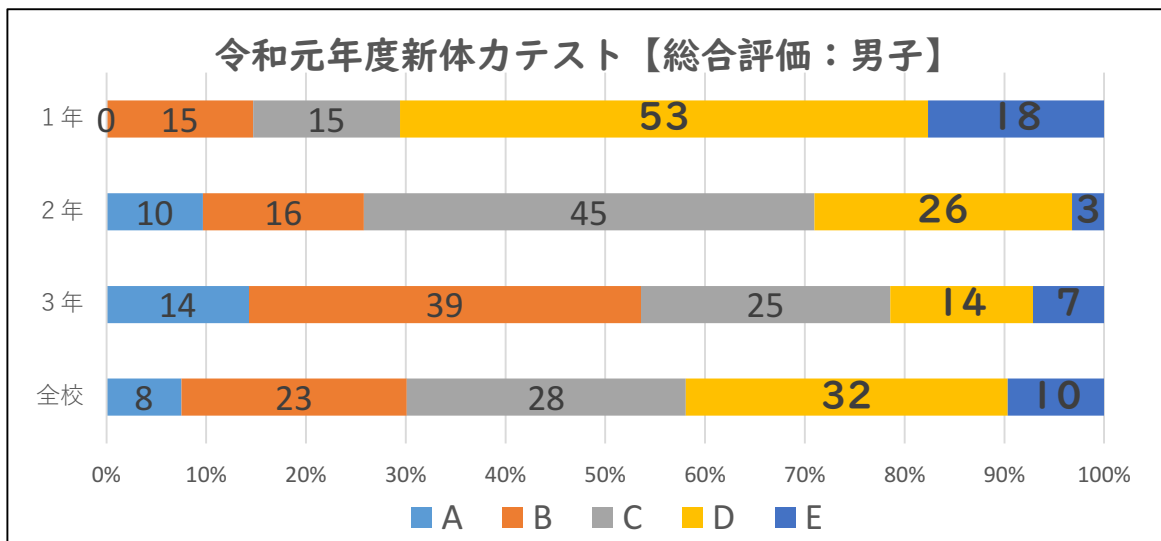
① 新体カテストの実施及び分析

資料4



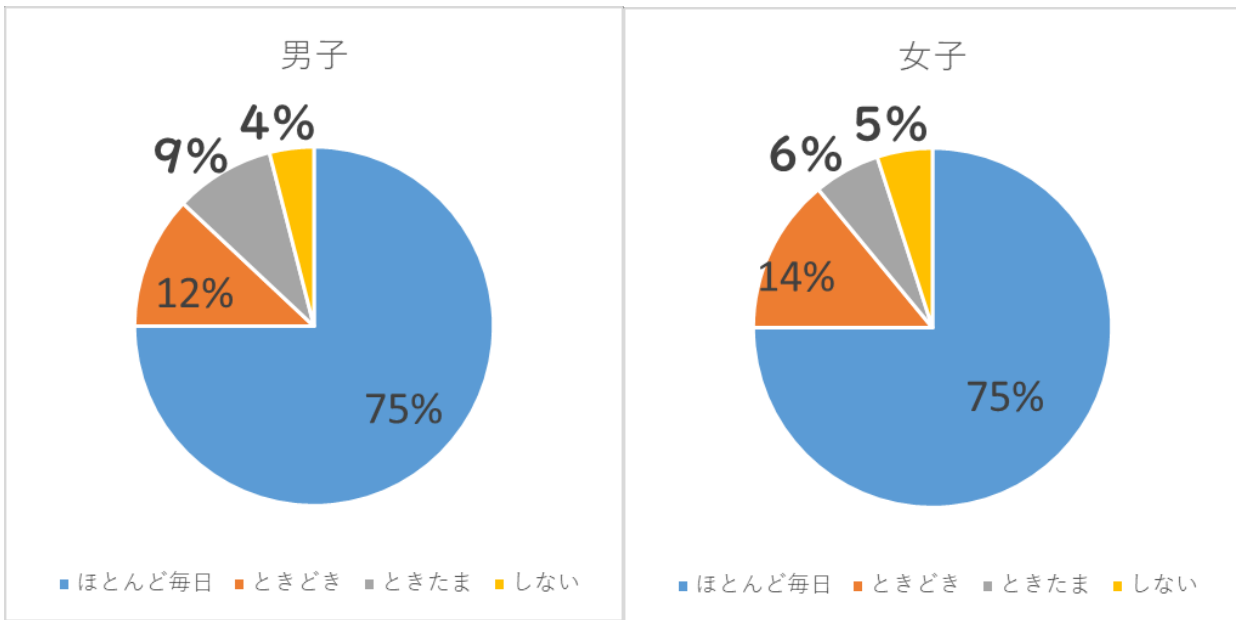
① 新体カテストの実施及び分析

資料5

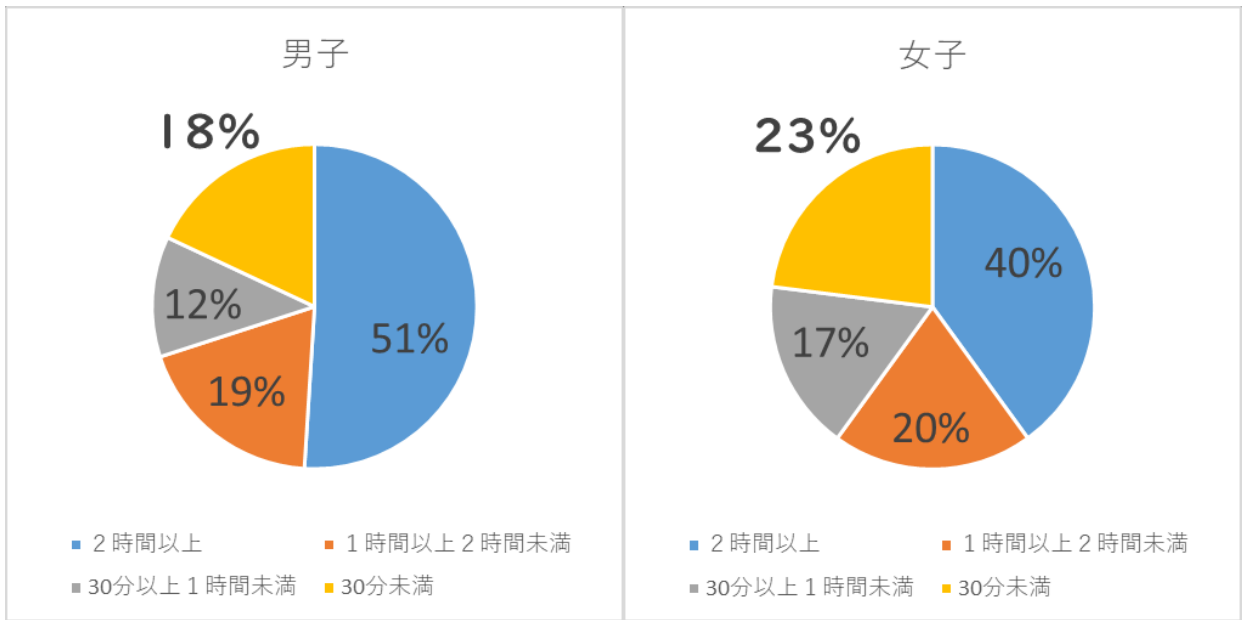


③ 長期休業中の生活習慣確認 〔生活習慣アンケートより〕

運動・スポーツの実施状況（授業を除く）



1日の運動・スポーツの実施時間（授業を除く）



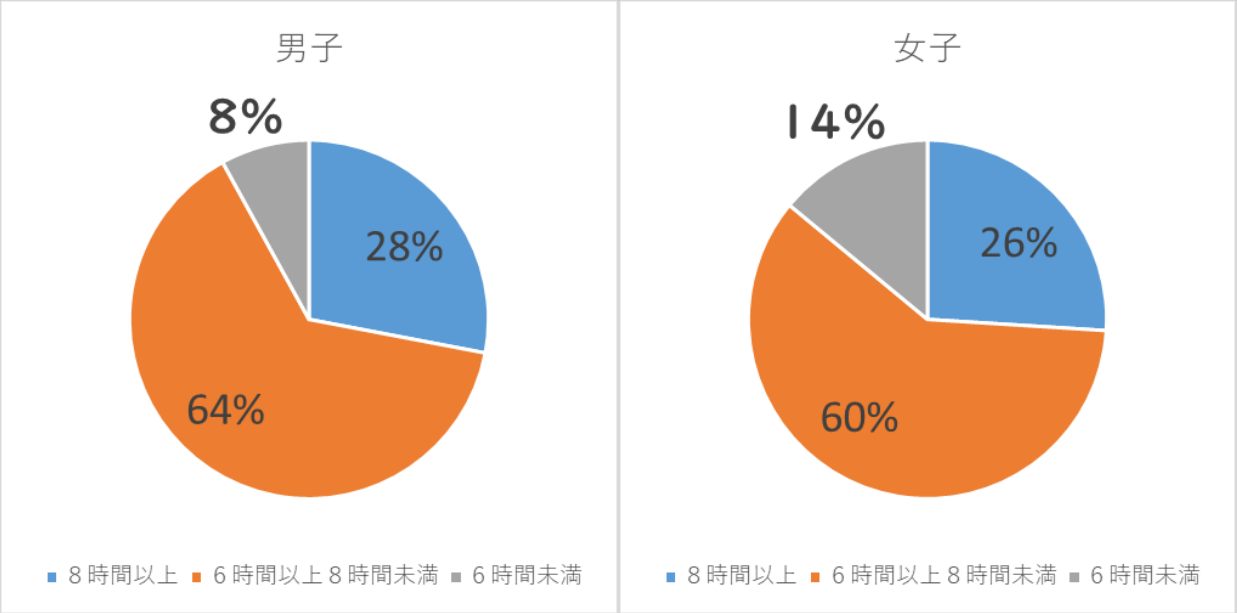
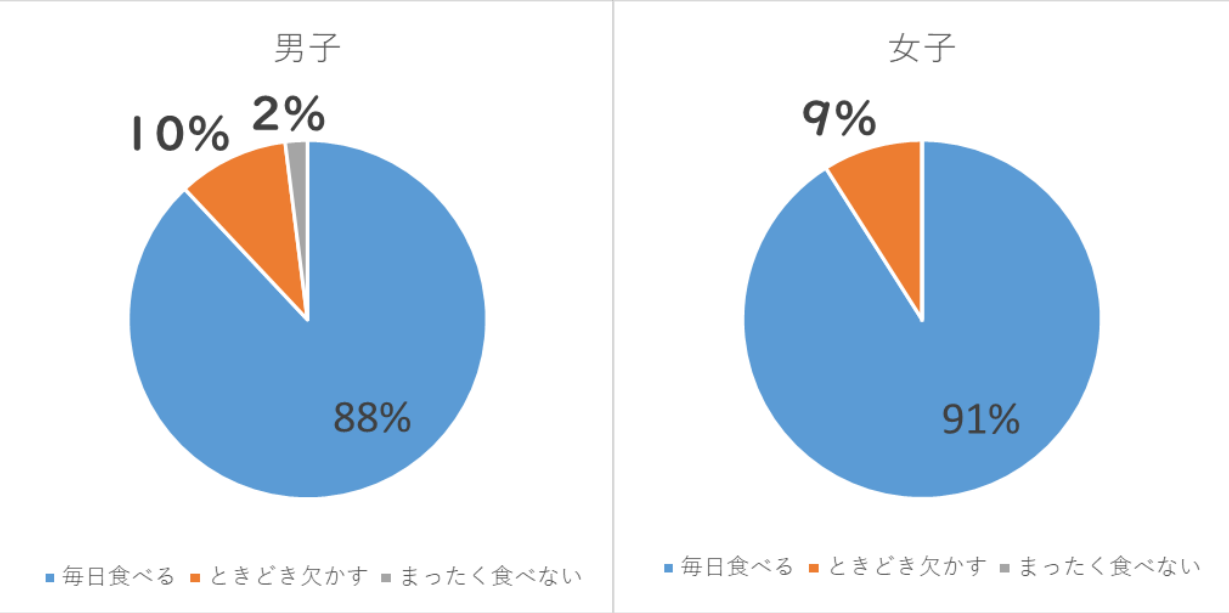
ほとんど体を動かさない生徒が、男女とも10%近くいる。

体を動かす時間が30分未満の生徒が、男女とも20%近くいる。

③ 長期休業中の生活習慣確認 〔生活習慣アンケートより〕

朝食の有無

1日の睡眠時間



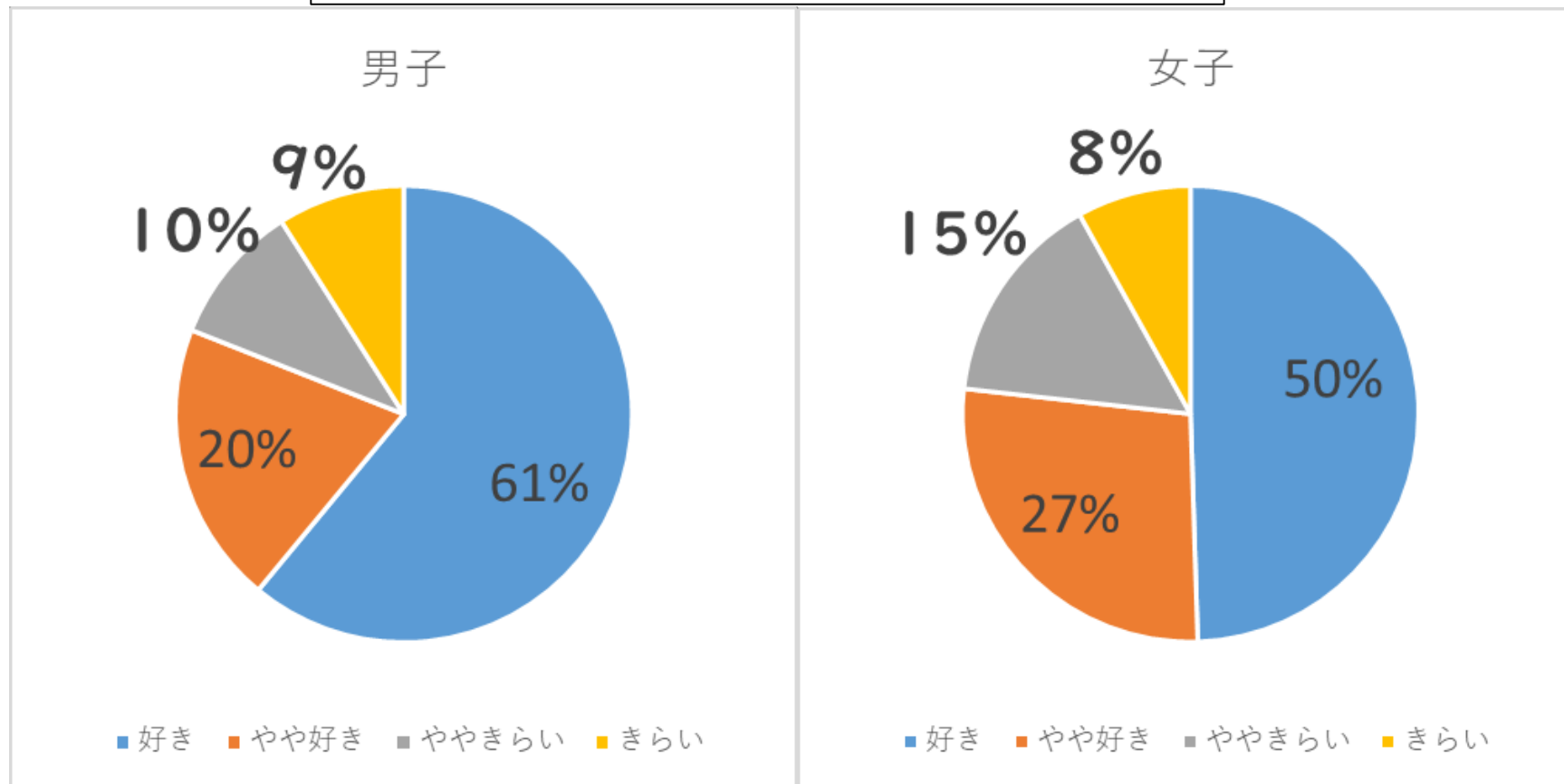
毎日食べる生徒が100%でない。

適度な睡眠時間をとれていない生徒が、男女それぞれ40%近くいる。

⑤ 保健体育科 授業での工夫 〔生活習慣アンケートより〕

資料 8

運動やスポーツをすることは好きですか

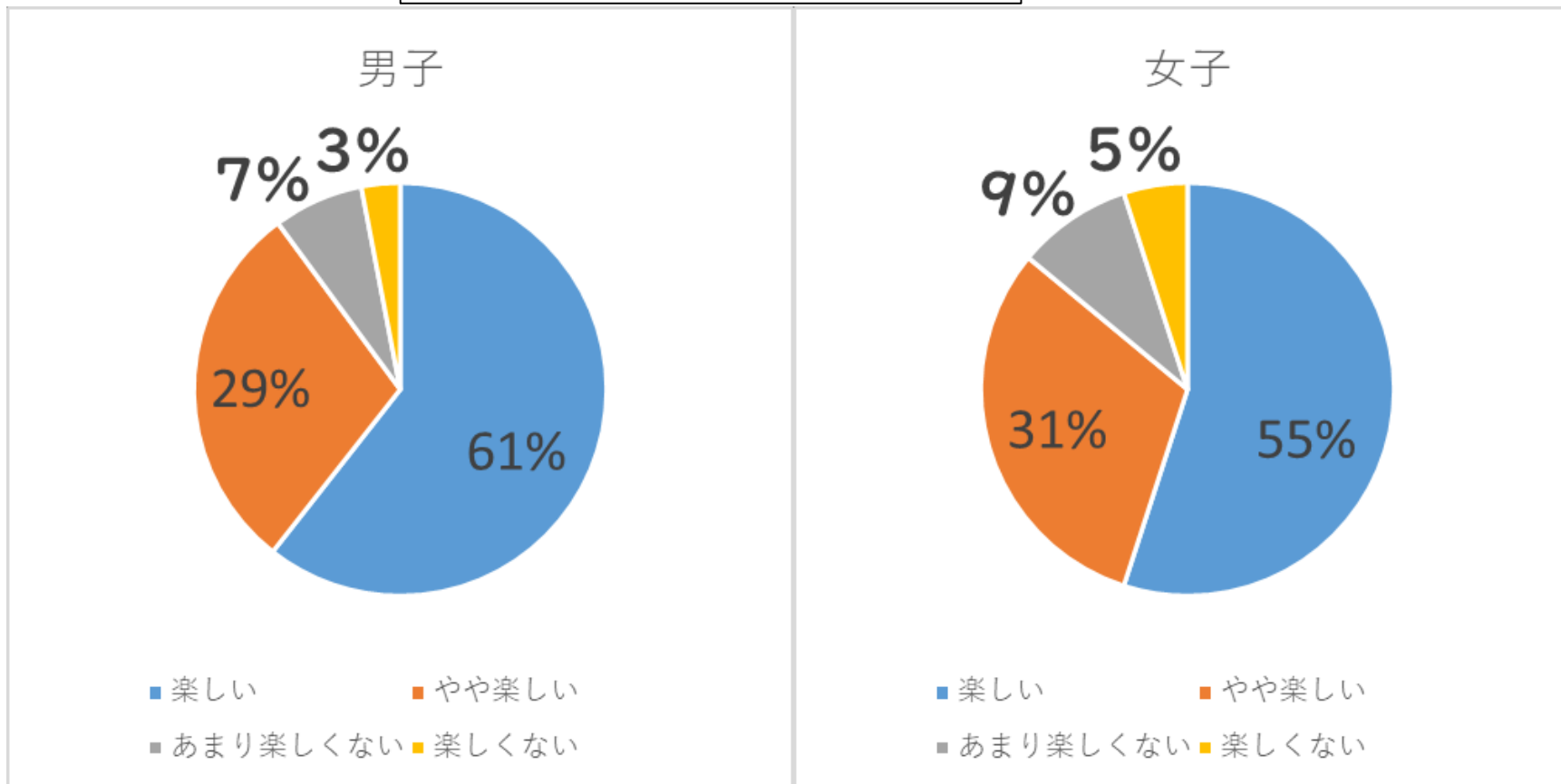


体を動かすことに、否定的な答えをした生徒は、男女ともに20%近くいる。

⑤ 保健体育科 授業での工夫 〔生活習慣アンケートより〕

資料 9

体育の授業は楽しいですか



体育の授業に対して否定的な捉えをしている生徒が、男女とも10数%いる。



②
「みんなで走るかい」
の実施

資料10

⑤ 保健体育科 授業での工夫



リズムジャンプTRで使用しているライン
○長さ90cm幅5cmの平型緩衝クッション
を6本、厚さ3mm位のゴムカバーで接続
し、約6mのラインを作成しました。

