

公売財産明細書

売却区分番号	カナ 1	見 積 価 額	6,000,000 円
		公 売 保 証 金	600,000 円
不動産の表示（登記簿の表示による）			
物件 1（土地の表示）			
所 地 地 地	在 番 目 積	小田原市板橋字香林寺山 8 8 5 番 1 雑種地 7 4 8 m ²	
物件 2（土地の表示）			
所 地 地 地	在 番 目 積	小田原市板橋字香林寺山 8 8 5 番 2 4 雑種地 4 1 m ²	
物件 3（土地の表示）			
所 地 地 地	在 番 目 積	小田原市板橋字香林寺山 8 8 5 番 3 2 雑種地 3 4 7 m ²	
物件 4（土地の表示）			
所 地 地 地	在 番 目 積	小田原市板橋字香林寺山 8 8 5 番 3 5 雑種地 4 6 m ²	
物件 5（土地の表示）			
所 地 地 地	在 番 目 積	小田原市板橋字香林寺山 8 8 5 番 3 6 雑種地 8. 2 2 m ²	
物件 6（土地の表示）			
所 地 地 地	在 番 目 積	小田原市板橋字香林寺山 8 8 7 番 3 9 雑種地 3. 9 6 m ²	
※ 物件 1 から物件 6 ついては、国税徴収法第 8 9 条第 3 項の規定に基づき、一括換価の方法により公売を実施する。			
その他の事項	公売財産の売却決定は、最高価申込者に係る入札価額をもって行います。		
問い合わせ先	小田原県税事務所 納税課 佐藤 電話 (0465) 32-8000 内線3022		

公売財産明細書

売却区分番号	カナ1
<p>不動産の状況</p> <p>位置・交通 箱根登山鉄道線「箱根板橋」駅の北西方約1.1km、バス停「城南中学前」まで徒歩約3分に位置する。</p> <p>主な公法上の規制 市街化調整区域</p> <p>接道状況 一部敷地については北側で幅員約6.2mの市道に等高～高低差5mで接道している。</p> <p>地 勢 北側から南側に向けた傾斜地</p> <p>供給処理施設 上水道 : 引き込み可 ※ 水道管所有者との接続協議は未了です。 土地所有者の話によると、水道管所有者は水道管接続の承諾はしないとのことです。 下水道 : なし 都市ガス : なし</p> <p>そ の 他 開発許可はあるが、工事は完了していません。 許可の継承については確認を要します。 ※土地所有者の話によると開発許可取得者は、許可の継承について応じないとのこと。また、公売物件について、第三者に貸し付けをしているとのことですが、詳細は確認できていません。</p> <p>物件4、6の状況 物件4と物件6については、一体の土地ではなく飛び地である。</p> <p>特記事項 公売は現況有姿により行うものであるため、次の一般的事項を十分理解の上、入札してください。 公売財産については、あらかじめその現況（権利関係等）及び関係公簿等を確認してください。なお、執行機関（小田原県税事務所）は、関係資料を提供できません。 執行機関（小田原県税事務所）は、公売財産の引渡義務を負わないため、使用者又は占有者に対して明渡しを求める場合や、不動産内にある動産等の取扱いなどはすべて買受人の責任において行うこととなります。 説明と現況が相違した場合は、現況を優先します。 土壌汚染や埋蔵物などに関する専門的な調査は行っていません。 公売財産に財産の種類又は品質に関する不適合があっても、執行機関（小田原県税事務所）は担保責任を負いません。また、いかなる理由があっても引き渡した公売財産の返品及び苦情等は受け付けません。</p>	
問い合わせ先	小田原県税事務所 納税課 佐藤 電話 (0465) 32-8000 内線3022

公売財産明細書

売却区分番号

カナ1

[所在図]



[近隣図]



問い合わせ先

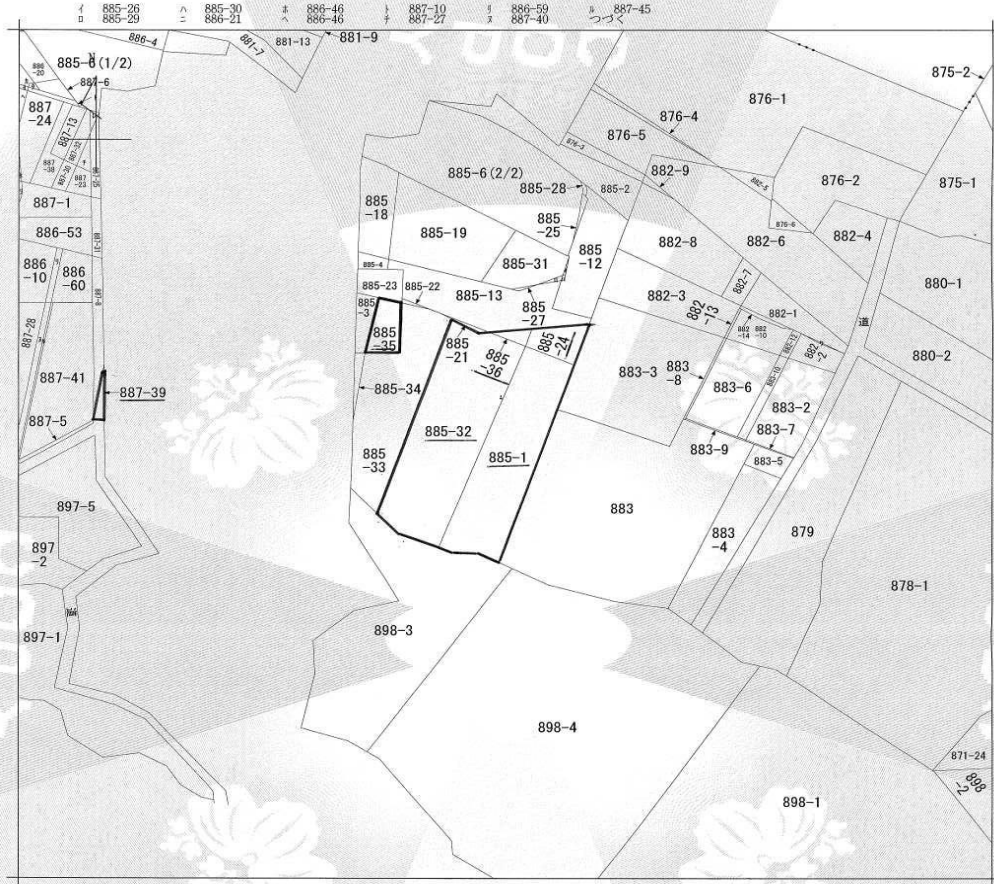
小田原県税事務所 納税課 佐藤 電話 (0465) 32-8000 内線3022

公売財産明細書

売却区分番号

カナ1

[公図]



(注) 地図に準ずる図面は、土地の区画を明確にした不動産登記法所定の地図が備え付けられるまでの間、これに代わるものとして備え付けられている図面で、土地の位置及び形状の概略を記載した図面です。



請求 区分	所在	小田原市板橋字香林寺山			地番	885番1	
出力 縮尺	精度 区分	座標系 番号又は 記号	分類	地図に準ずる図面		種類	旧土地台帳附属地図
作成 年月日	大正13年3月		備付 年月日 (原図)			補記 事項	

これは地図に準ずる図面に記録されている内容を証明した書面である。

令和6年7月10日
横浜地方方法務局西湘二宮支局
登記官

請求番号：34-1
(1/2)

公用

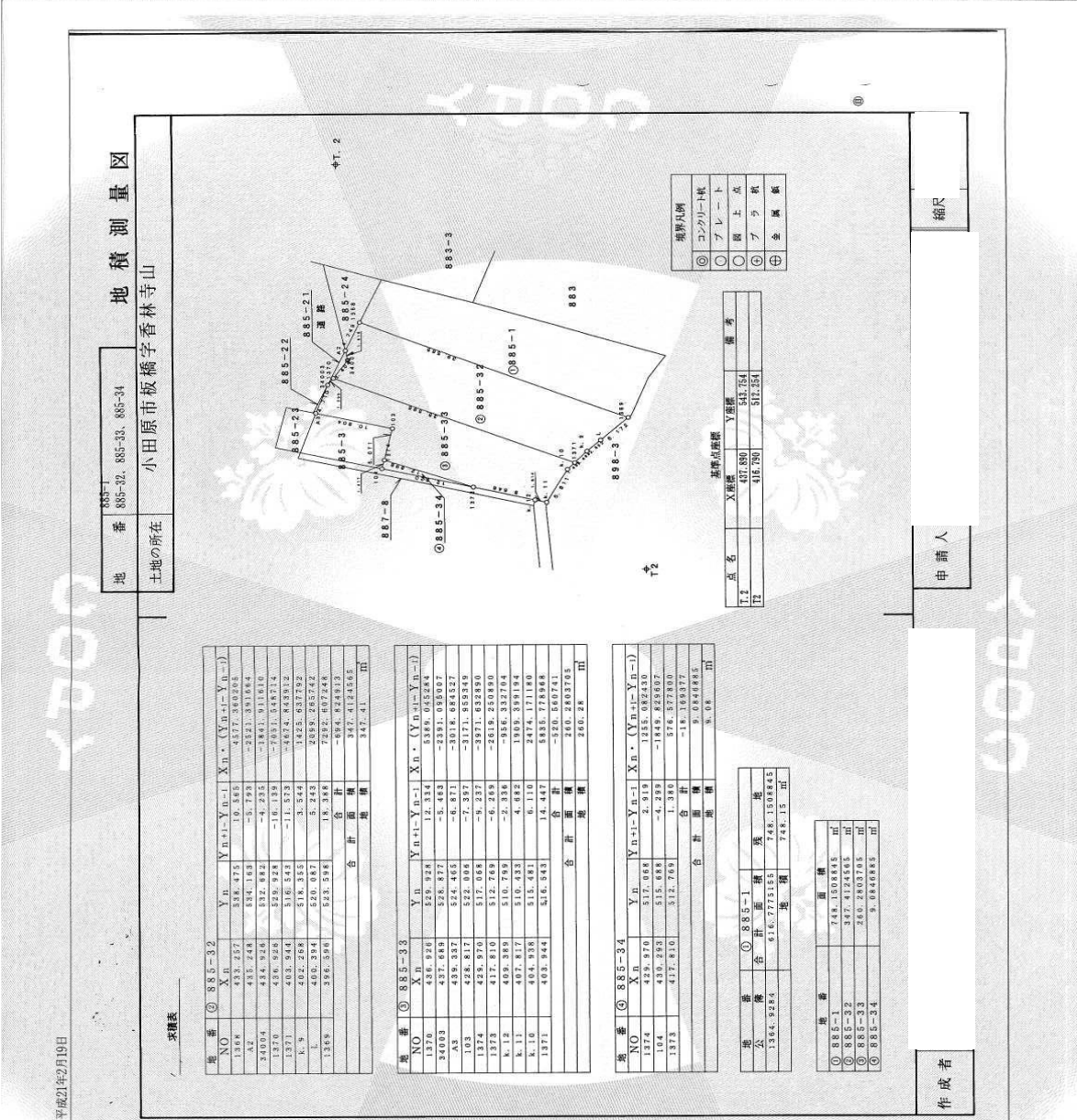
問い合わせ先

小田原県税事務所 納税課 佐藤 電話 (0465) 32-8000 内線3022

売却区分番号

カナ1

[地積測量図]



登記年月日：平成21年2月19日

公同
 この図面に記載されている内容は通称上の範囲である。
 令和元年7月10日
 小田原市法務局測量課 吉田 啓

表積表

地番	X _n	Y _n	X _{n+1}	Y _{n+1}	X _n ・(Y _{n+1} -Y _n)	Y _n ・(X _{n+1} -X _n)
885-3-2	389.471	529.928	389.471	529.928	0	0
885-3-1	433.248	524.455	433.248	524.455	0	0
885-2	433.248	524.455	433.248	524.455	0	0
885-3	433.248	524.455	433.248	524.455	0	0
885-4	433.248	524.455	433.248	524.455	0	0
合計						

地番	X _n	Y _n	X _{n+1}	Y _{n+1}	X _n ・(Y _{n+1} -Y _n)	Y _n ・(X _{n+1} -X _n)
885-3-3	433.248	524.455	433.248	524.455	0	0
885-3-4	433.248	524.455	433.248	524.455	0	0
885-3-5	433.248	524.455	433.248	524.455	0	0
合計						

地番	X _n	Y _n	X _{n+1}	Y _{n+1}	X _n ・(Y _{n+1} -Y _n)	Y _n ・(X _{n+1} -X _n)
885-1	433.248	524.455	433.248	524.455	0	0
885-2	433.248	524.455	433.248	524.455	0	0
885-3	433.248	524.455	433.248	524.455	0	0
885-4	433.248	524.455	433.248	524.455	0	0
合計						

地番	面積
885-1	74.1
885-2	347.412
885-3	246.740
885-4	9.844
合計	748.106

地番	X _n	Y _n	X _{n+1}	Y _{n+1}	X _n ・(Y _{n+1} -Y _n)	Y _n ・(X _{n+1} -X _n)
885-1	433.248	524.455	433.248	524.455	0	0
885-2	433.248	524.455	433.248	524.455	0	0
885-3	433.248	524.455	433.248	524.455	0	0
885-4	433.248	524.455	433.248	524.455	0	0
合計						

作成者

申請人

縮尺

問い合わせ先

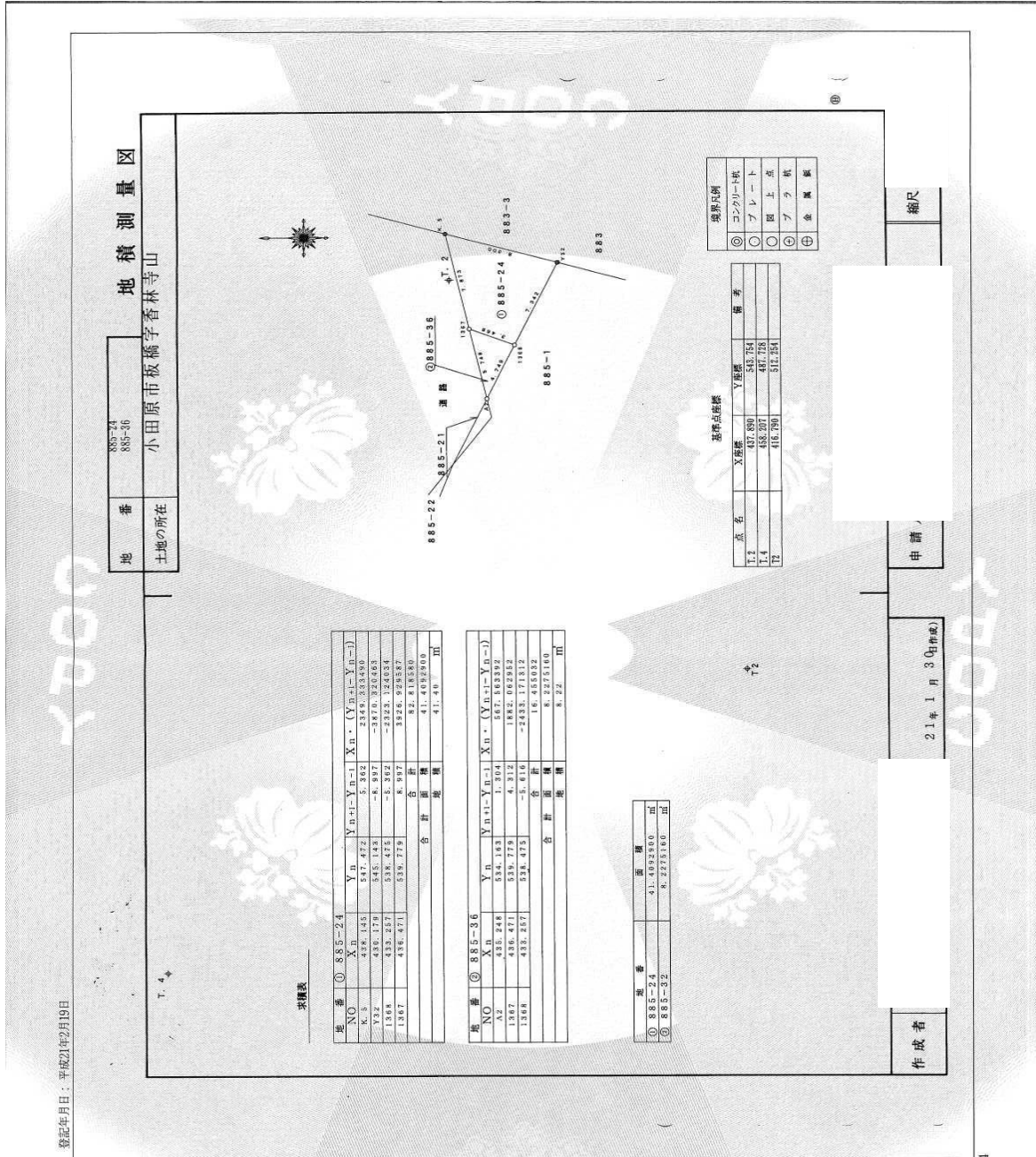
小田原県税事務所 納税課 佐藤 電話 (0465) 32-8000 内線3022

請求番号：39-3

売却区分番号

カナ1

[地積測量図]



これは図面に記載されている内容を証明した書面である
令和5年7月10日 国土院 登記部

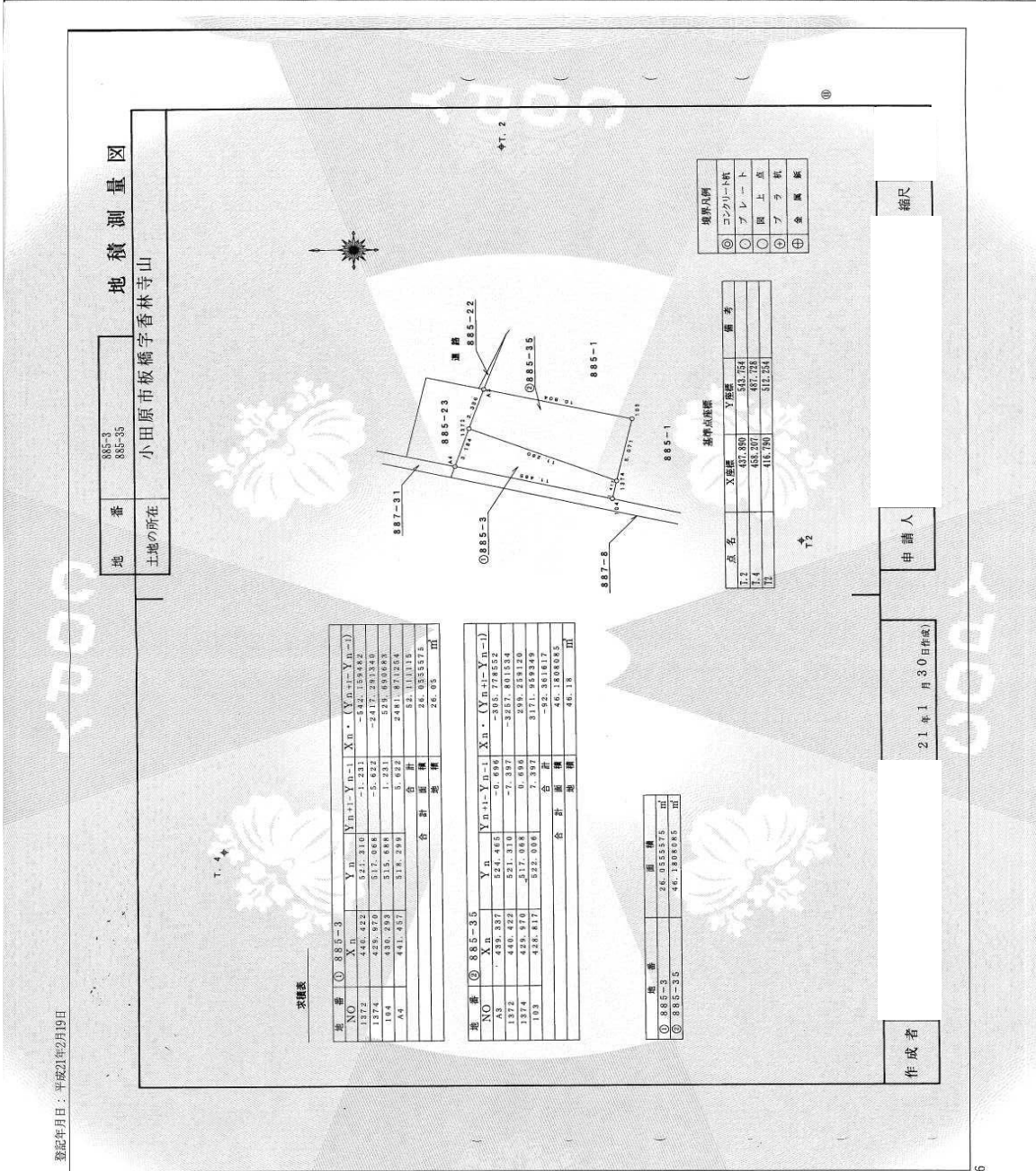
問い合わせ先

小田原県税事務所 納税課 佐藤 電話 (0465) 32-8000 内線3022

売却区分番号

カナ1

[地積測量図]



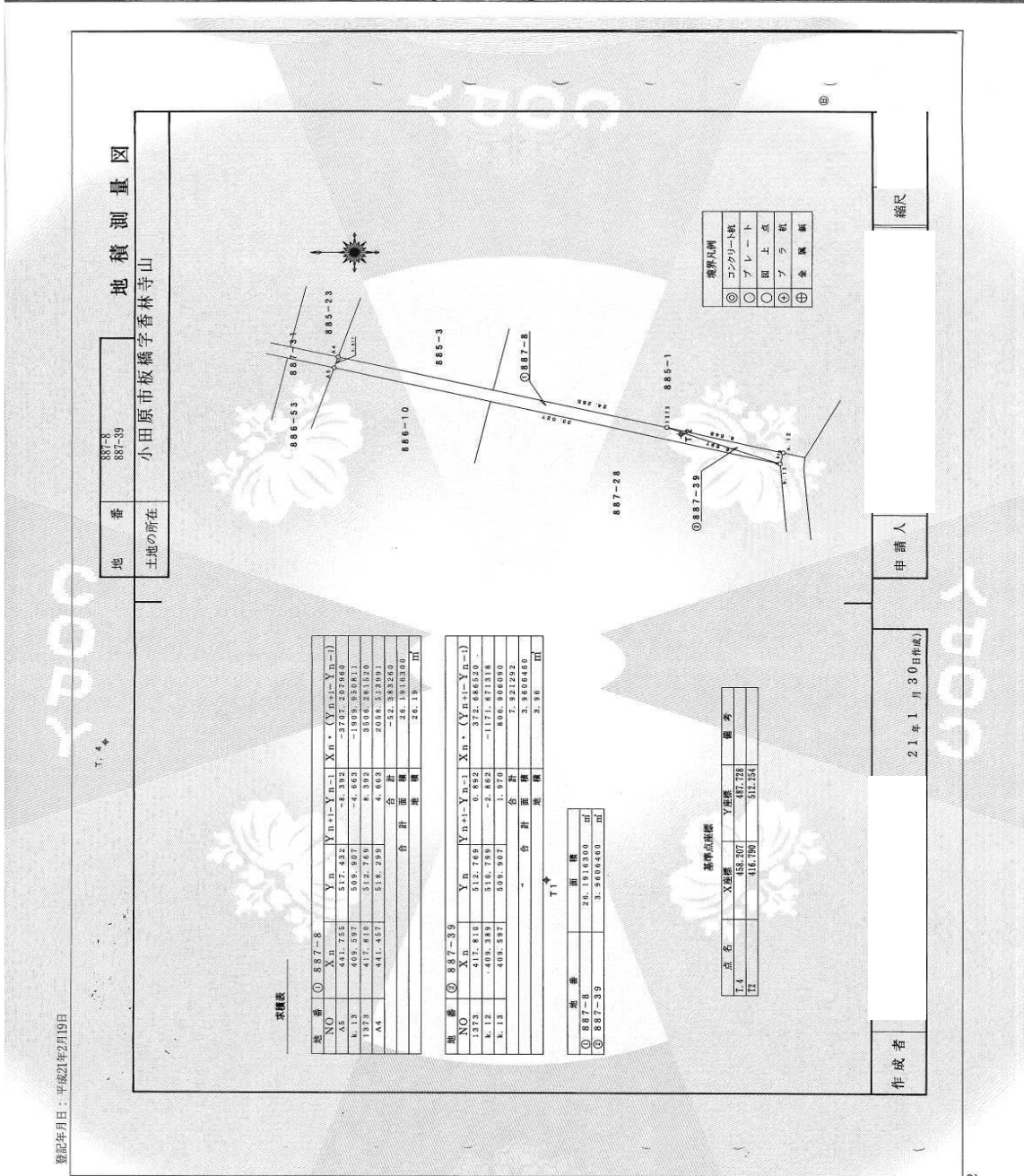
問い合わせ先

小田原県税事務所 納税課 佐藤 電話 (0465) 32-8000 内線3022

売却区分番号

カナ1

[地積測量図]



これは図面に記載されたしるしや記号を正確に記入し、面積を算出する。令和6年7月10日現在、測量士事務所 佐藤 納税課 小田原市板橋字香林寺山

請求番号：38-2

問い合わせ先

小田原県税事務所 納税課 佐藤 電話 (0465) 32-8000 内線3022

公売財産明細書

売却区分番号

カナ1

[写真]



問い合わせ先

小田原県税事務所 納税課 佐藤 電話 (0465) 32-8000 内線3022