

北丹沢方面の自然公園情報

日付：令和4年11月2日（水）

コース：大平—焼山

天気：晴れ

温度：14℃（12時頃、焼山山頂にて）

外出が難しい方も多い社会状況ですが、パークレンジャーの活動情報を見てお楽しみください。

<自然情報>

●バス停から登山口までは徒歩で約3時間弱のアプローチの長いコースですが、林道は展望の良い場所が多く、付近の山々の見ごろになった紅葉を楽しむことが出来ました。

焼山までの登山道から見る紅葉も見ごろでした。



林道から見た周辺の様子



大平からの尾根では所々で赤色のカエデ類も



焼山までの稜線



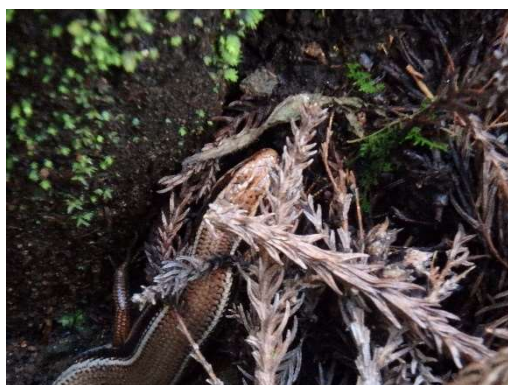
平丸分岐のカラマツ林

<見どころなど>

●平丸分岐周辺のカラマツは、幹が紐で結ばれていました。こうすることでクマの樹皮剥ぎやシカの角研ぎなどを防ぐ効果があるそうです。ちょっと変わった紐の結び方には訳があります。幹の成長に合わせて紐が緩むようになっています。



●ヒガシニホントカゲが素早く足元を走って逃げて行きましたが、急に動きが止まりました。どうやらスギの枯れ葉の影に隠れたつもりのようです。でも隠れたのは頭だけで体はまる見えでした。



<登山道情報>

●大平からの登山道の途中には、モノレールの軌道の下を登山道が潜る形の立体交差になっている珍しい場所があります。思わず頭上に目がいけますが、段差があるので足元にも注意しましょう。

