

北丹沢方面の自然公園情報

日付：令和5年7月26日（水）

コース：大界木山周辺ー城ヶ尾山ーブナ沢乗越

天気：晴れ

温度：26℃（12時頃、ブナ沢ノ頭周辺にて）

●市街地は猛暑日となりましたが、ブナ林の稜線は風がとても心地よかったです。さすがにブナ沢ノ頭からブナ沢乗越に向かう途中の長い登り階段では大汗をかきました。



ブナ林



城ヶ尾山山頂から見た空

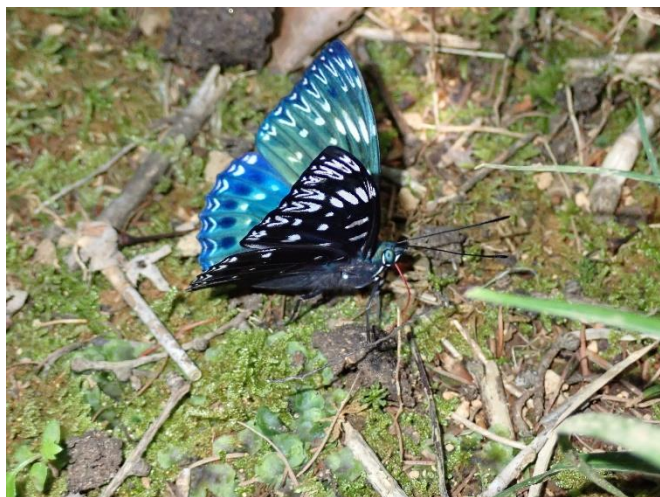
●野外卓の点検をしていると、まるでスズメバチのような虫がいました。ぎょっとしましたが、よく見るとアブの仲間でした。他にも小さな生き物がいました。



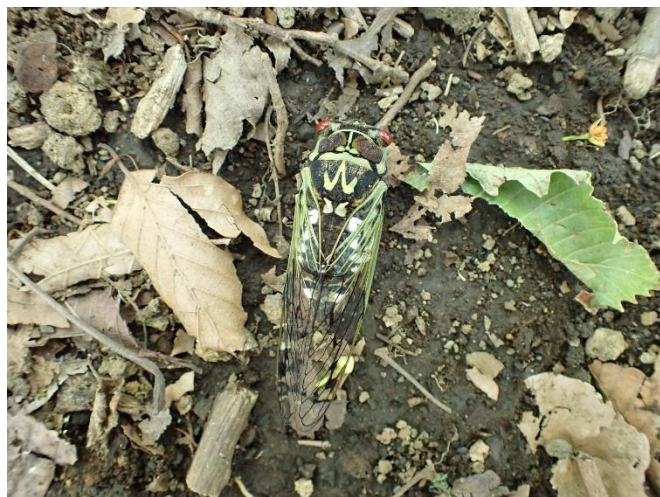
アカウシアブ



野外卓の下にあったセミの抜け殻



アナグマの糞に止まっていたスミナガン



コエゾゼミ（死骸）

●それぞれ別の場所で鳥の羽が落ちていました。繁殖期が終わって羽が生え換わる（換羽）時期に入った鳥たちのものだと思います。鳥の種によって換羽の時期は異なったり、多くの羽が一度に抜けて新たな羽が生えてくる種と、少しずつ換羽する種がいたりと換羽の仕方も異なります。今回の鳥たちは羽が少しずつ生え換わる種のようなようです。

