

北丹沢方面の自然公園情報

日付：令和5年10月11日（水）

コース：神ノ川園地—犬越路避難小屋

天気：晴れ

温度：16℃（12時頃、犬越路避難小屋付近にて）

●久しぶりに神ノ川から犬越路まで歩きました。登山口に通じる林道が長い間通行止めになっていて、入ることができませんでした。神ノ川公園橋付近まで登山者は通行出来るようになりましたが、そこから先の林道は大変危険です。徒歩も含め林道の通り抜けはできません。

※ 令和5年10月11日現在の登山道通行状況です。通行の際は最新の情報をご確認ください。

●神ノ川園地の公衆トイレは当面の間使用できません。犬越路避難小屋のトイレをご利用ください。



●歩けるようになっても、このコースの難易度はいっそう増しています。崩壊地を横断する箇所等もあるので、初心者の方は安易な入山は避けた方が良いでしょう。



- しばらく人が歩いていなかったためか、沢の付近ではヌルヌルと滑り易い箇所もありました。慎重にゆっくり歩きましょう。



- 神ノ川園地から犬越路の間で薄っすらと木々が色づいていました。



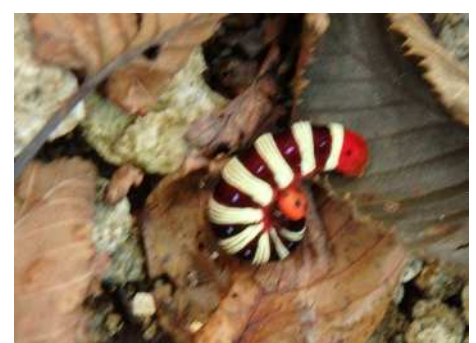
- ホトトギスやイワシャジンが咲いていました。模様のきれいなアオバセセリの幼虫も見つけました。



ホトトギス



イワシャジン



アオバセセリの幼虫