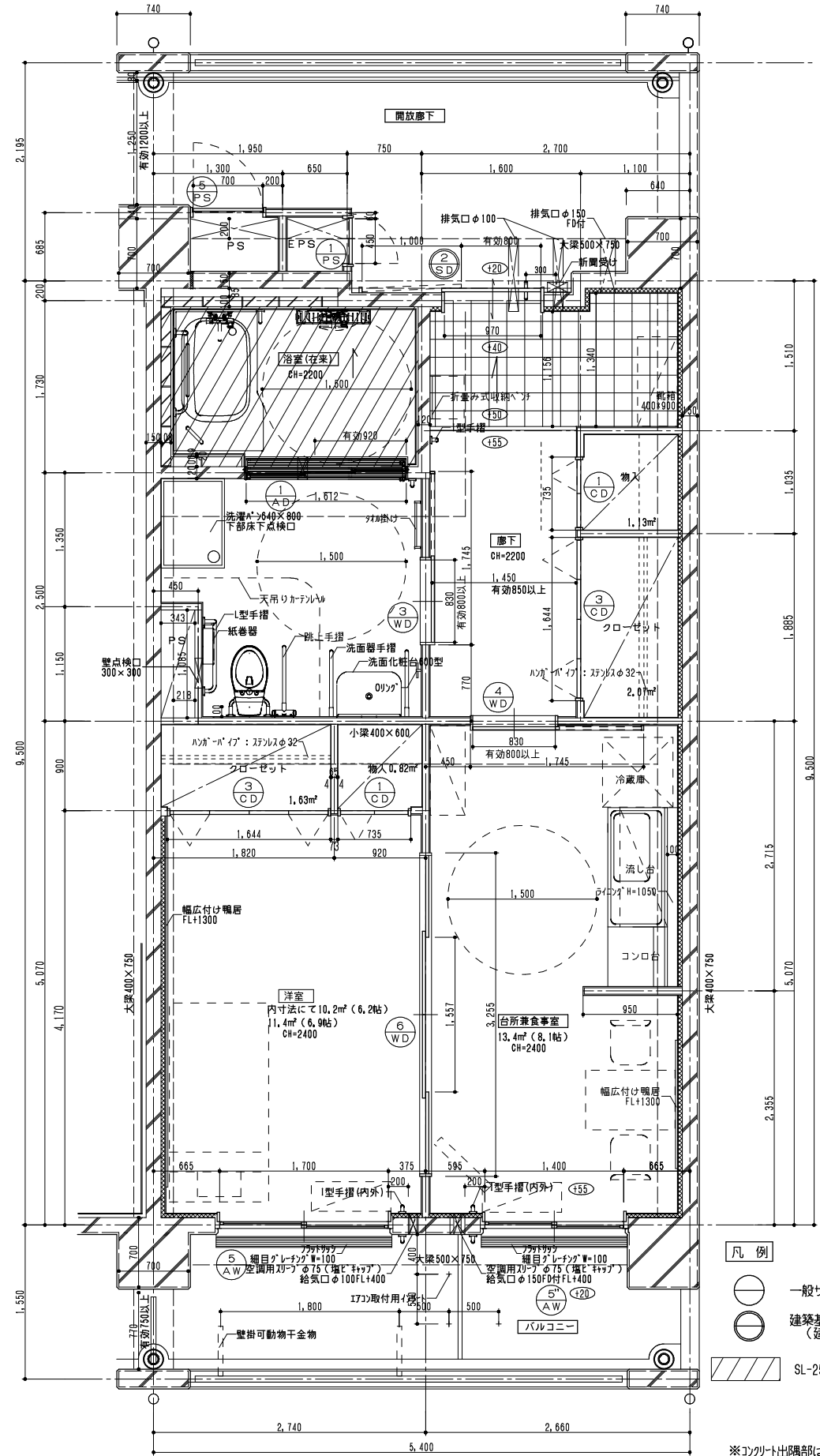


1DK身障者タイプ平面詳細図 50.27m²
 <ラーメン構造>

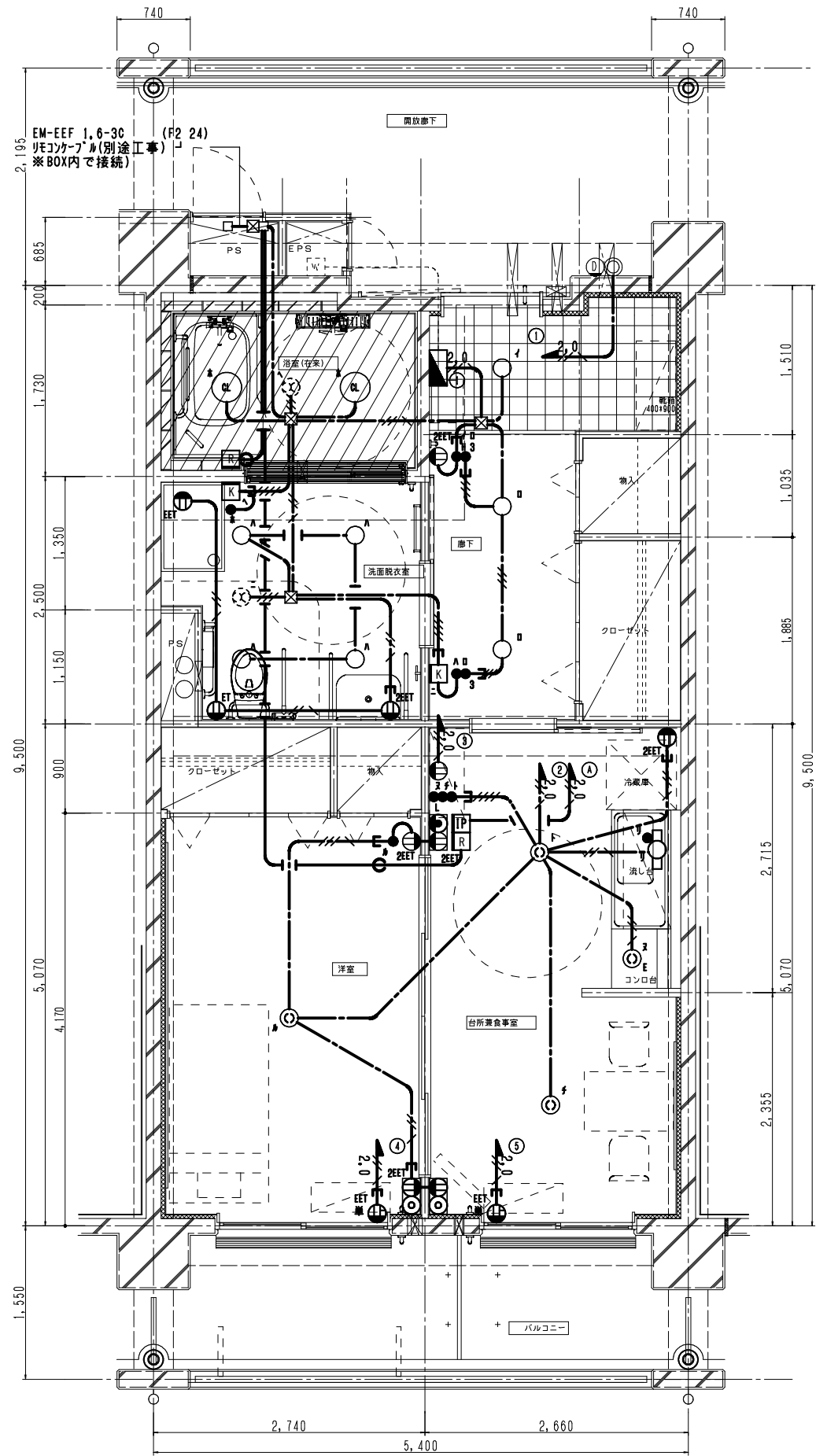


1DK身障者タイプ(妻)平面詳細図 50.27m²
 <ラーメン構造>

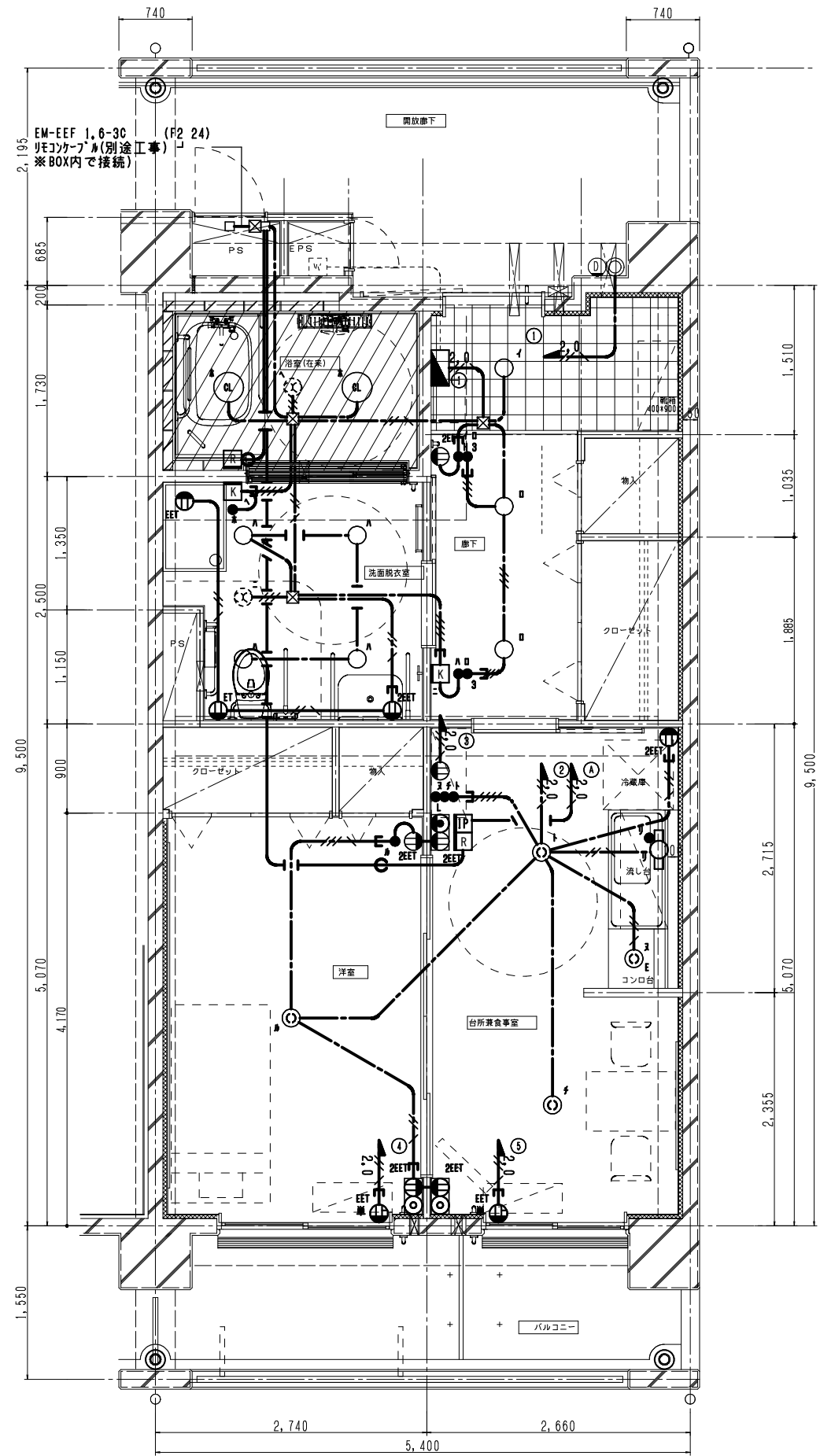
- 凡例
- 一般サッシを示す
 - ⊙ 建築基準法第112条1項による特定防火設備 (建設省告示第1369号に基づく構造による)
 - ▨ SL-250の範囲を示す

※コックアウト隅部は面取W=20のこと
 ※内装サッシ出隅部は面取W=20のこと
 ※住戸内は全てSL-95とする。

CHECKED	DRAWING	DATE	工事名称	図面番号
		2020.8.21	神奈川県営住宅標準プラン集	
		SCALE	図面名称	08-A-01
		1/30	KK身1(ラーメン)平面図	

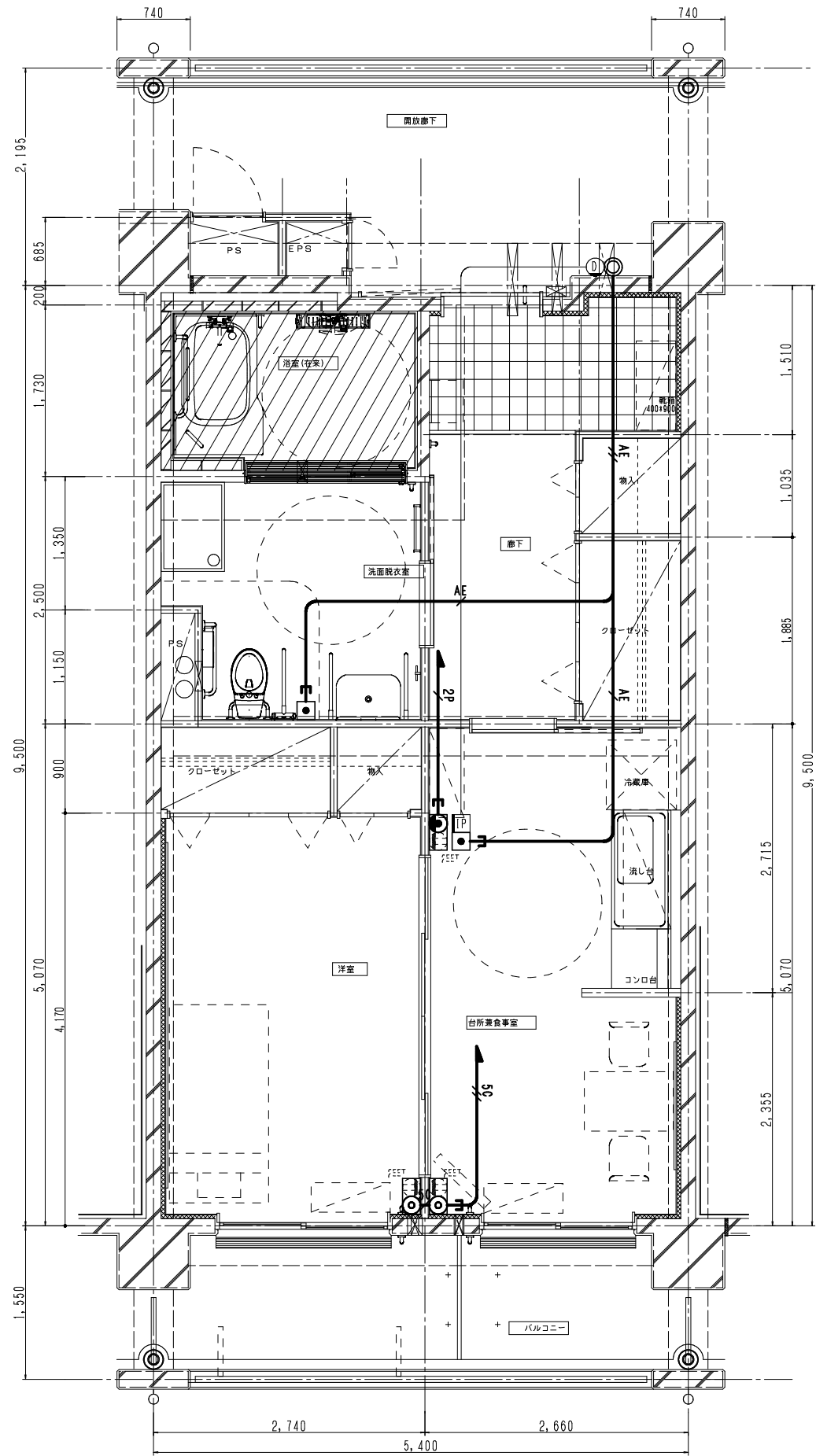


1DK身障者タイプ平面詳細図 50,27m²
 <ラーメン構造>

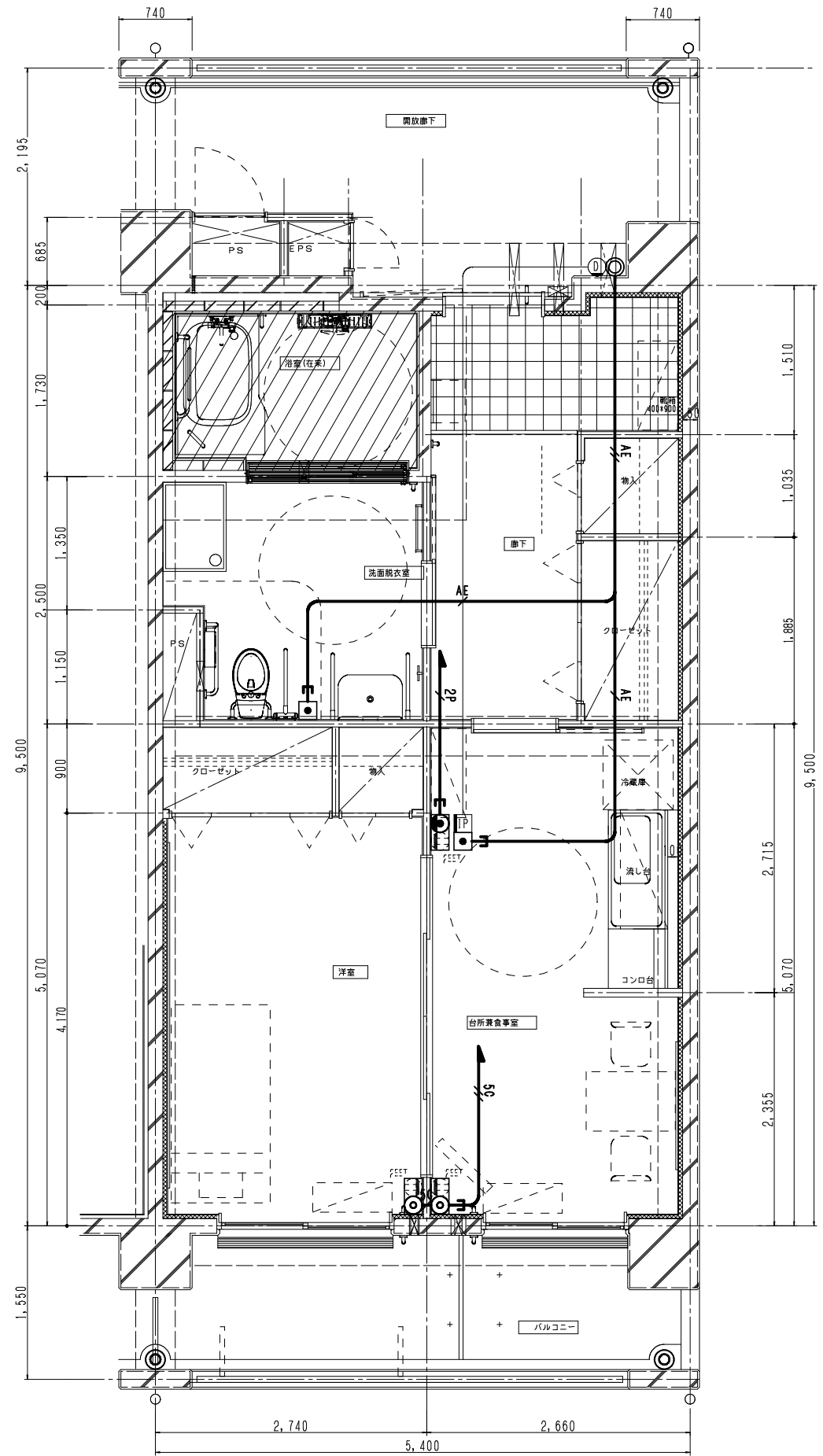


1DK身障者タイプ(妻)平面詳細図 50,27m²
 <ラーメン構造>

CHECKED	DRAWING	DATE	2020.8.21	工事名称	神奈川県県営住宅標準プラン集	図面番号 08-E-01
		SCALE	1/30	図面名称	KK身1(ラーメン)平面図(電灯)	

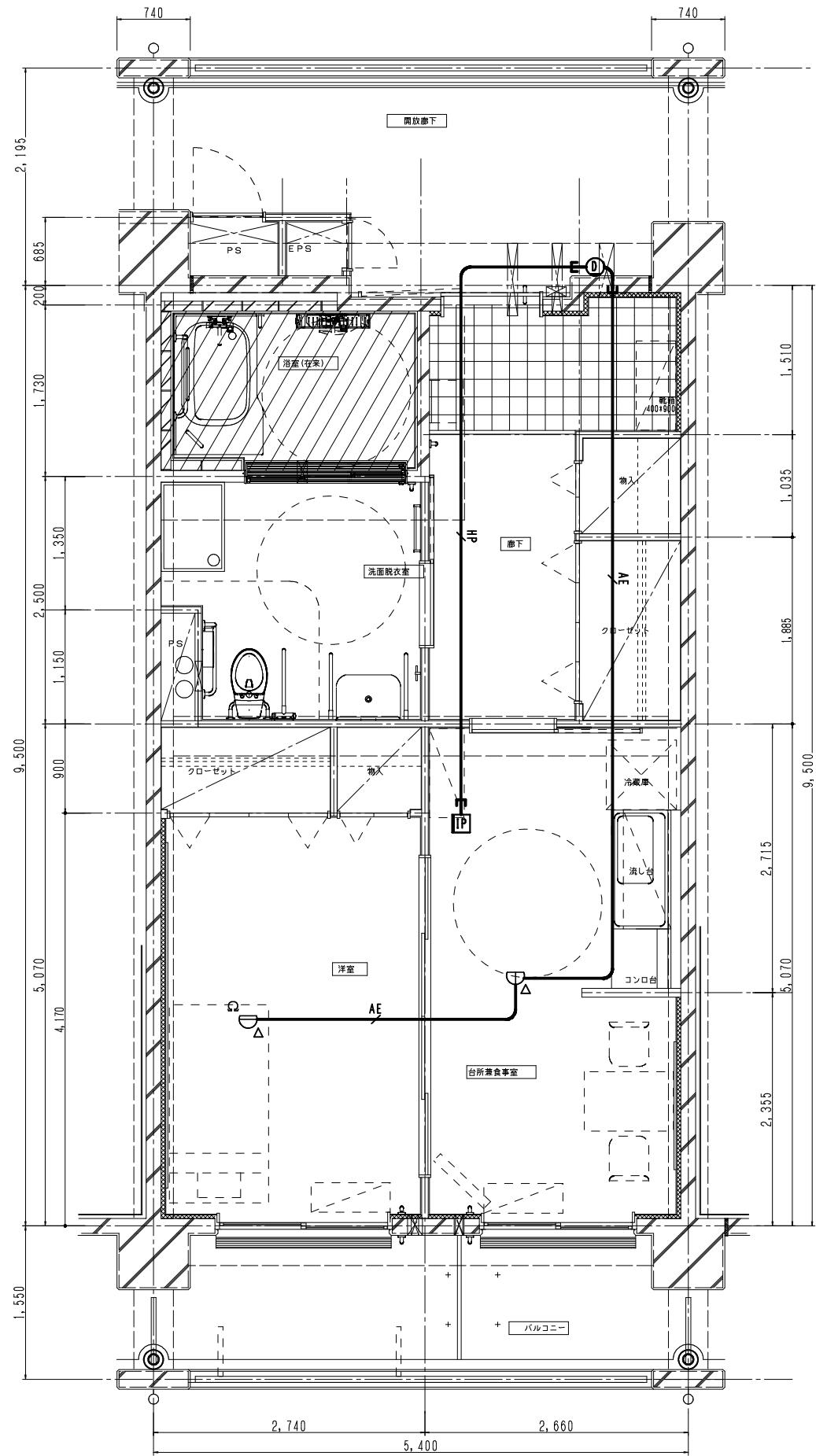


1DK身障者タイプ平面詳細図 50.27m²
 <ラーメン構造>

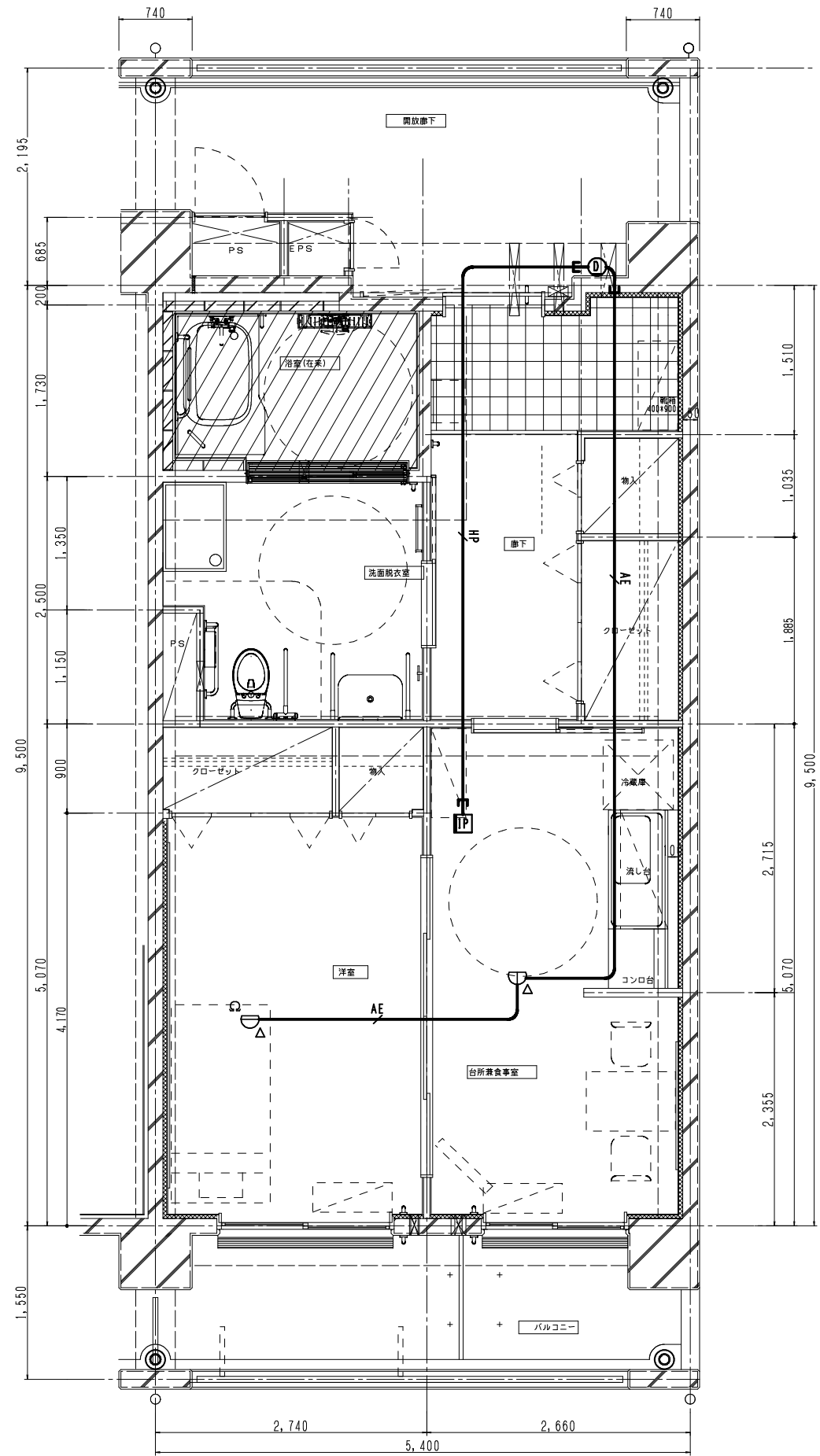


1DK身障者タイプ(妻)平面詳細図 50.27m²
 <ラーメン構造>

CHECKED	DRAWING	DATE	2020.8.21	工事名称 神奈川県県営住宅標準プラン集	図面番号 08-E-02
		SCALE	1/30		

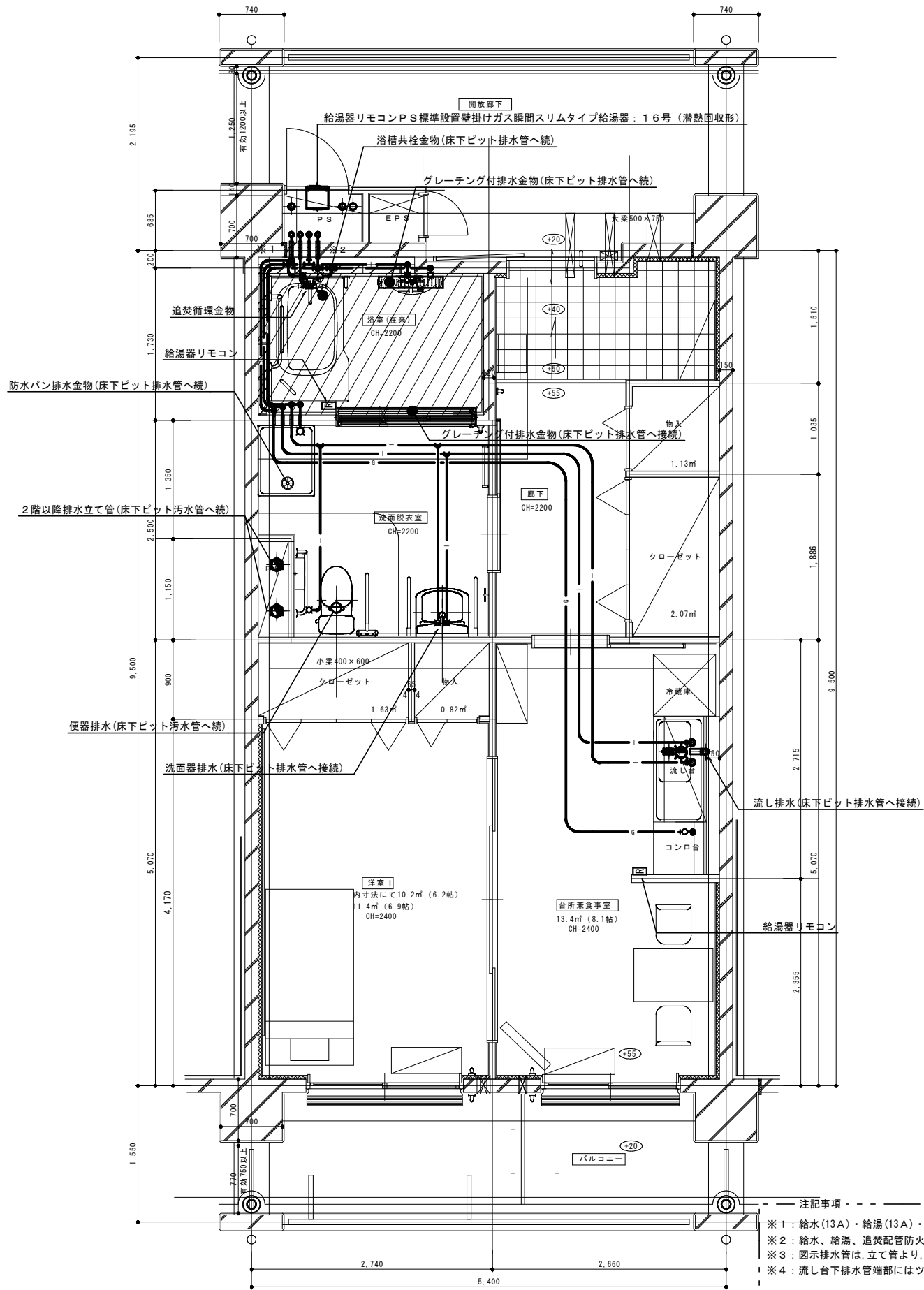


1DK身障者タイプ平面詳細図 50.27m²
 <ラーメン構造>



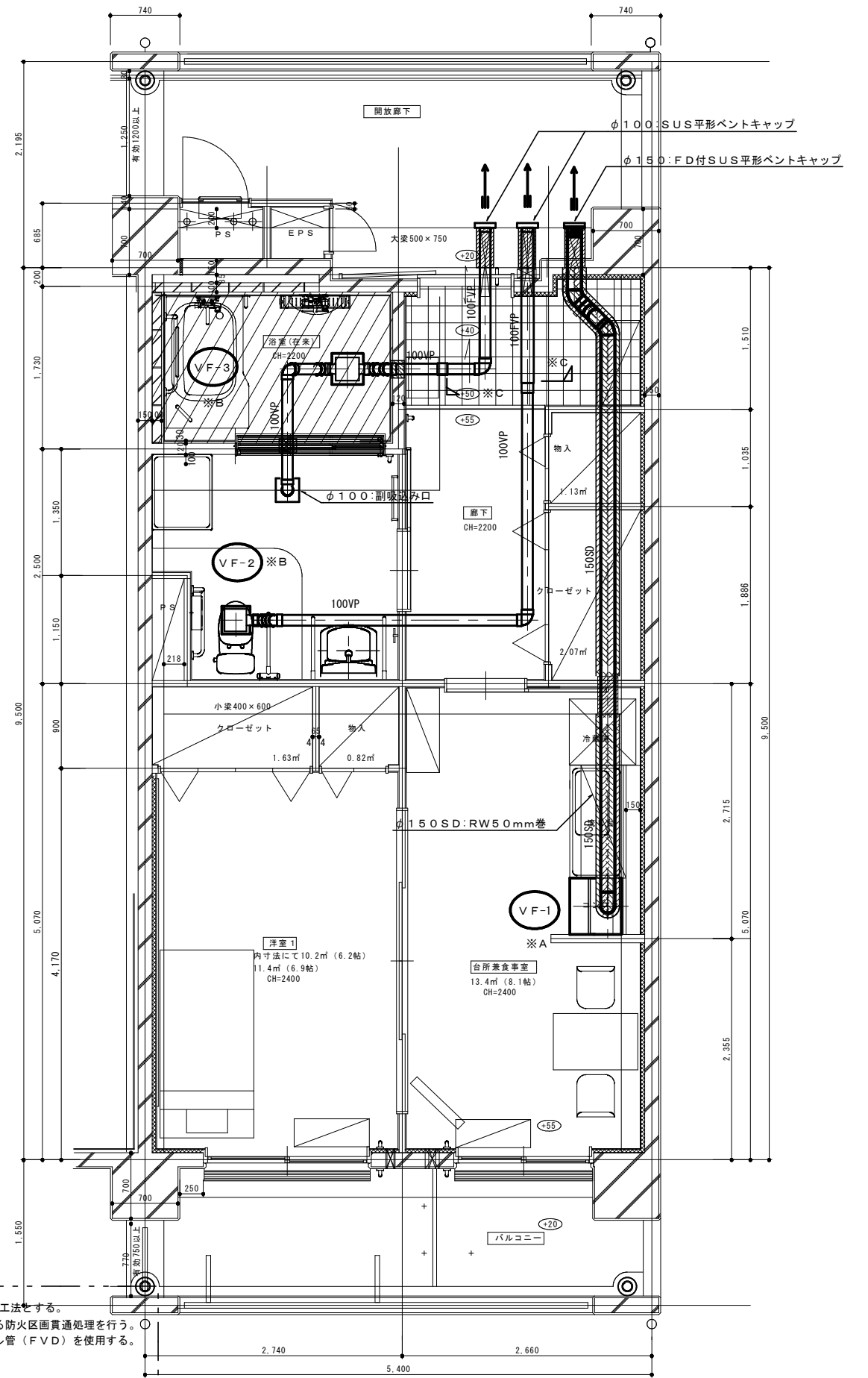
1DK身障者タイプ(妻)平面詳細図 50.27m²
 <ラーメン構造>

CHECKED	DRAWING	DATE	2020.8.21	工事名称 神奈川県営住宅標準プラン集	図面番号 08-E-03
		SCALE	1/30		



1DK身障者タイプ平面詳細図 50.27㎡
 <ラーメン構造>

- 注記事項 —
- ※1: 給水(13A)・給湯(13A)・追焚配管(13A×2)は架橋ポリエチレン配管工法とする。
 - ※2: 給水、給湯、追焚配管防火区画貫通部分は国土交通大臣認定工法による防火区画貫通処理を行う。
 - ※3: 図示排水管は、立て管より、1m以上は建物用耐火性硬質ポリ塩化ビニル管(FVD)を使用する。
 - ※4: 流し台下排水管路端部にはツマミ掃除口を付ける。
 - ※A: VF-1・レンジフードファン用扉板は建築工事。
 - ※B: VF-2・3天井扇は24時間換気機能付きとし(コントロールスイッチ共)スイッチ取付は電気工事。
 - ※C: 防火区画貫通塩ビダクトは10m以上耐火パイプとする。



1DK身障者タイプ(妻)平面詳細図 50.27㎡
 <ラーメン構造>

/// SL-200の範囲を示す

CHECKED	DRAWING	DATE	2020.8.21	工事名称	神奈川県営住宅標準プラン集	図面番号
		SCALE	1/30	図面名称	KK身1(ラーメン)平面図(衛生・換気)	