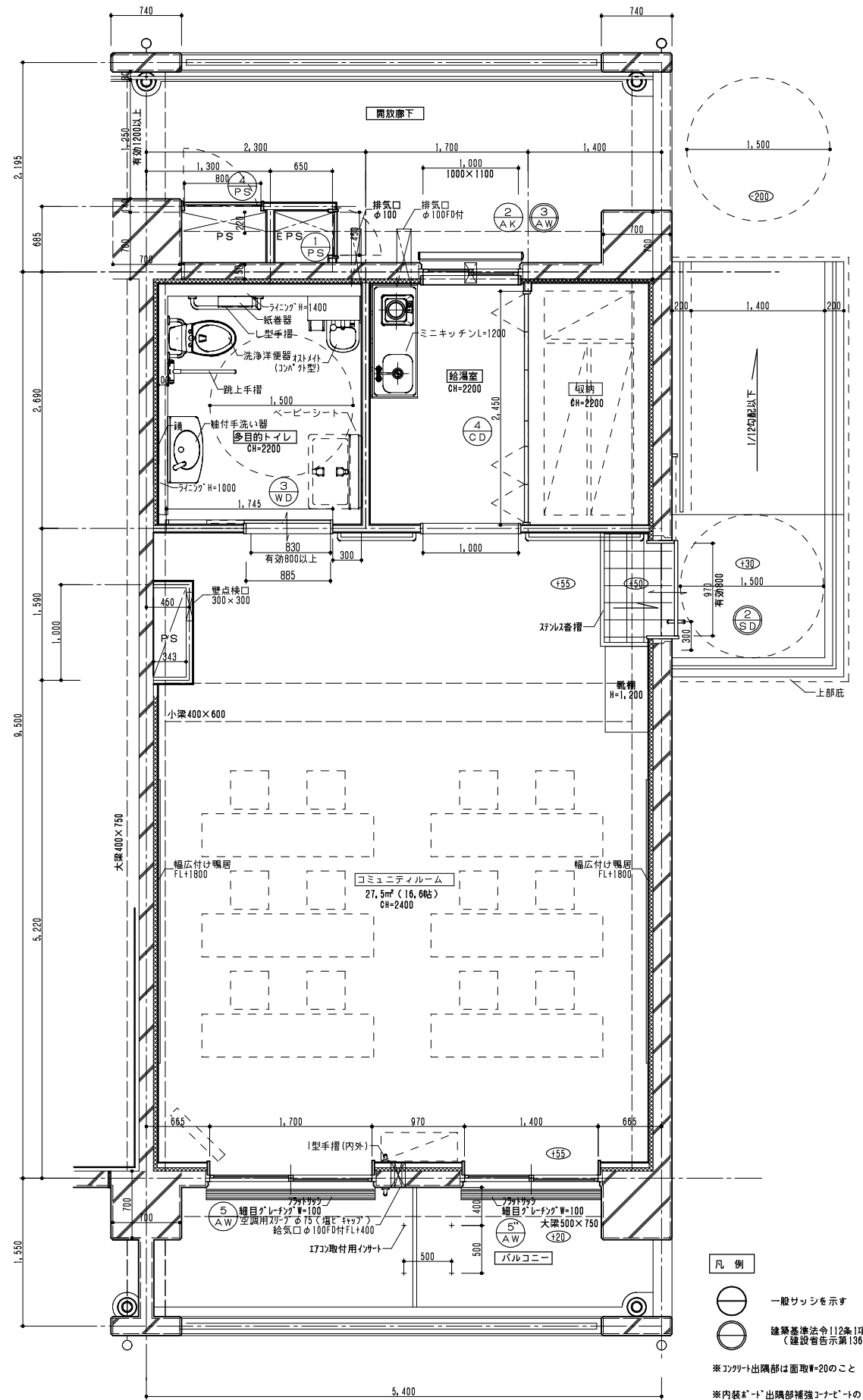


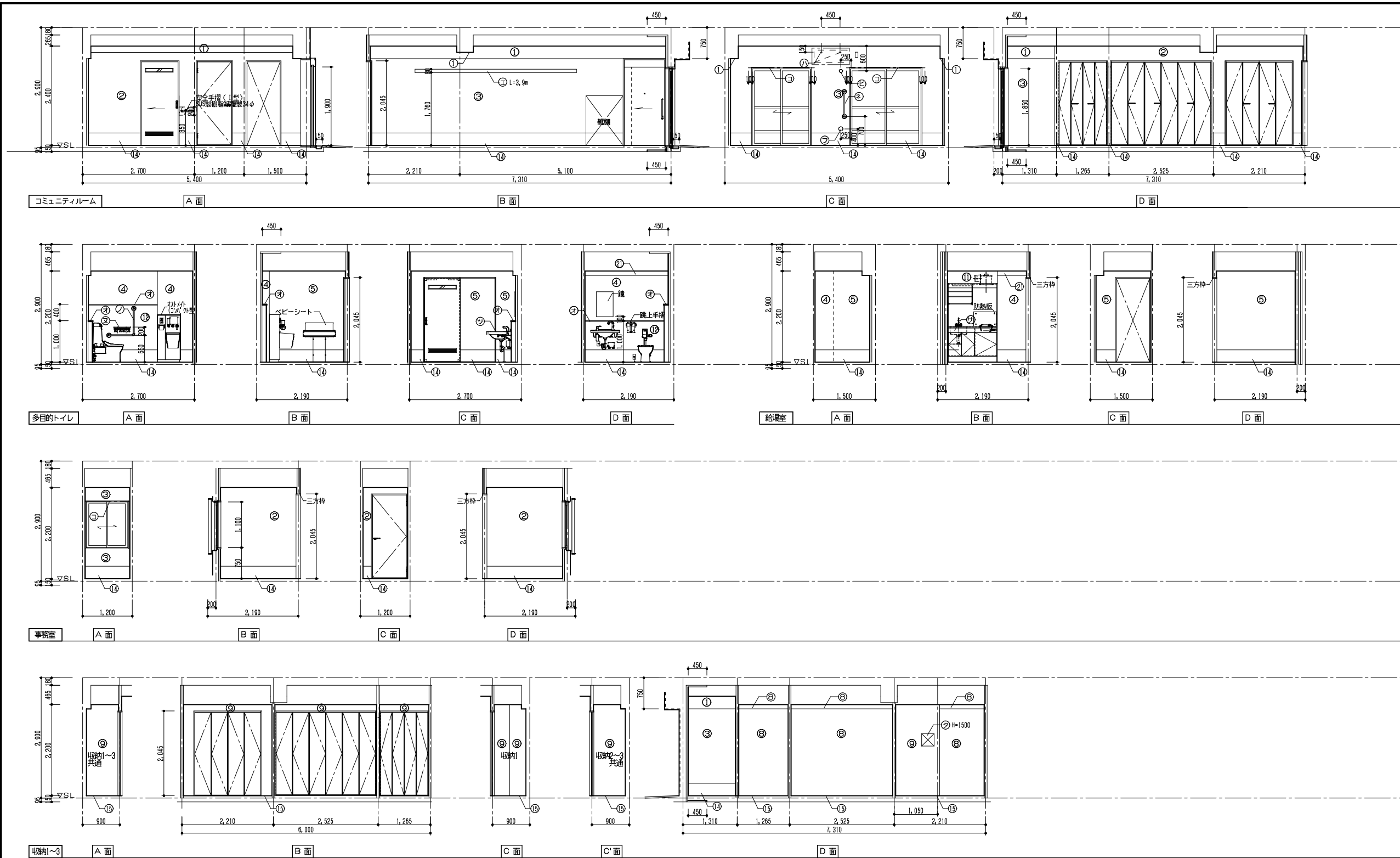
コミュニティルーム(妻入口-1)平面詳細図 50.8m<sup>2</sup>  
 <ラーメン構造>



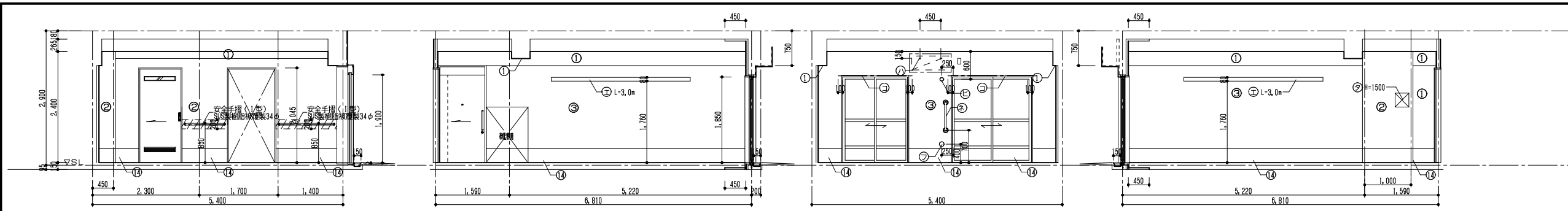
コミュニティルーム(妻入口-2)平面詳細図 50.8m<sup>2</sup>  
 <ラーメン構造>

- 凡例
- 一般サッシを示す
  - 建築基準法第112条1項による特定防火設備  
(建設省告示第1369号に基づく構造による)
- ※コナート出隅部は面取R=20のこと
- ※内装サッシ出隅部補強コナートのこと
- ※室内は全てS-Lとする。
- ※玄関、スロープの位置は、団地毎の設計とする。

CHECKED	DRAWING	DATE	工事名称	図面番号
		2020.8.21	神奈川県営住宅標準プラン集	
		SCALE	図面名称	14-A-01
		1/30	コミュニティルーム(ラーメン・妻入口)平面図(参考)	



仕上表 凡例	
①	コック打放し補修の上ビニール貼
②	LGS(65型)下地 石膏ボード 712.5の上ビニール貼
③	押出法 <sup>®</sup> リソノフォーム 保温板2種裏打石膏ボード 734.5 ビニール貼
④	押出法 <sup>®</sup> リソノフォーム 保温板2種裏打石膏ボード 734.5防湿 <sup>®</sup> ニール貼(防湿・防カ)
⑤	LGS(65型)下地 耐水石膏ボード 712.5の上防湿 <sup>®</sup> ニール貼(防湿・防カ)
⑥	流し部:コック打放し補修の上 化粧不燃石膏ボード <sup>®</sup> 30厚4 下地張り
⑦	耐火壁:LGS(65型)下地 耐水不燃石膏ボード712.5
⑧	コック打放し補修の上 ベニヤ合板厚4.0貼(T2)
⑨	LGS(65型)下地 ベニヤ合板厚4.0貼(T2)
⑩	押出法 <sup>®</sup> リソノフォーム 保温板2種裏打石膏ボード 734.5下地 ベニヤ合板厚4.0貼(T2)
⑪	押出法 <sup>®</sup> リソノフォーム 保温板2種裏打石膏ボード 734.5化粧不燃石膏ボード <sup>®</sup> 30厚4
⑫	LGS(50型)下地耐水不燃石膏ボード <sup>®</sup> 厚12.5の上ビニール貼(裏板)
⑬	LGS(50型)下地石膏ボード <sup>®</sup> 厚12.5の上ビニール貼(下がり天井)
⑭	ビニール貼厚=300
⑮	枠中張り
⑯	6工下下地 石膏ボード 70.5の上ビニール貼
⑰	LGS(50型)下地 石膏ボード 712.5の上防湿 <sup>®</sup> ニール貼(防湿・防カ)
⑱	耐火壁:LGS(65型)下地 耐水不燃石膏ボード712.5+化粧不燃石膏ボード <sup>®</sup> 30厚4
⑲	耐火壁:LGS(50型)下地 耐水不燃石膏ボード712.5+化粧不燃石膏ボード <sup>®</sup> 30厚4
⑳	LGS(50型)下地 石膏ボード712.5の上防湿 <sup>®</sup> ニール貼
㉑	コック打放し補修の上 防湿 <sup>®</sup> ニール貼(防湿・防カ)
㉒	コック打放し補修の上 化粧不燃石膏ボード <sup>®</sup> 30厚4
㉓	中段棚(合板厚5.5)
㉔	枕棚(合板厚5.5)
㉕	ホルダー <sup>®</sup> : スリッパ32
㉖	幅広付幅厚=80(ハンガー対応品) 2 <sup>®</sup> (県産材)
㉗	不燃 <sup>®</sup> スチロール甲板厚19 W=120
㉘	不燃 <sup>®</sup> スチロール甲板厚25 W=120
㉙	ワタ <sup>®</sup> : ヒノキ集成材厚30 UC塗装(県産材)
㉚	襦袢: ヒノキ集成材厚30 UC塗装(県産材)
㉛	床見切: SUS製 <sup>®</sup> W40埋込
㉜	ホテル <sup>®</sup> W
㉝	流し台・キッチン・戸棚・レンジフード(設備工事)L=1800タイプ
㉞	折畳み式収納 <sup>®</sup> 巾
㉟	7 <sup>®</sup> 見切
㊱	防熱板350×550
㊲	補助手摺 SUS製樹脂被覆34φ
㊳	壁点検口300×300(一般路のみ)
㊴	床下点検口450×450
㊵	洗面台(設備工事)
㊶	防水 <sup>®</sup> (設備工事)
㊷	タコ掛けL=450、タコワグ
㊸	便所 <sup>®</sup> : 2 <sup>®</sup> 集成材厚20 OSCI塗装(県産材)
㊹	塵芥便器(設備工事)
㊺	紙巻器(設備工事)
㊻	安全手摺(1型) SUS製樹脂被覆34φL=600
㊼	安全手摺(2型) SUS製樹脂被覆34φL=600×600
㊽	ドア取付用イगत(下地補強合板900×400厚4)
㊾	設備機器用サブφ75(内外壁)製キャップ
㊿	給気口φ100(SUS製防虫網付)
1	給気口φ150 FDF付(SUS製防虫網付)
2	空調用サブφ175
3	空調用サブφ100
4	空調用サブφ150(内:塩ビ製キャップ、外:SUS製キャップ)
5	空調用サブφ100(内:塩ビ製キャップ、外:SUS製キャップ)
6	換気口φ100(SUS製防虫網付)
7	換気口φ150(SUS製防虫網付)
8	手摺取付用壁下地補強



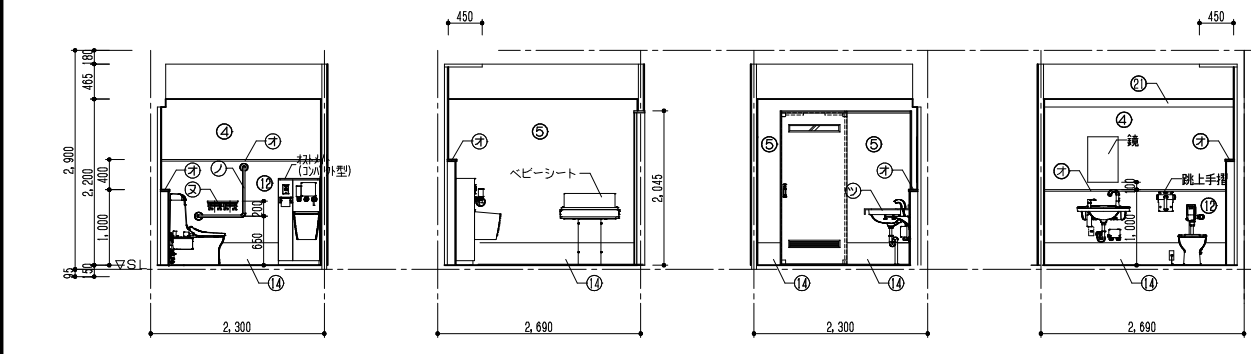
コミュニティルーム

A面

B面

C面

D面



多目的トイレ

A面

B面

C面

D面

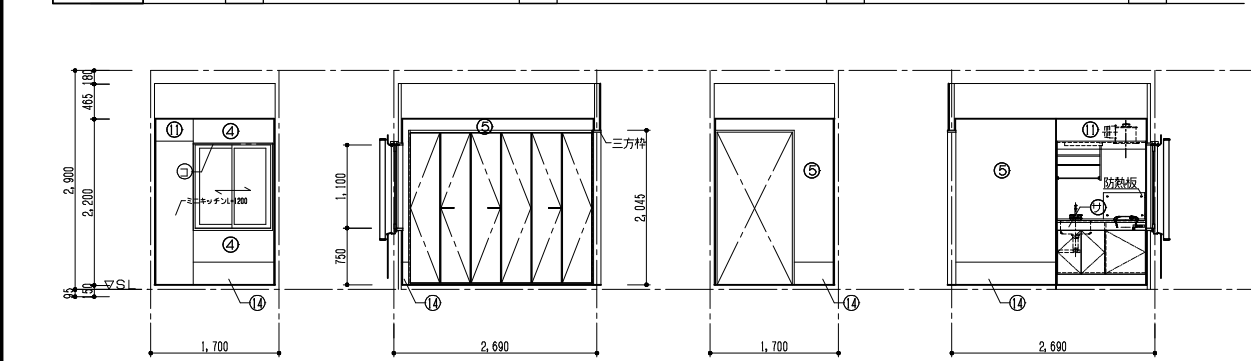
収納

A面

B面

C面

D面



給湯室

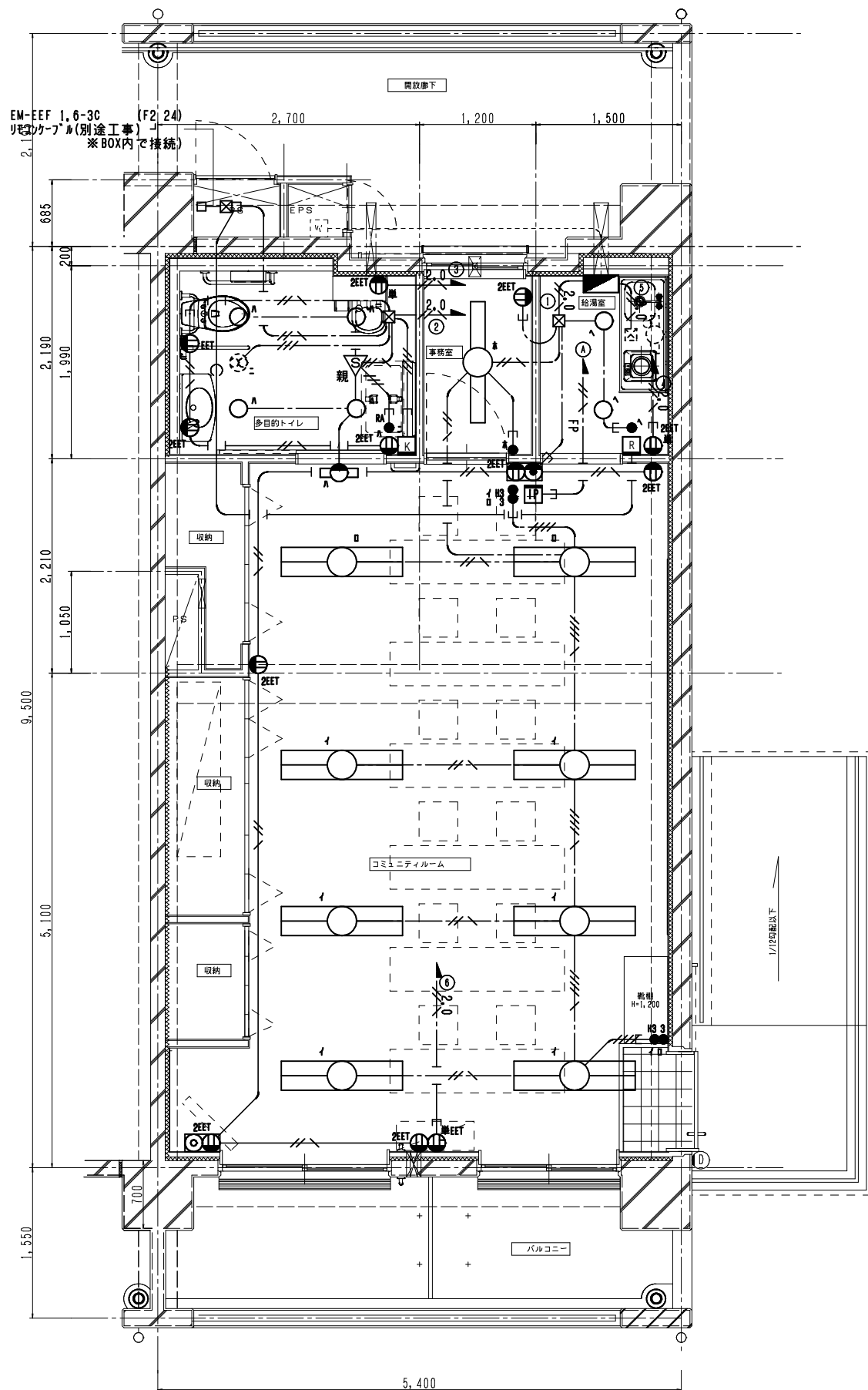
A面

B面

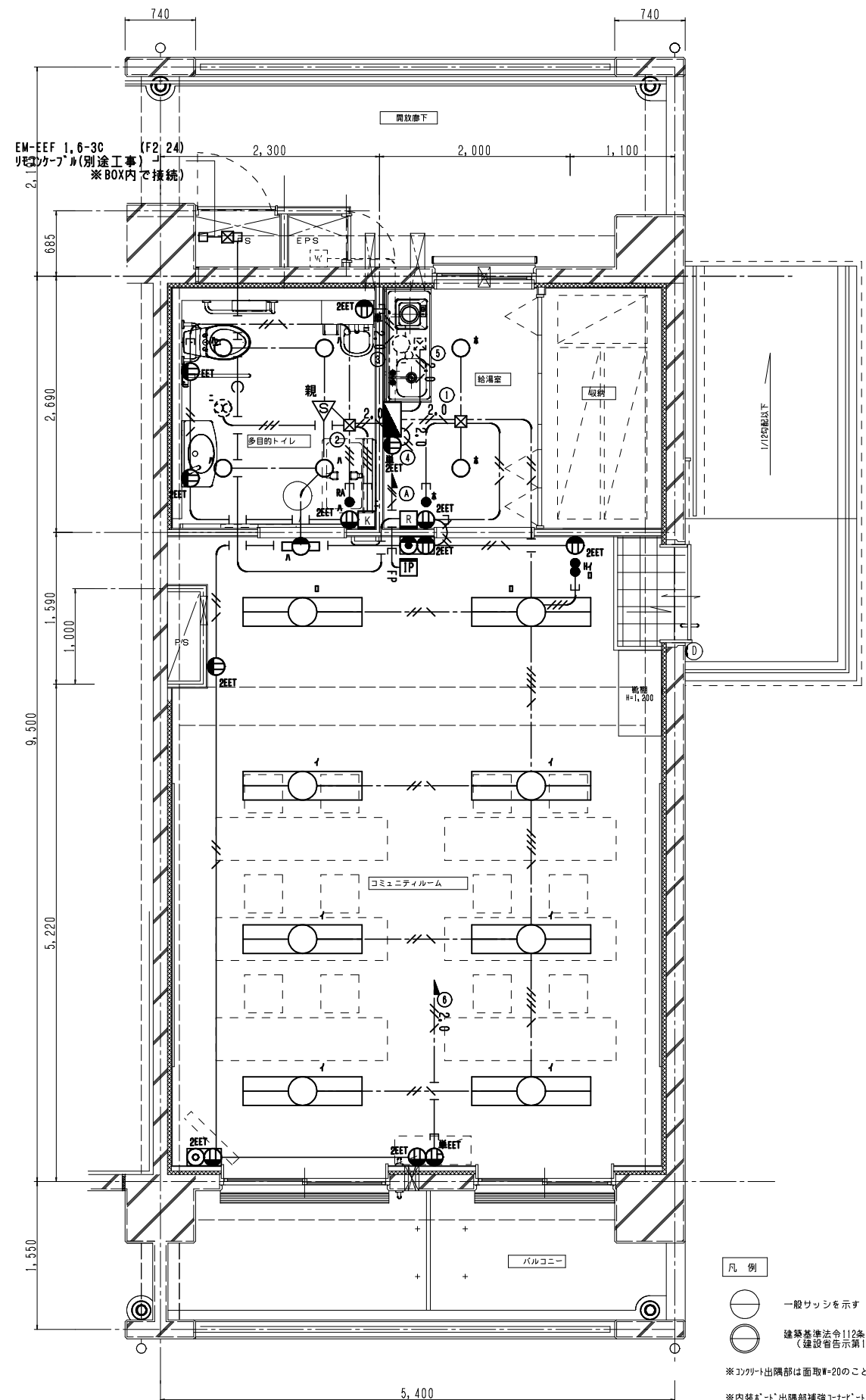
C面

D面

仕上表 凡例	
①	コック打放し補修の上ビニール貼
②	LGS (65型) 下地 石膏ボード 712.5の上ビニール貼
③	押出法スリットフォーム 保温板2種裏打石膏ボード 734.5 ビニール貼
④	押出法スリットフォーム 保温板2種裏打石膏ボード 734.5防湿ビニール貼 (防湿・防カ)
⑤	LGS (65型) 下地 耐水石膏ボード 712.5の上防湿ビニール貼 (防湿・防カ)
⑥	流し部: コック打放し補修の上 化粧不燃珪藻土厚4 下地張り
⑦	耐火壁: LGS (65型) 下地 耐水不燃石膏ボード 712.5
⑧	コック打放し補修の上 ベニヤ合板厚4, 0貼 (T2)
⑨	LGS (65型) 下地 ベニヤ合板厚4, 0貼 (T2)
⑩	押出法スリットフォーム 保温板2種裏打石膏ボード 734.5下地 ベニヤ合板厚4, 0貼 (T2)
⑪	押出法スリットフォーム 保温板2種裏打石膏ボード 734.5+化粧不燃珪藻土厚4
⑫	LGS (50型) 下地耐水不燃石膏ボード厚12.5の上ビニール貼 (裏板)
⑬	LGS (50型) 下地石膏ボード厚12.5の上ビニール貼 (下がり天井)
⑭	ビニール貼厚=300
⑮	枠中張り
⑯	施工下地 石膏ボード 70.5の上ビニール貼
⑰	LGS (50型) 下地 石膏ボード 712.5の上防湿ビニール貼 (防湿・防カ)
⑱	耐火壁: LGS (65型) 下地 耐水不燃石膏ボード712.5+化粧不燃珪藻土厚4
⑲	耐火壁: LGS (50型) 下地 耐水不燃石膏ボード712.5+化粧不燃珪藻土厚4
⑳	LGS (50型) 下地 石膏ボード712.5の上ビニール貼
㉑	コック打放し補修の上 防湿ビニール貼 (防湿・防カ)
㉒	コック打放し補修の上 化粧不燃珪藻土厚4
㉓	中段棚 (合板厚5.5)
㉔	枕棚 (合板厚5.5)
㉕	ホルダー: スリットφ32
㉖	幅広付鴨居φ80 (ハンガー対応品) 2x (県産材)
㉗	不燃スリットフォーム厚19 W=120
㉘	不燃スリットフォーム厚25 W=120
㉙	ウチ・ヒノ集成材厚30 UC塗装 (県産材)
㉚	襦袢: ヒノ集成材厚30 UC塗装 (県産材)
㉛	床見切: SUS製L=40埋込
㉜	ホテル用
㉝	流し台・キッチン・戸棚・レジファクト (設備工事) L=1800タイプ
㉞	折畳み式収納ベンチ
㉟	7x7見切
㊱	防熱板350×550
㊲	補助手摺 SUS製樹脂被覆34φ
㊳	壁点検口300×300 (一般階のみ)
㊴	床下点検口450×450
㊵	洗面台 (設備工事)
㊶	防水バ (設備工事)
㊷	タテ掛L=450, ガルコック
㊸	便所棚: 2x 集成材厚20 OSCI塗装 (県産材)
㊹	壁掛便器 (設備工事)
㊺	紙巻器 (設備工事)
㊻	安全手摺 (I型) SUS製樹脂被覆34φL=600
㊼	安全手摺 (L型) SUS製樹脂被覆34φL=600×600
㊽	ドア取付用イगत (下地補強合板900×400厚9)
㊾	設備機器用カバーφ75 (内外壁) 製キャップ
㊿	給気口φ100 (SUS製防虫網付)
1	給気口φ150 FD付 (SUS製防虫網付)
2	空調用カバーφ175
3	空調用カバーφ100
4	空調用カバーφ150 (内: 塩ビ製キャップ, 外: SUS製キャップ)
5	空調用カバーφ100 (内: 塩ビ製キャップ, 外: SUS製キャップ)
6	換気口φ100 (SUS製防虫網付)
7	換気口φ150 (SUS製防虫網付)
8	手摺取付用壁下地補強



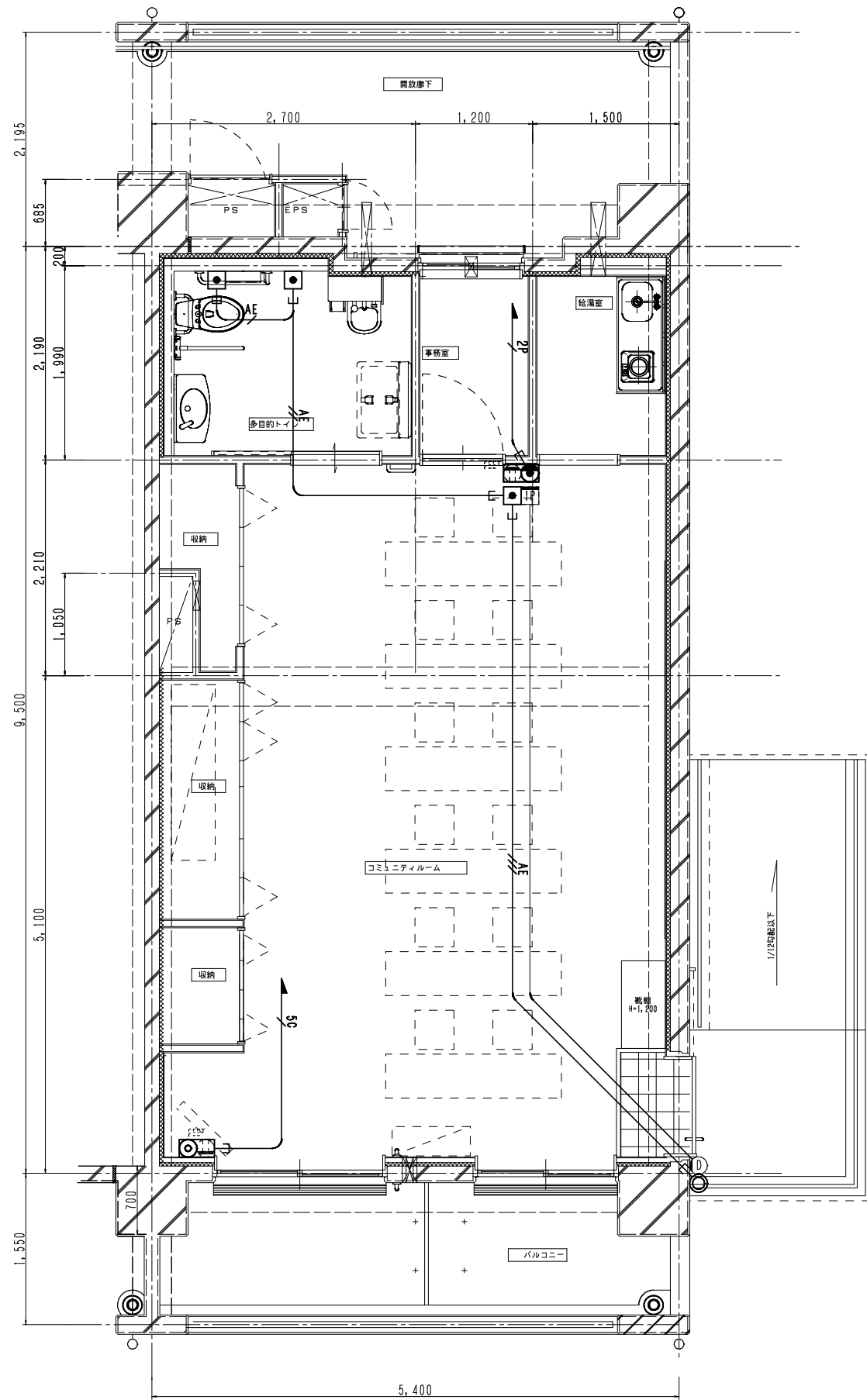
コミュニケーションルーム平面詳細図 50.8m<sup>2</sup>  
 <ラーメン構造>



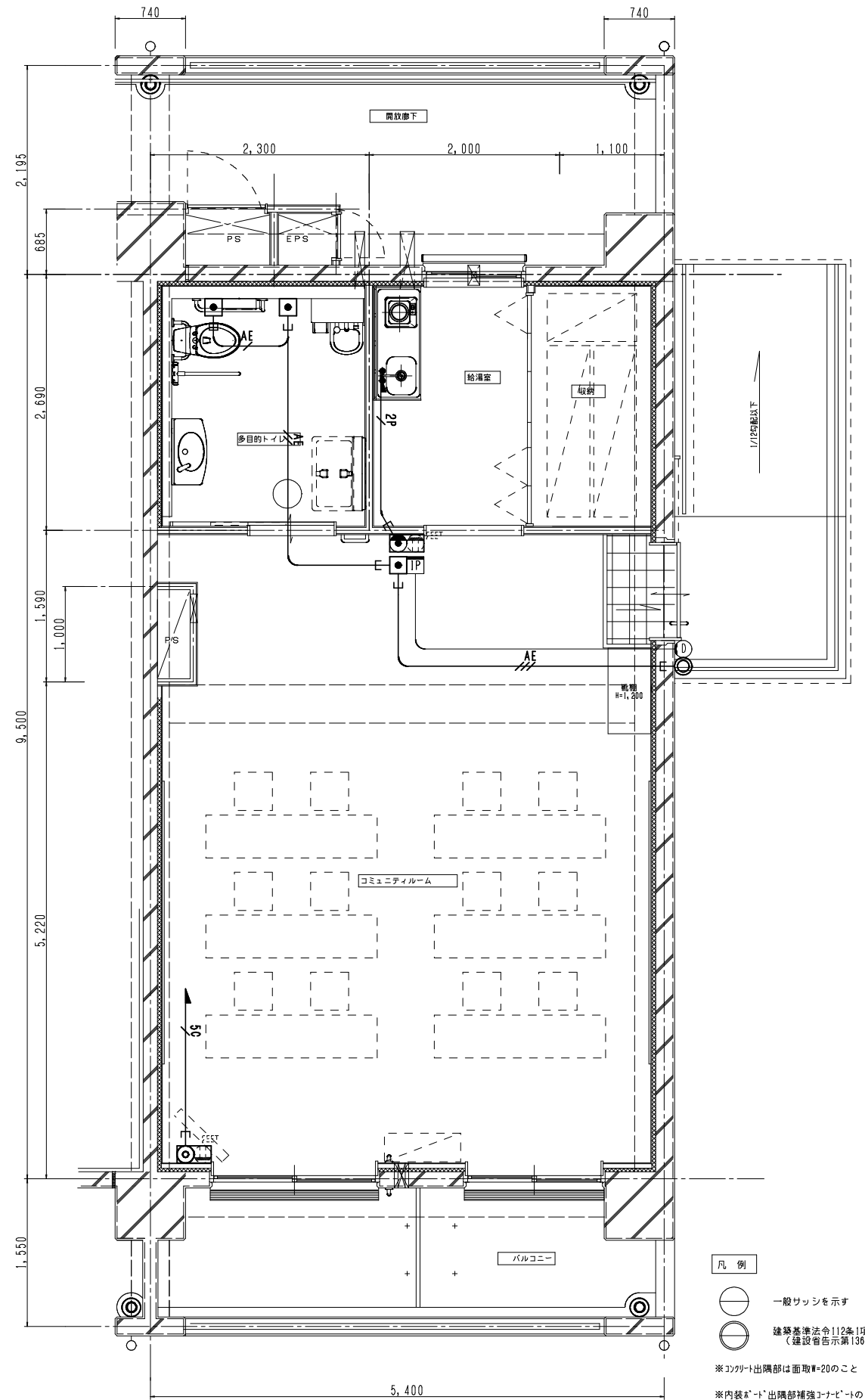
コミュニケーションルーム(妻)平面詳細図 50.8m<sup>2</sup>  
 <ラーメン構造>

- 凡例
- 一般サッシを示す
  - 建築基準法第112条1項による特定防火設備 (建設省告示第1369号に基づく構造による)
  - ※コックアウト出口部は面取#20のこと
  - ※内装サッシ出口部補強コナベ-1のこと
  - ※室内は全てS1-95とする。
  - ※玄関、スロープの位置は、団地毎の設計とする。

CHECKED	DRAWING	DATE	2020.8.21	工事名称 神奈川県営住宅標準プラン集	図面番号 14-E-01
		SCALE	1/30		



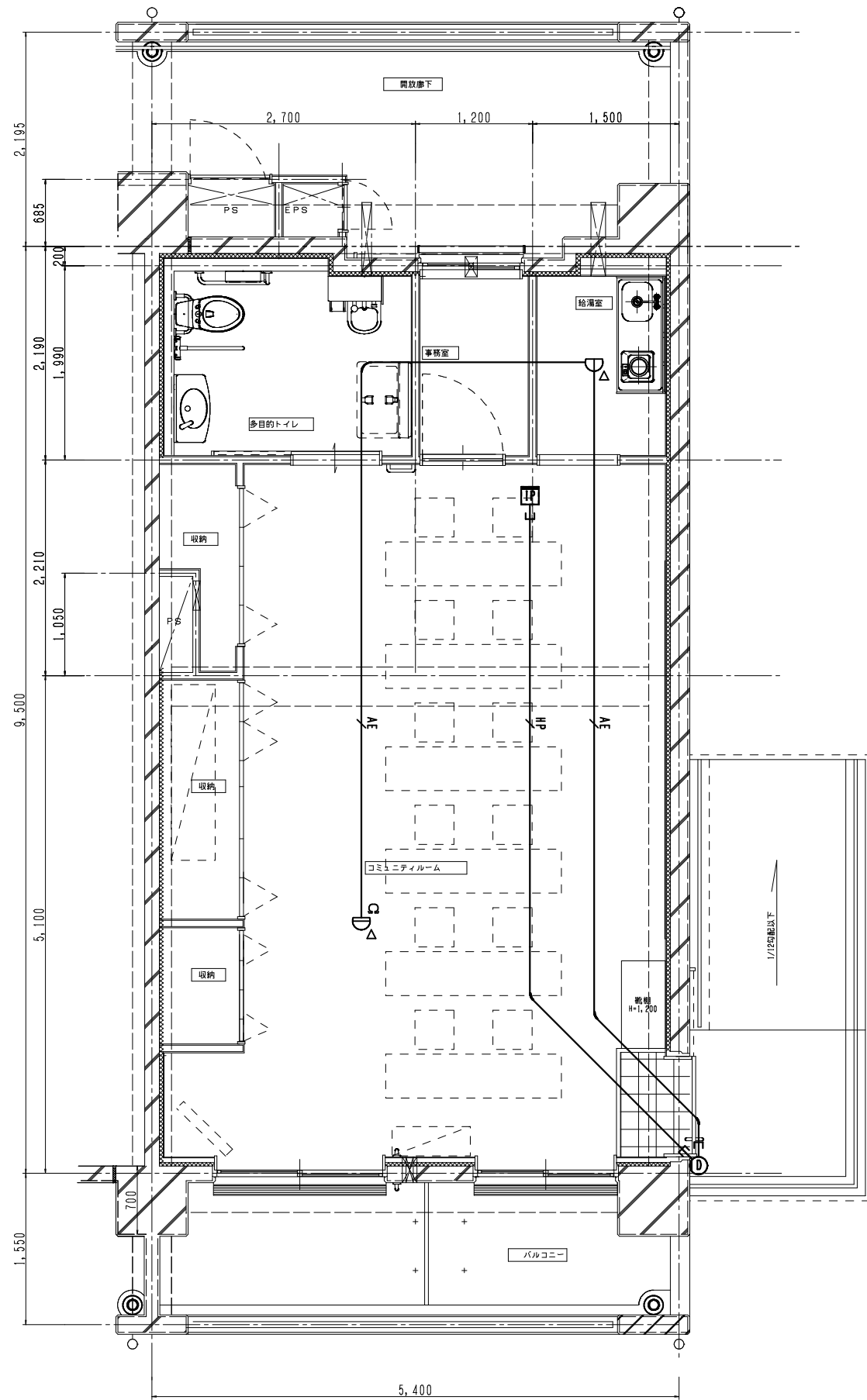
コミュニティルーム平面詳細図 50.8㎡  
 <ラーメン構造>



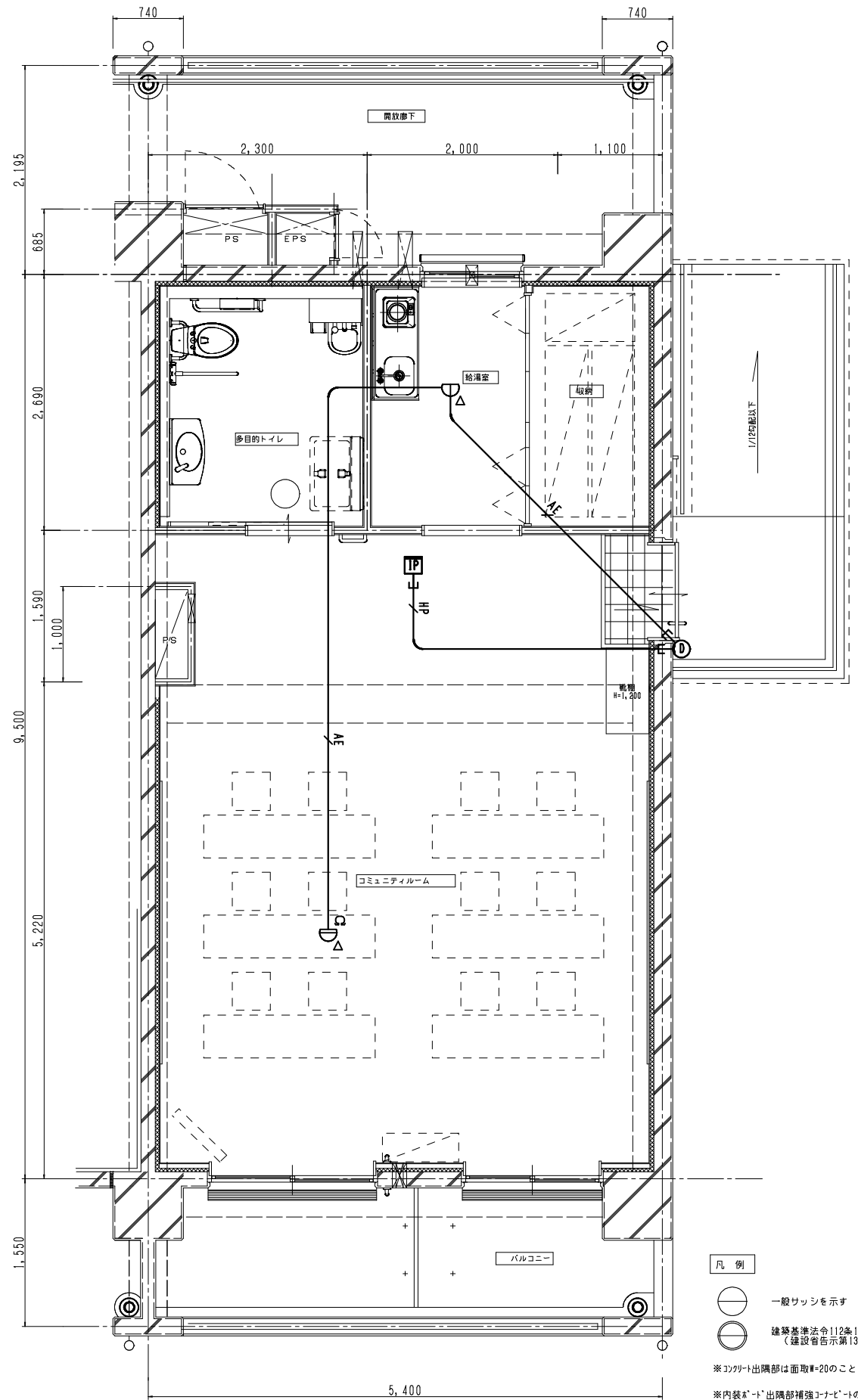
コミュニティルーム(妻)平面詳細図 50.8㎡  
 <ラーメン構造>

- 凡例
- 一般サッシを示す
  - 建築基準法第112条1項による特定防火設備  
 (建設省告示第1369号に基づく構造による)
- ※コンクリート出隅部は面取R=20のこと  
 ※内装サッシ出隅部補強コーナーのこと  
 ※室内は全てS1-95とする。  
 ※玄関、スロープの位置は、団地毎の設計とする。

CHECKED	DRAWING	DATE	工事名称	図面番号
		2020.8.21	神奈川県営住宅標準プラン集	
		SCALE	図面名称	14-E-02
		1/30	コミュニティルーム(ラーメン・妻入口)平面図(弱電)	



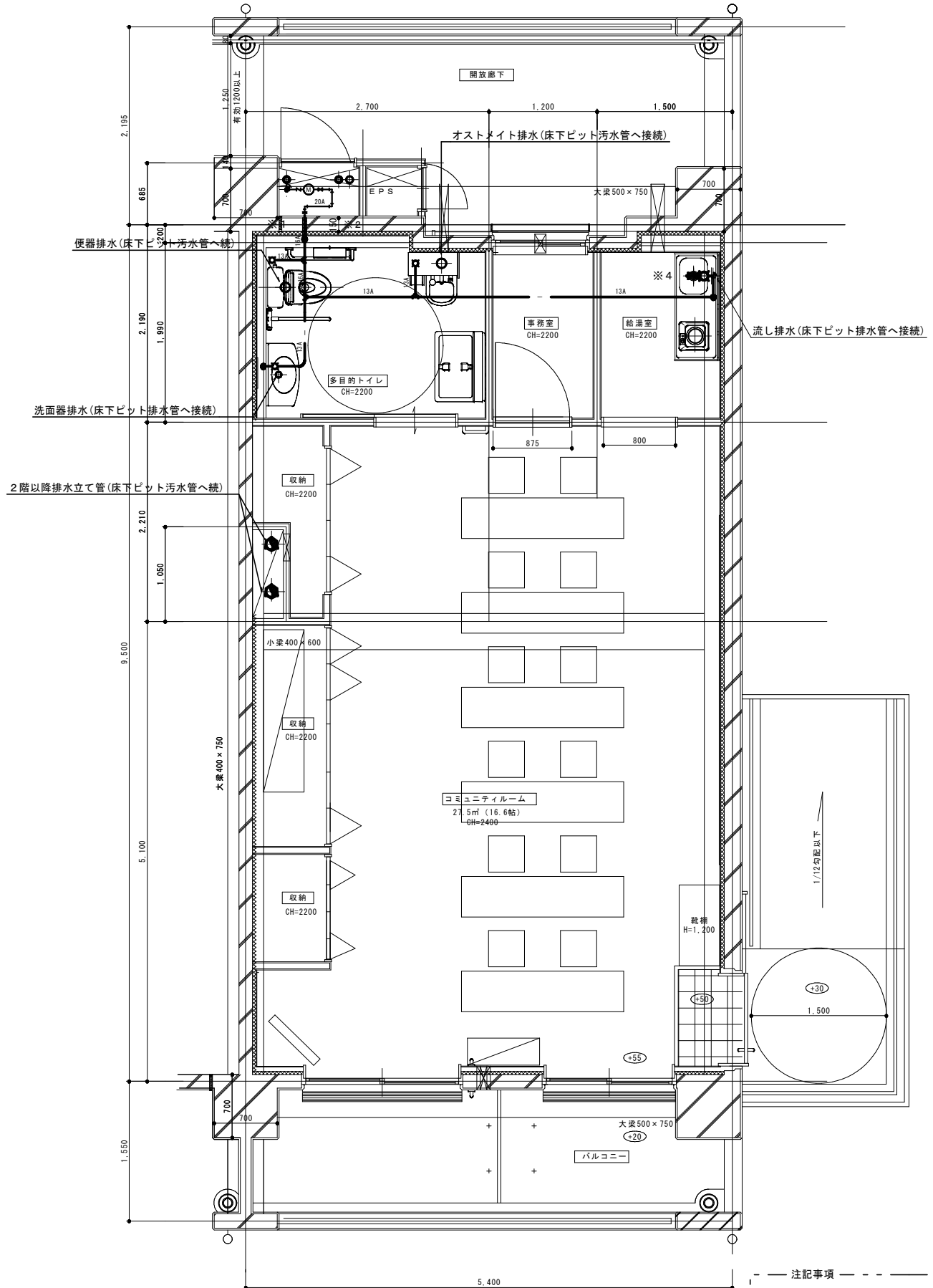
コミュニティルーム平面詳細図 50.8㎡  
 <ラーメン構造>



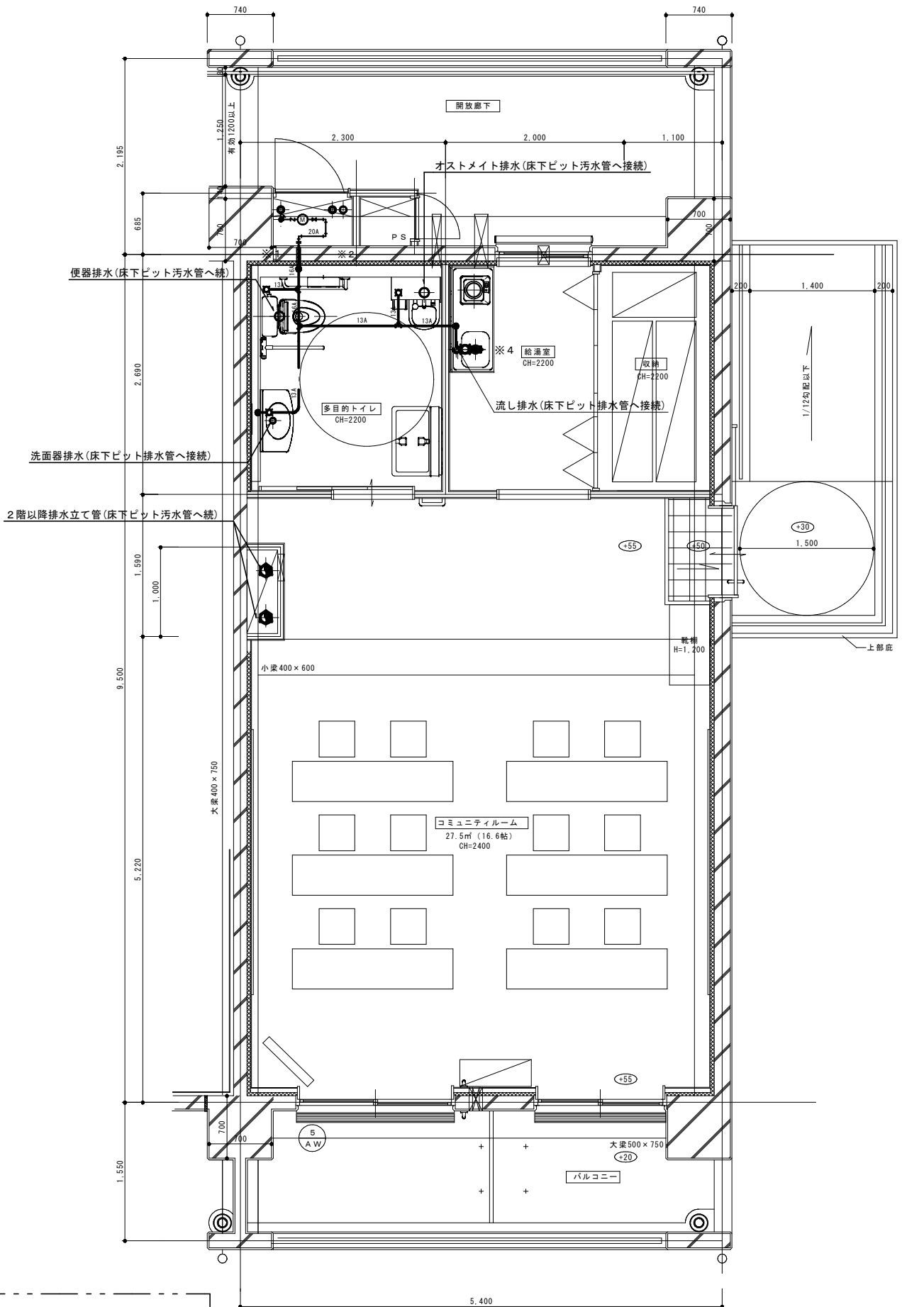
コミュニティルーム(妻)平面詳細図 50.8㎡  
 <ラーメン構造>

- 凡例
- 一般サッシを示す
  - 建築基準法第112条1項による特定防火設備  
 (建設省告示第1369号に基づく構造による)
  - ※コンクリート出隅部は面取R=20のこと
  - ※内装サッシ出隅部補強コーナーのこと
  - ※室内は全てS1-95とする。
  - ※玄関、スロープの位置は、団地毎の設計とする。

CHECKED	DRAWING	DATE	2020.8.21	工事名称 神奈川県営住宅標準プラン集	図面番号 14-E-03
		SCALE	1/30		



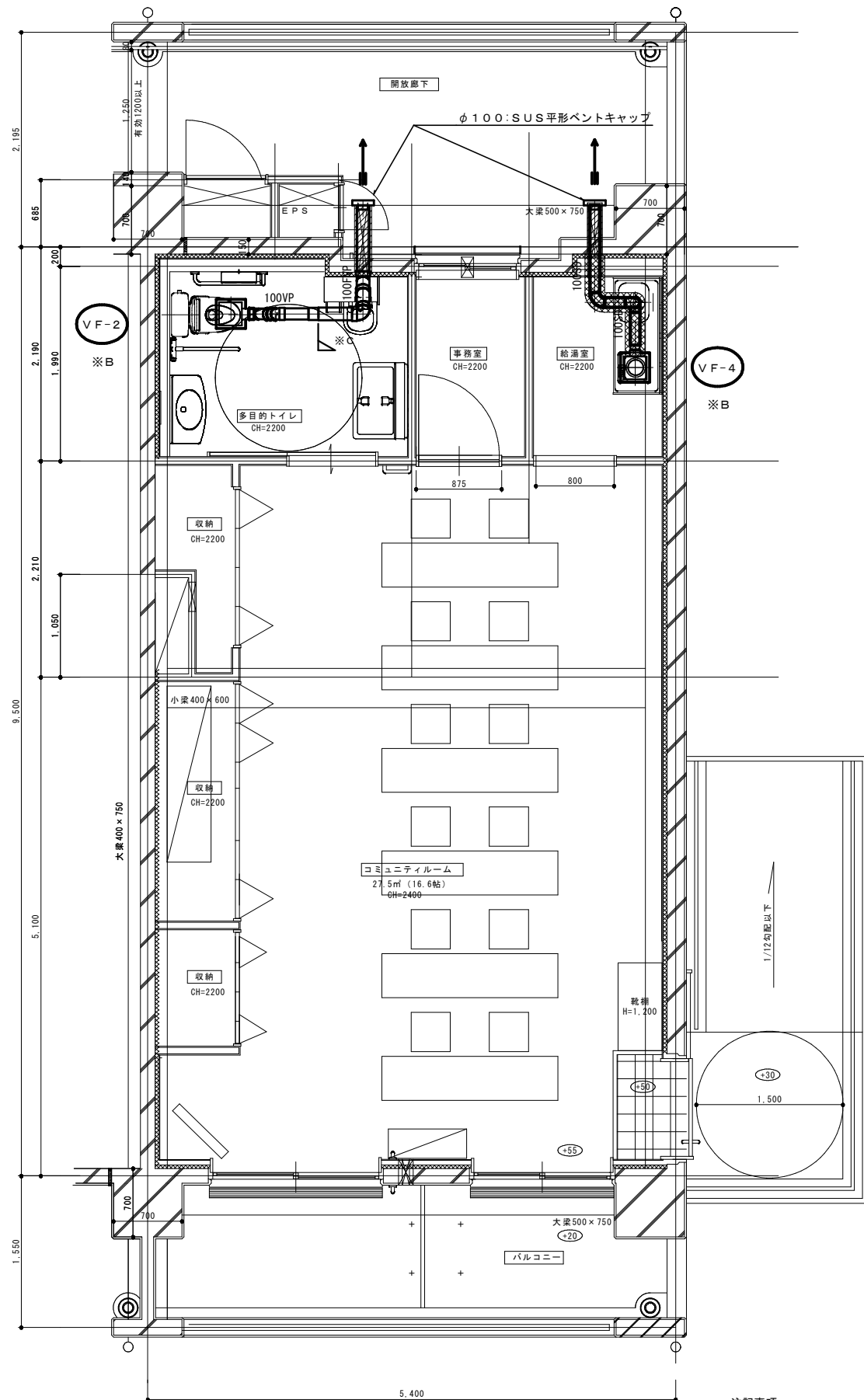
コミュニティルーム平面詳細図 50.8㎡  
 <ラーメン構造>



コミュニティルーム(妻)平面詳細図 50.8㎡  
 <ラーメン構造>

- 注記事項
- ※1: 給水管は架橋ポリエチレン配管(先分岐工法)とする。
  - ※2: 給水管防火区画貫通部分は国土交通大臣認定工法による防火区画貫通処理を行う。
  - ※4: 流し台下排水管端部にはツマミ掃除口を付ける。

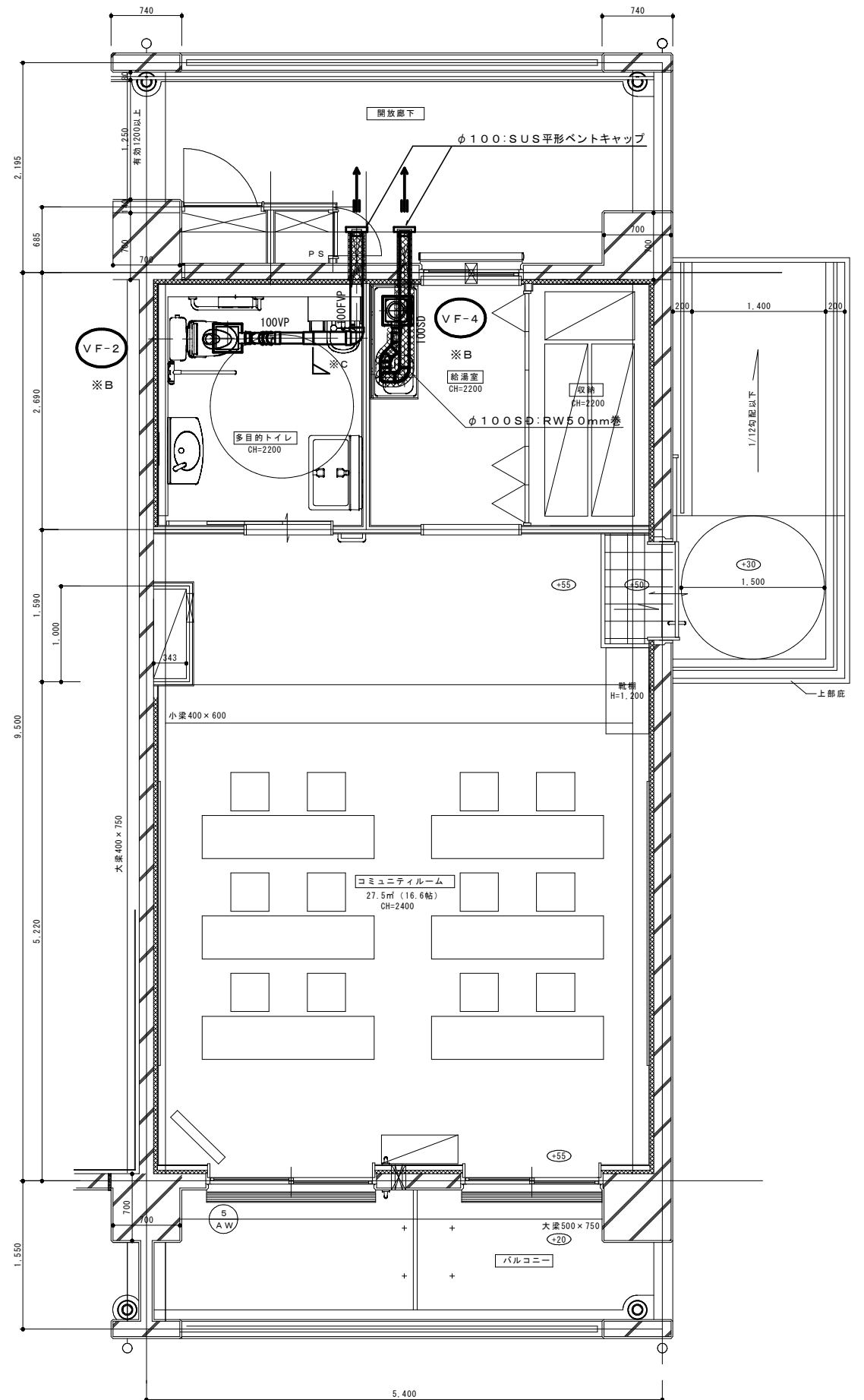
CHECKED	DRAWING	DATE	2020.8.21	工事名称	神奈川県営住宅標準プラン集	図面番号
		SCALE	1/30	図面名称	コミュニティルーム(ラーメン・妻入口)平面図(衛生)	
						14-P-01



コミュニティルーム平面詳細図 50.8㎡  
 <ラーメン構造>

注記事項

- ※B: VF-2・4天井扇は24時間換気機能付きとし(コントロールスイッチ共)スイッチ取付は電気工事。
- ※C: 防火区画貫通塩ビダクトは1.0m以上耐火二層管とする。



コミュニティルーム(妻)平面詳細図 50.8㎡  
 <ラーメン構造>

CHECKED	DRAWING	DATE	2020.8.21	工事名称	神奈川県営住宅標準プラン集	図面番号
		SCALE	1/30	図面名称	コミュニティルーム(ラーメン・妻入口)平面図(換気)	
						14-P-02