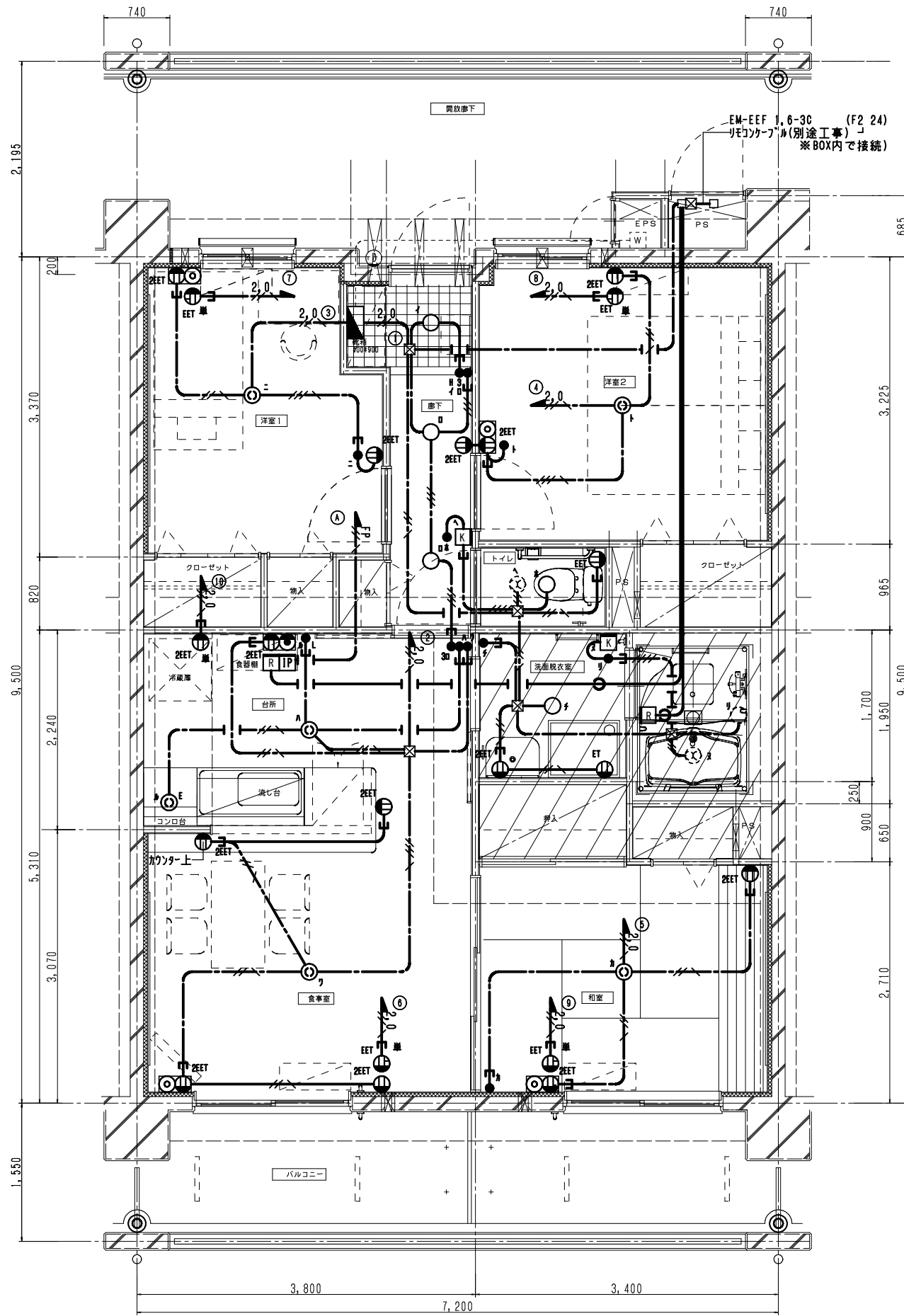


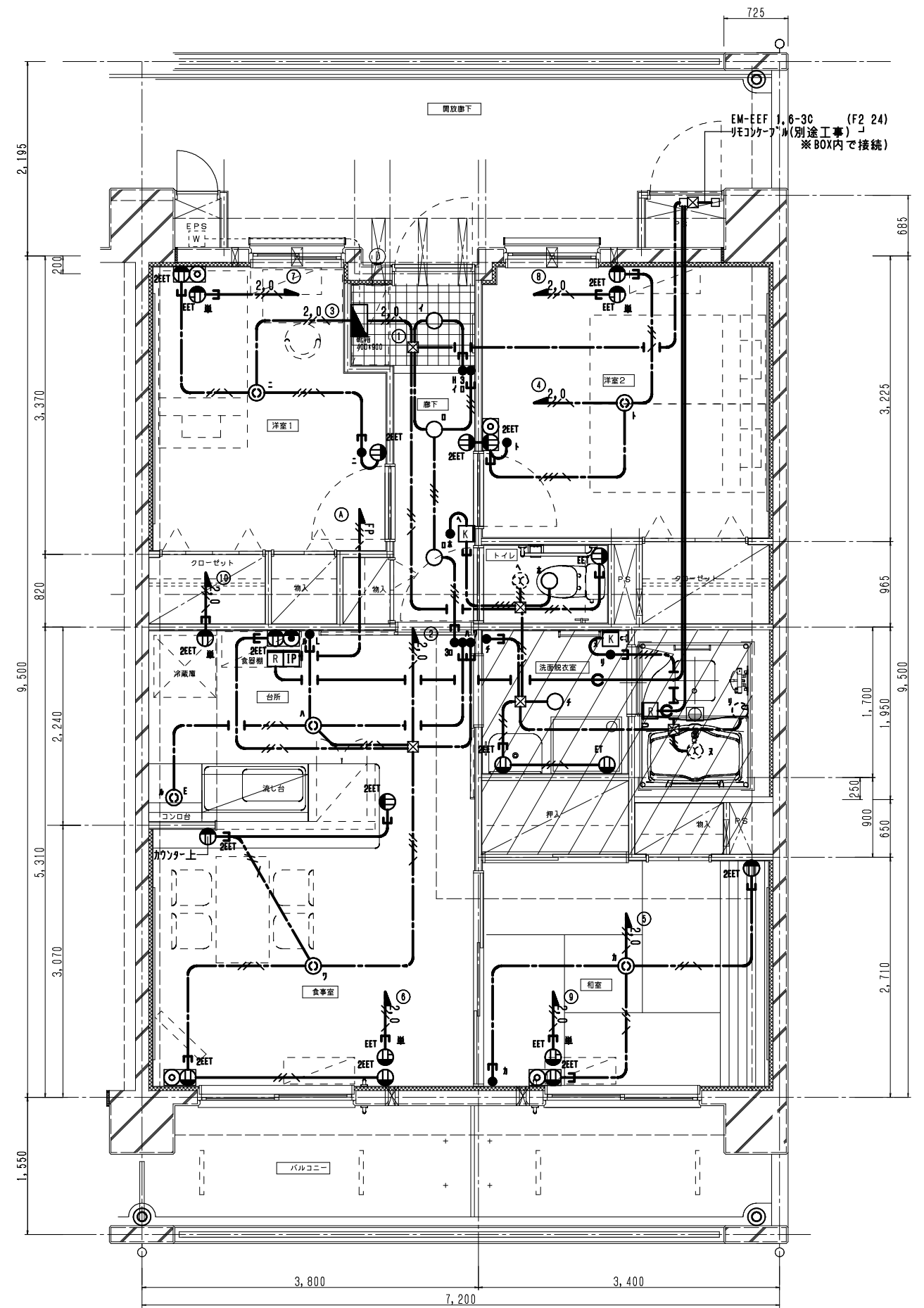
- 凡例
- 一般サッシを示す
 - 建築基準法第112条1項による特定防火設備 (建設省告示第1369号に基づく構造による)
 - ▨ SL-150の範囲を示す

※コンクリート出隅部は面取W=20のこと
 ※内装材・出隅部は補強コーナートのこと

CHECKED	DATE	2020.8.21	工事名称	神奈川県県営住宅標準プラン集	図面番号
	DRAWING	SCALE			
06-A-01					

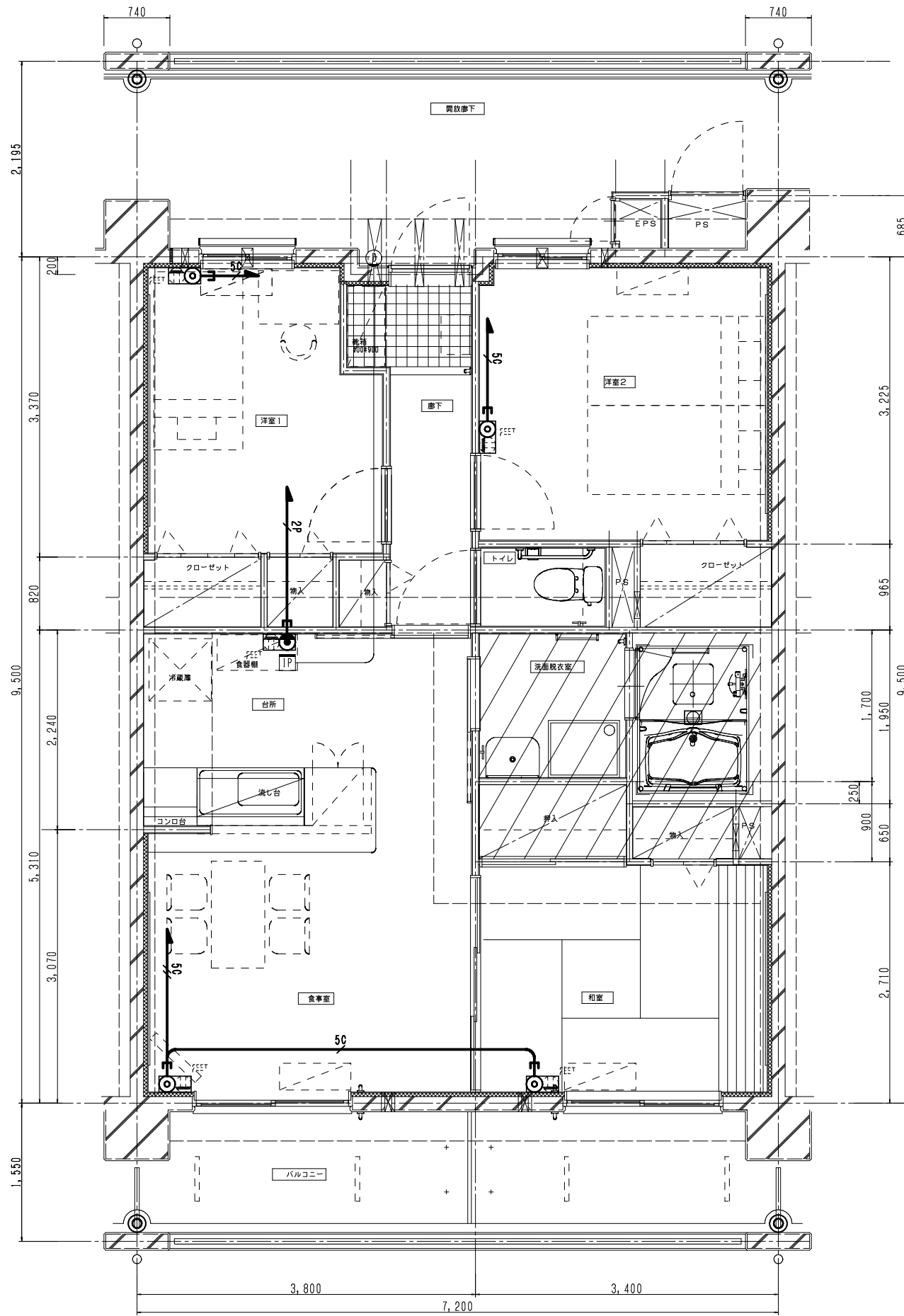


3DKタイプ平面詳細図 68.10㎡
 <ラーメン構造>

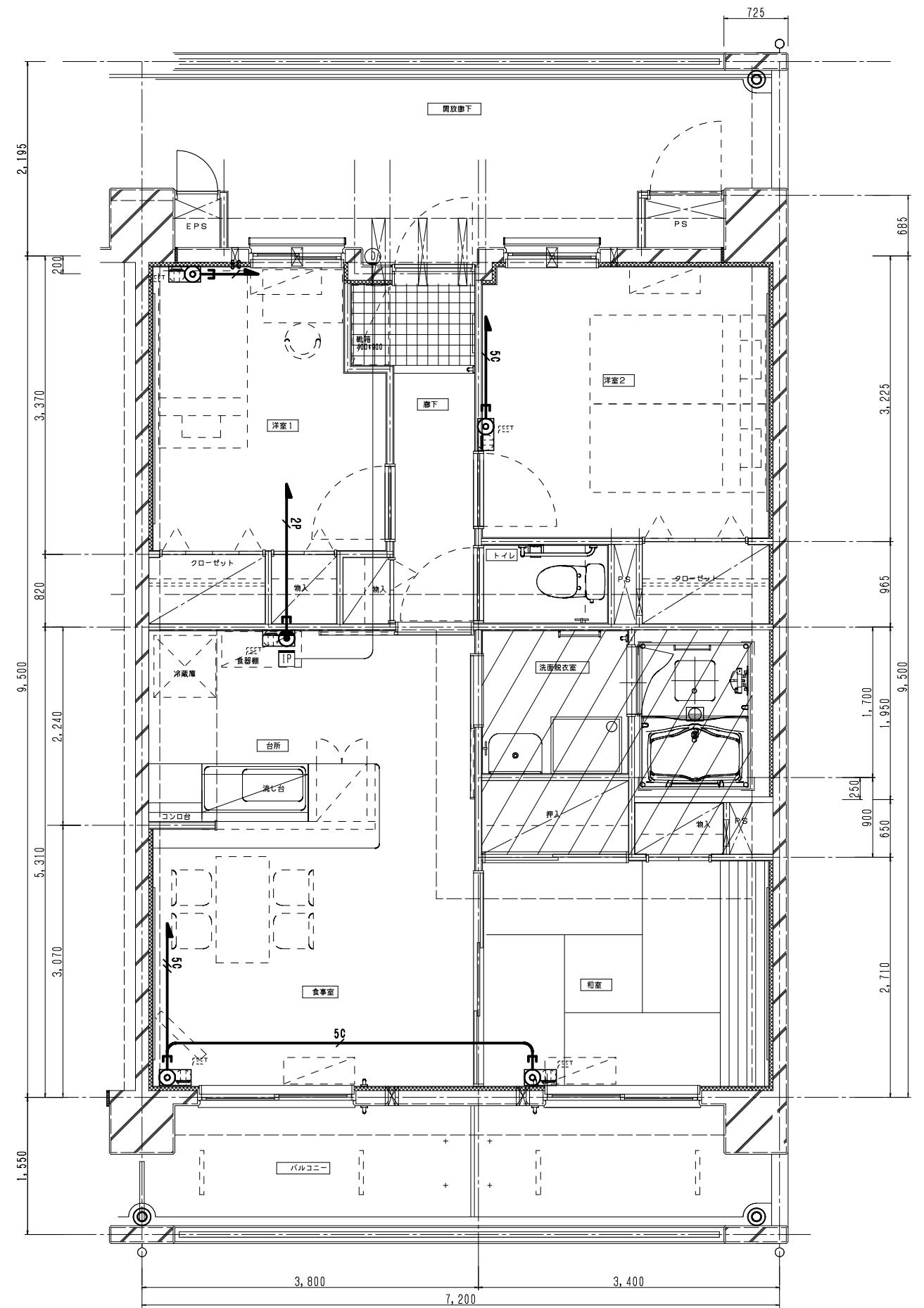


3DKタイプ(妻)平面詳細図 68.10㎡
 <ラーメン構造>

CHECKED	DRAWING	DATE	2020.8.21	工事名称	神奈川県県営住宅標準プラン集	図面番号 06-E-01
		SCALE	1/30	図面名称	KK3(ラーメン)平面図(電灯)	

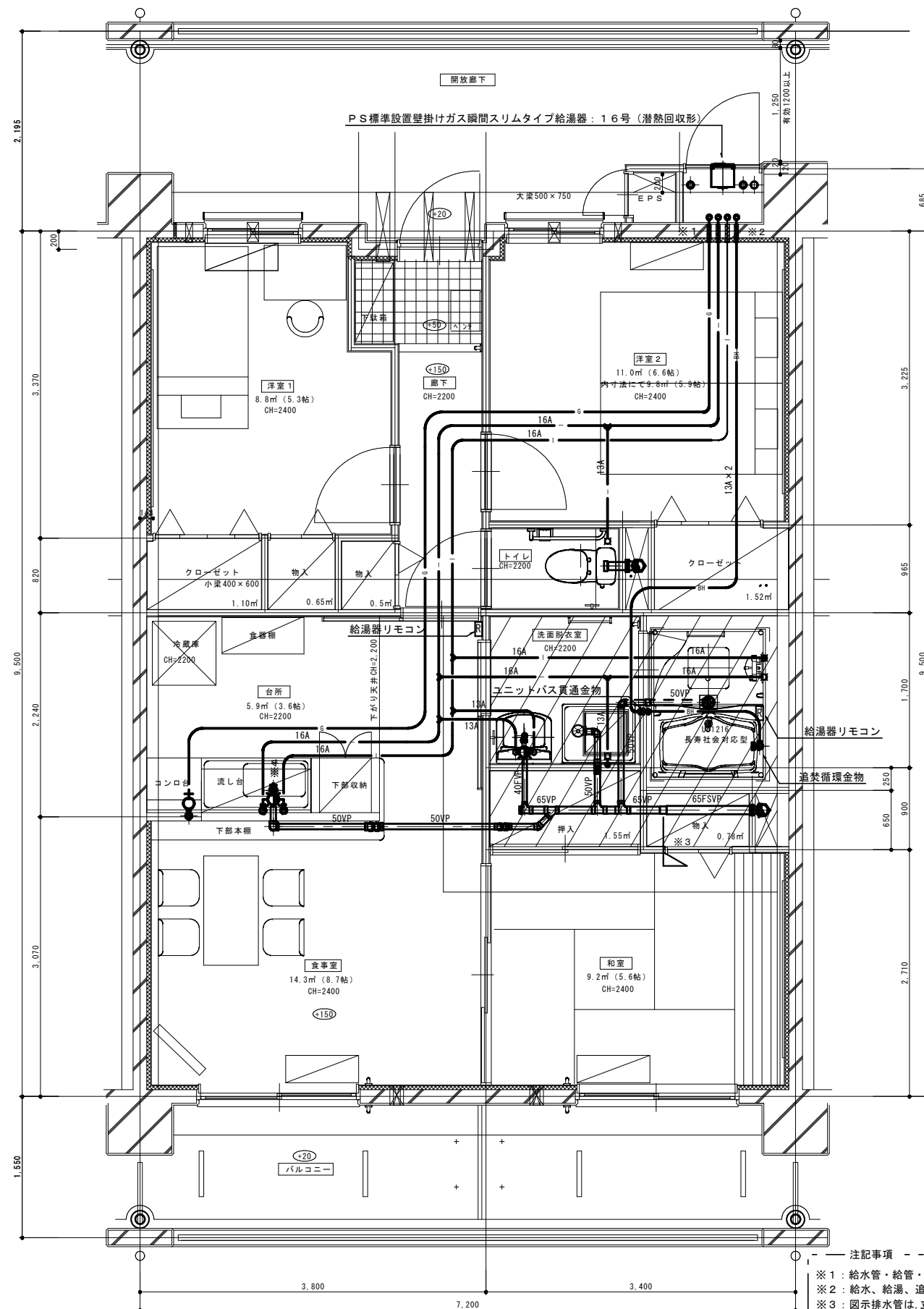


3DKタイプ平面詳細図 68.10m²
 <ラーメン構造>

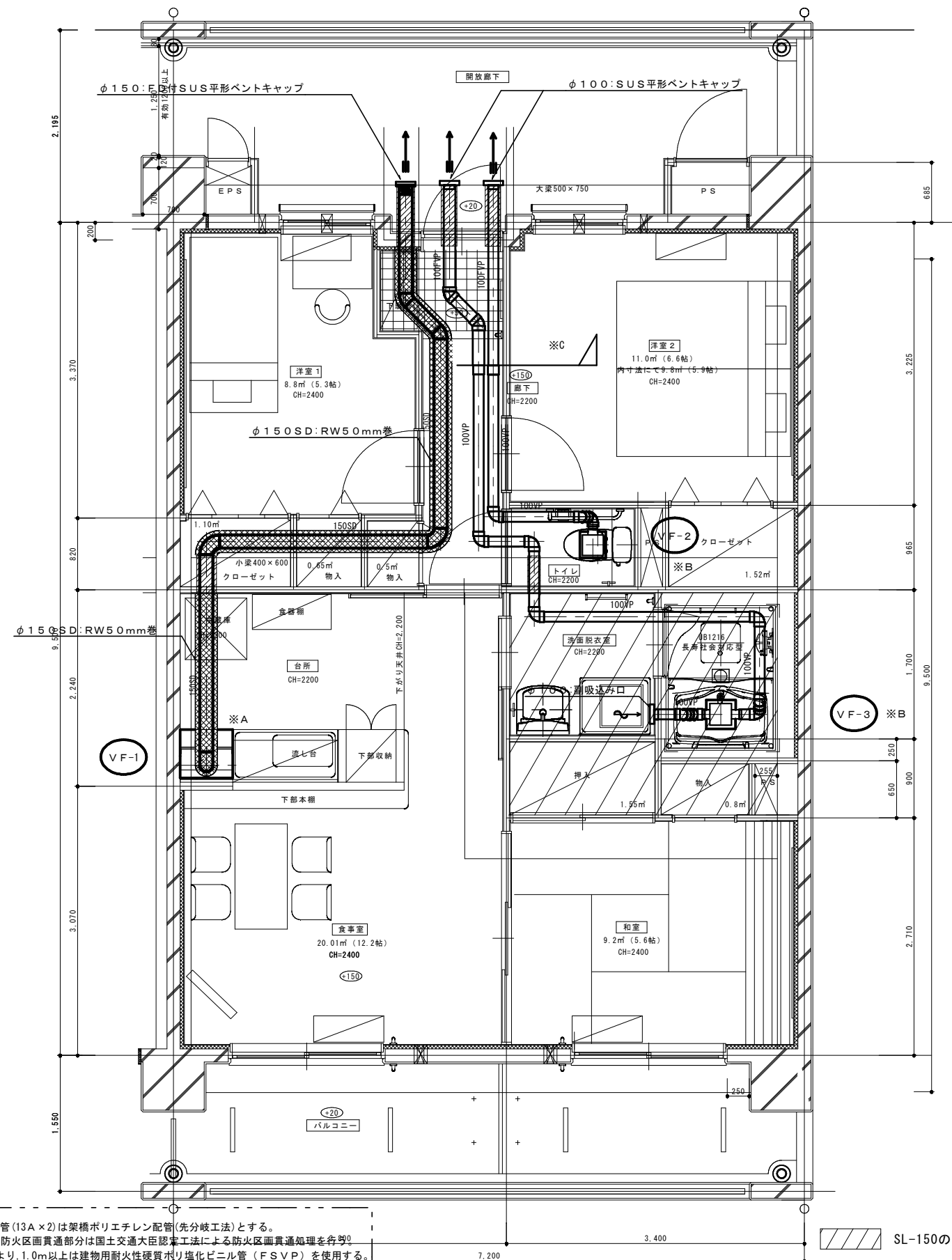


3DKタイプ(妻)平面詳細図 68.10m²
 <ラーメン構造>

CHECKED	DRAWING	DATE	2020.8.21	工事名称	神奈川県県営住宅標準プラン集	図面番号 06-E-02
		SCALE	1/30	図面名称	KK3(ラーメン)平面図(弱電)	



(衛生設備図)
3DKタイプ平面詳細図 68.10㎡ <ラーメン構造>



(換気設備図)
3DKタイプ(妻)平面詳細図 68.10㎡ <ラーメン構造>

- 注記事項
- ※1: 給水管・給管・追焚配管(13A×2)は架橋ポリエチレン配管(先分岐工法)とする。
 - ※2: 給水・給湯・追焚配管防火区画貫通部分は国土交通大臣認定工法による防火区画貫通処理を要す。
 - ※3: 図示排水管は、立て管より1.0m以上は建物用耐火性硬質ポリ塩化ビニル管(FSVP)を使用する。
 - ※4: 流し台下排水管端部にはツマミ掃除口を付ける。
- ※A: VF-1・レンジフードファン用扉板は建築工事。
 ※B: VF-2・3天井扇は24時間換気機能付きとし(コントロールスイッチ共)スイッチ取付は電気工事。
 ※C: 防火区画貫通塩ビダクトは1.0m以上耐火二層とする。

/// SL-150の範囲を示す

CHECKED	DRAWING	DATE	2020.8.21	工事名称	神奈川県営住宅標準プラン集	図面番号	06-P-01
		SCALE	1/30	図面名称	KK3(ラーメン)平面図(衛生・換気)		