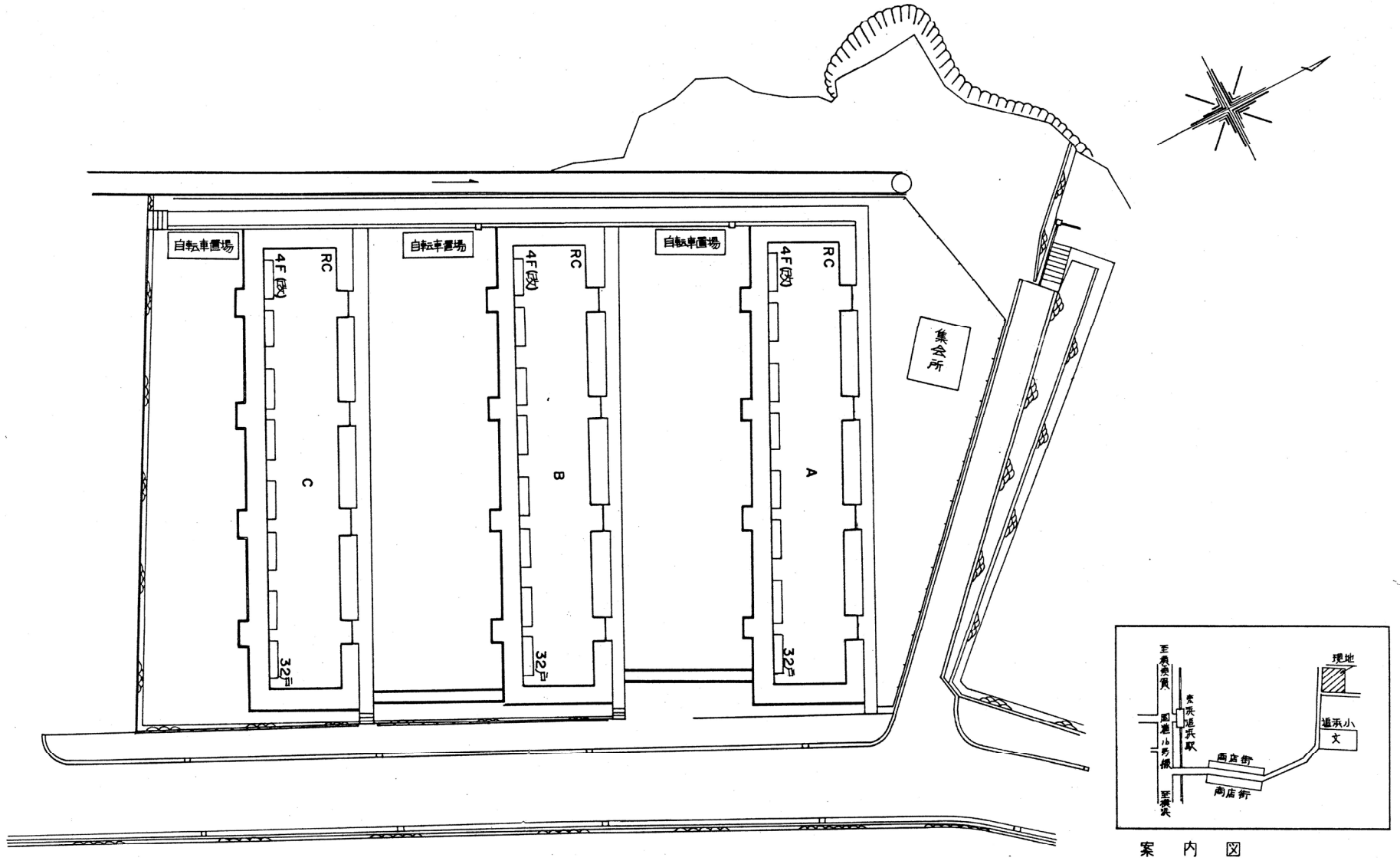


配置・案内図		土地面積	4,075.93 m <sup>2</sup>
団地名	鷹取 (ア)	所在地	横須賀市鷹取町2-7

既存住宅の平面図等（仮住居として選択可能団地：県営鷹取団地）



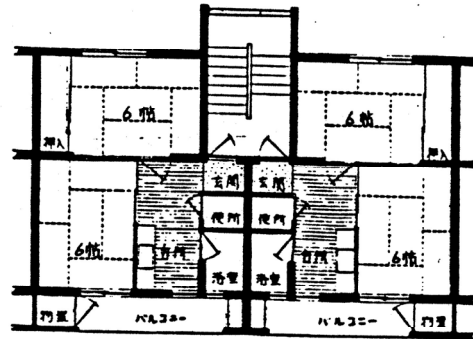
配置図

案内図

概要・平面詳細

団地名 鷹取 (ア)

中層耐火構造住宅	
構造	RC造 (PC造) S造
屋根	モルタル防水 シート防水 アスファル防水 塗膜防水 (その他)
外壁仕上	モルタル刷毛3リ シン吹付 (PC板リシン吹付) その他
建具	木製 鋼製 (アルミ製)
浴室	(有) 無し
便所	(水洗)
給水	(直結) 圧送 高架水槽(美水槽) 給水塔
汚水	(排水) 浄化槽 集中処理
電気	15A (20A) 25A 30A
TVアンテナ	単独 (集中)
ガス	(都市ガス) LP (単独集中)
備考	



階別 年度別	概要	構造種別				戸数 合計	備 考
		中 耐					
42 改	棟数	3棟	棟	棟		96戸	A.B.C各棟
	m <sup>2</sup> /棟	m <sup>2</sup>	m <sup>2</sup>	m <sup>2</sup>			
	階数	4階	階	階			
	m <sup>2</sup> /戸	39.71	m <sup>2</sup>	m <sup>2</sup>	m <sup>2</sup>		
	戸数	96戸	戸	戸	戸		
	棟数	棟	棟	棟			
	m <sup>2</sup> /棟	m <sup>2</sup>	m <sup>2</sup>	m <sup>2</sup>			
	階数	階	階	階			
	m <sup>2</sup> /戸	m <sup>2</sup>	m <sup>2</sup>	m <sup>2</sup>			
	戸数	戸	戸	戸	戸		
	棟数	棟	棟	棟			
	m <sup>2</sup> /棟	m <sup>2</sup>	m <sup>2</sup>	m <sup>2</sup>			
	階数	階	階	階			
	m <sup>2</sup> /戸	m <sup>2</sup>	m <sup>2</sup>	m <sup>2</sup>			
	戸数	戸	戸	戸	戸		
合計		96戸	戸	戸	戸	96戸	