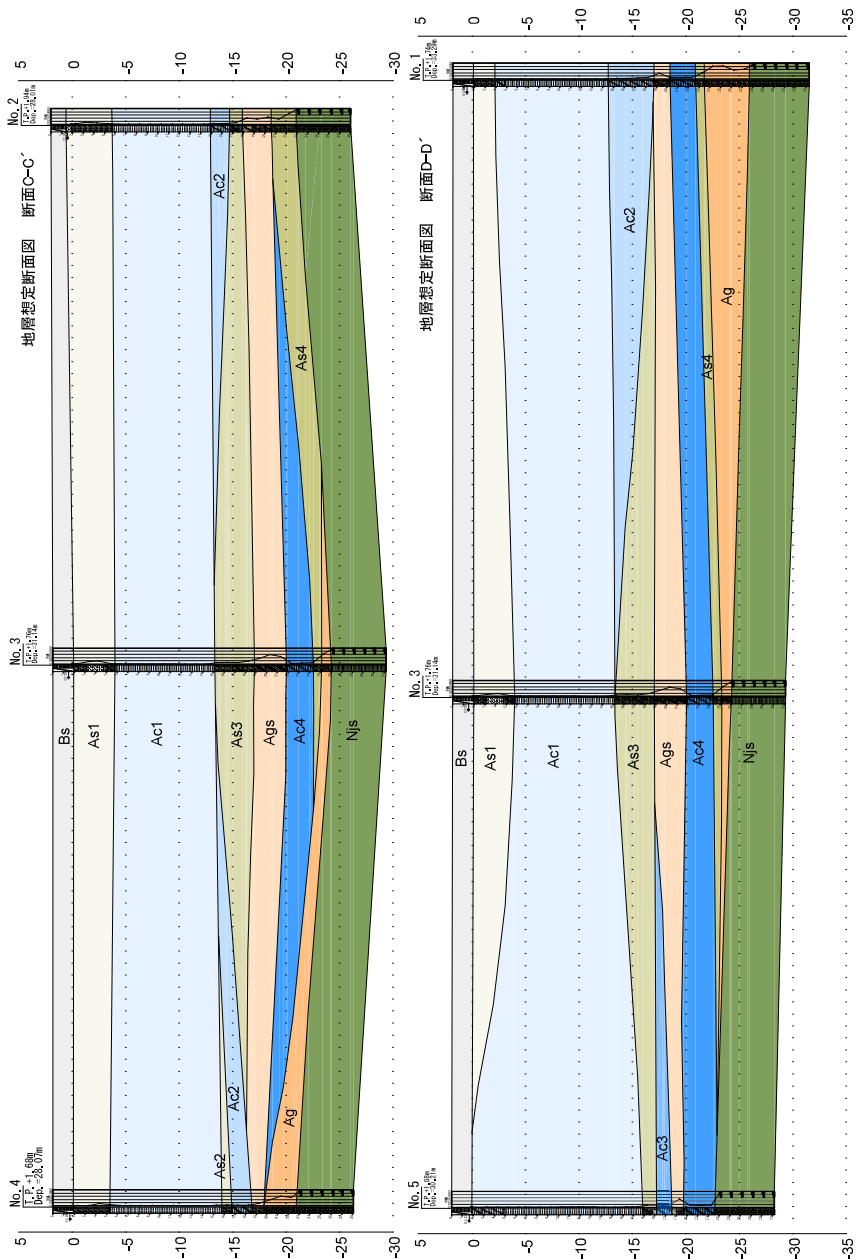


地質調査  
調査地点位置図



# 地層想定断面図

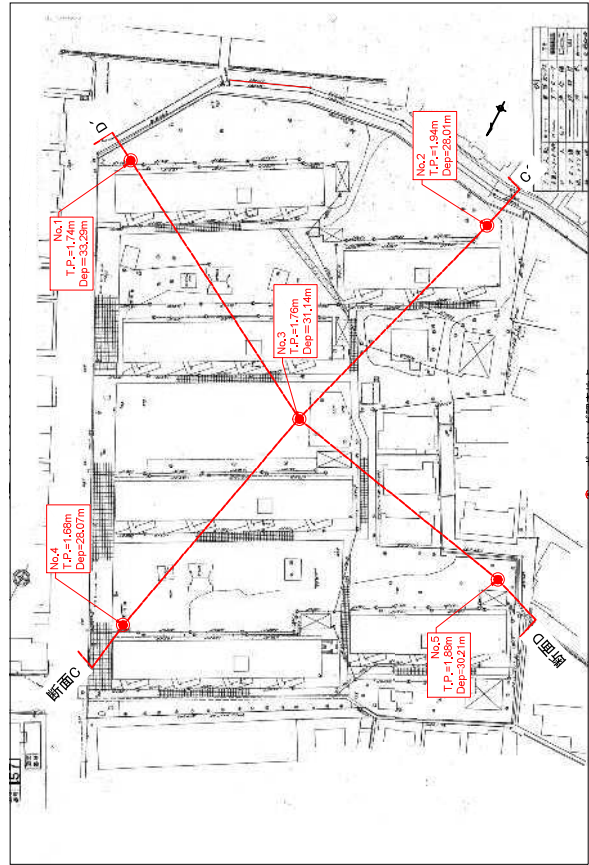




地質階序表

地層時代	地層名	記号	厚値 (平均)	主な構成土質
更新世	沖積層	BS	1.7~1.9 (1.8)	砂質土
	第1層	As1	0.6~0.9 (0.8)	シルト混じり細砂 シルト質細砂
		Ac1	0~0.3 (0.3)	シルト 砂質シルト
	第2層	As2	4	シルト混じり細砂
		Ac2	2.5~6 (3.6)	砂質シルト
	第3層	As3	3.5~9 (5.8)	シルト混じり細砂 シルト質細砂
		Ac3	5~6 (5.5)	砂質シルト
	第4層	As4	8~29 (19.3)	硬質シルト 硬質細砂
		Ac4	1.8~8 (5.0)	シルト混じり細砂 砂質シルト
		As4	4.2~35 (16.8)	細砂
Ag		19~42 (31.0)	シルト混じり細砂 硬質細砂	
更新世	Njs	71~>200 (178)	凝灰質砂質砂岩 凝灰質砂岩 凝灰質砂岩	
	Ag		凝灰質砂岩	

断面位置図 (S=1:1000)



件名	県営追浜第一団地地質調査業務委託		
場所	県営追浜第一団地 横須賀市追浜本町1-119		
断面位置	断面C・断面D		
図面名	地層想定断面図		
縮尺	1/500	調査年月	令和3年1月

# ボーリング柱状図



# ボーリング柱状図

調 査 名 県営追浜第一団地地質調査業務委託

事 業 ・ 工 事 名

ボーリング名	No.2	調査位置	横須賀市追浜本町1-119	北 緯	35° 19' 01.7340"
発注機関	神奈川県住宅営繕事務所	調査期間	令和2年12月25日～令和2年12月26日	東 経	139° 37' 43.7830"
調査業者名					
孔口標高	T.P. 1.94m	角 度	180° 上 0° 下 0°	方 向	0°北 90°東 180°南 270°西
総掘進長	28.01m	地盤勾配	0° 鉛直 90°		

標 尺	層 高	厚 度	深 度	柱 状 図	土 質 区 分	色 調	相 対 密 度	相 対 稠 度	記 事	粒 度 試験 による 土質 区分	標 準 貫 入 試 験				原 位 置 試 験	試 料 採 取	室 内 試 験	掘 進 日
											孔 内 水 位 測 定 月 日	深 度	10cm毎の 打撃回数	打撃回数/貫入量				
1	0.54	1.40	1.40		粘土(砂質土)	暗褐色			砂質土を主体とする砂岩塊・片を混入する含水少位	12/25	1.85	1/10	1/30	2/15				
2	0.04	0.50	1.90		中砂	暗青灰			砂粒子不均一である貝殻片・小塊を混入する砂粒子不均一である全体に貝殻片を混入する所々有機物を若干混入するGL=2.0mシルトを若干混入する含水中位		2.45	1/10	1/10	1/30				
3					細砂	暗灰					3.15	2/10	3/10	3/30				
4											4.45	2/10	2/10	6/30				
5											4.45	2/10	2/10	6/30				
6	-3.76	3.80	5.70						上部不均質である全体に貝殻片・有機物を不規則に混入する含水中位 粘性中位 下位やや混入物少なく均質となる		5.15	1/10	1/15	3/35				
7											5.90	1/10	1/10	1/30				
8											6.45	1/30	1/30	1/35				
9											7.15	1/30	1/30	1/35				
10					シルト	暗緑灰			非常に軟らかい		7.45	1/30	1/30	1/35				
11											8.15	1/35	1/35	1/35				
12											8.45	1/35	1/35	1/35				
13											9.15	1/30	1/30	1/30				
14											9.45	1/30	1/30	1/30				
15	-12.96	9.20	14.90		砂混じりシルト	暗褐色			全体に不均質である全体に細砂を混入する含水中位 粘性中位		10.15	1/10	1/10	3/30				
16	-14.76	1.80	16.70								10.45	1/10	1/10	1/30				
17	-15.96	1.20	17.90		シルト質細砂	暗褐色			砂粒子不均一である不規則にシルトを混入する泥岩塊を点在する		11.15	2/10	3/10	7/30				
18	-16.86	0.90	18.80		砂混じり中砂	暗黄灰			砂粒子不均一である部分的に砂礫状を呈す含水中位		11.45	2/10	3/10	7/30				
19	-18.66	1.80	20.60		砂混じり細砂	暗褐色			所々砂礫状を呈すGL=20.0m付近シルトを若干混入する含水中位 砂粒径不均一である		18.15	6/10	7/10	20/30				
20											18.45	6/10	7/10	20/30				
21											19.15	5/10	7/10	17/30				
22											19.45	5/10	7/10	17/30				
23	-20.96	2.30	22.90		シルト混じり細砂	暗褐色			含水中位 不均質である砂粒径不均一である		20.15	8/10	8/10	24/30				
24											20.45	8/10	8/10	24/30				
25											21.15	5/10	7/10	17/30				
26											21.45	5/10	7/10	17/30				
27											22.15	10/10	15/10	35/30				
28											22.45	10/10	15/10	35/30				
29											23.15	50/8	50/8	50/8				
30											23.45	50/8	50/8	50/8				
											24.15	50/8	50/8	50/8				
											24.45	50/8	50/8	50/8				
											25.15	50/8	50/8	50/8				
											25.45	10/10	25/8	50/18				
											26.15	50/8	50/8	50/8				
											26.45	50/8	50/8	50/8				
											27.15	50/8	50/8	50/8				
											27.45	50/8	50/8	50/8				
											28.00	50/1	50/1	50/1				
											28.01	1	1	1				

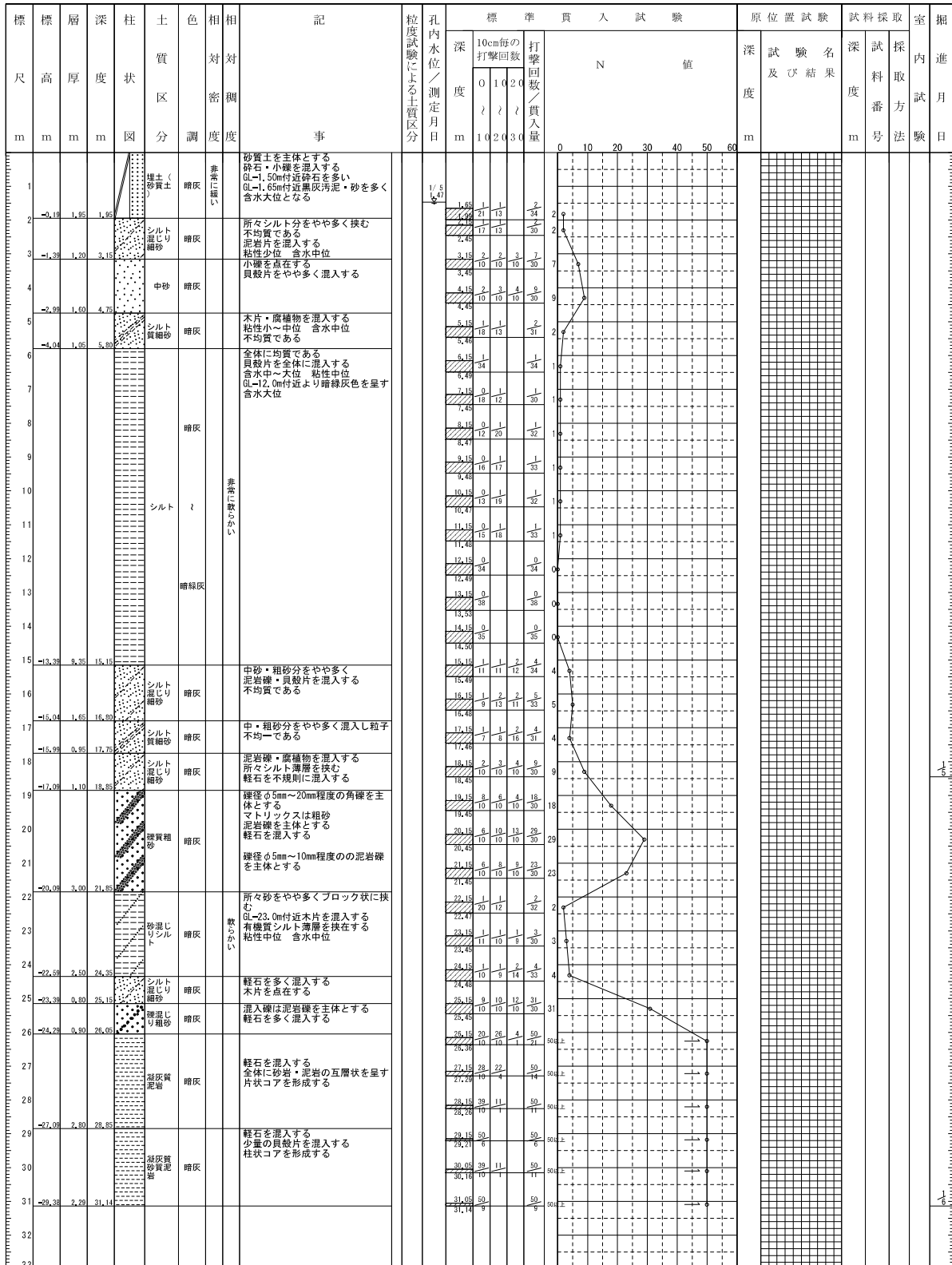


# ボーリング柱状図

調 査 名 県富浦第一団地地質調査業務委託

事 業 ・ 工 事 名

ボーリング名	No.3	調査位置	横須賀市追浜本町1-119	北 緯	35° 19' 03.6380"
発注機関	神奈川県住宅営繕事務所	調査期間	令和3年 1月 5日～ 令和3年 1月 6日	東 経	139° 37' 44.3420"
調査業者名					
孔口標高	T.P. 1.76m	角 度		方 向	
総掘進長	31.14m	地盤勾配			

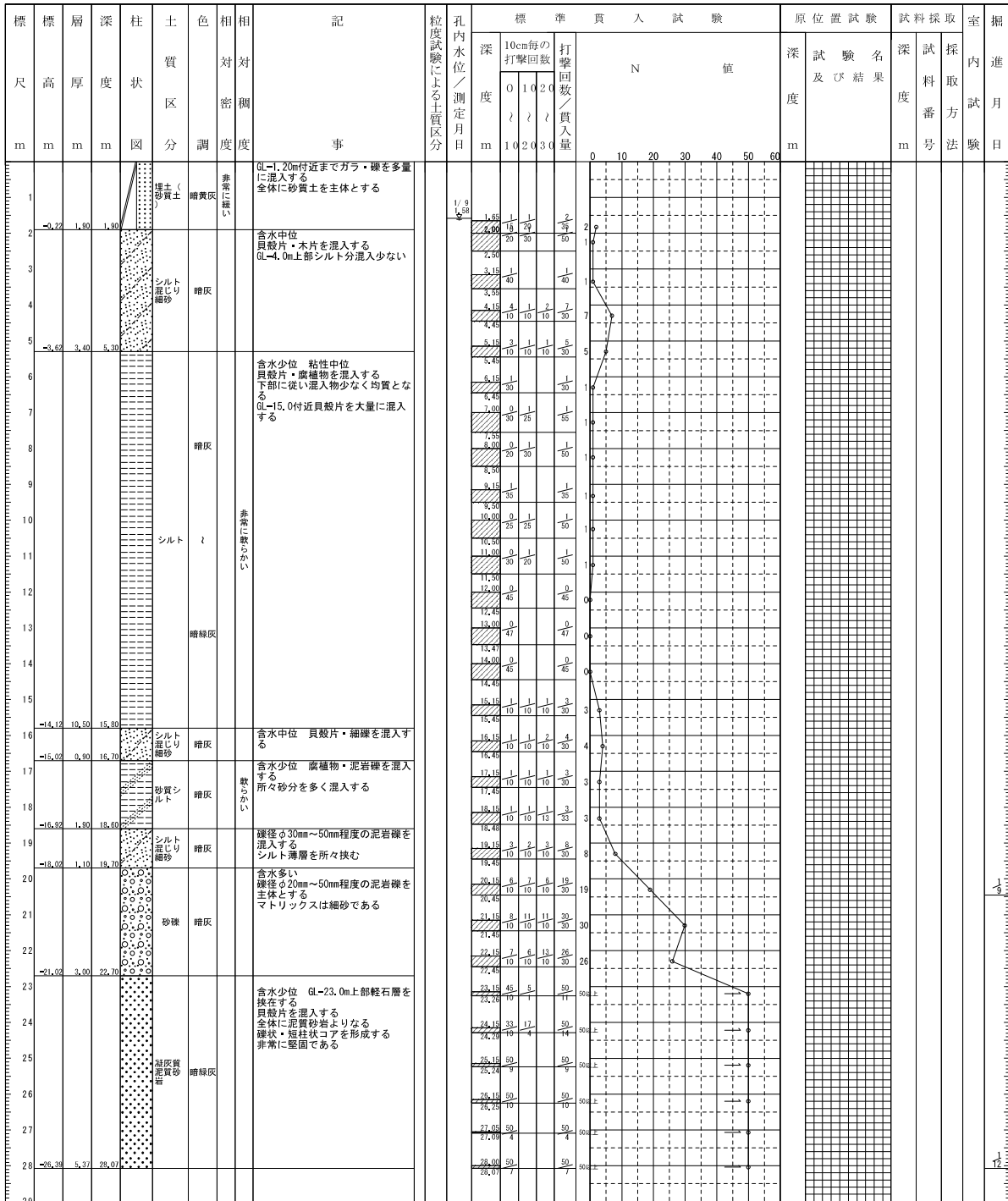


# ボーリング柱状図

調 査 名 県営追浜第一団地地質調査業務委託

事 業 ・ 工 事 名

ボーリング名	No.4	調査位置	横須賀市追浜本町1-119	北 緯	35° 19' 04.8850"
発注機関	神奈川県住宅営繕事務所	調査期間	令和3年 1月 9日 ~ 令和3年 1月13日	東 経	139° 37' 44.5820"
調査業者名					
孔口標高	T.P. 1.68m	角 度	180° 上 0° 下 0°	方 向	0°北 270°西 90°東 180°南
総掘進長	28.07m	地盤勾配	0° 鉛直	90°	



# ボーリング柱状図

調 査 名 県営追浜第一団地地質調査業務委託

事 業 ・ 工 事 名

ボーリング名	No.5	調査位置	横須賀市追浜本町1-119	北 緯	35° 19' 03.5580"
発注機関	神奈川県住宅営繕事務所	調査期間	令和3年 1月21日～ 令和3年 1月22日	東 経	139° 37' 42.2630"
調査業者名					
孔口標高	T.P. 1.88m	角 度	180° 上 90° 下 0°	方 向	0°北 90°東 180°南 270°西
総掘進長	30.21m	地盤勾配	0° 鉛直	90°	

標 尺	層 高	厚 度	深 度	柱 状 図	土 質 区 分	相 対 密 度	相 対 稠 度	記 事	孔内水位 測定月日	標準貫入試験				原位置試験	試料採取	室 掘
										深 度	10cm毎の 打撃回数	打撃回数/ 貫入量	N 値			
1					埋土(砂質土)		非常に硬い	砂質土を主体とする凝灰岩塊を不規則に混入する 含水少位 締まっている	1/22	1.88	1/15	1/35	2/31			
2	-0.02	1.90	1.90		有機質シルト		非常に軟らかい	含水やや大位 不均質である 粘性大位 腐植物を混入する	1/22	1.86	1/15	1/35	2/31			
3	-0.32	0.80	2.80		砂混じりシルト		非常に軟らかい	含水中位 不均質である 不規則に砂を混入する 貝殻片を少量混入する	1/22	2.30	1/30	1/30	2/31			
4					シルト		非常に軟らかい	含水中位 ほぼ均質である 貝殻片を少量不規則に混入する 粘性やや大位 0L-0.0m付近局部的に腐植物を混入する	1/22	3.15	1/30	1/30	2/31			
5	-3.02	2.10	4.90		シルト		非常に軟らかい		1/22	4.15	1/32	1/32	2/31			
6					シルト		非常に軟らかい		1/22	4.47	1/30	1/30	2/31			
7					シルト		非常に軟らかい		1/22	5.15	1/30	1/30	2/31			
8					シルト		非常に軟らかい		1/22	6.15	1/30	1/30	2/31			
9					シルト		非常に軟らかい		1/22	6.43	1/30	1/30	2/31			
10					シルト		非常に軟らかい		1/22	7.15	1/30	1/30	2/31			
11					シルト		非常に軟らかい		1/22	7.45	1/30	1/30	2/31			
12					シルト		非常に軟らかい		1/22	8.15	1/31	1/31	2/31			
13					シルト		非常に軟らかい		1/22	8.47	1/32	1/32	2/31			
14					シルト		非常に軟らかい		1/22	10.15	1/20	1/13	2/33			
15					シルト		非常に軟らかい		1/22	10.48	1/18	1/14	2/32			
16					シルト		非常に軟らかい		1/22	11.15	1/17	1/15	2/32			
17					シルト		非常に軟らかい		1/22	11.47	1/17	1/15	2/32			
18	-16.02	13.00	17.90		砂質シルト		非常に軟らかい	含水中位 粒径不均一である 混入粒径φ2mm~5mm程度の小礫 若干のシルトを混入する	1/22	12.15	1/16	1/16	2/32			
19	-17.27	1.25	19.15		砂質シルト		非常に軟らかい	含水中位 粘性中位 均質である 混入砂粒径不均一である	1/22	13.47	1/32	1/32	2/31			
20	-18.72	1.45	20.60		シルト混じり細砂		非常に軟らかい	含水中位 粒径不均一である シルトを不規則に混入する	1/22	14.47	1/31	1/31	2/31			
21	-19.82	1.10	21.70		砂質シルト		非常に軟らかい	含水中位 互層状に所々砂薄層状に挟む	1/22	15.15	1/17	1/16	2/33			
22					砂質シルト		非常に軟らかい		1/22	15.48	1/17	1/16	2/33			
23					砂質シルト		非常に軟らかい		1/22	16.15	1/15	1/15	2/32			
24	-22.72	2.90	24.60		凝灰質泥質砂		非常に軟らかい	含水少位 固結強固である 柱状・短柱状コアを形成する	1/22	17.15	2/10	3/10	8/30			
25					凝灰質泥質砂		非常に軟らかい		1/22	18.45	2/10	3/10	8/30			
26					凝灰質泥質砂		非常に軟らかい		1/22	19.15	2/10	3/10	8/30			
27					凝灰質泥質砂		非常に軟らかい		1/22	19.45	2/10	3/10	8/30			
28					凝灰質泥質砂		非常に軟らかい		1/22	20.15	2/10	3/10	8/30			
29					凝灰質泥質砂		非常に軟らかい		1/22	20.45	2/10	3/10	8/30			
30	-28.32	5.61	30.21		凝灰質泥質砂		非常に軟らかい		1/22	21.15	2/10	3/10	8/30			
31					凝灰質泥質砂		非常に軟らかい		1/22	21.45	2/10	3/10	8/30			
32					凝灰質泥質砂		非常に軟らかい		1/22	22.15	2/10	3/10	8/30			