

# Feel more かながわ



- # イベント
- # 県央グルメ
- # おススメ観光コース
- # 温泉
- # 自然体験
- # 神奈川の地酒

目的やエリア別に県央の観光情報を検索できます。四季折々に楽しめる穴場エリアが満載です。



- # マリンレジャー
- # かながわのマリーナ
- # 観光・エリア情報
- # イベント

Feel SHONANは神奈川の「海」の魅力の世界に向けて発信するプロジェクト。SHONANで楽しむおススメ情報を発信中。



- # さがみ発のロボット
- # 特区の取組
- # コロナ対策ロボット
- # 開発者の想い

さがみロボット産業特区は、生活支援ロボットの実用化・普及を通じて、ロボットと共生する社会の実現を目指しています。



©TEZUKA PRODUCTIONS



# I feel かながわ

ワクワクガイド



県央・湘南都市圏の魅力をまとめてご紹介!!



発行 神奈川県東海道新幹線新駅設置促進期成同盟会  
(神奈川県・相模原市・平塚市・藤沢市・茅ヶ崎市・厚木市・伊勢原市・海老名市・座間市・綾瀬市・寒川町・県市長会・県町村会・県商工会議所連合会・県商工会連合会)

問合せ 事務局：神奈川県県土整備局都市部環境共生都市課  
〒231-8588 横浜市中区日本大通1 TEL.045-210-6033

同盟会についての詳細はこちら!

新幹線新駅同盟会



令和4年11月発行



# 神奈川を走る 2つの新幹線

## 北のゲート

### リニア中央新幹線

#### ●橋本駅から超特急!

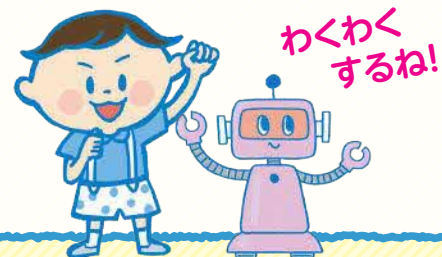
#### 東京も大阪もグッと近くに

時速500kmで走行し、東京～大阪間を約1時間で結ぶリニア中央新幹線は、その開業に向けた工事が沿線各地で進んでいます。橋本駅付近に設置されるリニア中央新幹線県内駅周辺では、神奈川県「北のゲート」にふさわしい、魅力あるまちづくりが行われています。



リニア中央新幹線が開通すると、私たちの未来はこう変わる!

- 東京・名古屋・大阪の3つの大都市が約1時間で結ばれ、人々のライフスタイルが変わる
- リニアによる移動がもたらす交流の拡大で、産業・経済・文化などが発展する
- リニア中央新幹線と東海道新幹線の2つが運航することで、災害時の代替性を確保できる



## 南のゲート

### 東海道新幹線



●新しい駅ができれば、  
 神奈川の真ん中から全国へ  
 神奈川県の中には東海道新幹線の駅がありません。ダイヤに新しい駅を作る余裕がないからです。リニア中央新幹線の開業により東海道新幹線のダイヤ構成に余裕が生まれれば、新駅ができる可能性は高まると考えられています。

#### 寒川町の倉見地区に新駅を誘致



JR相模線が通り、圏央道のインターチェンジが隣接するなど、アクセスに優れた倉見地区。ここに新駅ができると、全国の主要都市とつながり、神奈川の真ん中がこう変わる!

- ビジネスの機会が拡大し、企業の進出や地元の雇用が増える
- 地域を訪れる人が増えて、まちがにぎわい、いろいろなお店や施設もできる
- 新駅への交通網が整備され、地域間の移動がさらに便利に

南のゲートのまちづくり  
 ツインシティにも注目!  
 中面を見てね。



神奈川の真ん中はどんな地域?

水色の市町で新駅を誘致しているんだって!

## 県央・湘南地域のここがスゴイ!

道路や、  
 鉄道もたくさん  
 通っているから、  
 移動が便利!

さまざまな  
 産業と研究機関が  
 集まり、  
 新しいものが  
 生まれる!

丹沢の山、  
 相模川、湘南の海…、  
 美しい自然が  
 いっぱい!

県民の  
 約3割が住み、  
 移住者も増えている  
 注目エリア!

広げて  
 見てみよう!





# 歴史体験



古来より山岳信仰の対象とされ、日本遺産にも認定された大山。全国唯一の八方除の守護神として約千六百年の歴史を持つ寒川神社。景勝地や弁財天信仰の参拝地として古くから人々に愛された江の島。この地域には、先人の思いを体感できる名所がたくさんあります。大山詣りや東海道宿場めぐりなど、昔の旅に思いを馳せながら探訪するのも面白いかも。

## 鎌倉殿×13人の御家人たち「ゆかりの地」めぐり

神奈川県内には鎌倉以外にも、ゆかりの地が数多くあります。県央・湘南地域のゆかりの地をめぐるコースを紹介します。

### 源頼朝「日向薬師」参詣の布陣

源頼朝・北条政子も参詣に訪れた日向薬師には文化財がたくさんあります。



### 源頼朝の忠臣・梶原景時を紐解く、寒川ぐるり歴史さんぽ

梶原景時の実像に迫りながら、町内の歴史スポットをぐるりとめぐるモデルコースです。



そのほかのゆかりの地はこちら



# 注目!!

## NEW SPOT

### ツインシティ大神地区 (平塚市)



平塚市大神地区と、東海道新幹線の新駅を誘致している寒川町倉見地区。相模川を挟んで隣り合う2つの地区を、新しい橋でつなげて、1つの新しい「まち」にするツインシティのまちづくりが進んでいます。都市基盤整備や企業立地が進む大神地区では、令和4年4月に平塚市立相模小学校が移設開校しました。令和5年春に開業予定の THE OUTLETS SHONAN HIRATSUKA (イオンモール(株))は、「まちづくりの中核となる施設として、地域のにぎわいや交流を生み出し、新しいライフスタイルやエクスペリエンス(体験)を発信する商業施設」です。



## Twin City MAP

動画「ツインシティってどんなまち？」



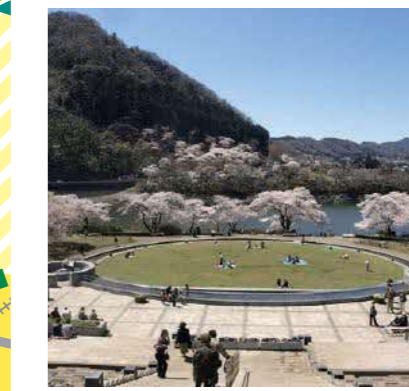
魅力が満載!

# 県央・湘南都市圏ガイドマップ



# 自然体験

大きな湖でボート遊び、海岸や川沿いをのんびり散歩、森林浴でリフレッシュ。都市から電車やバスで少し移動すれば、自然の恵みを楽しめるのも県央・湘南地域の魅力です。



【津久井湖城山公園】



【座間谷戸山公園】



【辻堂海浜公園】

そのほかの公園についてはこちら



# ミライ体験

「ロボットと共生する社会」、そんなちょっと先のミライを体験してみませんか。全国トップレベルのロボット関連産業が集積する「さがみロボット産業特区」では、人々の暮らしを支える生活支援ロボットの実用化と普及に取り組んでいます。



ロボテラス(藤沢市) 普段の生活空間に近い形でロボットのある暮らしを体験し、身近に感じることができます。

ロボテラスの詳細はこちら



# ドラマ体験

150作品以上のロケ地で楽しめるまち、綾瀬 「綾瀬を元気にしたい」という思いで集まった地域住民組織「あやせ市ブタッコリ〜ロケ隊(通称ブタロケ隊)」と市がタッグを組み、撮影を受け入れる窓口「綾瀬ロケーションサービス」を立ち上げて、地域一丸となってロケを受け入れる綾瀬市。市内にはロケ地看板などが立ち、ロケ地MAPを片手にロケ地巡りを楽しめます。



撮影スタッフに人気のご当地グルメ

「あやせとんすきメンチ」 郷土料理「豚すき」をメンチに。綾瀬産豚肉のうま味がギュッと詰まっています。

綾瀬ICからすぐ行ける!



## JR相模線複線化

南北ゲートをつなぐ相模線の輸送力増強やスピードアップをめざしています。



## 相鉄いずみ野線延伸

南のゲートへのアクセス向上のため、倉見への延伸をめざしています。

写真:相模鉄道提供

