

## 受益地域

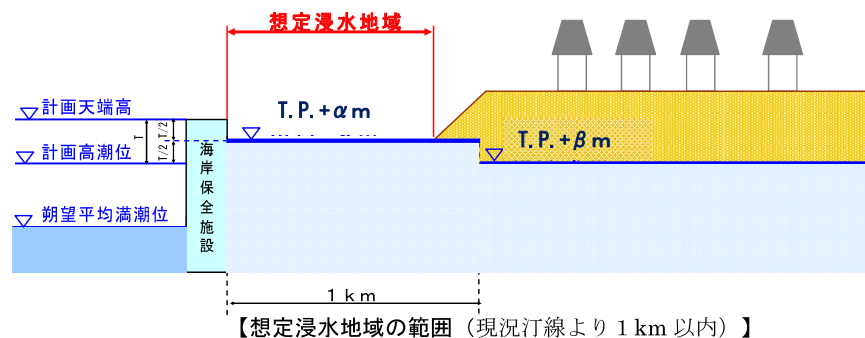
海岸保全施設の整備によって高潮災害などから防護される区域（受益地域）は、P.5-17 以降に示す青色部となる。

なお、受益地域は、海岸保全施設が存在しない場合に、浸水が想定される地域（想定浸水地域）及び侵食が想定される地域（想定侵食地域）のうち、範囲の広い方とした。また、想定浸水地域及び想定侵食地域の範囲は、詳細な検討結果がある場合には、これによることとし、無い場合には、以下に示す方法により設定した。

### (1) 浸水の想定される地域（想定浸水地域）

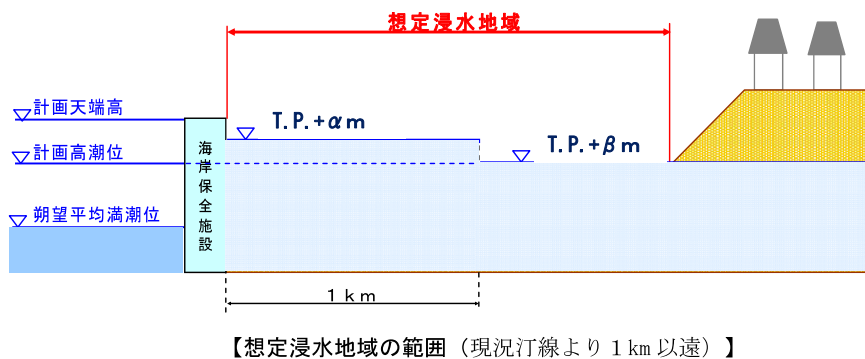
① 現況汀線より 1 km 以内：地盤高が  $T.P. + \alpha m$  以下の地域

$$\alpha = \text{計画高潮位}^* + 1/2 \times (\text{計画天端高} - \text{計画高潮位})$$



② 現況汀線より 1 km 以遠：地盤高が  $T.P. + \beta m$  以下の地域

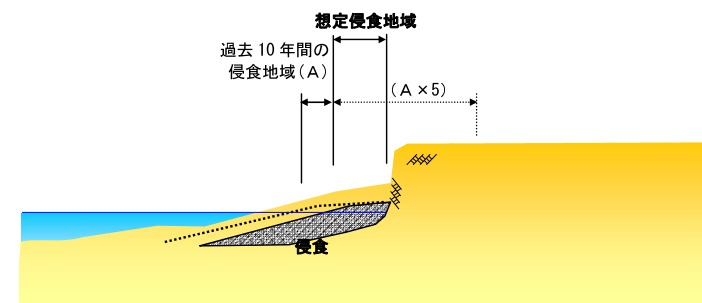
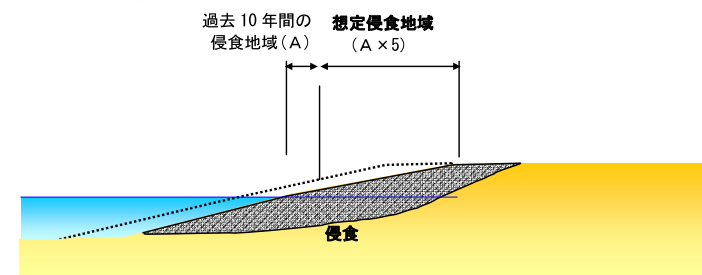
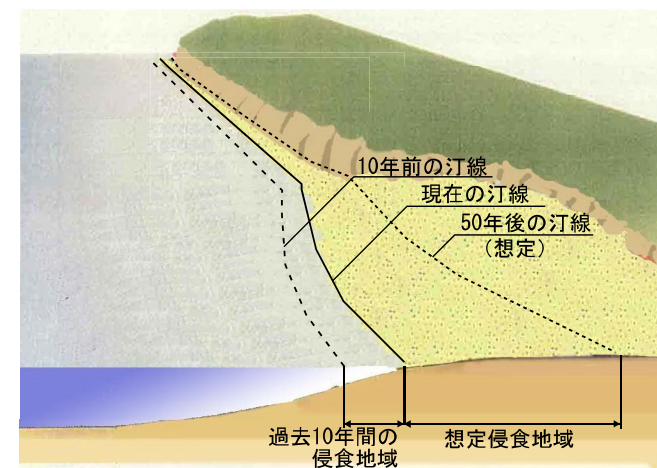
$$\beta = \text{計画高潮位}$$



※ 計画高潮位 = 期望平均満潮位 + 高潮偏差

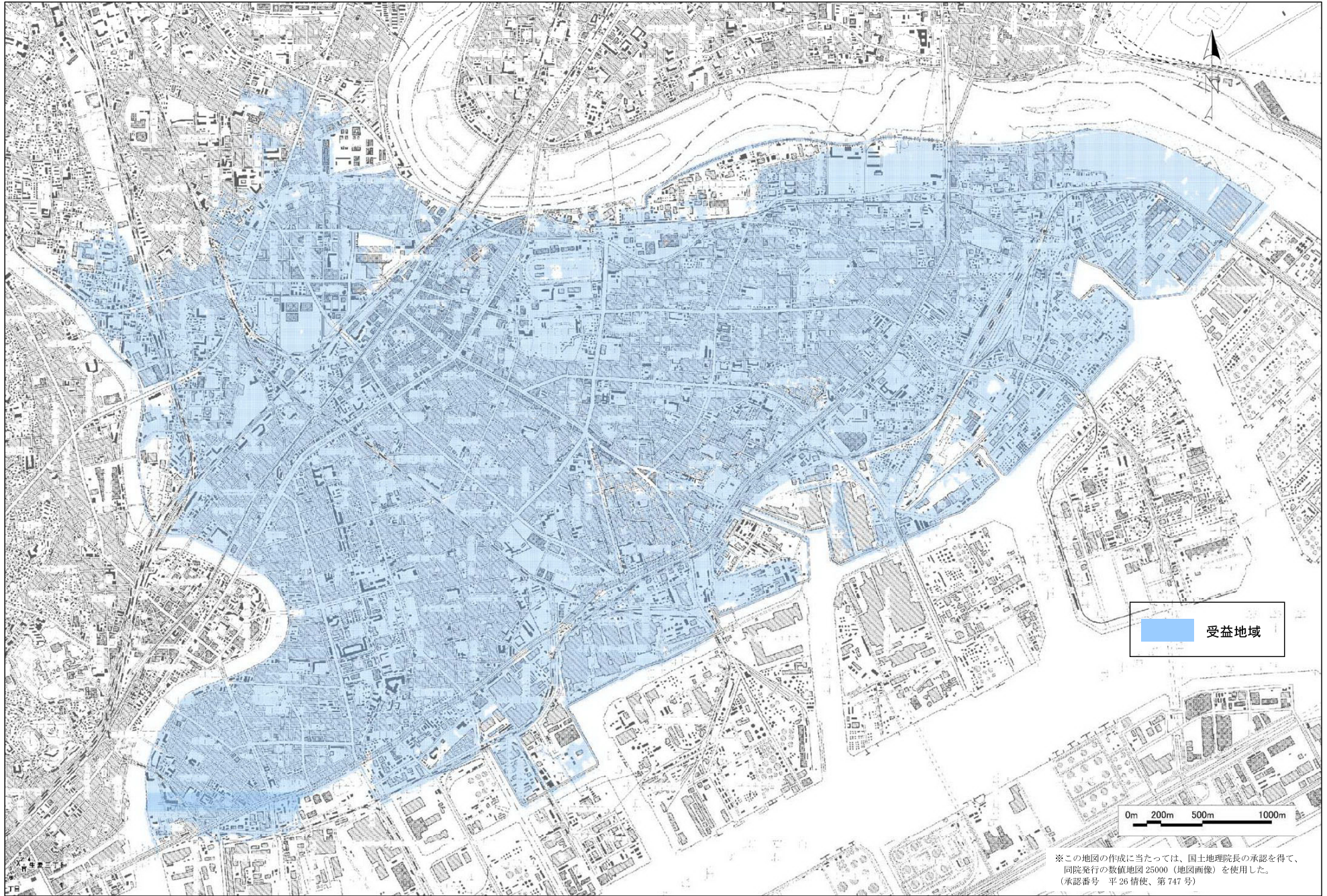
### (2) 侵食の想定される地域（想定侵食地域）

侵食による汀線後退が、現在と同じ速度で 50 年間進むと想定した場合の影響範囲



【想定侵食地域の範囲】

川崎ゾーン



横浜ゾーン

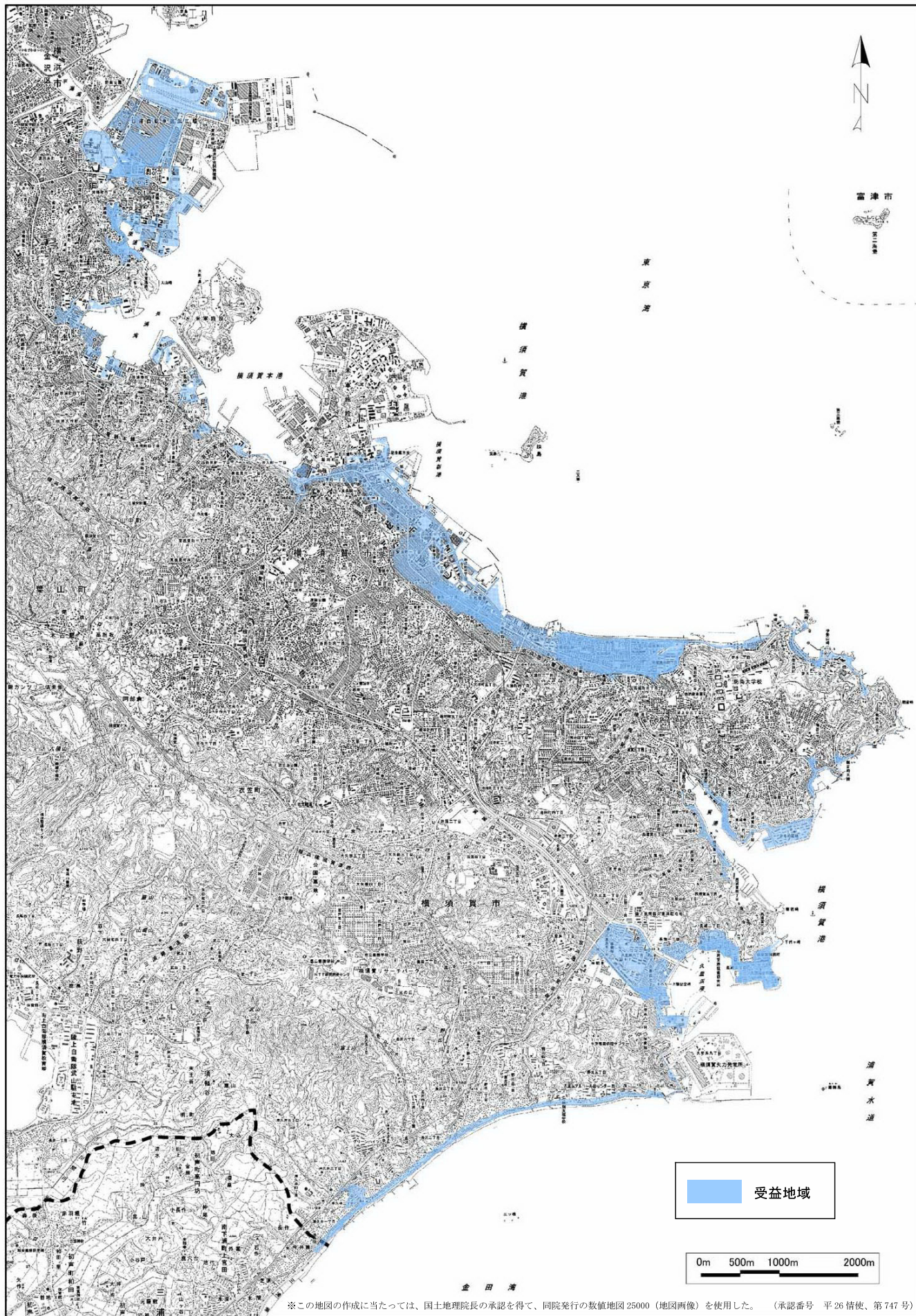


※東京湾横浜地域（横浜市）は、現在、海岸保全区域の指定がないため、受益地域はない。

※この地図の作成に当たっては、国土地理院長の承認を得て、同院発行の数値地図25000（地図画像）を使用した。（承認番号 平26情使、第747号）

0m 1000m 2000m 5000m

横須賀ゾーン



※この地図の作成に当たっては、国土地理院長の承認を得て、同院発行の数値地図25000（地図画像）を使用した。（承認番号 平26 情使、第747号）



※この地図の作成に当たっては、国土地理院長の承認を得て、同院発行の数値地図25000（地図画像）を使用した。（承認番号 平26情使、第747号）