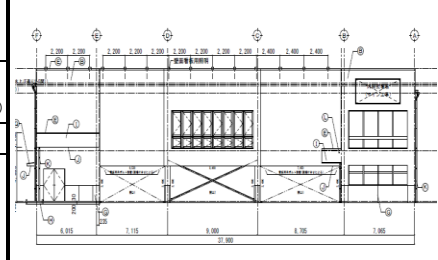


1-1 建物概要		1-2 外観	
建物名称	(仮称)ドラッグコスモス戸室店新築工事	階数	地上2F
建設地	厚木市戸室5丁目1010-4,1010-7,1010-49	構造	S造
用途地域	工業地域、防火地域指定なし	平均居住人員	500 人
地域区分	6地域	年間使用時間	6,570 時間/年(想定値)
建物用途	物販店,工場,	評価の段階	実施設計段階評価
竣工年	2022年7月 予定	評価の実施日	2021年10月1日
敷地面積	3,465 m <sup>2</sup>	作成者	(株)イチケイ一級建築設計事務所
建築面積	1,513 m <sup>2</sup>	確認日	
延床面積	2,976 m <sup>2</sup>	確認者	



### 2-1 建築物の環境効率(BEEランク&チャート)

**BEE = 1.0** ★★★★★

S: ★★★★★ A: ★★★★★ B+: ★★★★★ B: ★★★★★ C: ★

### 2-2 ライフサイクルCO<sub>2</sub>(温暖化影響チャート)

標準計算

①参照値 ②建築物の取組み ③上記+②以外の ④上記+

このグラフは、LR3中の「地球温暖化への配慮」の内容を、一般的な建物(参照値)と比べたライフサイクルCO<sub>2</sub>排出量の目安で示したものです

### 2-3 大項目の評価(レーダーチャート)

### 2-4 中項目の評価(バーチャート)

**Q のスコア = 3.0**

#### Q1 室内環境

Q1のスコア= 3.2

#### Q2 サービス性能

Q2のスコア= 3.2

#### Q3 室外環境(敷地内)

Q3のスコア= 2.5

**LR のスコア = 3.0**

#### LR1 エネルギー

LR1のスコア= 2.6

#### LR2 資源・マテリアル

LR2のスコア= 3.2

#### LR3 敷地外環境

LR3のスコア= 3.4

3 設計上の配慮事項		その他
<b>総合</b> 小田急線厚木駅からバスに乗り、日立アステモ前徒歩2分の工業地域に、工場及び物販店の複合用途のS造・2Fのドラッグストアを計画した。		特になし。
<b>Q1 室内環境</b> 内装材料のほぼ全面にF☆☆☆☆を採用した。	<b>Q2 サービス性能</b> 耐久性の高い材料を選定し、更新間隔が長くなるよう配慮した。	<b>Q3 室外環境(敷地内)</b> 0
<b>LR1 エネルギー</b> BEIm=0.79, LED照明設備を導入している。	<b>LR2 資源・マテリアル</b> 自動水栓、節水型便器を採用し、水資源の保護に配慮した。	<b>LR3 敷地外環境</b> 電気温水器を採用することにより大気汚染防止に配慮した。

■CASBEE: Comprehensive Assessment System for Built Environment Efficiency (建築環境総合性能評価システム)  
 ■Q: Quality (建築物の環境品質)、L: Load (建築物の環境負荷)、LR: Load Reduction (建築物の環境負荷低減性)、BEE: Built Environment Efficiency (建築物の環境効率)  
 ■「ライフサイクルCO<sub>2</sub>」とは、建築物の部材生産・建設から運用、改修、解体廃棄に至る一生の間の二酸化炭素排出量を、建築物の寿命年数で除した年間二酸化炭素排出量のこと  
 ■評価対象のライフサイクルCO<sub>2</sub>排出量は、Q2、LR1、LR2中の建築物の寿命、省エネルギー、省資源などの項目の評価結果から自動的に算出される