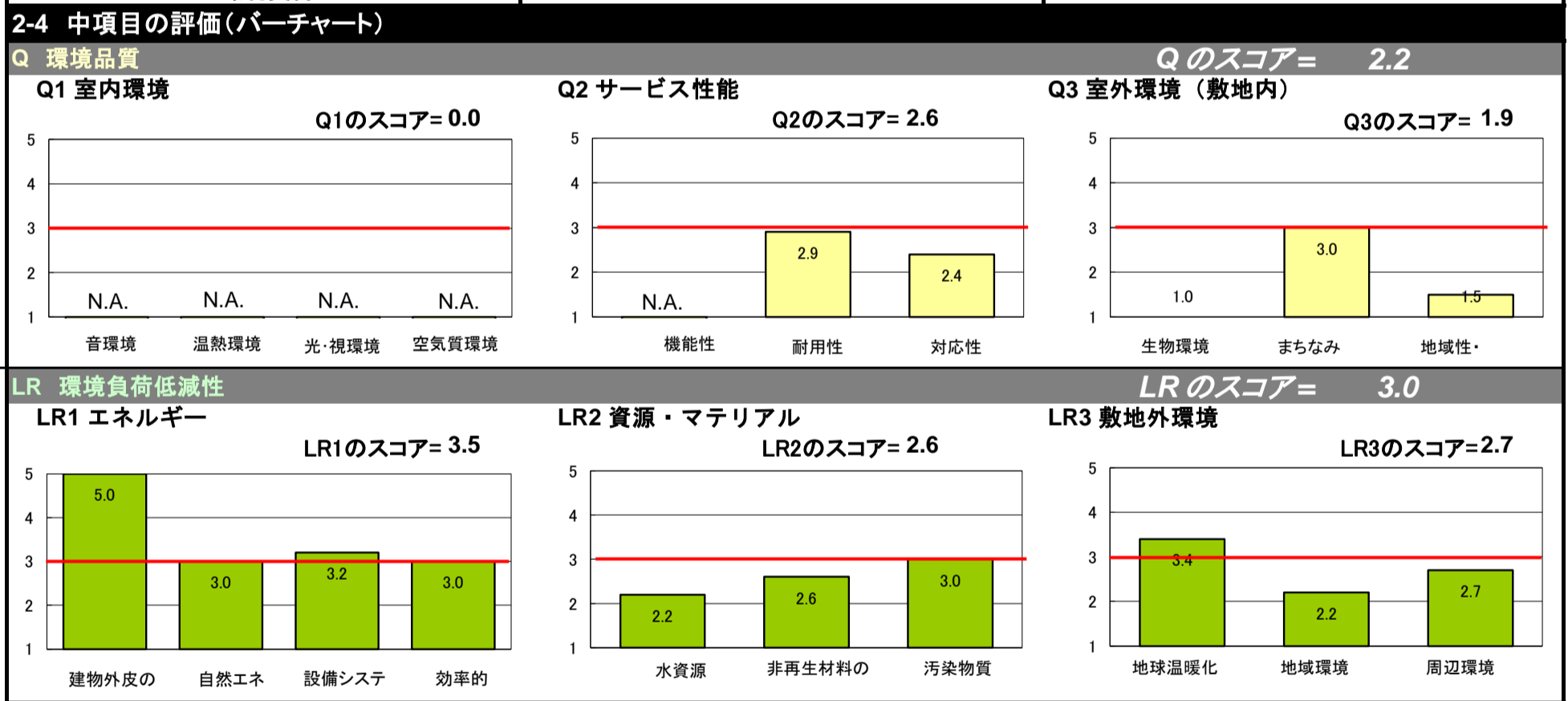
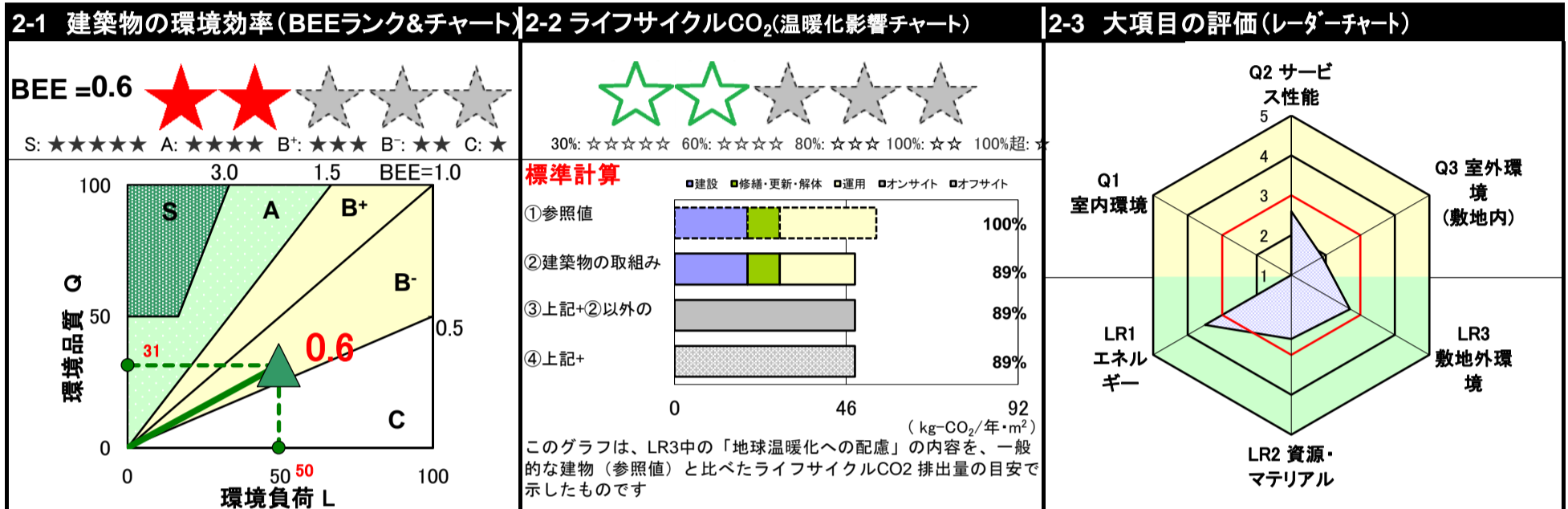
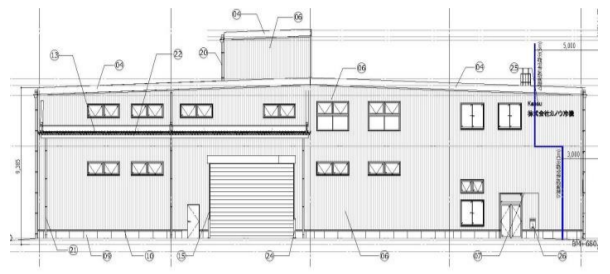


1-1 建物概要		1-2 外観	
建物名称	株式会社カノウ冷機本社工場新築工事	階数	地上2F
建設地	神奈川県愛甲郡愛川町中津字神明前5658-1、5659-1	構造	S造
用途地域	準工業地域・防火指定なし	平均居住人員	100人
地域区分	5地域	年間使用時間	8,640時間/年(想定値)
建物用途	工場	評価の段階	実施設計段階評価
竣工年	2022年6月 予定	評価の実施日	2021年11月5日
敷地面積	1,915㎡	作成者	大和ハウス工業(株)厚木支社建築一級建築士事務所
建築面積	1,110㎡	確認日	2021年11月5日
延床面積	2,120㎡	確認者	大和ハウス工業(株)厚木支社建築一級建築士事務所



3 設計上の配慮事項		
総合	県道65号線沿いに自社倉庫・作業場及び事務所の複合建築物を計画した。	
その他		
Q1 室内環境	Q2 サービス性能	Q3 室外環境(敷地内)
	更新間隔の空調・給排水管の採用。	
LR1 エネルギー	LR2 資源・マテリアル	LR3 敷地外環境
	躯体と仕上げ材が容易に分別可能な工法の採用	

■CASBEE: Comprehensive Assessment System for Built Environment Efficiency (建築環境総合性能評価システム)  
 ■Q: Quality (建築物の環境品質)、L: Load (建築物の環境負荷)、LR: Load Reduction (建築物の環境負荷低減性)、BEE: Built Environment Efficiency (建築物の環境効率)  
 ■「ライフサイクルCO<sub>2</sub>」とは、建築物の部材生産・建設から運用、改修、解体廃棄に至る一生の間の二酸化炭素排出量を、建築物の寿命年数で除した年間二酸化炭素排出量のこと  
 ■評価対象のライフサイクルCO<sub>2</sub>排出量は、Q2、LR1、LR2中の建築物の寿命、省エネルギー、省資源などの項目の評価結果から自動的に算出される