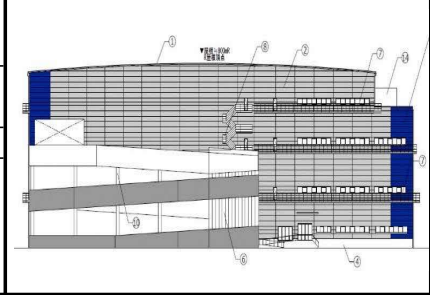


1-1 建物概要		1-2 外観	
建物名称	SOSiLA 厚木飯山 新築工事	階数	地上4F
建設地	神奈川県厚木市飯山南三丁目2476番1、2585番1、2585番3	構造	S造
用途地域	工業地域、防火地域 指定なし	平均居住人員	368 人
地域区分	6地域	年間使用時間	1,920 時間/年(想定値)
建物用途	事務所、工場	評価の段階	実施設計段階評価
竣工年	2023年6月 予定	評価の実施日	2022年1月20日
敷地面積	25,124 m ²	作成者	三井住友建設(株)一級建築士事務所
建築面積	16,481 m ²	確認日	2022年2月11日
延床面積	58,616 m ²	確認者	三井住友建設(株)一級建築士事務所



2-1 建築物の環境効率 (BEEランク&チャート)

BEE = 1.9 ★★★★★☆

S: ★★★★★★ A: ★★★★★★ B+: ★★★★★ B: ★★★★★ C: ★★★★★

2-2 ライフサイクルCO₂(温暖化影響チャート)

標準計算

このグラフは、LR3中の「地球温暖化への配慮」の内容を、一般的な建物(参照値)と比べたライフサイクルCO₂排出量の目安で示したものです

2-3 大項目の評価(レーダーチャート)

2-4 中項目の評価(バーチャート)

Q のスコア = 3.0

Q1 室内環境

Q1のスコア = 0.0

Q2 サービス性能

Q2のスコア = 3.3

Q3 室外環境 (敷地内)

Q3のスコア = 2.8

LR 環境負荷低減性

LR のスコア = 3.9

LR1 エネルギー

LR1のスコア = 4.4

LR2 資源・マテリアル

LR2のスコア = 3.6

LR3 敷地外環境

LR3のスコア = 3.5

3 設計上の配慮事項

総合 本厚木駅から自転車で約20分の工業地域に倉庫業を営む倉庫を計画した。	その他 特になし。
Q1 室内環境 対象外	Q2 サービス性能 給水PEP(B)、排水VP(B)、通気VP(A)、Eは不使用。
Q3 室外環境 (敷地内) 特になし。	
LR1 エネルギー BPI _m =0.76。 BEI _m =0.47、LED照明設備を導入。	LR2 資源・マテリアル LGSとOAフロアを使用している。 ODP=0、GWP=3の発泡剤を用いた断熱材を採用。
	LR3 敷地外環境 燃焼機器は採用していない。 照明目的に合った照度を設定し、発光部分及び照明範囲を点滅させない方式としている。

■CASBEE: Comprehensive Assessment System for Built Environment Efficiency (建築環境総合性能評価システム)
 ■Q: Quality (建築物の環境品質)、L: Load (建築物の環境負荷)、LR: Load Reduction (建築物の環境負荷低減性)、BEE: Built Environment Efficiency (建築物の環境効率)
 ■「ライフサイクルCO₂」とは、建築物の部材生産・建設から運用、改修、解体廃棄に至る一生の間の二酸化炭素排出量を、建築物の寿命年数で除した年間二酸化炭素排出量のこと
 ■評価対象のライフサイクルCO₂排出量は、Q2、LR1、LR2中の建築物の寿命、省エネルギー、省資源などの項目の評価結果から自動的に算出される