

第237回

神奈川県都市計画審議会

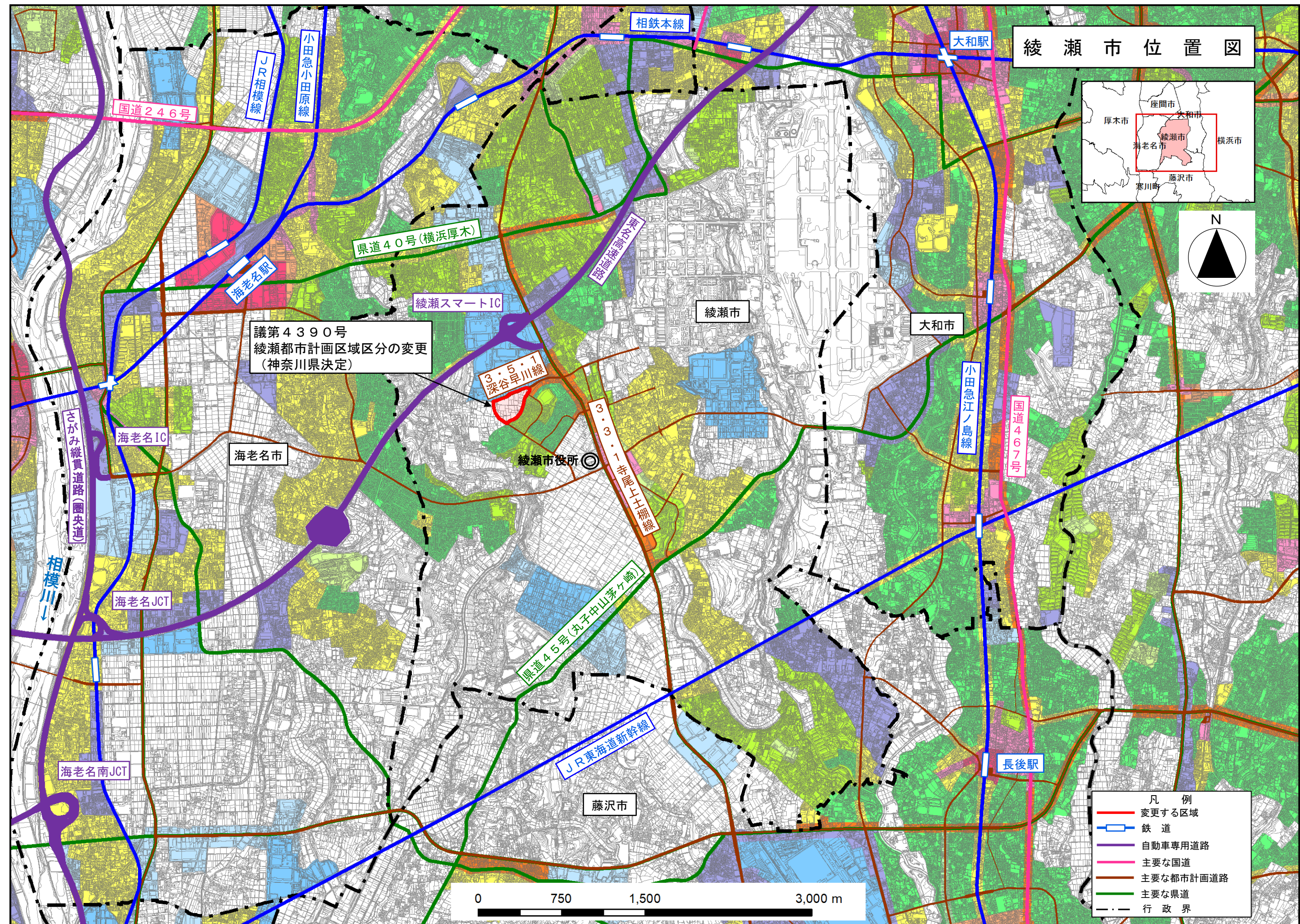
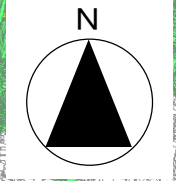
図 面 集

令和3年7月16日

目次

番号	議題 番号	都市名	件 名	頁	
				位置図	計画図
1	4390	綾瀬市	綾瀬都市計画区域区分の変更	1	2

綾瀬市位置図



議第4390号
綾瀬都市計画区域区分の変更
(神奈川県決定)

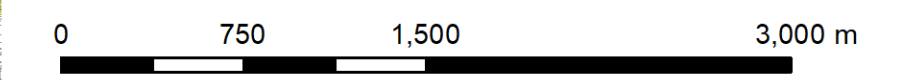
3・5・1
深谷早川線

3・3・1
狩野上土柳線

県道45号(丸子中山菜ヶ崎)

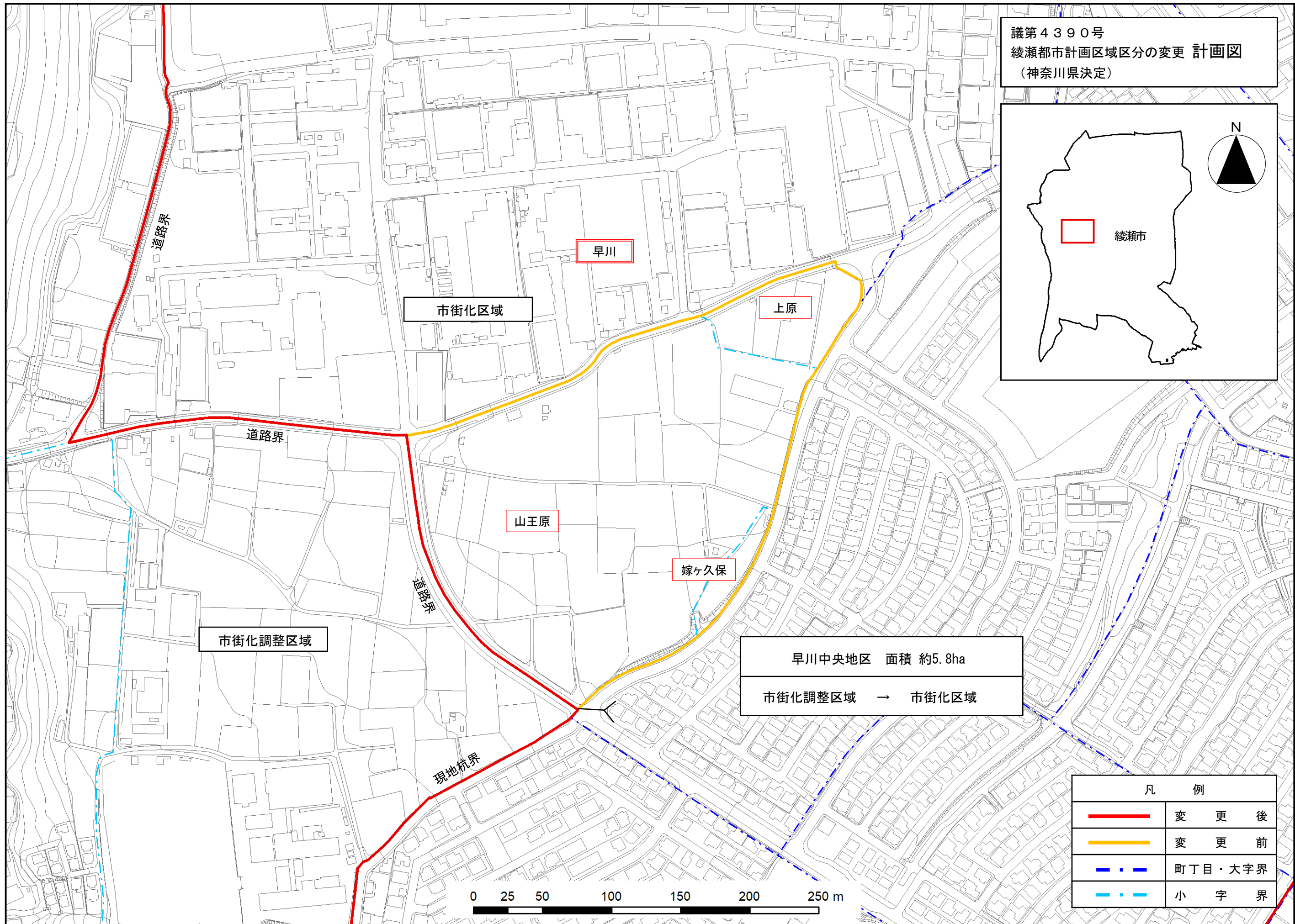
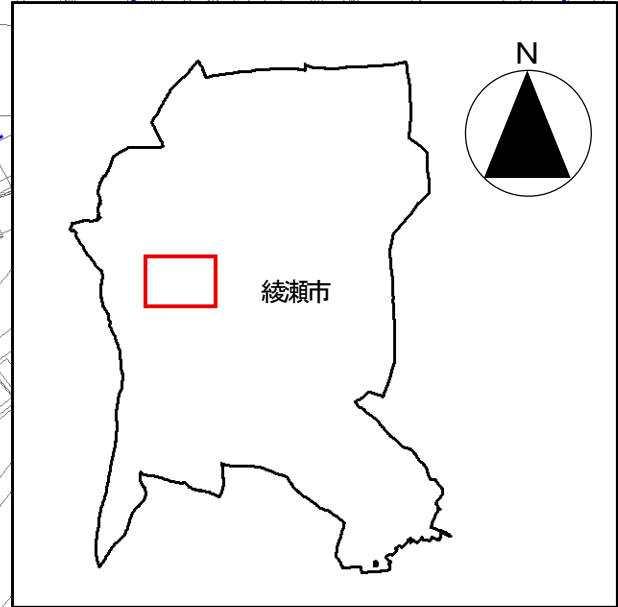
JR東海道新幹線

- 凡例
- 変更する区域
 - 鉄道
 - 自動車専用道路
 - 主要な国道
 - 主要な都市計画道路
 - 主要な県道
 - 行政界



この図面は、測量法の公共測量に関する規程に基づき、横浜市長(横浜市地形図複製承認番号 令3建都計第9103号)、藤沢市長、厚木市長、大和市長、海老名市長、座間市長、綾瀬市長及び寒川町長(承認番号 寒都第72号)の複製承認を得て、同市町所管の測量成果を複製・使用して調製したものです。
この図面は、横浜市(横浜市建築局都市計画基本図データ及び都市計画決定データ(地図情報レベル2500))により作成、藤沢市、厚木市、大和市、海老名市、座間市、綾瀬市及び寒川町との協議を経て、同市町作成の都市計画決定データを使用して作成したものです。

議第4390号
綾瀬都市計画区域区分の変更 計画図
(神奈川県決定)



早川中央地区 面積 約5.8ha
市街化調整区域 → 市街化区域

凡 例	
	変 更 後
	変 更 前
	町丁目・大字界
	小 字 界

・この図面は、綾瀬市長の承認を得て、綾瀬都市計画基本図を使用して調製したものです。
・この図面は、綾瀬市との協議を経て、綾瀬都市計画決定データを使用して作成したものです。