

第238回

神奈川県都市計画審議会

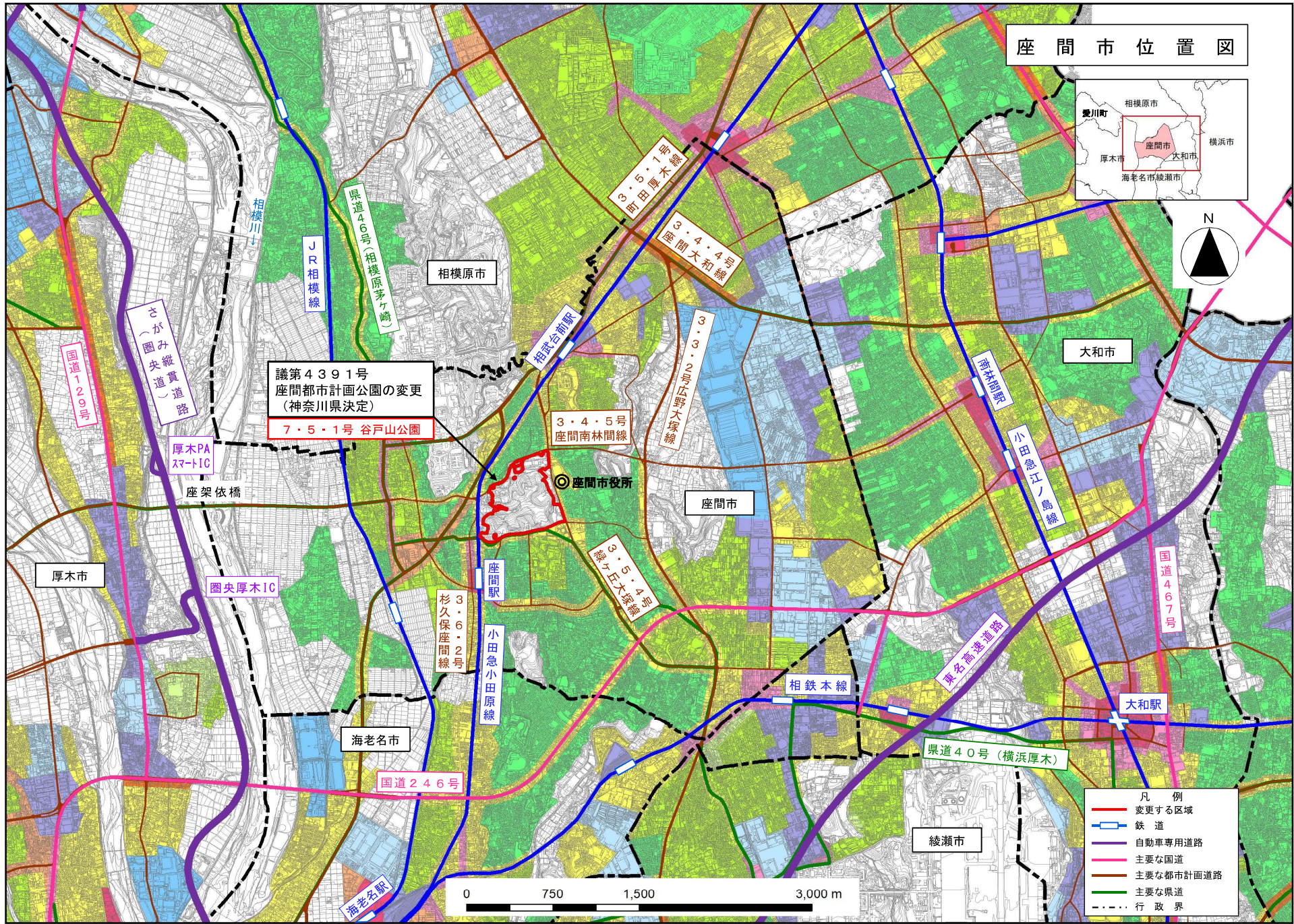
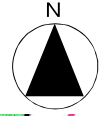
図 面 集

令和3年10月20日

目次

番号	議題 番号	都市名	件 名	頁	
				位置図	計画図
1	4391	座間市	座間都市計画公園の変更（7・5・1号谷戸山公園）	1	2

座間市位置図

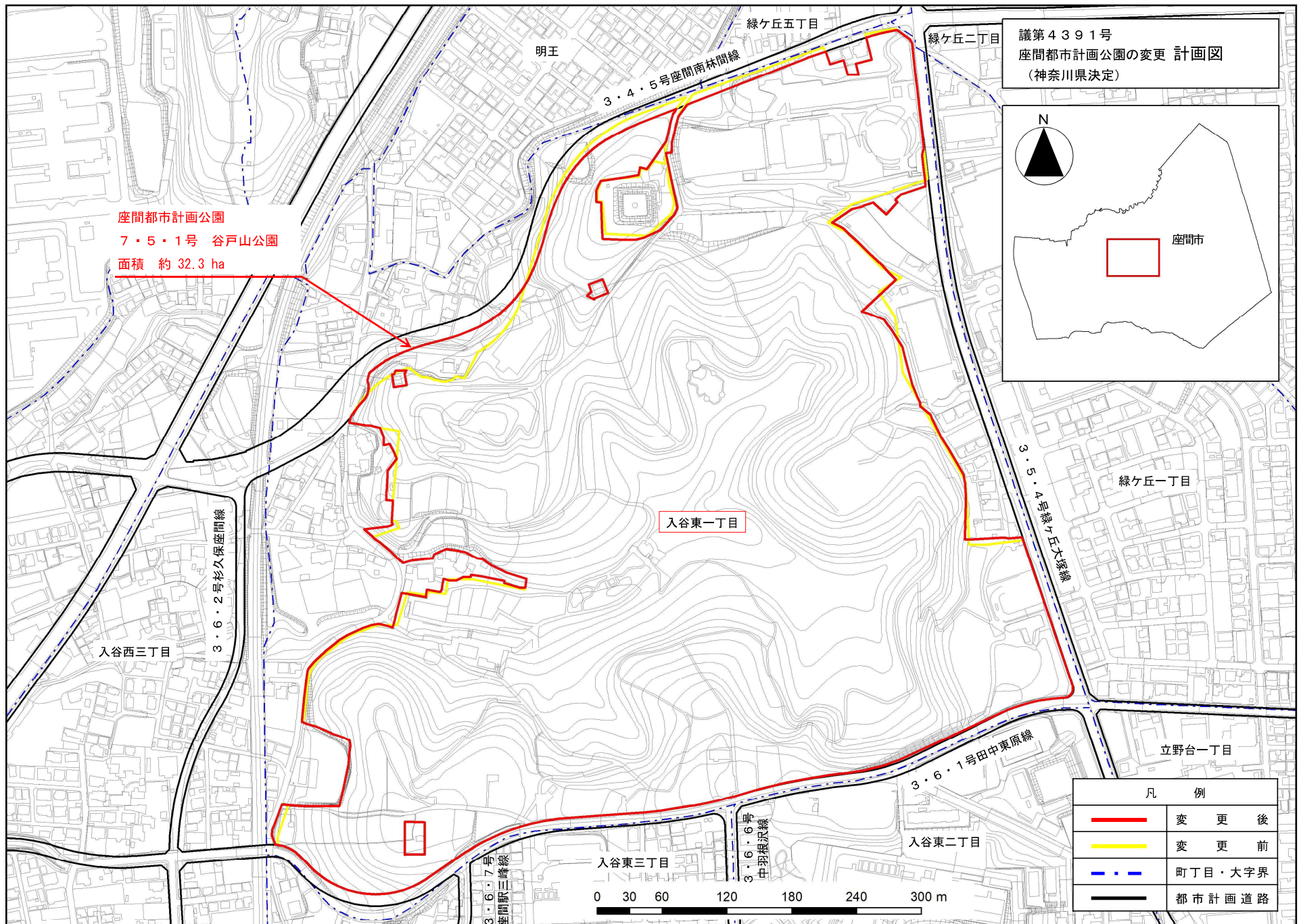


議第4391号
座間都市計画公園の変更
(神奈川県決定)
7・5・1号 谷戸山公園

- 凡 例
- 変更する区域
 - 鉄道
 - 自動車専用道路
 - 主要な国道
 - 主要な都市計画道路
 - 主要な県道
 - 行政界

0 750 1,500 3,000 m

この図面は、測量法の公共測量に関する規定に基づき、横須賀市長(横須賀市地形図複製承認番号 令3第9103号)、相模原市長、厚木市長、大和市長、海老名市長、座間市長、綾瀬市長及び愛川町長の複製承認を得て、同市町所等の測量成果を複製して調製したものです。
この図面は、横浜府(横浜府建築局都市計画基本図データ及び都市計画決定データ(地図情報レベル2500))により作成)、相模原市、厚木市、大和市、海老名市、座間市、綾瀬市及び愛川町との協議を経て、同市町作成の都市計画決定データを使用して作成したものです。



・この図面は、座間市長の承認を得て、座間都市計画基本図を使用して調整したものです。
 ・この図面は、座間市との協議を経て、座間都市計画決定データを使用して作成したものです。