

令和3年度第1回県央地区保健医療福祉推進会議ワーキンググループ結果概要

1 日時

令和3年11月17日(水) 18時00分から20時05分

2 開催方法

ウェブ会議 (Zoom 会議)

3 参加者

(1) 医師会 4 医師会 4 名

(2) 病院協会 2 病院協会 2 名

(3) 医療機関 26 病院

・別紙1参照

4 議題

(1) 2025年に向けた対応方針について

・資料2のとおり

(2) 県央地区における居住施設等の介護サービス（医療対応）等調査結果について

【説明者：事務局（厚木保健福祉事務所）

<質疑等>

・高齢者施設による救急要請件数について、海老名市だけ搬送件数が増えているのは何か理由があるのか。

→事務局（厚木保健福祉事務所）

海老名市消防本部にも確認したが、理由はわからないとのことだった。

・非常に良いデータだがもう少し看取り件数と救急搬送件数の相関関係はどうか等、もう少し全体的に考えていけるとより良いのではないか。また、質問内容も工夫する等してなるべく多くの施設から回答していただけるようにすると、よりデータとして有益になるのではないか。

・調査の回答率が上がらないのは、回答する側のメリットがなかなか得られないところがあるので、情報を開示する範囲をもう一度検討する必要があるのではないか。

(3) 意見交換（病院と高齢者施設との連携について）

<主な意見>

・急性期病院にウォークインで日中に施設から来られるケースで、往診の先生を飛ばして来られることが多い。施設と契約しているクリニックがあるならば、まずは初期対応をしていただくと非常に助かる。

・診療情報提供書がなかったり、内容が不十分だったりすることがある。情報共有が一番の課題だと思う。

・看取りを行う施設が増えていき、連携を取っていければ急性期病床の機能はうまくい

くと感じる。

- ・退院する際に、吸引があつたり酸素があつたりすると施設で対応できないということで、元の施設に戻れないことがある。この部分をもう少し広げてもらえないか。
- ・施設でDNARを取っていても、慌てて救急車を呼んで救急搬送されるケースがある。DNARがあっても主治医のサインがなければ、救急隊は搬送することになる。書類の書き方について、医師のサインがあるものに統一するという形になれば少し良くなるのではないか。
- ・DNARの件で、近隣の施設と話し合いをしたケースがある。施設側は「急なことが起きた時に何もしないで看取することはできない」ということで、困った問題だと今も悩んでいる。
- ・施設によって対応に差が出てきているように思う。やってくれない施設に対し、見える化して個別にフィードバックをかける等、行動変容を促すことをやってみたらどうか。
- ・高齢者施設の方は、悪くなるのをぎりぎりまで我慢されている雰囲気がある。もう少し早く医療にかかった方が、急に悪くなることが防げるのではないかと思う。
- ・高齢者施設の方々とうこういった Zoom ミーティングの機会があれば、もう少し踏み込んで相手の事情がわかってよいのではないか。

5 報告事項

(1) 病床整備について

- ・意見等なし

(2) 県央地域の現状について

説明者：事務局（医療課）

- ・別紙2 県央地域の現状について

<質疑等>

- ・資料のデータとして、国のレセプトデータや県のNDBデータといった別々のデータが使われていて分かりにくい。
→事務局（医療課）
各データの所在が違うため、最新のものを集めると時系列的な差が出てしまう。またNDBデータは県で抽出しているが、国で取りまとめたデータとなっている。
厚生労働省から提供されているデータは全国横並びで使っている数字で若干古いときもあるが、一定程度他県との状況比較等に活用する部分もあり、お見せしているデータは一定横並びで出している。ただ県内のデータで今後適切に情報提供できるものについては提供していきたいと思うので、ご意見をいただきながら検討していきたい。
- ・基準病床数の計算式の中では、患者の流出と流入が非常に大きなウェイトをかけてくると思う。次の基準病床数を決める際に、どのデータを使うのか、また何年度の流出・流入のデータを使うのかがわからないと、県央地区で各病院が自分のできることを

再認識できない。いずれわかるようにお願いしたい。

→事務局（医療課）

整理してお知らせしたい。

(3) 令和2年度病床機能報告結果（速報値）等について

説明者：事務局（医療課）

- ・別紙3-1 令和2年度病床機能報告結果（速報値）
- ・別紙3-2 令和2年度病床機能報告結果（県央地域・病院）
- ・意見等なし

(4) その他

<質疑等>

- ・病床機能の報告のところで、県央地区の回復期は神奈川県の中では目標値に対しての達成率が高いが、推進会議や医療課ではどのようにとらえているのか。県央地区は目標値に対して現在67%も充足している中で、実際にこんなに回復期の病床が必要なのか。

→事務局（医療課）

必要病床数は全国一律の算定式で出したものになり、目標に掲げつつも、現場での感覚を大事に地域で議論していただいている状況を優先させていただくべきと思っている。2025年に向けて、必要病床数に比べて不足と出ている病床数を全て確保しなくてはならないというところまでは、さすがにちょっと難しい部分もあるのではないかと思うが、4機能の割合を少しでも必要病床数に近づけるという取組を継続して行っていく必要があると考えている。

- ・回復期の利用率の推移や、実際に回復期がまだ足りないということを指し示すデータがあれば出していただきたい。

別紙 1

令和3年度第1回県央地区保健医療福祉推進会議ワーキンググループ 出席者名簿

○医療機関						令和3年11月17日(水)
医療機関名	役職名	氏名	役職名	氏名	備考	
厚木佐藤病院						欠席
相州病院	事務部長	かわぐち ひでき 川口 英樹				
仁厚会病院	理事長	まえだ きよたか 前田 清貴	事務部長	のづ もとこ 野津 基子		
神奈川リハビリテーション病院	病院長	すぎやま はじめ 杉山 肇	事務部長	まえだ ともゆき 前田 智行		
湘南厚木病院	院長	くろき のりみつ 黒木 則光	事務長	たいら しゅういち 平良 修一		
近藤病院	院長	こんどう つとむ 近藤 勉	事務長	ひらばやし ひろやす 平林 広康		
東名厚木病院	名誉院長	やました いわお (推進会議 委員) 山下 巖	事務長	くみた こうじ 久木田 光司		山下名誉院長は推進会議委員
愛光病院	事務長	わたなべ みちたろう 渡邊 美知太郎				
厚木市立病院	病院事業局長	きし やすひろ 岸 康弘	病院総務課長	ふじい ひろあき 藤井 弘明		
亀田森の里病院	院長補佐	やまだ とよみ 山田 豊美	地域連携室副主任	そのだ りょう 園田 亮		
神奈川中央病院	事務長	しむら なおき 志村 直紀	総務課長	すがはら すすむ 菅原 進		
AOI七沢リハビリテーション病院	病院長	いそたに えいじ 磯谷 栄二				
愛川北部病院	院長	きむら とおる 木村 徹				
清川遠寿病院	事務長	にわ のりゆき 丹羽 規之				
湘陽かしわ台病院	病院長	なかむら ゆたか 中村 豊	事務長	むらかみ のりひさ 村上 範久		
海老名総合病院	病院長	はっとり ともたか (推進会議 委員) 服部 智任	管理部長	ひき けんいち 樋木 健一		服部病院長は推進会議委員
オアシス湘南病院	院長	すみやま まさき 住山 雅紀	事務長	いしだ しげる 石田 茂		
さがみ野中央病院						欠席
座間厚生病院						欠席
相模台病院	事務部長	もちまる こういち 持丸 幸一				
相武台病院	院長	なかがわ まさゆき 中川 正行	事務長	あそう あきひろ 麻生 明宏		
座間総合病院	病院長	わたりにじゆん 渡 潤	管理部・部長	いけだ ひろし 池田 弘		
南大和病院						欠席
みどり野リハビリテーション病院	事務長代行	はらだ たくや 原田 拓也				
中央林間病院	院長	きやま さとし 木山 智	経営管理部長	おのぎ まさふみ 小野木 雅史		
大和病院						欠席
桜ヶ丘中央病院	院長	しまさき たけし 島崎 猛	事務長	さかまき ひでお 坂巻 英夫		
愛育病院						欠席
大和成和病院	病院長	くらた あつし 倉田 篤	総務課係長	やまだ こういちろう 山田 浩一郎		
綾瀬厚生病院	病院長	こくだい きんいちろう 石代 欣一郎	総務課課長	ねぎし ゆたか 根岸 裕		
大和徳洲会病院	事務長	かわかみ ひさみつ 河上 久光	医事課課長補佐	ありやま かずしげ 有山 和茂		
大和市立病院	院長	やお まさひろ 矢尾 正祐	事務局長	おおした ひとし 大下 等		
○県央地区保健医療福祉推進会議 委員						
団体名	役職名	氏名	備考			
厚木医師会	会長	まじま よりこ 馬嶋 順子				
大和市医師会	会長	よこた たかお 横田 隆夫				
海老名市医師会	会長	たかはし ゆういちろう 高橋 裕一郎				
座間綾瀬医師会	会長	いそずみ まさる 五十棲 優				
厚木病院協会	会長	やました いわお 山下 巖	東名厚木病院 名誉院長			
大和・高座病院協会	会長	たかはら かずゆき 高原 和享	医療法人社団医誠会 理事長			
※ 出欠については、出欠席連絡票による						



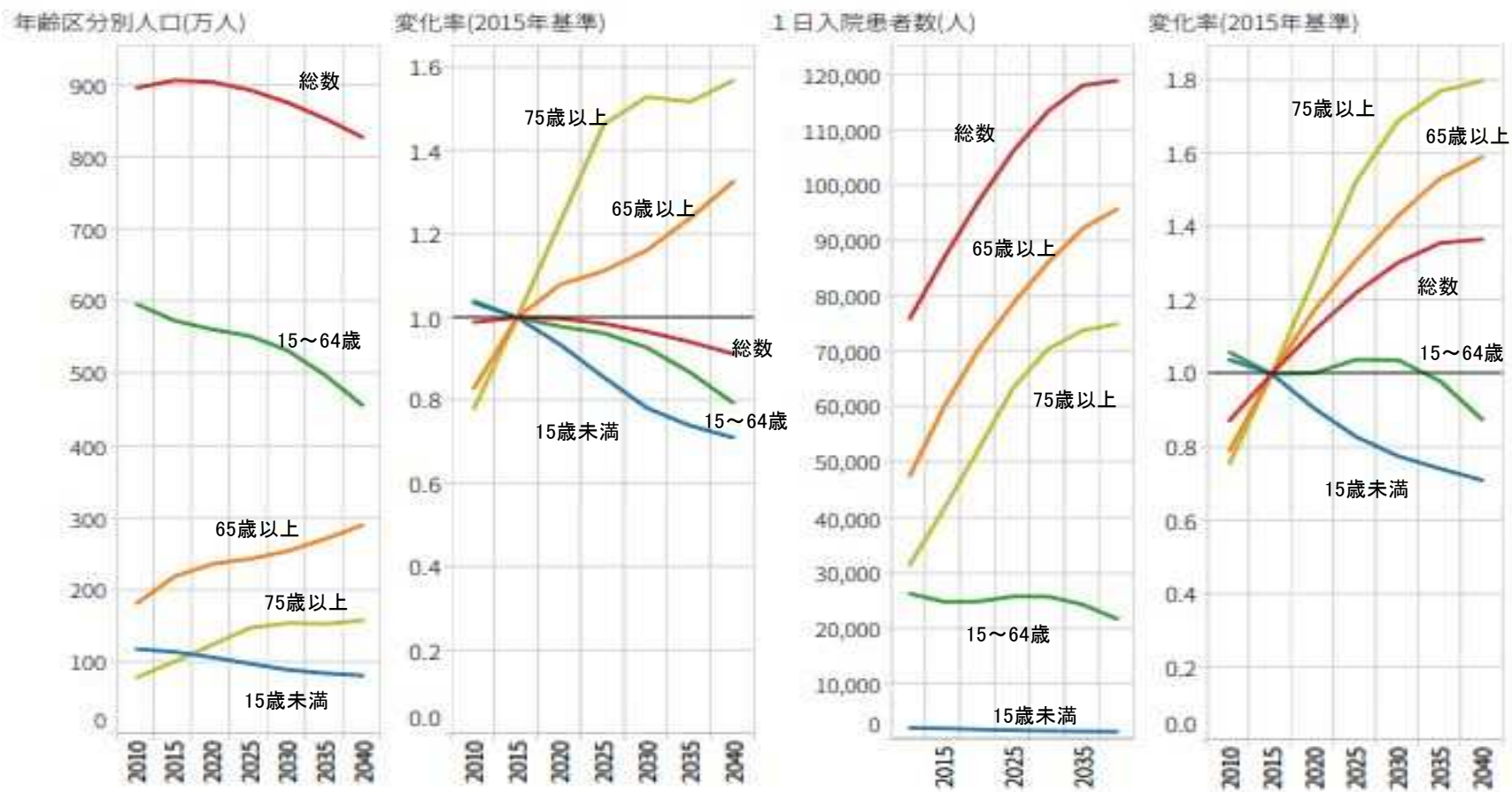
県央地域の現状について

令和3年11月17日（水）令和3年度第1回県央地区
保健医療福祉推進会議ワーキンググループ

神奈川県健康医療局保健医療部医療課

県内の人口と入院患者の推計

出典: 国際医療福祉大学 石川ベンジャミン光一先生
<https://public.tableau.com/profile/kbishikawa#!/>
 ※人口: 性年齢階級別将来推計人口(国立社会保障・人口問題研究所)
 ※推計患者数: 性年齢階級別人口×性年齢階級別受領率(H26年患者調査)



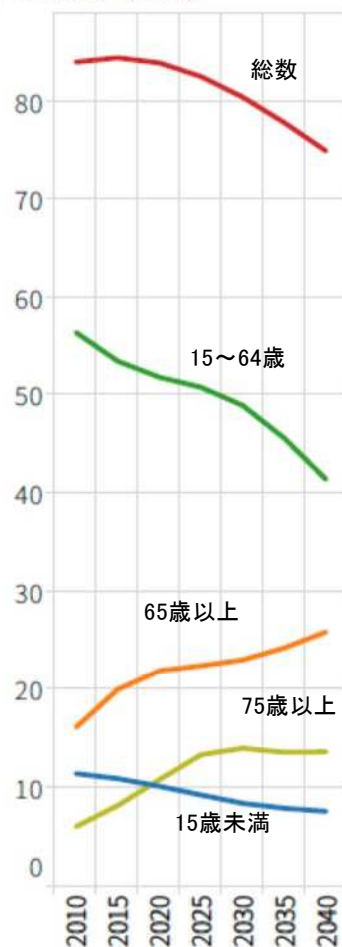
H26患者調査・入院受領率(全国)/社人研人口推計に基づく簡易版入院患者推計 - kishikawa@ncc.go.jp 総数/15歳未満/15-64歳/65歳以上/75歳以上(西側)

- 県内の人口の総数は年々減少
- 65歳以上の高齢者は年々増え続ける。
- 特に75歳以上の高齢者の増加率が高く、2015年比で2025年には、約1.46倍、2040年には約1.57倍に増加する。
- 1日入院患者数は、2015年比で2025年には1.22倍に増加し、2040年には1.37倍に増加する

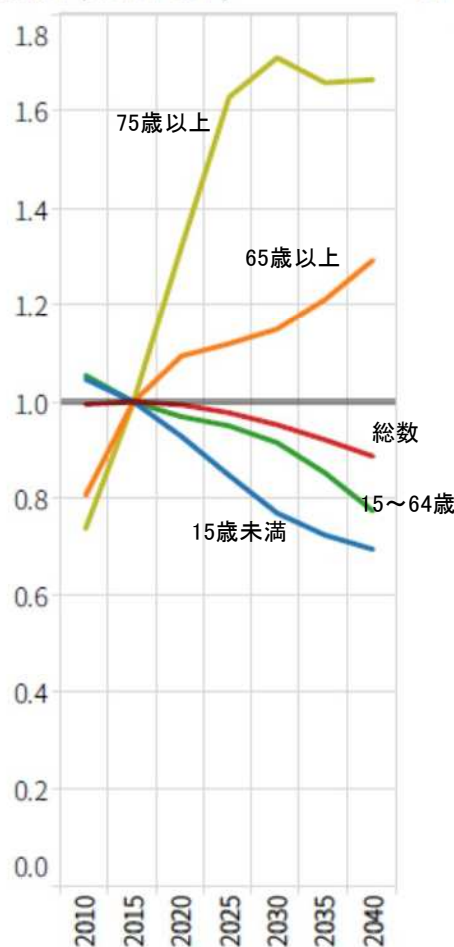
県央地域における人口と入院者の推計

出典: 国際医療福祉大学 石川ベンジャミン光一先生
<https://public.tableau.com/profile/kbshikawa#!/>
 ※人口: 性年齢階級別将来推計人口(国立社会保障・人口問題研究所)
 ※推計患者数: 性年齢階級別人口 × 性年齢階級別受領率(H26年患者調査)

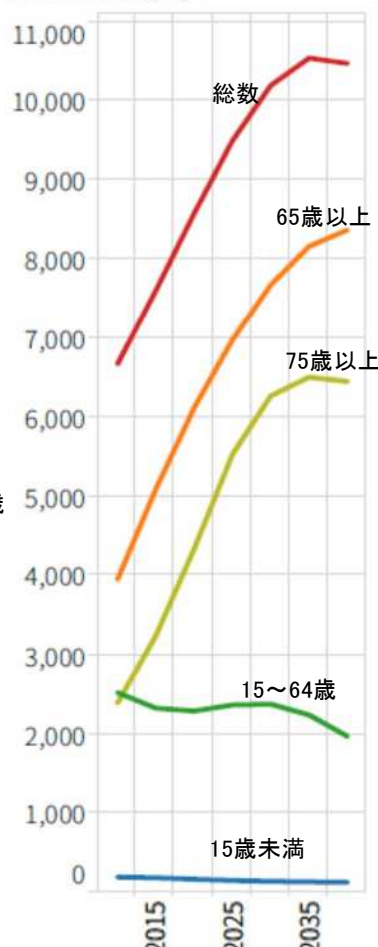
年齢区分別人口(万人)



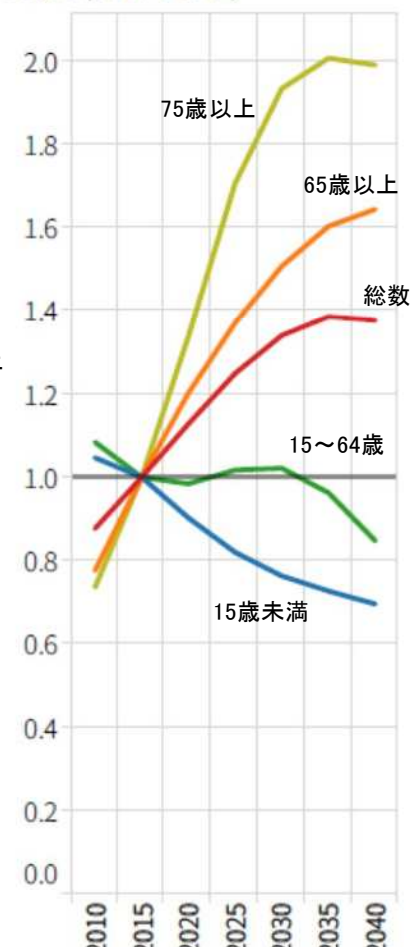
変化率(2015年基準)



1日入院患者数(人)



変化率(2015年基準)



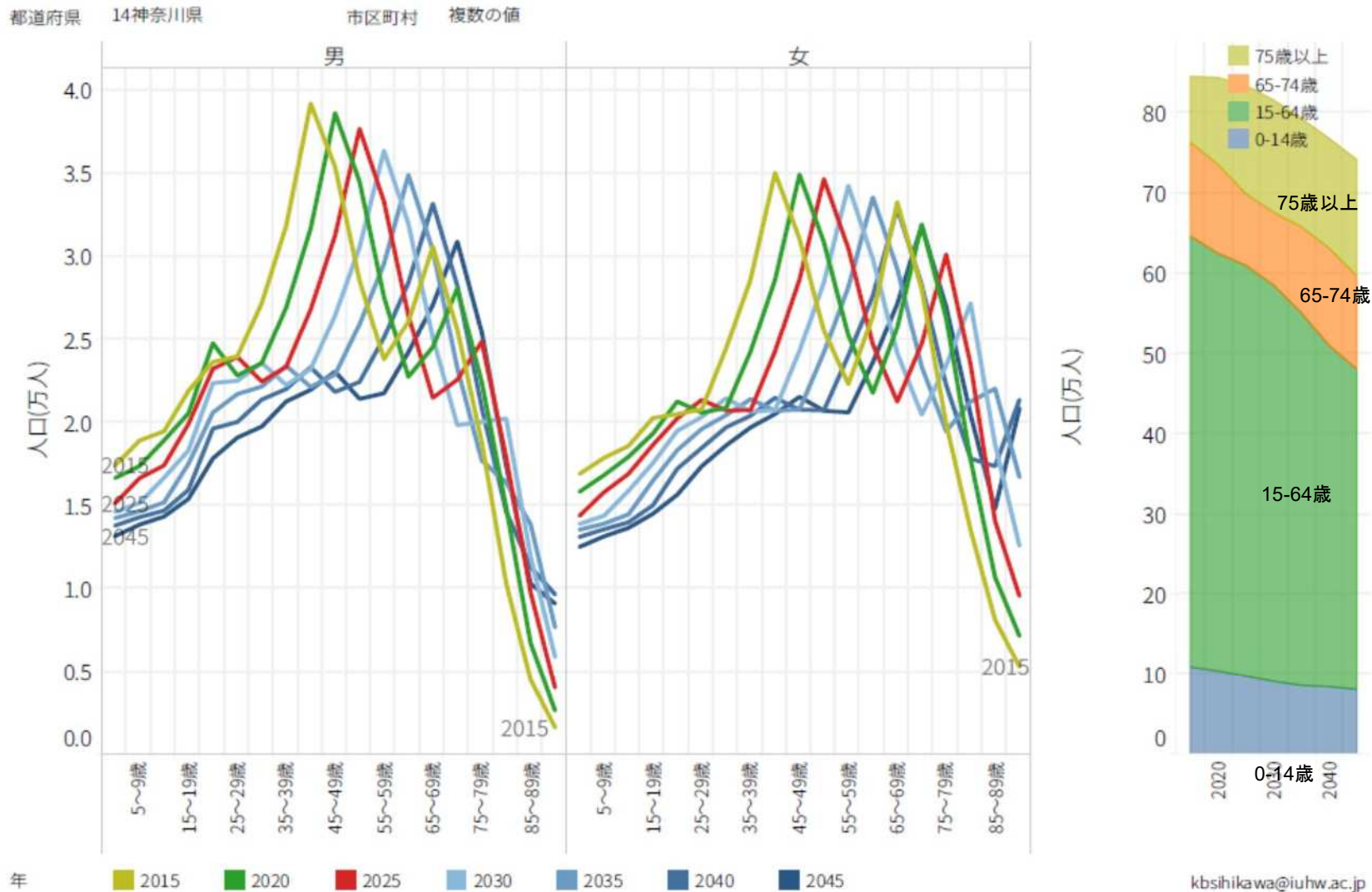
○2025年頃から人口は急激に減少する。

○65歳以上の高齢者は年々増え続け、2015年比で2025年は1.12倍、2040年は1.29倍となる。特に75歳以上は2015年比で2025年は1.63倍、2040年は1.67倍に増加する。

○1日入院患者数は、2015年比で2025年には1.25倍に増加し、2040年には1.38倍に増加する。

県央地域における性・年齢階級別人口動態の推計

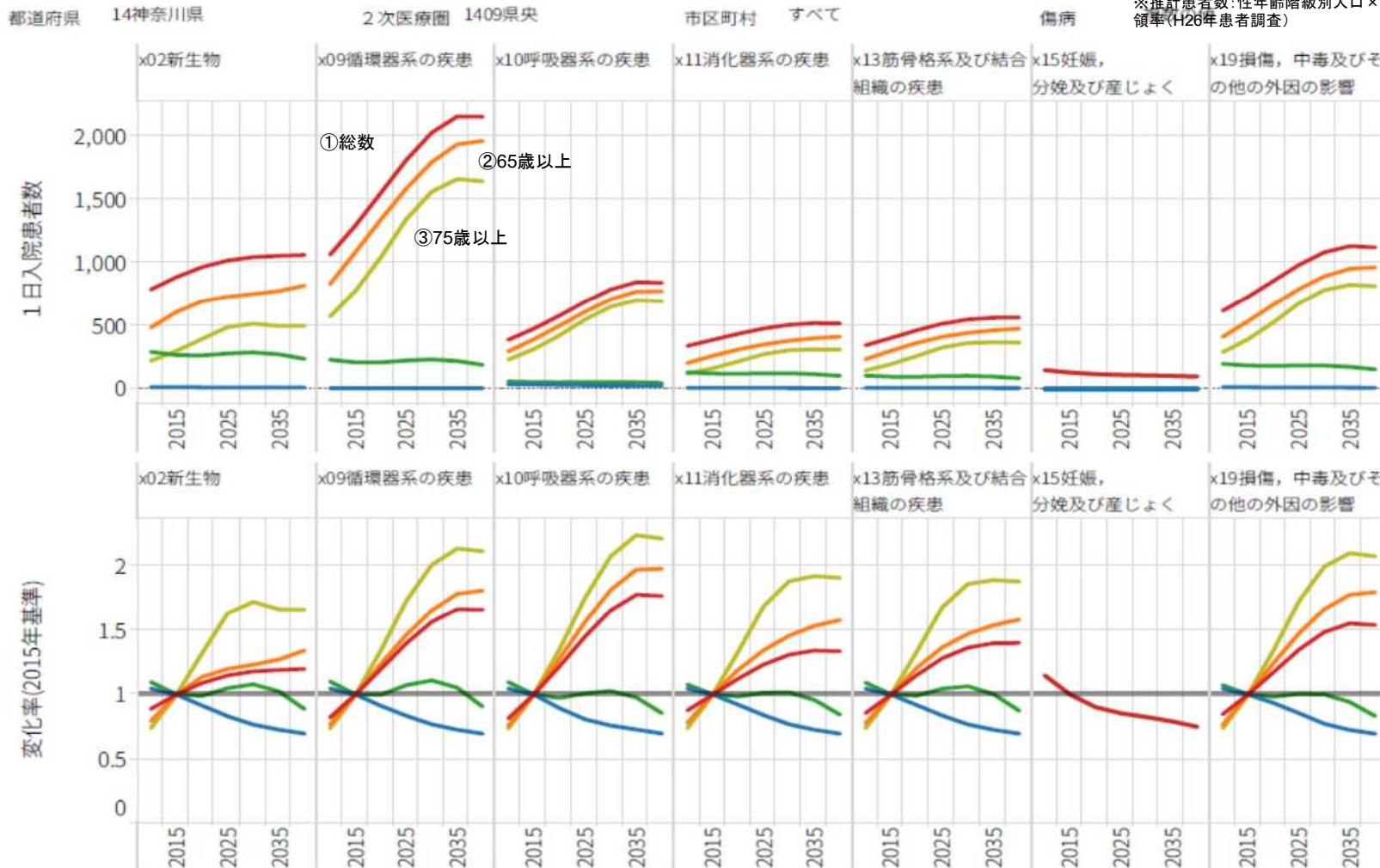
出典: 国際医療福祉大学 石川ベンジャミン光一先生
<https://public.tableau.com/profile/kbishikawa#!/>



Data Source : 国立社会保障・人口問題研究所：日本の地域別将来推計人口（平成30（2018）年推計） <http://www.jpss.go.jp/pp-shicyoson/y/shicyoson18/t-page.asp>

県央地域における疾患別入院患者数の推計

出典:国際医療福祉大学 石川ベンジャミン光一先生
<https://public.tableau.com/profile/kbishikawa#!/>
 ※人口: 性年齢階級別将来推計人口(国立社会保障・人口問題研究所)
 ※推計患者数: 性年齢階級別人口×性年齢階級別受領率(H26年患者調査)

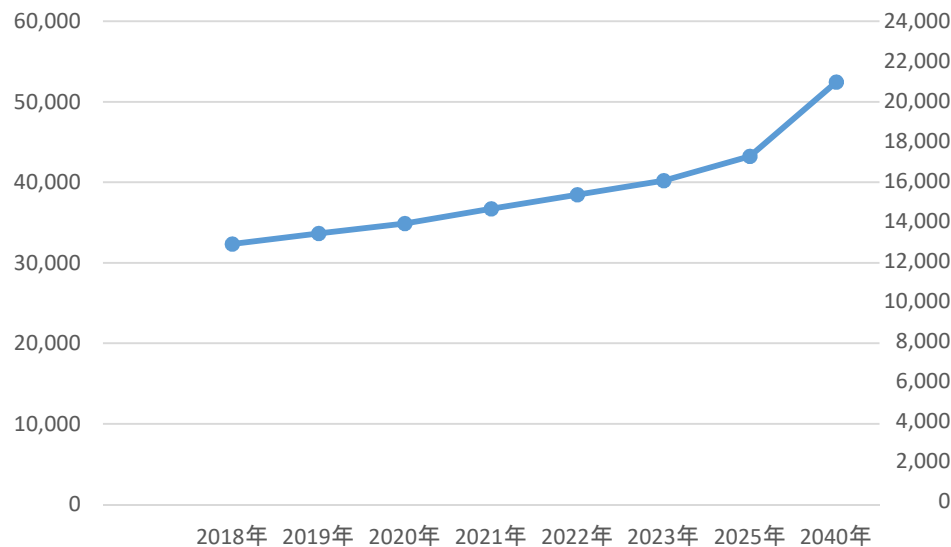


H26患者調査-入院受療率(全国)/社人研人口推計に基づく簡易版入院患者推計 - kishikaw@ncc.go.jp 総数/15歳未満/15-64歳/65歳以上/75歳以上(再掲)

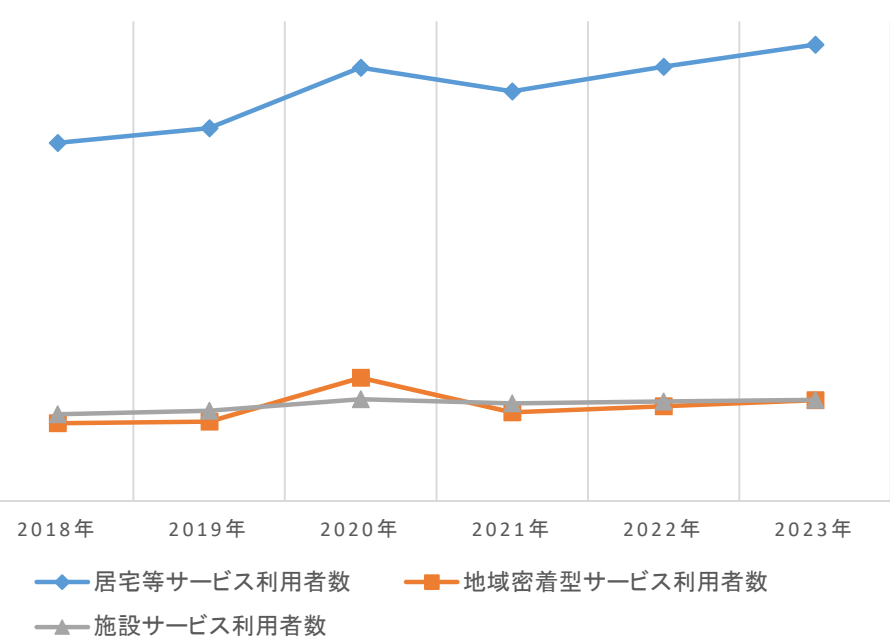
○2025年には、妊娠、分娩を除き、すべての疾患で増加する。
 ○循環器系、呼吸器系、損傷（骨折等）の疾患の増加率が高い。

県央地域における要介護認定者数・介護サービス受給者数推計

要支援・要介護認定者数



介護サービス利用者数

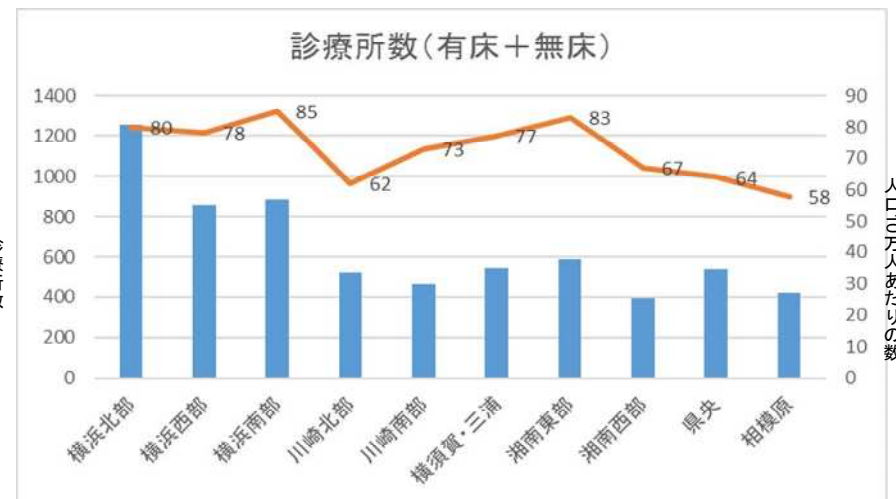


- 要支援・要介護認定者数は、2040年に向けて増加
- 介護サービス利用者数は、居宅等サービス、地域密着型サービス、施設サービス利用者いずれも増加するが、特に居宅等サービス利用者数の増加が多い。
(2018~2020年は実績(見込)、2021年以降は推計値)

県内医療施設の状況

出典：平成30年医療施設(静態・動態)調査 厚生労働省平成30年10月

— 人口10万当り



県内病床の状況①



○人口10万人当たりでみた病院数、病床数について
 県央地域はおよそ県内で平均的な数である。

○人口10万人当たりで見た診療所病床数は県内で
 2番目に多い。

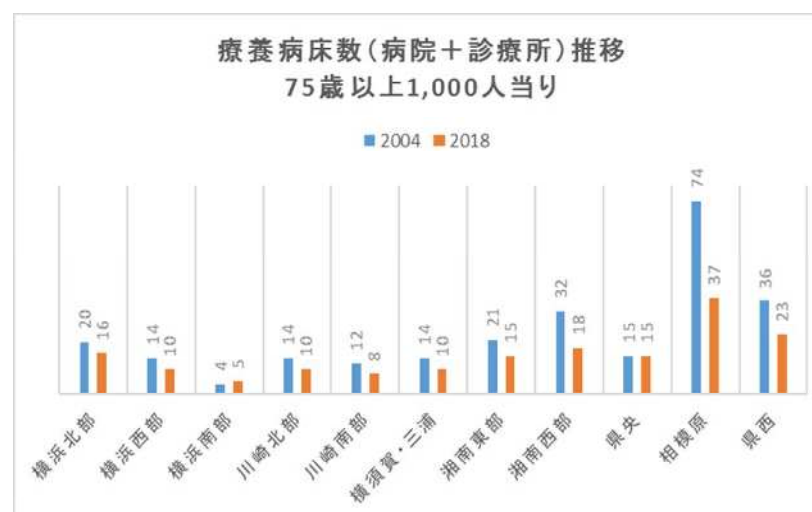
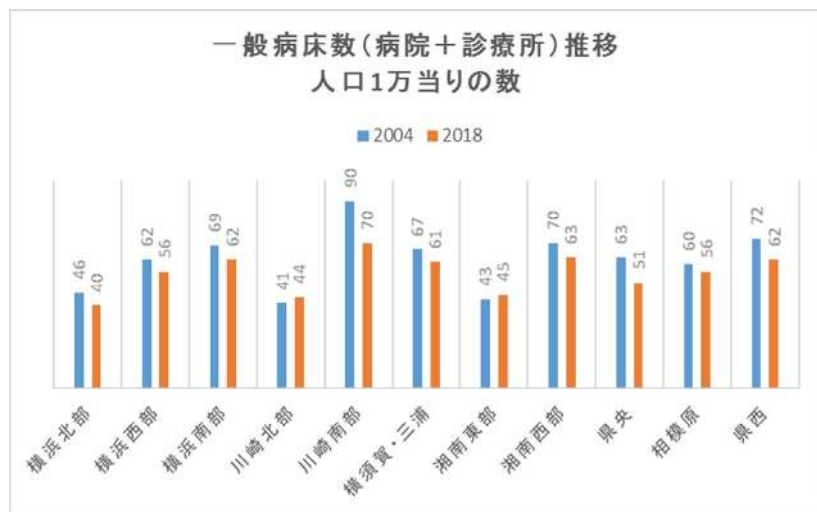
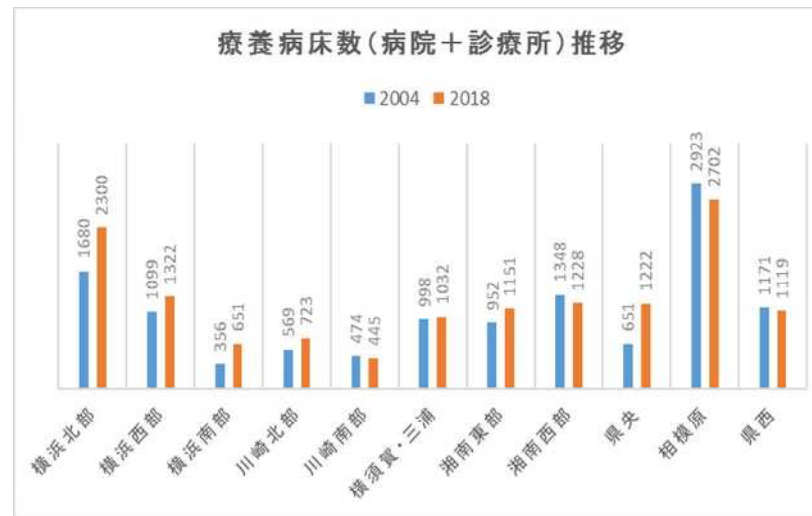
県内病床の状況②

出典：平成30年医療施設(静態・動態)調査 厚生労働省平成30年10月



- 地域包括ケア病床は人口10万人当たりで見ると県内で2番目に多い地域である。
- 回復期リハビリ病床は人口10万人当たりで見ると県内で1番目に多い地域である。

県内病床数の状況



○2004年と2018年を比較すると、県央地域の一般病床数は891床減少、療養病床数は571床増加。

令和2年度病床機能報告（速報値）県全体



○回復期は増加傾向
 ○必要病床数として推計した4機能区分の割合と比較すると、回復期が少なく、急性期が多い状況

令和2年度病床機能報告（速報値） 県央地域

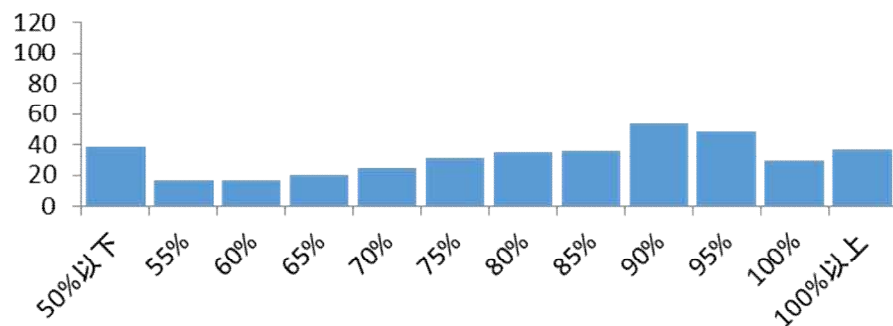


○高度急性期、回復期は増加傾向

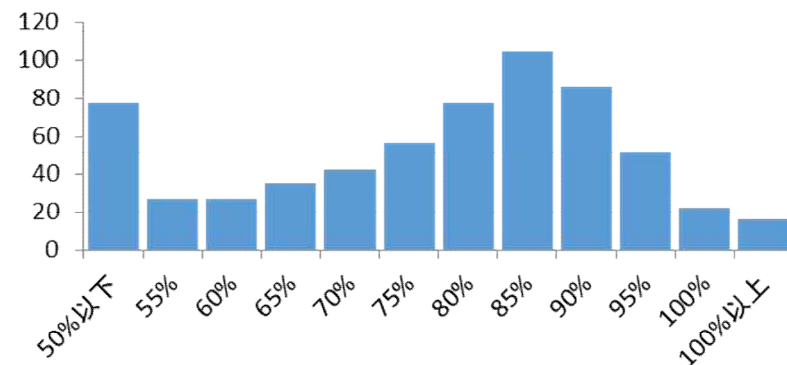
○必要病床数として推計した4機能区分の割合と比較すると、高度急性期、回復期、慢性期が不足、急性期は過剰となっている。

病床利用率の分布状況 県全体（令和2年度病床機能報告）

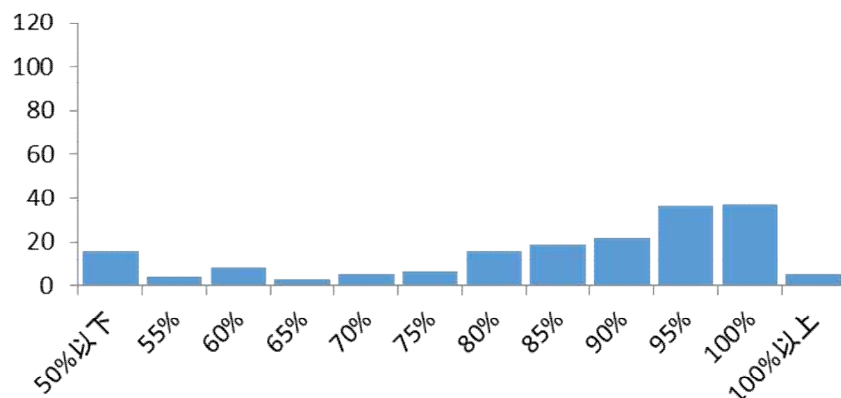
高度急性期 平均値: 77.83%



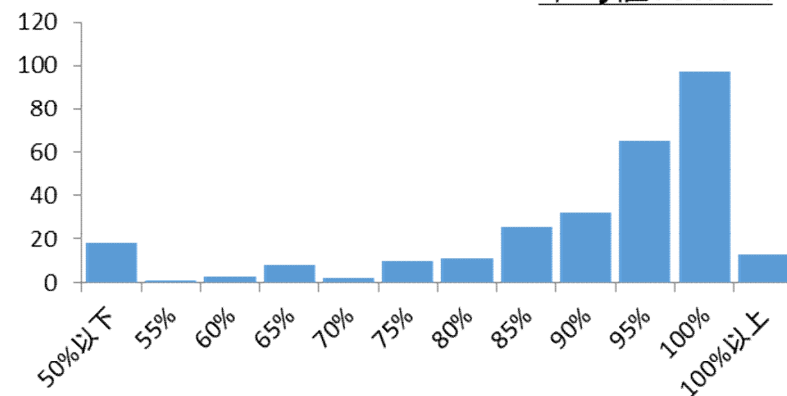
急性期 平均値: 73.24%



回復期 平均値: 79.93%



慢性期 平均値: 86.02%

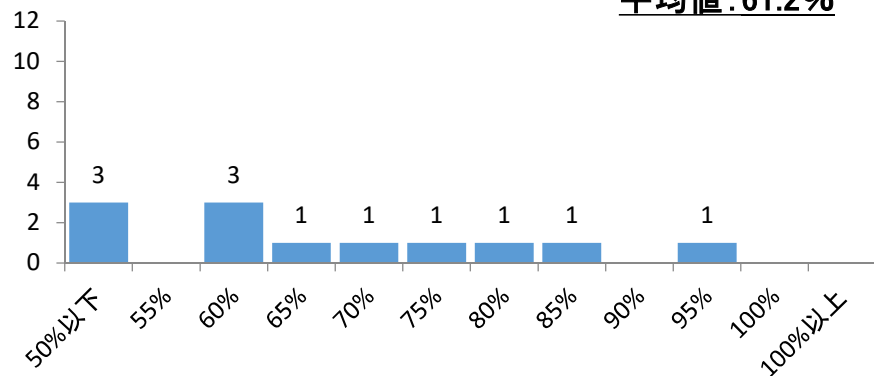


○令和2年度はコロナ禍での報告になるため、令和元年度と比較すると各機能で平均値が2%～6%程低くなっている。

病床利用率の分布状況 県央地域（令和2年度病床機能報告）

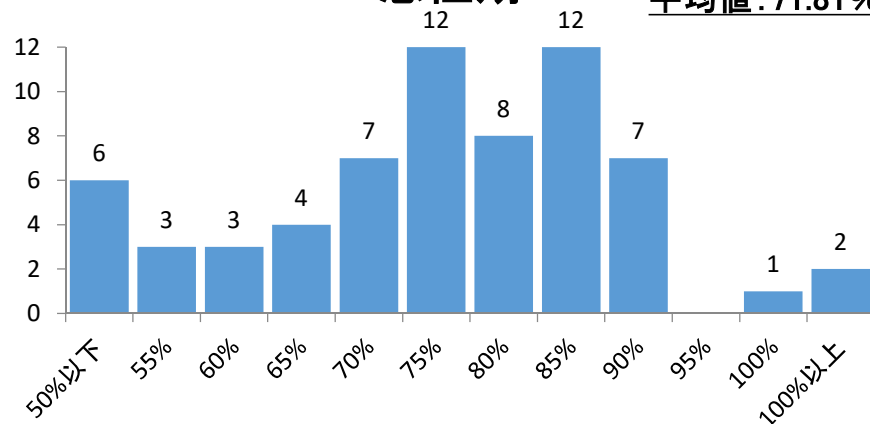
高度急性期

平均値: 61.2%



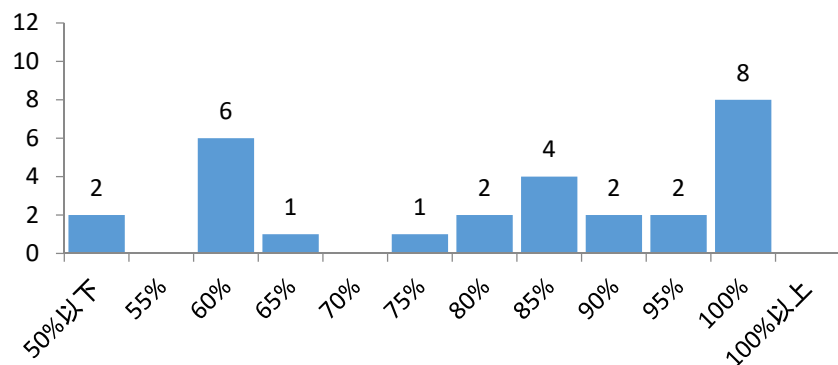
急性期

平均値: 71.81%



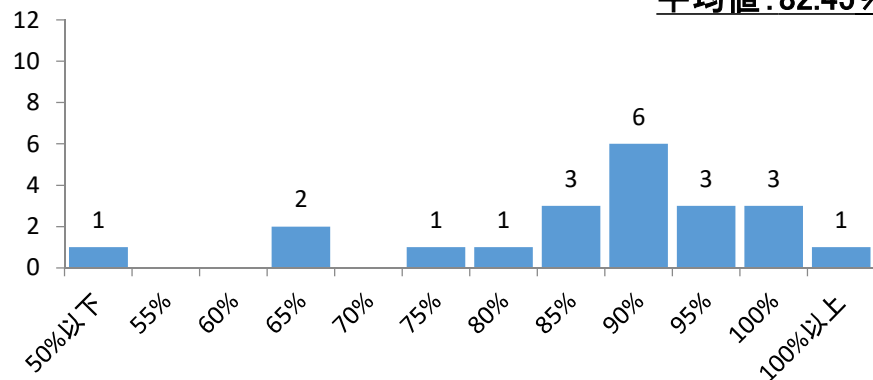
回復期

平均値: 75.95%



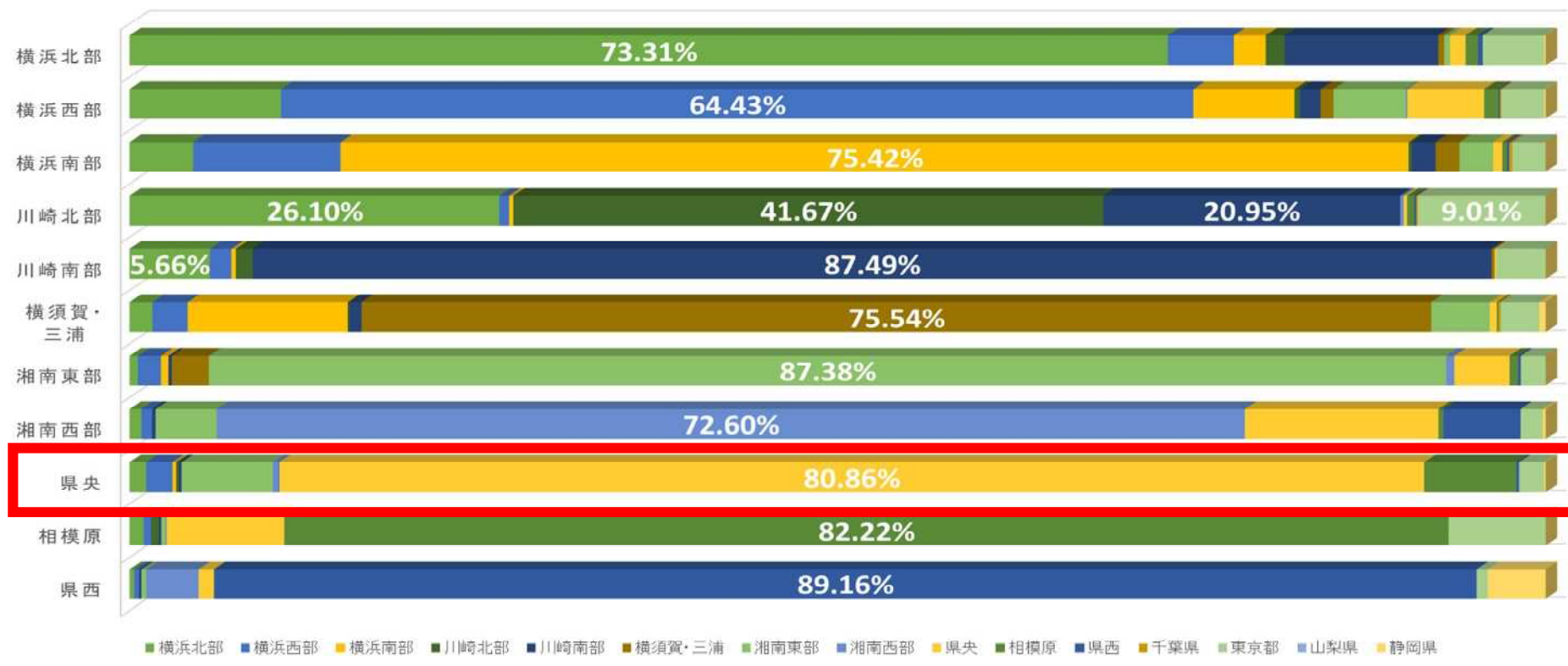
慢性期

平均値: 82.45%



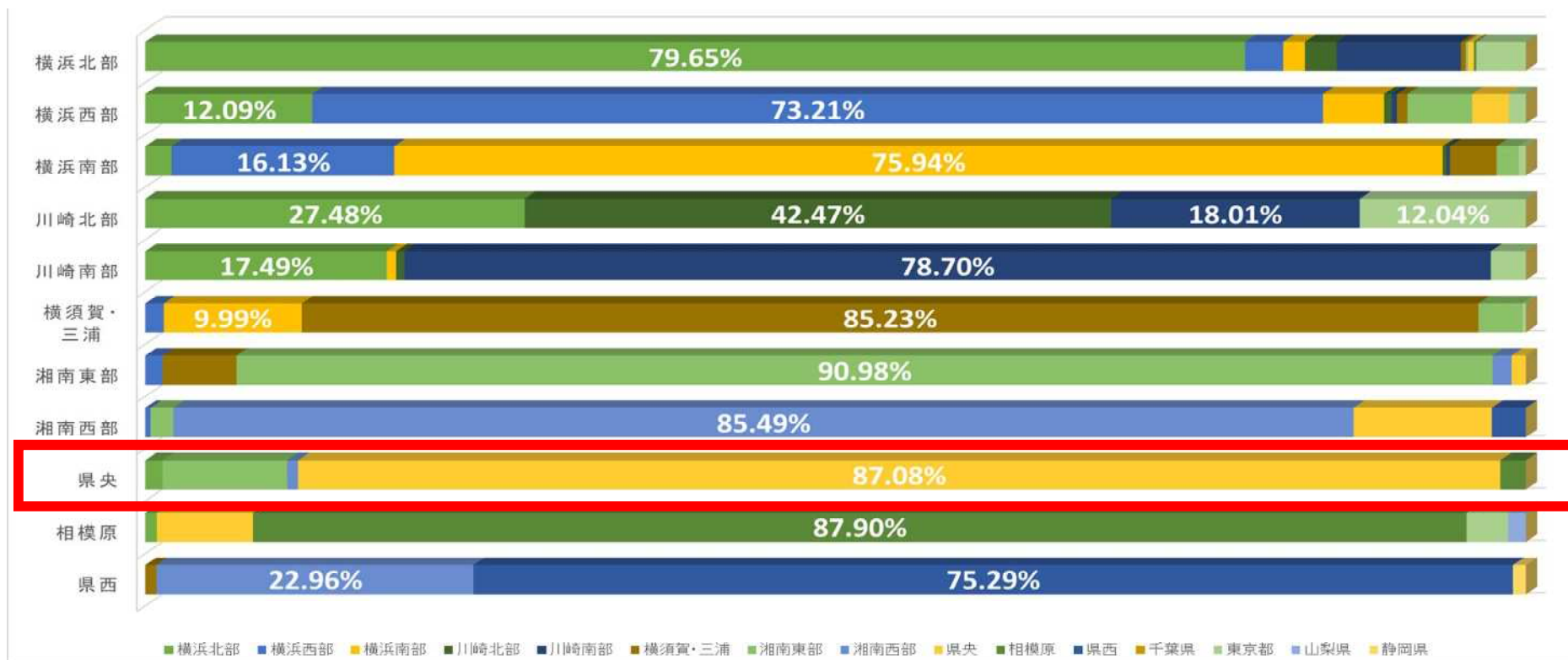
○県全体の平均値より低い値となっている。

入院医療の自己完結率 (平成29年診療分NDBデータ 一般入院基本料(7,10対1))



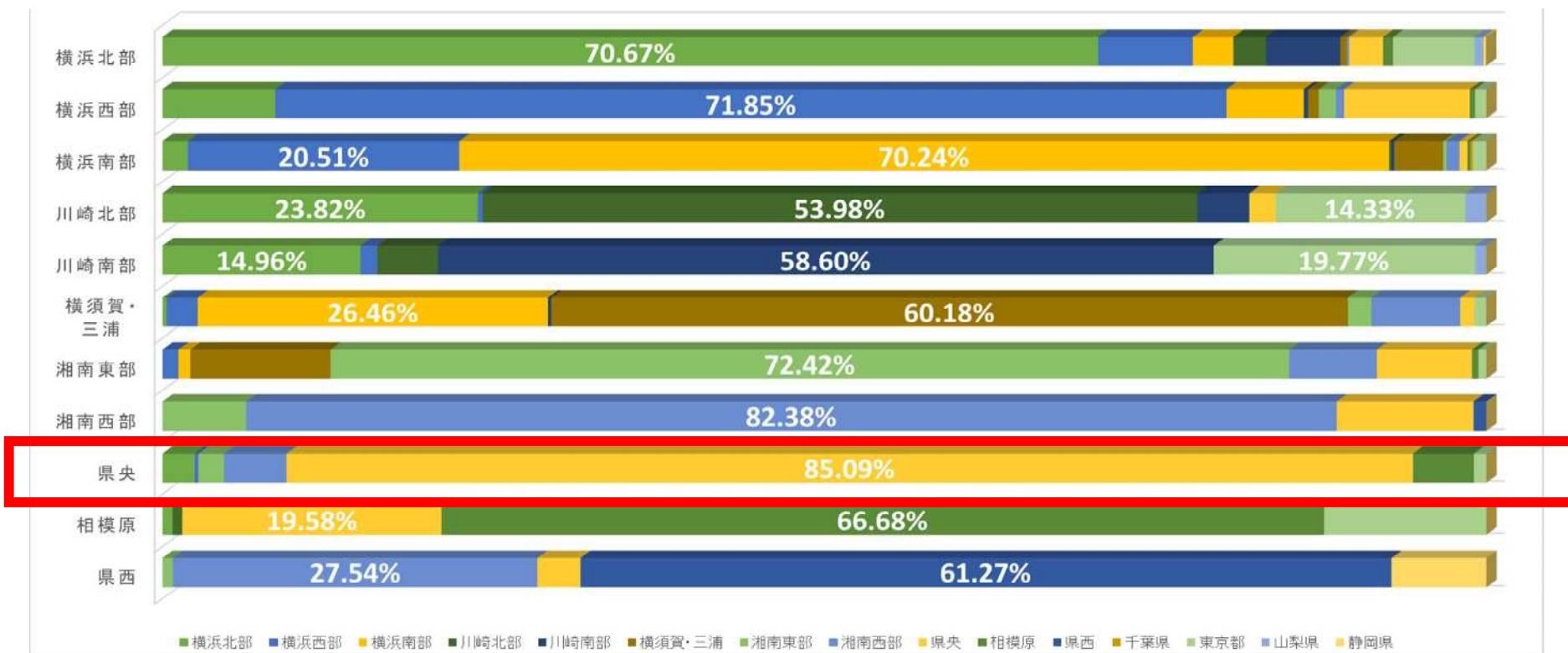
負担者二次医療圏名	横浜北部	横浜西部	横浜南部	川崎北部	川崎南部	横須賀・三浦	湘南東部	湘南西部	県央	相模原	県西	千葉県	東京都	山梨県	静岡県
横浜北部	73.31%	4.66%	2.26%	1.34%	10.84%	0.42%	0.42%	0.00%	1.09%	0.87%	0.35%	0.00%	4.34%	0.00%	0.11%
横浜西部	10.69%	64.43%	7.14%	0.39%	1.46%	0.90%	5.11%	0.11%	5.42%	1.01%	0.11%	0.11%	3.02%	0.00%	0.10%
横浜南部	4.49%	10.41%	75.42%	0.21%	1.69%	1.69%	2.38%	0.00%	0.65%	0.32%	0.17%	0.22%	2.34%	0.00%	0.00%
川崎北部	26.10%	0.70%	0.30%	41.67%	20.95%	0.00%	0.00%	0.25%	0.24%	0.51%	0.14%	0.12%	9.01%	0.00%	0.00%
川崎南部	5.66%	1.53%	0.32%	1.18%	87.49%	0.21%	0.00%	0.00%	0.12%	0.00%	0.00%	0.00%	3.49%	0.00%	0.00%
横須賀・三浦	1.62%	2.48%	11.31%	0.11%	0.86%	75.54%	4.14%	0.00%	0.49%	0.12%	0.00%	0.15%	2.73%	0.00%	0.45%
湘南東部	0.58%	1.64%	0.53%	0.00%	0.24%	2.61%	87.38%	0.57%	3.90%	0.60%	0.19%	0.00%	1.76%	0.00%	0.00%
湘南西部	0.83%	0.76%	0.00%	0.00%	0.25%	0.00%	4.31%	72.60%	13.67%	0.36%	5.45%	0.00%	1.56%	0.00%	0.21%
県央	1.18%	1.85%	0.26%	0.18%	0.21%	0.00%	6.44%	0.44%	80.86%	6.51%	0.19%	0.00%	1.77%	0.00%	0.11%
相模原	0.99%	0.54%	0.00%	0.54%	0.17%	0.00%	0.30%	0.08%	8.30%	82.22%	0.00%	0.00%	6.86%	0.00%	0.00%
県西	0.32%	0.36%	0.00%	0.00%	0.15%	0.00%	0.36%	3.69%	1.08%	0.00%	89.16%	0.00%	0.79%	0.00%	4.09%

入院医療の自己完結率 (平成29年診療分NDBデータ 地域包括ケア病棟)



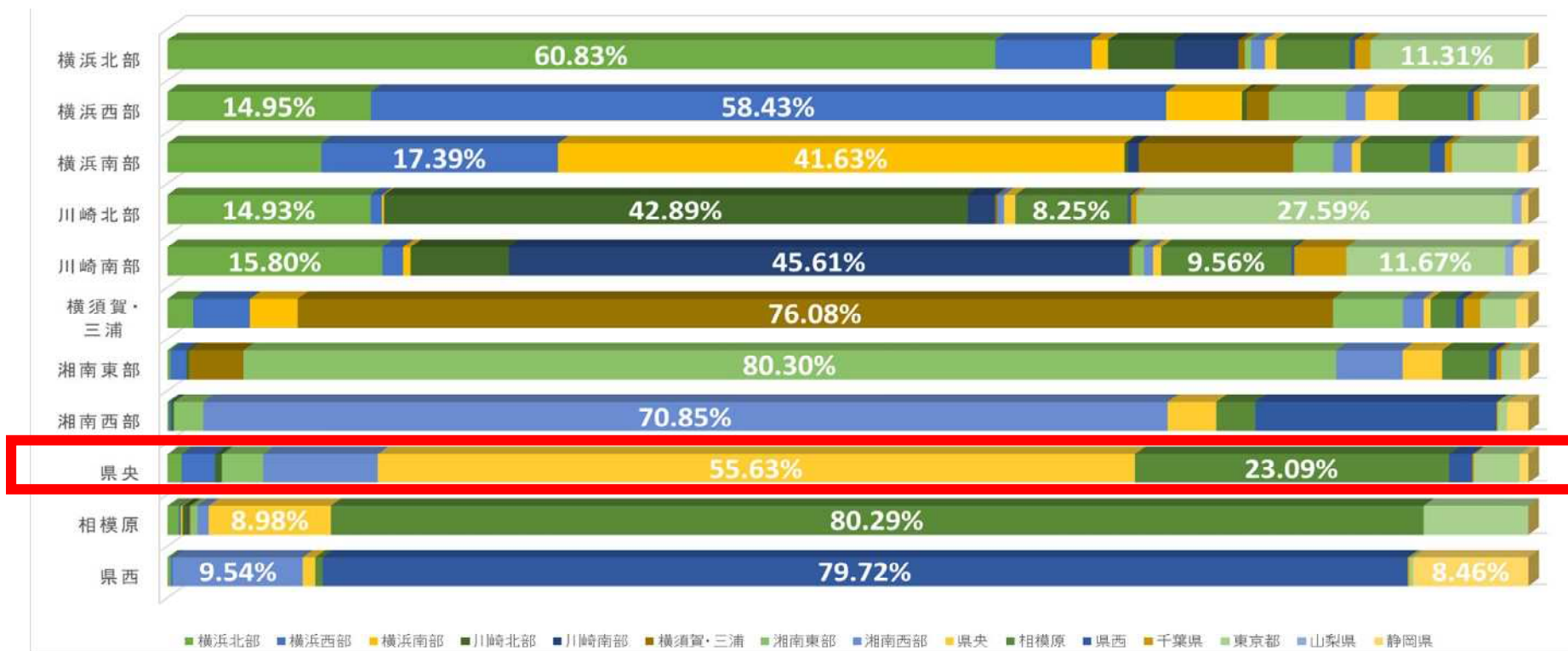
	横浜北部	横浜西部	横浜南部	川崎北部	川崎南部	横須賀・三浦	湘南東部	湘南西部	県央	相模原	県西	千葉県	東京都	山梨県	静岡県
横浜北部	79.65%	2.77%	1.57%	2.30%	9.00%	0.35%	0.17%	0.00%	0.42%	0.17%	0.00%	0.00%	3.60%	0.00%	0.00%
横浜西部	12.09%	73.21%	4.43%	0.54%	0.39%	0.76%	4.69%	0.00%	2.66%	0.00%	0.00%	0.00%	1.23%	0.00%	0.00%
横浜南部	1.90%	16.13%	75.94%	0.28%	0.24%	3.38%	1.61%	0.00%	0.00%	0.00%	0.00%	0.00%	0.52%	0.00%	0.00%
川崎北部	27.48%	0.00%	0.00%	42.47%	18.01%	0.00%	0.00%	0.00%	0.00%	0.00%	0.00%	0.00%	12.04%	0.00%	0.00%
川崎南部	17.49%	0.00%	0.67%	0.60%	78.70%	0.00%	0.00%	0.00%	0.00%	0.00%	0.00%	0.00%	2.54%	0.00%	0.00%
横須賀・三浦	0.00%	1.34%	9.99%	0.00%	0.00%	85.23%	3.20%	0.00%	0.00%	0.00%	0.00%	0.00%	0.25%	0.00%	0.00%
湘南東部	0.00%	1.25%	0.00%	0.00%	0.00%	5.36%	90.98%	1.37%	1.04%	0.00%	0.00%	0.00%	0.00%	0.00%	0.00%
湘南西部	0.00%	0.37%	0.00%	0.00%	0.00%	0.00%	1.66%	85.49%	10.01%	0.00%	2.46%	0.00%	0.00%	0.00%	0.00%
県央	1.26%	0.00%	0.00%	0.00%	0.00%	0.00%	9.01%	0.79%	87.08%	1.85%	0.00%	0.00%	0.00%	0.00%	0.00%
相模原	0.83%	0.00%	0.00%	0.00%	0.00%	0.00%	0.00%	0.00%	6.97%	87.90%	0.00%	0.00%	3.00%	1.30%	0.00%
県西	0.00%	0.00%	0.00%	0.00%	0.00%	0.81%	0.00%	22.96%	0.00%	0.00%	75.29%	0.00%	0.00%	0.00%	0.94%

入院医療の自己完結率 (平成29年診療分NDBデータ 回復期リハビリテーション病棟入院料)



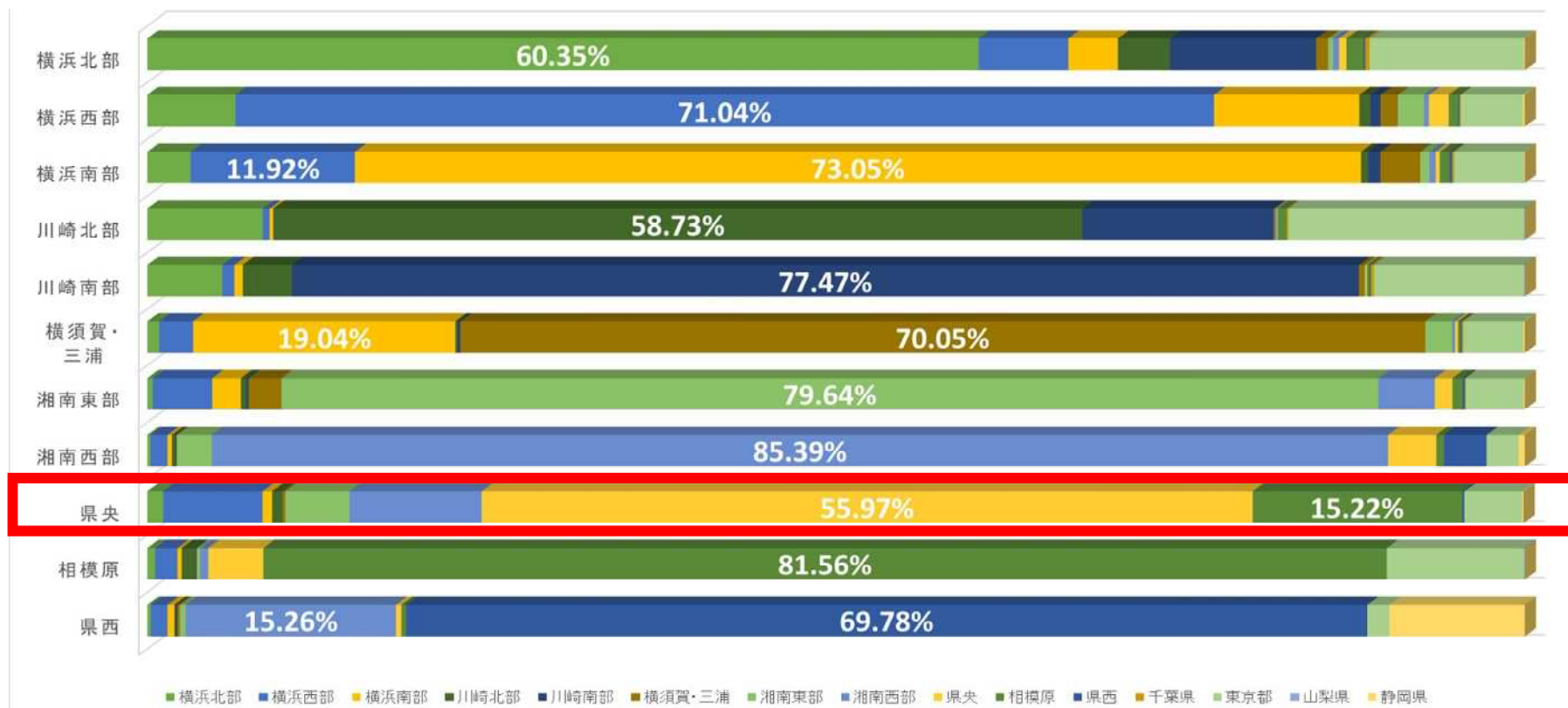
	横浜北部	横浜西部	横浜南部	川崎北部	川崎南部	横須賀・三浦	湘南東部	湘南西部	県央	相模原	県西	千葉県	東京都	山梨県	静岡県
横浜北部	70.67%	7.16%	3.06%	2.47%	5.62%	0.48%	0.00%	0.18%	2.56%	0.75%	0.00%	0.00%	6.15%	0.68%	0.20%
横浜西部	8.52%	71.85%	5.84%	0.00%	0.33%	0.80%	1.30%	0.62%	9.49%	0.40%	0.00%	0.00%	0.85%	0.00%	0.00%
横浜南部	1.91%	20.51%	70.24%	0.17%	0.22%	3.68%	0.26%	0.99%	0.59%	0.23%	0.00%	0.18%	1.03%	0.00%	0.00%
川崎北部	23.82%	0.36%	0.00%	53.98%	3.94%	0.00%	0.00%	0.00%	1.98%	0.00%	0.00%	0.00%	14.33%	1.59%	0.00%
川崎南部	14.96%	1.27%	0.00%	4.57%	58.60%	0.00%	0.00%	0.00%	0.00%	0.00%	0.00%	0.00%	19.77%	0.83%	0.00%
横須賀・三浦	0.31%	2.35%	26.46%	0.00%	0.25%	60.18%	1.77%	6.71%	1.06%	0.00%	0.00%	0.00%	0.90%	0.00%	0.00%
湘南東部	0.00%	1.20%	0.90%	0.00%	0.00%	10.59%	72.42%	6.62%	7.19%	0.49%	0.00%	0.00%	0.60%	0.00%	0.00%
湘南西部	0.00%	0.00%	0.00%	0.00%	0.00%	0.00%	6.32%	82.38%	10.33%	0.00%	0.97%	0.00%	0.00%	0.00%	0.00%
県央	2.43%	0.27%	0.00%	0.00%	0.00%	0.00%	1.95%	4.72%	85.09%	4.60%	0.00%	0.00%	0.95%	0.00%	0.00%
相模原	0.76%	0.00%	0.00%	0.73%	0.00%	0.00%	0.00%	0.00%	19.58%	66.68%	0.00%	0.00%	12.25%	0.00%	0.00%
県西	0.00%	0.00%	0.00%	0.00%	0.00%	0.00%	0.78%	27.54%	3.25%	0.00%	61.27%	0.00%	0.00%	0.00%	7.16%

入院医療の自己完結率 (平成29年診療分NDBデータ 療養病棟入院基本料)



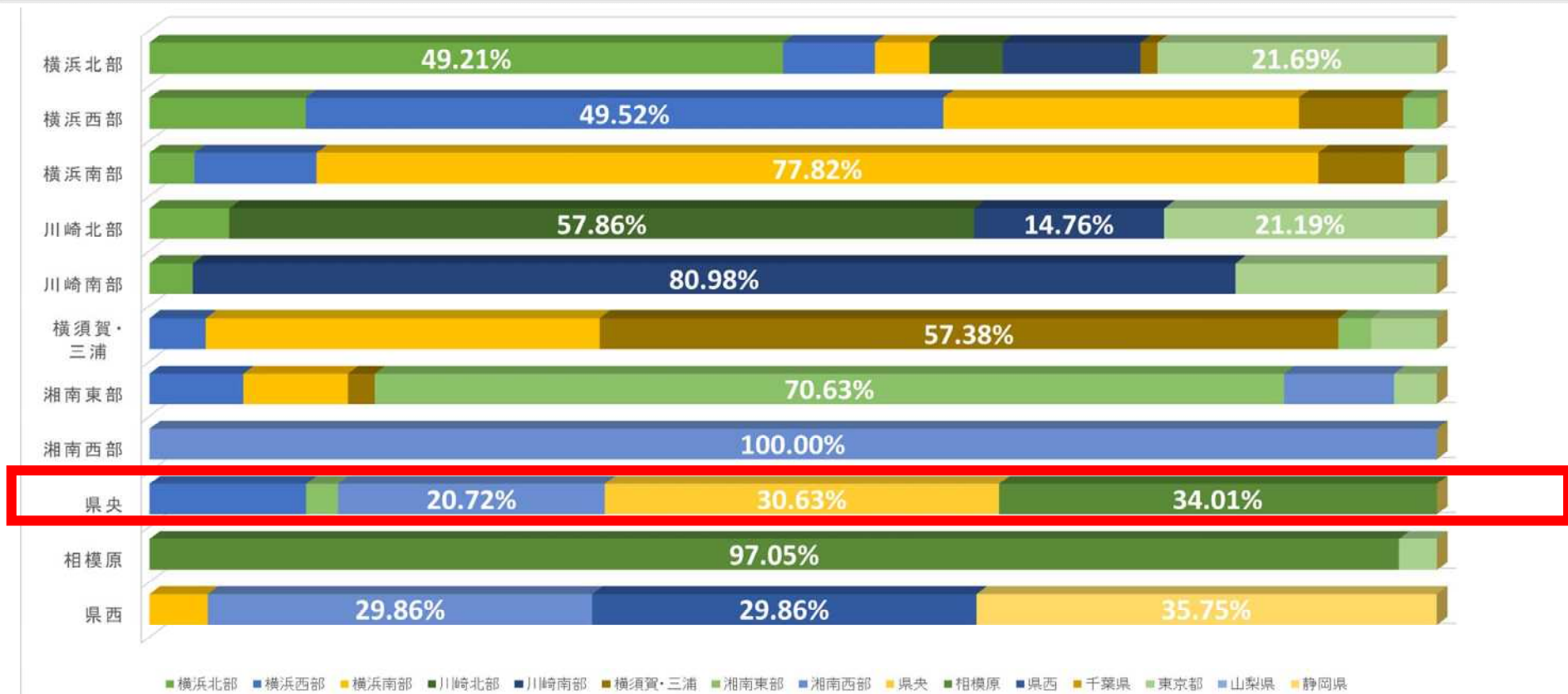
	横浜北部	横浜西部	横浜南部	川崎北部	川崎南部	横須賀・三浦	湘南東部	湘南西部	県央	相模原	県西	千葉県	東京都	山梨県	静岡県
横浜北部	60.83%	7.08%	1.20%	4.90%	4.68%	0.47%	0.47%	1.01%	0.83%	5.39%	0.41%	1.12%	11.31%	0.00%	0.28%
横浜西部	14.95%	58.43%	5.57%	0.37%	0.00%	1.61%	5.66%	1.43%	2.43%	5.09%	0.44%	0.44%	2.85%	0.12%	0.62%
横浜南部	11.30%	17.39%	41.63%	0.27%	0.78%	11.35%	2.94%	1.37%	0.64%	5.08%	1.10%	0.53%	4.79%	0.00%	0.82%
川崎北部	14.93%	0.83%	0.16%	42.89%	2.01%	0.17%	0.00%	0.48%	0.83%	8.25%	0.25%	0.40%	27.59%	0.70%	0.51%
川崎南部	15.80%	1.51%	0.55%	7.23%	45.61%	0.19%	0.86%	0.67%	0.60%	9.56%	0.22%	3.82%	11.67%	0.60%	1.11%
横須賀・三浦	1.89%	4.17%	3.50%	0.00%	0.00%	76.08%	5.13%	1.53%	0.52%	1.86%	0.55%	1.23%	2.64%	0.00%	0.89%
湘南東部	0.22%	1.18%	0.00%	0.19%	0.00%	3.99%	80.30%	4.87%	2.91%	3.45%	0.54%	0.35%	1.42%	0.00%	0.58%
湘南西部	0.10%	0.17%	0.00%	0.20%	0.00%	0.00%	2.16%	70.85%	3.58%	2.87%	17.73%	0.10%	0.67%	0.00%	1.57%
県央	1.04%	2.46%	0.00%	0.50%	0.00%	0.00%	3.02%	8.43%	55.63%	23.09%	1.71%	0.12%	3.35%	0.00%	0.66%
相模原	0.83%	0.16%	0.13%	0.37%	0.09%	0.11%	0.51%	0.83%	8.98%	80.29%	0.00%	0.00%	7.69%	0.00%	0.00%
県西	0.25%	0.15%	0.00%	0.00%	0.00%	0.00%	0.00%	9.54%	0.92%	0.54%	79.72%	0.12%	0.30%	0.00%	8.46%

がんの自己完結率 (平成29年診療分NDBデータ 悪性腫瘍患者)



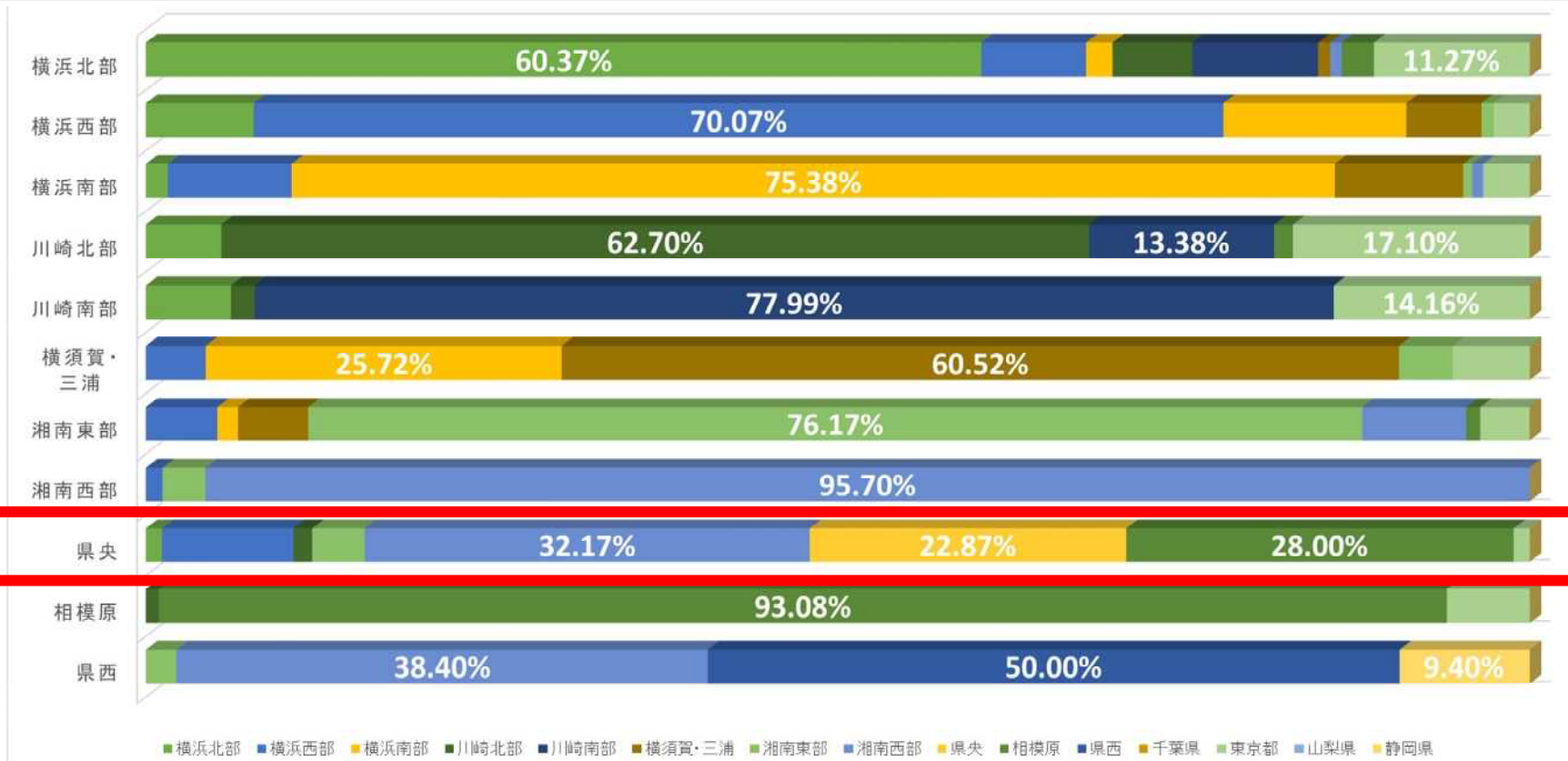
	横浜北部	横浜西部	横浜南部	川崎北部	川崎南部	横須賀・三浦	湘南東部	湘南西部	県央	相模原	県西	千葉県	東京都	山梨県	静岡県
横浜北部	60.35%	6.51%	3.60%	3.79%	10.60%	0.87%	0.35%	0.44%	0.54%	1.23%	0.13%	0.32%	11.20%	0.00%	0.07%
横浜西部	6.39%	71.04%	10.56%	0.80%	0.73%	1.26%	1.90%	0.35%	1.44%	0.70%	0.09%	0.10%	4.49%	0.00%	0.14%
横浜南部	3.14%	11.92%	73.05%	0.53%	0.87%	2.90%	0.67%	0.44%	0.30%	0.73%	0.18%	0.15%	5.03%	0.03%	0.06%
川崎北部	8.38%	0.50%	0.26%	58.73%	13.89%	0.11%	0.00%	0.13%	0.05%	0.66%	0.00%	0.11%	17.12%	0.05%	0.00%
川崎南部	5.44%	0.88%	0.61%	3.56%	77.47%	0.40%	0.12%	0.00%	0.06%	0.20%	0.07%	0.24%	10.88%	0.07%	0.00%
横須賀・三浦	0.86%	2.46%	19.04%	0.15%	0.21%	70.05%	1.96%	0.19%	0.22%	0.17%	0.12%	0.11%	4.36%	0.00%	0.09%
湘南東部	0.39%	4.32%	2.08%	0.41%	0.15%	2.38%	79.64%	4.09%	1.28%	0.75%	0.16%	0.06%	4.22%	0.00%	0.07%
湘南西部	0.23%	1.23%	0.32%	0.25%	0.06%	0.07%	2.52%	85.39%	3.50%	0.56%	3.09%	0.00%	2.34%	0.00%	0.45%
県央	1.15%	7.22%	0.69%	0.76%	0.10%	0.19%	4.67%	9.59%	55.97%	15.22%	0.15%	0.00%	4.22%	0.00%	0.08%
相模原	0.57%	1.61%	0.31%	0.99%	0.07%	0.06%	0.22%	0.59%	4.00%	81.56%	0.00%	0.00%	9.95%	0.09%	0.00%
県西	0.25%	1.21%	0.50%	0.10%	0.12%	0.19%	0.41%	15.26%	0.40%	0.34%	69.78%	0.00%	1.61%	0.00%	9.83%

がんの自己完結率 (平成29年診療分NDBデータ 放射線治療 入院)



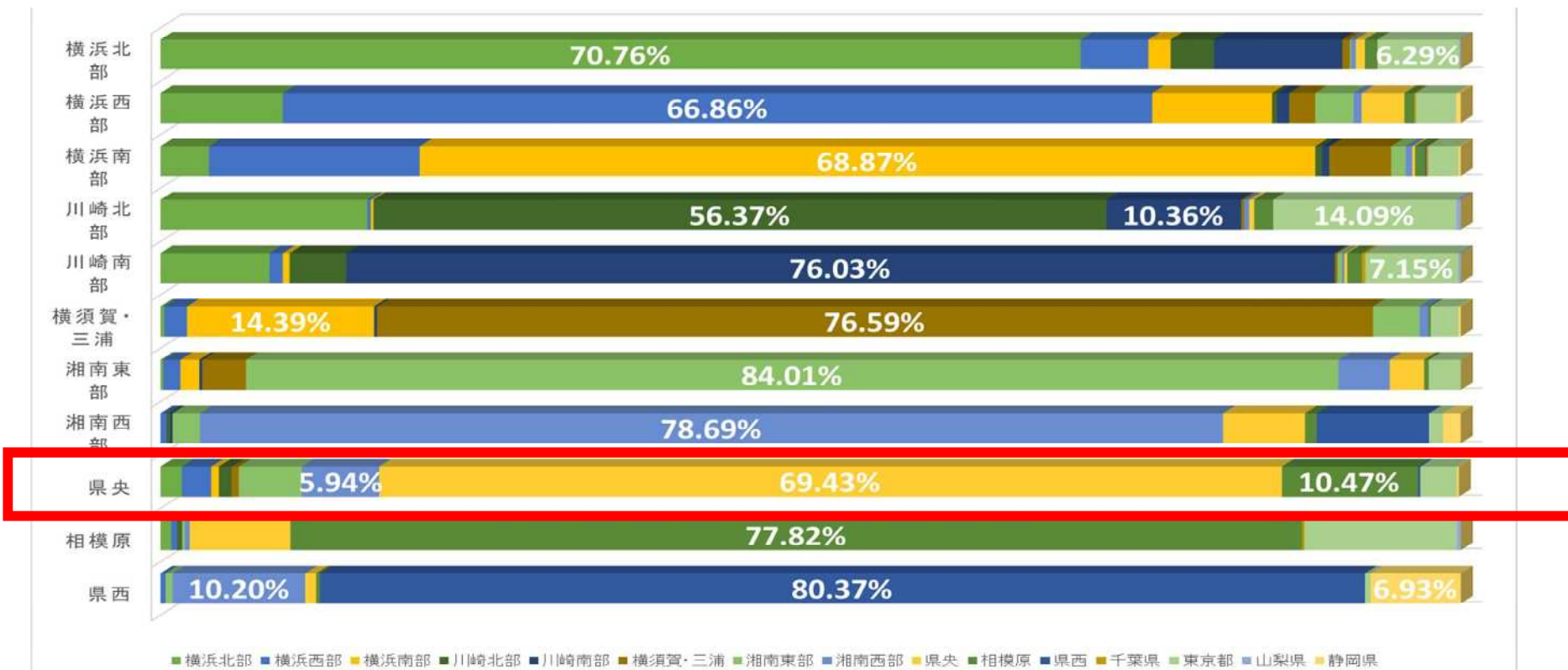
	横浜北部	横浜西部	横浜南部	川崎北部	川崎南部	横須賀・三浦	湘南東部	湘南西部	県央	相模原	県西	千葉県	東京都	山梨県	静岡県
横浜北部	49.21%	7.14%	4.23%	5.69%	10.71%	1.32%	0.00%	0.00%	0.00%	0.00%	0.00%	0.00%	0.00%	21.69%	0.00%
横浜西部	12.14%	49.52%	27.62%	0.00%	0.00%	8.10%	2.62%	0.00%	0.00%	0.00%	0.00%	0.00%	0.00%	0.00%	0.00%
横浜南部	3.49%	9.48%	77.82%	0.00%	0.00%	6.69%	0.00%	0.00%	0.00%	0.00%	0.00%	0.00%	0.00%	2.51%	0.00%
川崎北部	6.19%	0.00%	0.00%	57.86%	14.76%	0.00%	0.00%	0.00%	0.00%	0.00%	0.00%	0.00%	0.00%	21.19%	0.00%
川崎南部	3.37%	0.00%	0.00%	0.00%	80.98%	0.00%	0.00%	0.00%	0.00%	0.00%	0.00%	0.00%	0.00%	15.64%	0.00%
横須賀・三浦	0.00%	4.37%	30.60%	0.00%	0.00%	57.38%	2.55%	0.00%	0.00%	0.00%	0.00%	0.00%	0.00%	5.10%	0.00%
湘南東部	0.00%	7.29%	8.13%	0.00%	0.00%	2.08%	70.63%	8.54%	0.00%	0.00%	0.00%	0.00%	0.00%	3.33%	0.00%
湘南西部	0.00%	0.00%	0.00%	0.00%	0.00%	0.00%	0.00%	100.00%	0.00%	0.00%	0.00%	0.00%	0.00%	0.00%	0.00%
県央	0.00%	12.16%	0.00%	0.00%	0.00%	0.00%	2.48%	20.72%	30.63%	34.01%	0.00%	0.00%	0.00%	0.00%	0.00%
相模原	0.00%	0.00%	0.00%	0.00%	0.00%	0.00%	0.00%	0.00%	0.00%	97.05%	0.00%	0.00%	0.00%	2.95%	0.00%
県西	0.00%	0.00%	4.52%	0.00%	0.00%	0.00%	0.00%	29.86%	0.00%	0.00%	29.86%	0.00%	0.00%	0.00%	35.75%

がんの自己完結率 (平成29年診療分NDBデータ 放射線治療 外来)



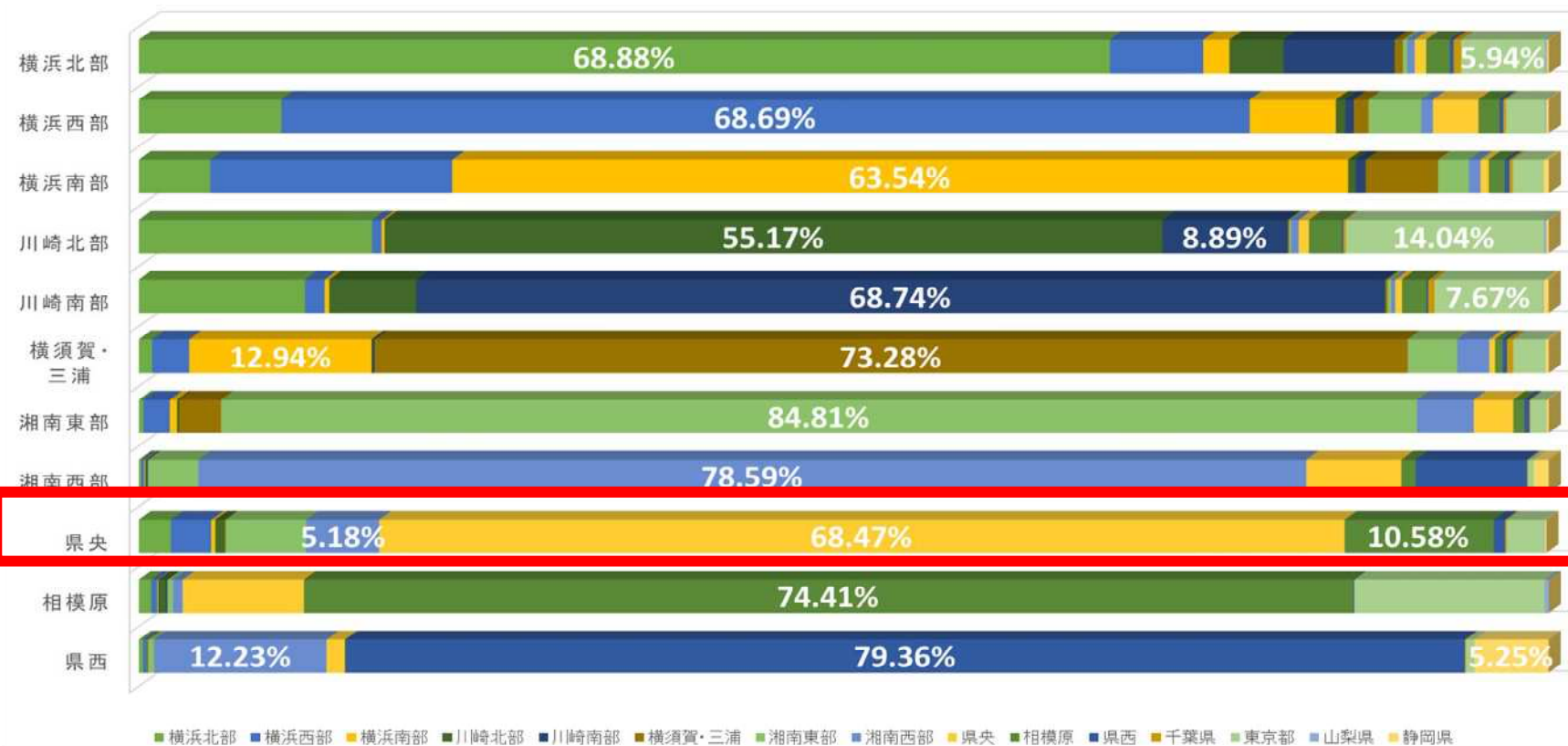
	横浜北部	横浜西部	横浜南部	川崎北部	川崎南部	横須賀・三浦	湘南東部	湘南西部	県央	相模原	県西	千葉県	東京都	山梨県	静岡県
横浜北部	60.37%	7.57%	1.91%	5.77%	9.09%	0.87%	0.00%	0.82%	0.00%	2.34%	0.00%	0.00%	0.00%	11.27%	0.00%
横浜西部	7.79%	70.07%	13.22%	0.00%	0.00%	5.43%	0.89%	0.00%	0.00%	0.00%	0.00%	0.00%	0.00%	2.60%	0.00%
横浜南部	1.58%	8.95%	75.38%	0.00%	0.00%	9.28%	0.66%	0.79%	0.00%	0.00%	0.00%	0.00%	0.00%	3.36%	0.00%
川崎北部	5.45%	0.00%	0.00%	62.70%	13.38%	0.00%	0.00%	0.00%	0.00%	1.36%	0.00%	0.00%	0.00%	17.10%	0.00%
川崎南部	6.14%	0.00%	0.00%	1.71%	77.99%	0.00%	0.00%	0.00%	0.00%	0.00%	0.00%	0.00%	0.00%	14.16%	0.00%
横須賀・三浦	0.00%	4.32%	25.72%	0.00%	0.00%	60.52%	3.87%	0.00%	0.00%	0.00%	0.00%	0.00%	0.00%	5.58%	0.00%
湘南東部	0.00%	5.16%	1.50%	0.00%	0.00%	5.07%	76.17%	7.50%	0.00%	1.03%	0.00%	0.00%	0.00%	3.56%	0.00%
湘南西部	0.00%	1.21%	0.00%	0.00%	0.00%	0.00%	3.09%	95.70%	0.00%	0.00%	0.00%	0.00%	0.00%	0.00%	0.00%
県央	1.16%	9.50%	0.00%	1.36%	0.00%	0.00%	3.78%	32.17%	22.87%	28.00%	0.00%	0.00%	0.00%	1.16%	0.00%
相模原	0.00%	0.00%	0.00%	0.93%	0.00%	0.00%	0.00%	0.00%	0.00%	93.08%	0.00%	0.00%	0.00%	5.99%	0.00%
県西	0.00%	0.00%	0.00%	0.00%	0.00%	0.00%	2.20%	38.40%	0.00%	0.00%	50.00%	0.00%	0.00%	0.00%	9.40%

心疾患の自己完結率 (平成29年診療分NDBデータ 心房細動・粗動患者)



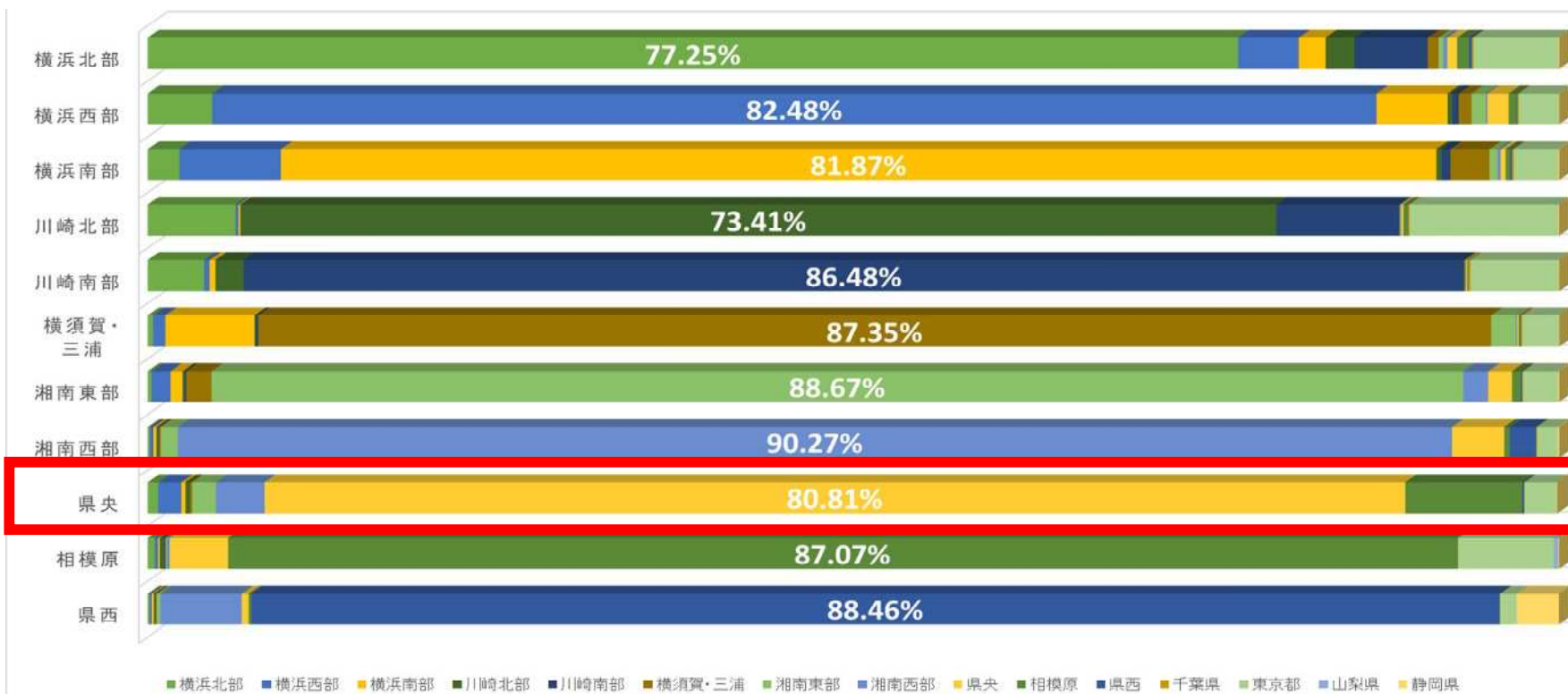
	横浜北部	横浜西部	横浜南部	川崎北部	川崎南部	横須賀・三浦	湘南東部	湘南西部	県央	相模原	県西	千葉県	東京都	山梨県	静岡県
横浜北部	70.76%	5.21%	1.71%	3.34%	9.87%	0.57%	0.10%	0.36%	0.70%	0.97%	0.00%	0.00%	6.29%	0.11%	0.00%
横浜西部	9.41%	66.86%	9.21%	0.39%	0.93%	2.00%	2.94%	0.63%	3.29%	0.77%	0.00%	0.12%	3.10%	0.00%	0.34%
横浜南部	3.72%	16.22%	68.87%	0.51%	0.57%	4.75%	1.11%	0.51%	0.21%	0.79%	0.11%	0.13%	2.33%	0.00%	0.16%
川崎北部	15.91%	0.26%	0.21%	56.37%	10.36%	0.23%	0.00%	0.38%	0.39%	1.46%	0.00%	0.00%	14.09%	0.35%	0.00%
川崎南部	8.38%	1.02%	0.53%	4.35%	76.03%	0.20%	0.34%	0.19%	0.22%	1.13%	0.00%	0.27%	7.15%	0.19%	0.00%
横須賀・三浦	0.29%	1.75%	14.39%	0.00%	0.22%	76.59%	3.59%	0.67%	0.00%	0.18%	0.00%	0.00%	2.15%	0.00%	0.17%
湘南東部	0.21%	1.32%	1.45%	0.00%	0.23%	3.37%	84.01%	3.94%	2.64%	0.36%	0.00%	0.00%	2.49%	0.00%	0.00%
湘南西部	0.00%	0.46%	0.00%	0.27%	0.20%	0.00%	2.10%	78.69%	6.29%	0.90%	8.65%	0.00%	1.07%	0.00%	1.36%
県央	1.65%	2.25%	0.59%	0.98%	0.14%	0.55%	4.85%	5.94%	69.43%	10.47%	0.17%	0.00%	2.83%	0.00%	0.14%
相模原	0.83%	0.45%	0.00%	0.39%	0.00%	0.00%	0.20%	0.38%	7.74%	77.82%	0.00%	0.17%	11.73%	0.30%	0.00%
県西	0.00%	0.39%	0.00%	0.00%	0.00%	0.00%	0.54%	10.20%	0.84%	0.29%	80.37%	0.00%	0.44%	0.00%	6.93%

脳卒中の自己完結率 (平成29年診療分NDBデータ 脳血管障害患者)



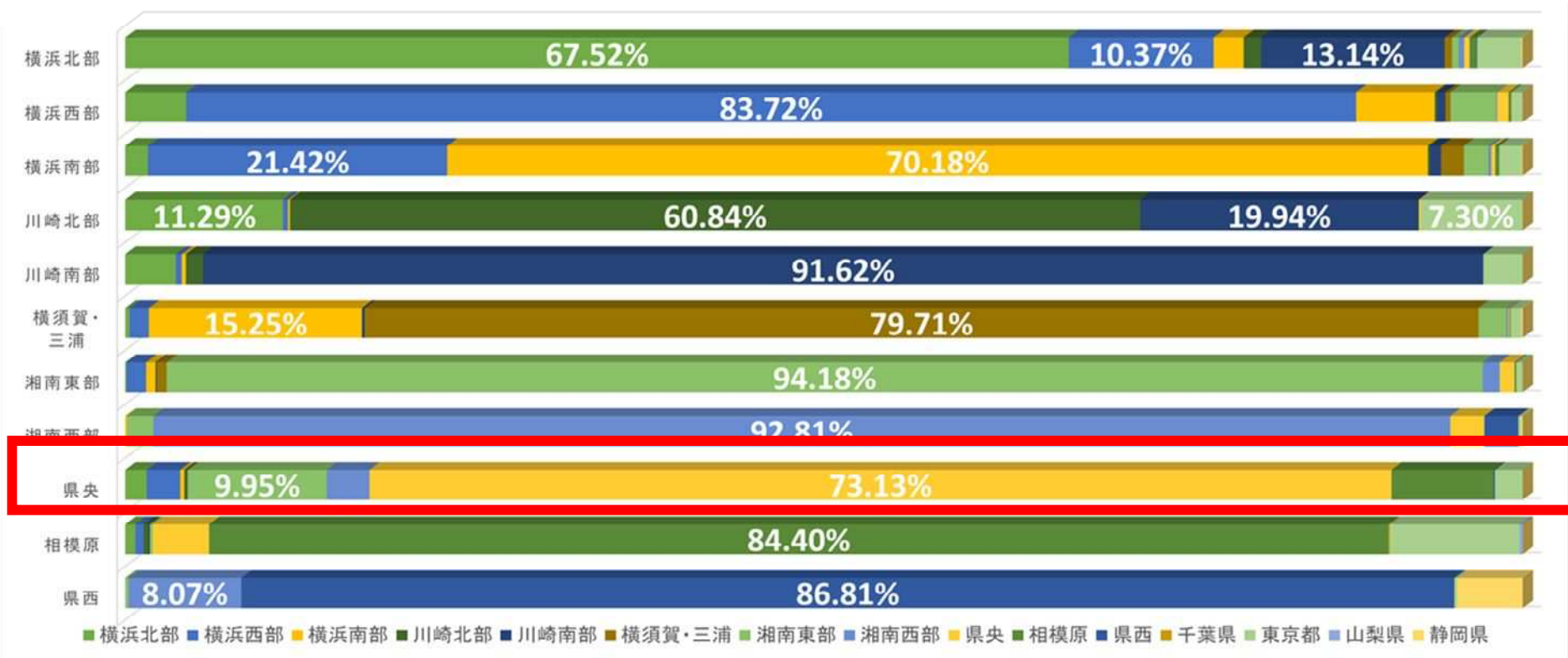
	横浜北部	横浜西部	横浜南部	川崎北部	川崎南部	横須賀・三浦	湘南東部	湘南西部	県央	相模原	県西	千葉県	東京都	山梨県	静岡県
横浜北部	68.88%	6.61%	1.86%	3.84%	7.88%	0.58%	0.31%	0.52%	0.83%	1.67%	0.28%	0.53%	5.94%	0.14%	0.15%
横浜西部	10.10%	68.69%	6.12%	0.66%	0.60%	1.05%	3.74%	0.83%	3.22%	1.50%	0.27%	0.19%	2.75%	0.10%	0.18%
横浜南部	5.06%	17.17%	63.54%	0.54%	0.70%	5.14%	2.18%	0.83%	0.58%	1.14%	0.34%	0.23%	2.21%	0.00%	0.34%
川崎北部	16.55%	0.67%	0.21%	55.17%	8.89%	0.10%	0.12%	0.55%	0.73%	2.34%	0.10%	0.18%	14.04%	0.18%	0.16%
川崎南部	11.78%	1.40%	0.33%	6.16%	68.74%	0.15%	0.26%	0.29%	0.48%	1.74%	0.12%	0.45%	7.67%	0.07%	0.35%
横須賀・三浦	0.94%	2.63%	12.94%	0.06%	0.15%	73.28%	3.50%	2.28%	0.41%	0.54%	0.32%	0.43%	2.32%	0.00%	0.22%
湘南東部	0.32%	1.88%	0.51%	0.16%	0.00%	2.97%	84.81%	4.03%	2.81%	0.77%	0.37%	0.07%	1.16%	0.00%	0.16%
湘南西部	0.17%	0.22%	0.07%	0.12%	0.06%	0.00%	3.58%	78.59%	6.74%	1.01%	7.91%	0.05%	0.43%	0.00%	1.06%
県央	2.27%	2.87%	0.28%	0.67%	0.17%	0.08%	5.70%	5.18%	68.47%	10.58%	0.80%	0.12%	2.65%	0.05%	0.12%
相模原	0.89%	0.43%	0.06%	0.54%	0.11%	0.00%	0.40%	0.68%	8.60%	74.41%	0.08%	0.00%	13.50%	0.30%	0.00%
県西	0.30%	0.27%	0.00%	0.00%	0.00%	0.10%	0.41%	12.23%	1.29%	0.09%	79.36%	0.07%	0.62%	0.00%	5.25%

糖尿病の自己完結率 (平成29年診療分NDBデータ 糖尿病患者)



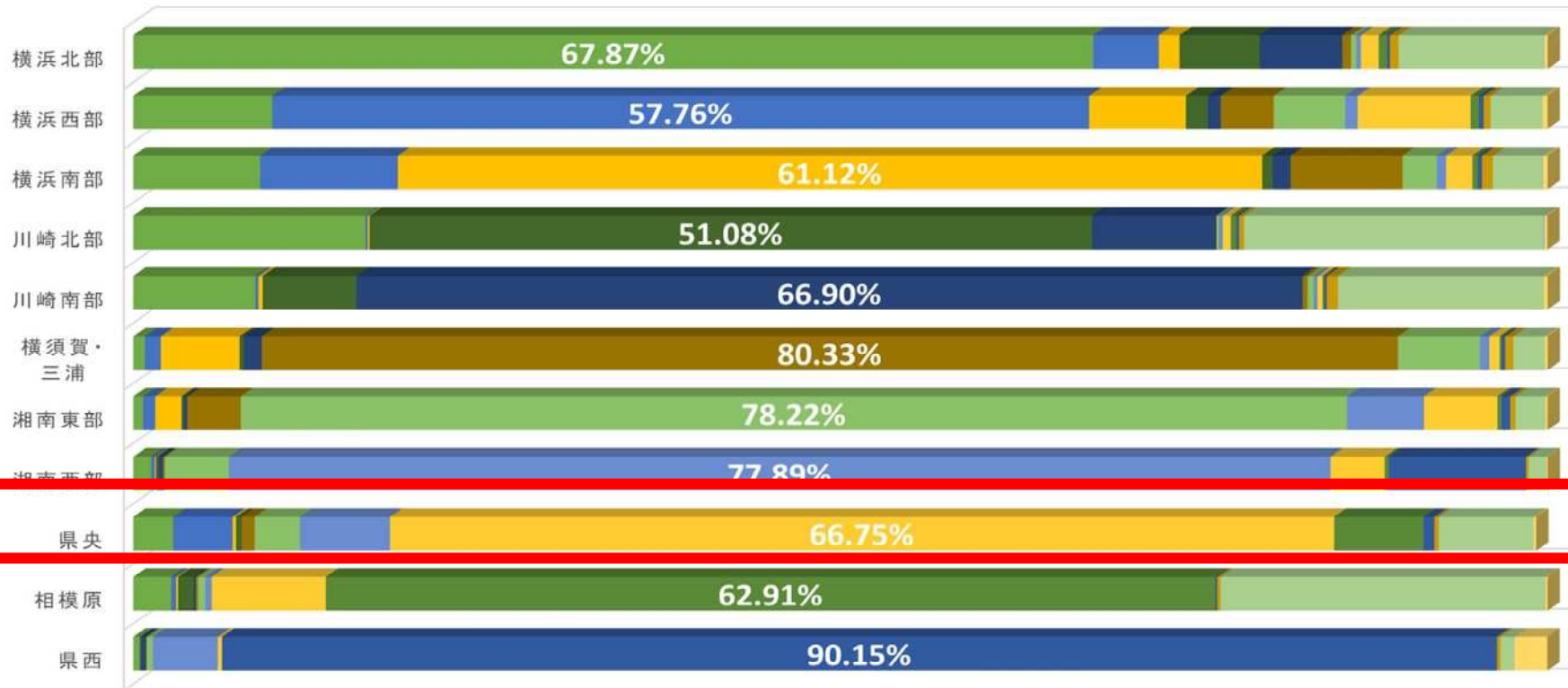
	横浜北部	横浜西部	横浜南部	川崎北部	川崎南部	横須賀・三浦	湘南東部	湘南西部	県央	相模原	県西	千葉県	東京都	山梨県	静岡県
横浜北部	77.25%	4.30%	1.90%	2.05%	5.19%	0.76%	0.33%	0.29%	0.70%	0.84%	0.21%	0.12%	5.98%	0.02%	0.08%
横浜西部	4.57%	82.48%	5.05%	0.33%	0.45%	0.91%	1.01%	0.11%	1.51%	0.57%	0.05%	0.10%	2.80%	0.01%	0.08%
横浜南部	2.24%	7.19%	81.87%	0.36%	0.63%	2.77%	0.56%	0.23%	0.36%	0.31%	0.14%	0.13%	3.11%	0.02%	0.09%
川崎北部	6.22%	0.21%	0.13%	73.41%	8.71%	0.03%	0.03%	0.07%	0.15%	0.32%	0.02%	0.10%	10.48%	0.03%	0.07%
川崎南部	4.00%	0.38%	0.42%	1.99%	86.48%	0.08%	0.05%	0.02%	0.06%	0.07%	0.02%	0.15%	6.21%	0.01%	0.05%
横須賀・三浦	0.38%	0.87%	6.32%	0.07%	0.19%	87.35%	1.75%	0.09%	0.10%	0.11%	0.05%	0.11%	2.55%	0.01%	0.07%
湘南東部	0.27%	1.35%	0.85%	0.14%	0.12%	1.79%	88.67%	1.78%	1.68%	0.62%	0.11%	0.07%	2.45%	0.01%	0.09%
湘南西部	0.15%	0.25%	0.22%	0.11%	0.06%	0.14%	1.20%	90.27%	3.70%	0.40%	1.87%	0.07%	1.44%	0.01%	0.12%
県央	0.75%	1.63%	0.30%	0.33%	0.14%	0.14%	1.67%	3.46%	80.81%	8.29%	0.13%	0.04%	2.24%	0.02%	0.05%
相模原	0.49%	0.24%	0.13%	0.31%	0.07%	0.03%	0.08%	0.20%	4.15%	87.07%	0.03%	0.04%	6.79%	0.30%	0.06%
県西	0.13%	0.15%	0.15%	0.08%	0.04%	0.09%	0.26%	5.76%	0.49%	0.18%	88.46%	0.03%	1.14%	0.02%	3.00%

救急医療の自己完結率 (平成29年診療分NDBデータ 2次救急)



	横浜北部	横浜西部	横浜南部	川崎北部	川崎南部	横須賀・三浦	湘南東部	湘南西部	県央	相模原	県西	千葉県	東京都	山梨県	静岡県
横浜北部	67.52%	10.37%	2.14%	1.25%	13.14%	0.52%	0.49%	0.38%	0.39%	0.50%	0.05%	0.00%	3.17%	0.00%	0.07%
横浜西部	4.36%	83.72%	5.63%	0.16%	0.60%	0.37%	3.25%	0.08%	0.83%	0.17%	0.00%	0.04%	0.78%	0.00%	0.00%
横浜南部	1.62%	21.42%	70.18%	0.15%	0.79%	1.64%	1.75%	0.21%	0.28%	0.29%	0.00%	0.00%	1.61%	0.00%	0.05%
川崎北部	11.29%	0.36%	0.14%	60.84%	19.94%	0.00%	0.00%	0.00%	0.13%	0.00%	0.00%	0.00%	7.30%	0.00%	0.00%
川崎南部	3.62%	0.42%	0.30%	1.22%	91.62%	0.00%	0.00%	0.00%	0.00%	0.00%	0.00%	0.00%	2.83%	0.00%	0.00%
横須賀・三浦	0.31%	1.38%	15.25%	0.00%	0.19%	79.71%	2.00%	0.13%	0.09%	0.08%	0.00%	0.00%	0.77%	0.00%	0.09%
湘南東部	0.09%	1.40%	0.68%	0.00%	0.08%	0.71%	94.18%	1.22%	1.06%	0.12%	0.00%	0.00%	0.46%	0.00%	0.00%
湘南西部	0.00%	0.00%	0.11%	0.00%	0.00%	0.00%	1.90%	92.81%	2.44%	0.00%	2.43%	0.00%	0.20%	0.00%	0.11%
県央	1.53%	2.40%	0.30%	0.24%	0.00%	0.00%	9.95%	3.06%	73.13%	7.32%	0.09%	0.00%	1.98%	0.00%	0.00%
相模原	0.73%	0.58%	0.00%	0.35%	0.10%	0.00%	0.21%	0.00%	4.03%	84.40%	0.00%	0.09%	9.28%	0.23%	0.00%
県西	0.00%	0.00%	0.00%	0.00%	0.00%	0.00%	0.23%	8.07%	0.00%	0.00%	86.81%	0.00%	0.19%	0.00%	4.70%

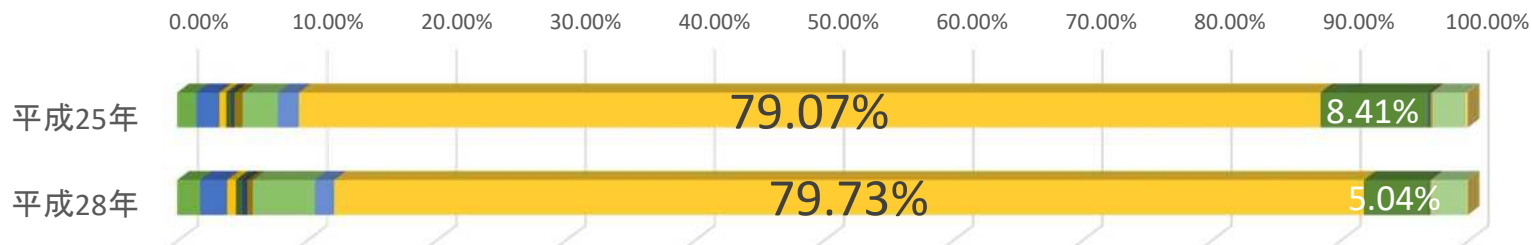
在宅医療の自己完結率 (平成29年診療分NDBデータ 訪問診療)



	横浜北部	横浜西部	横浜南部	川崎北部	川崎南部	横須賀・三浦	湘南東部	湘南西部	県央	相模原	県西	千葉県	東京都	山梨県	静岡県
横浜北部	67.87%	4.63%	1.47%	5.67%	5.84%	0.61%	0.38%	0.33%	1.25%	0.61%	0.18%	0.62%	10.26%	0.04%	0.24%
横浜西部	9.82%	57.76%	6.84%	1.55%	0.91%	3.76%	5.04%	0.88%	8.00%	0.59%	0.32%	0.49%	3.70%	0.00%	0.33%
横浜南部	8.97%	9.73%	61.12%	0.73%	1.27%	7.92%	2.43%	0.65%	1.85%	0.39%	0.30%	0.76%	3.49%	0.06%	0.34%
川崎北部	16.42%	0.16%	0.12%	51.08%	8.78%	0.05%	0.15%	0.27%	0.56%	0.41%	0.18%	0.35%	21.15%	0.10%	0.20%
川崎南部	8.63%	0.22%	0.30%	6.63%	66.90%	0.34%	0.44%	0.26%	0.37%	0.12%	0.17%	0.79%	14.58%	0.00%	0.26%
横須賀・三浦	0.81%	1.14%	5.56%	0.30%	1.27%	80.33%	5.80%	0.66%	0.73%	0.14%	0.25%	0.58%	2.24%	0.00%	0.20%
湘南東部	0.69%	0.86%	1.86%	0.16%	0.25%	3.78%	78.22%	5.43%	5.20%	0.28%	0.62%	0.38%	2.07%	0.02%	0.17%
湘南西部	1.26%	0.26%	0.09%	0.18%	0.31%	0.13%	4.53%	77.89%	3.83%	0.28%	9.71%	0.18%	1.23%	0.03%	0.09%
県央	2.82%	4.21%	0.24%	0.40%	0.81%	0.91%	3.20%	6.37%	66.75%	6.32%	0.77%	0.31%	6.70%	0.00%	0.19%
相模原	2.69%	0.34%	0.14%	1.10%	0.15%	0.15%	0.52%	0.46%	8.06%	62.91%	0.11%	0.24%	22.93%	0.03%	0.16%
県西	0.44%	0.04%	0.00%	0.09%	0.34%	0.04%	0.44%	4.59%	0.29%	0.00%	90.15%	0.23%	0.95%	0.04%	2.34%

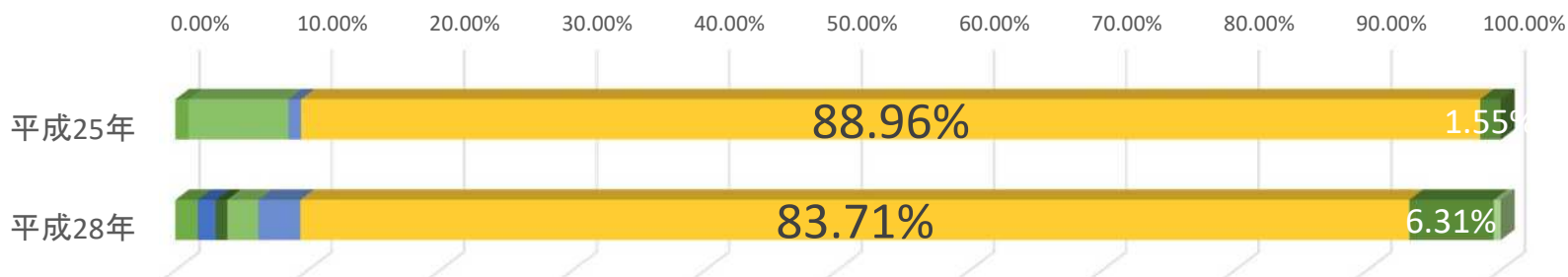
入院医療の自己完結率推移（平成25年と平成28年NDBデータの比較）

一般入院基本料(7, 10対1)



負担者二次医療圏名	医療機関二次医療圏名														
	横浜北部	横浜西部	横浜南部	川崎北部	川崎南部	横須賀・三浦	湘南東部	湘南西部	県央	相模原	県西	千葉県	東京都	山梨県	静岡県
平成25年	1.48%	1.78%	0.53%	0.40%	0.24%	0.62%	2.74%	1.63%	79.07%	8.41%	0.19%	0.17%	2.52%	0.04%	0.17%
平成28年	1.77%	2.10%	0.67%	0.50%	0.38%	0.44%	4.81%	1.49%	79.73%	5.04%	0.11%	0.10%	2.80%		0.07%

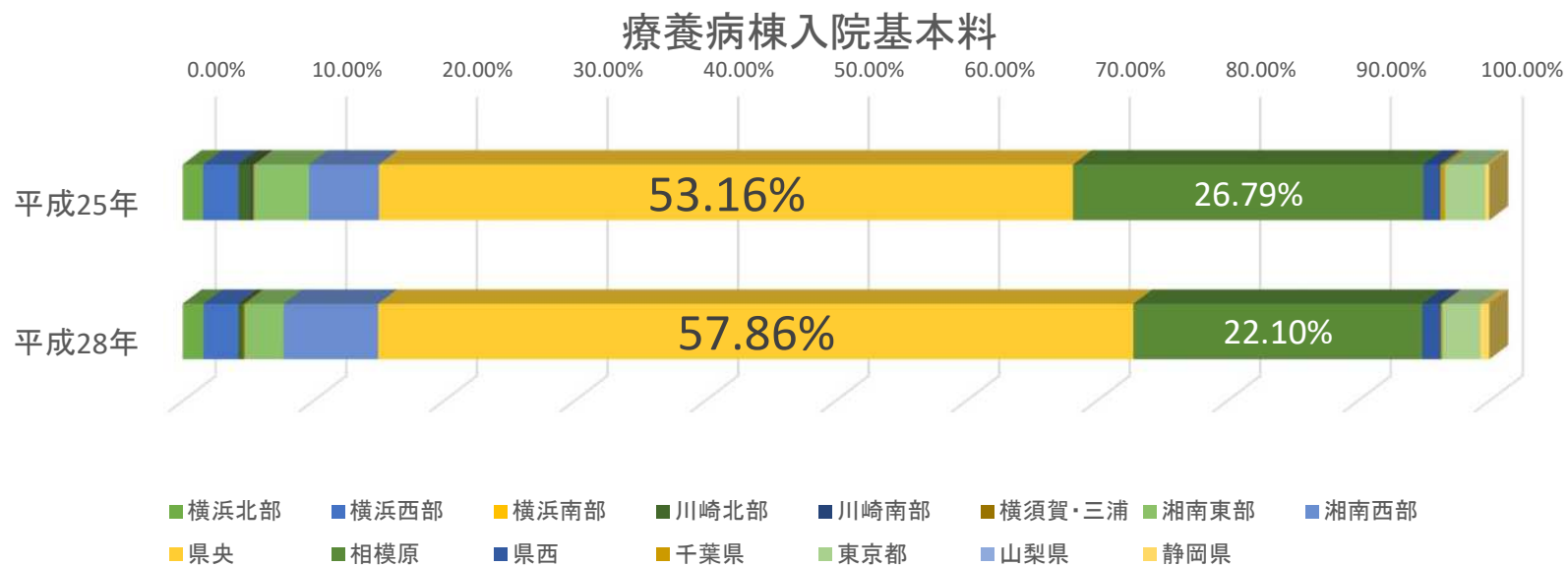
回復期リハビリテーション病棟入院料



負担者二次医療圏名	医療機関二次医療圏名														
	横浜北部	横浜西部	横浜南部	川崎北部	川崎南部	横須賀・三浦	湘南東部	湘南西部	県央	相模原	県西	千葉県	東京都	山梨県	静岡県
平成25年	0.99%						7.55%	0.95%	88.96%	1.55%					
平成28年	1.69%	1.36%		0.87%			2.34%	3.18%	83.71%	6.31%			0.54%		

■ 横浜北部
 ■ 横浜西部
 ■ 横浜南部
 ■ 川崎北部
 ■ 川崎南部
 ■ 横須賀・三浦
 ■ 湘南東部
 ■ 湘南西部
 ■ 県央
 ■ 相模原
 ■ 県西
 ■ 千葉県
 ■ 東京都
 ■ 山梨県
 ■ 静岡県

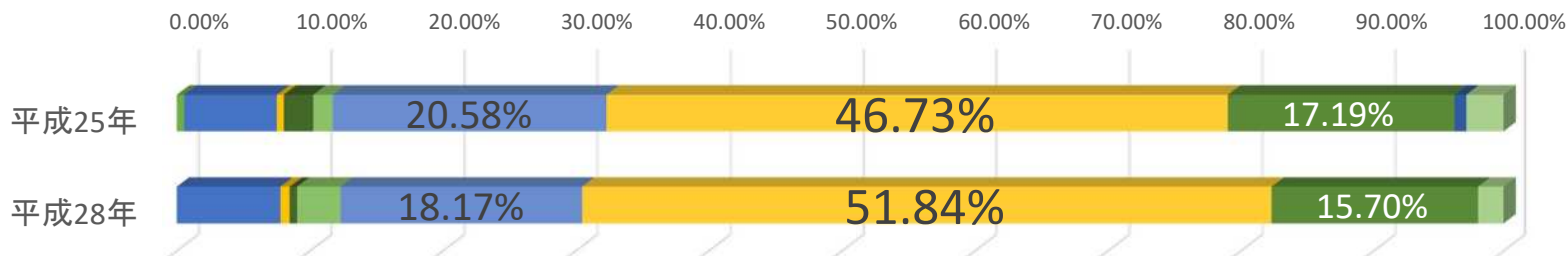
入院医療の自己完結率推移（平成25年と平成28年NDBデータの比較）



負担者二次医療圏名	医療機関二次医療圏名														
	横浜北部	横浜西部	横浜南部	川崎北部	川崎南部	横須賀・三浦	湘南東部	湘南西部	県央	相模原	県西	千葉県	東京都	山梨県	静岡県
平成25年	1.57%	2.70%		0.94%	0.13%	0.13%	4.19%	5.36%	53.16%	26.79%	1.31%	0.34%	3.06%		0.30%
平成28年	1.59%	2.67%		0.35%		0.14%	2.97%	7.23%	57.86%	22.10%	1.41%	0.13%	2.87%		0.68%

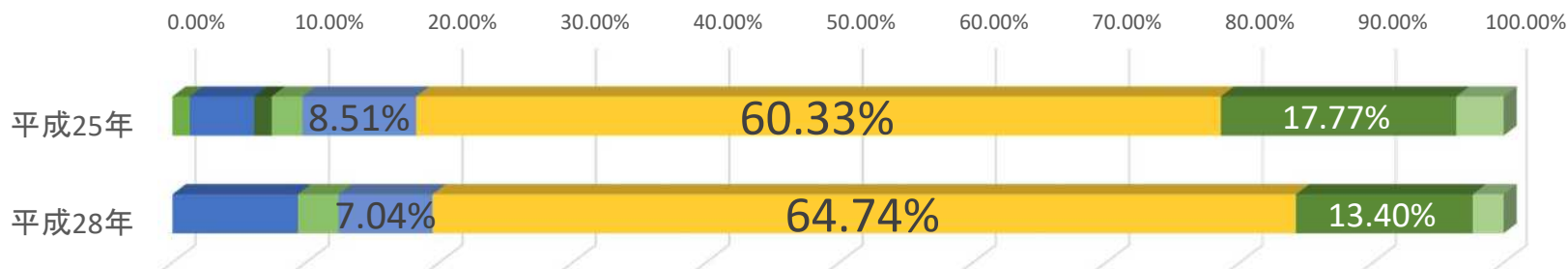
がんの自己完結率推移（平成25年と平成28年NDBデータの比較）

肺悪性腫瘍患者（主病名）



負担者二次医療圏名	医療機関二次医療圏名														
	横浜北部	横浜西部	横浜南部	川崎北部	川崎南部	横須賀・三浦	湘南東部	湘南西部	県央	相模原	県西	千葉県	東京都	山梨県	静岡県
平成25年	0.57%	6.97%	0.52%	2.21%			1.46%	20.58%	46.73%	17.19%	0.89%		2.87%		
平成28年		7.80%	0.70%	0.55%			3.27%	18.17%	51.84%	15.70%			1.96%		

胃悪性腫瘍患者（主病名）

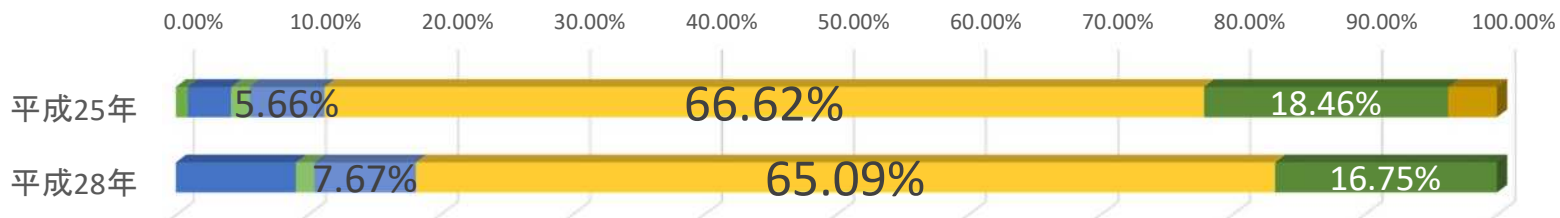


負担者二次医療圏名	医療機関二次医療圏名														
	横浜北部	横浜西部	横浜南部	川崎北部	川崎南部	横須賀・三浦	湘南東部	湘南西部	県央	相模原	県西	千葉県	東京都	山梨県	静岡県
平成25年	1.31%	4.82%		1.31%			2.32%	8.51%	60.33%	17.77%			3.63%		
平成28年		9.41%					3.05%	7.04%	64.74%	13.40%			2.37%		

■ 横須賀・三浦
 ■ 湘南東部
 ■ 湘南西部
 ■ 県央
 ■ 相模原
 ■ 県西
 ■ 千葉県
 ■ 東京都
 ■ 山梨県
 ■ 静岡県

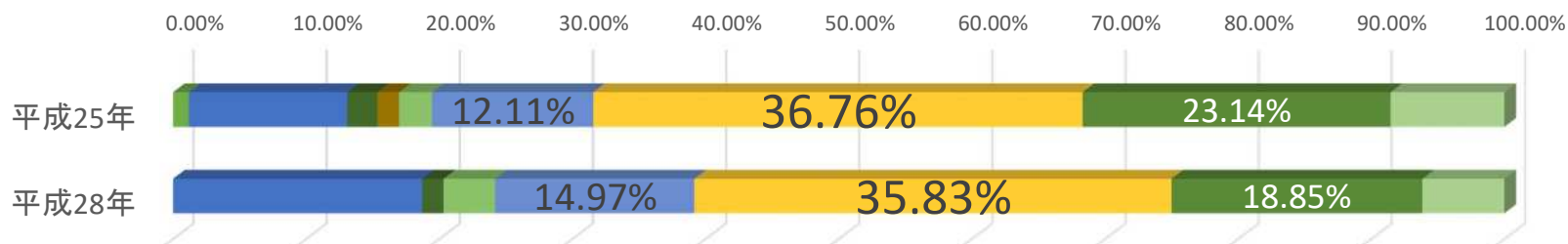
がんの自己完結率推移（平成25年と平成28年NDBデータの比較）

大腸悪性腫瘍患者（主病名）



負担者二次医療圏名	医療機関二次医療圏名														
	横浜北部	横浜西部	横浜南部	川崎北部	川崎南部	横須賀・三浦	湘南東部	湘南西部	県央	相模原	県西	千葉県	東京都	山梨県	静岡県
平成25年	0.90%	3.28%					1.41%	5.66%	66.62%	18.46%		3.67%			
平成28年		9.08%					1.42%	7.67%	65.09%	16.75%					

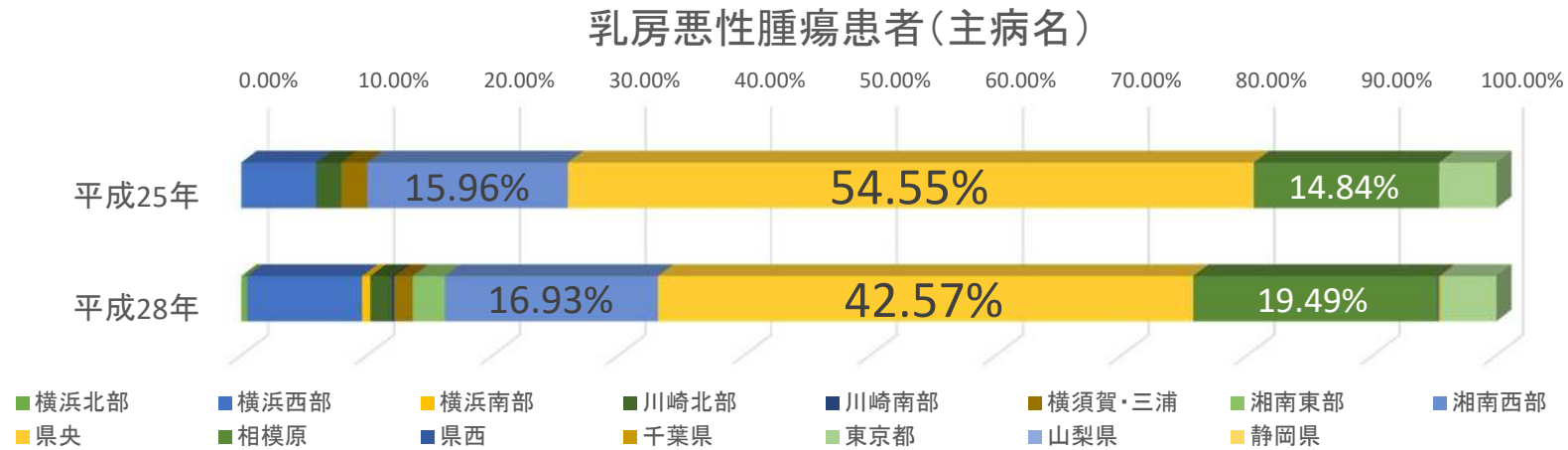
肝悪性腫瘍患者（主病名）



負担者二次医療圏名	医療機関二次医療圏名														
	横浜北部	横浜西部	横浜南部	川崎北部	川崎南部	横須賀・三浦	湘南東部	湘南西部	県央	相模原	県西	千葉県	東京都	山梨県	静岡県
平成25年	1.19%	11.89%		2.27%		1.62%	2.49%	12.11%	36.76%	23.14%			8.54%		
平成28年		18.72%		1.60%			3.88%	14.97%	35.83%	18.85%			6.15%		

■ 横須賀・三浦 ■ 湘南東部 ■ 湘南西部 ■ 県央 ■ 相模原 ■ 千葉県 ■ 東京都 ■ 山梨県 ■ 静岡県

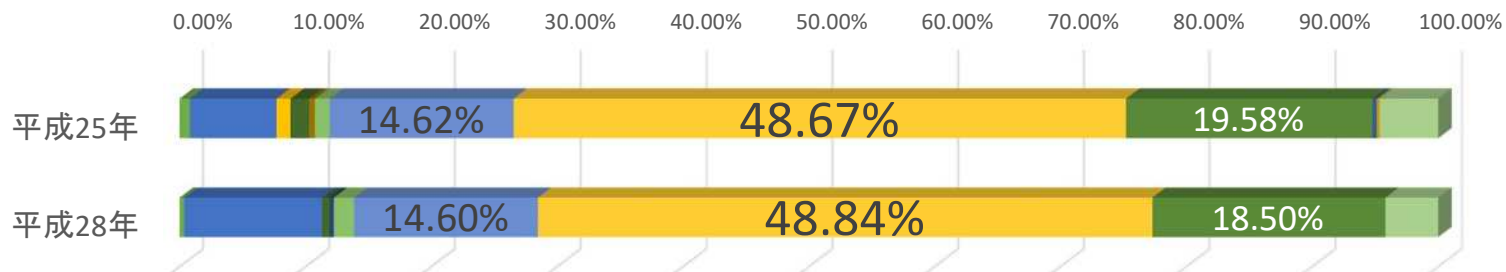
がんの自己完結率推移（平成25年と平成28年NDBデータの比較）



負担者二次医療圏名	医療機関二次医療圏名														
	横浜北部	横浜西部	横浜南部	川崎北部	川崎南部	横須賀・三浦	湘南東部	湘南西部	県央	相模原	県西	千葉県	東京都	山梨県	静岡県
平成25年		5.94%		2.04%		2.04%		15.96%	54.55%	14.84%			4.64%		
平成28年	0.48%	9.13%	0.66%	1.69%	0.21%	1.46%	2.57%	16.93%	42.57%	19.49%	0.11%	0.16%	4.56%		

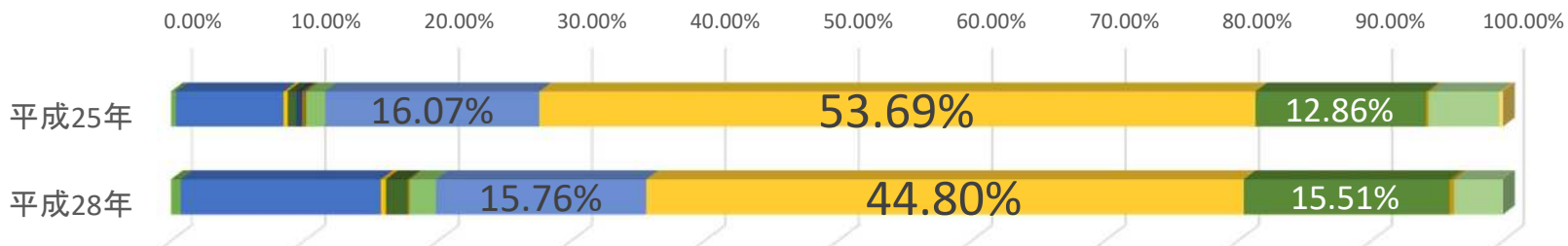
がんの化学療法の自己完結率推移（平成25年と平成28年NDBデータの比較）

癌の化学療法（入院）



負担者二次医療圏名	医療機関二次医療圏名														
	横浜北部	横浜西部	横浜南部	川崎北部	川崎南部	横須賀・三浦	湘南東部	湘南西部	県央	相模原	県西	千葉県	東京都	山梨県	静岡県
平成25年	0.82%	6.90%	1.10%	1.48%		0.47%	1.16%	14.62%	48.67%	19.58%	0.32%	0.24%	4.64%		
平成28年	0.37%	10.96%		0.59%	0.34%		1.61%	14.60%	48.84%	18.50%			4.18%		

癌の化学療法（外来）

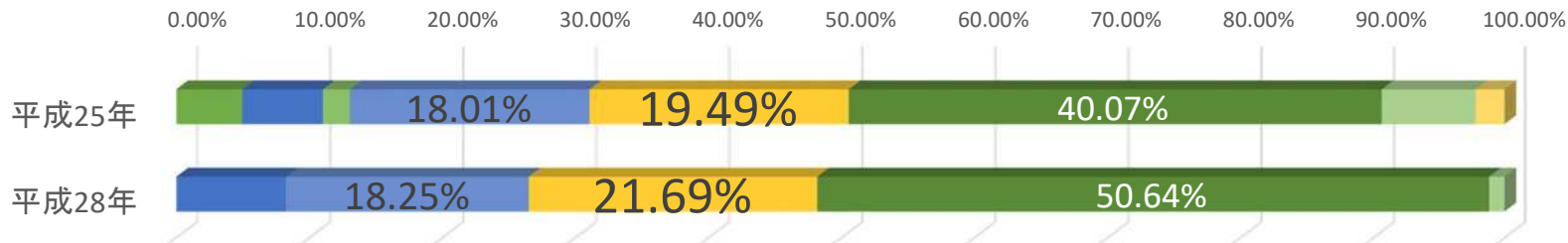


負担者二次医療圏名	医療機関二次医療圏名														
	横浜北部	横浜西部	横浜南部	川崎北部	川崎南部	横須賀・三浦	湘南東部	湘南西部	県央	相模原	県西	千葉県	東京都	山梨県	静岡県
平成25年	0.38%	8.07%	0.32%	0.64%	0.42%	0.32%	1.42%	16.07%	53.69%	12.86%		0.19%	5.35%		0.29%
平成28年	0.72%	15.02%	0.38%	1.59%		0.16%	1.99%	15.76%	44.80%	15.51%		0.34%	3.72%		

■ 横浜北部 ■ 横浜西部 ■ 横浜南部 ■ 川崎北部 ■ 川崎南部 ■ 横須賀・三浦 ■ 湘南東部 ■ 湘南西部 ■ 県央 ■ 相模原 ■ 県西 ■ 千葉県 ■ 東京都 ■ 山梨県 ■ 静岡県

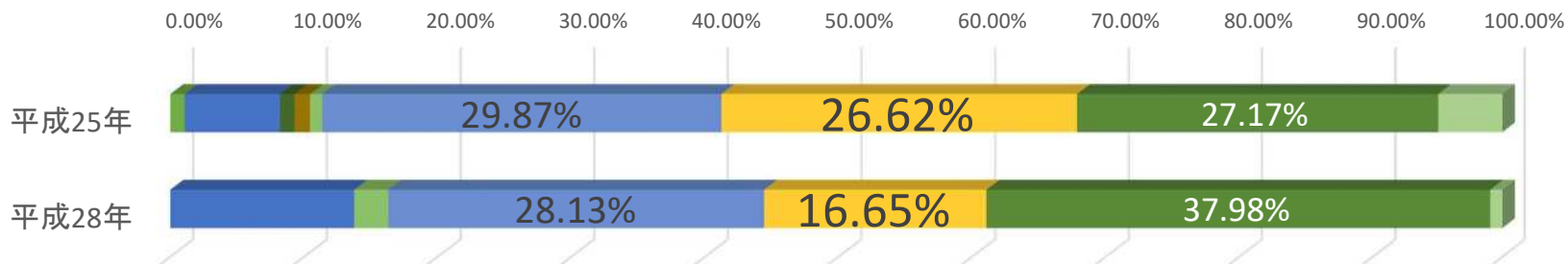
がんの放射線治療の自己完結率推移（平成25年と平成28年NDBデータの比較）

癌の放射線治療（入院）



負担者二次医療圏名	医療機関二次医療圏名														
	横浜北部	横浜西部	横浜南部	川崎北部	川崎南部	横須賀・三浦	湘南東部	湘南西部	県央	相模原	県西	千葉県	東京都	山梨県	静岡県
平成25年	4.96%	6.07%					2.02%	18.01%	19.49%	40.07%			7.17%		2.21%
平成28年		8.24%						18.25%	21.69%	50.64%			1.18%		

癌の放射線治療（外来）

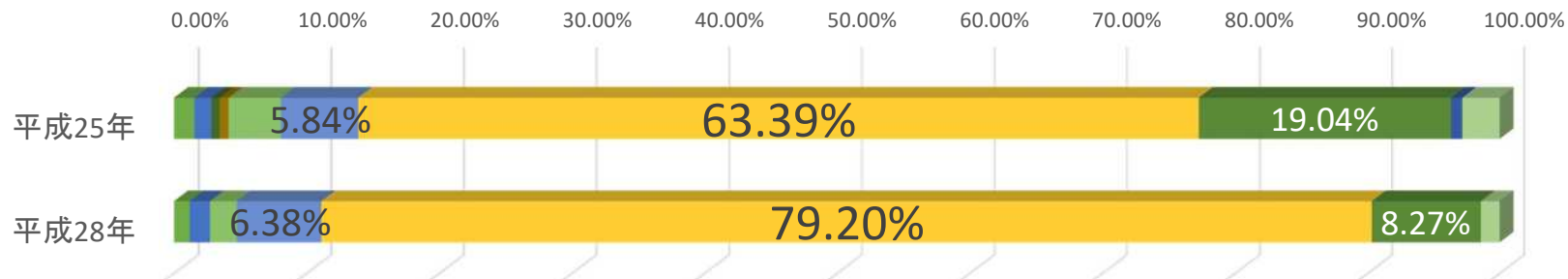


負担者二次医療圏名	医療機関二次医療圏名														
	横浜北部	横浜西部	横浜南部	川崎北部	川崎南部	横須賀・三浦	湘南東部	湘南西部	県央	相模原	県西	千葉県	東京都	山梨県	静岡県
平成25年	1.08%	7.13%		1.08%		1.17%	0.90%	29.87%	26.62%	27.17%			4.96%		
平成28年		13.76%					2.55%	28.13%	16.65%	37.98%			0.93%		

■ 横浜北部
 ■ 横浜西部
 ■ 横浜南部
 ■ 川崎北部
 ■ 川崎南部
 ■ 横須賀・三浦
 ■ 湘南東部
 ■ 湘南西部
 ■ 県央
 ■ 相模原
 ■ 県西
 ■ 千葉県
 ■ 東京都
 ■ 山梨県
 ■ 静岡県

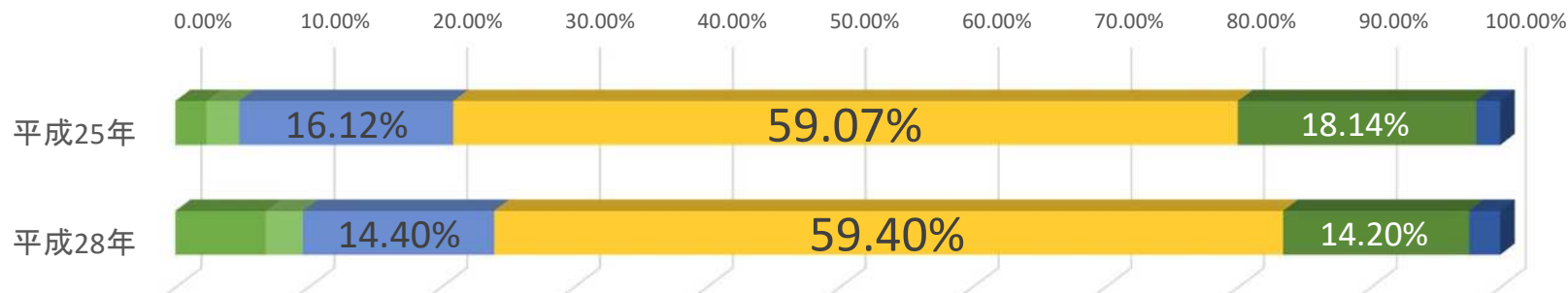
疾病別の自己完結率推移（平成25年と平成28年NDBデータの比較）

急性心筋梗塞患者



		医療機関二次医療圏名														
負担者二次医療圏名		横浜北部	横浜西部	横浜南部	川崎北部	川崎南部	横須賀・三浦	湘南東部	湘南西部	県央	相模原	県西	千葉県	東京都	山梨県	静岡県
平成25年		1.54%	1.29%		0.61%		0.68%	3.93%	5.84%	63.39%	19.04%	0.86%		2.83%		
平成28年		1.18%	1.54%					2.01%	6.38%	79.20%	8.27%			1.42%		

くも膜下出血患者（主病名）

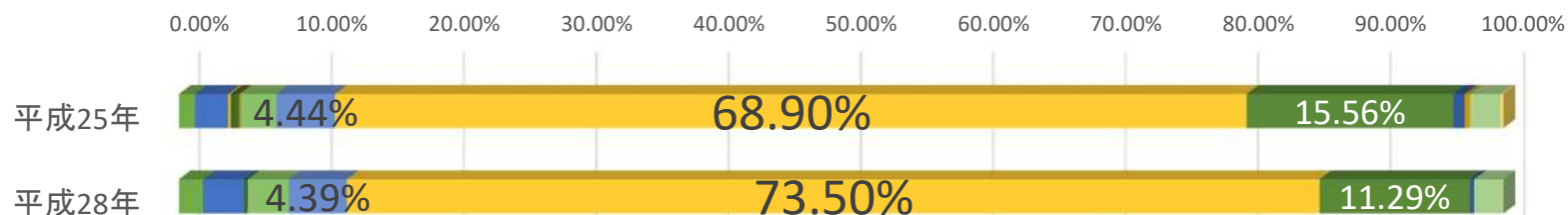


		医療機関二次医療圏名														
負担者二次医療圏名		横浜北部	横浜西部	横浜南部	川崎北部	川崎南部	横須賀・三浦	湘南東部	湘南西部	県央	相模原	県西	千葉県	東京都	山梨県	静岡県
平成25年		2.33%						2.48%	16.12%	59.07%	18.14%	1.86%				
平成28年		6.80%						2.80%	14.40%	59.40%	14.20%	2.40%				

■ 横浜北部 ■ 横浜西部 ■ 横浜南部 ■ 川崎北部 ■ 川崎南部 ■ 横須賀・三浦 ■ 湘南東部 ■ 湘南西部 ■ 県央 ■ 相模原 ■ 県西 ■ 千葉県 ■ 東京都 ■ 山梨県 ■ 静岡県

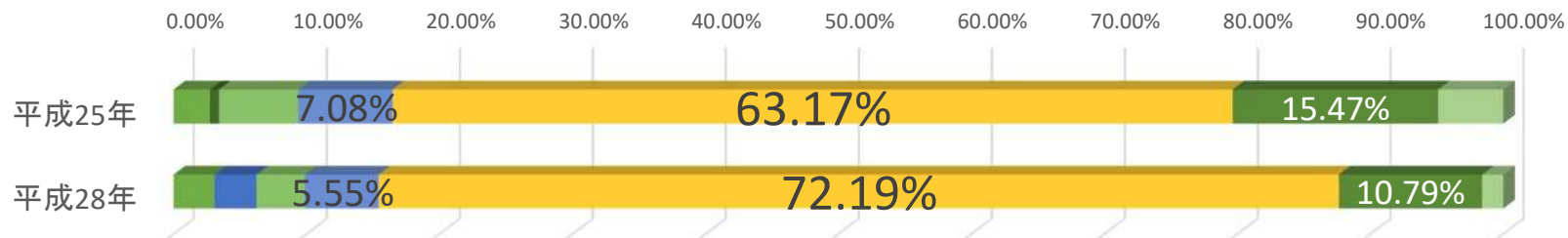
疾病別の自己完結率推移（平成25年と平成28年NDBデータの比較）

脳梗塞、一過性脳虚血発作患者（主病名）



負担者二次医療圏名	医療機関二次医療圏名														
	横浜北部	横浜西部	横浜南部	川崎北部	川崎南部	横須賀・三浦	湘南東部	湘南西部	県央	相模原	県西	千葉県	東京都	山梨県	静岡県
平成25年	1.23%	2.50%	0.18%	0.56%		0.16%	2.73%	4.44%	68.90%	15.56%	0.84%	0.39%	2.29%		0.23%
平成28年	1.83%	3.09%		0.28%			3.11%	4.39%	73.50%	11.29%	0.31%		2.20%		

脳出血患者（主病名）

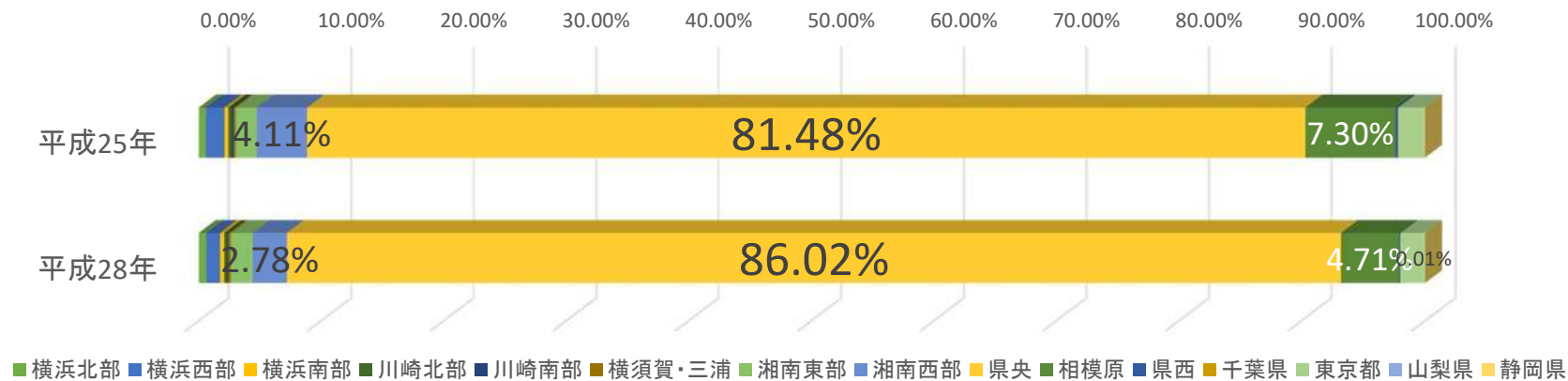


負担者二次医療圏名	医療機関二次医療圏名														
	横浜北部	横浜西部	横浜南部	川崎北部	川崎南部	横須賀・三浦	湘南東部	湘南西部	県央	相模原	県西	千葉県	東京都	山梨県	静岡県
平成25年	2.73%			0.68%			5.96%	7.08%	63.17%	15.47%			4.91%		
平成28年	3.08%	3.14%					3.64%	5.55%	72.19%	10.79%			1.60%		

■ 横浜北部
 ■ 横浜西部
 ■ 横浜南部
 ■ 川崎北部
 ■ 川崎南部
 ■ 横須賀・三浦
 ■ 湘南東部
 ■ 湘南西部
 ■ 県央
 ■ 相模原
 ■ 県西
 ■ 千葉県
 ■ 東京都
 ■ 山梨県
 ■ 静岡県

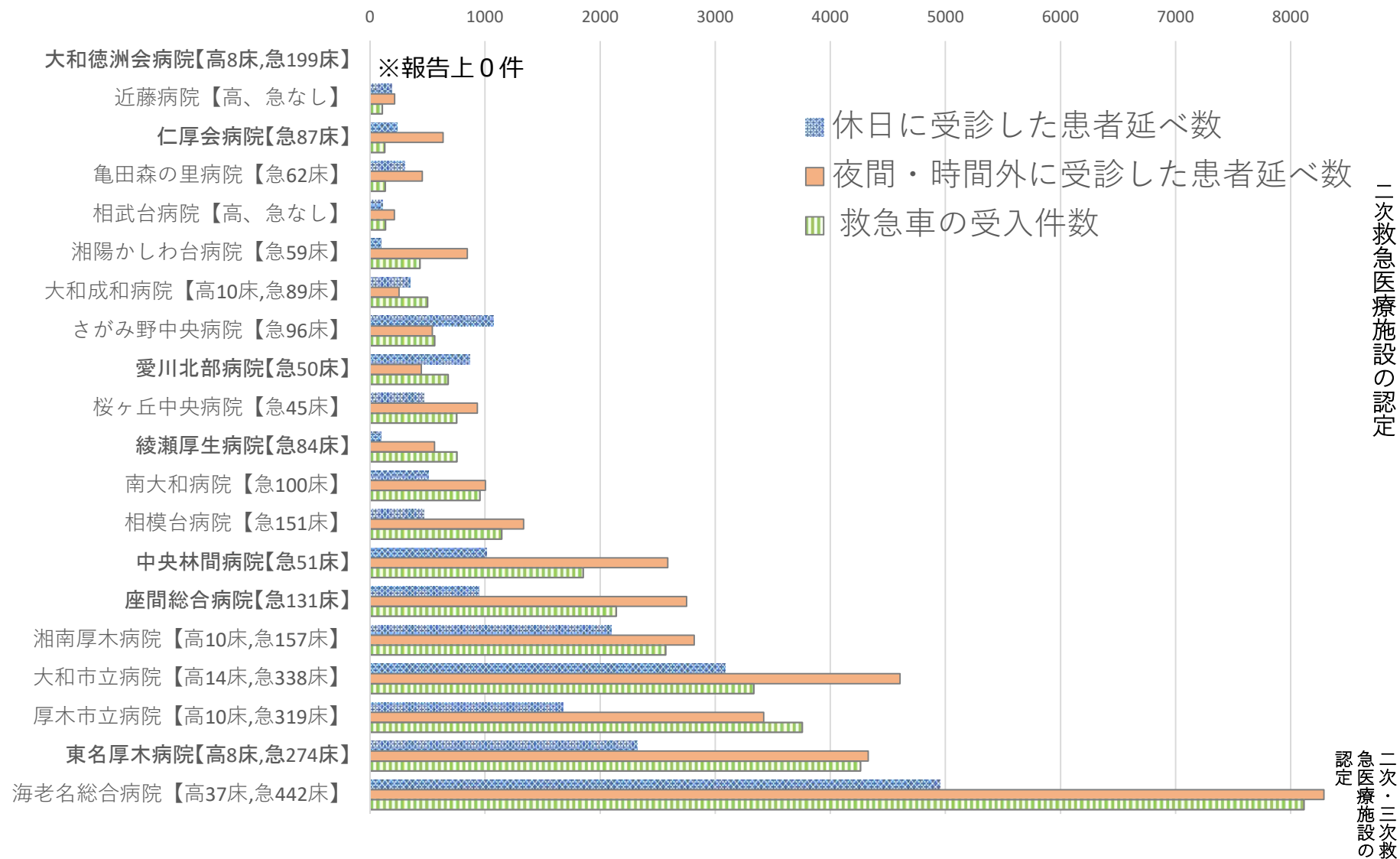
疾病別の自己完結率推移（平成25年と平成28年NDBデータの比較）

糖尿病患者（主傷病）（外来）



負担者二次医療圏名	医療機関二次医療圏名														
	横浜北部	横浜西部	横浜南部	川崎北部	川崎南部	横須賀・三浦	湘南東部	湘南西部	県央	相模原	県西	千葉県	東京都	山梨県	静岡県
平成25年	0.58%	1.53%	0.30%	0.28%	0.16%	0.16%	1.71%	4.11%	81.48%	7.30%	0.20%	0.03%	2.08%	0.03%	0.04%
平成28年	0.62%	1.11%	0.36%	0.22%	0.12%	0.19%	1.80%	2.78%	86.02%	4.71%	0.08%	0.01%	1.95%	0.01%	0.03%

救急医療の実施状況（令和2年度病床機能報告）



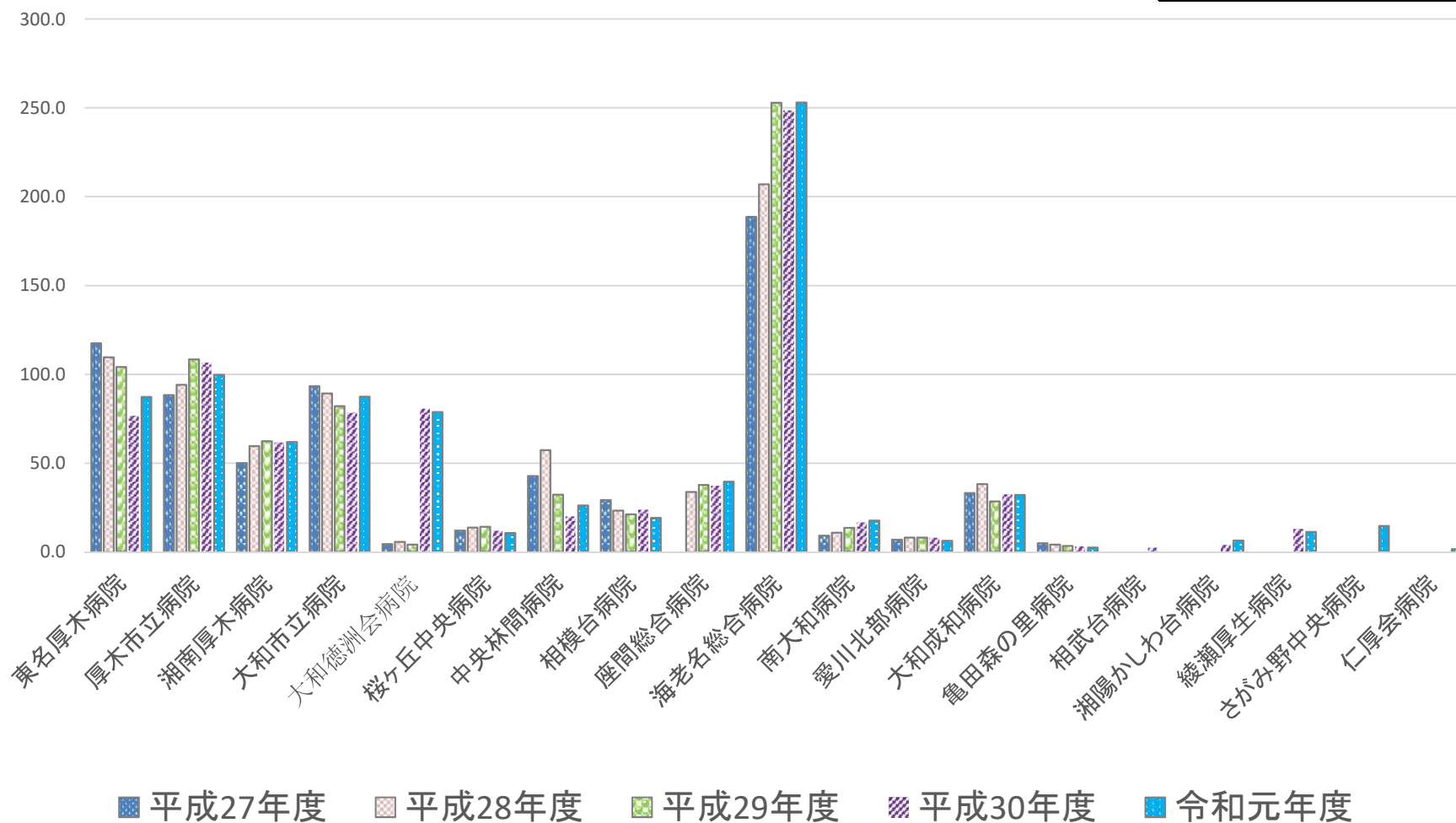
※令和元年7月1日～令和2年6月30日の年間実績 ※救急車の受入件数は二次、三次の区別なし
 ※病床数は高度急性期、急性期のみ参考として記載

救急車による搬送件数

(令和元年度D P C導入の影響評価に係る「退院患者調査」)

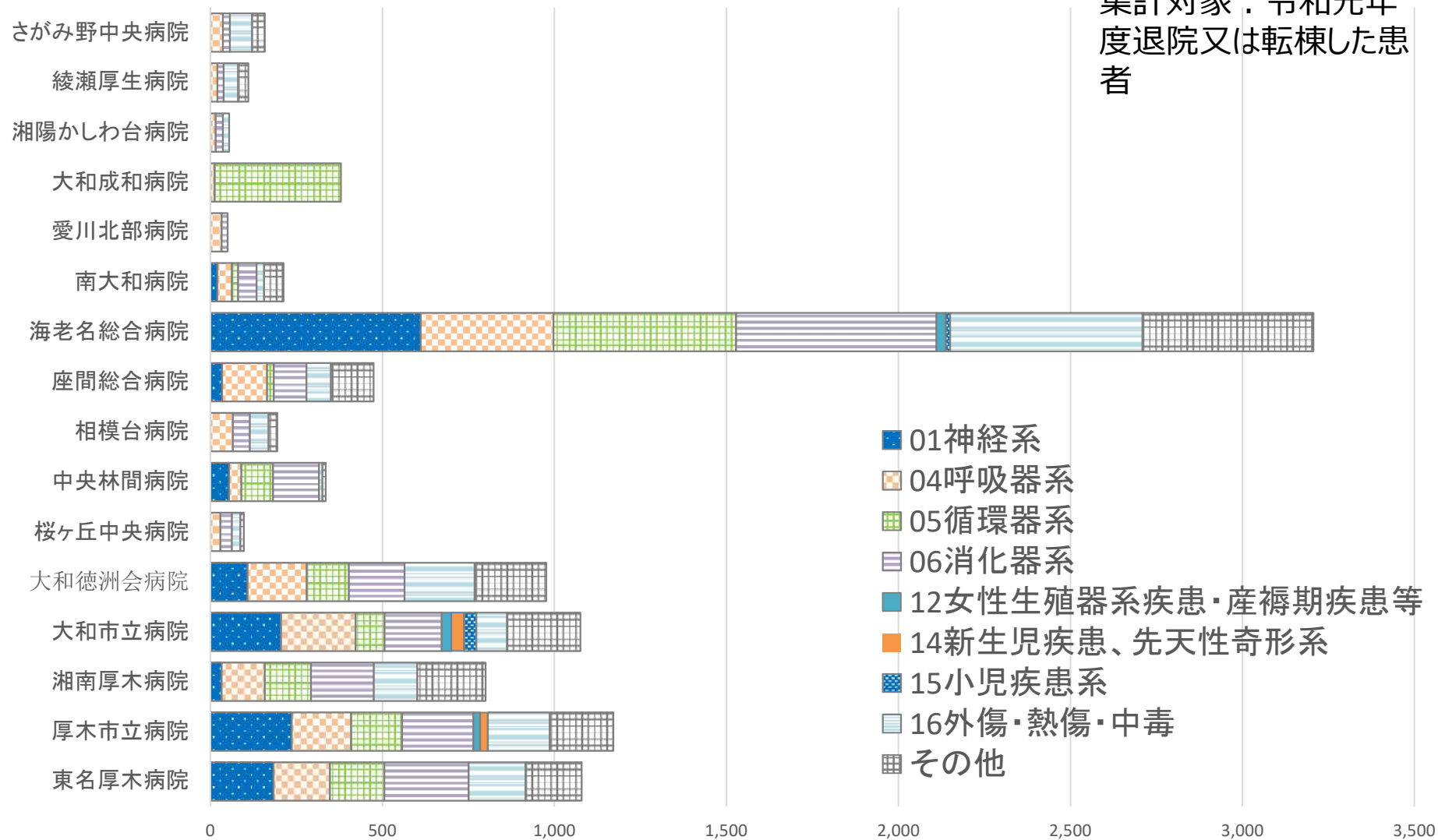
平成27年～令和元年の推移

1か月あたりの件数



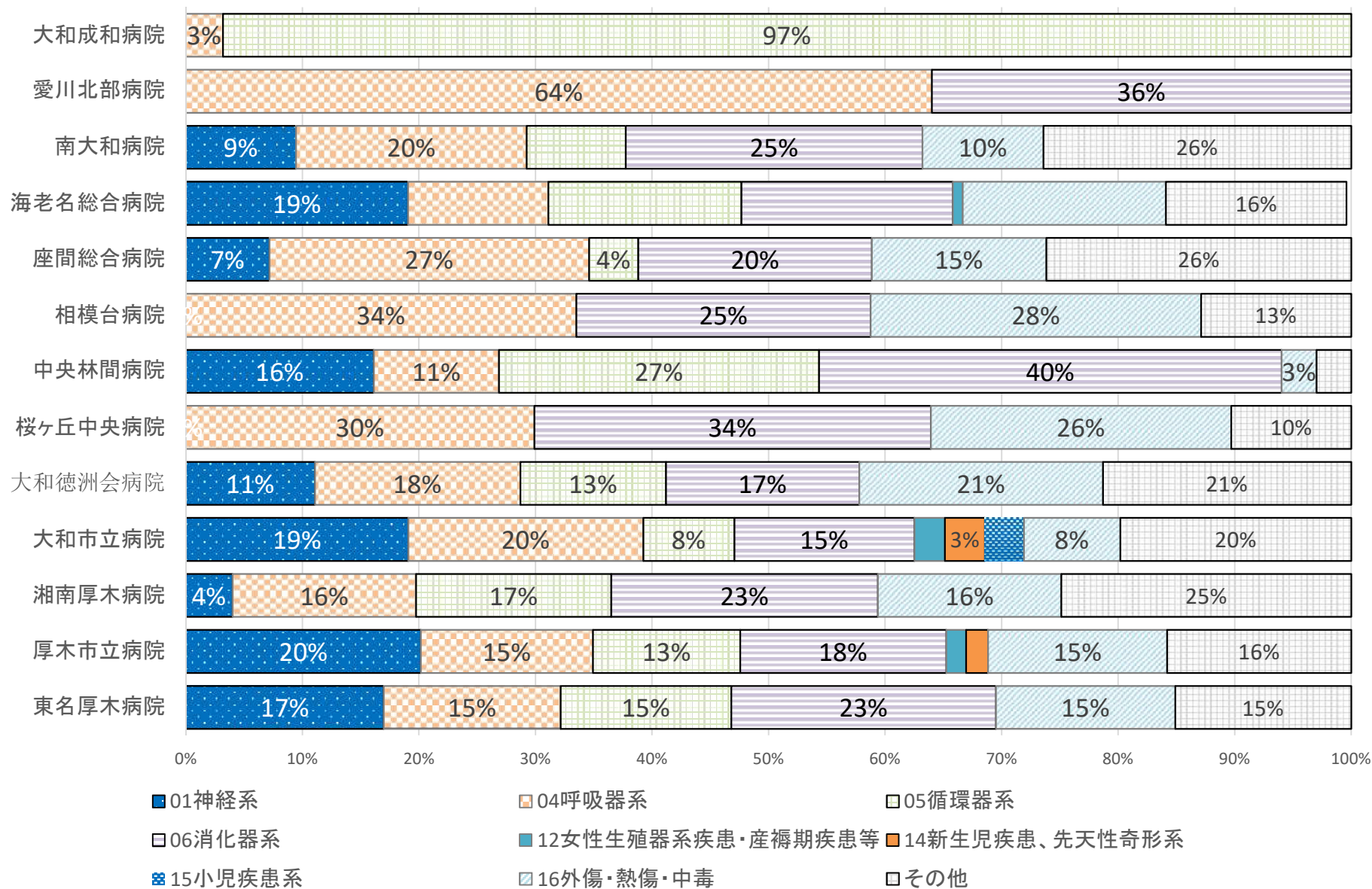
救急車による搬送件数MDC別集計 (令和元年度DPC導入の影響評価に係る「退院患者調査」)

集計対象：令和元年度退院又は転棟した患者



○主要な救急受入病院において、主要診断群の大きな偏りはみられない。

救急車による搬送件数MDC別割合 (令和元年度DPC導入の影響評価に係る「退院患者調査」)



救急医療に関する指標

二次医療圏名	救命救急センターを有する病院数	特定集中治療室のある病院数	特定集中治療室のある病院の病床数	初期救急医療施設の数	一般診療所のうち、初期救急医療に参画する機関の割合	緊急入院患者における退院調整・支援の実施件数(医療機関数)	緊急入院患者における退院調整・支援の実施件数(算定回数)	緊急入院患者における退院調整・支援の実施件数(レセプト件数)
横浜北部	3	6	68	4	3			
横浜西部	3	7	75	3	3	45	111,349	20,512
横浜南部	3	8	72	7	3			
川崎北部	1	3	24	1	10	6	10,647	2,019
川崎南部	2	5	46	2	11	12	19,511	3,587
横須賀・三浦	3	4	30	4	7	9	42,784	7,968
湘南東部	1	2	13	4	14	10	25,395	4,537
湘南西部	2	1	32	5	10	7	13,683	2,880
県央	1	5	38	2	2	11	11,634	2,157
相模原	1	2	15	5	5	10	9,043	1,622
県西	1	1	4	4	8	6	5,630	1,129
神奈川県	21	44	417	41	6	116	249,676	46,411
出典資料名	医療施設調査	医療施設調査	医療施設調査	医療施設調査	医療施設調査	NDB	NDB	NDB
調査年	平成29年	平成29年	平成29年	平成29年	平成29年	令和元年度	令和元年度	令和元年度

補足事項

自己完結率（NDBデータ）について

○自己完結率は厚労省から県へ提供される「医療計画作成支援データブック」の中の受療動向データから、患者住所地と医療機関所在地の2つのデータを分析することにより、医療圏別にみた患者の流出入の状況を把握し、医療圏における自己完結度を算出している。

○最新のデータは、令和2年度版データブックとして提供された平成29年度診療分NDBデータの実績である。また、提供されるデータの形式は、データ集計の委託先等が毎年異なっており変更が生じる場合がある。

○最新版の平成29年診療分NDBデータは、平成25年と指標の取り方が一部異なっており※、単純な比較ができないため、本資料では平成25年と平成28年の実績について推移をお示した。

（※ 癌診療の指標について、過年度は五大癌ごとのデータが提供されていたが平成29年版は「悪性腫瘍患者」と集計されている。また、脳血管障害についても、過年度に存在した「くも膜下出血患者」という指標が存在せず「脳血管障害患者」として集計されている。）

○NDBデータは、流出・流入状況を把握するために、国民健康保険・後期高齢者医療制度のレセプトに絞り込んだ集計である。（そのため、医療需要の絶対量を把握することには適さない点留意が必要。）

■令和2年度病床機能報告結果(速報値)

【基準日:令和2年7月1日 報告時期:令和2年10月~11月】

単位:床、()内は構成割合

R3.6.2現在

構想 区域	病床機能 区分	2016(H28)(A) 2017(H29)(B) 2018(H30)(C) 2019(R1)(D) 2020(R2)(E) 2025年見込(F)						5年後予定 (R2病床機能報告)	2025年の必要病 床数(G)	2016 (A-G) 2017 (B-G) 2018 (C-G) 2019 (D-G) 2020 (E-G) 2025 (F-G)					
		2016(H28)(A)	2017(H29)(B)	2018(H30)(C)	2019(R1)(D)	2020(R2)(E)	2025年見込(F)	2016 (A-G)		2017 (B-G)	2018 (C-G)	2019 (D-G)	2020 (E-G)	2025 (F-G)	
県全体	高度急性期	10,583 (17%)	10,322 (17%)	10,052 (16%)	10,237 (17%)	10,433 (17%)	10,770 (18%)	9,419 (13%)	1,164	903	633	818	1,014	1,351	
	急性期	30,310 (49%)	29,906 (48%)	29,581 (47%)	28,869 (47%)	28,469 (46%)	28,322 (46%)	25,910 (36%)	4,400	3,996	3,671	2,959	2,559	2,412	
	回復期	5,208 (8%)	5,865 (9%)	6,952 (11%)	7,643 (12%)	8,286 (13%)	8,748 (14%)	20,934 (29%)	△ 15,726	△ 15,069	△ 13,982	△ 13,291	△ 12,648	△ 12,186	
	慢性期	14,759 (24%)	14,573 (24%)	14,306 (23%)	13,851 (23%)	13,898 (22%)	13,061 (21%)	16,147 (22%)	△ 1,388	△ 1,574	△ 1,841	△ 2,296	△ 2,249	△ 3,086	
	休棟中等(注2)	1,396 (2%)	1,251 (2%)	1,428 (2%)	933 (2%)	999 (2%)	305 (0%)	-	[1,396]	[1,251]	[1,428]	[933]	[999]	[305]	
	介護施設等	-	-	-	-	-	180 (0%)	-	-	-	-	-	-	[180]	
	合計	62,256 (100%)	61,917 (100%)	62,319 (100%)	61,533 (100%)	62,085 (100%)	61,386 (100%)	72,410 (100%)	△ 10,154	△ 10,493	△ 10,091	△ 10,877	△ 10,325	△ 11,024	
横浜	高度急性期	4,179 (18%)	4,547 (20%)	4,509 (19%)	4,535 (20%)	4,533 (19%)	4,583 (20%)	4,187 (14%)	△ 8	360	322	348	346	396	
	急性期	11,847 (51%)	11,329 (49%)	11,032 (47%)	10,808 (47%)	10,775 (46%)	10,675 (46%)	10,687 (35%)	1,160	642	345	121	88	△ 12	
	回復期	2,200 (10%)	2,487 (11%)	3,020 (13%)	3,255 (14%)	3,442 (15%)	3,745 (16%)	8,883 (29%)	△ 6,683	△ 6,396	△ 5,863	△ 5,628	△ 5,441	△ 5,138	
	慢性期	4,539 (20%)	4,416 (19%)	4,403 (19%)	4,460 (19%)	4,443 (19%)	4,113 (18%)	6,398 (21%)	△ 1,859	△ 1,982	△ 1,995	△ 1,938	△ 1,955	△ 2,285	
	休棟中等	268 (1%)	236 (1%)	280 (1%)	158 (1%)	140 (1%)	81 (0%)	-	[268]	[236]	[280]	[158]	[140]	[81]	
	介護施設等	-	-	-	-	-	120 (1%)	-	-	-	-	-	0	[120]	
	合計	23,033 (100%)	23,015 (100%)	23,244 (100%)	23,216 (100%)	23,333 (100%)	23,317 (100%)	30,155 (100%)	△ 7,122	△ 7,140	△ 6,911	△ 6,939	△ 6,822	△ 6,838	
川崎北部	高度急性期	1,166 (26%)	1,174 (27%)	1,174 (27%)	1,150 (26%)	1,152 (25%)	1,200 (27%)	687 (13%)	479	487	487	463	465	513	
	急性期	2,059 (47%)	2,091 (47%)	2,063 (47%)	2,004 (46%)	2,068 (45%)	2,042 (45%)	1,808 (35%)	251	283	255	196	260	234	
	回復期	250 (6%)	250 (6%)	250 (6%)	306 (7%)	426 (9%)	426 (9%)	1,437 (28%)	△ 1,187	△ 1,187	△ 1,187	△ 1,131	△ 1,011	△ 1,011	
	慢性期	898 (20%)	870 (20%)	881 (20%)	881 (20%)	883 (19%)	843 (19%)	1,171 (23%)	△ 273	△ 301	△ 290	△ 290	△ 288	△ 328	
	休棟中等	39 (1%)	26 (1%)	52 (1%)	21 (0%)	21 (0%)	12 (0%)	-	[39]	[26]	[52]	[21]	[21]	[12]	
	介護施設等	-	-	-	-	-	-	-	-	-	-	-	0	-	
	合計	4,412 (100%)	4,411 (100%)	4,420 (100%)	4,362 (100%)	4,550 (100%)	4,523 (100%)	5,103 (100%)	△ 691	△ 692	△ 683	△ 741	△ 553	△ 580	
川崎南部	高度急性期	182 (4%)	185 (4%)	234 (5%)	184 (4%)	187 (4%)	283 (6%)	856 (16%)	△ 674	△ 671	△ 622	△ 672	△ 669	△ 573	
	急性期	3,823 (78%)	3,735 (76%)	3,711 (77%)	3,784 (78%)	3,740 (77%)	3,659 (76%)	2,327 (44%)	1,496	1,408	1,384	1,457	1,413	1,332	
	回復期	292 (6%)	336 (7%)	346 (7%)	346 (7%)	354 (7%)	354 (7%)	1,569 (29%)	△ 1,277	△ 1,233	△ 1,223	△ 1,223	△ 1,215	△ 1,215	
	慢性期	526 (11%)	526 (11%)	443 (9%)	443 (9%)	472 (10%)	513 (11%)	572 (11%)	△ 46	△ 46	△ 129	△ 129	△ 100	△ 59	
	休棟中等	96 (2%)	102 (2%)	111 (2%)	108 (2%)	92 (2%)	3 (0%)	-	[96]	[102]	[111]	[108]	[92]	[3]	
	介護施設等	-	-	-	-	-	-	-	-	-	-	-	0	-	
	合計	4,919 (100%)	4,884 (100%)	4,845 (100%)	4,865 (100%)	4,845 (100%)	4,812 (100%)	5,324 (100%)	△ 405	△ 440	△ 479	△ 459	△ 479	△ 512	
相模原	高度急性期	1,051 (16%)	594 (9%)	642 (10%)	848 (13%)	888 (14%)	905 (15%)	808 (11%)	243	△ 214	△ 166	40	80	97	
	急性期	2,284 (34%)	2,719 (41%)	2,665 (40%)	2,441 (37%)	2,348 (37%)	2,416 (40%)	2,305 (32%)	△ 21	414	360	136	43	111	
	回復期	349 (5%)	330 (5%)	378 (6%)	331 (6%)	411 (6%)	408 (7%)	1,710 (24%)	△ 1,361	△ 1,380	△ 1,332	△ 1,379	△ 1,299	△ 1,302	
	慢性期	2,792 (41%)	2,841 (42%)	2,734 (41%)	2,548 (40%)	2,629 (41%)	2,259 (37%)	2,413 (33%)	379	428	321	135	216	△ 154	
	休棟中等	255 (4%)	227 (3%)	313 (5%)	148 (5%)	80 (1%)	20 (0%)	-	[255]	[227]	[313]	[148]	[80]	[20]	
	介護施設等	-	-	-	-	-	60 (1%)	-	-	-	-	-	0	[60]	
	合計	6,731 (100%)	6,711 (100%)	6,732 (100%)	6,316 (100%)	6,356 (100%)	6,068 (100%)	7,236 (100%)	△ 505	△ 525	△ 504	△ 920	△ 880	△ 1,168	
横須賀・三浦	高度急性期	1,774 (32%)	1,471 (27%)	1,466 (27%)	1,469 (28%)	1,517 (28%)	1,464 (27%)	780 (13%)	994	691	686	689	737	684	
	急性期	1,895 (34%)	1,971 (36%)	1,804 (34%)	1,796 (34%)	1,620 (30%)	1,824 (34%)	2,210 (36%)	△ 315	△ 239	△ 406	△ 414	△ 590	△ 386	
	回復期	296 (5%)	443 (8%)	701 (13%)	787 (15%)	1,036 (19%)	987 (18%)	1,913 (31%)	△ 1,617	△ 1,470	△ 1,212	△ 1,126	△ 877	△ 926	
	慢性期	1,217 (22%)	1,181 (21%)	1,101 (21%)	1,051 (20%)	1,014 (19%)	1,064 (20%)	1,227 (20%)	△ 10	△ 46	△ 126	△ 176	△ 213	△ 163	
	休棟中等	349 (6%)	435 (8%)	274 (5%)	217 (4%)	291 (5%)	57 (1%)	-	[349]	[435]	[274]	[217]	[291]	[57]	
	介護施設等	-	-	-	-	-	-	-	-	-	-	-	0	-	
	合計	5,531 (100%)	5,501 (100%)	5,346 (100%)	5,320 (100%)	5,478 (100%)	5,396 (100%)	6,130 (100%)	△ 599	△ 629	△ 784	△ 810	△ 652	△ 734	
湘南東部	高度急性期	558 (14%)	630 (15%)	461 (11%)	498 (12%)	502 (12%)	647 (15%)	539 (12%)	19	91	△ 78	△ 41	△ 37	108	
	急性期	2,006 (49%)	1,913 (47%)	2,133 (49%)	2,075 (48%)	2,134 (49%)	1,980 (46%)	1,585 (35%)	421	328	548	490	549	395	
	回復期	334 (8%)	408 (10%)	496 (11%)	557 (13%)	573 (13%)	663 (15%)	1,303 (28%)	△ 969	△ 895	△ 807	△ 746	△ 730	△ 640	
	慢性期	1,157 (28%)	1,127 (28%)	1,195 (28%)	1,086 (25%)	1,095 (25%)	981 (23%)	1,150 (25%)	7	△ 23	45	△ 64	△ 55	△ 169	
	休棟中等	16 (0%)	2 (0%)	52 (1%)	55 (1%)	56 (1%)	24 (1%)	-	[16]	[2]	[52]	[55]	[56]	[24]	
	介護施設等	-	-	-	-	-	-	-	-	-	-	-	0	-	
	合計	4,071 (100%)	4,080 (100%)	4,337 (100%)	4,271 (100%)	4,360 (100%)	4,295 (100%)	4,577 (100%)	△ 506	△ 497	△ 240	△ 306	△ 217	△ 282	
湘南西部	高度急性期	1,146 (24%)	1,151 (23%)	1,153 (24%)	1,128 (24%)	1,228 (26%)	1,227 (26%)	752 (14%)	394	399	401	376	476	475	
	急性期	1,859 (38%)	1,893 (38%)	1,705 (35%)	1,568 (33%)	1,499 (32%)	1,577 (33%)	2,140 (39%)	△ 281	△ 247	△ 435	△ 572	△ 641	△ 563	
	回復期	525 (11%)	517 (10%)	589 (12%)	610 (13%)	597 (13%)	660 (14%)	1,404 (26%)	△ 879	△ 887	△ 815	△ 794	△ 807	△ 744	
	慢性期	1,262 (26%)	1,287 (26%)	1,246 (25%)	1,220 (26%)	1,220 (26%)	1,220 (26%)	1,205 (22%)	57	82	41	15	15	15	
	休棟中等	73 (2%)	79 (2%)	200 (4%)	155 (3%)	165 (4%)	57 (1%)	-	[73]	[79]	[200]	[155]	[165]	[57]	
	介護施設等	-	-	-	-	-	-	-	-	-	-	-	0	-	
	合計	4,865 (100%)	4,927 (100%)	4,893 (100%)	4,681 (100%)	4,709 (100%)	4,741 (100%)	5,501 (100%)	△ 636	△ 574	△ 608	△ 820	△ 792	△ 760	
県央	高度急性期	61 (1%)	104 (2%)	90 (2%)	98 (2%)	101 (2%)	138 (3%)	541 (9%)	△ 480	△ 437	△ 451	△ 443	△ 440	△ 403	
	急性期	3,252 (60%)	3,117 (60%)	3,155 (60%)	3,117 (57%)	3,049 (56%)	3,033 (56%)	2,071 (36%)	1,181	1,046	1,084	1,046	978	962	
	回復期	854 (16%)	868 (17%)	908 (17%)	1,188 (22%)	1,232 (23%)	1,230 (23%)	1,852 (32%)	△ 998	△ 984	△ 944	△ 664	△ 620	△ 622	
	慢性期	1,037 (19%)	1,037 (20%)	1,037 (20%)	1,049 (19%)	1,048 (19%)	1,004 (19%)	1,239 (22%)	△ 202	△ 202	△ 202	△ 190	△ 191	△ 235	
	休棟中等	191 (4%)	27 (1%)	39 (1%)	20 (0%)	39 (1%)	-	-	[191]	[27]	[39]	[20]	[39]	[0]	
	介護施設等	-	-	-	-	-	-	-	-	-	-	-	0	-	
	合計	5,395 (100%)	5,153 (100%)	5,229 (100%)	5,472 (100%)	5,469 (100%)	5,405 (100%)	5,703 (100%)	△ 308	△ 550	△ 474	△ 231	△ 234	△ 298	
県西	高度急性期	466 (14%)	466 (14%)	323 (10%)	327 (11%)	325 (11%)	323 (11%)	269 (10%)	197	197	54	58	56	54	
	急性期	1,285 (39%)	1,138 (35%)	1,313 (40%)	1,276 (42%)	1,236 (41%)	1,116 (39%)	777 (29%)	508	361	536	499	459	339	
	回復期	108 (3%)	226 (7%)	264 (8%)	263 (9%)	215 (7%)	275 (10%)	863 (32%)	△ 755	△ 637	△ 599	△ 600	△ 648	△ 588	
	慢性期	1,331 (40%)	1,288 (40%)	1,266 (39%)	1,113 (37%)	1,094 (37%)	1,064 (38%)	772 (29%)	559	516	494	341	322	292	
	休棟中等	109 (3%)	117 (4%)	107 (3%)	51 (2%)	115 (4%)	51 (2%)	-	[109]	[117]	[107]	[51]	[115]	[51]	
	介護施設等	-	-	-	-	-	-	-	-	-	-	-	0	-	
	合計	3,299 (100%)	3,235 (100%)	3,273 (100%)	3,030 (100%)	2,985 (100%)	2,829 (100%)	2,681 (100%)	618	554	592	349	304	148	

(※1) 医療機関の報告率: 2015(H27)97.6%、

令和2年度病床機能報告結果(県央地域・病院)(1)

病院名	許可病床数・稼働病床数						医療機能											特記事項									
	一般病床			療養病床			2020(令和2)年7月1日時点の機能						2025年7月1日時点の機能					公的医療機関等	休棟中・非稼働病床あり	病床機能の変更あり	過剰な病床機能への転換						
	許可病床数	稼働病床数	非稼働病床数	許可病床数	稼働病床数	非稼働病床数	全体	高度急性期	急性期	回復期	慢性期	休棟中(今後再開する予定)	休棟中(今後廃止する予定)	全体	高度急性期	急性期	回復期					慢性期	休棟予定	廃止予定	介護保険施設等へ移行予定		
厚木市立病院	341	329	12	0	0	0	341	10	319			12		341	22	319								○	○	○	
東名厚木病院	282	282	0	0	0	0	282	8	274					282	8	274								○			
医療法人仁愛会近藤病院	111	80	31	0	0	0	111				111			111				111							○		
厚木佐藤病院	48	48	0	82	82	0	130		48	43	39			130		48	43	39									
医療法人沖繩徳洲会 湘南厚木病院	250	250	0	0	0	0	250	10	157	83				250	10	157	83										
仁厚会病院	87	60	27	44	44	0	131		87		44			131		87		44							○		
神奈川リハビリテーション病院	324	324	0	0	0	0	324	4	40	240	40			324	4	80	200	40						○		○	○
医療法人鉄蕉会 亀田森の里病院	62	62	0	0	0	0	62		62					62		62											
医療法人社団葵会 AOI七沢リハビリテーション病院	245	245	0	0	0	0	245			245				245			245										
医療法人 徳洲会 大和徳洲会病院	248	248	0	0	0	0	248	8	199		41			248	8	199		41									
医療法人社団 哺育会 桜ヶ丘中央病院	171	171	0	0	0	0	171		45	86	40			171		45	86	40									
みどり野リハビリテーション病院	0	0	0	136	136	0	136			136				136			136										
大和成和病院	99	99	0	0	0	0	99	10	89					99	10	89											
大和市立病院	403	369	34	0	0	0	403	14	338	51				403	14	338	51							○	○		
社会医療法人三栄会 中央林間病院	109	104	5	0	0	0	109		51	58				109		51	58								○		
愛育病院	51	51	0	0	0	0	51		51					51		51											
南大和病院	140	140	0	0	0	0	140		100	40				140		100	40										
医療法人社団 さがみ野中央病院	96	96	0	0	0	0	96		96					96		58	38									○	
湘陽かしわ台病院	59	59	0	60	60	0	119		59		60			119		59		60									
医療法人社団神愛会オアシス湘南病院	0	0	0	158	158	0	158			158				158			158										
社会医療法人ジャパンメディカルアライアンス 海老名総合病院	479	479	0	0	0	0	479	37	442					479	47	432								○		○	
医療法人社団一真会 座間厚生病院	0	0	0	48	48	0	48				48			48			48										
医療法人社団昌栄会 相武台病院	41	41	0	203	203	0	244			41	203			200		41	159									○	
医療法人興生会 相模台病院	151	144	7	0	0	0	151		151					151		151									○		
社会医療法人ジャパンメディカルアライアンス 座間総合病院	235	227	8	117	117	0	352		131	135	78	8		352	8	131	135	78							○	○	
医療法人社団 柏綾会 綾瀬厚生病院	108	108	0	60	60	0	168		84	24	60			168		84	24	60									
愛川北部病院	100	100	0	50	50	0	150		50	50	50			150		50	50	50									

病床機能の変更予定						診療報酬の届出の有無		看取りを行った患者数						三次救急医療施設、二次救急医療施設、救急告示病院の認定・告示の有無			救急医療の実施状況				
2025年-2020年						総合入院体制加算の届出の有無	在宅療養支援病院の届出の有無	医療機関以外での看取り数			医療機関での看取り数			三次救急医療施設の有無	二次救急医療施設の有無	救急告示病院の有無	休日に受診した患者延べ数	うち、診察後直ちに入院となつた患者延べ数	夜間・時間外に受診した患者延べ数	うち、診察後直ちに入院となつた患者延べ数	救急車の受入件数
全体	高度急性期	急性期	回復期	慢性期	休棟中(今後再開する予定)			在宅療養以外での死亡者数	うち、在宅での死亡者数	うち、在宅以外での死亡者数	医療機関での死亡者数	うち、連携医療機関での死亡者数	うち、連携医療機関以外での死亡者数								
0	12				△ 12				0	0	0	0	0	0	○	○	1,680	428	3,421	940	3,756
0								○	0	0	0	0	0	0	○	○	2,325	395	4,330	1,069	4,262
0									0	0	0	0	0	0	○	○	194	7	214	31	106
0							○		2	0	2	2	0	2			24	1	15	2	41
0									0	0	0	0	0	0	○	○	2,094	476	2,817	572	2,568
0							○		2	2	0	5	5	0	○	○	234	12	636	24	127
0		40	△ 40						0	0	0	0	0	0			13	2	11	1	3
0							○		18	18	0	0	0	0	○	○	305	9	455	31	132
0									0	0	0	0	0	0			1	0	4	0	0
0									0	0	0	0	0	0	○	○	0	0	0	0	0
0									0	0	0	0	0	0	○	○	471	34	933	97	753
0									0	0	0	0	0	0			0	0	0	0	0
0									0	0	0	0	0	0	○	○	349	98	252	145	500
0									0	0	0	0	0	0	○	○	3,090	646	4,606	1,187	3,335
0							○		8	7	1	9	5	4	○	○	1,014	164	2,588	419	1,852
0									0	0	0	0	0	0			198	84	248	136	14
0									0	0	0	0	0	0	○	○	513	45	1,003	278	955
0		△ 38	38						0	0	0	0	0	0	○	○	1,071	148	541	108	562
0							○		30	0	30	0	0	0	○		95	5	847	57	434
0									0	0	0	0	0	0			0	0	0	0	0
0	10	△ 10							0	0	0	0	0	0	○	○	4,954	1,055	8,288	2,383	8,114
0									0	0	0	0	0	0			21	1	27	6	4
△ 44					△ 44				0	0	0	0	0	0	○	○	110	6	213	16	134
0									0	0	0	0	0	0	○	○	467	67	1,336	124	1,143
0	8				△ 8				0	0	0	0	0	0	○	○	948	171	2,752	622	2,138
0									0	0	0	0	0	0	○	○	100	7	561	52	754
0							○		2	2	0	1	1	0	○	○	870	51	447	65	678

