

神奈川県農業気象速報（旬報）

令和3年12月中旬

第37巻第35号 令和3年12月21日発行

神奈川県
横浜地方気象台

目次

気象概況	表紙
気象要素分布図	1
日別気象経過図	2

気象概況

高気圧に覆われたことや冬型の気圧配置となったことにより晴れた日が多くなりましたが、低気圧や湿った空気の影響で雨が降った日がありました。

旬平均気温は6.9～9.5℃で、全地点で平年並となりました。旬間日照時間は71.7～77.6時間で、全地点で平年より多く、横浜など3地点では平年よりかなり多くなりました。旬降水量は4.0～58.5mmで、平年並の地点が多くなりましたが、三浦など3地点では平年より多く、相模湖では平年より少なくなりました。

横浜の天気

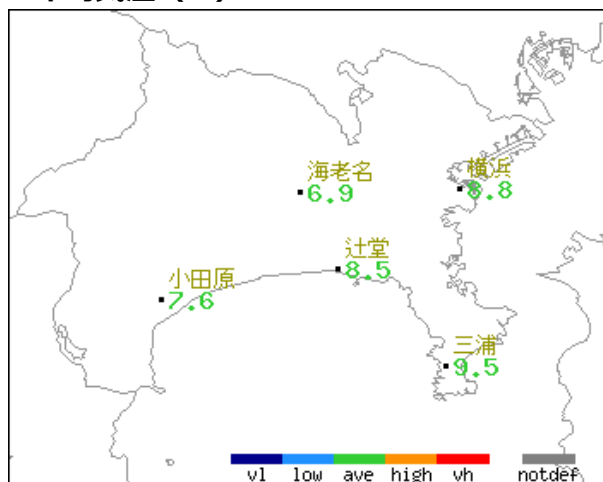
- 11日 日本の南の高気圧に覆われ、晴。
- 12日 高気圧に緩やかに覆われましたが、日本海の低気圧からのびる前線が北日本から東日本を南下し、晴時々曇。
- 13日 冬型の気圧配置となり、晴。
- 14日 高気圧に覆われましたが、気圧の谷や湿った空気の影響で、雨時々晴一時曇、みぞれを伴う。
- 15日 九州付近の高気圧に覆われ、晴。
- 16日 日本の南の高気圧に覆われ、晴後一時曇。
- 17日 前線を伴った低気圧が伊豆諸島付近を東北東に進み、その後次第に冬型の気圧配置となり、雨後曇時々晴。
- 18日 強い冬型の気圧配置となり、晴。
- 19日 冬型の気圧配置が続き、晴。
- 20日 東シナ海の高気圧に覆われ、晴。

横浜の旬平均気温は平年並、旬間日照時間は平年よりかなり多く、旬降水量は平年より多くなりました。

令和3年(2021年) 12月中旬 の気象要素分布図

※ 平年値の統計期間は1991年から2020年 (辻堂は1992年から2020年)。

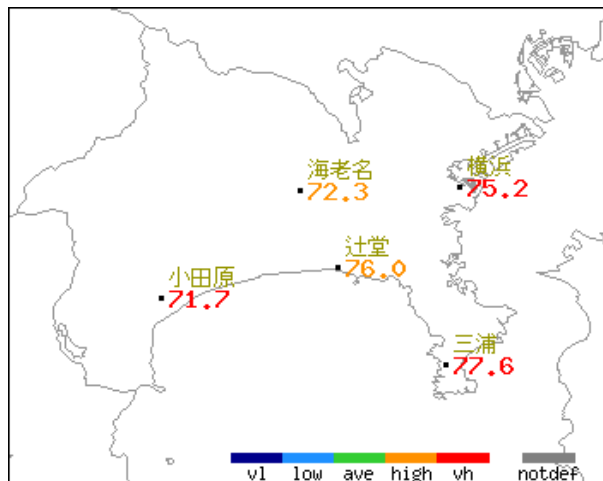
平均気温 (℃)



地点名	実況値	平年値	平年差(℃)
海老名	6.9	7.0	- 0.1
横浜	8.8	8.5	+0.3
辻堂	8.5	8.3	+0.2
小田原	7.6	7.5	+0.1
三浦	9.5	9.0	+0.5

凡例) : 準正常値] : 資料不足値 × : 資料なし

日照時間 (時間)

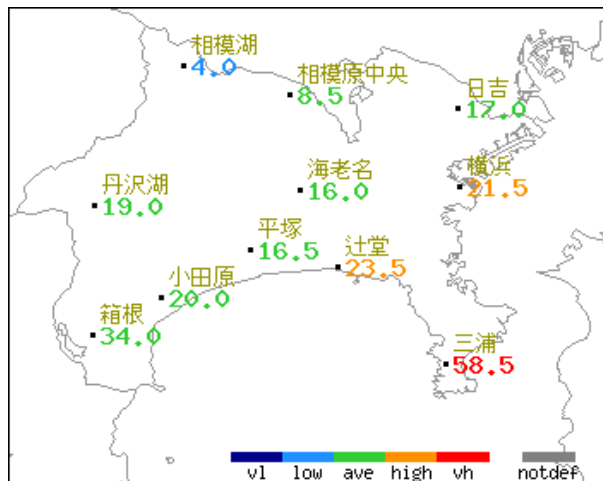


地点名	実況値	平年値	平年比(%)
海老名	72.3	58.9	123
横浜	75.2	57.9	130
辻堂	76.0	63.0	121
小田原	71.7	56.4	127
三浦	77.6	58.2	133

(注) 横浜以外の地点の日照時間の値は推計気象分布 (日照時間) の推計値。平年値は推計値へ補正した値を使用しています。

凡例) : 準正常値] : 資料不足値 × : 資料なし

降水量 (mm)



地点名	実況値	平年値	平年比(%)
相模湖	4.0	13.8	29
相模原中央	8.5	17.5	49
日吉	17.0	15.8	108
丹沢湖	19.0	22.3	85
海老名	16.0	18.5	86
横浜	21.5	16.8	128
平塚	16.5	15.7	105
辻堂	23.5	16.1	146
箱根	34.0	30.6	111
小田原	20.0	20.8	96
三浦	58.5	17.8	329

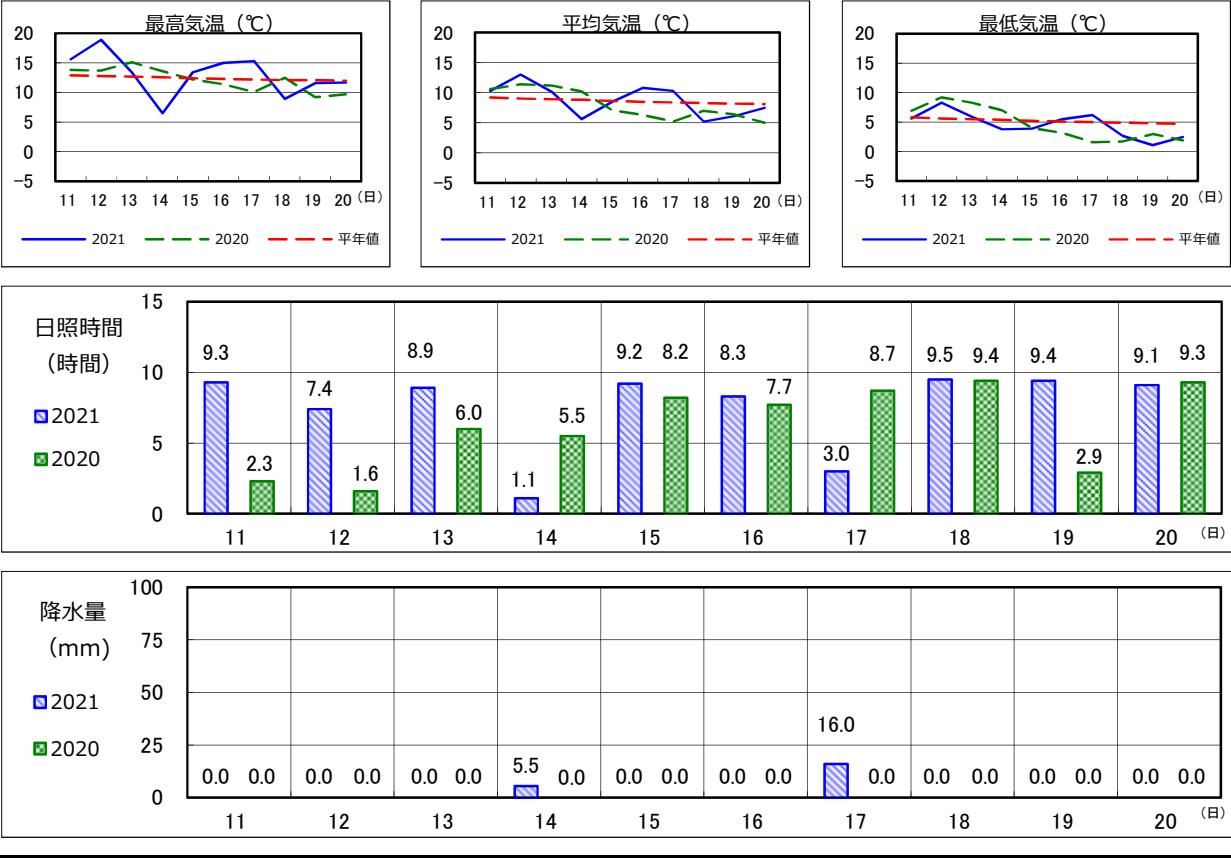
凡例) : 準正常値] : 資料不足値 × : 資料なし

日別気象経過図

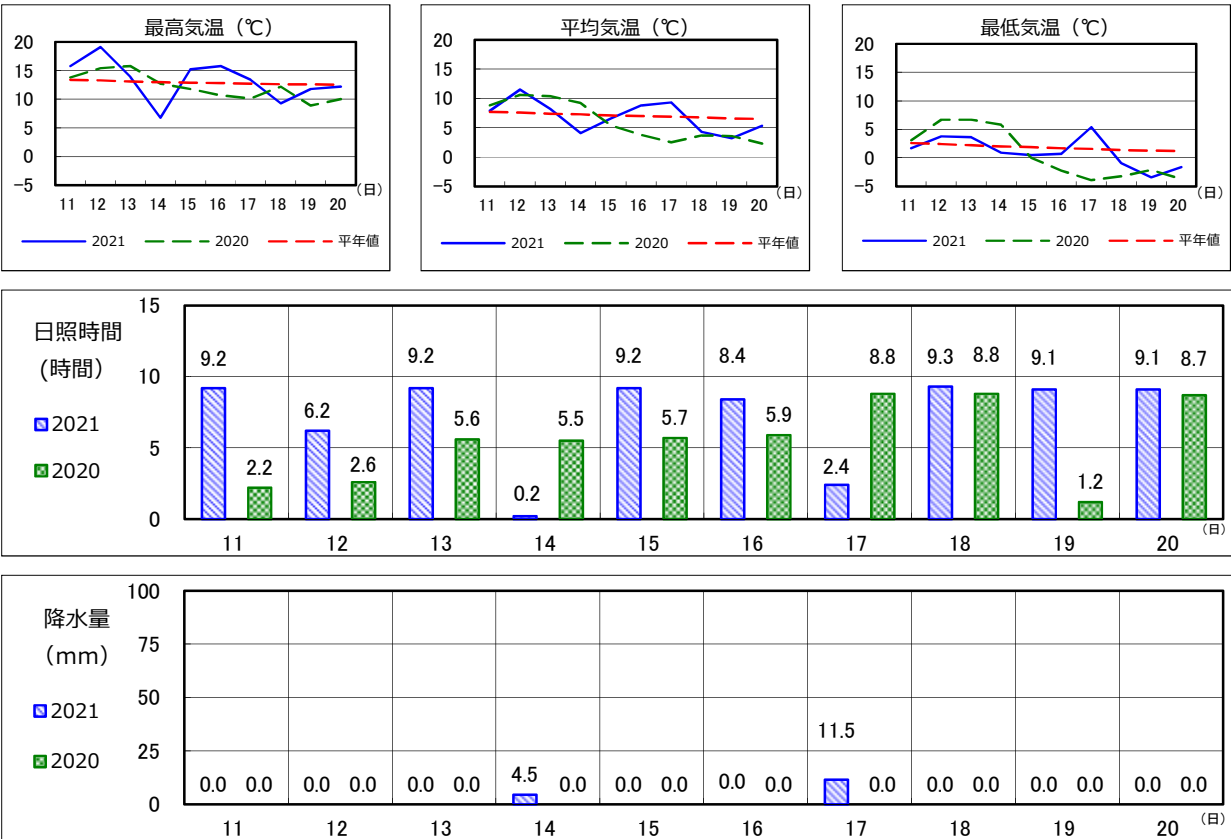
令和3年(2021年) 12月中旬

参考のため、前年同旬のグラフも併せて掲載しています。

横浜



海老名



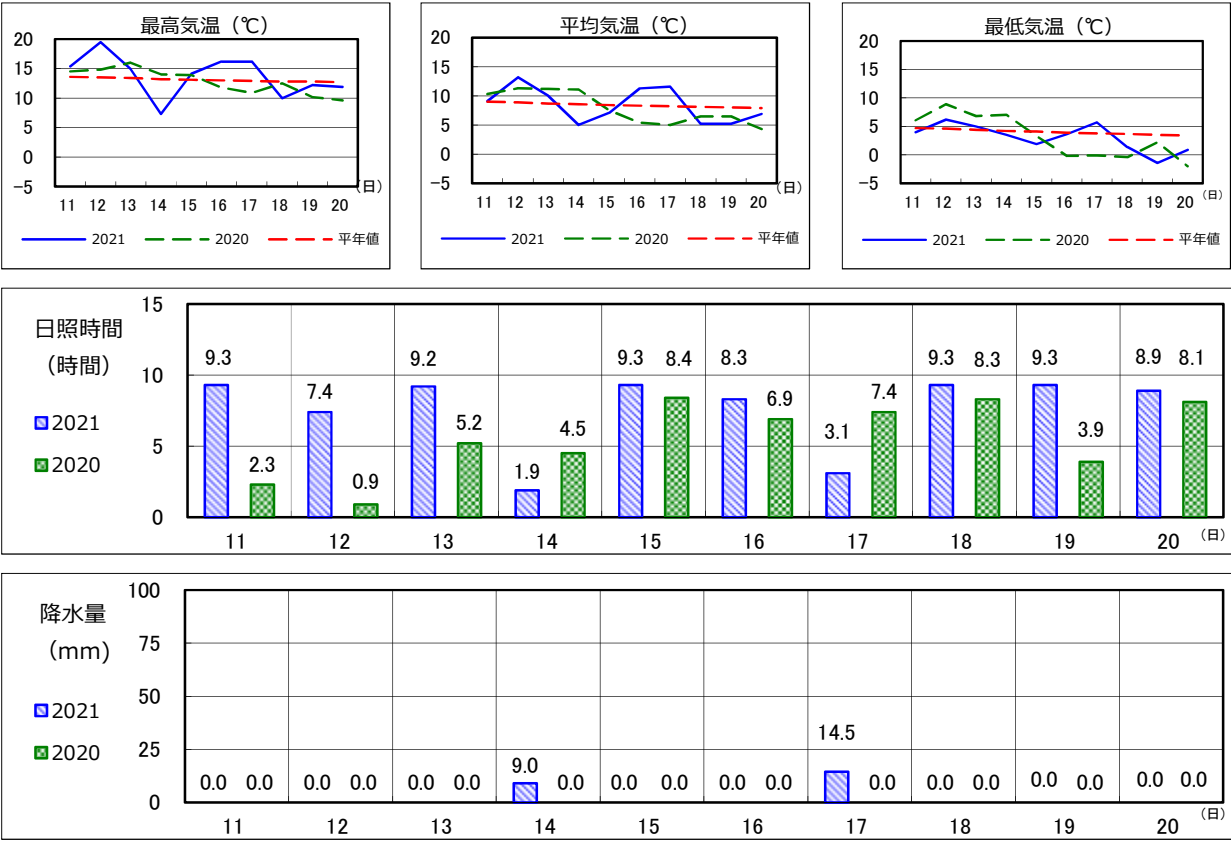
海老名の日照時間は、2020年は実測値、2021年は推計値です。

日別気象経過図

令和3年(2021年) 12月中旬

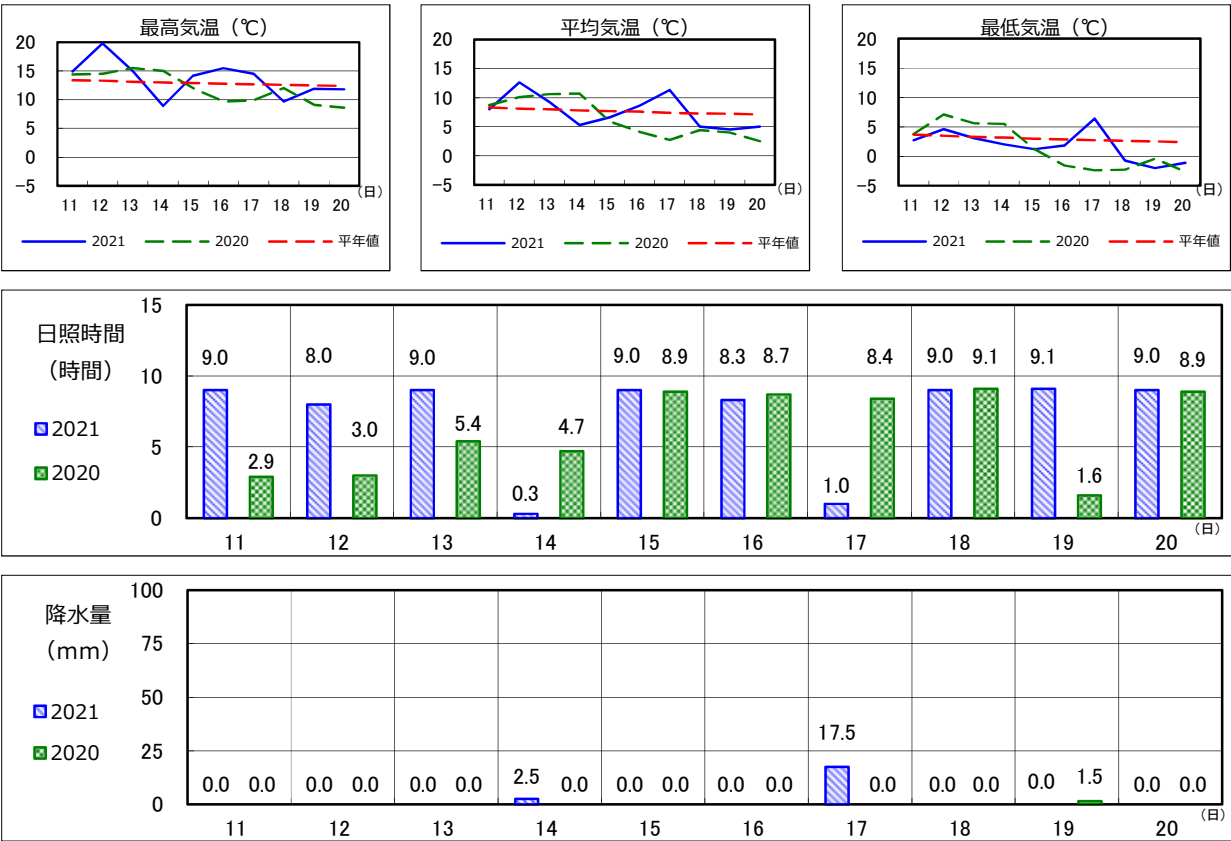
参考のため、前年同旬のグラフも併せて掲載しています。

辻堂



辻堂の日照時間は、2020年は実測値、2021年は推計値です。

小田原

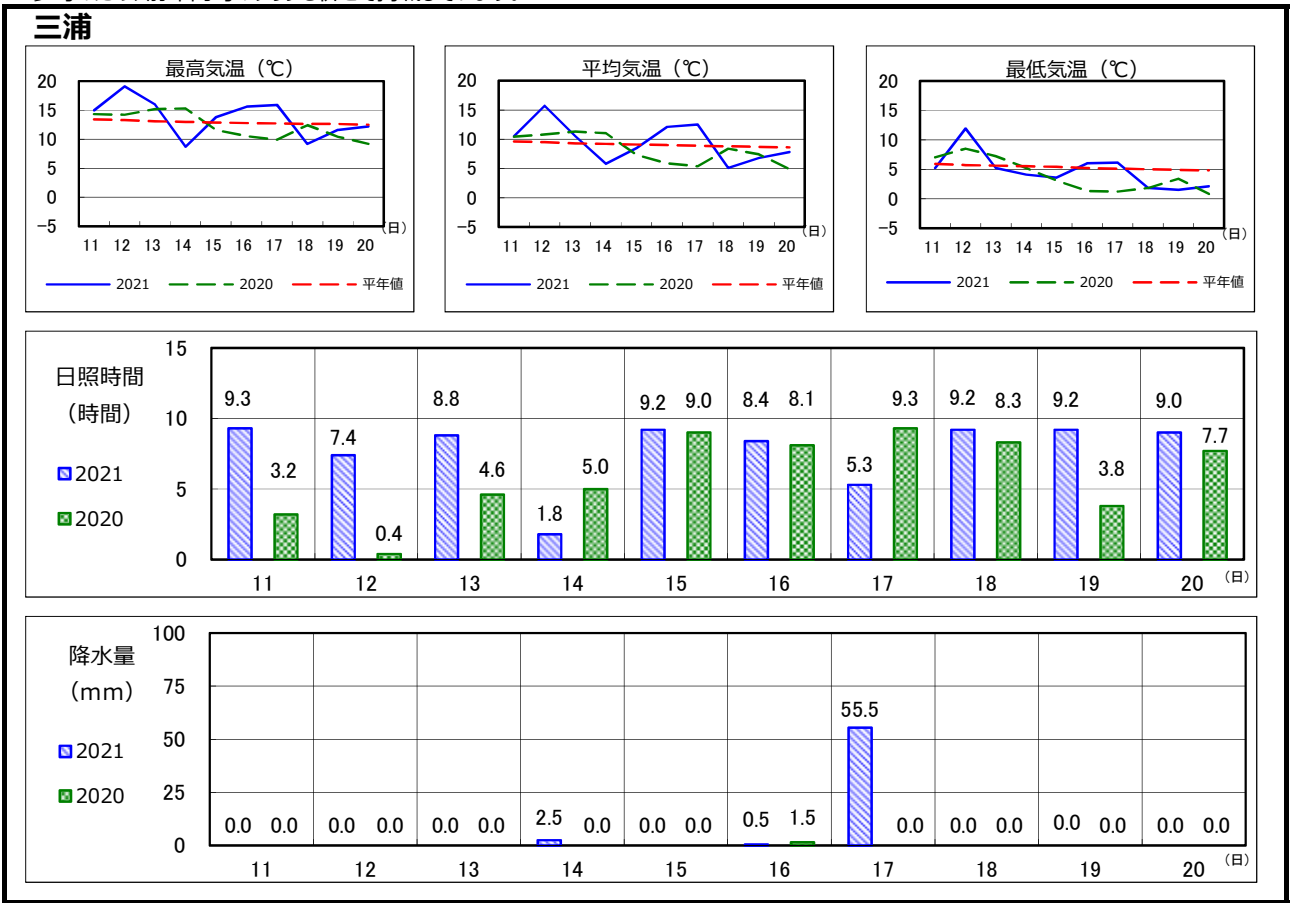


小田原の日照時間は、2020年は実測値、2021年は推計値です。

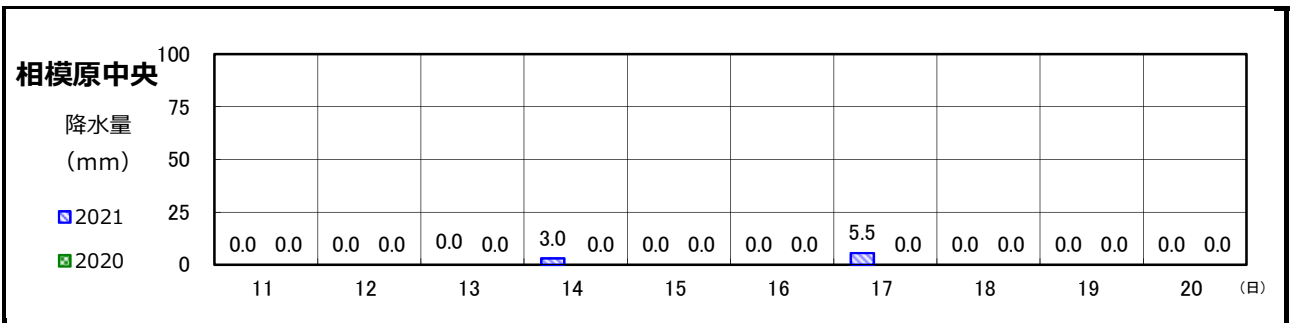
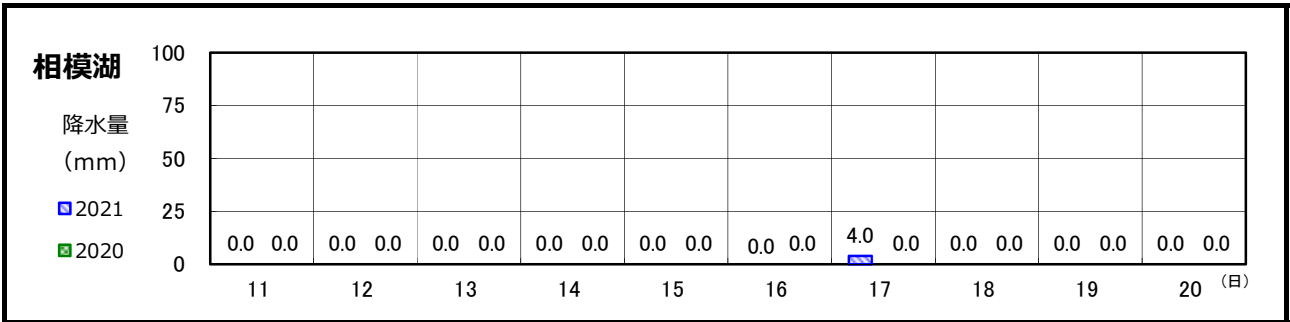
日別気象経過図

令和3年(2021年) 12月中旬

参考のため、前年同旬のグラフも併せて掲載しています。



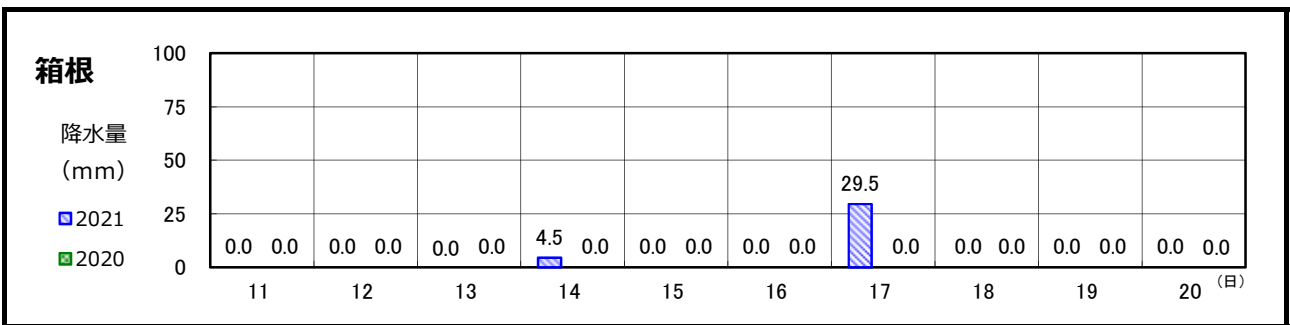
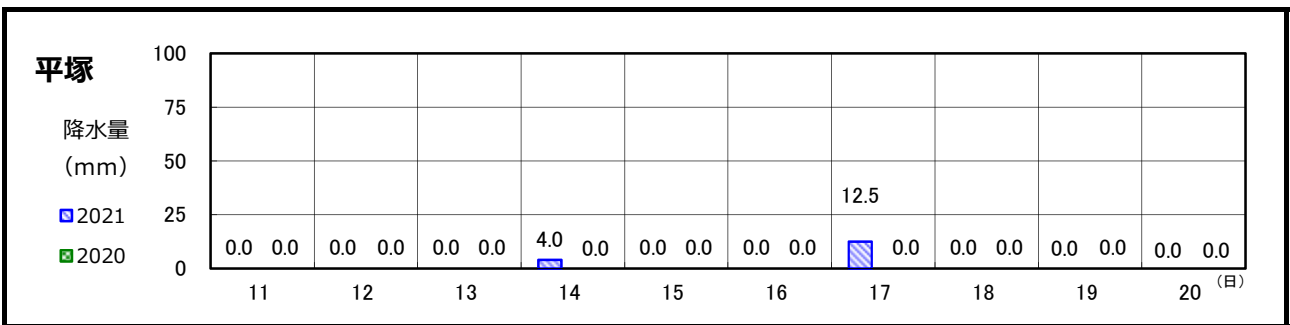
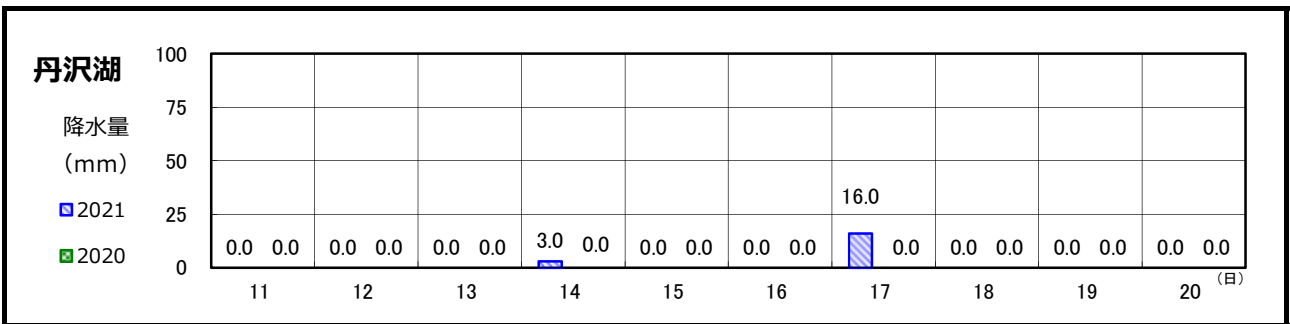
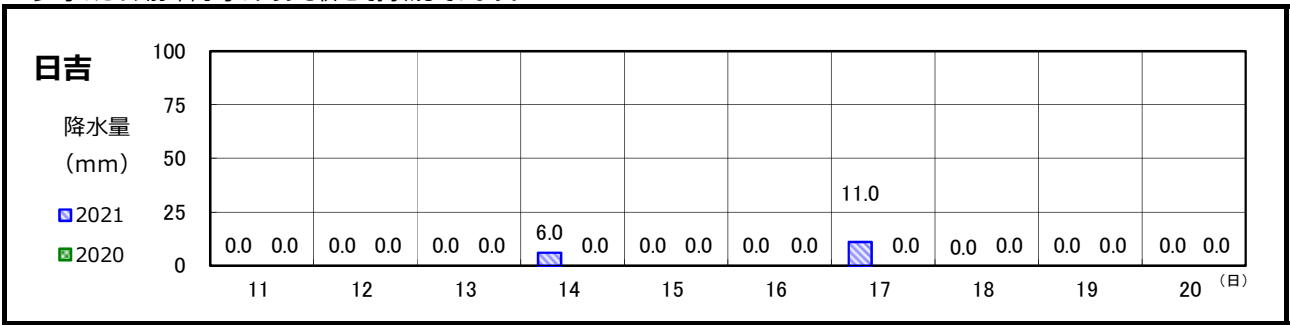
三浦の日照時間は、2020年は実測値、2021年は推計値です。



日別気象経過図

令和3年(2021年) 12月中旬

参考のため、前年同旬のグラフも併せて掲載しています。



情報の閲覧・検索のご案内

掲載されていないデータや最新のデータについては、気象庁ホームページや横浜地方気象台の神奈川県版データリンク集をご覧ください。

- 気象庁ホームページ：<https://www.jma.go.jp/jma/index.html>
- 横浜地方気象台ホームページ：<https://www.data.jma.go.jp/yokohama/>

☆神奈川県版データリンク集からのデータ検索や取得

(<https://www.data.jma.go.jp/yokohama/shosai/01-bosai/02-tebiki/01-datalink/>)

- 警報・注意報、気象情報・・・神奈川県の現在発表されている情報が閲覧できます。
- 過去の気象災害・・・神奈川県の主な災害を閲覧できます。
- 天気予報、週間予報、1 か月予報、2 週間気温予報、早期天候情報、3 か月予報・・・現在発表されている情報を閲覧できます。
- 台風経路図・・・過去の台風の経路の資料を検索できます。

☆気象庁ホームページからの観測データの検索や取得

- 過去の気象データ・ダウンロード・・・昨日までの気象観測データから、複数地点の複数項目を、数日間の平均・合計値の集計や平年値や最近の数年間平均値と比較することができます。データは CSV ファイルとしてダウンロードできますので、簡便に市販の表計算ソフトに取り込むことができます。

(<https://www.data.jma.go.jp/gmd/risk/obsdl/index.php>)

- 神奈川県内の極値・順位値更新・・・極値・順位値の状況を閲覧できます。
(<https://www.data.jma.go.jp/yokohama/shosai/01-bosai/01-sizen/03-ruinen-jun-i/>)
- 天候の状況・・・低温・少雨・日照不足などの状況を、全国各地の気温・降水量・日照時間の 5 日以上平均(合計)値やその平年差・平年比でも検索できます。
(<https://www.data.jma.go.jp/obd/stats/data/mdrr/tenkou/indexTenkouTem5dhi.html>)
- 気候リスク管理・・・向こう 2 週間・1 か月の予測資料が閲覧できます。
(<https://www.data.jma.go.jp/gmd/risk/index.html>)
- 地球環境・気候・・・異常気象、最近の天候、地球温暖化に関するリンクがまとめられています。(<https://www.data.jma.go.jp/cpdinfo/menu/index.html>)
- 生物季節観測の情報・・・生物季節観測の情報が閲覧できます。
(<https://www.data.jma.go.jp/sakura/data/index.html>)
- 過去の災害をもたらした台風・大雨・地震・火山噴火等の自然現象のとりまとめ資料・・・暴風・豪雨・地震等の自然現象による災害が発生した場合に、災害を引き起こした現象や気象庁のとした措置等の概要を取り纏めた災害時自然現象報告書を閲覧できます。
(https://www.jma.go.jp/jma/kishou/known/saigai_link.html)
- 関東甲信地方版「農業に役立つ気象情報の利用の手引き」・・・農業分野において、気象情報をさらに効果的に利用していただくための手引きです。
(<https://www.data.jma.go.jp/tokyo/shosai/umi/ntebiki/index.html>)

資料についての説明

平年値の統計期間は1991年～2020年。ただし、辻堂は1992年～2020年。横浜以外のアメダス観測点の日照時間の平年値は、推計値に補正した値を使用。

- 平年値の更新については、気象庁報道発表資料をご覧ください

(https://www.jma.go.jp/jma/press/2103/24a/210324_heinenchi.html)

文中、図中の「平年並(ave)」、「高い(多い、high)」、「低い(少ない、low)」、「かなり高い(かなり多い、vh)」、「かなり低い(かなり少ない、vl)」は解説用階級区分値による。

解説用階級区分値：ある気象要素の分布を、値の大(高)、小(低)によって複数の群(階級)に分けたとき、各群の境界値を階級区分値といい、平年よりの違いの程度を平文で表す場合に用いている。

平均気温(℃)：旬平均は日平均気温の期間平均値。日平均気温は1日の毎正時(1時～24時、日本標準時、以下同様)の気温(24回)の平均値。平年差は平年値との差(℃)。

日照時間(h)：旬合計は日の日照時間の期間合計値。日の日照時間は1日の毎正時の日照時間(24回)の合計値(日の日照時間)。0.1時間未満は「0.0」で表す。平年比は平年値に対する比(%)。

※ 2021年3月1日に横浜以外のアメダス観測地点では、日照計による日照時間の観測を終了し、2021年3月2日から気象衛星観測のデータを用いた「推計気象分布(日照時間)」から得る推計値を日照時間データとして提供している。

このため、時系列グラフの日照時間は2021年3月1日以前の観測値と2021年3月2日以降の推計値をそのまま比較することはできない。

降水量(mm)：旬合計は日降水量の期間合計値。日降水量は1日の毎正時の降水量(24回)の合計値。0.5mm未満、無降水は「0.0」で表す。平年比は平年値に対する比(%)。

正時の日照時間(降水量)は、前1時間の観測値を合計した日照時間(降水量)である。

準正常値：統計値を求める対象となる資料の一部が欠けているが許容する資料数を満たす場合をいい「」を付ける。

資料不足値：統計値を求める対象となる資料が許容する資料数を満たさない場合をいい「」を付ける。

資料なし：統計値を求める対象となる資料が参考値もなく欠測により全くない場合をいい該当欄を「×」とする。

横浜の天気の日々の天気は、横浜の昼(6時～18時)の天気概況。ただし、夜間急変した場合は夜(18時～翌日6時)の天気も記載する。

©横浜地方気象台 2021

(1) この資料は、気象に要因する農業災害の防止軽減、気象の利用による農業技術の合理化及び農業生産性の向上を図るために横浜地方気象台と神奈川県で共同発行しているものです。

(2) 本資料は、横浜地方気象台ホームページの利用規約に準拠します。

(<https://www.data.jma.go.jp/yokohama/shosai/03-about/01-sosiki/02-copyright.html>)

(3) 本資料に含まれているデータ等を利用した場合は、「神奈川県・横浜地方気象台提供」と明記願います。

問合せ先：横浜地方気象台

電話 045-621-1999