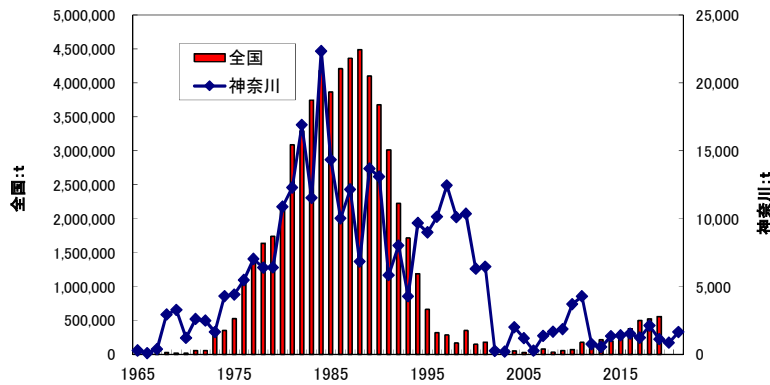


マイワシ

令和3年12月

資源の動向 「低位・横ばい」



マイワシの漁獲量(農林水産統計値等)

マイワシ太平洋系群の資源量は近年増加傾向にあるが、本県の漁獲量は当歳魚主体で1,000トン程度で推移しており、系群全体ほどの伸びは見られない。

2021年は、特に夏季以降の漁獲が低調であった。

対象漁業

- 定置網漁業
- まき網漁業



生物学的特性

- 分布: 日本列島周辺
- 移動: 春に四国沖～関東近海

各地で産卵し、夏～秋には三陸～道東沖まで餌を求めて回遊

- 成長: 2歳で体長15cm前後
- 産卵期: 11～6月(盛期は2～4月)

