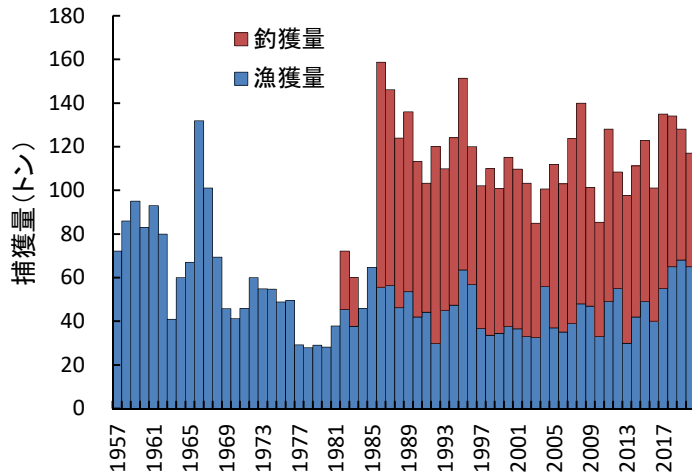


# マダイ

令和3年12月

## 資源の動向 「高位・横ばい」



マダイの年別捕獲量(農林水産統計値、遊漁標本船調査)

種苗放流は1978年より開始し、近年は捕獲量(漁獲量+遊漁釣獲量)が安定傾向にある。

国の資源動向評価において、本県を含む太平洋中区海域(千葉県~三重県)のマダイ資源は「高位・増加」となっている。本県の捕獲量は「高位」にあり、県内市場における当歳魚の水揚げも安定してみられることから、動向は「横ばい」と予想される。

## 対象漁業

- 定置網
- 延縄
- 刺し網
- 小型底びき網
- 一本釣り



## 生物学的特性

- 分布: 北海道~南シナ海
- 移動: 満3歳魚まで地先に留まる
- 成長: 満3歳魚で尾又長34cm
- 産卵期等: 4~5月

