

# 花水川橋（上り線） 橋梁架替事業



90年の時を経て花水川橋（上り線）が生まれ変わります

昭和11年 花水川橋の完成



【建設当時の花水川橋】

# 花水川橋の歴史



昭和40年 幅員の拡幅  
車道幅員を7mから12mに



【建設当時の人道橋】

昭和47年 人道橋の完成

平成26年 下り線の完成  
(上下線を分離)



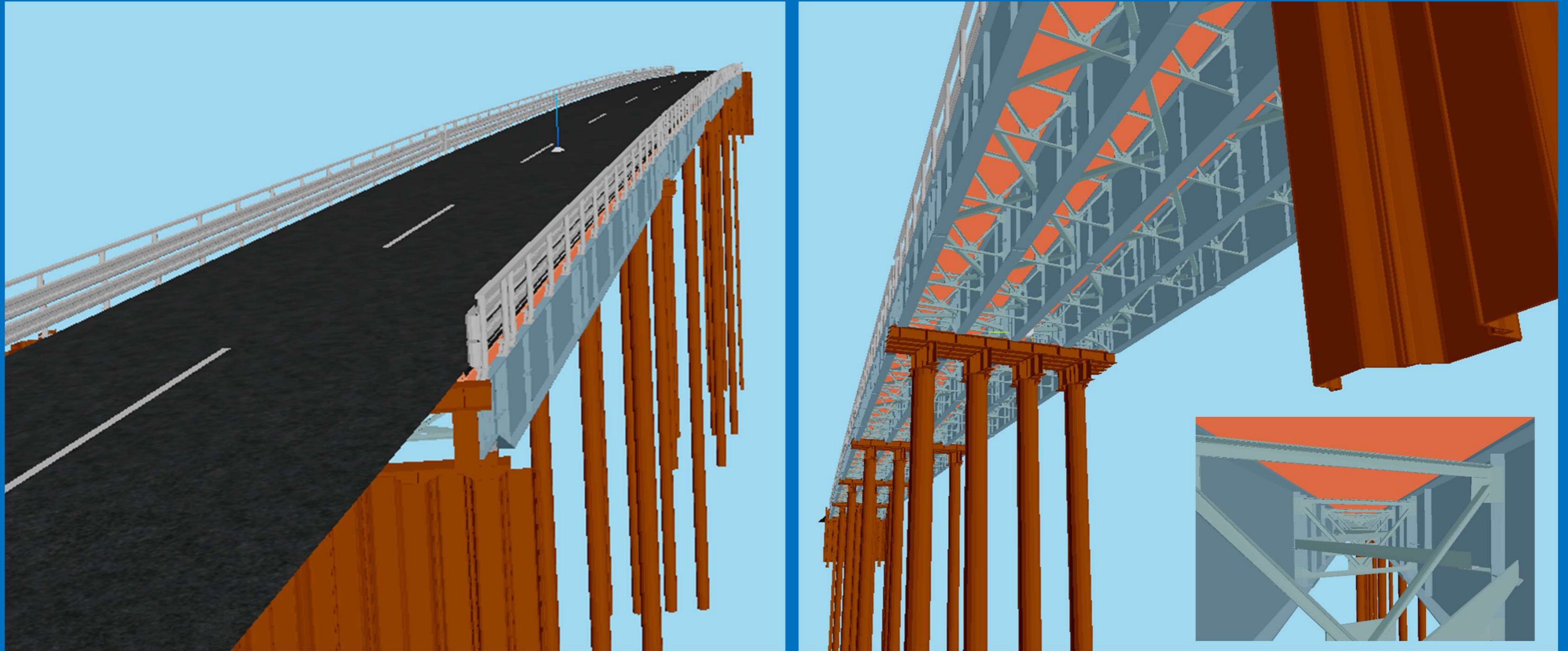
【下り線建設後の様子】

現在 上り線の架け替えに着手

# 橋梁架替事業の流れ



# 迂回路仮橋の完成予想図



# 上り線完成予定図

