

神奈川県青少年科学体験活動 推進協議会 NEWS 第136号

平成30年10月2日発行
事務局：県立青少年センター
科学部 科学支援課
電話：045-263-4470

事務局、10月に厚木市へ移転！



当協議会の事務局を務めております青少年センター科学部は、昭和37(1962)年の青少年センター開館以来、56年間、横浜の紅葉ヶ丘の地で、文字通り神奈川県の青少年行政のセンターとして活動してきましたが、今月(10月)、厚木市に移転することになりました。(10月1日記者発表)

← 左の写真は、西の空にかかる大きな虹。
写真の右下は伊勢原市の大山。
(9月10日の朝、事務局(科学部)撮影)

科学部の誕生

昭和37(1962)年の開館当時は、現科学部は学芸部という部署名でした。右の写真にあるように、青少年センターは屋上に天体観測ドーム、プラネタリウムを備えた施設で、日本中から視察が絶えない日本の最先端を行く「体験型科学博物館」でした(当時、プラネタリウムは日本に5つしかありませんでした)。子ども達が科学に触れて学んで遊べる、神奈川県民にとって親しみ深い施設として歩み始めました。

開館当時の青少年センター



協議会の発足

平成17(2005)年、青少年センターの耐震改修工事により、天体観測ドーム、プラネタリウム、科学展示室、3つの理科実験室が撤去され、科学部の活動部屋としては現「科学体験室」だけになりました。科学部にとって大きな転機となりましたが、県内各地へ出張する事業(移動科学教室や大学・博物館等への訪問など)にも力を入れるとともに、その連携組織として、科学部が事務局となり当協議会が発足しました。→裏面へ

リニューアル当時の青少年センター



では、本題(事務局移転)に入る前に、ちょっと植物のお話↓

Science Topics 【神奈川でよく見る蔓(つる)性植物】

次の写真は県内でよく見かける蔓性植物の花です。さて、何という植物でしょうか？(正解→裏面)

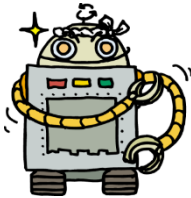


- A : 花の直径5mm、花弁は4枚。
花期は、6月～8月。
[ヒント] 生育が速く、覆われた植物が枯れてしまう。
- B : 花は釣りがね状で長さ1cm。
花期は、7月～9月。
[ヒント] 葉や茎に悪臭がある。
- C : 花は穂状について下から咲く。
花期は、8月～9月
[ヒント] 根から取れるデンプンは食用になる。

(事務局撮影)

横浜から厚木へ

平成30年2月の県議会で知事から次の発言がありました(答弁要旨から抜粋、翌日の神奈川新聞にも掲載)。「青少年センターを今の時代に合わせて、より効果的で魅力的なものにしたいと考えています。今年秋頃を目途に、科学部をロボット産業特区内の厚木市に移転し、企業や研究所、大学等との連携をさらに強化して、先端科学の体験会を全県的に展開することを検討しています。」



知事の方針を受け、厚木市のプロミティあつぎ(民間ビル)2階が移転先となりました。子ども達の科学体験活動のために、よりよい科学体験室となるよう現在改修中です。

厚木市へ移転することを示したポスター →



移転後も星空教室は横浜で



↑今年の6月24日、青少年センター屋上での星空教室の準備中の写真(夕焼けがきれいでした。左奥には富士山が見えています。)

移転先の「プロミティあつぎビル」の屋上は、星空観測ができません。そのため、星空教室などの天文関係講座は、これまでどおり紅葉ヶ丘の青少年センター屋上を利用します。

当協議会の事務局(科学部)の拠点は厚木【厚木オフィス】に移転しますが、天文関係講座のために、科学部の執務室が現青少年センターにも残ります【紅葉ヶ丘オフィス】(常駐はしません)。

【厚木オフィス】(移転先)

〒243-0018 神奈川県厚木市中町 4-16-21 プロミティあつぎビル2階
TEL 046-222-6370、6371 FAX 046-222-6373

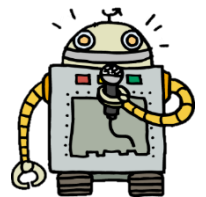
【紅葉ヶ丘オフィス】(現在の場所)

〒220-004 神奈川県横浜市西区紅葉ヶ丘 9-1
TEL 045-263-4470、4471 FAX 045-241-7088

キックオフイベント

10月下旬に引越しをする予定です。そして、11月11日(日曜)に、新拠点となるプロミティあつぎで、科学部のキックオフイベント(オープニングイベント)を行います。

協議会会員で厚木市に事務所がある「MANOI企画」さんに、ロボットダンスやロボットバトル体験をご披露いただく等の予定です(写真右)。



Science Topics (正解)



A: ヤブガラシ (藪枯らし)

藪(やぶ)を覆って枯らしてしまうほど生育が旺盛であることが名前の由来。

B: ヘクソカズラ (屁糞葛)

葉や茎が屁や糞のような悪臭を放つことが由来。(私が知る限りでは、生物の中で一番かわいそうな名前です…。)

C: クズ (葛)

「葛」は「蔓」と同じで、つる性植物のこと。根からとれるデンプンが「葛粉」。

事務局から

事務局(科学部)10月移転

冒頭、虹の爽やかな写真から始まった今号ですが、事務局は通常業務と並行して引っ越し準備も行っており、てんやわんやの大騒ぎです。しばらくバタバタしていますが、移転後もよろしくお願ひします。

(事務局 : 村上、高相、山田、宮城)



科学部は移転します。

日本では虹は七色。上から、赤・橙・黄・緑・青・藍・紫。→