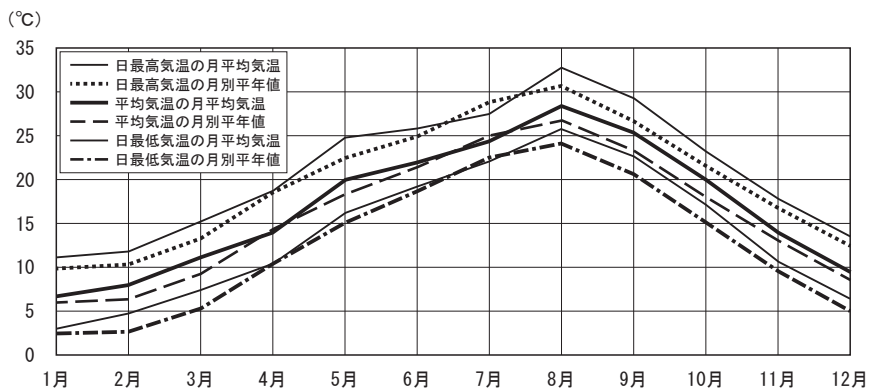


2

気象・地震

令和元年（2019年）横浜地方気象台月別気温変化図



平年値は、1981～2010年の30年間の平均

横浜地方気象台調

2 気 象 ・ 地 震

概 況	19
1 平 均 気 温	20
2 降 水 量	20
3 横浜地方気象台主要気象状況	20
4 横浜地方気象台月別降水量・日照時間変化図	21
5 平均気温・降水量分布図	22
6 横浜地方気象台月別累年順位更新表	23
7 横浜地方気象台冬日・夏日・真夏日・猛暑日	23
8 地 震 表	24

概 況

令和元年全般 1月は、冬型の気圧配置や高気圧に覆われて晴れた日が多くなりましたが、低気圧や気圧の谷の影響で曇りや雨の日もありました。2月は、冬型の気圧配置は長続きせず、天気は数日の周期で変化しました。3月は、低気圧が数日の周期で通過しましたが、中旬を中心に高気圧に覆われて晴れた日が多くなりました。4月は、天気は数日の周期で変化しましたが、下旬は低気圧や湿った空気の影響で曇りや雨の日が多くなりました。5月は、高気圧に覆われて晴れた日が多くなりました。6月は、天気は数日の周期で変化しましたが、下旬には梅雨前線の影響により曇りや雨の日が多くなりました。7月は、梅雨前線やオホーツク海高気圧の影響で曇りや雨の日が多くなりました。8月は、前半は高気圧に覆われて晴れた日が多くなりましたが、後半は低気圧や前線の影響で曇りや雨の日が多くなりました。9月は、高気圧に覆われて晴れた日が多くなりました。8日から9日にかけては、台風第15号の影響で大荒れの天気となりました。10月は、低気圧や前線および湿った空気の影響などで、曇りや雨の日が多くなりました。12日には台風第19号が神奈川県を通過したため、大雨特別警報を発表しました。11月は、中旬までは高気圧に覆われて晴れた日が多くなりましたが、下旬は低気圧や前線の影響により雨の日が多くなりました。12月は、冬型の気圧配置は長続きせず、低気圧や前線が本州付近を通過することが多かったため、天気は数日の周期で変化しました。

平均気温 横浜の年平均気温は、16.9℃（平年差+1.1℃）で平年よりかなり高くなりました。

横浜の月平均気温は、年間を通して平年より高いか、かなり高くなりましたが、4月及び6月は平年並、7月は平年より低くなりました。

日照時間 横浜の年間日照時間は、2020.7時間（平年比103%）で平年並となりました。

横浜の月間日照期間は、3月から6月にかけて平年より多い月が続きましたが、その他の月は周期的に平年より多い少ないが繰り返されました。

降水量 横浜の年降水量は、1937.0mm（平年比115%）で平年より多くなりました。

横浜の月降水量は、前半は平年並か平年より少なくなりましたが、後半は平年より多い月が多くなりました。

梅雨 関東甲信地方の梅雨入りは6月7日ごろ（平年6月8日ごろ）で、梅雨明けは7月24日ごろ（平年7月21日ごろ）でした。

横浜の梅雨時期（6月～7月）の降水量は、446.0mm（平年359.3mm）でした。

台風 神奈川県に影響を及ぼした主な台風は、9月9日3時前に非常に強い勢力で三浦半島付近を通過し、9日5時前に千葉県付近に上陸後、関東地方を通過して、10日9時に日本の東で温帯低気圧に変わった台風第15号および10月12日19時前に大型で強い勢力で伊豆半島に上陸後、関東地方を通過し、13日12時に日本の東で温帯低気圧に変わった台風第19号の2個でした。これらの台風の影響により、県内では人的被害や建物被害が発生しました。

なお、台風の発生数は29個（平年値25.6個）で、接近数（全国）は15個（平年値11.4個）、上陸数（全国）は5個（平年値2.7個）でした。

※「令和元年全般」で引用している気象資料は横浜の資料。

※平年値は、1981～2010年の30年間の平均値。

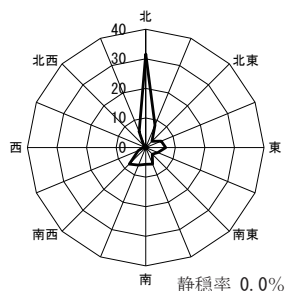
横浜の風配図（2019年）

【風配図】

1日24回、毎正時に観測された風向（16方位）を方位別に集計し、その度数を百分率（%）で表したもの。

※静穏：風速 0.3m/s未満

（横浜地方気象台まとめ）



1 平均気温 (令和元年)

単位 °C

横浜地方気象台調

観測所	月	1	2	3	4	5	6	7	8	9	10	11	12	年平均
△ 横 浜	△ 相 模	6.6	7.9	11.0	13.9	19.8	21.9	24.3	28.4	25.3	19.9	14.0	9.4	16.9
△ 海 老	△ 辻 堂	4.9	7.1	10.3	13.3	19.2	21.6	24.3	28.1	25.1	19.2	12.9	8.3	16.2
△ 小 田	△ 三 浦	6.5	8.0	11.2	13.9	19.6	21.8	24.2	28.0	25.5	20.1	14.0	9.7	16.9
△ 小 田	△ 三 浦	5.1	7.3	10.2	12.8	18.5	21.2	24.2	27.8	24.8	19.4	12.8	8.7	16.1
△ 小 田	△ 三 浦	7.2	8.0	11.1	13.6	19.2	21.4	23.7	27.5	24.9	19.8	14.1	10.0	16.7

(注) △印は、アメダス(地域気象観測所)資料。

2 降水量 (令和元年)

単位 mm

横浜地方気象台調

観測所	月	1	2	3	4	5	6	7	8	9	10	11	12	全年
△ 横 浜	△ 相 模	14.5	48.5	101.0	93.5	152.5	271.0	175.0	86.5	282.0	464.5	114.0	134.0	1937.0
△ 相 模	△ 相 模	11.5	22.0	151.5	71.0	133.0	233.0	230.0	148.5	220.5	927.0	111.5	61.5	2321.0
△ 相 模	△ 相 模	12.0	29.5	120.0	121.5	181.5	257.0	174.5	171.5	206.0	705.0	133.5	68.0	2180.0
△ 日 吉	△ 日 吉	13.0	38.0	100.5	75.5	119.0	231.0	175.5	55.5	///	///	///	0.0	808.0]
△ 日 吉	△ 日 吉	17.0	47.5	138.0	162.5	270.5	277.5	286.0	392.5	179.0	847.0	152.5	95.0	2865.0
△ 海 老	△ 海 老	11.0	48.5	123.0	134.0	219.5	221.0	132.0	84.5	162.5	539.0	116.5	72.5	1864.0
△ 海 老	△ 海 老	10.5	37.5	64.5	120.5	192.5	193.0	116.0	102.0	112.0	406.0	82.0	75.0	1511.5
△ 辻 堂	△ 辻 堂	16.0	42.0	96.5	118.0	209.0	219.0	134.5	108.0	165.0	371.0	93.5	156.5	1729.0
△ 箱 根	△ 箱 根	34.5	94.5	224.5	259.0	267.0	615.5	529.0	496.0	300.5	1451.0	325.0	148.5	4745.0
△ 小 田	△ 小 田	21.5	49.0	115.0	212.0	207.5	300.5	198.5	170.5	132.5	541.5	147.0	89.5	2185.0
△ 小 田	△ 小 田	18.0	51.5	90.0	135.5	154.5	217.0	205.0	74.0	178.5	332.5	95.5	94.5	1646.5

- (注) 1 △印は、アメダス(地域気象観測所)資料。
 2 日吉のデータは、雨量計の不具合のため、9月1日から12月24日まで欠測とする。
 3 ///印は、欠測または観測を行っていないため、データが求められない。
 4]印は、統計を行う対象資料が許容範囲を超えて欠けている。(資料不足値)

3 横浜地方気象台主要気象状況 (令和元年)

横浜地方気象台調

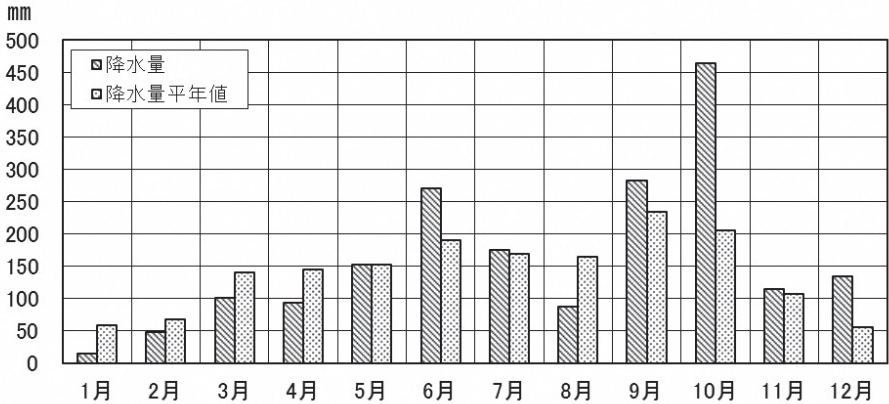
項目	月	1	2	3	4	5	6	7	8	9	10	11	12	年
	気温°C	日最高気温の平均	11.0	11.7	15.1	18.6	24.7	25.8	27.4	32.7	29.3	23.2	17.8	13.4
日最低気温の平均		2.9	4.6	7.3	10.3	16.1	19.1	22.0	25.7	22.6	17.1	10.6	6.3	13.7
相対湿度(%)	日最高気温の極値	16.3	20.6	22.1	24.7	31.3	31.1	33.8	35.6	34.2	30.6	23.5	20.3	35.6
	日最低気温の極値	1.2	-0.2	2.3	3.6	9.7	15.2	17.8	22.6	19.2	12.8	3.9	3.6	-0.2
日照時間(時間)	平均相対湿度	48	57	58	61	66	79	86	77	75	76	65	64	68
	最小相対湿度	17	22	18	14	18	31	51	43	44	26	30	27	14
日照率(%)	日照時間(時間)	213.4	124.2	184.7	194.3	234.5	151.9	97.2	219.5	166.4	116.5	176.5	141.6	2020.7
	日照率(%)	69	41	50	50	54	35	22	53	45	33	57	47	46
平均雲量(10分比)	平均雲量(10分比)	3.4	///	///	///	///	///	///	///	///	///	///	///	3.4]
	日最大降水量(mm)	13.5	29.5	28.5	26.0	93.0	92.5	33.0	26.5	157.0	192.5	52.5	82.5	192.5
最深積雪(cm)	最深積雪(cm)	-	-	-	-	-	-	-	-	-	-	-	-	-
	平均風速	3.7	3.8	3.9	3.7	3.5	3.4	3.1	3.7	3.1	3.7	3.5	3.4	3.5
風速・風向(m/s)	日最大風速	11.5	11.1	12.6	11.8	13.1	11.0	10.3	10.2	23.4	23.8	11.3	12.6	23.8
	その風向	南西	北	西	南西	北	南南東	西南西	北	南南東	北	南南東	南南西	北
日最大瞬間風速	日最大瞬間風速	21.5	18.8	21.8	21.3	21.9	19.6	20.1	19.7	41.8	43.8	23.6	20.2	43.8
	その風向	北	北	西	南西	南南東	南西	南西	南南西	北	南南東	南西	北	北
震度1以上の地震回数	震度1以上の地震回数	4	0	2	1	3	8	6	3	1	5	2	5	40

- (注) 1 年の欄は、項目が平均のときは年平均、極値または最大値・最小値のときは年の極値または最大値・最小値、合計のときは年合計、回数のときは年総回数。
 2 震度1以上の地震回数は、横浜市中区山手町で震度1以上を観測した回数。
 3)印は、欠測を含む。(欠測回数が20%以下：準正常値)
 4]印は、統計を行う対象資料が許容範囲を超えて欠けている。(資料不足値)
 5 平均雲量(10分比)は、目視観測の自動化に伴い、2019年2月1日以降算出しない。
 6 ///印は、欠測または観測を行っていないため、データが求められない。

4 横浜地方気象台月別降水量・日照時間変化図（令和元年）

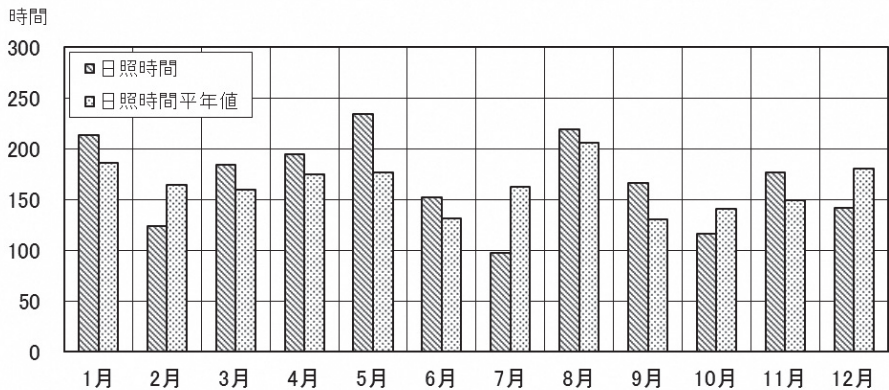
横浜地方気象台調

1 降水量



(注) 平年値は、1981年～2010年の30年間の平均。

2 日照時間

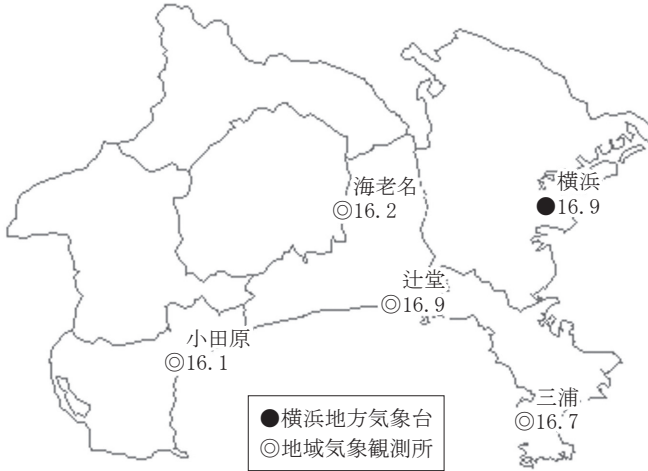


(注) 平年値は、1981年～2010年の30年間の平均。

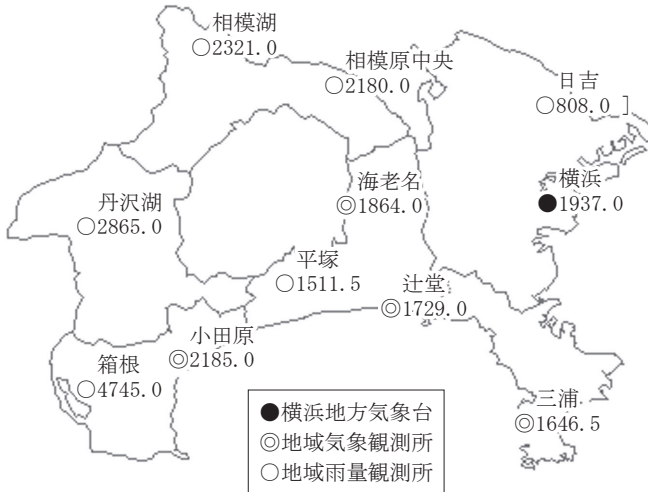
5 平均気温・降水量分布図（令和元年）

横浜地方気象台調

年平均気温（℃）



年間降水量（mm）



※日吉のデータは、雨量計の不具合のため欠測があります

6 横浜地方気象台月別累年順位更新表（令和元年）

横浜地方気象台調

月	日	要素	記録	順位	統計開始年
1月	—	月間日照時間の多い方から	213.4 時間	10位	1905年
2月	—	月平均気温の高い方から	7.9℃	5位	1897年
3月	—	月平均気温の高い方から	11.0℃	5位	1897年
4月	13日	日最小相対湿度	14%	9位	1950年
5月	10日	日最小相対湿度	18%	9位	1950年
	21日	日降水量	93.0 mm	8位	1897年
	21日	月最大24時間降水量	93.5 mm	7位	1950年
	25日	日最高気温の高い方から	31.0℃	3位	1897年
	26日	日最高気温の高い方から	31.3℃	1位	1897年
	27日	日最高気温の高い方から	30.9℃	4位	1897年
	—	月平均気温の高い方から	19.8℃	5位	1897年
7月	—	月間日照時間の少ない方から	97.2 時間	8位	1905年
8月	16日	日最低気温の高い方から	27.8℃	7位	1896年
	—	月平均気温の高い方から	28.4℃	4位	1896年
9月	9日	日最大瞬間風速・風向	北 41.8 m/s	2位	1938年
	9日	日最大10分間降水量	17.5 mm	5位	1937年
	9日	日最大1時間降水量	72.0 mm	1位	1937年
	9日	月最大24時間降水量	177.5 mm	6位	1950年
	10日	日最低気温の高い方から	26.6℃	8位	1896年
	—	月平均気温の高い方から	25.3℃	3位	1896年
10月	4日	日最低気温の高い方から	22.5℃	10位	1896年
	5日	日最高気温の高い方から	30.6℃	8位	1896年
	9日	日最小相対湿度	26%	9位	1950年
	12日	日最大風速・風向	南南東 23.8 m/s	4位	1896年
	12日	日最大瞬間風速・風向	南南東 43.8 m/s	1位	1938年
	12日	日降水量	192.5 mm	3位	1896年
	12日	月最大24時間降水量	199.0 mm	4位	1950年
	—	月平均気温の高い方から	19.9℃	1位	1896年
	—	月降水量の多い方から	464.5 mm	6位	1896年
11月	—	月平均気温の高い方から	14.0℃	9位	1896年
	—	月間日照時間の多い方から	176.5 時間	10位	1905年
12月	2日	日最大10分間降水量	14.0 mm	3位	1937年
	2日	日最大1時間降水量	27.5 mm	3位	1937年
	2日	日降水量	82.5 mm	4位	1896年
	2日	月最大24時間降水量	82.5 mm	5位	1950年
	—	月平均気温の高い方から	9.4℃	9位	1896年
	—	月降水量の多い方から	134.0 mm	7位	1896年

(注) 順位は2019年終了時点での順位。

7 横浜地方気象台冬日・夏日・真夏日・猛暑日（令和元年）

単位 日

横浜地方気象台調

	令和元年	平年値		令和元年	平年値
冬日	1	7.9	真夏日	57	43.3
夏日	119	103.8	猛暑日	1	1.2

(注) 1 平年値は1981～2010年の30年平均。

2 「冬日」 最低気温<0℃ 「真夏日」 最高気温≥30℃
 「夏日」 最高気温≥25℃ 「猛暑日」 最高気温≥35℃

8 地 震 表 (令和元年)

横浜地方気象台調

月日	時分	震央地名	震 源			マグニチュード	最大震度	神奈川県内の震度 (最大)
			北緯 (度分)	東経 (度分)	深さ (km)			
1 2	7:05	千葉県北西部	35° 43. 9'	140° 12. 0'	66	3.6	1	1
1 4	20:39	神奈川県東部	35° 24. 7'	139° 33. 3'	114	3.5	1	1
1 7	11:51	神奈川県西部	35° 22. 3'	139° 07. 1'	22	2.9	1	1
1 8	1:35	千葉県南部	35° 00. 9'	139° 54. 9'	52	4.1	2	2
1 8	23:08	山梨県東部・富士五湖	35° 28. 1'	138° 57. 9'	22	3.0	1	1
1 9	9:01	埼玉県秩父地方	35° 57. 1'	138° 49. 4'	154	3.8	1	1
1 14	13:23	茨城県南部	36° 09. 7'	139° 48. 6'	53	4.9	4	2
1 18	21:46	茨城県南部	35° 55. 2'	140° 25. 9'	54	5.3	3	3
1 29	12:42	千葉県東方沖	35° 00. 3'	141° 07. 3'	50	5.2	2	1
2 6	10:14	相模湾	35° 14. 4'	139° 09. 6'	14	3.1	2	2
2 21	0:59	千葉県南部	35° 10. 7'	139° 56. 3'	33	2.8	1	1
2 27	18:55	神奈川県東部	35° 32. 9'	139° 38. 7'	23	2.4	1	1
3 3	20:04	山梨県中・西部	35° 53. 0'	138° 42. 5'	6	3.7	2	1
3 4	8:58	千葉県南部	35° 10. 6'	139° 56. 3'	33	2.9	1	1
3 4	11:56	千葉県南部	35° 10. 6'	139° 56. 3'	34	3.0	1	1
4 5	17:23	千葉県南東沖	34° 41. 0'	140° 06. 9'	63	4.4	3	1
4 5	18:56	鳥島近海	30° 23. 8'	139° 00. 5'	414	5.9	2	1
5 9	21:02	相模湾	35° 10. 2'	139° 19. 1'	148	3.7	1	1
5 19	8:53	静岡県東部	35° 13. 0'	138° 59. 7'	2	2.6	1	1
5 20	7:48	千葉県南東沖	35° 00. 0'	140° 04. 6'	17	3.9	3	1
5 24	12:40	埼玉県南部	35° 57. 0'	139° 24. 8'	106	4.1	3	2
5 25	15:20	千葉県北東部	35° 21. 4'	140° 17. 4'	38	5.1	5弱	3
5 26	0:29	伊豆半島東方沖	35° 03. 2'	139° 06. 0'	7	2.7	2	1
5 28	6:25	千葉県北西部	35° 41. 6'	140° 02. 7'	68	3.2	1	1
6 1	7:58	千葉県北東部	35° 22. 1'	140° 17. 6'	35	4.7	4	2
6 2	19:41	東京湾	35° 04. 9'	139° 48. 8'	70	3.3	1	1
6 4	13:39	鳥島近海	29° 03. 3'	139° 39. 7'	445	6.2	4	1
6 11	0:25	静岡県中部	34° 55. 8'	138° 13. 8'	29	4.0	2	1
6 11	10:59	千葉県北西部	35° 48. 3'	140° 11. 4'	60	3.7	2	1
6 17	8:00	茨城県北部	36° 30. 9'	140° 35. 0'	77	5.1	4	2
6 18	22:22	山形県沖	38° 36. 4'	139° 28. 7'	14	6.7	6強	1
6 20	1:55	千葉県南東沖	35° 00. 6'	140° 11. 7'	76	4.4	2	2
6 24	9:11	千葉県南東沖	34° 55. 7'	139° 57. 8'	61	5.2	4	4
6 24	13:41	千葉県北西部	35° 48. 1'	140° 05. 2'	63	3.2	1	1
6 24	19:22	伊豆半島東方沖	35° 04. 0'	139° 06. 0'	8	4.1	4	3
7 4	9:04	東京湾	35° 37. 5'	140° 02. 2'	67	3.8	1	1
7 5	16:43	静岡県伊豆地方	35° 02. 8'	139° 06. 1'	5	3.3	3	1
7 7	3:51	千葉県東方沖	35° 39. 2'	140° 44. 0'	48	4.3	2	1
7 8	19:18	千葉県南東沖	34° 50. 6'	139° 58. 7'	54	3.8	1	1
7 8	22:54	神奈川県西部	35° 30. 3'	139° 05. 1'	23	4.3	3	3
7 19	14:19	千葉県北西部	35° 37. 2'	140° 07. 0'	68	3.6	2	1
7 23	9:10	千葉県東方沖	35° 39. 6'	140° 45. 0'	49	4.2	2	1
7 23	15:28	千葉県北西部	35° 38. 4'	140° 09. 8'	67	3.9	2	1
7 25	7:14	千葉県東方沖	35° 08. 8'	140° 34. 1'	58	5.1	3	2
7 28	3:31	三重県南東沖	33° 09. 6'	137° 23. 8'	393	6.6	4	2
7 29	5:58	神奈川県西部	35° 21. 7'	139° 06. 9'	20	2.9	1	1
7 30	5:37	八丈島東方沖	32° 54. 7'	140° 46. 6'	59	5.9	3	2
8 4	19:23	福島県沖	37° 42. 4'	141° 37. 9'	45	6.4	5弱	3
8 9	17:15	山梨県東部・富士五湖	35° 28. 6'	138° 59. 3'	23	3.0	2	1
8 13	9:18	山梨県東部・富士五湖	35° 32. 9'	139° 00. 3'	20	2.7	1	1
8 23	20:49	千葉県南部	35° 21. 0'	140° 01. 0'	40	4.0	2	2
8 27	0:13	神奈川県西部	35° 29. 9'	139° 04. 1'	14	4.2	3	2

8 地 震 表 (令和元年) つづき

横浜地方気象台調

月日	時分	震央地名	震 源			マグニチュード	最大震度	神奈川県内の 震度 (最大)
			北緯 (度分)	東経 (度分)	深さ (km)			
8 27	0:15	神奈川県西部	35° 30. 0'	139° 03. 9'	14	3. 0	1	1
9 13	1:35	千葉県北西部	35° 33. 3'	140° 11. 6'	56	3. 3	2	1
9 14	9:13	千葉県南東沖	35° 03. 9'	140° 31. 3'	97	4. 0	1	1
9 14	11:54	千葉県北西部	35° 38. 8'	140° 09. 9'	62	4. 1	2	1
9 17	18:22	神奈川県西部	35° 29. 8'	139° 04. 2'	14	3. 0	2	1
10 6	18:28	千葉県東方沖	35° 11. 8'	140° 32. 9'	59	3. 9	2	1
10 9	4:58	千葉県北西部	35° 47. 9'	140° 06. 8'	62	4. 2	2	2
10 9	16:48	東京都23区	35° 42. 9'	139° 36. 6'	27	3. 5	3	2
10 12	18:21	千葉県南東沖	34° 40. 4'	140° 38. 9'	75	5. 4	4	3
10 20	11:20	東京都多摩東部	35° 39. 3'	139° 26. 3'	27	3. 2	2	2
10 31	11:06	千葉県北西部	35° 48. 0'	140° 06. 7'	62	3. 8	1	1
11 3	23:55	茨城県南部	36° 02. 1'	139° 54. 7'	42	3. 8	2	1
11 17	20:05	伊豆大島近海	34° 38. 3'	139° 03. 1'	13	4. 7	4	2
11 22	2:48	東京湾	35° 37. 7'	140° 01. 7'	70	3. 1	1	1
11 22	5:23	茨城県南部	36° 04. 2'	139° 53. 4'	45	4. 5	3	2
11 28	21:30	東京都多摩東部	35° 37. 8'	139° 26. 6'	126	3. 7	1	1
12 3	10:18	茨城県南部	36° 08. 5'	139° 49. 0'	52	4. 7	4	2
12 3	20:02	千葉県北西部	35° 44. 0'	139° 58. 0'	78	3. 8	2	1
12 4	10:38	茨城県北部	36° 48. 5'	140° 32. 3'	9	4. 9	4	2
12 4	18:12	茨城県南部	36° 08. 2'	139° 48. 1'	51	4. 0	3	1
12 4	19:35	栃木県北部	36° 57. 2'	139° 40. 8'	7	4. 8	4	2
12 14	3:24	伊豆大島近海	35° 01. 8'	139° 27. 0'	33	4. 3	3	3
12 16	4:13	千葉県東方沖	35° 09. 2'	140° 33. 9'	59	4. 3	3	1
12 16	17:04	山梨県東部・富士五湖	35° 28. 1'	138° 56. 7'	23	3. 3	2	2
12 24	9:11	伊豆半島東方沖	35° 05. 5'	139° 06. 9'	0	1. 9	1	1

- (注) 1 神奈川県内で震度 1 以上が観測された地震。(令和 2 年10月28日現在)
 2 最大震度は全国の観測点の最大震度。

