



新型コロナウイルス感染症について

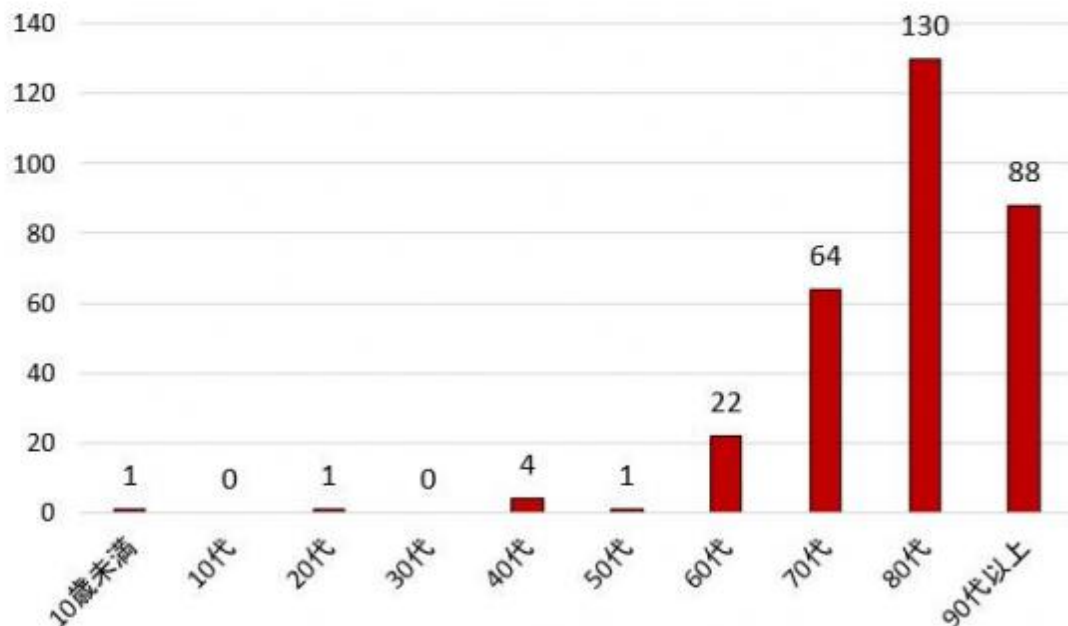
令和4年5月

神奈川県健康医療局

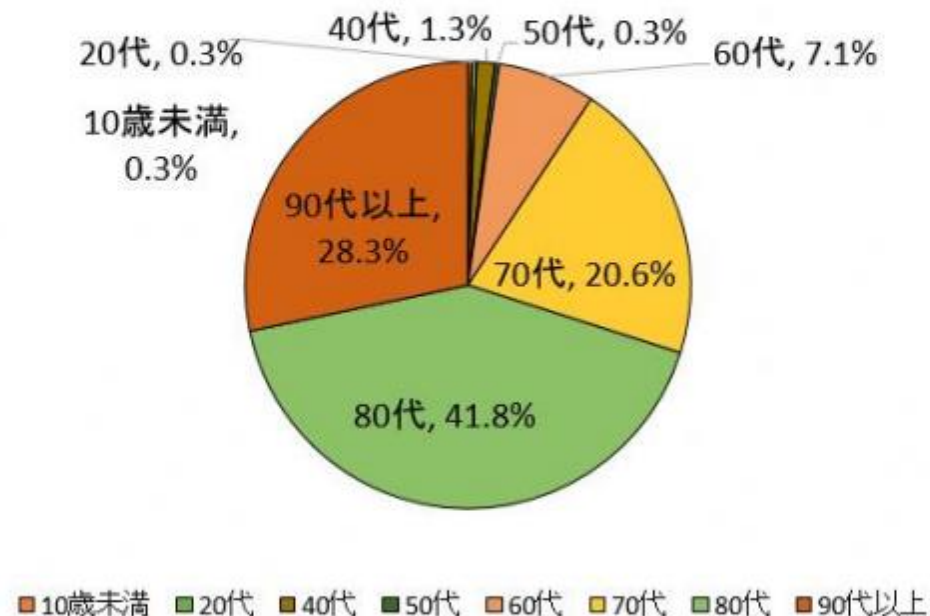
神奈川県令和4年1月～2月の死亡者数（年代別）

○ 年代別の死亡者数は、60歳代以上で約98%、70歳代以上約90%

◇ 令和4年1月～2月の年代別死亡者数（実数）311人



◇ 令和4年1月～2月の年代別死亡者の割合



（出典） COVID-19入院者傾向調査（2月分は速報値）

※ 1月分の回答医療機関数：97 回答率：98% 2月分の回答医療機関数：79 回答率：78.2%

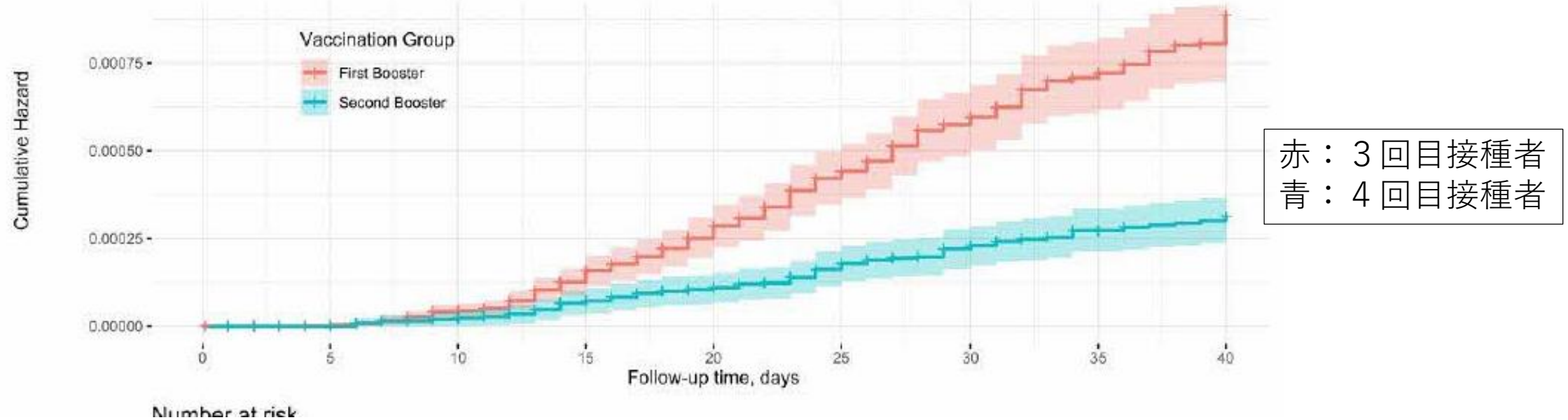
(参考) 年齢・接種歴別死亡率等

第80回(令和4年4月13日) 新型コロナウイルス感染症対策 アドバイザリーボード資料(第6波における重症化率・致死率について(暫定版))より引用
 ※令和4年1月1日から2月28日までの間の石川県等の死亡率等データ

ワクチン	年齢	10歳未満	10代	20代	30代	40代	50代	60代	70代	80代	90代以上
まとめ	感染者数(人)	18,511	17,400	18,549	18,274	17,354	10,598	6,887	5,357	3,949	2,159
	重症/死亡者数(人)	4/0	0/0	0/0	1/0	8/3	13/3	40/20	109/66	168/145	140/134
	重症化率(%)	0.02	0.00	0.00	0.01	0.05	0.12	0.58	2.03	4.25	6.48
	致死率(%)	0.00	0.00	0.00	0.00	0.02	0.03	0.29	1.23	3.67	6.21
ワクチン接種歴あり(3回)	感染者数(人)	0	8	365	610	619	356	318	315	279	207
	重症/死亡者数(人)	0/0	0/0	0/0	0/0	0/0	0/0	1/1	3/2	6/5	2/2
	重症化率(%)	0.00	0.00	0.00	0.00	0.00	0.00	0.31	0.95	2.15	0.97
	致死率(%)	0.00	0.00	0.00	0.00	0.00	0.00	0.31	0.63	1.79	0.97
ワクチン接種歴あり(2回以下)	感染者数(人)	31	5,623	8,315	8,575	8,763	5,433	3,651	2,883	1,937	975
	重症/死亡者数(人)	0/0	0/0	0/0	0/0	4/1	6/1	17/8	56/33	71/61	61/58
	重症化率(%)	0.00	0.00	0.00	0.00	0.05	0.11	0.47	1.94	3.67	6.26
	致死率(%)	0.00	0.00	0.00	0.00	0.01	0.02	0.22	1.14	3.15	5.95
ワクチン接種歴なし	感染者数(人)	14,714	6,478	3,922	3,120	2,296	1,196	639	601	709	461
	重症/死亡者数(人)	3/0	0/0	0/0	1/0	2/2	6/2	11/4	23/12	54/47	45/43
	重症化率(%)	0.02	0.00	0.00	0.03	0.09	0.50	1.72	3.83	7.62	9.76
	致死率(%)	0.00	0.00	0.00	0.00	0.09	0.17	0.63	2.00	6.63	9.33

3回目接種から4か月以上経過した60歳から100歳の方について、
3回目接種のみの方よりも4回目接種した方のほうが死亡率が低いことが報告されている。

3回目接種者と比較した4回目接種者の死亡率の推移



第32回厚生科学審議会予防接種・ワクチン分科会資料より

ワクチン全世代接種率（追加接種）





対象 (初回接種完了者)	集計 方法		4/26火	4/27水	4/28-5/1 木-日	5/2-5/5 月-木	5/6-5/8 金-日	全国 (最新時点)
12歳から39歳 (若年層) 2,192,218人	累計	3回目接種済数 (回)	785,339	797,546	852,471	874,704	907,774	11,256,164
		3回目接種率	35.8%	36.4%	38.9%	39.9%	41.4%	39.4%
		↳ 若年層人口 接種率 (人口：2,738,505人)	28.7%	29.1%	31.1%	31.9%	33.1%	31.1%
	日計	前日からの増加数 (回)	14,111	12,207	54,925	22,233	33,070	—
高齢者 2,183,244人	累計	3回目接種済数 (回)	2,017,651	2,020,290	2,026,562	2,029,846	2,034,837	31,435,350
		3回目接種率	92.5%	92.6%	92.9%	93.0%	93.2%	93.3%
		↳ 高齢者人口 接種率 ※国の公表数値 (人口：2,327,286人)	86.7%	86.8%	87.1%	87.2%	87.4%	87.9%
12歳から64歳 5,094,587人	累計	3回目接種済数 (回)	2,698,704	2,725,636	2,830,265	2,875,271	2,937,927	37,013,997
		3回目接種率	53.0%	53.5%	55.6%	56.4%	57.7%	56.0%
	日計	前日からの増加数 (回)	30,612	26,932	104,629	45,006	62,656	—
12歳以上 7,360,801人	累計	3回目接種済数 (回)	4,724,441	4,754,102	4,865,226	4,914,103	4,982,261	68,607,949
		3回目接種率	64.2%	64.6%	66.1%	66.8%	67.7%	68.1%
		↳ 全人口 接種率 ※国の公表数値 (人口：9,220,245人)	51.2%	51.6%	52.8%	53.3%	54.0%	54.2%
	日計	前日からの増加数 (回)	33,686	29,661	111,124	48,877	68,158	776,193

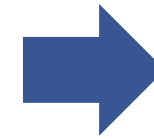
※表中に記載されている対象者数は最新時点の接種率の計算で用いた数値であり、それ以前の接種率の算出に用いた対象者数とは異なります。

※VRSは登録にタイムラグがあるため、同じ日の接種実績でも抽出時点によって数値が異なります(「前日からの増加数」には、抽出時点で新たに登録された「該当日より前の接種実績」も含まれます。)

○ 4/28付け厚生労働省事務連絡「追加接種(4回目接種)の体制確保について その2」

項目	内容
接種間隔	3回目接種から <u>5ヶ月以上経過後 1回</u>
ワクチン	ファイザー社もしくは武田／モデルナ社
接種対象	① 60歳以上の方 ② 18歳～60歳の ・基礎疾患保有者 ・その他感染した際に重症化リスクが高いと医師が認める者 ※②は努力義務なし
予算	接種体制確保に必要な費用については、国が全額負担
その他	予防接種法の関係政省令改正後、5月下旬頃から接種が開始できる見込み

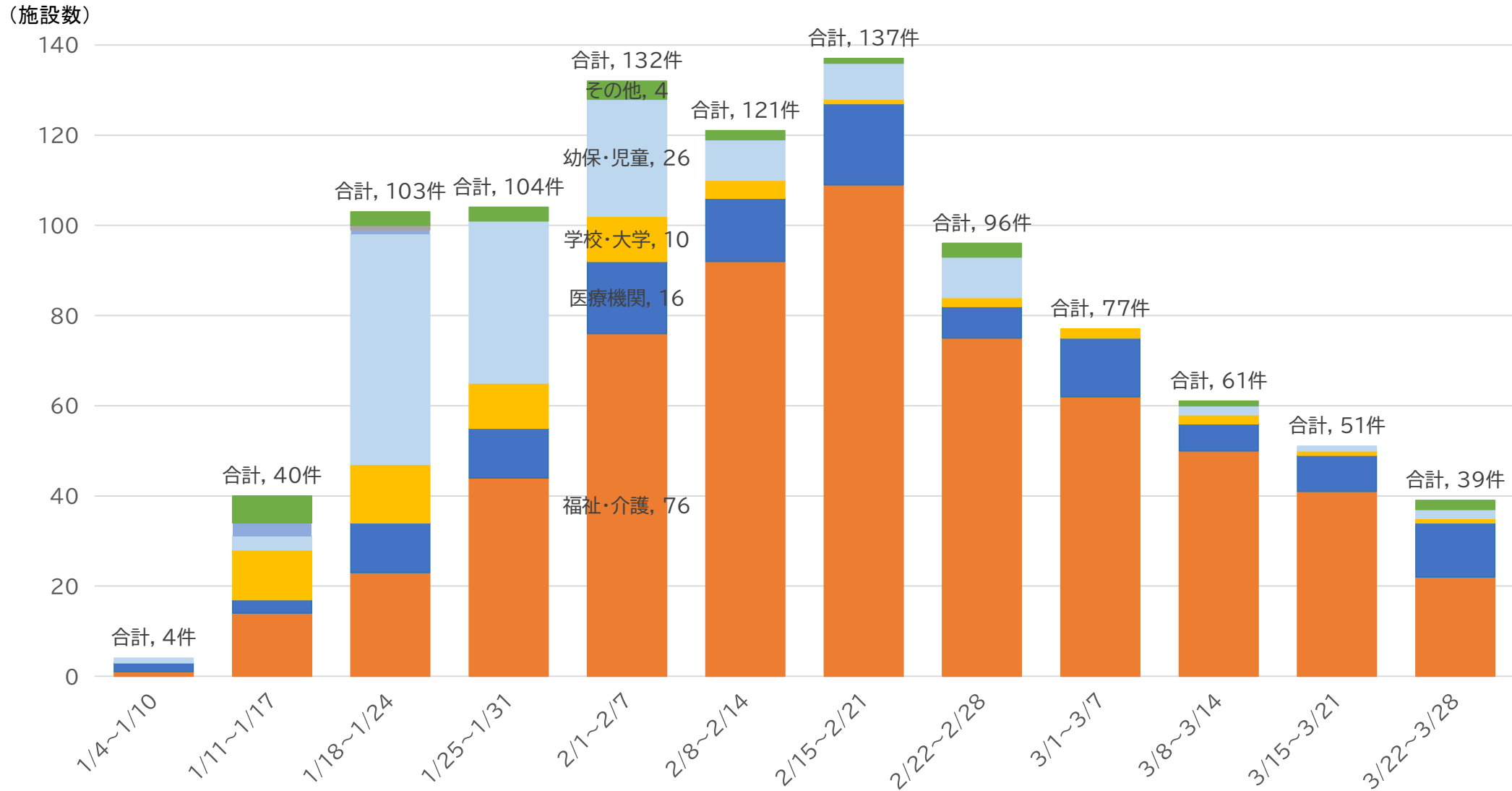
負荷の原因	
① 	入院患者増加
② 	入院患者の介護負荷の増
③ 	他の病棟閉鎖・ 一般診療停止
④ 	救急外来受診増



高齢者の感染対策
重症化予防がキーとなる

第6波における高齢者施設のクラスター発生状況

【施設別】新規クラスター発生動向



1 検査体制の確保・拡大



- ・ 初発の陽性者が発生した高齢者施設で検査体制の無い施設へは検査チームを派遣します
- ・ 迅速な検査により、速やかに治療へとつなげる体制を構築します

2 高齢者施設データベースの整備



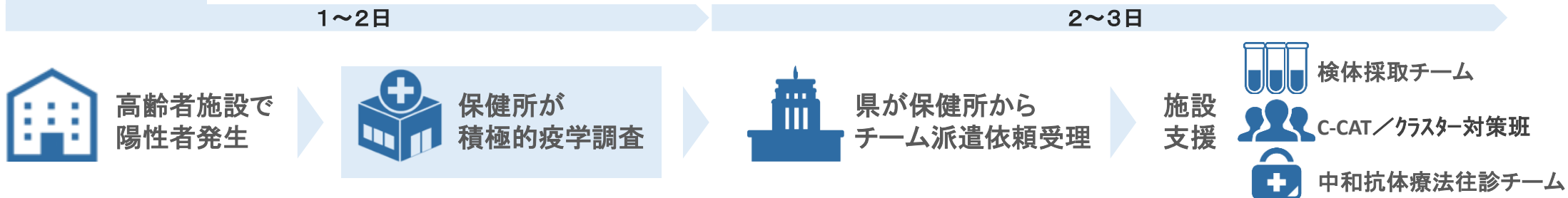
- ・ 最新の医療連携情報として、高齢者施設等の情報基盤を整理します
- ・ 上記を元にし、対応にあたる各グループの情報連携基盤を整備します

3 施設内治療医療機関(仮)の開拓



- ・ 施設に医療支援を行うため、対応可能な医療機関を新たに開拓します

従来の対応

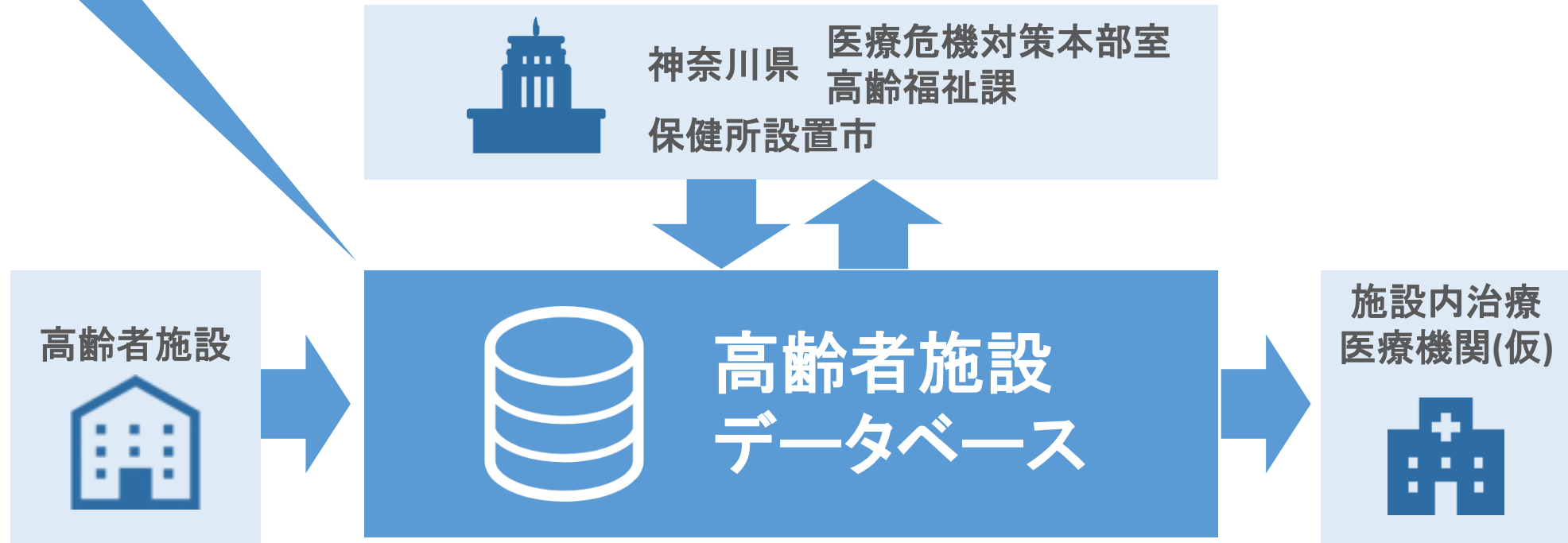


今後の対応



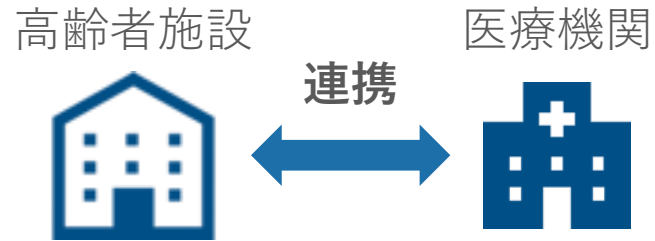
検体採取チームを充実・強化し、迅速に検査・治療へつなげる体制を、まずは県所管域から実施します

県内約**2,800**の高齢者施設に、医療機関との連携状況を調査しました



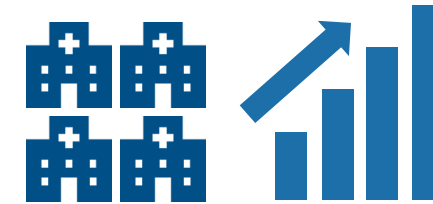
関係者が最新の医療連携情報を反映・共有できる、
統合型データベースを整備します

高齢者施設と医療機関のマッチング



- 施設で陽性者発生時は、連携する医療機関が治療を担当
- 連携する医療機関がない場合は、**治療を担当する「施設内治療医療機関（仮）」**を神奈川県が事前にマッチング

「施設内治療医療機関（仮）」の拡大



- 連携する医療機関がない施設への治療を担当する**「施設内治療医療機関（仮）」**を**県医師会**や**病院協会**等のご協力を得ながら**募集**

**医療機関と高齢者施設を事前に紐づけて、
感染者の発生に備えます**