

II 管理経費の節減等

6 節減努力等

(1) 年度別収支計画

ア 収入計画

(単位：千円)

区分	5年度	6年度	7年度	8年度	9年度
利用料金収入					

イ 支出計画

(単位：千円)

区分	5年度	6年度	7年度	8年度	9年度
人件費					
事務費					
維持管理費					
消費税及び地方消費税					
支出計					

ウ 指定管理料提案額

(単位：千円)

区分	5年度	6年度	7年度	8年度	9年度
指定管理料提案額	48,576	47,776	47,076	47,056	46,866

※ (別紙4)「湘南港の各年度想定収支・積算内訳」を参考に記載してください。

※ 「イ支出計画」の区分欄は、適宜追加してください。

※ 指定管理料提案額は、県の想定する指定管理料(積算価格)を上回る提案については、失格とします。

(2) 令和5年度収支計画

ア 令和5年度収入計画

(単位：千円)

区分	金額	積算内訳
利用料金収入		

イ 令和5年度支出計画

(単位：千円)

区分	金額	積算内訳
人件費		
事務費		
維持管理費		
消費税及び地方消費税		
支出計		

ウ 令和5年度指定管理料提案額

(単位：千円)

区分	金額	積算内訳
指定管理料提案額	48,576	

※ (別紙4)「湘南港の各年度想定収支・積算内訳」を参考に記載し、積算内訳は、物件ごと、項目ごとにできるだけ詳しく記載してください。

※ 「イ支出計画」の区分欄は、適宜追加してください。

※ 積算根拠となる資料を適宜添付してください。

※ 指定管理料提案額は、県の想定する指定管理料(積算価格)を上回る提案については、失格とします。

(3) 令和5年度人件費内訳

役職	担当業務内容、資格、年代、実務経験年数	雇用形態	一週間の勤務時間	積算内訳(千円)		
				給与・賞与・賞金	各種手当	法定福利費
1 ハーバーマスター 統括部長(所長)						
2 ポートサービス課長 ハーバーマスター代理①						
3 管理課長 ハーバーマスター代理②						
4 施設管理課長						
5 ポートサービス課 主任						
6 ポートサービス課員						
7 ポートサービス課員						
8 ポートサービス課員						
9 ポートサービス課員						
10 管理課 主任						
11 管理課員						
12 管理課員						
13 管理課員						
14 施設管理課 主任						
15 施設管理課員						
16 施設管理課員						
17 施設管理課員						
18 施設管理課員						
19 施設管理課員						
20 施設管理課員						
21 繁忙時アルバイト						
22 繁忙時アルバイト						
23 繁忙時アルバイト						
24 繁忙時アルバイト						
25 繁忙時アルバイト						

(2) 令和6年度収支計画

ア 令和6年度収入計画

(単位：千円)

区分	金額	積算内訳
利用料金収入		

イ 令和6年度支出計画

(単位：千円)

	区分	金額	積算内訳
人件費			
事務費			
維持管理費			
	消費税及び地方消費税		
	支出計		

ウ 令和6年度指定管理料提案額

(単位：千円)

区分	金額	積算内訳
指定管理料提案額	47,776	

- ※ (別紙4)「湘南港の各年度想定収支・積算内訳」を参考に記載してください。
- ※ 「イ支出計画」の区分欄は、適宜追加してください。
- ※ 指定管理料提案額は、県の想定する指定管理料(積算価格)を上回る提案については、失格とします。

(3) 令和6年度人件費内訳

役職	担当業務内容、資格、年代、実務経験年数	雇用形態	一週間の勤務時間	積算内訳(千円)		
				給与・賞与	各種手当	法定福利費
1 ハーバーマスター 統括部長(所長)						
2 ポートサービス課長 ハーバーマスター代理①						
3 管理課長 ハーバーマスター代理②						
4 施設管理課長						
5 ポートサービス課 主任						
6 ポートサービス課員						
7 ポートサービス課員						
8 ポートサービス課員						
9 ポートサービス課員						
10 管理課 主任						
11 管理課員						
12 管理課員						
13 管理課員						
14 施設管理課 主任						
15 施設管理課員						
16 施設管理課員						
17 施設管理課員						
18 施設管理課員						
19 施設管理課員						
20 施設管理課員						
21 繁忙時アルバイト						
22 繁忙時アルバイト						
23 繁忙時アルバイト						
24 繁忙時アルバイト						
25 繁忙時アルバイト						

(2) 令和7年度収支計画

ア 令和7年度収入計画

(単位：千円)

区分	金額	積算内訳
利用料金収入		

イ 令和7年度支出計画

(単位：千円)

区分	金額	積算内訳
人件費		
事務費		
維持管理費		
消費税及び地方消費税		
支出計		

ウ 令和7年度指定管理料提案額

(単位：千円)

区分	金額	積算内訳
指定管理料提案額	47,076	

- ※ (別紙4)「湘南港の各年度想定収支・積算内訳」を参考に記載してください。
- ※ 「イ支出計画」の区分欄は、適宜追加してください。
- ※ 指定管理料提案額は、県の想定する指定管理料(積算価格)を上回る提案については、失格とします。

(3) 令和7年度人件費内訳

役職	担当業務内容、資格、年代、実務経験年数	雇用形態	一週間の勤務時間	積算内訳 (千円)		
				給与・賞与 手当	各種手当	法定福利費
1 ハーバーマスター 統括部長 (所長)						
2 ポートサービス課長 ハーバーマスター代理①						
3 管理課長 ハーバーマスター代理②						
4 施設管理課長						
5 ポートサービス課 主任						
6 ポートサービス課員						
7 ポートサービス課員						
8 ポートサービス課員						
9 ポートサービス課員						
10 管理課 主任						
11 管理課員						
12 管理課員						
13 管理課員						
14 施設管理課 主任						
15 施設管理課員						
16 施設管理課員						
17 施設管理課員						
18 施設管理課員						
19 施設管理課員						
20 施設管理課員						
21 繁忙時アルバイト						
22 繁忙時アルバイト						
23 繁忙時アルバイト						
24 繁忙時アルバイト						
25 繁忙時アルバイト						

(2) 令和8年度収支計画

ア 令和8年度収入計画

(単位：千円)

区分	金額	積算内訳
利用料金収入		

イ 令和8年度支出計画

(単位：千円)

	区分	金額	積算内訳
人件費			
事務費			
維持管理費			
	消費税及び地方消費税		
	支出計		

ウ 令和8年度指定管理料提案額

(単位：千円)

区分	金額	積算内訳
指定管理料提案額	47,056	

※ (別紙4)「湘南港の各年度想定収支・積算内訳」を参考に記載してください。

※ 「イ支出計画」の区分欄は、適宜追加してください。

※ 指定管理料提案額は、県の想定する指定管理料(積算価格)を上回る提案については、失格とします。

(3) 令和8年度人件費内訳

役職	担当業務内容、資格、年代、実務経験年数	雇用形態	一週間の勤務時間	積算内訳(千円)		
				給与・賞与・賃金	各種手当	法定福利費
1	ハーバーマスター 統括部長(所長)					
2	ボートサービス課長 ハーバーマスター代理①					
3	管理課長 ハーバーマスター代理②					
4	施設管理課長					
5	ボートサービス課 主任					
6	ボートサービス課員					
7	ボートサービス課員					
8	ボートサービス課員					
9	ボートサービス課員					
10	管理課 主任					
11	管理課員					
12	管理課員					
13	管理課員					
14	施設管理課 主任					
15	施設管理課員					
16	施設管理課員					
17	施設管理課員					
18	施設管理課員					
19	施設管理課員					
20	施設管理課員					
21	繁忙時アルバイト					
22	繁忙時アルバイト					
23	繁忙時アルバイト					
24	繁忙時アルバイト					
25	繁忙時アルバイト					

(2) 令和9年度収支計画

ア 令和9年度収入計画

(単位：千円)

区分	金額	積算内訳
利用料金収入		

イ 令和9年度支出計画

(単位：千円)

区分	金額	積算内訳
人件費		
事務費		
維持管理費		
消費税及び地方消費税 支出計		

ウ 令和9年度指定管理料提案額

(単位：千円)

区分	金額	積算内訳
指定管理料提案額	46,866	

- ※ (別紙4)「湘南港の各年度想定収支・積算内訳」を参考に記載してください。
- ※ 「イ支出計画」の区分欄は、適宜追加してください。
- ※ 指定管理料提案額は、県の想定する指定管理料(積算価格)を上回る提案については、失格とします。

(3) 令和9年度人件費内訳

役職	担当業務内容、資格、年代、実務経験年数	雇用形態	一週間の勤務時間	積算内訳(千円)		
				給与・賞与・賃金	各種手当	法定福利費
1 ハーバーマスター 統括部長(所長)						
2 ボートサービス課長 ハーバーマスター代理①						
3 管理課長 ハーバーマスター代理②						
4 施設管理課長						
5 ボートサービス課 主任						
6 ボートサービス課員						
7 ボートサービス課員						
8 ボートサービス課員						
9 ボートサービス課員						
10 管理課 主任						
11 管理課員						
12 管理課員						
13 管理課員						
14 施設管理課 主任						
15 施設管理課員						
16 施設管理課員						
17 施設管理課員						
18 施設管理課員						
19 施設管理課員						
20 施設管理課員						
21 繁忙時アルバイト						
22 繁忙時アルバイト						
23 繁忙時アルバイト						
24 繁忙時アルバイト						
25 繁忙時アルバイト						

Ⅲ 団体の業務遂行能力について

7 人的な能力、執行体制

① 指定期間を通じて効果的・効率的に指定管理業務を行うための人員配置等の状況

ア 湘南港の運営に関して、指定期間を通じて効果的・効率的に指定管理業務を行うための人員配置等の考え方を記載してください。

【要約】効果的・効率的に指定管理業務を行うための人員配置等の考え方

- ✓ 事務部門、安全管理部門、施設管理部門に分けて運営
- ✓ 完全な分業ではなく、他部門業務の対応も可能な社内研修を実施(小型船舶免許も保有)
- ✓ 荒天等有事の際は、当直にて施設管理を徹底
- ✓ 繁忙期は地域雇用アルバイトの増員に加え、当グループマリーナより応援(無償支援)を行い、効率的かつ安全な管理運営を確保
- ✓ 安全管理やメンテナンス業務は、ベテランスタッフと若手でペアを組み、OJT を実施

1. 湘南港における効果的な人員配置

湘南港の運営は、事務作業と海上の安全管理、施設管理の3部門に大きくわけられます。

湘南港のスタッフの大半はヨットレースなどマリンスポーツの経験者であり、海をこよなく愛する人材が揃っています。

平常時はどの部門においても複数名を従事させ、作業に支障が起きないようにします。

また、祝祭日の様に作業が集中する場合は当グループマリーナから緊急に人員(小型船舶操縦士免許保有者等)を増やし対応し、利用者のサービスに支障がないよう、またスタッフの負担軽減に努めます。

なお、夏期繁忙期は臨時アルバイトを地域雇用し、安定したサービス提供を行います。

荒天時は、有事の際に即時対応するために、スタッフが当直し施設管理にあたります。

2. 次世代育成

海の安全管理や機器メンテナンスは、机上研修だけでは身につかないことが多々あります。

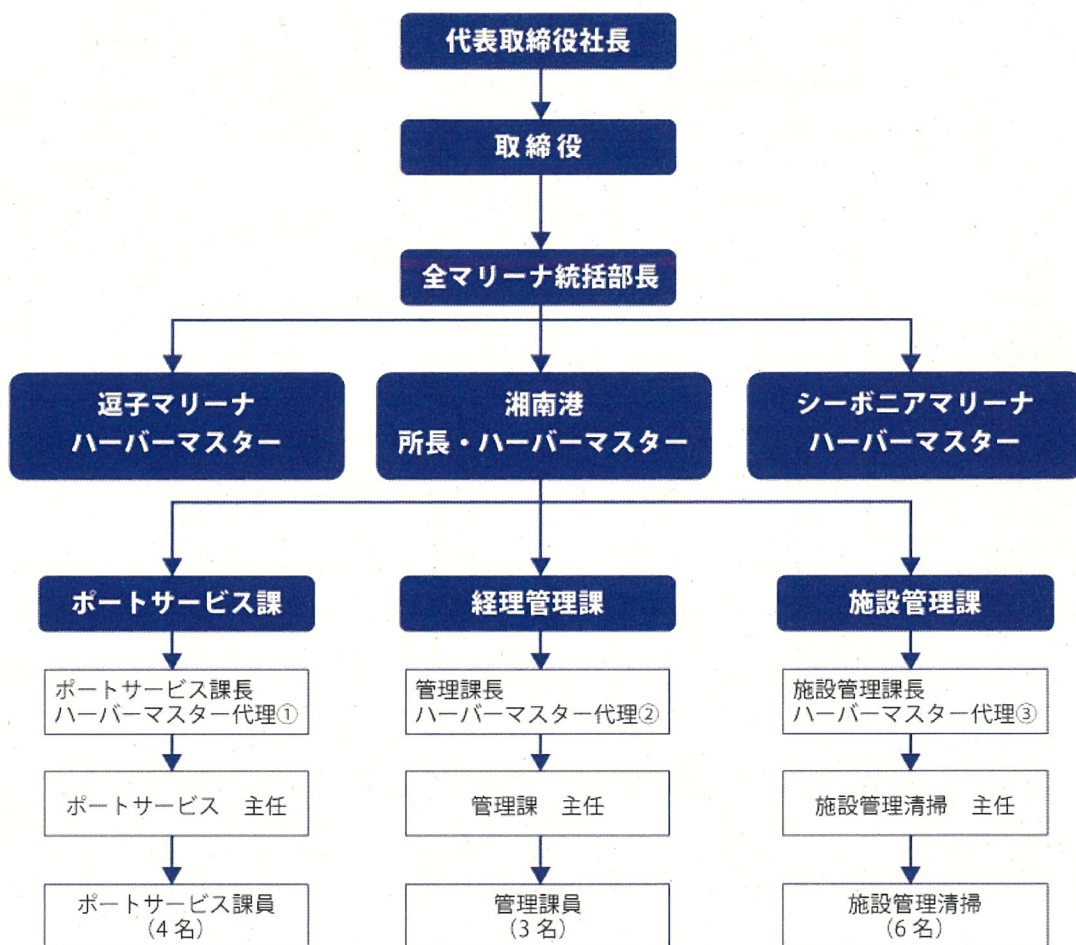
実務において、ベテランスタッフと若手スタッフがペアを組みOJT指導を行うことで、次世代のスタッフを育成しています。



当社グループマリーナ

イ 組織及び職員構成を職名、指揮命令系統が分かるように組織図を記載してください。また、団体等の組織全体の中での、湘南港の管理に関する業務の位置づけや他の業務との関連が明確になるように記載してください。（職員数は前記「令和5年度の人件費内訳」と整合するよう注意してください。）

湘南港における組織図を以下に示します。



組織図(湘南港)

ウ 職員構成による1ヶ月分の勤務計画表を例示してください。

		2022 年度 8 月							湘南港シフト表(案)																									
氏名	公休	出勤日数	1	2	3	4	5	6	7	8	9	10	11	12	13	14	15	16	17	18	19	20	21	22	23	24	25	26	27	28	29	30	31	
			月	火	水	木	金	土	日	月	火	水	木	金	土	日	月	火	水	木	金	土	日	月	火	水	木	金	土	日	月	火	水	
1	ハーバーマスター 統括部長(所長)																																	
2	ポートサービス課長 ハーバーマスター代理①																																	
3	管理課長 ハーバーマスター代理②																																	
4	施設管理課長																																	
5	ポートサービス課 主任																																	
6	ポートサービス課員																																	
7	ポートサービス課員																																	
8	ポートサービス課員																																	
9	ポートサービス課員																																	
10	管理課 主任																																	
11	管理課員																																	
12	管理課員																																	
13	管理課員																																	
14	施設管理課 主任																																	
15	施設管理課員																																	
16	施設管理課員																																	
17	施設管理課員																																	
18	施設管理課員																																	
19	施設管理課員																																	
20	施設管理課員																																	
21	繁忙期アルバイト																																	
22	繁忙期アルバイト																																	
23	繁忙期アルバイト																																	
24	繁忙期アルバイト清掃																																	
25	繁忙期アルバイト清掃																																	
	ポート課員・出勤数																																	
	管理課員・出勤数 (所長含む)																																	
	施設管理課員・出勤数																																	
	出勤数計																																	