

# 企業の社会的責任として 社会課題に取り組む “CSV”へ展開

**FUJITSU**

FUJITSU GENERAL

株式会社 富士通ゼネラル

健康経営推進部

佐藤 光弘

# 自己紹介

## ◆ 略 歴 ◆

- 1984年 富士通株式会社 入社 (人事・給与・福利厚生・健康管理等担当)  
 1999年 株式会社沖縄富士通システムエンジニアリング 総務課長  
 2004年 富士通株式会社 人事勤労部 担当部長 (システムエンジニア人事担当)  
 2009年 // 健康推進本部 健康事業推進統括部長  
 (2012年 東京大学大学院医学系研究科精神保健学分野及び  
 公益財団法人日本生産性本部協同設立「健康いきいきづくりフォーラム」設立準備会メンバー)  
 2013年 // 健康推進本部 健康事業推進統括部長  
 2016年 株式会社富士通ゼネラル 人材開発部 主席部長 (制度改革プロジェクト)  
 兼 富士通株式会社 健康推進本部員 (健康経営担当)  
 2017年 株式会社富士通ゼネラル 健康経営推進室長 兼 人事統括部 主席部長  
 2020年 // 健康経営推進部長 兼 人事統括部 主席部長

## 【社外委員】

- 2019年10月～ (一) 社会的健康戦略研究所 理事  
 2020年 4月～ 経済産業省、日本規格協会、「高齢化社会対応標準化 国内委員会」委員  
 2021年 9月～ 川崎市高津区 健康づくり推進連絡会 委員  
 2022年 7月～ (公) 日本生産性本部 健康いきいき職場づくりフォーラム ステアリング・コミッティ委員

【健康経営実践パートナーバリュー - 認定番号 EX2901821】

【横浜国立大学 ラウンドテーブル日本版2023受講修了】



# 当社グループ概要 (2022年3月時点)

【創立】 1936年 【資本金】 181億2,444万円

【従業員】 連結：8,398名

【事業内容】 空調機、情報通信システム、電子デバイス

【開発拠点】 日本（川崎）、タイ、中国（上海）、欧州（ドイツ）、米国（テキサス、カリフォルニア）

【営業拠点】 国内：36箇所 海外：販売子会社17社

【工場】

富士通将軍（上海）有限公司

（中国・上海市）

富士通将軍中央空調（無錫）有限公司 [FGCA]

（中国・無錫市）

Fujitsu General (Thailand) Co., Ltd.

（タイ・チョンブリー県）

FGA (Thailand) Co., Ltd.

（タイ・チョンブリー県）

江蘇富天江電子電器有限公司 [FGLS]

（中国・靖江市）

TCFG Compressor (Thailand) Co., Ltd.〔持分法適用会社〕

（タイ・チョンブリー県）

株式会社富士通ゼネラルエレクトロニクス[FGEL]

（岩手県一関市）

株式会社富士エコサイクル

（静岡県浜松市）



# Agenda

- I. 富士通ゼネラルの健康経営
- II. サステイナブル経営の実現に向けての健康経営
- III. Well-being の実現を追求  
～社会課題の取り組みとして、企業価値向上へ～

# I. 富士通ゼネラルの健康経営

# 健康経営の取組みに至った経緯

- 2016年 人事制度改革検討会の経営幹部へ報告  
社員一人ひとりが **“いきいきと働ける環境が必要”** するための  
制度・組織・意識改革を **“今、しなければいけない。”**  
→ **“人を思い活かす経営に向けて”働き方の意識改革・健康の意識改革が必須。**
- 2017年 ストレスチェック組織評価・社員満足度調査分析
  - ・社長直下の組織として**“健康経営推進室”**新設 健康経営スタート！  
経営方針：**“人を思い活かす経営”**の実現に向けて
  - ・**「社長がCHO（健康経営最高責任者）に就任」**
  - ・健康白書社外公開（健康宣言・推進体制等）
  - ・健康経営推進室・産業保健スタッフ増強開始
  - ・健康経営施策の開始  
健康いきいきワールドカフェ、管理監督者研修  
全員健康面談・各種健康イベント(秋の園遊会開催など)

FUJITSU

---

第98期 報告書 2016年4月1日～2017年3月31日  
株式会社 富士通ゼネラル

■“人を思い活かす経営”の推進強化

当社は“人を思い活かす経営”の推進強化の一環として、本年4月に「健康経営推進室」を設置しました。

従来から取り組んでいる労働時間短縮によるワーク・ライフ・バランスの実現やダイバーシティ推進などに加え、いきいきした職場づくりに向けた健康施策を強化していきます。

当社は従業員の健康は会社の財産であるという観点から、今後も働き方の改革を推進し、人への投資を通じた企業価値向上にも努めてまいります。

“人を思い活かす経営”

# いきいきとした職場を目指して、ピアラーニング定着へ

働く人が元々持つポジティブな側面（やりがい、誇り）に注目した職場環境づくりの考え方で、

**職場のコミュニケーションを良好にし、ポジティブな雰囲気を作り上げ、**

**メンタル不調が起きにくい環境をつくる。**

## ◆安心して相談できる環境づくり

全社員健康面談

## ◆心理的安全性・ピアラーニングの体験

健康いきいきワールドカフェ

将来を考えるワールドカフェ

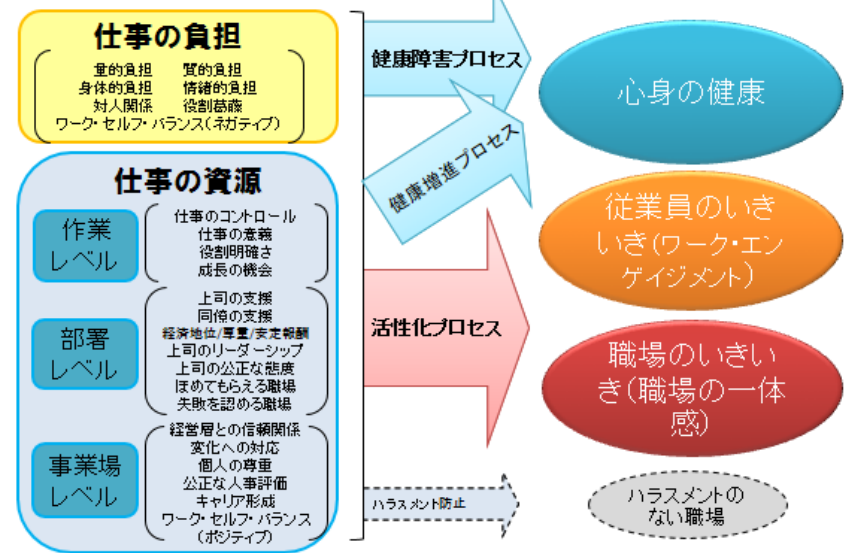
社会課題解決ワールドカフェ

## ◆コミュニティ・サードプレイス、きずなの創造

職場行事・健康イベントの開催

（スポーツ観戦、園遊会・家族向けのイベント・健康デザインセンター等）

「健康いきいき職場づくり」は  
職場の社会心理的「資源」を高めることから



# 健康経営の具体的取り組み

- 1) 産業保健体制強化（産業医・看護職など）
- 2) 全社員健康面談
- 3) 定期健康診断の実施率向上
- 4) ストレスチェックの活用
- 5) 生活習慣病対策
- 6) 卒煙 & 受動喫煙対策
- 7) ウォーキングラリー（独自アプリ開発）
- 8) 食生活改善（食育マルシェ）
- 9) 各種研修・教育（健保・労組連携）
- 10) 健康デザインセンターの設立
- 11) ワークショップ（ワールドカフェ）の開発実践

当社における全社員健康面談の効果・機能



神奈川県「マイME-BYOカルテ」  
企業対抗ウォーキング 表彰式



川崎フロンターレ観戦ツアー



よみうりランド 園遊会





# 健康経営の具体的な取組みのマッピング



## Ⅱ．サステイナブル経営の実現に向けての健康経営



# ■ 企業理念 FUJITSU GENERAL Way

## – 共に未来を生きる – Living together for our future

当社の企業理念  
「共に未来を生きる」 = サステナビリティの開発目標SDGs  
原則「誰一人取り残さない」

### Our Mission

私たち、富士通ゼネラルグループが  
目指すべき姿を宣言したものです。

共に未来を生きる

私たちは革新的なモノづくりを通じて、世界中のお客様と社会のために、安らかに満ちた、今日にない明日を届けます。

### Our Philosophy

Our Missionを実現するために、私たちが大切にしている考え方を示したものです。

自発的に取り組みます

人を思い活かします

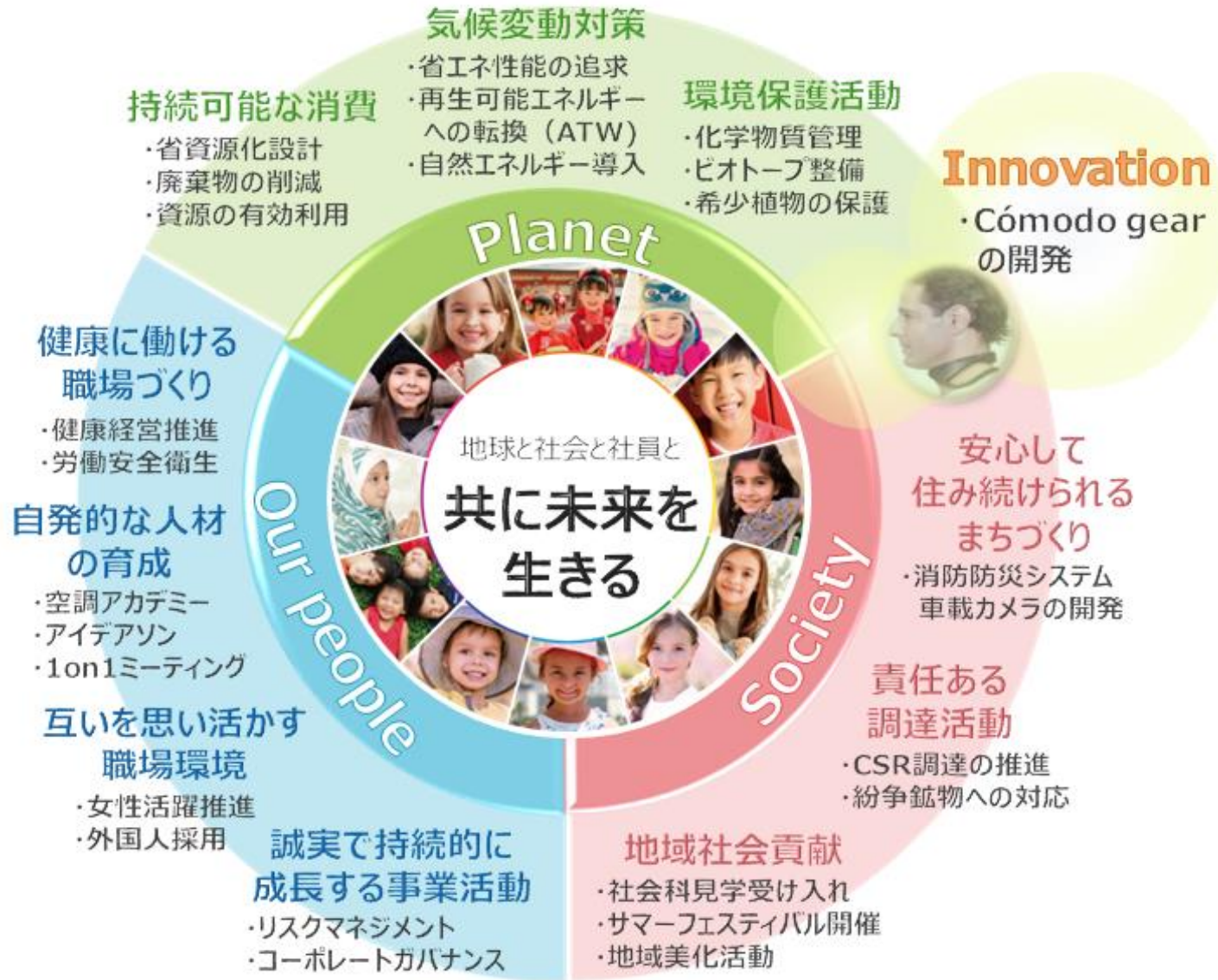
誠実さを大切にします



代表取締役社長

吉野 雄一郎

# ■ 3つの重点テーマ



## 持続可能な社会実現への貢献 ～ 3つの重点テーマ～

- **Planet (地球との共存)**
  - ・地球温暖化対策への貢献
  - ・循環型社会への貢献
- **Society (社会への貢献)**
  - ・社会課題解決のイノベーション創出
  - ・健康・清潔・安全な社会、空間提供
- **Our People (社員との共感)**
  - ・健康経営2.0の推進 (社員・家族・社会に向けて)
  - ・コロナに対応した柔軟な働き方

# Ⅲ. Well-being の実現を追求



# 富士通ゼネラルの3つの重点テーマと健康経営の役割 ～「社員との共感」～



地球との共存

- Planet -



社会への貢献

- Society -



社員との共感

- Our People -

SUSTAINABLE  
DEVELOPMENT  
GOALS

2030年に向けて  
世界が合意した  
「持続可能な開発目標」です

8 働きがいも  
経済成長も



**健康経営2.0の推進により生産性とモチベーションの向上を図れる職場をつくります。**

社員が**健康で気力を保ち、生産性とモチベーションの向上を図れる職場づくり**に向け、従来から取り組んでいる健康経営の推進強化に努めます。産業医療体制の強化をはじめ、健康増進イベントの実施など、社員の健康増進に寄与する取り組みを進めています。今後は社員の健康増進だけでなく、社員の健康を支える家族や、健康経営導入を目指す企業や団体への支援を通じ、Well-beingの追求を目指します。

# ■ 持続可能な社会実現に向けて 1

## 取組事例：産学公連携 環境について考えるワークショップ

ワークショップの様子



・地域住民・大学生の皆様と一緒に環境について考える会を川崎市と共同開催。

〈テーマ〉

**“笑顔のあふれる街づくり”  
に向け、健康 × 脱炭素社会**

〈目的〉

普段の生活の中で健康、脱炭素に対し意識している内容や疑問を話しあい、共有することで、1人1人が行動変容やSDGsへの関心をより深める。



株式会社 富士通ゼネラル

# ■ 持続可能な社会実現に向けて 2

## 取組事例：市民と学生と共に健康経営について考える

神奈川大学



- ・神奈川大学 経営学部・山野美容芸術短大の学生と共に健康経営について考える取組
- ・「健康経営論」大学授業での講義
- ・学生のアイデアから地域イベント開催  
「女性が健康で住みやすい街づくりに向けて」  
(女性×健康) 母屋カフェ

母屋カフェ



山野美容芸術短大



神奈川大学



株式会社 富士通ゼネラル





# ■ 持続可能な社会実現に向けて 3

## 取組事例：川崎市高津区民 働き盛り世代向け 健康セミナー開催



案

### 50+世代が 変える未来

人生100年時代と言われる昨今、50歳は、人生のハーフタイム。退職後のセカンドライフを充実したものにするために、これからの生き方、働き方を考えてみませんか？  
今から実践できる“未来を変える気づき”がきっとあるはずです。

**【日時】 R3年11月20日（土）**  
講座：10:00～12:15（会場受付9:30～/オンライン9:50～）

**【内容】**  
第1部 10:05～10:50  
富士通から学ぶ「健康経営」、  
心とからだの健康から社会的健康を目指して  
講師：佐藤光弘氏  
株式会社富士通ゼネラル 健康経営推進部長  
第2部 11:00～11:45  
「社会的健康」を高めるためのタネマキとは？  
～今からできることを考えよう～  
講師：澤岡詩野氏  
ダイヤ高齢社会研究財団研究部 主任研究員  
その他 11:45～12:15  
高津区役所からのお知らせ等  
**【会場】** 株式会社 富士通ゼネラル本社 健康デザインセンター見学会  
（住所：高津区末長3-3-17）ICC棟 会議室  
**【定員】** 会場受講 50名 オンライン受講 50名  
**【申し込み方法】** 11月1日（月）8：30～  
下記電話・FAX・HPより申し込み開始

希望者は講演終了後、  
富士通ゼネラル ICC棟2階  
健康デザインセンター見学会

【問い合わせ】  
高津区役所 地域支援課  
電話044-861-3316/FAX044-861-330

高津区役所地域まもり支援センター×富士通ゼネラル

### 働き盛り世代が 変える未来

人生100年時代と言われる昨今、40～50歳は、人生のハーフタイム。退職後のセカンドライフを充実したものにするために、これからの生き方、働き方を考えてみませんか？  
今から実践できる“未来を変える気づき”がきっとあるはずです。

全ての年代の方にご参加頂けます。

**【日時】 令和4年10月15日（土）**  
講座：10:00～12:00（会場受付9:30～/オンライン9:50～）

**【内容】**  
第1部：10：05～10：50  
富士通から学ぶ「健康経営」、  
心とからだの健康から社会的健康を目指して  
第2部：11：05～11：50  
健康わくわくワークショップ  
自分の健康年齢を知って、今日から自分のサードプレイスを探しましょう！  
講師：佐藤光弘氏  
株式会社富士通ゼネラル 健康経営推進部長  
その他 高津区役所からのお知らせ  
・血管年齢測定（明治安田生命保険相互会社協力）  
（若干名、当日整理券交付）  
※休憩時間に実施します

希望者は講演終了後、  
富士通ゼネラル ICC棟2階  
健康デザインセンター見学会あり！

【費用】 無料  
**【会場】** 株式会社 富士通ゼネラル本社 ICC棟 会議室  
（住所：高津区末長3-3-17）  
**【定員】** 会場受講 80名 オンライン受講 50名  
**【申込方法】** 9月15日（木）8：30～申し込み開始  
下記電話・FAX・右記予約フォームのいずれかより



# ■ 社員・社会への貢献としてのCSR・健康経営

## SDGs 基本理念具現化



～社員への貢献～

- ・生きがい（ウェルビーイング）
- ・働きがい（ワーク・エンゲージメント）
- ・働きやすさ（コミュニケーション）

**新たな付加価値の創造**

～社会への貢献～

- ・企業の成長→社会の発展に寄与
- ・「健康経営の取組」社外への情報発信
- ・健康経営を始めたい企業・団体へ支援
- ・地域連携共創の取組

会社の社会的責任として、社会課題に向けて取り組み  
**“CSV”（Creating Shared Value）へ展開！**

ご清聴ありがとうございました。

**FUJITSU**

株式会社 富士通ゼネラル

