

働くことに悩みをもつ若者への 就労支援と取組み



有限会社グリーンフーズあつみ・おつけもの慶



KANAGAWA SDGs PARTNER

神奈川県 | SDGs未来都市 私たち一人ひとりの行動が、未来につながる。



当社の紹介

1. 青果物の卸業務
2. 川崎名物キムチ専門店「おつけもの慶」を運営

< 当社の主な業務内容 >

1. 販売業務

店舗・催事・通販

- ◆ 直営7店舗
- ◆ 全国百貨店等の催事
- ◆ 自社通販サイトの運営

2. 製造業務

自社工場

- ・キムチの製造
- ・和え物や総菜
- ・加工品

3. 物流

納品・運搬

- ・卸業務の納品作業
- ・自社製品の運搬作業
- ・通販商品の発送業務

当社の運営において、「作る・運ぶ・販売する」の連携が重要。
販売する者、作る者、運ぶ者がそれぞれ各所の状況を把握しながら協力して動くことにより、無駄なく効率的な業務を行い、独自の企業価値を目指しています。

人材雇用のためにそれぞれの業務で必要なこと

販売業務

- ・接客対応
- ・販売商品に関する知識
- ・食品に関するアレルギー
- ・お客様のご認識
- ・定期的なDMや告知
- ・店舗の管理
- ・レジ操作や発注管理
- ・その他

製造業務

- ・原料の仕入れ
- ・原料の洗浄やカット
- ・漬込み作業
- ・調味・加工作業
- ・計量・仕分け作業
- ・パッキング作業
- ・検品作業
- ・その他



事業継続のために必要な対策や人材確保とは

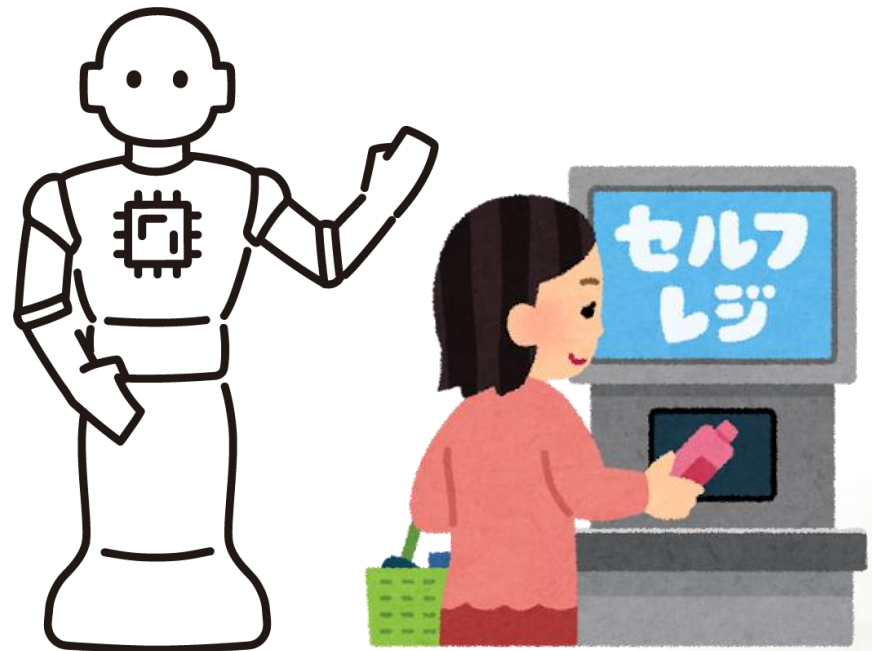
■ 2023年10月現在の世代別人口比率

15歳未満	11.4%
15～64歳	59.5%
65歳以上	28.7%

若い世代の人口減による将来的な人材不足は深刻

●人材不足を補うためにできることは…

- ・ AIや機械化？
 - ⇒ AI販売員の導入
 - ⇒ セルフレジや無人店舗の拡大
 - ⇒ 製造の機械化
- ・ 限られた人材の雇用拡大？
 - ⇒ 既存従業員雇用年齢の引き上げ
 - ⇒ 地元学校連携による将来世代の育成
 - ⇒ 障害者雇用や悩みを持つ若者の雇用促進



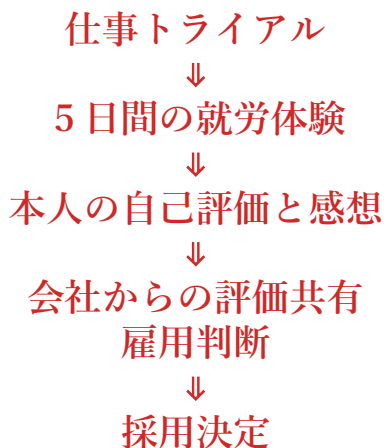
販売や製造業務の一部を自動化・機械化していくことは簡単だが、人が生きていく上で必要となる当社のような中小食品事業者としては、やはり人の力なくしては事業継続は成り立たない…

おいしいと感じるものを提供するために、素材の質や味、変化を理解し、知識と経験で作りに上げていくことが大切であり、また「食」を提供する上で製品を伝える役割は機械的でない方が…（当社の見解）

よこはま若者サポートステーションとの出会い

かながわSDGsパートナーであり、認定NPO法人ユースポート横濱が運営する「よこはま若者サポートステーション」との出会いにより、当社業務の求人を依頼。働く意思がありながらも、いろいろな形で仕事に向き合う事や自信を持つことができず、働くことに悩みを抱える若い世代の方々に対し、各々の個性を生かしながら共に信頼関係を築き安心できる職場環境の提供を行って人材不足改善の取組みに結びつけ、将来世代への雇用促進に期待。

【無理のない求人対策】



2021年に、通販事業のPC入力業務において1名アルバイト雇用確定。

- ・送り状入力印刷
- ・発送伝票確認業務
- ・発送商品確認業務

よこサポ×おつけもの慶シゴトライアル【工場】

～コツコツ作業をやってみよう！
5日間のインターン・プログラム～

実際に職場でお仕事を試してみたらアルバイトを目指せます。体験後お互いが気に入れば、そのまま採用決定！おつけもの工場内での製造補助のお仕事です。

実習日程:2022年2月10日(木)～ 2月18日(金)
実習先: おつけもの慶 大島上町店(有限会社グリーンフーズあつみ)
【住所】神奈川県川崎市川崎区大島上町18-1
【アクセス】電車:JR川崎駅または京急川崎駅よりバスで約15分
大島一丁目バス停より徒歩1分
実習内容:工場業務。キムチ工場で野菜カットなど製造補助、出荷作業(梱包)など
体験費用:無料(実習期間中の交通費および飲食代はご負担ください)
※体験期間中の報酬は発生しません。
定員: 3名 ※採用後の待遇については裏面をご覧ください。

◆申込開始:1/8(土)よりスタート/お問合せ:担当相談員まで



※詳細は裏面へ

よこサポ×おつけもの慶シゴトライアル【通販】

～コツコツ作業をやってみよう！
5日間のインターン・プログラム～

実際に職場でお仕事を試してみたらアルバイトを目指せます。体験後お互いが気に入れば、そのまま採用決定！通販事業のPC入力がメインのお仕事です。

実習日程:2022年2月17日(木)～ 2月25日(金)
実習先: おつけもの慶 大島上町店(有限会社グリーンフーズあつみ)
【住所】神奈川県川崎市川崎区大島上町18-1
【アクセス】電車:JR川崎駅または京急川崎駅よりバスで約15分
大島一丁目バス停より徒歩1分
実習内容:通販業務。PCでの送り状入力印刷業務、発送伝票と発送商品の確認業務、
発送商品の梱包作業と出荷業務
体験費用:無料(実習期間中の交通費および飲食代はご負担ください)
※体験期間中の報酬は発生しません。
定員: 2名 ※採用後の待遇については裏面をご覧ください。
※採用後、勤務時間に13時～16時半が含まれる場合は、近くの店舗での業務になる日があります。
住所:川崎市川崎区大島3-35-7 川崎駅よりバス ※下記地図の1または2になります。

◆申込開始:1/15(土)よりスタート/お問合せ:担当相談員まで



※詳細は裏面へ

採用後の変化と成長

<苦手なことの理解と得意分野の向上>

社会参画へ困難を抱える若者の雇用対策として、
各々の個性を生かすための取組みと無理のない
段階的な育成が必要であることを経験。

■ 苦手なことの理解

採用後半年程度経過した際に、当初認識していなかった仕事に対する抵抗とアレルギーを認識。

- ・接客が苦手
- ・電話対応アレルギー
- ・仕事量の負荷
- ・騒音アレルギー（道路工事の音など）

■ 得意分野の向上

当初始めた通販業務におけるPC入力作業や伝票整理、出荷確認作業だけでなく、各店舗や催事などの当社顧客情報データベースの細分化や今まで時間がなく整理できなかった書類整理など、気が付くことを率先して行う向上心が現れ、細かく指示をすることなくちょっとした希望を伝えるだけで理解を示し仕事に従事してもらうことができた。

信頼と安心できる職場環境の提供



よこはま若者サポートステーションとの連携

- ・ 就労に結びつくまでのサポート
- ・ 地域と若者を繋ぐ連携
- ・ 若者の課題を整理しながら就労支援
- ・ 就労体験プログラムで雇用促進

当社では、企業経営を継続していく上で一つの課題である人材不足の改善策として、短期障害者雇用も含めて雇用促進に努めておりますが、若い世代の雇用は非常に重要であり、当社が行っている「作る・運ぶ・販売する」といった基本的業務の中で無理なく自発的に働ける環境づくりを推進しながら、各々の個性と得意分野を生かして働きがいのある職場づくりに努め、地域に愛されながら成長し、社会貢献できる企業を目指していきます。

かながわSDGs パートナーの連携により、自社の努力だけでは解決できない課題に取り組み、ともに持続可能な社会づくりを行っていくことが重要。

KANAGAWA SDGs PARTNER
 神奈川県 | SDGs未来都市 私たち一人ひとりの行動が、未来につながる。

★よこはま若者サポートステーション



〒220-0004 横浜西区北幸1-11-15 横浜STビル5階
 横浜駅西口徒歩10分

★新横浜サテライト (よこはま若者サポートステーション)



〒222-0033 横浜港北区新横浜3-18-6 新横浜Tビル5階
 横浜駅西口徒歩10分

こんな方がご利用になっています

- 働くことに自信がもてない
- 就職活動の進め方がわからない
- 仕事が長続きしない
- 15歳～49歳までの方とその保護者 (2020年4月から19歳までの方として、49歳～49歳の方も対象となります。)
- 無料でご利用いただけます
- 電話でのご予約をお願いします
- TEL **045-290-7234**
- FAX **045-290-7235**

よこはま若者サポートステーション



運営主体
 認定NPO法人ユースボーイ横浜 (よこはま若者サポートステーション) 横浜西口駅前ビル5階
 ユースサポート横浜

よこはま若者サポートステーション は…

- 電話で予約する ☎045-290-7234
- 1回目の相談(約1時間)
- 場合によって、より適切な相談機関のご紹介
- 利用をはじめると
 - 個別相談(1回50分)
 - 働く上で困っていること、不安なことを一緒に整理し、働きはじめるための方針をたて、交差します。
 - 相談の中で必要に応じて、参加するプログラムを決め、参加後は、気づいたことを共有します。
 - サボスタ以外にも必要となる場合があれば、見つけてつながります。
 - 担当相談員が継続的に相談をしていきます。
- 働きはじめる

あなたが働きはじめた後も、必要に応じて相談を継続します

スペース案内

- 送付
- 個別相談エリア
- ワークショップエリア
- 個室