



## KANAGAWA SDGs PARTNER

神奈川県 | SDGs未来都市 私たち一人ひとりの行動が、未来につながる。



# かながわSDGsパートナー制度について

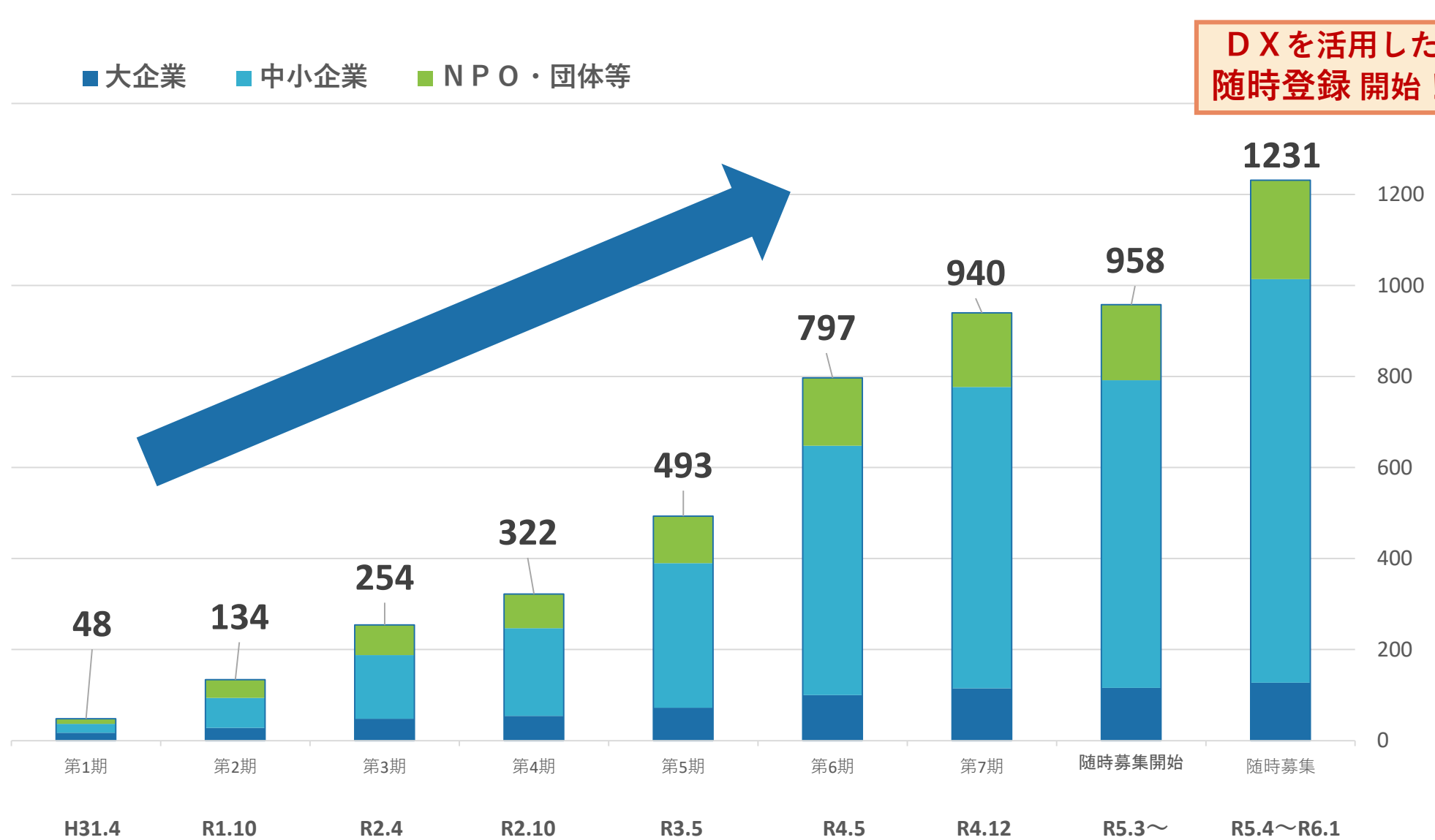
神奈川県政策局いのち・未来戦略本部室

2024.2.26

# 1 - 1 かながわSDGsパートナー制度の概要・登録要件

概要	SDGsの取組等を実施している企業・団体等を「かながわ SDGsパートナー」として登録し、本県とパートナーが連携して取組を行う
登録要件	<ol style="list-style-type: none"><li>1. 経済・社会・環境の三側面すべてに関わる取組を実施していること</li><li>2. SDGsの取組等を、対外的に公表・発信していること</li><li>3. 県のSDGsの取組に積極的に参加し、多様なステークホルダーとの連携が図れること</li><li>4. 本県内に事業所を有する企業・団体等及び本県内で継続的（2ヵ年以上）に事業を実施している者。</li></ol>

# 1-2 かながわSDGsパートナー登録者数の推移



# 1 - 3 登録・継続手続き

登録

随時募集

<https://www.pref.kanagawa.jp/docs/bs5/sdgs/partner.html>



県HPからお申込み（毎月末締め）



審査（約1ヶ月）



結果通知・登録（翌月末頃）

継続  
要件

**年1回以上**、SDGsに関する活動実績の報告をお願いします。

- クラウドシステム・マイページよりご報告ください。
- 報告内容は自動的に公表されます。  
（パートナーミーティングへの参加、社内ビーチクリーンイベントの実施、SDGsに配慮した新商品の開発、太陽光発電設置 等々、何でもOK!）

**※2年間1度も報告がない場合は、登録を削除させていただきます。**

## 2 かながわSDGsパートナーのメリットについて

---

## 2 かながわSDGsパートナーのメリット

1

パートナーMTG・地域会を通じた**マッチング**支援

2

県による**対外的な広報・アピール**

(「かながわ みんなのSDGs」、本県のHPへの掲載、ロゴの使用等)



3

県の**中小企業制度融資**による支援

4

中小企業の**SDGs経営支援**

(KIPと連携したSDGs取組企業の支援)

# かながわSDGsパートナーのメリット

1

パートナーMTG・地域会を通じた**マッチング**支援

2

県による**対外的な広報・アピール**

(「かながわ みんなのSDGs」、本県のHPへの掲載、ロゴの使用等)



3

県の**中小企業制度融資**による支援

4

中小企業の**SDGs経営支援**

(KIPと連携したSDGs取組企業の支援)

## 2-1 パートナーMTGの毎月開催



日程	原則月1回定例開催
目的	パートナーのSDGsに関連する取組の拡大、パートナー間のビジネスマッチングの促進、情報交換等
方法	オンライン（Zoom）／年2～3回の対面開催
内容	<ol style="list-style-type: none"><li>SDGsの取組拡大に関する<b>パートナー間ビジネスマッチング</b></li><li>生活困窮等の社会的課題解決に向けた情報交換等</li><li>パートナーのSDGs推進に関する意見交換・議論 （社内におけるSDGs浸透の手法等）</li><li>SDGsに関する情報提供</li></ol>



## 2-2 令和4、5年度実施状況（今後実施も含む）

テーマはアンケート等に  
基づいて選定！

R 4	テーマ
6月	登録者説明会 ～県の実組と連携～
7月	企業の実組共有
8月	子供の貧困対策 ～フードドライブ～
9月	地域連携
10月	誰でもできるプラごみゼロアクション
11月	循環型経済（サーキュラーエコノミー）
12月	子供の貧困対策に取組むNPO支援 ＜横浜銀行・横浜国大共催＞
1月 (2月2日)	みんなのSDGs取組発表等 ＜テクニカルショー・ヨコハマ併催＞
2月	シャレン！ ～Jリーグ県内6チームした社会課題解決～
3月	SDGsの更なる推進 ～DX導入・活用説明～ / 連携まとめ

R 5	テーマ
5月	ウェルビーイング（健康経営）
7月	地域から進める脱炭素社会実現に向けた取組み
8月	子供の貧困対策 ～フードドライブ～
9月	中小企業における災害対策（BCP）
10月	ダイバーシティ・多様な人材の活用
11月	子どもや若者世代に向けた取組
12月	藤沢市・小田原市・厚木市と合同ミーティング （各市町村パートナーの連携好事例の発掘・連携促進）
1月 (2月8日)	みんなのSDGs取組発表等 ＜テクニカルショー・ヨコハマ併催＞
2月	学童保育や学校とSDGsでつながろう！！ ～出前講座・企業見学の手引き～
3月	若者×かながわSDGsパートナーワークショップ （働きがい・情報発信・プラごみのない街と海）

# かながわSDGsパートナー 連携実績

- ・食ロス削減推進企業と大手webとの連携開始
- ・百貨店のSDGs展示会への出店
- ・乳がん検診促進事業に対する支援契約
- ・廃棄物を活用した製品開発連携
- ・困難を抱える若者の就労支援



## ・子どもの衣服交換会における連携

- ・フードドライブ
- ・子ども食堂支援（食育活動、職場体験等）




## ・学童保育と地域企業との連携 （ワークショップ、職場体験、ビーチク リーン）



その他にも…

KANAGAWA SDGs PARTNER  
神奈川県 持続可能な社会の実現に向けた取組を推進

# 若者×かながわSDGsパートナー ワークショップ

目的	若者と企業等が互いを知り、アイデアを共有し、実践につなげる
日時	令和6年3月7日(木)18:00～20:00
場所	神奈川大学みなとみらいキャンパス ソーシャルコモンズエリア+zoom (ハイブリッド形式)
内容	<ul style="list-style-type: none"><li>① 若者団体紹介</li><li>② 企業取組紹介・課題提起【4社の登壇企業から3つのテーマに沿って課題提起】</li><li>③ ワークショップ【テーマごとに分かれてグループでのワークショップを実施】</li><li>④ アイデア発表</li></ul>
オンライン参加者	 <p><b>Liveアンケート</b></p> <p>オンライン参加者には、リアルタイムアンケート・アイデア収集し、<b>3つのテーマを幅広く</b>取り上げてワークショップを実施！</p>

## 2 - 3 地域会開催 (案)

日 程	月 1 回程度開催
目 的	地域に根差した企業等が地域特性・地域課題を話し合い、参加者それぞれが主体的に取り組むことのできる活動を議論することで、SDGsの取組の促進及びSDGsの連携を生み出していく。
方 法	オンライン (Zoom) / <b>年2回程度の対面開催</b>
内 容	

時系列 (12か月)



・地域会組成 (県央地域想定)

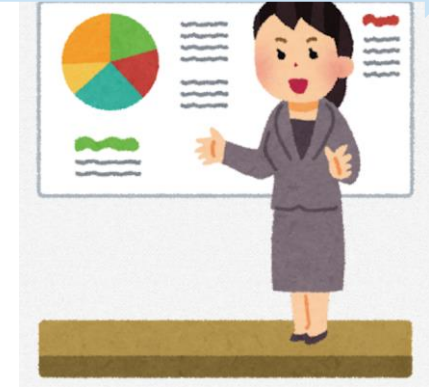
まずは地域にどのような  
パートナーがいるかを  
知ってもらう



・各企業、団体の活動や  
事業内容を知る



・地域会の中で地域課題  
やテーマを発掘し、  
意見交換



・パートナーミーティング  
で発表

# かながわSDGsパートナーのメリット

1

パートナーMTG ・ 地域会を通じた**マッチング**支援

2

県による**対外的な広報・アピール**

(「かながわ みんなのSDGs」、本県のHPへの掲載、ロゴの使用等)



3

県の**中小企業制度融資**による支援

4

中小企業の**SDGs経営支援**

(KIPと連携したSDGs取組企業の支援)

## 2-4 かながわ みんなのSDGs

### SDGs取組のヒントを〈見える化〉

対象



SDGsパートナーの皆様から募集



募集要件



他の企業が、SDGsに取組むヒントとなるような取組を幅広く募集  
びびっとくる！ 取り組みやすい 実現しやすい 等

公表



県ホームページ、リーフレット、特設サイト等で公表！

企業・団体等の皆様が取り組むSDGsの環境作りをサポート

# かながわSDGsパートナーのメリット

1

パートナーMTG ・ 地域会を通じた**マッチング**支援

2

県による**対外的な広報・アピール**

(「かながわ みんなのSDGs」、本県のHPへの掲載、ロゴの使用等)



3

県の**中小企業制度融資**による支援

4

中小企業の**SDGs経営支援**

(KIPと連携したSDGs取組企業の支援)

## 2 - 5 融資条件

資金使途	運転資金・設備資金
融資限度額	ア：2,000万円 イ：4,000万円 ただし、アにより融資を受けたパートナー登録企業がイにより融資を受ける場合、合計4,000万円まで
融資利率	ア:年1.8%以内 イ:年1.6%以内
融資期間	運転資金：1年超10年以内 設備資金：1年超15年以内
返済方法	分割返済（1年以内の据置き可）
担保	必要に応じて
保証人	原則として法人の代表者は連帯保証人となります
信用保証料率※	0.35%から1.42% ※信用保証料率は県による補助及び神奈川県信用保証協会による割引後の料率です。

※詳細は県ホームページをご確認ください。（SDGsパートナー支援融資）

[https://www.pref.kanagawa.jp/docs/m6c/cnt/f5782/sdgs\\_shien.html](https://www.pref.kanagawa.jp/docs/m6c/cnt/f5782/sdgs_shien.html)



# かながわSDGsパートナーのメリット

1

パートナーMTG ・ 地域会を通じた**マッチング**支援

2

県による**対外的な広報・アピール**

(「かながわ みんなのSDGs」、本県のHPへの掲載、ロゴの使用等)



3

県の**中小企業制度融資**による支援

4

中小企業の**SDGs経営支援**

(KIPと連携したSDGs取組企業の支援)

## 2 - 6 中小企業者のSDGs経営に向けた取組支援

- 公益財団法人神奈川産業振興センターがSDGsの推進に向けてカーボンニュートラルやDX等に取り組む企業を個別支援

《公益財団法人神奈川産業振興センター（KIP）問合せ先》

経営総合相談課 TEL：045-633-5200 Mail:soudan@kipc.or.jp

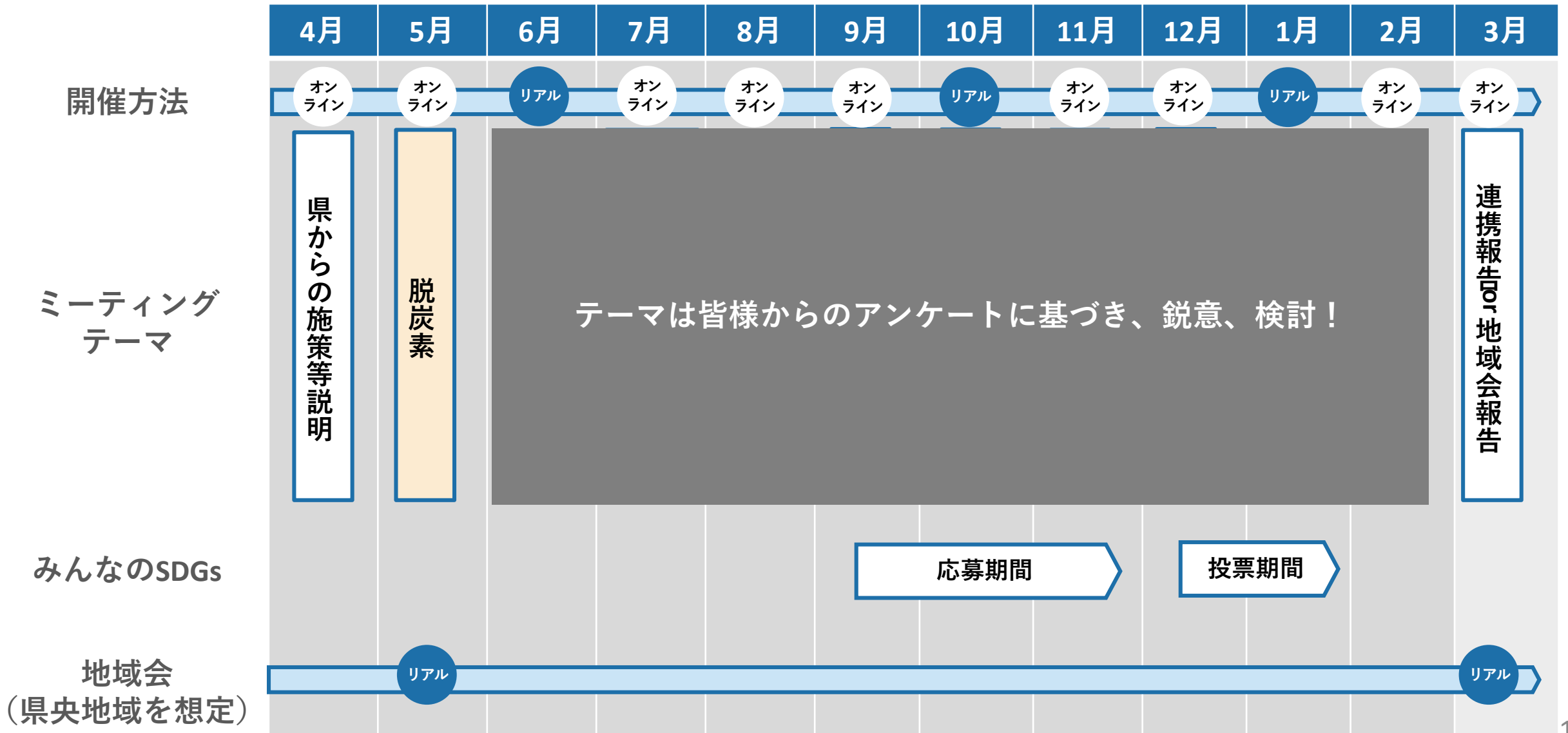
※詳細は公益財団法人神奈川産業振興センター（KIP）ホームページをご確認ください。  
（経営アドバイザーの派遣）

<https://www.kipc.or.jp/business-support/management/adviser/>

（企業経営の未病改善）

<https://www.kipc.or.jp/business-support/management/mibyo/#section3>

## 2-7 年間スケジュール (案)



### 3 かながわSDGsパートナー連携について

---

# 3 - 1 連携ロゴの配布要件等 (案)

## 配布対象

### パートナー間で連携し県へ実績を報告した方とその連携先

※連携内容は、イベント実施, 共同研究, サービス・商品開発, 設備共有, 材料の融通・活用, 販路開拓, NPOとの協働等



報告いただいた内容は県で審査を実施 審査を通過するとダウンロードが可能となります



優れた取組は「かながわみんなのSDGs」の連携事案として表彰 (予定)

## 活用方法

ホームページ、チラシ、  
商品パッケージ等への掲載が可能



SDGsの17色を活用し、仲良く  
2羽のカモメで「パートナー」を表現

## 4 かながわSDGs パートナーMTGの申込・登壇等の マイページ操作方法

---

## 4-1 マイページ（ダッシュボード）URLについて

**登録決定時**にアカウント開設メールを送付しています。  
また、更新時やパートナー周知メール等でも送付しています。

### 送信メール

件名【SDGsパートナー】かながわSDGsパートナー登録者説明会（パートナー制度や県重点施策）について

（中略）

マイページ（ダッシュボード）URL：<https://0210c281.viewer.kintoneapp.com/public/#9137c6aa805f095b881540bb127d3ccd7d7f5f00c545b20a2971c4bd85e331c#/>

ログインメールアドレス：[ご登録いただいたメールアドレス](#)

マイページ等の詳細な操作方法につきましては、以下県のHPからご確認ください。

県HP：<http://www.pref.kanagawa.jp/docs/bs5/sdgs/partner.html>



### 手順

- 1 メールアドレスをご確認ください。
- 2 [こちら](#)をクリックしてください。  
もしくはコメントに記載するURLをクリックし、アクセスしてください。

## 4-2 ログイン

メール記載のURLから**ログイン**し、マイページへアクセスしてください。

 メールからのアクセス先画面



 ① の作業後送付されるメール

※メール受信環境により、どちらかが届きます。

【トヨクモ kintone連携サービス】Toyokumo kintoneAppへのログイン  
送信者 : <noreply@kintoneapp.com>  
Toyokumo kintoneApp にログイン ②  
<https://account-kintoneapp.firebaseio.com/ugh3dpY4xxkb3wvV8Aacs&mode=signIn&mobCode=u771>  
※このリンクからのログインは1回のみ可能です。

【トヨクモ kintone連携サービス】Toyokumo kintoneAppへのログイン  
送信者 : <noreply@kintoneapp.com>  
[Toyokumo kintoneApp にログイン](#) ②  
※このリンクからのログインは1回のみ可能です。

 手順

① 「メールアドレスでログイン」をクリックし、登録メールアドレスを入力し、送信ボタンを押して下さい。

② 入力した登録メールアドレスに**トヨクモからメールが届きます**ので、**青くなっているもの**（活性化している方）を押して下さい。マイページへ遷移します。



# 4 - 3 マイページ画面構成

神奈川県 県マークをクリックしてリロード（最初の画面に戻る）

お問い合わせはこちら

パートナーミーティング

※共通ページ

SDGsパートナーマイページ

※独自ページ

募集した案件への応募一覧

※独自ページ

パートナー一覧

※共通ページ

募集案件一覧

※共通ページ

# マイページ画面構成

神奈川県 県マークをクリックしてリロード（最初の画面に戻る）

お問い合わせ

パートナーミーティング

※共通ページ

SDGs/パートナーマイページ

※独自ページ

募集した案件への応募一覧

※独自ページ

パートナー一覧

※共通ページ

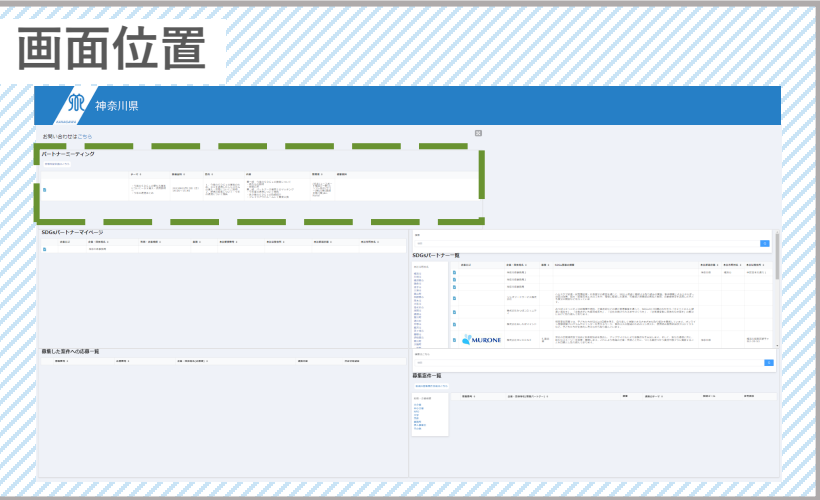
募集案件一覧

※共通ページ

# 4-4 ミーティングへの参加




## パートナーミーティング



### パートナーミーティング

登壇希望申請はこちら

テーマ	開催日時	目的	内容	登壇者	概要資料
 <ul style="list-style-type: none"> <li>今後のSDGsの更なる推進について～DX導入・活用説明～</li> <li>今年の連携まとめ</li> </ul>	2023年03月17日 (金) 14:00～15:45	1、今後のSDGsの推進のため、DXを活用したシステムの導入・活用についてご説明 2、連携の促進について、今年の連携	第一部 今後のSDGsの推進について ・県からの説明 ・質疑応答 第二部 パートナー企業同士のマッチング ・今年度の連携について報告	(特非)ユースポート横浜/(一財)シュプレ協会/ヤフー(株)/(株)高部金	

↑詳細確認へ



以下ブレイクアウトルーム情報です  
 フォームから参加する際にA～Fからご選択下さい

**A**  
 (特非)ユースポート横浜  
 よこはま若者サポーターステーション(若年無業者の就労支援)とパートナーとの連携事例紹介(仮)

**E**  
 (株)An-Nahal  
 タイパーシティ&インクリュージョン推進のためのリーダー育成プログラムについて

**F**

**このミーティングに参加する**

←申込み ※受付終了(前日の12時)後は表示されません。

## 4-5 ミーティングへの登壇

ミーティングで登壇したい方（ブレイクアウトルームを設けたい方）は、**登壇希望申請**をお願いします。  
随時受付けております。登壇日程等は、申請受理後調整いたします。

### パートナーミーティング

**パートナーミーティング**

[登壇希望申請はこちら](#)

テーマ	開催日時
 今後のSDGsの更なる推進について～DX導入・活用説明～ ・今年の連携まとめ	2023年03月17日 (金) 14:00～15:45

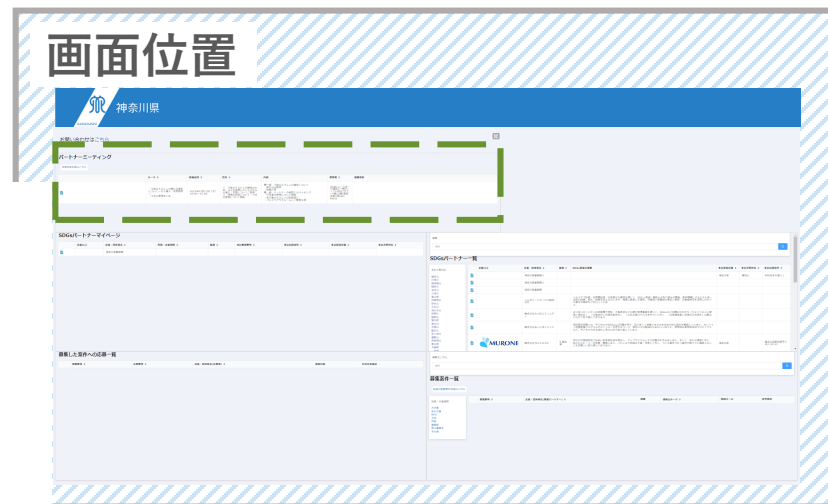
登壇希望のテーマ番号\*

↑テーマ番号は[こちら](#)から確認してください

**↑現在、募集中のテーマをご確認ください。**

登壇内容の概要\*

### 画面位置



SDGs-パートナーミーティングについて (特非)ユースポ  
浜/一  
フレ協  
ラー  
株)高部金  
)An-

意見交換

# マイページ画面構成

神奈川県 KANAGAWA

県マークをクリックしてリロード（最初の画面に戻る）

お問い合わせはこちら

パートナーミーティング

※共通ページ

SDGsパートナーマイページ

※独自ページ

募集した案件への応募一覧

※独自ページ

パートナー一覧

※共通ページ

募集案件一覧

※共通ページ

## 4 - 6 活動実績の記載方法

年度（4月から3月）を期間とし、1年の振り返りを**パートナーマイページの編集画面の一番下の活動実績欄**に記載してください。

- ・ 本業での取組
- ・ 神奈川県が開催しているパートナーミーティングへの参加
- ・ 神奈川県の呼びかけ（フードバンク等の取組）への参加 等（形式に指定はありません。）



### パートナーマイページ

**SDGsパートナーマイページ**

 **編集する**

パートナーID  
982

企業・団体等名  
神奈川県事務局

企業・団体等名(ふりがな)  
かながわけんじむきょく

形態・企業規模

業種

本社郵便番号    本社都道府県    本社市町村名

#### 活動実績

2022年度：〇年〇月〇日オンラインミーティングに参加し、〇〇〇〇〇〇と連携に至った。

#### 確認事項\*

- かながわSDGsパートナーとして、SDGsの普及促進に取り組み、パートナーミーティングやみんなのSDGsなど県のSDGsの取組に積極的に参加し、多様なステークホルダーとの連携を図ります。
- 経済・社会・環境の三側面すべてに関わるSDGsの取組等を実施しています。

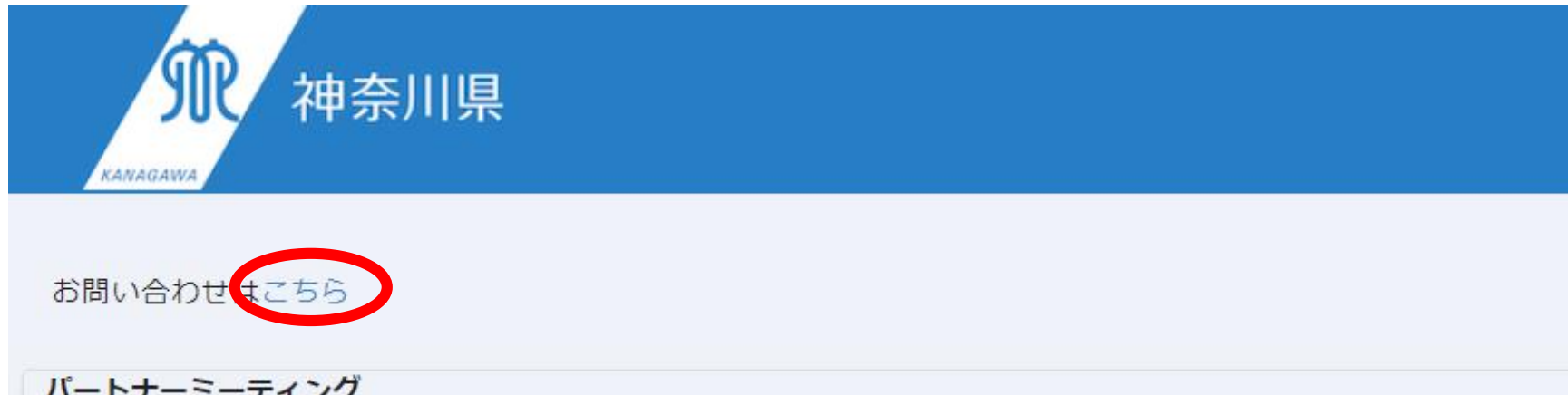
 **確認**

# (その他) お問い合わせ・メールについて



## お問い合わせについて

何か問合せがございましたら、マイページの上部の**お問い合わせはこちら**から、お問い合わせ下さい。



## メールについて

今後お送りする**送信者が神奈川県SDGs推進グループからのメール**については、  
**送信専用になります**ので、ご注意ください。



私たち一人ひとりの行動が、  
未来につながる。

SDGs 未来都市 神奈川県



1. プラスチックごみ問題への対応  
かながわプラごみゼロ宣言



2. 気候変動・脱炭素社会への対応  
かながわ気候非常事態宣言、グリーンボンド発行、  
神奈川地球温暖化対策計画



3. 超高齢社会への対応  
未病改善による健康長寿社会の実現など



4. とともに生きる社会の実現  
障がい児・者ととともに生きる社会・ジェンダー平等社会の実現、  
多文化共生推進



5. 生活困窮者対策等の子ども支援  
フードドライブ活動、子ども食堂体験活動支援 等