



KANAGAWA

# フードドライブ推進について



神奈川県いのち・未来戦略本部室 S D G s 推進グループ  
2024年4月18日（木）

# 0 フードドライブとは？

## ① フードドライブ

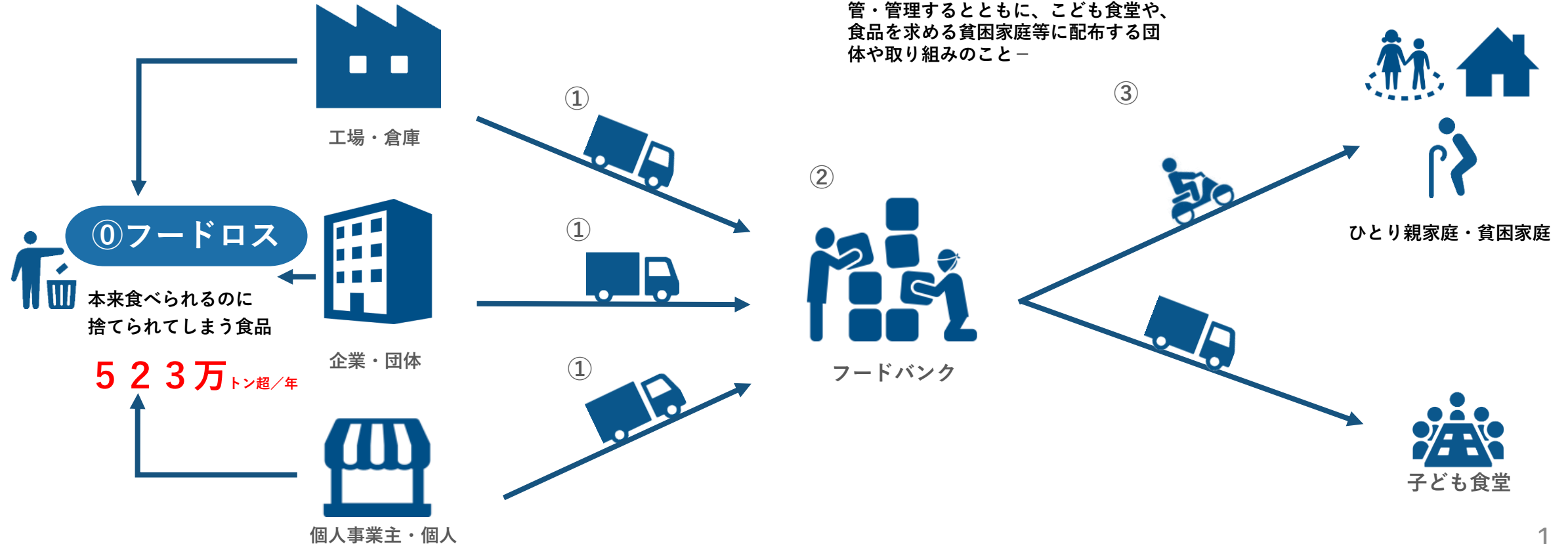
— 家庭や企業などで使い切れない食品、日用品を回収し、フードバンク等の団体に届ける活動・場所のこと —

## ③ フードパントリー

— ひとり親家庭や生活困窮世帯など、食品や日用品の入手が困難な方に対して、企業や団体などからの提供を受け、身近な地域で無料で配付する活動・場所のこと —

## ② フードバンク

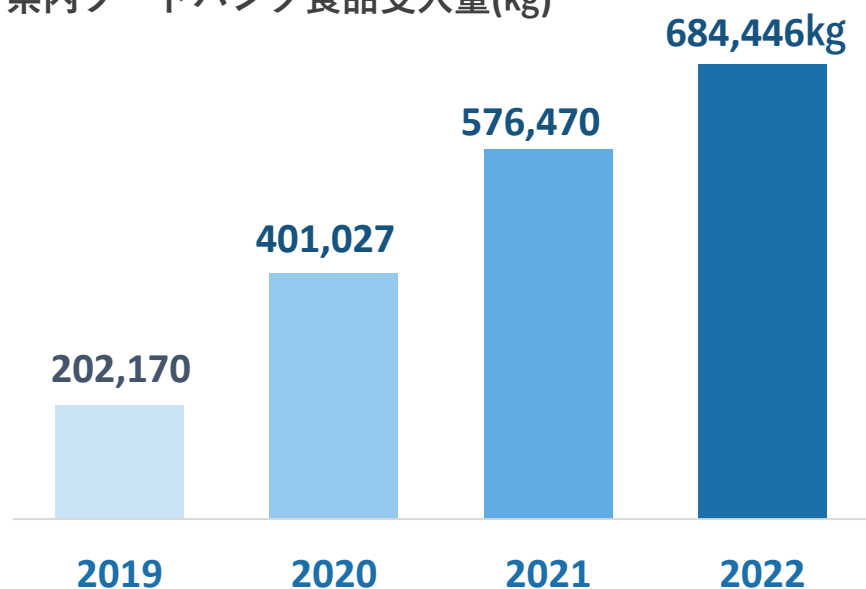
— 寄贈や寄付で回収した食品等を保管・管理するとともに、子ども食堂や、食品を求める貧困家庭等に配布する団体や取り組みのこと —



# 1 現状

- フードドライブについては、多々ご協力をいただき誠にありがとうございます。
- コロナ禍以降、フードドライブは社会に浸透しつつありますが、フードバンク等で提供する食品も増加しており、引き続き食品は不足しています。

県内フードバンク食品受入量(kg)



⇒寄贈食品量は増加しているが、食品提供量も増加

**食品の慢性的不足が課題！！**



## 2 今年度も引き続きフードドライブの御協力をお願いします

- 一般の方を対象とした、フードドライブの実施を予定している方は、以下のフォームからご連絡ください。県ホームページで紹介させていただきます。  
([https://dshinsei.e-kanagawa.lg.jp/140007-u/offer/offerList\\_detail?tempSeq=61695](https://dshinsei.e-kanagawa.lg.jp/140007-u/offer/offerList_detail?tempSeq=61695))
- 県ホームページでは、フードドライブ実施マニュアルを掲載しています。
- フードドライブ幟もご用意しています。ご使用を希望される際はご連絡ください。



フードドライブ実施企業・団体

// 株式会社安田物産

- 実施期間：2024年4月9日 16時30分から19時00分
- 実施場所：横浜スタジアム外野手カットカウンター
- 一般参加の可否：可
- 関連リンク：<http://www.yasuda-bussan.co.jp/> (別ウィンドウで開きます)

主催者コメント：弊社は、乳幼児・小学校・中学校・高校・一般企業・施設入所のご高齢者まで全ての世代の方々「食」という形でサービスを提供させていただいております。このようなサービスを提供させていただいている弊社だからこそ「フードドライブ」をお手伝いさせて頂き、食に携わる県内企業として取組ませて頂きます。

// たちばな台町内会（横浜市青葉区）

- 実施期間：2024年2月11日9時00分から15時00分
- 実施場所：たちばな台町内会館
- 一般参加の可否：可
- 関連リンク：<https://tachibanadai.com/topics/neijihorhood/> (別ウィンドウで開きます)

主催者コメント：天気にも恵まれ、29名の方にお持ち込み頂き122点集まりました。集まったものはその日に近隣のユーコープ緑台店に持ち込みました。初めての試みでしたが、成功したと言って良いと思います。物品の提供にご協力頂きました方々、並びに当日受付を担当頂いた班長の皆さまには感謝申し上げます。今後も継続して実施出来ればよいと思います。

神奈川県

10月は食品ロス削減月間です  
始めてみませんか、社内フードドライブ

～食べ残しの「もったいない」を「ありがとう」に SDGアクションの推進～

感謝

フードドライブとは？

「フードドライブ」は、食べ残しや使いきれない食品を持ち寄り、フードバンク等に寄付するだけでなく、食べ残しを必要とする方々に届けられる仕組みの活動であり、SDGの達成に貢献できる活動です。

コロナ禍の影響により、「食の支援」を求めている方が増えていっしょの中で、フードドライブ活動に、一人でも多くの方々が参加することで、SDGが自然と身近な活動に育ち、食の支援の発展につながっていきます。

フードドライブは、企業単位でも地域のグループでも行うことができます。従業員のSDGに対する意識の向上や、地域社会貢献活動として企業価値の向上も期待できるなど、多くのメリットがあります。皆様もぜひフードドライブをやってみませんか？

※「フードドライブ」は、寄付活動、キャンペーンといった活動があります。

フードドライブ

- 食品ロス削減
- フードバンク
- 社会貢献活動
- 子供も食卓
- ひとり暮らし
- 高齢者食生活

フードドライブ

フードドライブ

「もったいない」を「分かち合い」～「ありがとう」へ

県ホームページでは

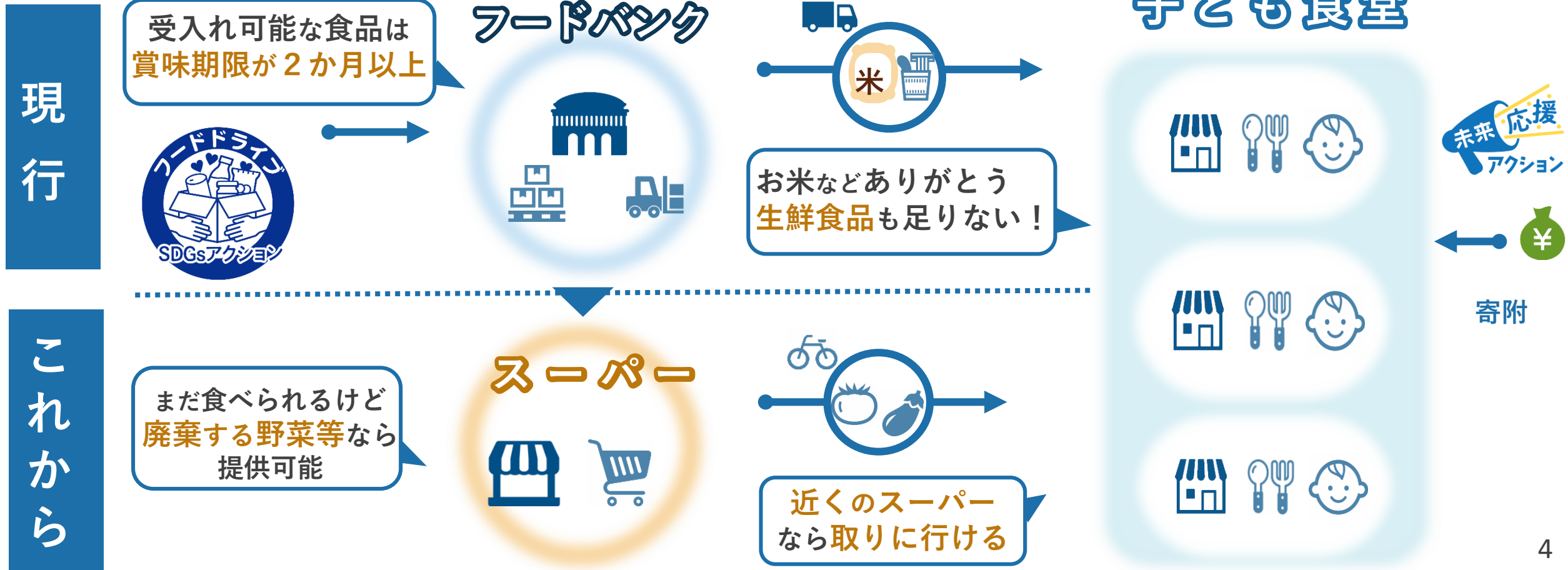
- 県内のフードドライブ情報
- フードドライブ実施企業の情報
- フードドライブマニュアル 等を公開しています。

「神奈川県 フードドライブ」で検索  
ください。  
(<https://www.pref.kanagawa.jp/docs/bs5/sdgs-fooddrive.html>)



### 3 新たな取組①（フードダイレクト）

- スーパーと子ども食堂を直接つなげることで、今までフードバンクでは取り扱いえなかった賞味期限が短い食品を、子ども食堂に届ける仕組みを構築中。



## 4 新たな取組②（冷凍食品の利用拡大）

- 中核的フードバンクと連携し、食品会社から寄附された冷凍・冷蔵のロス食品を、地域の食品配布拠点を通じて、県内全域の子ども食堂等に提供。

※ 参考：2024.3.22 県記者発表『全国初！冷凍食品等のロス削減し、県内全域の子ども食堂等に提供する取組がスタートします』  
<https://www.pref.kanagawa.jp/docs/bs5/prs/r2360002.html>

