

株式会社スリーハイ



【取組紹介】

サプライチェーンにおける
これからの中小企業の役割とは

2024年10月22日
株式会社スリーハイ
徳江彩貴

会社紹介

株式会社スリーハイ

(産業用電気ヒーターの製造・販売)

横浜市都筑区東山田 (東山田駅より徒歩 18分)

売上：4.65 億円 (2024年9月現在)

取引社数：約 7,000 社以上

従業員数：44 名 (男女比約 1 : 2)

(正社員：18 名)

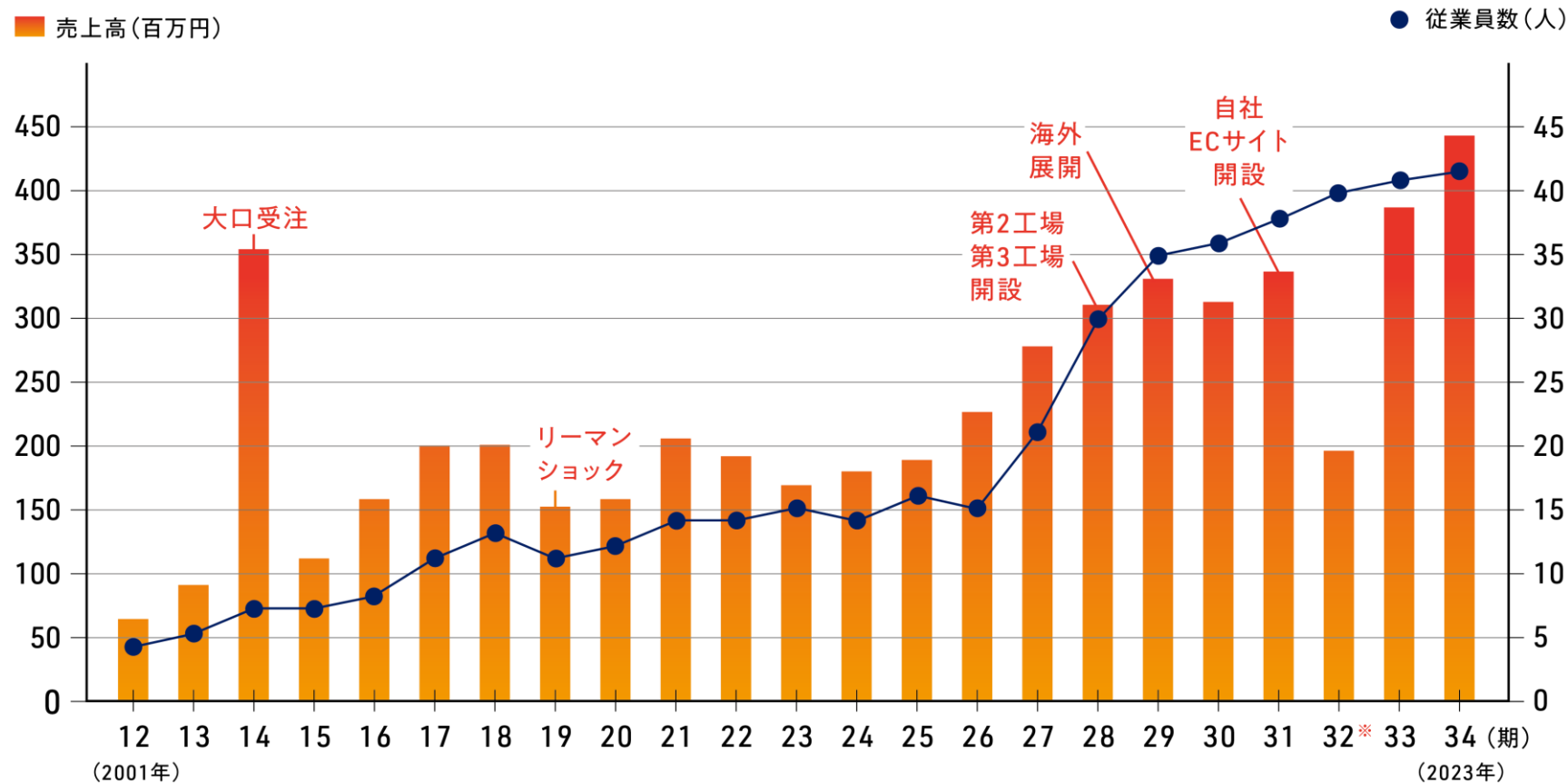
平均年齢：34 歳

ISO9001 / 14001取得



売上高・従業員数ともに年々上昇

売上高と従業員数の推移



※2021年に決算期を2月から9月に変更しました。このため32期は7カ月のみで算出しています。



第14回「日本でいちばん大切にしたい会社」大賞 審査委員会特別賞を受賞



東山田準工業地域



住宅と工場が隣接

準工業地域の一般的な姿



雇用を守ることができない



2013年からスタート。
地域の子どもたち向けの工場見学ツアー「こどもまち探検」



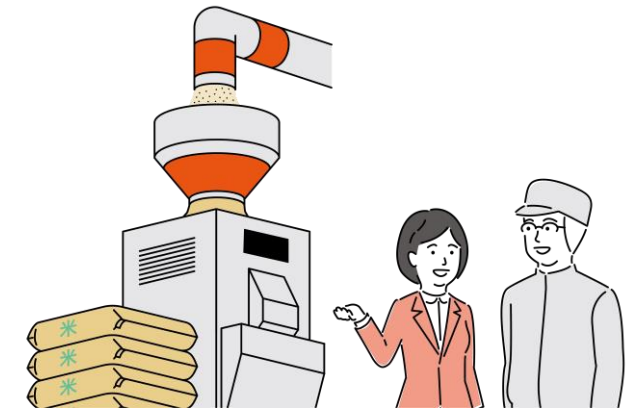
2017年からスタート。
暮らす人とつながる 工場 と カフェ の2つの機能をもつ空間
「DEN」



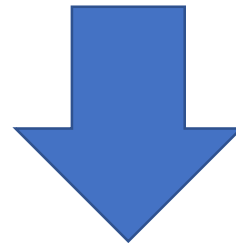
地域の方との「顔の見える」関係性づくり

近年の変化

- 電気代の高騰
- エコ意識の向上



取引先の要求事項の高まり 特にSDGs



取り組みをしないと

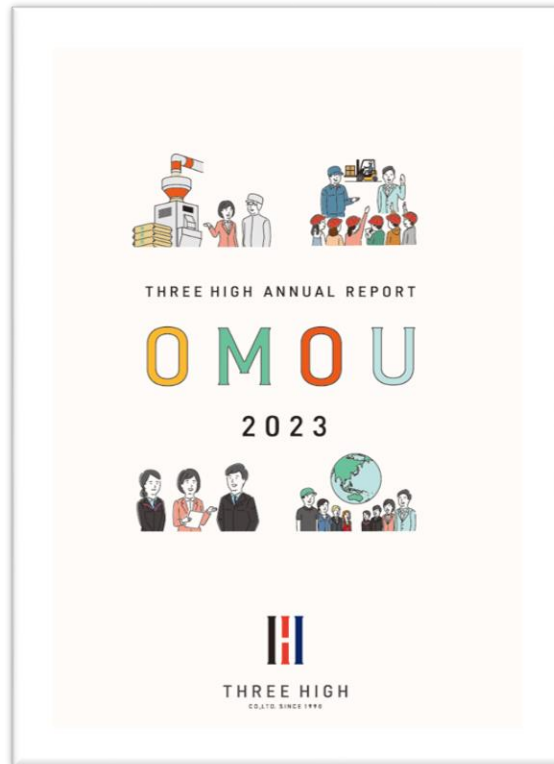
取引見直しの可能性あり！

大切にしていること

- 自社がサプライチェーン全体の一部であることを再認識を持つ！
- サプライチェーン全体でSDGsを推進することで、取引先や顧客からの評価が向上。
- SDGsを通じてステークホルダーとの信頼関係を構築。



大切にしていること



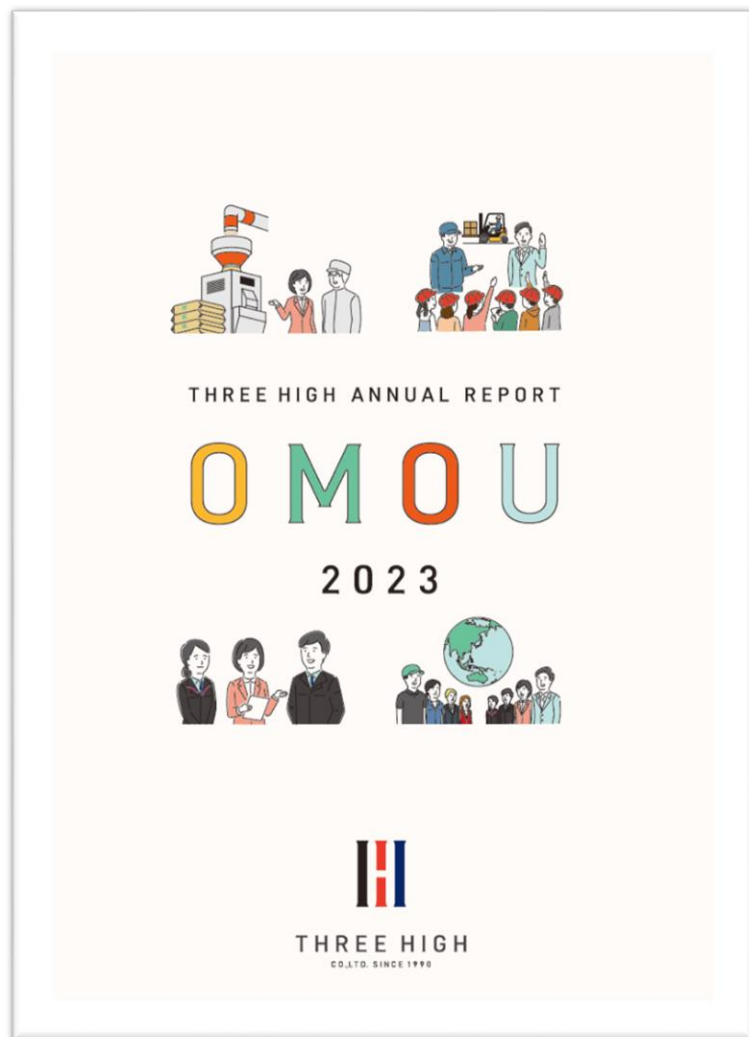
要求される前に先手を打つ！

【取組紹介】 サプライチェーンにおけるこれからの中小企業の役割とは

ステークホルダー (関係者)	アクティビティ (活動)	アウトカム (効果)	ゴール (目指す状態)	進捗モニタリング				貢献するSDGs (ゴール/ターゲット)	
				指標	目標(2030年)	2022年	2023年		判定
パートナー企業 	徹底したお客さま目線での課題発見と独自提案	「熟」の問題解決によりものづくり現場に付加価値を生む	顧客に支持され続けている	「熟」の問題解決量 - 売上高 - 出荷数	8億円 80,000台	3.75億円 39,080台	4.4億円 33,452台	○	 9.1
	国際基準に適合した品質・環境マネジメント	ものづくり企業として、より良い地球環境を次世代に残す	品質・環境マネジメントが継続的に改善されている	ISO9001及びISO14001の認証維持	維持している	維持している	維持している	○	 12.4
地域 	地域課題の解決拠点としての工場カフェ「DEN」の活用	地域住民と企業が、お互いに安心して暮らせる/働ける環境を築く	「DEN」が地域の人々のチャレンジの場として活用され続けている	地域による「DEN」の活用状況	地域の人たちに活用され続けている	「東山田食堂」や「プログラミング講座」の開始	「東山田食堂」や「プログラミング講座」の発展的継続	○	 11
	次世代を担う若者向けの取り組み	次世代の若者たちに、ものづくりの魅力や働く楽しさを伝える	次世代の若者たちに価値が届けられている	地域からのプログラム等の依頼状況	地域から求められ続けている	まち探検:2回 小学校:0校 中学校:3校 高校:1校 大学:3校	まち探検:2回 小学校:1校 中学校:6校 高校:5校 大学:2校	○	 4.4
従業員 	女性も活躍できる環境整備	女性の視点が会社経営に生かされる	女性が意思決定の場に参画している	全従業員の女性比率 ※今後、指標の追加を検討。	50%程度	72%	74%	○	 5.5
	地域住民の積極的な採用	職住近接によりワーク・ライフ・バランスが向上する	地域に雇用を提供できている	従業員の地域住民比率	30%以上	68%(横浜市) 52%(都筑区)	69%(横浜市) 52%(都筑区)	○	 8

まとめ

今後必要とされる会社であり続けるために
SDGs経営を強化することが大切！



非財務・財務情報を開示した アニュアルレポートを公開！

スリーハイ アニュアルレポート





THREE HIGH
CO.,LTD. SINCE 1990

ご清聴ありがとうございました！