

令和3年における神奈川県における自殺者の状況【付録】

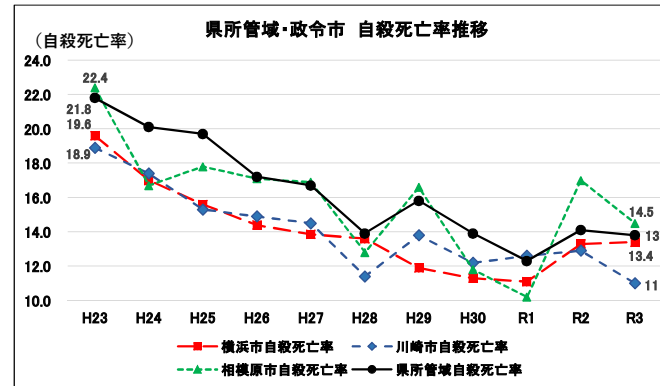
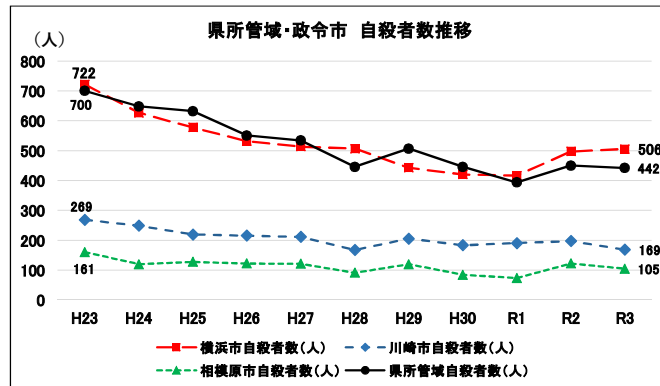
1	自殺者数・自殺死亡率の推移	1
(1)	神奈川県市町村別自殺者数・自殺死亡率	2
2	自殺者の年齢階級別・男女別状況	3
(1)	年齢階級別自殺者数と割合	3
(2)	男女別自殺者数と割合	3
3	自殺者の職業別状況	4
(1)	職業別自殺者数と割合	4
4	自殺の原因・動機	5
(1)	原因・動機別件数	5
(2)	年齢階級別、原因・動機別自殺者数	6
(3)	職業別、原因・動機別自殺者数	9
5	自殺未遂歴の状況	15
(1)	自殺未遂歴有無の件数と割合	15

1 自殺者数・自殺死亡率の推移

	H9	H10	H11	H12	H13	H14	H15	H16	H17	H18	H19	H20	H21	H22	H23	H24	H25	H26	H27	H28	H29	H30	R1	R2	R3
本県自殺者数(人)	1,038	1,679	1,758	1,625	1,509	1,586	1,640	1,660	1,669	1,639	1,845	1,818	1,835	1,849	1,852	1,644	1,558	1,422	1,382	1,213	1,276	1,136	1,076	1,269	1,222
本県自殺死亡率	12.5	20.0	20.8	19.1	17.6	18.4	18.8	19.0	19.0	18.5	20.7	20.3	20.4	20.4	20.4	18.1	17.2	15.6	15.1	13.3	13.9	12.4	11.7	13.7	13.2
全国自殺者数(人)	24,391	32,863	33,048	31,957	31,042	32,143	34,427	32,325	32,552	32,155	33,093	32,249	32,845	31,690	30,651	27,858	27,283	25,427	24,025	21,897	21,321	20,840	20,169	21,081	21,007
全国自殺死亡率	19.3	26.0	26.1	25.2	24.4	25.2	27.0	25.3	25.5	25.2	25.9	25.3	25.7	24.9	24.0	21.8	21.4	20.0	18.9	17.3	16.8	16.5	16.0	16.8	16.8
横浜市自殺者数(人)													663	742	722	627	578	532	514	507	443	421	417	498	506
横浜市自殺死亡率													18.2	20.2	19.6	17	15.6	14.4	13.9	13.6	11.9	11.3	11.1	13.3	13.4
川崎市自殺者数(人)													289	270	269	249	220	216	212	168	206	184	191	198	169
川崎市自殺死亡率													20.8	19.2	18.9	17.4	15.3	14.9	14.5	11.4	13.8	12.2	12.6	12.9	11.0
相模原市自殺者数(人)													154	142	161	120	128	123	122	92	120	85	74	123	105
相模原市自殺死亡率													21.7	19.9	22.4	16.7	17.8	17.1	16.9	12.8	16.6	11.8	10.2	17.0	14.5
県所管域自殺者数(人)													729	695	700	648	632	551	534	446	507	446	394	450	442
県所管域自殺死亡率													22.7	21.6	21.8	20.1	19.7	17.2	16.7	13.9	15.8	13.9	12.3	14.1	13.8

※ 全国自殺者数及び自殺死亡率は毎年3月発表の警察庁資料より抜粋

※ 政令市の自殺死亡率は、「神奈川県人口と世帯(前年10月1日推計値)」により算出(小数第二位を四捨五入)しているため、全国及び神奈川県の自殺死亡率とは一致しない。



(1)神奈川県市町村別自殺者数・自殺死亡率

市町村名	令和3年		令和2年		増減(R3-R2)	
	自殺者数	自殺死亡率	自殺者数	自殺死亡率	自殺者数	自殺死亡率
横浜市	506	13.4	498	13.3	8	0.1
川崎市	169	11.0	198	12.9	△ 29	△ 1.9
相模原市	105	14.5	123	17.0	△ 18	△ 2.5
横須賀市	53	13.7	60	15.2	△ 7	△ 1.5
平塚市	40	15.5	33	12.8	7	2.7
鎌倉市	23	13.3	31	18.0	△ 8	△ 4.7
藤沢市	51	11.7	46	10.6	5	1.1
小田原市	31	16.4	32	16.8	△ 1	△ 0.4
茅ヶ崎市	30	12.7	33	13.6	△ 3	△ 0.9
逗子市	4	7.0	8	14.1	△ 4	△ 7.1
三浦市	8	19.0	12	28.2	△ 4	△ 9.2
秦野市	24	14.8	22	13.3	2	1.5
厚木市	36	16.1	34	15.1	2	1.0
大和市	40	16.7	37	15.6	3	1.1
伊勢原市	26	25.5	11	10.8	15	14.7
海老名市	14	10.3	15	11.2	△ 1	△ 0.9
座間市	15	11.3	16	12.3	△ 1	△ 1.0
南足柄市	10	24.5	4	9.6	6	14.9
綾瀬市	4	4.8	4	4.7	0	0.1
葉山町	3	9.5	4	12.6	△ 1	△ 3.1
寒川町	3	6.2	3	6.2	0	0.0
大磯町	4	12.6	7	22.4	△ 3	△ 9.8
二宮町	1	3.6	7	25.2	△ 6	△ 21.6
中井町	3	32.3	3	32.0	0	0.3
大井町	4	23.4	3	17.6	1	5.8
松田町	2	18.5	3	27.6	△ 1	△ 9.1
山北町	1	10.2	4	41.2	△ 3	△ 31.0
開成町	0	0.0	2	11.1	△ 2	△ 11.1
箱根町	4	35.4	4	35.8	0	△ 0.4
真鶴町	1	14.9	1	14.6	0	0.3
湯河原町	2	8.5	2	8.4	0	0.1
愛川町	5	12.5	8	20.3	△ 3	△ 7.8
清川村	0	0.0	1	32.2	△ 1	△ 32.2
県計	1,222	13.2	1,269	13.7	△ 47	△ 0.5

※本統計は、自殺の発見日、発見地における計上であり、自殺者の居住地とは異なる。

※自殺死亡率は、人口10万人当たりの自殺者数を示す。(自殺者数÷人口×100,000人)

※自殺者数は、各年の1月から12月の集計。

※自殺死亡率は各年とも当該年前年10月1日現在の「神奈川県の人口と世帯」から算出。

2 自殺者の年齢階級別・男女別状況

(1) 年齢階級別自殺者数と割合

【神奈川県】

	平成23年		平成24年		平成25年		平成26年		平成27年		平成28年		平成29年		平成30年		令和元年		令和2年		令和3年	
	自殺者数	割合	自殺者数	割合	自殺者数	割合	自殺者数	割合	自殺者数	割合	自殺者数	割合	自殺者数	割合	自殺者数	割合	自殺者数	割合	自殺者数	割合	自殺者数	割合
19歳以下	40	2.2%	36	2.2%	38	2.4%	26	1.8%	29	2.1%	33	2.7%	32	2.5%	27	2.4%	42	3.9%	44	3.5%	37	3.0%
20歳代	221	11.9%	197	12.0%	177	11.4%	168	11.8%	136	9.8%	150	12.4%	141	11.1%	129	11.4%	118	11.0%	178	14.0%	141	11.5%
30歳代	303	16.4%	208	12.7%	259	16.6%	200	14.1%	190	13.7%	157	12.9%	155	12.1%	147	12.9%	155	14.4%	154	12.1%	186	15.2%
40歳代	356	19.2%	335	20.4%	314	20.2%	254	17.9%	264	19.1%	245	20.2%	234	18.3%	227	20.0%	182	16.9%	247	19.5%	199	16.3%
50歳代	287	15.5%	273	16.6%	252	16.2%	225	15.8%	269	19.5%	217	17.9%	246	19.3%	194	17.1%	212	19.7%	230	18.1%	245	20.0%
60歳代	332	17.9%	293	17.8%	233	15.0%	247	17.4%	202	14.6%	185	15.3%	191	15.0%	146	12.9%	139	12.9%	150	11.8%	149	12.2%
70歳代	191	10.3%	198	12.0%	188	12.1%	187	13.2%	198	14.3%	140	11.5%	174	13.6%	166	14.6%	151	14.0%	167	13.2%	165	13.5%
80歳以上	112	6.0%	98	6.0%	93	6.0%	112	7.9%	90	6.5%	84	6.9%	101	7.9%	100	8.8%	76	7.1%	99	7.8%	100	8.2%
不詳	10	0.5%	6	0.4%	4	0.3%	3	0.2%	4	0.3%	2	0.2%	2	0.2%	0	0.0%	1	0.1%	0	0.0%	0	0.0%
総計	1,852	100.0%	1,644	100.0%	1,558	100.0%	1,422	100.0%	1,382	100.0%	1,213	100.0%	1,276	100.0%	1,136	100.0%	1,076	100.0%	1,269	100.0%	1,222	100.0%

※ 各割合(%)は、小数点第二位を四捨五入したものであるが、総計は、小数点以下の実数を合計したものである。

【全国】

	平成23年		平成24年		平成25年		平成26年		平成27年		平成28年		平成29年		平成30年		令和元年		令和2年		令和3年	
	自殺者数	割合	自殺者数	割合	自殺者数	割合	自殺者数	割合	自殺者数	割合	自殺者数	割合	自殺者数	割合	自殺者数	割合	自殺者数	割合	自殺者数	割合	自殺者数	割合
19歳以下	622	2.0%	587	2.1%	547	2.0%	538	2.1%	554	2.3%	520	2.4%	567	2.7%	599	2.9%	659	3.3%	777	3.7%	750	3.6%
20歳代	3,304	10.8%	3,000	10.8%	2,801	10.3%	2,684	10.6%	2,352	9.8%	2,235	10.2%	2,213	10.4%	2,152	10.3%	2,117	10.5%	2,521	12.0%	2,611	12.4%
30歳代	4,455	14.5%	3,781	13.6%	3,705	13.6%	3,413	13.4%	3,087	12.8%	2,824	12.9%	2,703	12.7%	2,597	12.5%	2,526	12.5%	2,610	12.4%	2,554	12.2%
40歳代	5,053	16.5%	4,616	16.6%	4,589	16.8%	4,234	16.7%	4,069	16.9%	3,739	17.1%	3,668	17.2%	3,498	16.8%	3,426	17.0%	3,568	16.9%	3,575	17.0%
50歳代	5,375	17.5%	4,668	16.8%	4,484	16.4%	4,181	16.4%	3,979	16.6%	3,631	16.6%	3,593	16.9%	3,575	17.2%	3,435	17.0%	3,425	16.2%	3,618	17.2%
60歳代	5,547	18.1%	4,976	17.9%	4,716	17.3%	4,325	17.0%	3,973	16.5%	3,626	16.6%	3,339	15.7%	3,079	14.8%	2,902	14.4%	2,795	13.3%	2,637	12.6%
70歳代	3,685	12.0%	3,661	13.1%	3,785	13.9%	3,508	13.8%	3,451	14.4%	2,983	13.6%	2,926	13.7%	2,998	14.4%	2,917	14.5%	3,026	14.4%	3,009	14.3%
80歳以上	2,429	7.9%	2,411	8.7%	2,533	9.3%	2,457	9.7%	2,459	10.2%	2,262	10.3%	2,256	10.6%	2,290	11.0%	2,134	10.6%	2,305	10.9%	2,214	10.5%
不詳	181	0.6%	158	0.6%	123	0.5%	87	0.3%	101	0.4%	77	0.4%	56	0.3%	52	0.2%	53	0.3%	54	0.3%	39	0.2%
総計	30,651	100.0%	27,858	100.0%	27,283	100.0%	25,427	100.0%	24,025	100.0%	21,897	100.0%	21,321	100.0%	20,840	100.0%	20,169	100.0%	21,081	100.0%	21,007	100.0%

※ 各割合(%)は、小数点第二位を四捨五入したものであるが、総計は、小数点以下の実数を合計したものである。

(2) 男女別自殺者数と割合

【神奈川県】

	平成23年		平成24年		平成25年		平成26年		平成27年		平成28年		平成29年		平成30年		令和元年		令和2年		令和3年	
	自殺者数	割合	自殺者数	割合	自殺者数	割合	自殺者数	割合	自殺者数	割合	自殺者数	割合	自殺者数	割合	自殺者数	割合	自殺者数	割合	自殺者数	割合	自殺者数	割合
男	1,267	68.4%	1,170	71.2%	1,085	69.6%	935	65.8%	925	66.9%	837	69.0%	888	69.6%	741	65.2%	732	68.0%	811	63.9%	791	64.7%
女	585	31.6%	474	28.8%	473	30.4%	487	34.2%	457	33.1%	376	31.0%	388	30.4%	395	34.8%	344	32.0%	458	36.1%	431	35.3%
総計	1,852	100.0%	1,644	100.0%	1,558	100.0%	1,422	100.0%	1,382	100.0%	1,213	100.0%	1,276	100.0%	1,136	100.0%	1,076	100.0%	1,269	100.0%	1,222	100.0%

※ 各割合(%)は、小数点第二位を四捨五入したものであるが、総計は、小数点以下の実数を合計したものである。

【全国】

	平成23年		平成24年		平成25年		平成26年		平成27年		平成28年		平成29年		平成30年		令和元年		令和2年		令和3年	
	自殺者数	割合	自殺者数	割合	自殺者数	割合	自殺者数	割合	自殺者数	割合	自殺者数	割合	自殺者数	割合	自殺者数	割合	自殺者数	割合	自殺者数	割合	自殺者数	割合
男	20,955	68.4%	19,273	69.2%	18,787	68.9%	17,386	68.4%	16,681	69.4%	15,121	69.1%	14,826	69.5%	14,290	68.6%	14,078	69.8%	14,055	66.7%	13,939	66.4%
女	9,696	31.6%	8,585	30.8%	8,496	31.1%	8,041	31.6%	7,344	30.6%	6,776	30.9%	6,495	30.5%	6,550	31.4%	6,091	30.2%	7,026	33.3%	7,068	33.6%
総計	30,651	100.0%	27,858	100.0%	27,283	100.0%	25,427	100.0%	24,025	100.0%	21,897	100.0%	21,321	100.0%	20,840	100.0%	20,169	100.0%	21,081	100.0%	21,007	100.0%

※ 各割合(%)は、小数点第二位を四捨五入したものであるが、総計は、小数点以下の実数を合計したものである。

3 自殺者の職業別状況

(1)職業別自殺者数と割合

【神奈川県】

	平成22年		平成23年		平成24年		平成25年		平成26年		平成27年		平成28年		平成29年		平成30年		令和元年		令和2年		令和3年		
	自殺者数	割合	自殺者数	割合	自殺者数	割合	自殺者数	割合	自殺者数	割合	自殺者数	割合	自殺者数	割合	自殺者数	割合	自殺者数	割合	自殺者数	割合	自殺者数	割合	自殺者数	割合	
自営業者	133	7.2%	115	6.2%	117	7.1%	111	7.1%	78	5.5%	88	6.4%	76	6.3%	64	5.0%	52	4.6%	69	6.4%	69	5.4%	56	4.6%	
被雇用者・勤め人	486	26.3%	521	28.1%	466	28.3%	447	28.7%	404	28.4%	426	30.8%	384	31.7%	377	29.5%	362	31.9%	339	31.5%	427	33.6%	390	31.9%	
無職	学生・生徒等	54	2.9%	75	4.0%	73	4.4%	64	4.1%	55	3.9%	52	3.8%	57	4.7%	48	3.8%	40	3.5%	55	5.1%	75	5.9%	53	4.3%
	無職者	1,113	60.2%	1,099	59.3%	961	58.5%	896	57.5%	855	60.1%	789	57.1%	662	54.6%	763	59.8%	662	58.3%	597	55.5%	680	53.6%	699	57.2%
	主婦	220	11.9%	207	11.2%	156	9.5%	177	11.4%	157	11.0%	142	10.3%	110	9.1%	93	7.3%	75	6.6%	68	6.3%	112	8.8%	104	8.5%
	失業者	135	7.3%	111	6.0%	106	6.4%	80	5.1%	62	4.4%	56	4.1%	44	3.6%	49	3.8%	32	2.8%	33	3.1%	50	3.9%	43	3.5%
	年金・雇用保険等生活者	228	12.3%	212	11.4%	217	13.2%	231	14.8%	299	21.0%	293	21.2%	232	19.1%	312	24.5%	325	28.6%	277	25.7%	195	15.4%	198	16.2%
その他	530	28.7%	569	30.7%	482	29.3%	408	26.2%	337	23.7%	298	21.6%	276	22.8%	309	24.2%	230	20.2%	219	20.4%	323	25.5%	354	29.0%	
不詳	63	3.4%	42	2.3%	27	1.6%	40	2.6%	30	2.1%	27	2.0%	34	2.8%	24	1.9%	20	1.8%	16	1.5%	18	1.4%	24	2.0%	
総計	1,849	100.0%	1,852	100.0%	1,644	100.0%	1,558	100.0%	1,422	100.0%	1,382	100.0%	1,213	100.0%	1,276	100.0%	1,136	100.0%	1,076	100.0%	1,269	100.0%	1,222	100.0%	

※ 各割合(%)は、小数点第二位を四捨五入したものであるが、総計は、小数点以下の実数を合計したものである。
 ※ 無職者のうち、「その他」は、「利子・配当・家賃等生活者」、「浮浪者」及び「その他の無職者」を足し合わせたもの。

【全国】

	平成22年		平成23年		平成24年		平成25年		平成26年		平成27年		平成28年		平成29年		平成30年		令和元年		令和2年		令和3年		
	自殺者数	割合	自殺者数	割合	自殺者数	割合	自殺者数	割合	自殺者数	割合	自殺者数	割合	自殺者数	割合	自殺者数	割合	自殺者数	割合	自殺者数	割合	自殺者数	割合	自殺者数	割合	
自営業者	2,738	8.6%	2,689	8.8%	2,299	8.3%	2,129	7.8%	1,840	7.2%	1,697	7.1%	1,538	7.0%	1,445	6.8%	1,483	7.1%	1,410	7.0%	1,266	6.0%	1,298	6.2%	
被雇用者・勤め人	8,568	27.0%	8,207	26.8%	7,421	26.6%	7,272	26.7%	7,164	28.2%	6,782	28.2%	6,324	28.9%	6,432	30.2%	6,447	30.9%	6,202	30.8%	6,742	32.0%	6,692	31.9%	
無職	学生・生徒等	928	2.9%	1,029	3.4%	971	3.5%	918	3.4%	874	3.4%	835	3.5%	791	3.6%	817	3.8%	812	3.9%	888	4.4%	1,039	4.9%	1,031	4.9%
	無職者	18,673	58.9%	18,074	59.0%	16,651	59.8%	16,465	60.3%	15,163	59.6%	14,322	59.6%	12,874	58.8%	12,280	57.6%	11,776	56.5%	11,345	56.2%	11,718	55.6%	11,639	55.4%
	主婦	2,336	7.4%	2,372	7.7%	1,968	7.1%	1,914	7.0%	1,680	6.6%	1,498	6.2%	1,340	6.1%	1,215	5.7%	1,095	5.3%	1,025	5.1%	1,168	5.5%	1,136	5.4%
	失業者	1,990	6.3%	1,830	6.0%	1,404	5.0%	1,217	4.5%	1,052	4.1%	962	4.0%	888	4.1%	678	3.2%	682	3.3%	684	3.4%	636	3.0%	636	3.0%
	年金・雇用保険等生活者	6,068	19.1%	6,019	19.6%	6,235	22.4%	6,551	24.0%	6,250	24.6%	6,267	26.1%	5,675	25.9%	5,534	26.0%	5,484	26.3%	5,081	25.2%	5,101	24.2%	5,001	23.8%
その他	8,279	26.1%	7,853	25.6%	7,044	25.3%	6,783	24.9%	6,181	24.3%	5,595	23.3%	4,971	22.7%	4,853	22.8%	4,515	21.7%	4,555	22.6%	4,813	22.8%	4,866	23.2%	
不詳	783	2.5%	652	2.1%	516	1.9%	499	1.8%	386	1.5%	389	1.6%	370	1.7%	347	1.6%	322	1.5%	324	1.6%	316	1.5%	347	1.7%	
総計	31,690	100.0%	30,651	100.0%	27,858	100.0%	27,283	100.0%	25,427	100.0%	24,025	100.0%	21,897	100.0%	21,321	100.0%	20,840	100.0%	20,169	100.0%	21,081	100.0%	21,007	100.0%	

※ 各割合(%)は、小数点第二位を四捨五入したものであるが、総計は、小数点以下の実数を合計したものである。
 ※ 無職者のうち、「その他」は、「利子・配当・家賃等生活者」、「浮浪者」及び「その他の無職者」を足し合わせたもの。

4 自殺の原因・動機

(1) 原因・動機別件数

【神奈川県】

	平成23年	平成24年	平成25年	平成26年	平成27年	平成28年	平成29年	平成30年	令和元年	令和2年	令和3年
家庭問題	207	201	227	165	175	176	154	195	150	171	174
健康問題	688	583	578	564	502	432	483	466	394	472	443
経済・生活問題	311	262	221	178	209	181	183	166	164	177	145
勤務問題	150	160	142	111	104	94	88	106	96	123	101
男女問題	59	64	60	39	36	37	36	38	47	39	42
学校問題	30	21	18	18	17	15	21	24	20	27	18
その他	85	99	80	106	80	103	87	61	84	54	91
不詳	797	674	626	579	598	493	538	418	414	529	528
総計	2,327	2,064	1,952	1,760	1,721	1,531	1,590	1,474	1,369	1,592	1,542

※ 原因・動機は3つ以内の複数計上可能であり、割合については自殺者数に基づき算出(実数割)

【全国】

	平成23年	平成24年	平成25年	平成26年	平成27年	平成28年	平成29年	平成30年	令和元年	令和2年	令和3年
家庭問題	4,547	4,089	3,930	3,644	3,641	3,337	3,179	3,147	3,039	3,128	3,200
健康問題	14,621	13,629	13,680	12,920	12,145	11,014	10,778	10,423	9,861	10,195	9,860
経済・生活問題	6,406	5,219	4,636	4,144	4,082	3,522	3,464	3,432	3,395	3,216	3,376
勤務問題	2,689	2,472	2,323	2,227	2,159	1,978	1,991	2,018	1,949	1,918	1,935
男女問題	1,138	1,035	912	875	801	764	768	715	726	799	797
学校問題	429	417	375	372	384	319	329	354	355	405	370
その他	1,621	1,535	1,462	1,351	1,342	1,148	1,172	1,081	1,056	1,221	1,302
不詳	8,070	7,213	7,027	6,402	6,044	5,600	5,391	5,289	5,247	5,954	5,914
総計	39,521	35,609	34,345	31,935	30,598	27,682	27,072	26,459	25,628	26,836	26,754

※原因・動機は3つ以内の複数計上可能であり、割合については自殺者数に基づき算出(実数割)

(2) 年齢階級別、原因・動機別自殺者数【総計／家庭問題／健康問題】

原因・動機別		年齢階級別									不詳	合計		
		～19歳	20歳～29歳	30歳～39歳	40歳～49歳	50歳～59歳	60歳～69歳	70歳～79歳	80歳～					
原因・動機別	計	計	32	125	157	167	214	115	137	67	0	1014		
		男	14	88	101	107	130	76	75	39	0	630		
		女	18	37	56	60	84	39	62	28	0	384		
	家庭問題	計	計	7	20	24	32	38	22	20	11	0	174	
			男	4	13	14	18	17	18	14	7	0	105	
			女	3	7	10	14	21	4	6	4	0	69	
		親子関係の不和	計	5	6	3	3	6	4	1	2	0	30	
			男	3	3	2	1	2	3	0	0	0	14	
			女	2	3	1	2	4	1	1	2	0	16	
		夫婦関係の不和	計	0	1	13	11	8	6	3	1	0	43	
			男	0	0	7	8	7	6	3	1	0	32	
			女	0	1	6	3	1	0	0	0	0	11	
		その他家族関係の不和	計	0	6	2	5	2	1	2	0	0	18	
			男	0	6	2	2	2	1	2	0	0	15	
			女	0	0	0	3	0	0	0	0	0	3	
		家族の死亡	計	0	1	1	2	7	6	5	4	4	26	
			男	0	1	1	1	2	5	4	4	0	18	
			女	0	0	0	1	5	1	1	0	0	8	
		家族の将来悲観	計	0	1	2	1	9	3	2	2	0	20	
			男	0	0	1	0	2	2	0	1	0	6	
			女	0	1	1	1	7	1	2	1	0	14	
		家族からのしつけ・叱責	計	2	0	1	1	0	0	0	0	0	4	
			男	1	0	1	0	0	0	0	0	0	2	
			女	1	0	0	1	0	0	0	0	0	2	
		子育ての悩み	計	0	1	2	4	1	1	0	0	0	9	
			男	0	0	0	1	0	0	0	0	0	1	
			女	0	1	2	3	1	1	0	0	0	8	
		被虐待	計	0	0	0	0	0	0	1	0	0	1	
			男	0	0	0	0	0	0	1	0	0	1	
			女	0	0	0	0	0	0	0	0	0	0	
		介護・看病疲れ	計	0	1	0	0	3	0	3	1	0	8	
			男	0	0	0	0	1	0	1	1	0	3	
			女	0	1	0	0	2	0	2	0	0	5	
		その他	計	0	3	0	5	2	1	3	1	0	15	
			男	0	3	0	5	1	1	3	0	0	13	
			女	0	0	0	0	1	0	0	1	0	2	
		健康問題	計	計	6	38	57	62	84	58	92	46	0	443
				男	2	24	29	34	43	29	44	27	0	232
				女	4	14	28	28	41	29	48	19	0	211
			病気の悩み(身体の病気)	計	0	1	6	10	16	26	54	29	0	142
				男	0	0	4	7	9	19	31	19	0	89
				女	0	1	2	3	7	7	23	10	0	53
			病気の悩み・影響(うつ病)	計	5	19	31	37	42	18	29	6	0	187
				男	2	12	17	18	21	5	10	3	0	88
				女	3	7	14	19	21	13	19	3	0	99
			病気の悩み・影響(統合失調症)	計	0	2	8	7	9	4	4	2	0	36
				男	0	2	5	3	3	1	1	0	0	15
				女	0	0	3	4	6	3	3	2	0	21
			病気の悩み・影響(アルコール依存症)	計	0	1	2	1	2	0	0	0	0	6
				男	0	1	2	0	2	0	0	0	0	5
	女			0	0	0	1	0	0	0	0	0	1	
	病気の悩み・影響(薬物乱用)		計	0	0	1	0	0	0	0	0	0	1	
			男	0	0	0	0	0	0	0	0	0	0	
			女	0	0	1	0	0	0	0	0	0	1	
	病気の悩み・影響(その他の精神疾患)		計	1	12	8	5	8	5	3	7	0	49	
			男	0	8	1	4	2	2	1	4	0	22	
			女	1	4	7	1	6	3	2	3	0	27	
	身体障害の悩み		計	0	0	0	1	5	2	2	1	0	11	
			男	0	0	0	1	4	0	1	1	0	7	
			女	0	0	0	0	1	2	1	0	0	4	
	その他		計	0	3	1	1	2	3	0	1	0	11	
			男	0	1	0	1	2	2	0	0	0	6	
			女	0	2	1	0	0	1	0	1	0	5	

(2) 年齢階級別、原因・動機別自殺者数【経済・生活問題／勤務問題】

原因・動機別		年齢階級別										合計		
		～19歳	20歳～29歳	30歳～39歳	40歳～49歳	50歳～59歳	60歳～69歳	70歳～79歳	80歳～	不詳				
原因・動機別	経済・生活問題	計	計	0	13	24	28	48	17	13	2	0	145	
			男	0	10	23	18	41	16	12	1	0	121	
			女	0	3	1	10	7	1	1	1	0	24	
		倒産	計	0	0	0	0	0	1	0	0	0	0	1
			男	0	0	0	0	0	1	0	0	0	0	1
			女	0	0	0	0	0	0	0	0	0	0	0
		事業不振	計	0	0	2	4	4	2	0	0	0	0	12
			男	0	0	2	2	4	2	0	0	0	0	10
			女	0	0	0	2	0	0	0	0	0	0	2
		失業	計	0	0	6	2	9	1	1	0	0	0	19
			男	0	0	5	1	6	1	1	0	0	0	14
			女	0	0	1	1	3	0	0	0	0	0	5
		就職失敗	計	0	4	4	1	2	0	0	0	0	0	11
			男	0	4	4	0	2	0	0	0	0	0	10
			女	0	0	0	1	0	0	0	0	0	0	1
		生活苦	計	0	3	2	9	12	5	8	0	0	0	39
			男	0	2	2	5	10	5	7	0	0	0	31
			女	0	1	0	4	2	0	1	0	0	0	8
		負債 (多重債務)	計	0	2	3	3	6	3	0	0	0	0	17
			男	0	2	3	3	6	2	0	0	0	0	16
	女		0	0	0	0	0	1	0	0	0	0	1	
	負債 (連帯保証債務)	計	0	0	0	0	0	0	1	0	0	0	1	
		男	0	0	0	0	0	0	1	0	0	0	1	
		女	0	0	0	0	0	0	0	0	0	0	0	
	負債 (その他)	計	0	4	3	3	11	3	1	1	0	0	26	
		男	0	2	3	2	9	3	1	1	0	0	21	
		女	0	2	0	1	2	0	0	0	0	0	5	
	借金の 取り立て苦	計	0	0	0	1	1	0	0	0	0	0	2	
		男	0	0	0	1	1	0	0	0	0	0	2	
		女	0	0	0	0	0	0	0	0	0	0	0	
	自殺による 保険金支給	計	0	0	0	1	0	1	0	0	0	0	2	
		男	0	0	0	0	0	1	0	0	0	0	1	
女		0	0	0	1	0	0	0	0	0	0	1		
その他	計	0	0	4	4	3	1	2	1	0	0	15		
	男	0	0	4	4	3	1	2	0	0	0	14		
	女	0	0	0	0	0	0	0	1	0	0	1		
勤務問題	計	計	0	19	22	30	22	6	2	0	0	0	101	
		男	0	15	13	27	17	5	2	0	0	0	79	
		女	0	4	9	3	5	1	0	0	0	0	22	
	仕事の失敗	計	0	1	4	5	3	0	0	0	0	0	13	
		男	0	1	3	5	3	0	0	0	0	0	12	
		女	0	0	1	0	0	0	0	0	0	0	1	
	職場の人間関係	計	0	8	6	4	10	0	1	0	0	0	29	
		男	0	4	4	4	7	0	1	0	0	0	20	
		女	0	4	2	0	3	0	0	0	0	0	9	
	職場環境の変化	計	0	1	3	7	2	0	1	0	0	0	14	
		男	0	1	2	6	2	0	1	0	0	0	12	
		女	0	0	1	1	0	0	0	0	0	0	2	
	仕事疲れ	計	0	5	6	9	6	5	0	0	0	0	31	
		男	0	5	3	7	4	4	0	0	0	0	23	
		女	0	0	3	2	2	1	0	0	0	0	8	
	その他	計	0	4	3	5	1	1	0	0	0	0	14	
		男	0	4	1	5	1	1	0	0	0	0	12	
		女	0	0	2	0	0	0	0	0	0	0	2	

(2) 年齢階級別、原因・動機別自殺者数【男女問題／学校問題／その他】

原因・動機別		年齢階級別		～19歳	20歳～29歳	30歳～39歳	40歳～49歳	50歳～59歳	60歳～69歳	70歳～79歳	80歳～	不詳	合計	
				計	男	女	計	男	女	計	男			女
原因・動機別	男女問題	計	計	2	15	13	2	10	0	0	0	0	42	
			男	2	11	10	1	6	0	0	0	0	0	30
			女	0	4	3	1	4	0	0	0	0	0	12
		結婚をめぐる悩み	計	0	0	1	0	2	0	0	0	0	0	3
			男	0	0	0	0	0	0	0	0	0	0	0
			女	0	0	1	0	2	0	0	0	0	0	3
		失恋	計	2	4	3	0	0	0	0	0	0	0	9
			男	2	4	3	0	0	0	0	0	0	0	9
			女	0	0	0	0	0	0	0	0	0	0	0
		不倫の悩み	計	0	0	5	2	3	0	0	0	0	0	10
			男	0	0	4	1	3	0	0	0	0	0	8
			女	0	0	1	1	0	0	0	0	0	0	2
		その他交際をめぐる悩み	計	0	9	3	0	4	0	0	0	0	0	16
			男	0	6	2	0	2	0	0	0	0	0	10
			女	0	3	1	0	2	0	0	0	0	0	6
		その他	計	0	2	1	0	1	0	1	0	0	0	4
			男	0	1	1	0	1	0	1	0	0	0	3
			女	0	1	0	0	0	0	0	0	0	0	1
	学校問題	計	計	11	5	2	0	0	0	0	0	0	0	18
			男	5	5	1	0	0	0	0	0	0	0	11
			女	6	0	1	0	0	0	0	0	0	0	7
		入試に関する悩み	計	1	0	0	0	0	0	0	0	0	0	1
			男	1	0	0	0	0	0	0	0	0	0	1
			女	0	0	0	0	0	0	0	0	0	0	0
		その他進路に関する悩み	計	2	3	0	0	0	0	0	0	0	0	5
			男	1	3	0	0	0	0	0	0	0	0	4
			女	1	0	0	0	0	0	0	0	0	0	1
		学業不振	計	3	0	1	0	0	0	0	0	0	0	4
			男	2	0	0	0	0	0	0	0	0	0	2
			女	1	0	1	0	0	0	0	0	0	0	2
		教師との人間関係	計	1	0	0	0	0	0	0	0	0	0	1
			男	0	0	0	0	0	0	0	0	0	0	0
			女	1	0	0	0	0	0	0	0	0	0	1
		いじめ	計	1	0	0	0	0	0	0	0	0	0	1
			男	0	0	0	0	0	0	0	0	0	0	0
			女	1	0	0	0	0	0	0	0	0	0	1
その他学友との不和	計	2	1	1	0	0	0	0	0	0	0	4		
	男	1	1	1	0	0	0	0	0	0	0	3		
	女	1	0	0	0	0	0	0	0	0	0	1		
その他	計	1	1	0	0	0	0	0	0	0	0	2		
	男	0	1	0	0	0	0	0	0	0	0	1		
	女	1	0	0	0	0	0	0	0	0	0	1		
その他	計	計	6	15	15	13	12	12	10	8	0	91		
		男	1	10	11	9	6	8	3	4	0	52		
		女	5	5	4	4	6	4	7	4	0	39		
	犯罪発覚等	計	0	0	2	1	1	0	1	0	0	0	5	
		男	0	0	2	0	1	0	1	0	0	0	4	
		女	0	0	0	1	0	0	0	0	0	0	1	
	犯罪被害	計	0	0	0	0	0	0	0	0	0	0	0	
		男	0	0	0	0	0	0	0	0	0	0	0	
		女	0	0	0	0	0	0	0	0	0	0	0	
	後追い	計	0	0	1	0	2	0	1	0	0	0	4	
		男	0	0	1	0	0	0	0	0	0	0	1	
		女	0	0	0	0	2	0	1	0	0	0	3	
	孤独感	計	1	2	2	2	2	2	2	2	2	0	15	
		男	0	1	1	2	1	2	0	1	0	0	8	
		女	1	1	1	0	1	0	2	1	0	0	7	
	近隣関係	計	0	0	0	0	0	0	0	1	1	0	2	
		男	0	0	0	0	0	0	0	0	0	0	0	
		女	0	0	0	0	0	0	0	1	1	0	2	
その他	計	5	13	10	10	7	10	5	5	0	65			
	男	1	9	7	7	4	6	2	3	0	39			
	女	4	4	3	3	3	4	3	2	0	26			

注) 自殺の多くは多様かつ複合的な原因及び背景を有しており、様々な要因が連鎖する中で起きている。
 注) 平成19年に自殺統計原票を改正し、遺書等の自殺を裏付ける資料により明らかに推定できる原因・動機を自殺者一人につき3つまで計上することとしたため、原因・動機特定者の原因・動機別の和(1,014人)と原因・動機特定者の和(694人)とは一致しない。

(3) 職業別、原因・動機別自殺者数
【総計／家庭問題／健康問題】

原因・動機別	職業別	自営業・家族従業者									被雇用者・勤め人																	
		農・林・漁業	販売店主	飲食店主	土木・建築業自営	不動産業自営	製造業自営	その他の自営業主	自営業・家族従業者合計	被雇用者・勤め人				管理的職業			事務職			被雇用者・勤め人								
										教員	医療・保健従事者	芸術・スポーツ・マスコミ	弁護士	その他の専門・技術職	職員・課長以上の公務員	会社・公団等の役員	会社・公団等の部長	事務員	販売店員	外交員・セールスマン	書店・行商・商品回収	美容師・理容師	調理人・バーテンダー	飲食店店員	ホステス・ホスト	遊技場等店員	その他のサービス職	
計	計	7	0	1	9	2	1	18	38	3	13	0	0	29	0	19	10	37	17	6	0	1	3	8	1	0	29	
	男	7	0	0	9	1	1	15	33	0	7	0	0	25	0	14	10	22	6	6	0	0	3	5	0	0	10	
	女	0	0	1	0	1	0	3	5	3	6	0	0	4	0	5	0	15	11	0	0	1	0	3	1	0	19	
家庭問題	計	計	1	0	0	1	0	0	2	4	2	3	0	0	2	0	4	2	9	3	0	0	1	2	1	0	0	5
		男	1	0	0	1	0	0	2	4	0	2	0	0	1	0	2	2	4	2	0	0	0	2	0	0	0	2
		女	0	0	0	0	0	0	0	0	2	1	0	0	1	0	2	0	5	1	0	0	1	0	1	0	0	3
	親子関係の不和	計	0	0	0	0	0	0	0	0	1	0	0	0	0	0	0	0	1	1	0	0	0	0	0	0	0	0
		男	0	0	0	0	0	0	0	0	0	0	0	0	0	0	0	0	0	0	0	0	0	0	0	0	0	0
		女	0	0	0	0	0	0	0	0	1	0	0	0	0	0	0	0	1	1	0	0	0	0	0	0	0	0
	夫婦関係の不和	計	0	0	0	1	0	0	0	1	0	2	0	0	0	0	0	2	4	2	0	0	1	1	0	0	0	3
		男	0	0	0	1	0	0	0	1	0	2	0	0	0	0	0	2	4	2	0	0	0	1	1	0	0	2
		女	0	0	0	0	0	0	0	0	0	0	0	0	0	0	0	0	0	0	0	0	1	0	0	0	0	1
	その他家族関係の不和	計	0	0	0	0	0	0	1	1	0	0	0	0	2	0	0	0	0	0	0	0	0	0	0	0	0	2
		男	0	0	0	0	0	0	1	1	0	0	0	0	1	0	0	0	0	0	0	0	0	0	0	0	0	0
		女	0	0	0	0	0	0	0	0	0	0	0	0	1	0	0	0	0	0	0	0	0	0	0	0	0	2
	家族の死亡	計	0	0	0	0	0	0	1	1	0	1	0	0	0	0	2	0	0	0	0	0	0	1	1	0	0	0
		男	0	0	0	0	0	0	1	1	0	0	0	0	0	0	2	0	0	0	0	0	0	1	1	0	0	0
		女	0	0	0	0	0	0	0	0	0	1	0	0	0	0	0	0	0	0	0	0	0	0	0	0	0	0
	家族の将来悲観	計	1	0	0	0	0	0	0	1	1	0	0	0	0	1	0	2	0	0	0	0	0	0	0	0	0	0
		男	1	0	0	0	0	0	0	1	0	0	0	0	0	0	0	0	0	0	0	0	0	0	0	0	0	0
		女	0	0	0	0	0	0	0	0	1	0	0	0	0	0	1	0	2	0	0	0	0	0	0	0	0	0
	家族からのしつけ・叱責	計	0	0	0	0	0	0	0	0	0	0	0	0	0	0	0	0	0	0	0	0	0	0	0	0	0	0
		男	0	0	0	0	0	0	0	0	0	0	0	0	0	0	0	0	0	0	0	0	0	0	0	0	0	0
	女	0	0	0	0	0	0	0	0	0	0	0	0	0	0	0	0	0	0	0	0	0	0	0	0	0	0	
子育ての悩み	計	0	0	0	0	0	0	0	0	0	0	0	0	0	0	0	0	0	0	0	0	0	0	0	0	0	0	
	男	0	0	0	0	0	0	0	0	0	0	0	0	0	0	0	0	0	0	0	0	0	0	0	0	0	0	
	女	0	0	0	0	0	0	0	0	0	0	0	0	0	0	0	0	0	0	0	0	0	0	0	0	0	0	
被虐待	計	0	0	0	0	0	0	0	0	0	0	0	0	0	0	0	0	0	0	0	0	0	0	0	0	0	0	
	男	0	0	0	0	0	0	0	0	0	0	0	0	0	0	0	0	0	0	0	0	0	0	0	0	0	0	
	女	0	0	0	0	0	0	0	0	0	0	0	0	0	0	0	0	0	0	0	0	0	0	0	0	0	0	
介護・看病疲れ	計	0	0	0	0	0	0	0	0	0	0	0	0	0	0	1	0	2	0	0	0	0	0	0	0	0	0	
	男	0	0	0	0	0	0	0	0	0	0	0	0	0	0	0	0	0	0	0	0	0	0	0	0	0	0	
	女	0	0	0	0	0	0	0	0	0	0	0	0	0	0	1	0	2	0	0	0	0	0	0	0	0	0	
その他	計	0	0	0	0	0	0	0	0	0	0	0	0	0	0	0	0	0	0	0	0	0	0	0	0	0	0	
	男	0	0	0	0	0	0	0	0	0	0	0	0	0	0	0	0	0	0	0	0	0	0	0	0	0	0	
	女	0	0	0	0	0	0	0	0	0	0	0	0	0	0	0	0	0	0	0	0	0	0	0	0	0	0	
健康問題	計	計	2	0	0	1	2	0	4	9	1	3	0	0	7	0	7	3	10	3	3	0	0	4	0	0	10	
		男	2	0	0	1	1	0	2	6	0	2	0	0	6	0	4	3	6	0	4	3	0	0	2	0	0	1
		女	0	0	0	0	1	0	2	3	1	1	0	1	0	3	0	4	3	0	0	0	0	2	0	0	9	
	病気の悩み(身体の病気)	計	0	0	0	1	1	0	0	2	0	0	0	0	1	0	2	1	0	0	1	0	0	0	2	0	0	0
		男	0	0	0	1	1	0	0	2	0	0	0	0	1	0	1	1	0	0	1	0	0	0	1	0	0	0
		女	0	0	0	0	0	0	0	0	0	0	0	0	0	0	1	0	0	0	0	0	0	0	1	0	0	0
	病気の悩み・影響(うつ病)	計	2	0	0	0	0	0	4	6	1	2	0	0	5	0	2	2	8	2	2	0	0	0	0	0	0	7
		男	2	0	0	0	0	0	2	4	0	1	0	0	4	0	2	2	5	0	2	0	0	0	0	0	0	1
		女	0	0	0	0	0	0	2	2	1	1	0	0	1	0	0	3	2	0	0	0	0	0	0	0	6	
	病気の悩み・影響(統合失調症)	計	0	0	0	0	0	0	0	0	0	0	0	0	0	0	1	0	0	0	0	0	0	0	0	0	0	0
		男	0	0	0	0	0	0	0	0	0	0	0	0	0	0	0	0	0	0	0	0	0	0	0	0	0	0
		女	0	0	0	0	0	0	0	0	0	0	0	0	0	0	1	0	0	0	0	0	0	0	0	0	0	0
	病気の悩み・影響(アルコール依存症)	計	0	0	0	0	0	0	0	0	0	0	0	0	0	0	0	0	0	0	0	0	0	0	0	0	0	0
		男	0	0	0	0	0	0	0	0	0	0	0	0	0	0	0	0	0	0	0	0	0	0	0	0	0	0
		女	0	0	0	0	0	0	0	0	0	0	0	0	0	0	0	0	0	0	0	0	0	0	0	0	0	0
	病気の悩み・影響(薬物乱用)	計	0	0	0	0	0	0	0	0	0	0	0	0	0	0	0	0	0	0	0	0	0	0	0	0	0	1
		男	0	0	0	0	0	0	0	0	0	0	0	0	0	0	0	0	0	0	0	0	0	0	0	0	0	0
		女	0	0	0	0	0	0	0	0	0	0	0	0	0	0	0	0	0	0	0	0	0	0	0	0	0	1
	病気の悩み・影響(その他の精神疾患)	計	0	0	0	0	1	0	0	1	0	1	0	0	1	0	0	0	0	0	0	0	0	0	2	0	0	2
		男	0	0	0	0	0	0	0	0	0	1	0	0	1	0	0	0	0	0	0	0	0	0	1	0	0	0
	女	0	0	0	0	1	0	0	1	0	0	0	0	0	0	0	0	1	1	0	0	0	0	1	0	0	2	
身体障害の悩み	計	0	0	0	0	0	0	0	0	0	0	0	0	0	0	0	0	0	0	0	0	0	0	0	0	0	0	
	男	0	0	0	0	0	0	0	0	0	0	0	0	0	0	0	0	0	0	0	0	0	0	0	0	0	0	
	女	0	0	0	0	0	0	0	0	0	0	0	0	0	0	0	0	0	0	0	0	0	0	0	0	0	0	
その他	計	0	0	0	0	0	0	0	0	0	0	0	0	0	2	0	1	0	0	0	0	0	0	0	0	0	0	
	男	0	0	0	0	0	0	0	0	0	0	0	0	0	1	0	1	0	0	0	0	0	0	0	0	0	0	
	女	0	0	0	0	0	0	0	0	0	0	0	0	0	1	0	0	0	0	0	0	0	0	0	0	0	0	

(3) 職業別、原因・動機別自殺者数
【経済・生活問題／勤務問題】

原因・動機別	職業別	被雇用者・勤め人										被雇用者・勤め人合計	有職者合計	無職										無職合計	不詳	合計					
		食品・衣料品製造工		その他の技能工		保安従事者		通信運輸従事者		労務作業				その他の労働者		学生・生徒等					無職者						無職者				
		計	男	計	男	計	男	計	男	計	男			計	男	未就学児童	小学生	中学生	高校生	大学生	専修学校生等	学生・生徒等計	主婦				失業者	母子・配偶・家賃等生活者	年金・雇用保険等生活者	浮浪者	その他の無職者
経済・生活問題	計	計	0	3	0	4	3	0	4	0	4	10	46	64	0	0	0	0	1	0	1	1	21	0	5	0	50	77	78	3	145
		男	0	3	0	4	3	0	4	0	4	7	39	57	0	0	0	0	1	0	1	0	16	0	4	0	40	60	61	3	121
	女	0	0	0	0	0	0	0	0	0	3	7	7	0	0	0	0	0	0	0	1	5	0	1	0	10	17	17	0	24	
	倒産	計	0	0	0	0	0	0	0	0	0	1	1	1	0	0	0	0	0	0	0	0	0	0	0	0	0	0	0	0	1
		男	0	0	0	0	0	0	0	0	0	1	1	1	0	0	0	0	0	0	0	0	0	0	0	0	0	0	0	0	1
	事業不振	計	0	0	0	0	0	0	0	0	0	0	2	10	0	0	0	0	0	0	0	0	1	0	0	0	1	2	2	0	12
		男	0	0	0	0	0	0	0	0	0	0	1	9	0	0	0	0	0	0	0	0	1	0	0	0	0	1	1	1	0
	失業	計	0	0	0	0	1	0	0	0	1	0	2	2	0	0	0	0	0	0	0	1	11	0	1	0	4	17	17	0	19
		男	0	0	0	0	1	0	0	0	1	0	2	2	0	0	0	0	0	0	0	0	8	0	1	0	3	12	12	0	14
	就職失敗	計	0	0	0	0	0	0	0	0	0	0	1	1	0	0	0	0	1	0	1	0	2	0	0	0	1	5	5	0	5
		男	0	0	0	0	0	0	0	0	0	0	1	1	0	0	0	0	1	0	1	0	2	0	0	0	1	5	5	0	5
	生活苦	計	0	1	0	1	1	0	1	0	1	3	13	15	0	0	0	0	0	0	0	0	2	0	2	0	19	23	23	1	39
		男	0	1	0	1	1	0	1	0	1	2	10	12	0	0	0	0	0	0	0	0	1	0	2	0	15	18	18	1	31
	負債(多重債務)	計	0	0	0	1	0	0	1	0	1	2	8	12	0	0	0	0	0	0	0	0	1	0	0	0	4	5	5	0	17
		男	0	0	0	1	0	0	1	0	1	2	8	12	0	0	0	0	0	0	0	0	1	0	0	0	3	4	4	0	16
	負債(連帯保証債務)	計	0	0	0	0	0	0	0	0	1	0	1	1	0	0	0	0	0	0	0	0	0	0	0	0	0	0	0	0	1
		男	0	0	0	0	0	0	0	0	1	0	1	1	0	0	0	0	0	0	0	0	0	0	0	0	0	0	0	0	1
	負債(その他)	計	0	2	0	2	1	0	1	0	0	3	12	14	0	0	0	0	0	0	0	0	1	0	0	0	11	12	12	0	26
		男	0	2	0	2	1	0	1	0	0	1	9	11	0	0	0	0	0	0	0	0	1	0	0	0	9	10	10	0	21
	借金の取り立て苦	計	0	0	0	0	0	0	0	0	0	0	0	0	0	0	0	0	0	0	0	0	0	0	0	0	0	0	0	0	0
男		0	0	0	0	0	0	0	0	0	0	0	0	0	0	0	0	0	0	0	0	0	0	0	0	0	0	0	0	0	
自殺による保険金支給	計	0	0	0	0	0	0	0	0	0	1	1	1	0	0	0	0	0	0	0	0	1	0	0	0	0	1	1	0	2	
	男	0	0	0	0	0	0	0	0	0	1	1	1	0	0	0	0	0	0	0	0	0	0	0	0	0	0	0	0	1	
その他	計	0	0	0	0	0	0	1	0	0	0	5	7	0	0	0	0	0	0	0	0	1	0	2	0	5	8	8	0	15	
	男	0	0	0	0	0	0	1	0	0	0	5	7	0	0	0	0	0	0	0	0	1	0	1	0	5	7	7	0	14	
勤務問題	計	計	4	2	0	0	2	0	1	1	1	22	86	90	0	0	0	0	0	0	2	2	0	1	0	6	11	11	0	101	
		男	3	2	0	0	2	0	1	1	1	17	67	71	0	0	0	0	0	0	0	2	0	1	0	5	8	8	0	79	
	仕事の失敗	計	1	1	0	0	0	0	0	0	2	10	12	0	0	0	0	0	0	0	0	0	0	0	0	1	1	1	0	13	
		男	1	1	0	0	0	0	0	0	2	9	11	0	0	0	0	0	0	0	0	0	0	0	0	1	1	1	0	12	
	職場の人間関係	計	2	0	0	0	1	0	0	0	0	7	24	25	0	0	0	0	0	0	1	1	0	0	0	2	4	4	0	29	
		男	1	0	0	0	1	0	0	0	0	5	16	17	0	0	0	0	0	0	0	1	0	0	0	2	3	3	0	20	
	職場環境の変化	計	1	1	0	0	0	0	0	0	2	13	13	0	0	0	0	0	0	0	0	0	0	1	0	0	1	1	0	14	
		男	1	1	0	0	0	0	0	0	1	11	11	0	0	0	0	0	0	0	0	0	0	1	0	0	1	1	0	12	
	仕事疲れ	計	0	0	0	0	1	0	0	1	0	7	28	29	0	0	0	0	0	0	1	0	0	0	0	1	2	2	0	31	
		男	0	0	0	0	1	0	0	1	0	6	21	22	0	0	0	0	0	0	0	0	0	0	0	1	1	1	0	23	
	その他	計	0	0	0	0	0	0	1	0	1	4	11	11	0	0	0	0	0	0	0	1	0	0	0	2	3	3	0	14	
		男	0	0	0	0	0	0	1	0	1	3	10	10	0	0	0	0	0	0	0	1	0	0	0	1	2	2	0	12	
	女	0	0	0	0	0	0	0	0	0	1	1	1	0	0	0	0	0	0	0	0	0	0	0	0	1	1	1	0	2	

(3) 職業別、原因・動機別自殺者数
【男女問題/学校問題/その他】

原因・動機別	職業別	計	職業別			有職者 合計	無職										無職 合計	不詳	合計							
			労働者	労働者	その他		学生・生徒等					無職者														
			労働者 労働者	労働者 労働者	その他 労働者		未就学 児童	小学生	中学生	高校生	大学生	専修学 校生等	学生・生 徒等計	主婦	失業者	母子・配偶・要 介護者等生活者				年金・ 雇用保険等生 活者	浮浪者	その他の 無職者	無職 者計			
男女問題	計	計	0	0	1	27	28	0	0	0	1	2	0	3	1	0	0	0	0	8	9	12	2	42		
		男	0	0	1	20	20	0	0	0	1	2	0	3	0	0	0	0	0	5	5	8	2	30		
		女	0	0	0	7	8	0	0	0	0	0	0	0	1	0	0	0	0	3	4	4	0	12		
		結婚をめぐる 悩み	計	0	0	0	2	3	0	0	0	0	0	0	0	0	0	0	0	0	0	0	0	0	3	
			男	0	0	0	0	0	0	0	0	0	0	0	0	0	0	0	0	0	0	0	0	0	0	
		女	0	0	0	2	3	0	0	0	0	0	0	0	0	0	0	0	0	0	0	0	0	3		
		失恋	計	0	0	0	3	3	0	0	0	1	1	0	2	0	0	0	0	0	3	3	5	1	9	
			男	0	0	0	3	3	0	0	0	1	1	0	2	0	0	0	0	0	3	3	5	1	9	
		女	0	0	0	0	0	0	0	0	0	0	0	0	0	0	0	0	0	0	0	0	0	0		
		不倫の悩み	計	0	0	1	8	8	0	0	0	0	0	0	0	0	0	0	0	0	0	0	0	0	8	
			男	0	0	0	1	1	0	0	0	0	0	0	0	1	0	0	0	0	0	1	1	0	2	
		女	0	0	1	7	7	0	0	0	0	0	0	0	0	0	0	0	0	0	0	0	0	6		
		その他交際を めぐる悩み	計	0	0	0	11	11	0	0	0	0	1	0	1	0	0	0	0	0	3	3	4	1	16	
			男	0	0	0	7	7	0	0	0	0	1	0	1	0	0	0	0	0	1	1	2	1	10	
		女	0	0	0	4	4	0	0	0	0	0	0	0	0	0	0	0	0	2	2	2	0	6		
		その他	計	0	0	0	2	2	0	0	0	0	0	0	0	0	0	0	0	0	2	2	2	0	4	
			男	0	0	0	2	2	0	0	0	0	0	0	0	0	0	0	0	0	1	1	1	0	3	
		女	0	0	0	0	0	0	0	0	0	0	0	0	0	0	0	0	0	1	1	1	0	1		
		学校問題	計	計	0	0	0	0	0	0	0	4	4	9	1	18	0	0	0	0	0	0	0	18	0	18
				男	0	0	0	0	0	0	0	1	3	6	1	11	0	0	0	0	0	0	0	11	0	11
				女	0	0	0	0	0	0	0	3	1	3	0	7	0	0	0	0	0	0	0	7	0	7
入試に関する 悩み	計			0	0	0	0	0	0	0	0	1	0	0	1	0	0	0	0	0	0	0	1	0	1	
	男			0	0	0	0	0	0	0	0	1	0	0	1	0	0	0	0	0	0	0	1	0	1	
女	0			0	0	0	0	0	0	0	0	0	0	0	0	0	0	0	0	0	0	0	0	0		
その他進路に 関する悩み	計			0	0	0	0	0	0	1	1	3	0	5	0	0	0	0	0	0	0	5	0	5		
	男			0	0	0	0	0	0	0	1	3	0	4	0	0	0	0	0	0	0	4	0	4		
女	0			0	0	0	0	0	1	0	0	0	1	0	0	0	0	0	0	0	1	0	1			
学業不振	計			0	0	0	0	0	0	0	1	3	0	4	0	0	0	0	0	0	0	4	0	4		
	男			0	0	0	0	0	0	0	1	1	0	2	0	0	0	0	0	0	0	2	0	2		
女	0			0	0	0	0	0	0	0	2	0	2	0	0	0	0	0	0	0	2	0	2			
教師との 人間関係	計			0	0	0	0	0	0	1	0	0	0	1	0	0	0	0	0	0	0	1	0	1		
	男			0	0	0	0	0	0	0	0	0	0	0	0	0	0	0	0	0	0	0	0	0		
女	0			0	0	0	0	0	1	0	0	0	1	0	0	0	0	0	0	0	1	0	1			
いじめ	計			0	0	0	0	0	0	0	1	0	0	1	0	0	0	0	0	0	0	1	0	1		
	男			0	0	0	0	0	0	0	0	0	0	0	0	0	0	0	0	0	0	0	0	0		
女	0			0	0	0	0	0	1	0	0	0	1	0	0	0	0	0	0	0	1	0	1			
その他学友との 不和	計			0	0	0	0	0	0	2	0	1	1	4	0	0	0	0	0	0	0	4	0	4		
	男			0	0	0	0	0	0	1	0	1	1	3	0	0	0	0	0	0	0	3	0	3		
女	0			0	0	0	0	0	1	0	0	0	1	0	0	0	0	0	0	0	1	0	1			
その他	計	0	0	0	0	0	0	0	2	0	2	0	2	0	0	0	0	0	0	2	0	2				
	男	0	0	0	0	0	0	0	1	0	1	0	1	0	0	0	0	0	0	1	0	1				
女	0	0	0	0	0	0	0	1	0	1	0	1	0	0	0	0	0	0	1	0	1					
その他	計	計	0	1	17	31	33	0	0	3	0	5	1	9	7	3	0	10	0	25	45	54	4	91		
		男	0	0	11	20	21	0	0	1	0	3	0	4	0	2	0	4	0	17	23	27	4	52		
		女	0	1	6	11	12	0	0	2	0	2	1	5	7	1	0	6	0	8	22	27	0	39		
		犯罪発覚等	計	0	0	1	1	1	0	0	0	0	0	0	0	0	1	0	0	0	3	4	4	0	5	
			男	0	0	0	0	0	0	0	0	0	0	0	0	0	1	0	0	0	3	4	4	0	4	
		女	0	0	1	1	1	0	0	0	0	0	0	0	0	0	0	0	0	0	0	0	0	1		
		犯罪被害	計	0	0	0	0	0	0	0	0	0	0	0	0	0	0	0	0	0	0	0	0	0	0	
			男	0	0	0	0	0	0	0	0	0	0	0	0	0	0	0	0	0	0	0	0	0	0	
		女	0	0	0	0	0	0	0	0	0	0	0	0	0	0	0	0	0	0	0	0	0	0		
		後追い	計	0	0	2	2	2	0	0	0	0	0	0	0	0	0	0	1	0	1	2	2	0	4	
			男	0	0	1	1	1	0	0	0	0	0	0	0	0	0	0	0	0	0	0	0	0	1	
		女	0	0	1	1	1	0	0	0	0	0	0	0	0	0	0	1	0	1	2	2	0	3		
		孤独感	計	0	1	0	4	4	0	0	1	0	0	1	1	1	0	2	0	7	10	11	0	15		
			男	0	0	0	2	2	0	0	0	0	0	0	0	0	0	1	0	5	6	6	0	8		
		女	0	1	0	2	2	0	0	1	0	0	1	1	1	0	1	0	2	4	5	0	7			
		近隣関係	計	0	0	0	0	0	0	0	0	0	0	0	0	0	0	0	2	0	2	2	0	0	2	
			男	0	0	0	0	0	0	0	0	0	0	0	0	0	0	0	0	0	0	0	0	0	0	
		女	0	0	0	0	0	0	0	0	0	0	0	0	0	0	0	2	0	2	2	0	0	2		
		その他	計	0	0	14	24	26	0	0	2	0	5	1	8	6	2	0	5	0	14	27	35	4	65	
			男	0	0	10	17	18	0	0	1	0	3	0	4	0	1	0	3	0	9	13	17	4	39	
		女	0	0	4	7	8	0	0	1	0	2	1	4	6	1	0	2	0	5	14	18	0	26		

注) 自殺の多くは多様かつ複合的な原因及び背
注) 平成19年に自殺統計原票を改正し、遺書等の
原因・動機を自殺者一人につき3つまで計上す
別の和(1,063人)と原因・動機特定者の和(740

5 自殺未遂歴の状況

(1) 自殺未遂歴有無の件数と割合

【神奈川県】

		平成23年		平成24年		平成25年		平成26年		平成27年		平成28年		平成29年		平成30年		令和元年		令和2年		令和3年	
		自殺者数	割合	自殺者数	割合	自殺者数	割合	自殺者数	割合	自殺者数	割合	自殺者数	割合	自殺者数	割合	自殺者数	割合	自殺者数	割合	自殺者数	割合	自殺者数	割合
未遂歴あり	男	178	14.0%	192	16.4%	168	15.5%	127	13.6%	134	14.5%	125	14.9%	138	15.5%	109	14.7%	113	15.4%	113	13.9%	146	18.5%
	女	199	34.0%	159	33.5%	157	33.2%	161	33.1%	137	30.0%	122	32.4%	137	35.3%	118	29.9%	115	33.4%	157	34.3%	134	31.1%
	計	377	20.4%	351	21.4%	325	20.9%	288	20.3%	271	19.6%	247	20.4%	275	21.6%	227	20.0%	228	21.2%	270	21.3%	280	22.9%
未遂歴なし	男	820	64.7%	742	63.4%	716	66.0%	633	67.7%	644	69.6%	562	67.1%	610	68.7%	517	69.8%	508	69.4%	581	71.6%	532	67.3%
	女	319	54.5%	259	54.6%	272	57.5%	260	53.4%	283	61.9%	208	55.3%	218	56.2%	240	60.8%	199	57.8%	265	57.9%	261	60.6%
	計	1,139	61.5%	1,001	60.9%	988	63.4%	893	62.8%	927	67.1%	770	63.5%	828	64.9%	757	66.6%	707	65.7%	846	66.7%	793	64.9%
不詳	男	269	21.2%	236	20.2%	201	18.5%	175	18.7%	147	15.9%	150	17.9%	140	15.8%	115	15.5%	111	15.2%	117	14.4%	113	14.3%
	女	67	11.5%	56	11.8%	44	9.3%	66	13.6%	37	8.1%	46	12.2%	33	8.5%	37	9.4%	30	8.7%	36	7.9%	36	8.4%
	計	336	18.1%	292	17.8%	245	15.7%	241	16.9%	184	13.3%	196	16.2%	173	13.6%	152	13.4%	141	13.1%	153	12.1%	149	12.2%
総計	男	1,267	100.0%	1,170	100.0%	1,085	100.0%	935	100.0%	925	100.0%	837	100.0%	888	100.0%	741	100.0%	732	100.0%	811	100.0%	791	100.0%
	女	585	100.0%	474	100.0%	473	100.0%	487	100.0%	457	100.0%	376	100.0%	388	100.0%	395	100.0%	344	100.0%	458	100.0%	431	100.0%
	計	1,852	100.0%	1,644	100.0%	1,558	100.0%	1,422	100.0%	1,382	100.0%	1,213	100.0%	1,276	100.0%	1,136	100.0%	1,076	100.0%	1,269	100.0%	1,222	100.0%

※ 各割合(%)は、小数点第二位を四捨五入したものであるが、総計は、小数点以下の実数を合計したものである。

【全国】

		平成23年		平成24年		平成25年		平成26年		平成27年		平成28年		平成29年		平成30年		令和元年		令和2年		令和3年	
		自殺者数	割合	自殺者数	割合	自殺者数	割合	自殺者数	割合	自殺者数	割合	自殺者数	割合	自殺者数	割合	自殺者数	割合	自殺者数	割合	自殺者数	割合	自殺者数	割合
未遂歴あり	男	3,162	15.1%	2879	14.9%	2848	15.2%	2,639	15.2%	2,341	14.0%	2319	15.3%	2100	14.2%	2065	14.5%	1989	14.1%	2007	14.3%	2126	15.3%
	女	3,042	31.4%	2612	30.4%	2616	30.8%	2,505	31.2%	2,250	30.6%	1988	29.3%	1929	29.7%	1937	29.6%	1734	28.5%	2166	30.8%	2172	30.7%
	計	6,204	20.2%	5,491	19.7%	5,464	20.0%	5,144	20.2%	4,591	19.1%	4307	19.7%	4029	18.9%	4002	19.2%	3723	18.5%	4173	19.8%	4298	20.5%
未遂歴なし	男	12,717	60.7%	11896	61.7%	11556	61.5%	11,014	63.3%	10,791	64.7%	9873	65.3%	9799	66.1%	9476	66.3%	9536	67.7%	9022	64.2%	8935	64.1%
	女	4,961	51.2%	4502	52.4%	4410	51.9%	4,225	52.5%	3,956	53.9%	3795	56.0%	3569	54.9%	3657	55.8%	3448	56.6%	3668	52.2%	3835	54.3%
	計	17,678	57.7%	16,398	58.9%	15,966	58.5%	15,239	59.9%	14,747	61.4%	13668	62.4%	13368	62.7%	13133	63.0%	12984	64.4%	12690	60.2%	12770	60.8%
不詳	男	5,076	24.2%	4498	23.3%	4383	23.3%	3,733	21.5%	3,549	21.3%	2929	19.4%	2927	19.7%	2749	19.2%	2553	18.1%	3026	21.5%	2878	20.6%
	女	1,693	17.5%	1471	17.1%	1470	17.3%	1,311	16.3%	1,138	15.5%	993	14.7%	997	15.4%	956	14.6%	909	14.9%	1192	17.0%	1061	15.0%
	計	6,769	22.1%	5,969	21.4%	5,853	21.5%	5,044	19.8%	4,687	19.5%	3922	17.9%	3924	18.4%	3705	17.8%	3462	17.2%	4218	20.0%	3939	18.8%
総計	男	20,955	100.0%	19,273	100.0%	18,787	100.0%	17,386	100.0%	16,681	100.0%	15121	100.0%	14826	100.0%	14290	100.0%	14078	100.0%	14055	100.0%	13939	100.0%
	女	9,696	100.0%	8585	100.0%	8496	100.0%	8,041	100.0%	7,344	100.0%	6776	100.0%	6495	100.0%	6550	100.0%	6091	100.0%	7026	100.0%	7068	100.0%
	計	30,651	100.0%	27,858	100.0%	27,283	100.0%	25,427	100.0%	24,025	100.0%	21,897	100.0%	21,321	100.0%	20,840	100.0%	20,169	100.0%	21,081	100.0%	21,007	100.0%

※ 各割合(%)は、小数点第二位を四捨五入したものであるが、総計は、小数点以下の実数を合計したものである。