

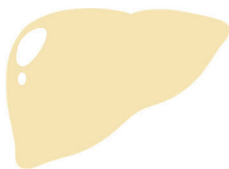


神奈川県

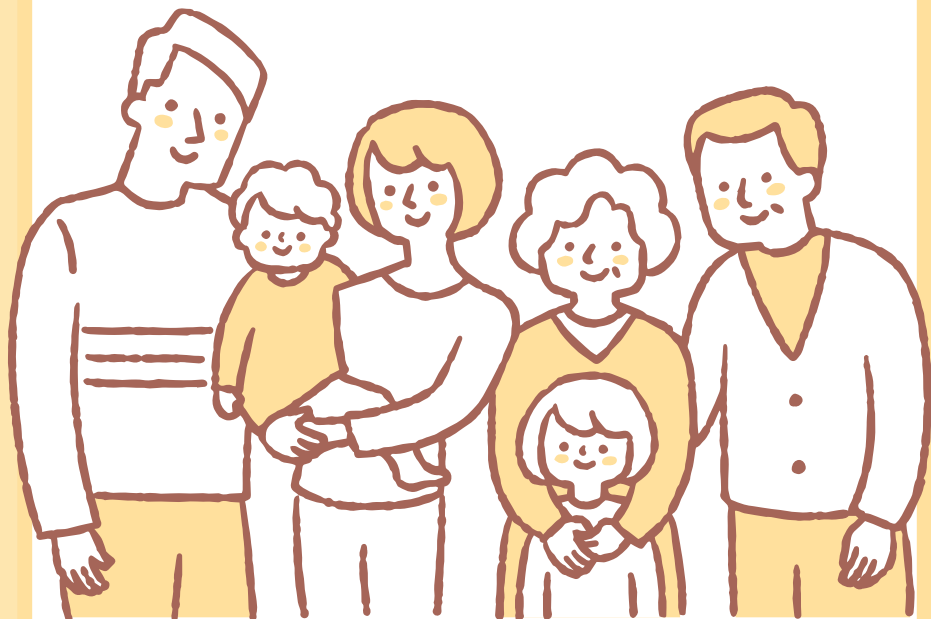
KANAGAWA

神奈川県

肝 臓 手 帳



～あなたの大切な肝臓をまもるために～



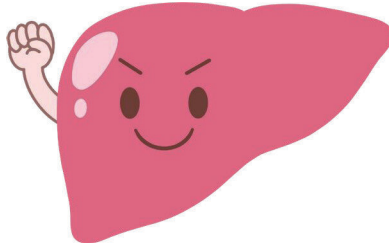
令和6年1月  
第8版



## はじめに

ウイルス性肝炎は、肝がんの原因の約7割を占めるとともに、自覚症状のないまま肝硬変や肝がんへと進行しやすく、いのちをおびやかす重大な病気です。

しかし、はやめに肝臓の専門の医療機関で検査や治療をすることで重症化を防ぐことができます。「神奈川県 肝臓手帳」はウイルス性肝炎に感染してからの生活をサポートするための情報をまとめた冊子です。相談窓口やあなたを支える制度や仕組みなどを掲載しています。



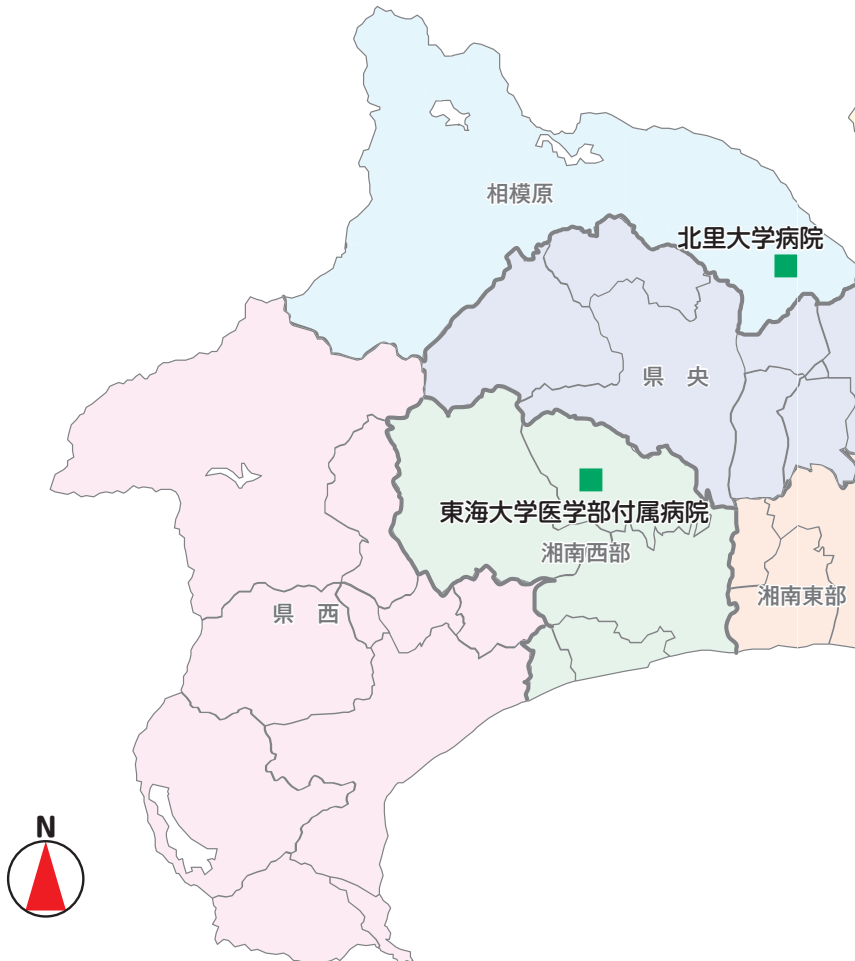
## 目 次

1	肝疾患医療センターに関すること	2
2	治療に関すること	5
3	感染がわかった場合の日常生活の注意点	6
4	助成制度に関すること	
	(1) 初回精密検査費用の助成について	7
	(2) 肝炎治療医療費助成制度について	8
	(3) 肝がん・重度肝硬変への医療費助成について	9
	(4) 定期検査費用の助成について	10
5	相談窓口等について	12
6	検査項目のみかた	14
7	定期検査が必要と言われた方へ	16
8	県内の各機関一覧	28

# 1 肝疾患医療センターに関すること

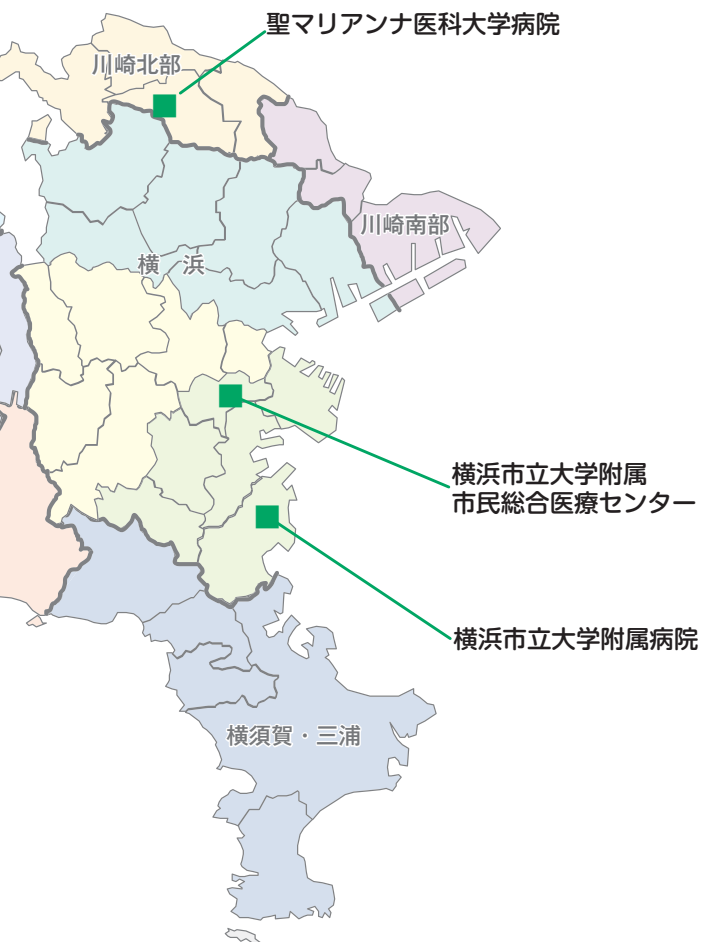
肝疾患医療センターは、肝臓に関する正しい知識の普及啓発や肝疾患患者さんやご家族の方の医療相談を行っています。

その病院にかかっているかどうかに関わらず、どなたでも無料で利用できます。相談内容があなたの了解なしに、主治医をはじめ、ほかの方に伝わることはありません。安心してご利用ください。



## ◆こんなときに、利用しましょう(例)

- ・肝疾患について知りたい
- ・肝疾患治療について理解して納得したい
- ・自分の考えを伝えたい
- ・心の悩みを誰かに聞いてほしい
- ・生活や経済的なことで心配がある
- ・医療費について不安がある
- ・家族のことも相談してみたい
- ・その他、肝疾患に関する幅広い相談をしたい



## 【県内の肝疾患医療センター※のある病院】

北里大学病院	
(トータルサポートセンター)	
電話番号	042-778-8111(代)
窓口対応 時 間	平日8:30~17:00 第1・3・5土曜日 8:30~12:00
住 所	相模原市南区北里1-15-1

聖マリアンナ医科大学病院	
(肝疾患医療センター)	
電話番号	044-977-8111(代)
窓口対応 時 間	平日8:30~17:00
住 所	川崎市宮前区菅生2-16-1

東海大学医学部附属病院	
(患者支援センター総合相談室)	
電話番号	0463-93-1121(代)
窓口対応 時 間	平日9:00~15:00 第1・3・5土曜日 9:00~12:00
住 所	伊勢原市下糟屋143

横浜市立大学附属市民総合医療センター	
(肝疾患医療センター)	
電話番号	045-261-5656(代)
窓口対応 時 間	平日9:00~16:00
住 所	横浜市南区浦舟町4-57

横浜市立大学附属病院	
(肝疾患相談室)	
電話番号	045-787-2800(代)
窓口対応 時 間	平日14:00~17:00
住 所	横浜市金沢区福浦3-9

※肝疾患医療センターの名称は病院によって異なることがあります

## 2 治療に関すること

### B型肝炎の治療目標

- ・ ウイルスの増殖をおさえる
- ・ 肝臓の炎症をしずめる
- ・ 肝硬変・肝がんへの進行を防止する

ウイルスの増殖  
をおさえる



- ・ インターフェロン治療
- ・ 核酸アナログ製剤治療



炎症をおさえる



- 肝庇護薬
- ・ グリチルリチン
  - ・ ウルソデオキシコール酸

### C型肝炎の治療目標

- ・ ウイルスを完全に排除する
- ・ 肝臓の炎症をおさえて病気の進行を遅くする

ウイルスを完全  
に排除する



- ・ インターフェロン治療
- ・ インターフェロンフリー治療



炎症をおさえる



- 肝庇護薬
- ・ グリチルリチン
  - ・ ウルソデオキシコール酸



### 3 感染がわかった場合の日常生活の注意点

- 肝臓の専門医の指示を受けましょう
- 規則正しい生活を送りましょう
- 栄養のバランスの取れた食事をとりましょう  
ただし、瀉血療法を行っている場合は、鉄分の多い食品は控えた方がよいでしょう
- 肝臓に負担をかけないように過労もできるだけ避けましょう

こんなことでは感染しません!

- ・握手や隣に座る
- ・コップの回し飲み
- ・お風呂
- ・一緒にご飯を食べる



#### 日常生活での感染予防の注意点

- ・歯ブラシやカミソリ、針などの血液が付く可能性のあるものは、他の人と共用しないようにしましょう。
- ・自分の血液や傷口からの滲出液(うみなど)がついたものは、他の人が触れることのないように処理をしましょう。
- ・特にB型肝炎の場合、性交渉で感染する可能性があります。コンドームを使用することで感染リスクを下げることができます。(妊娠・出産を希望する場合は、かかりつけ医に相談しましょう。)

B型肝炎ウイルスの場合、家族等がワクチン接種を受けることも感染予防策として有効です。

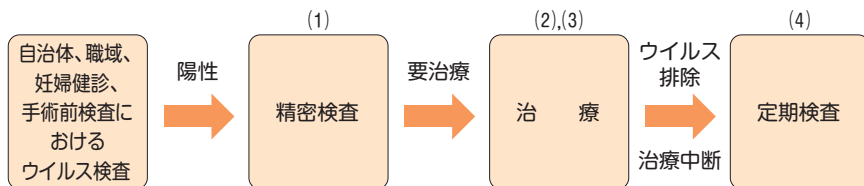


## 4 助成制度に関すること

医療費の自己負担分には上限が設けられているほか、さまざまな助成・支援の仕組みがあります。

### < 神奈川県で実施している助成制度 >

肝疾患の治療をするにあたり、医療費の助成制度がありますので、ご利用ください。



### (1) 初回精密検査費用の助成について

肝炎ウイルス検査は、感染しているかどうかの確認のみであるため、陽性と言われた場合は、治療が必要か経過観察とするか等の方針を（肝臓の）専門医に判断してもらうために、精密検査を受けてください。



#### 対象者

- ・ 神奈川県内に住民票がある
- ・ 健康保険等の公的医療保険に加入している
- ・ 1年以内に、以下(A、B、C、D)のいずれかで陽性と判定された方
  - A 県・市町村の特定感染症対策事業または健康増進事業の肝炎ウイルス検査(検診)
  - B 職域(職場検診)における肝炎ウイルス検査
  - C 妊婦健康診査における肝炎ウイルス検査
  - D 手術前検査における肝炎ウイルス検査
- ・ 肝臓専門医療機関で精密検査を実施
- ・ 県・市町村の陽性者フォローアップ事業に同意された方

#### 助成内容

精密検査を受けた際の医療費の自己負担分(保険適用分のみ)です。初回1回限りです。

#### 対象項目

初診料、再診料、ウイルス性疾患指導料、検査料(血液形態・機能検査、出血・

凝固検査、血液化学検査、腫瘍マーカー、肝炎ウイルス関連検査、微生物核酸同定・定量検査、超音波検査)です。

なお、証明書料は助成対象とはなりません。

問合せ先・申請受付先

神奈川県がん・疾病対策課  
電話 045-210-4795(直通)

## (2) 肝炎治療医療費助成制度について

### 対象者

- ・神奈川県内に住民票がある
- ・健康保険等の公的医療保険に加入している
- ・インターフェロン治療(少量長期投与を除く)、インターフェロンフリー治療、核酸アナログ製剤治療を行う

### 助成内容

- ・インターフェロン治療(少量長期投与を除く)、インターフェロンフリー治療、核酸アナログ製剤治療に係る保険診療のうち、月額自己負担限度額(所得に応じて1万円もしくは2万円)を超えた額を助成
- ※保険診療外費用、食事療養費、診断書料等は対象外

### 申請受付先

- ・お近くの保健所(P28~29)で受付をしています。
- ・申請書等の様式は保健所または神奈川県ホームページから入手できます。

### 認定されると

- ・申請月の約2ヶ月後の下旬ごろに「肝炎治療受給者証」が交付されますので、病院で提示すれば月々の助成対象の治療は月額自己負担限度額のみを支払いとなります。

問合せ先

県保健福祉事務所・センター、市(区)福祉事務所(P28~29)、  
神奈川県がん・疾病対策課  
電話 045-210-4795(直通)

### (3) 肝がん・重度肝硬変への医療費助成について

#### 対象者

- ・ 神奈川県内に住民票がある
- ・ 健康保険等の公的医療保険に加入している
- ・ B型肝炎ウイルス又はC型肝炎ウイルスによる肝がん又は重度肝硬変である
- ・ 指定医療機関(P40~42)で肝がん・重度肝硬変の対象医療を受けている
- ・ 医療の給付を受けようとする日の属する月以前の12月以内に、保険医療機関において、高額療養費に達した肝がん・重度肝硬変の対象医療の医療費支払いをした月数が、既に2月以上ある
  - ※国から令和6年度からの見直し案(要件緩和)が伝えられています。  
過去24月以内に、既に1月以上ある(2月目から助成対象)
- ・ 世帯年収約370万円未満

#### 助成内容

- ・ 対象医療の医療費支払いのうち、月額自己負担額(1万円)を超えた金額を助成
  - ※保険診療外費用、食事療養費、診断書料等は対象外

#### 認定されると

- ・ 申請月の約2ヶ月後の下旬ごろに「肝がん・重度肝硬変治療研究促進事業参加者証」が交付されますので、それ以降の医療費について自己負担額が1万円となるよう助成します。

#### 【留意事項】

- ・ 通院治療は「分子標的薬を用いた化学療法」、「肝動注化学療法」及び「粒子線治療」に係るものに限りません。
- ・ 助成の対象は指定医療機関で受けた医療となります。

問合せ先・申請受付先

神奈川県がん・疾病対策課  
電話 045-210-4795(直通)

助成制度に  
関すること

## (4) 定期検査費用の助成について

治療により肝炎ウイルスが排除されたとしても肝臓が重症化する可能性がありますので、定期的な経過観察が必要とされています。

### 対象者

- ・ 神奈川県内に住民票がある
- ・ 健康保険等の公的医療保険に加入している
- ・ 肝炎ウイルスの感染を原因とする慢性肝炎、肝硬変及び肝がん患者（治療後の経過観察を含む）
- ・ 定期検査を肝臓専門医療機関で受診
- ・ 世帯全員の市町村民税所得割額235,000円未満、または非課税世帯
- ・ 申請の際に、陽性者フォローアップ事業への同意をしている
- ・ 肝炎治療受給者証の交付を受けていない

### 助成内容

- ・ 定期検査を受けた際の医療費の自己負担分のうち、自己負担額※を超えた金額（保険適用分）です。
- ・ 助成回数は、1年度（4月～翌年3月）につき2回までです。

### 対象項目

- ・ 初診料、再診料、ウイルス性疾患指導料、検査料（血液形態・機能検査、出血・凝固検査、血液化学検査、腫瘍マーカー、肝炎ウイルス関連検査、微生物核酸同定・定量検査、画像検査）です。

なお、証明書料は助成対象とはなりません。

※自己負担額一覧

区 分	自己負担額 (1回につき)	
	慢性肝炎	肝硬変 肝がん
世帯の市町村民税(所得割)課税年額が、 235,000円未満の世帯に属する者	2,000円	3,000円
住民税非課税世帯に属する者	0円	

### <高額療養費制度>

1カ月間(1日から月末まで)の医療費の自己負担額が一定の限度額を超えた場合に、申請により限度額を超えた費用の払戻しを受けることができます。保険適用の医療については、患者さんが負担する1カ月の医療は、最高でも限度額までとなります。詳しくは加入している公的医療保険の窓口にお問合せください。

## ウイルスが排除されても経過観察は必要です。

肝炎ウイルスが排除されると肝がんになるリスクは低下しますが、ゼロにはなりません。

したがって、半年毎に採血、腹部超音波検査を受けることが必要です。

特にウイルス排除前に肝臓の病気が進んでいた人、糖尿病を合併している人、肥満による脂肪肝がある人、アルコールを多量に摂取する人は、肝がんが発症するリスクが高く注意が必要です。

糖尿病の人は糖尿病のコントロールを良くするよう心がけましょう。

肥満の人は減量を、アルコールを多量に摂取する人は節度ある飲酒を心がけましょう。

厚生労働省は「節度ある適度な飲酒」として、1日平均純アルコール20g以下を推奨しています。20gとはビールなら500mL、日本酒なら1合(180mL)、ワインなら200mL、チューハイ(7%)なら350mL、焼酎(25%)なら100mLに相当します。なお、女性では10g以下が適度な飲酒とされています。



## 5 相談窓口等について



### ○ 肝臓に関する医療相談について

肝臓について不安や疑問に思われることがありましたら、医療相談等を行う肝疾患医療センターを設置していますので、是非ご利用ください。(P 4)  
また、公益財団法人ウイルス肝炎研究財団では、電話のほか、手紙や電子メールでの肝疾患に関する相談を受け付けています。

団体	電話番号	所在地	e-mail
公益財団法人 ウイルス肝炎研究財団	03-3257-4563	〒113-0034 東京都文京区湯島 1-2-5聖堂前ビル3F	vhfj@jeans.ocn.ne.jp

### ○ 給付金制度に関するお問合せについて

- 過去の集団予防接種等によりB型肝炎ウイルスに感染された方

相談機関名	電話番号	受付時間
厚生労働省電話相談窓口	03-3595-2252	9:00~17:00 (年末年始除く平日)

- フィブリノゲン製剤等の投与によりC型肝炎ウイルスに感染された方

相談機関名	電話番号	受付時間
厚生労働省フィブリノゲン製剤等に関する相談窓口	0120-509-002	9:30~18:00 (年末年始除く平日)
(独)医薬品医療機器総合機構給付金相談窓口	0120-780-400	9:00~17:00 (年末年始除く平日)

## ○ 肝炎に関する情報がほしいとき

- 日本肝臓学会ホームページ  
<https://www.jsh.or.jp/>
- 肝炎情報センター  
<https://www.kanen.ncgm.go.jp/>
- 公益財団法人ウイルス肝炎研究財団  
<https://vhfj.or.jp/>
- 肝炎医療ナビゲーションシステム  
<https://kan-navi.ncgm.go.jp/index-b.html>
- 厚生労働省肝炎総合対策の推進
- 神奈川県の肝炎に対する取組み

## 「肝疾患コーディネーター」をご活用ください!

### Q 肝疾患コーディネーターとは？

- A** 肝炎に関する基礎的な知識や情報を提供し、助言や相談窓口の案内、受検や受診の勧奨や制度の説明等を行うことで、肝炎患者や肝炎ウイルス検査陽性者等が適切な肝炎医療や支援を受けられるように、医療機関、行政機関その他の地域や職域間等の橋渡しを行います。また、検査陽性者の早期の受診、肝炎患者の継続的な受療が促進されるよう、フォローアップも行います。









### Q 肝疾患コーディネーターはどこにいるの？

- A** 神奈川県内の病院や薬局等に配置されています。詳しくは県のホームページをご確認ください



## 6 検査項目のみかた

肝炎に関する検査の一部ですが、数値のみかたを紹介します。  
 下記の基準値は診断の目安となるもので絶対的なものではありません。

	項目	基準値 (参考)	肝臓が悪くなると どうなる？	患者さん 記入欄
肝細胞の こわれ具合	AST GOTともいう	10~35 IU/l	 上昇	
	ALT GPTともいう	5~30 IU/l		
胆汁の 流れ具合	γ-GT γ-GTPともいう	男10~50 IU/l	 上昇 アルコールや脂肪肝でも上昇する	
		女10~30 IU/l		
肝細胞の 機能をみる	アルブミン	4.0~5.0 g/dℓ	 減少 アルブミンをつくることができない と、むくみや腹水の原因となる。	
	総コレステロール	130~220 mg/dℓ	 減少	
	血小板 (血を止める働きを持つ)	15~35 $\times 10^4/\mu\ell$	 減少	
病状の 進行の 程度をみる	M2BPGi (正式名称) Mac2結合タンパク糖鎖 修飾異性体	1.0未満	 上昇 細胞の構造が変化(肝臓が繊維化)した 割合が多くなる。	



		項目	基準値 (参考)	肝臓が悪くなると どうなる？	患者さん 記入欄
病気の 原因を調べる	ウイルス マーカー	HBs抗原	- (陰性)	 現在、B型肝炎ウイルスに感染している。	
		HBe抗原	- (陰性)	 感染力が強い。	
		HBVゲノタイプ	遺伝子型の種類を調べて、治療方法を選択する。		
		HBV-DNA	0	 血中のB型肝炎ウイルス量	
		HCV抗体	- (陰性)	 C型肝炎ウイルスに感染している 可能性が高い。	
		HCV-RNA	0	 血中のC型肝炎ウイルス量	
肝がんの 発生状況	腫瘍 マーカー	A F P	20ng/ml 以下	 上昇	
		AFP-L 3 %	10% 未満	 上昇	
		PIVKA-II	40mAU/ml 以下	 上昇	

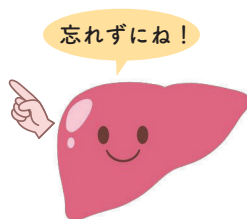
## 7 定期検査が必要と言われた方へ

たとえ肝炎ウイルスが消えた場合でも、傷ついた肝臓の修復には時間を要します。

そのため、経過観察中に肝がんを発症する症例があります。途中で定期検査をやめてしまうことは、大変危険です。必ず継続して検査を受けましょう。

今後の年間の検査計画について、肝臓専門医療機関の担当の先生と相談して決めてください。

そして、毎回の受診の際に、この手帳を必ず持参してください。



定期検査費用助成制度については、P10へ

問合せ先

神奈川県がん・疾病対策課 肝疾患担当  
電話 045-210-4795

## 記録を始める頃のわたしの情報

肝疾患定期検査費用助成の申請の際に利用することができます。  
肝臓専門医療機関の担当の先生に記載してもらいましょう。

<input type="checkbox"/> 慢性肝炎 <input type="checkbox"/> 肝硬変 <input type="checkbox"/> 肝がん <input type="checkbox"/> 治療中 ( <input type="checkbox"/> B型肝炎ウイルスによる・ <input type="checkbox"/> C型肝炎ウイルスによる) <input type="checkbox"/> 治療後	
診 断 日	年                      月
医 療 機 関 名	
記入した医師	

### 肝臓専門医療機関の担当の先生へ

この情報は、患者さんが定期検査費用助成を申請する際に、診断書に代わる提出書類として利用することができます。

↓ この欄はご自分でご記入ください。

ふ り が な	
お 名 前	
生 年 月 日	
住 所	

※定期検査費用助成の申請の際、このページの写しを、医師の診断書に代えることができます。

定期検査が必要と言われた方へ

## 20 年度 検査等スケジュール/ 1年目

- 慢性肝炎    肝硬変    肝がん    治療中  
 治療後

項目	4月	5月	6月	7月	8月
採血					
エコー					
CT/MRI					
胃カメラ					
AST					
ALT					
HBV-DNA					
HCV-RNA					

計画は○実施は✓をつけてください

治療経過など

定期検査が必要と言われた方へ

肝臓専門医療機関の担当の先生に確認して記載しましょう

医療機関名及び  
担当医名

9月	10月	11月	12月	1月	2月	3月

定期検査が必要と  
言われた方へ

## 20 年度 検査等スケジュール/ 2年目

- 慢性肝炎    肝硬変    肝がん    治療中  
 治療後

項目	4月	5月	6月	7月	8月
採血					
エコー					
CT/MRI					
胃カメラ					
A S T					
A L T					
HBV-DNA					
HCV-RNA					

計画は○実施は✓をつけてください

治療経過など

定期検査が必要と言われた方へ

肝臓専門医療機関の担当の先生に確認して記載しましょう

医療機関名及び  
担当医名

9月	10月	11月	12月	1月	2月	3月

--

定期検査が必要と  
言われた方へ

## 20 年度 検査等スケジュール/ 3年目

- 慢性肝炎    肝硬変    肝がん    治療中  
 治療後

項目	4月	5月	6月	7月	8月
採血					
エコー					
CT/MRI					
胃カメラ					
A S T					
A L T					
HBV-DNA					
HCV-RNA					

計画は○実施は✓をつけてください

治療経過など

定期検査が必要と言われた方へ



肝臓専門医療機関の担当の先生に確認して記載しましょう

医療機関名及び  
担当医名

9月	10月	11月	12月	1月	2月	3月

定期検査が必要と  
言われた方へ

## 20 年度 検査等スケジュール/ 4年目

- 慢性肝炎    肝硬変    肝がん    治療中  
 治療後

項目	4月	5月	6月	7月	8月
採血					
エコー					
CT/MRI					
胃カメラ					
A S T					
A L T					
HBV-DNA					
HCV-RNA					

計画は○実施は✓をつけてください

治療経過など

定期検査が必要と言われた方へ

肝臓専門医療機関の担当の先生に確認して記載しましょう

医療機関名及び  
担当医名

9月	10月	11月	12月	1月	2月	3月

定期検査が必要と  
言われた方へ

## 20 年度 検査等スケジュール/ 5年目

- 慢性肝炎    肝硬変    肝がん    治療中  
 治療後

項目	4月	5月	6月	7月	8月
採血					
エコー					
CT/MRI					
胃カメラ					
A S T					
A L T					
HBV-DNA					
HCV-RNA					

計画は○実施は✓をつけてください

治療経過など

定期検査が必要と言われた方へ

肝臓専門医療機関の担当の先生に確認して記載しましょう

医療機関名及び  
担当医名

9月	10月	11月	12月	1月	2月	3月

定期検査が必要と  
言われた方へ

## 8 県内の各機関一覧

### 【県保健福祉事務所・センター】

事務所名	電話番号	住 所
平塚保健福祉事務所 (保健予防課)	0463-32-0130	平塚市豊原町6-21
// 秦野センター (保健予防課)	0463-82-1428	秦野市菅屋2-9-9
鎌倉保健福祉事務所 (保健予防課)	0467-24-3900	鎌倉市由比ガ浜2-16-13
// 三崎センター (保健予防課)	046-882-6811	三浦市三崎町六合32
小田原保健福祉事務所 (保健予防課)	0465-32-8000	小田原市荻窪350-1
// 足柄上センター (保健予防課)	0465-83-5111	開成町吉田島2489-2
厚木保健福祉事務所 (保健予防課)	046-224-1111	厚木市水引2-3-1 (県厚木合同庁舎3号館1階)
// 大和センター (保健予防課)	046-261-2948	大和市中央1-5-26

### 【市(区)福祉事務所】

	事務所名	電話番号	住 所
横 浜 市	鶴見福祉保健センター(区役所)	045-510-1832	鶴見区鶴見中央3-20-1
	神奈川福祉保健センター(区役所)	045-411-7138	神奈川区広台太田町3-8
	西福祉保健センター(区役所)	045-320-8439	西区中央1-5-10
	中福祉保健センター(区役所)	045-224-8332	中区日本大通35
	南福祉保健センター(区役所)	045-341-1185	南区浦舟町2-33
	港南福祉保健センター(区役所)	045-847-8438	港南区港南4-2-10
	保土ヶ谷福祉保健センター(区役所)	045-334-6344	保土ヶ谷区川辺町2-9
	旭福祉保健センター(区役所)	045-954-6146	旭区鶴ヶ峰1-4-12
	磯子福祉保健センター(区役所)	045-750-2445	磯子区磯子3-5-1
	金沢福祉保健センター(区役所)	045-788-7840	金沢区泥亀2-9-1
	港北福祉保健センター(区役所)	045-540-2362	港北区大豆戸町26-1
	緑福祉保健センター(区役所)	045-930-2357	緑区寺山町118
	青葉福祉保健センター(区役所)	045-978-2438	青葉区市ヶ尾町31-4
	都筑福祉保健センター(区役所)	045-948-2350	都筑区茅ヶ崎中央32-1
	戸塚福祉保健センター(区役所)	045-866-8426	戸塚区戸塚町16-17
栄福祉保健センター(区役所)	045-894-6964	栄区桂町303-19	
泉福祉保健センター(区役所)	045-800-2445	泉区和泉中央北5-1-1	
瀬谷福祉保健センター(区役所)	045-367-5744	瀬谷区二ツ橋町190	

	事務所名	電話番号	住 所
川 崎 市	川崎区役所地域みまもり支援センター (福祉事務所・保健所支所)	044-201-3204	川崎区東田町8
	幸区役所地域みまもり支援センター (福祉事務所・保健所支所)	044-556-6682	幸区戸手本町1-11-1
	中原区役所地域みまもり支援センター (福祉事務所・保健所支所)	044-744-3280	中原区小杉町3-245
	高津区役所地域みまもり支援センター (福祉事務所・保健所支所)	044-861-3321	高津区下作延2-8-1
	宮前区役所地域みまもり支援センター (福祉事務所・保健所支所)	044-856-3265	宮前区宮前平2-20-5
	多摩区役所地域みまもり支援センター (福祉事務所・保健所支所)	044-935-3310	多摩区登戸1775-1
	麻生区役所地域みまもり支援センター (福祉事務所・保健所支所)	044-965-5163	麻生区万福寺1-5-1
相 模 原 市	相模原市保健所(疾病対策課)	042-769-7201	相模原市中央区富士見6-1-1 (直接持参する場合)
			〒252-5277 相模原市中央区中央2-11-15 (郵送する場合)
	相模原市保健所(緑保健センター) ※緑保健センター津久井担当は受付不可	書類受付のみ	相模原市緑区西橋本5-3-21 緑区合同庁舎4階
	相模原市保健所(南保健センター)		相模原市南区相模大野6-22-1
横須賀市保健所	046-822-4385	横須賀市西逸見町1-38-11 ウエルシティ市民プラザ内	
藤沢市保健所	0466-50-3593	藤沢市鶴沼2131-1	
茅ヶ崎市保健所	0467-38-3315	茅ヶ崎市茅ヶ崎1-8-7	

### 【肝臓専門医療機関】※法人名は省略

番号	市区町村	医療機関名	住 所	電話番号
横浜北部地区				
1	横浜市鶴見区	汐田総合病院	横浜市鶴見区矢向1-6-20	045-574-1011
2		横浜市東部病院	横浜市鶴見区下末吉3-6-1	045-576-3000
3		平和病院	横浜市鶴見区東寺尾中台29-1	045-581-2211
4		うしおだ診療所	横浜市鶴見区本町通一丁目16-1	045-521-5147
5		横浜石心病院	横浜市鶴見区豊岡町21番1号	045-581-1417
6		おおくぼ消化器内科 クリニック	横浜市鶴見区鶴見中央3-15-30 LICOPA鶴見2F	045-503-2038
7	横浜市神奈川区	さかきばらクリニック	横浜市神奈川区白鶴向町6-29	045-435-1961
8		大口東総合病院	横浜市神奈川区入江2丁目19番地1	045-401-2411
9		神奈川歯科大学附属 横浜クリニック	横浜市神奈川区鶴屋町3-31-6	045-313-0007

番号	市区町村	医療機関名	住 所	電話番号
10		さくまファミリークリニック	横浜市神奈川区新町21-8新町第1京急ビル2階	045-440-2855
11		神奈川県病院	横浜市神奈川区富家町6番地6	045-432-1111
12		横浜市立市民病院	横浜市神奈川区三ツ沢西町1番1号	045-316-4580
13	横浜市港北区	菊名記念病院	横浜市港北区菊名4-4-27	045-402-7111
14		横浜労災病院	横浜市港北区小机町3211	045-474-8111
15		つなしま医院	横浜市港北区綱島東1-6-10-3F	045-531-1212
16		新横浜国際クリニック	横浜市港北区新横浜2-3-12 新横浜スクエアビル15階	045-620-9388
17		新羽くわもと消化器内科クリニック	横浜市港北区新羽町1686-1 ユーム・ニューウィングⅢ3F	045-642-8618
18	横浜市緑区	ししど内科クリニック	横浜市緑区鶴居四丁目2番31号1階	045-929-4114
19		横浜新緑総合病院	横浜市緑区十日市場町1726-7	045-984-2400
20	横浜市青葉区	吉田内科クリニック	横浜市青葉区市ケ尾町1075-1	045-972-7711
21		ひらやま内科・内視鏡クリニック	横浜市青葉区藤が丘2-4-7 2F	045-971-0260
22		青葉台かなざわ内科・内視鏡クリニック	横浜市青葉区青葉台2丁目2-2 キテラプラザ青葉台 3階	045-983-0033
23		たちばな台病院	横浜市青葉区たちばな台2-2-1	045-962-3338
24		昭和大学藤が丘病院	横浜市青葉区藤が丘1丁目30番地	045-971-1151
25		テラス内科クリニック	横浜市青葉区新石川12-1-15 たまプラーザテラス リンクプラザ3階	045-910-1170
26		あおば胃腸内科クリニック	横浜市青葉区つつじが丘24-58	045-982-5080
27		こどもの国安西クリニック	横浜市青葉区奈良1丁目3-5	045-960-5655
28		土屋記念クリニック	横浜市青葉区新石川11-9-8 アイケービル1階	045-911-3232
29		横浜総合病院	横浜市青葉区鉄町2201-5	045-902-0001
30		江田記念病院	横浜市青葉区あざみ野南1-1	045-912-0111
31	横浜市都筑区	内科・消化器科 林医院	横浜市都筑区勝田町1297	045-942-3302
32		昭和大学横浜市北部病院	横浜市都筑区茅ヶ崎中央35-1	045-949-7000
横浜西部地区				
33	横浜市西区	三ツ沢ハイタウンクリニック	横浜市西区宮ヶ谷25-2 三ツ沢ハイタウン1-111	045-312-0290
34		けいゆう病院	横浜市西区みなとみらい3丁目7番3号	045-221-8181
35		平沼クリニック	横浜市西区平沼1丁目32番13号	045-323-2324
36		進藤医院	横浜市西区中央2-36-7	045-321-5664
37		みなとみらい内科クリニック	横浜市西区みなとみらい4-7-1-2階 G	045-641-0550
38		みなとみらいメディカルスクエア	横浜市西区みなとみらい3-6-3 MMパークビル2階	045-228-2001



番号	市区町村	医療機関名	住 所	電話番号
39	横浜市保土ヶ谷区	小泉クリニック	横浜市保土ヶ谷区星川1-4-5	045-331-3325
40		聖隷横浜病院	横浜市保土ヶ谷区岩井町215	045-715-3111
41		横浜保土ヶ谷中央病院	横浜市保土ヶ谷区釜台町43番1号	045-331-1251
42		岩崎内科クリニック	横浜市保土ヶ谷区上星川1-1-5 フルール横浜1F	045-442-6475
43	横浜市旭区	上白根病院	横浜市旭区上白根2-65-1	045-951-3221
44		横浜鶴ヶ峰病院	横浜市旭区川島町1764	045-371-2511
45		横浜旭中央総合病院	横浜市旭区若葉台4-20-1	045-921-6111
46		聖マリアンナ医科大学 横浜市西部病院	横浜市旭区矢指町1197-1	045-366-1111
47		神奈川県立がんセンター	横浜市旭区中尾二丁目3番2号	045-520-2222
48		たらお内科・消化器科	横浜市旭区二俣川2-58-6 大洋ビル3F	045-360-6501
49		高橋内科クリニック	横浜市旭区中白根2-50-15	045-958-1055
50		あさひ本宿クリニック	横浜市旭区本宿町90番30号	045-360-8681
51		セントラルクリニック よこはま	横浜市旭区川井宿町168-1	045-958-2356
52		石田クリニック	横浜市旭区白根6-1-3	045-953-3308
53		ほしまる内科クリニッ ク希望ヶ丘院	横浜市旭区東希望ヶ丘100-19 加瀬ビル191-102号	045-453-8430
54	横浜市戸塚区	平成横浜病院	横浜市戸塚区戸塚町550番地	045-860-1777
55		戸塚共立第1病院	横浜市戸塚区戸塚町116	045-864-2501
56		東戸塚記念病院	横浜市戸塚区品濃町548-7	045-825-2111
57		西横浜国際総合病院	横浜市戸塚区汲沢町56番地	045-871-8855
58		横浜医療センター	横浜市戸塚区原宿3-60-2	045-851-2621
59		ながのクリニック	横浜市戸塚区上倉田町481-1 八悦ビル1F	045-392-8612
60		東戸塚メディカルクリ ニク	横浜市戸塚区品濃町539番地1 スカイビルディング6F	045-435-9604
61		横浜戸塚駅前内科	横浜市戸塚区戸塚町4018-1 ザ・パークハウス戸塚フロント2F	045-871-7770
62	横浜市泉区	国際親善総合病院	横浜市泉区西が岡1丁目28番地1	045-813-0221
63		湘南泉病院	横浜市泉区新橋町1784	045-812-2288
64		緑台クリニック	横浜市泉区緑園2-6-11	045-813-6333
65		いすみゆめが丘内科 クリニック	横浜市泉区下飯田町818-3 ゆめが丘クリニックモール1F	045-392-8208
66	横浜市瀬谷区	横浜聖生病院	横浜市瀬谷区瀬谷4-30-30	045-302-5001
67		瀬谷ふたつ橋病院	横浜市瀬谷区瀬谷1丁目29の1	045-303-1151
横浜南部地区				
68	横浜市中区	関内医院	横浜市中区尾上町5-76明治屋尾 上町ビル301 3F	045-663-7161
69		まつい内科医院	横浜市中区野毛町1-11-1	045-243-3710

番号	市区町村	医療機関名	住 所	電話番号
70		うしくぼ消化器・内科クリニック	横浜市中区翁町1-4-1 アルテマリンウェーブビル2F	045-222-9533
71		徳井内科関内クリニック	横浜市中区不老町1-2-1 中央第6関内ビル602 6F	045-633-6233
72		横浜掖済会病院	横浜市中区山田町1番地2	045-261-8191
73		横浜市立みなと赤十字病院	横浜市中区新山下3丁目12番1号	045-628-6100
74		さくらT'sクリニック	横浜市中区根岸町2-80-2	045-628-7985
75		山手消化器・内科クリニック	横浜市中区麦田町4-102-3	045-625-2325
76		横浜中央病院	横浜市中区山下町268番地	045-641-1921
77		粉川クリニック	横浜市中区弁天通4-53-1	045-662-5300
78		山本内科クリニック	横浜市中区本牧町2丁目364番地	045-622-3331
79	横浜市南区	村山クリニック	横浜市南区真金町1-7 サンハイツ村山1F	045-251-2500
80		佐藤病院	横浜市南区南太田一丁目10-3	045-731-1515
81		横浜市立大学附属市民総合医療センター	横浜市南区浦舟町4丁目57番地	045-261-5656
82		大岡医院	横浜市南区大岡2-13-15	045-741-0552
83		こがね町すこやかクリニック	横浜市南区西中町2-31	045-231-0656
84		よなみね内科クリニック	横浜市南区共進町1-34森ビル1F	045-720-6008
85		横浜橋クリニック	横浜市南区浦舟町1-1-14	045-253-0550
86	横浜市港南区	朝倉病院	横浜市港南区下永谷5-81-12	045-824-0202
87		岡メディカル 岡内科クリニック	横浜市港南区上大岡西1-19-18 長瀬ビル3F	045-841-0133
88		白土クリニック	横浜市港南区丸山台2-18-5 ニートビル1F	045-846-0124
89		横浜市南部病院	横浜市港南区港南台3丁目2番10号	045-832-1111
90		長田病院	横浜市港南区丸山台二丁目2番10号	045-842-1121
91		港南台パークサイドクリニック	横浜市港南区港南台3-4-35 松田ビル1階	045-836-1688
92		せいの内科・内視鏡クリニック	横浜市港南区丸山台1-5-7 上永谷医療ビル4階	045-844-8000
93		かわぐち消化器内科	横浜市港南区港南台5-23-30 港南台医療モール3F	045-830-5311
94		よこはま港南台クリニック	横浜市港南区港南台4-3-4	045-350-9852
95	横浜市磯子区	磯子中央病院	横浜市磯子区磯子二丁目20番45号	045-752-1212
96		永井医院	横浜市磯子区洋光台1-7-25	045-833-0720
97		きたむら内科クリニック	横浜市磯子区磯子3丁目13番プリリアシティ横浜磯子K 1階クリニックモール	045-750-3360

番号	市区町村	医療機関名	住 所	電話番号
98		H.E.Cサイエンスクリニック	横浜市磯子区洋光台4-1-4-102	045-831-0031
99		杉田ありむら内科	横浜市磯子区杉田1-17-1 プララ杉田3F	045-772-5588
100		今井医院	横浜市磯子区岡村3-1-25	045-751-6719
101	横浜市金沢区	若草病院	横浜市金沢区平潟町12-1	045-781-8811
102		横浜市立大学附属病院	横浜市金沢区福浦3-9	045-787-2800
103		小谷クリニック	横浜市金沢区柴町349-1	045-781-7889
104		すがの内科クリニック	横浜市金沢区谷津町148-3	045-788-3636
105		とみやま内科クリニック	横浜市金沢区六浦1-1-7 ライブピア金沢八景2階201	045-790-1380
106		横浜南共済病院	横浜市金沢区六浦東一丁目21番1号	045-782-2101
107		金沢白百合クリニック	横浜市金沢区釜利谷東7-23-23	045-791-5570
108		並木小磯診療所	横浜市金沢区並木1-17-1金沢センターシーサイド101	045-770-1191
109		金沢文庫病院	横浜市金沢区釜利谷東2-6-22	045-785-3311
110		小谷医院	横浜市金沢区能見台3-7-7	045-773-5551
111		吉村内科医院	横浜市金沢区釜利谷東2丁目17-8	045-785-2161
112	横浜市栄区	横浜栄共済病院	横浜市栄区桂町132	045-891-2171
113		前田医院	横浜市栄区小菅ヶ谷2-39-8	045-892-4678
114		木村内科・胃腸内科	横浜市栄区小菅ヶ谷1-23-1	045-894-1281
115		なかたクリニック	横浜市栄区桂町274-7	045-897-5858
116		わたなべ内科・消化器クリニック	横浜市栄区長倉町1-1387-1	045-891-5550
川崎北部地区				
117	川崎市高津区	宮川内科医院	川崎市高津区溝口1-6-1 クレール溝口2階	044-822-7527
118		片倉病院	川崎市高津区新作4-11-16	044-866-2151
119		帝京大学医学部附属溝口病院	川崎市高津区二子5丁目1番1号	044-844-3333
120		虎の門病院分院	川崎市高津区梶ヶ谷1-3-1	044-877-5111
121		つるや内科クリニック	川崎市高津区久本1-6-5	044-871-0814
122		そめや内科クリニック	川崎市高津区末長1-45-1	044-712-3366
123		はっとりファミリークリニック	川崎市高津区北見方2丁目16-1	044-455-7341
124		しまむらクリニック	川崎市高津区子母口497-2 子母口クリニックモール1階	044-788-0008
125		松岡クリニック	川崎市高津区下作延2-35-1 スペースアメニティ梶ヶ谷2F	044-853-3031

番号	市区町村	医療機関名	住 所	電話番号
126		長瀬クリニック	川崎市高津区下作延三丁目3番10号スルバリ工棟ヶ谷2F	044-870-5225
127		溝の口胃腸科・内科クリニック	川崎市高津区坂戸1-6-20ハイランド・ベイ溝の口1F	044-850-0330
128	川崎市宮前区	聖マリアンナ医科大学病院	川崎市宮前区菅生2丁目16番1号	044-977-8111
129	川崎市多摩区	中野島北口コガワクリニック	川崎市多摩区中野島6-26-2 F&Fハイム 2F	044-934-6872
130		川崎市立多摩病院	川崎市多摩区宿河原1丁目30番37号	044-933-8111
131		あさい内科医院	川崎市多摩区登戸538	044-933-8877
132	川崎市麻生区	ふるたクリニック	川崎市麻生区百合丘1-19-2 司生堂ビル1階	044-959-5116
133		渡辺内科消化器科医院	川崎市麻生区上麻生4-34-5	044-969-0139
134		池内クリニック	川崎市麻生区栗平2-1-6 小田急マルシェ栗平1F	044-981-3330
135		新百合ヶ丘総合病院	川崎市麻生区古沢都古255番地	044-322-9991
136		新ゆりクリニック	川崎市麻生区万福寺1-8-7 新ゆりメディカルプラザ1階	044-955-0661
川崎南部地区				
137	川崎市川崎区	川崎市立川崎病院	川崎市川崎区新川通12-1	044-233-5521
138		太田総合病院	川崎市川崎区日進町1-50	044-244-0131
139		宮川病院	川崎市川崎区大師駅前2-13-13	044-222-3255
140		総合川崎臨港病院	川崎市川崎区中島3-13-1	044-233-9336
141		日本鋼管病院	川崎市川崎区鋼管通1-2-1	044-333-5591
142		こうかんクリニック	川崎市川崎区鋼管通1-2-3	044-366-8900
143		川崎七福診療所	川崎市川崎区小田栄2-3-1 コーナン川崎小田栄店2階	044-329-1122
144		AOI国際病院	神奈川県川崎市川崎区田町2-9-1	044-277-5511
145		川崎協同病院	川崎市川崎区桜本2丁目1番5号	044-299-4781
146		ふじさきクリニック	川崎市川崎区藤崎4-21-2	044-270-5131
147		総合新川橋病院	川崎市川崎区新川通1-15	044-222-2111
148		川崎おおつか内科・消化器内科	川崎市川崎区砂子2-6-2 三恵ビル4F	044-211-7722
149		港町つばさクリニック	川崎市川崎区港町5-2-104	044-211-8866
150	川崎市幸区	三條医院	川崎市幸区幸町2-697	044-555-5111
151		川崎幸クリニック	川崎市幸区南幸町1-27-1	044-511-2112
152		川崎幸病院	川崎市幸区大宮町31-27	044-544-4611
153		高取内科医院	川崎市幸区矢上13-6	044-580-3132
154		第二川崎幸クリニック	川崎市幸区都町39番1	044-511-1322

番号	市区町村	医療機関名	住 所	電話番号
155	川崎市中原区	山出内科	川崎市中原区新丸子町727-1	044-722-9007
156		武蔵小杉胃と大腸の内視鏡・消化器内科クリニック川崎中原院	川崎市中原区新丸子東3-1156-2 Classense武蔵小杉北館2F	044-430-6357
157		澤口内科クリニック	川崎市中原区木月祇園町14-16 グランリビング元住吉116	044-431-0717
158		川崎市立井田病院	川崎市中原区井田2-27-1	044-766-2188
159		京浜総合病院	川崎市中原区新城1丁目2番5号	044-777-3251
160		日本医科大学武蔵小杉病院	川崎市中原区小杉町1-383	044-733-5181
161		聖マリアンナ医科大学東横病院	川崎市中原区小杉町3-435	044-722-2121
162		関東労災病院	川崎市中原区木月住吉町1-1	044-411-3131
163		亀谷内科クリニック	川崎市中原区中丸子361	044-411-0011
164		こすぎ駅前クリニック	川崎市中原区新丸子東2-925 白誠ビル1F	044-431-8833
165		塚原クリニック	川崎市中原区小杉町1-529 STEPS-3	044-738-1616
166		富士通クリニック	川崎市中原区上小田中4丁目1番1号	044-754-2051
167		ほしおか内科・消化器内科クリニック	川崎市中原区井田三舞町3-5	044-755-5110
168		はらクリニック	川崎市中原区上小田中6-26-3 2F	044-281-0117
169		宮尾クリニック	川崎市中原木月1-6-14	044-411-2200
横須賀・三浦地区				
170	横須賀市	総合病院湘南病院	横須賀市鷹取1丁目1番1号	046-865-4105
171		石橋クリニック	横須賀市大津町1-8-32	046-837-3233
172		坂本内科クリニック	横須賀市上町3-14-2	046-827-3032
173		やまうち内科クリニック	横須賀市衣笠栄町1-61	046-852-4970
174		横須賀共済病院	横須賀市米が浜通1-16	046-822-2710
175		総合病院衣笠病院	横須賀市小矢部2丁目23番1号	046-852-1182
176		いまにしクリニック	横須賀市馬堀町1-7-8	046-835-0316
177		斉藤内科医院	横須賀市馬堀町2-13-2 KYビル2F	046-833-3901
178		小磯診療所	横須賀市鴨居2-80-9	046-842-9571
179		横須賀市立市民病院	横須賀市長坂1-3-2	046-856-3136
180		横須賀市立うわまち病院	横須賀市上町2-36	046-823-2630
181		自衛隊横須賀病院	横須賀市田浦港町1766-1	046-823-0270
182		田浦内科クリニック	横須賀市船越町1-58-6	046-860-1788
183		妹尾内科医院	横須賀市公郷町1-58-4	046-853-9092
184		横須賀タワークリニック	横須賀市大滝町2-6 ザ・タワー横須賀中央401	046-821-0008

番号	市区町村	医療機関名	住 所	電話番号
185	鎌倉市	大船中央病院	鎌倉市大船六丁目2番24号	0467-45-2111
186		いろでん内科胃腸内科クリニック	鎌倉市大船1-11-10 協和ビル2F	0467-42-8812
187		信愛クリニック	鎌倉市大船2-26-10	0467-48-6678
188		湘南鎌倉総合病院	鎌倉市岡本1370-1	0467-46-1717
189		鈴木病院	鎌倉市腰越1-1-1	0467-31-7651
190		井口内科医院	鎌倉市御成町6-9	0467-22-4681
191		大船内科・消化器内科クリニック	鎌倉市大船2-17-2 パルティエータ2階	0467-38-8127
192	三浦市	三浦市立病院	三浦市岬陽町4-33	046-882-2111
湘南東部地区				
193	藤沢市	湘南斉藤クリニック	藤沢市鶴沼石上2丁目14番9号	0466-22-4114
194		藤沢内科消化器クリニック	藤沢市鶴沼石上1-2-4 2F	0466-23-8801
195		湘南内科・消化器科クリニック	藤沢市片瀬2-15-24	0466-55-2527
196		いしい内科医院	藤沢市片瀬海岸2-9-6 フジビル102	0466-26-0621
197		はじめクリニック	藤沢市辻堂5-18-9	0466-31-0840
198		藤沢市民病院	藤沢市藤沢2-6-1	0466-25-3111
199		湘南中央病院	藤沢市羽鳥1-3-43	0466-36-8151
200		藤沢湘南台病院	藤沢市高倉2345	0466-44-1451
201		いまにし内科・消化器科クリニック	藤沢市湘南台1-7-8 エスポワール1F	0466-41-0210
202		宮本内科消化器科クリニック	藤沢市菖蒲沢611	0466-48-0080
203		湘南あおぞらクリニック	藤沢市大庭5560-1 ユーミーメディカルタウン大庭1F	0466-89-0603
204		湘南藤沢徳洲会病院	藤沢市辻堂神台1-5-1	0466-35-1177
205		山田医院	藤沢市辻堂西海岸2-10-6	0466-36-1762
206		湘南台宮治クリニック	藤沢市石川6-21-10	0466-86-6366
207		海部胃腸内科医院	藤沢市藤が岡3-6-10	0466-26-7225
208		グリーン内科	藤沢市長後706 ゴールドエイジ藤沢1F	0466-43-8088
209		藤沢・胃腸と大腸の消化器内科 桜が岡内科・内視鏡クリニック	藤沢市鶴沼桜が岡1-8-13	0466-27-0082
210		のぞみホームクリニック	藤沢市弥勒寺1-23-4	0466-52-5233
211	茅ヶ崎市	松が丘内科クリニック	茅ヶ崎市松が丘2-8-20	0467-87-0363
212		新家クリニック	茅ヶ崎市富士見町11-4	0467-26-8801
213		野村消化器内科	茅ヶ崎市富士見町15-1	0467-84-3987
214		湘南いしぐろクリニック	茅ヶ崎市元町2-4山鉄ビル6階	0467-57-1100

番号	市区町村	医療機関名	住 所	電話番号
215		茅ヶ崎中央病院	茅ヶ崎市茅ヶ崎2-2-3	0467-86-6530
216		茅ヶ崎市立病院	茅ヶ崎市本村五丁目15番1号	0467-52-1111
217		湘南東部総合病院	茅ヶ崎市西久保500番地	0467-83-9111
218		湘南東部クリニック	茅ヶ崎市西久保117番地	0467-84-6882
219		湘南みずき内科クリニック	茅ヶ崎市みずき4-9-20	0467-50-3320
220		湘南みわクリニック	茅ヶ崎市本村4-22-25	0467-50-1611
221		愛生会クリニック	茅ヶ崎市東海岸北5-10-48	0467-88-6560
222		茅ヶ崎クリニック	茅ヶ崎市東海岸南1-22-1	0467-86-2123
223		茅ヶ崎わかば内視鏡 クリニック	茅ヶ崎市新栄町3-2 阿部浅ビル3F	0467-38-8590
224	寒川町	寒川病院	高座郡寒川町宮山193	0467-75-6680
225		さむかわ富田クリニック	高座郡寒川町一之宮1-9-2	0467-72-5777
湘南西部地区				
226	平塚市	平塚市民病院	平塚市南原一丁目19番1号	0463-32-0015
227		梶原医院	平塚市東中原1-19-18	0463-33-0321
228		クリニック斎藤	平塚市徳延572-1	0463-37-5525
229		平塚共済病院	平塚市追分9-11	0463-32-1950
230		湘南平塚病院	平塚市宮松町18番1号	0463-71-6161
231		望星平塚クリニック	平塚市代官町23-1	0463-23-5606
232		小笠原医院	平塚市見附町8番8号	0463-33-1313
233		永瀬医院	平塚市紅谷町9番1号 リーデンスタワー湘南平塚302号室	0463-22-0124
234		寺田医院	平塚市宮の前6-3	0463-20-0787
235	秦野市	秦野赤十字病院	秦野市立野台一丁目1番地	0463-81-3721
236		神奈川病院	秦野市落合666番地の1	0463-81-1771
237		鈴木クリニック	秦野市曲松1-4-39 やまゆりビル2F	0463-89-0770
238	伊勢原市	伊勢原石田内科クリニック	伊勢原市高森1325	0463-92-6771
239		伊勢原協同病院	伊勢原市田中345	0463-94-2111
240		東海大学医学部付属病院	伊勢原市下糟屋143	0463-93-1121
241	大磯町	湘南大磯病院	中郡大磯町月京21-1	0463-72-3211
242		大谷クリニック	中郡大磯町大磯962-1	0463-60-3111
243	二宮町	二宮胃腸内科クリニック	中郡二宮町中里989-7	0463-73-2911
244		さだもとクリニック	中郡二宮町二宮821-30	0463-72-5737

番号	市区町村	医療機関名	住 所	電話番号
県央地区				
245	厚木市	東名厚木病院	厚木市船子232	046-229-1771
246		とうめい宮の里クリニック	厚木市宮の里1丁目2-9	046-280-6222
247		とうめい厚木クリニック	厚木市船子237	046-229-3377
248		厚木市立病院	厚木市水引1-16-36	046-221-1570
249		佐々木内科クリニック	厚木市水引2-1-14	046-221-0088
250	大和市	前川内科クリニック	大和市下鶴間2777-5-6 コンフォール鶴間1F	046-278-3777
251		成和クリニック	大和市西鶴間5-3488-7	046-264-3911
252		中央林間病院	大和市中央林間4-14-18	046-275-0110
253		高田消化器・内科クリニック	大和市中央林間6-11-15	046-278-2211
254		南大病院	大和市下和田1331-2	046-269-2411
255		桜ヶ丘中央病院	大和市福田1-7-1	046-269-4111
256		大和市立病院	大和市深見西8丁目3番6号	046-260-0111
257		大和徳洲会病院	大和市中央4-4-12	046-264-1111
258	海老名市	さがみ野中央病院	海老名市東柏ヶ谷6-20-20	046-233-5110
259		海老名田島クリニック	海老名市中央3-3-14 静岡不動産海老名ビル2F	046-233-1313
260		海老名総合病院	海老名市河原口1320	046-233-1311
261		海老名メディカルプラザ	海老名市中新田439-1	046-292-0222
262		とみなが内科医院	海老名市東柏ヶ谷3-13-6 さがみ野駅北口ビル2階	046-235-4333
263		さつき町診療所	海老名市さつき町1-21-101	046-232-3821
264	座間市	相模台病院	座間市相模が丘六丁目24番28号	046-256-0011
265		立野台内科クリニック	座間市立野台3-14-5	046-204-9222
266		広井内科医院	座間市緑ヶ丘4-7-7	046-254-8307
267	綾瀬市	綾瀬藤原クリニック 内科・内視鏡内科・整形外科	綾瀬市上土棚中4-1-108	0467-62-1971
268		綾瀬消化器内科クリニック	綾瀬市深谷中1-16-35 2F	0467-50-0422
269		原クリニック	綾瀬市寺尾釜田1-1-8	0467-79-8348
相模原地区				
270	相模原市	淵野辺総合病院	相模原市中央区淵野辺3-2-8	042-754-2222
271		相模野病院	相模原市中央区淵野辺1丁目2番30号	042-752-2025
272		角中クリニック	相模原市中央区緑が丘1-21-14	042-730-6500
273		つちはし内科クリニック	相模原市中央区共和1-6-30 プライマリー・ハイツ1階	042-730-3003
274		総合相模更生病院	相模原市中央区小山3429番地	042-752-1808



番号	市区町村	医療機関名	住 所	電話番号
275		あさばクリニック	相模原市中央区南橋本1-5-19	042-700-3320
276		相模原赤十字病院	相模原市緑区中野256	042-784-1101
277		相模原協同病院	相模原市緑区橋本台4丁目3番1号	042-761-6020
278		森下記念病院	相模原市南区東林間4丁目2番18号	042-742-5055
279		さがみ循環器クリニック	相模原市南区相南4丁目21番15号	042-746-2211
280		さいとう内科医院	相模原市南区上鶴間本町4-48-3 相模大野メディカルヴィレッジB棟1F	042-705-3629
281		中沢内科医院	相模原市南区相模台4-14-18	042-742-0479
282		山内クリニック	相模原市南区相武台1-17-7	046-251-1646
283		北里大学病院	相模原市南区北里一丁目15番1号	042-778-8111
284		相模原病院	相模原市南区桜台18-1	042-742-8311
285		さがみ林間病院	相模原市南区上鶴間7丁目9番1号	042-742-3577
286		相模原クリニック	相模原市中央区相模原7-5-5	042-758-6521
287		ひぐち内科・消化器	相模原市中央区東淵野辺5-8-9	042-704-9370
288		広瀬病院	相模原市緑区久保沢2-3-16	042-782-3021
289		みはら医院	相模原市南区西大沼4丁目8-29	042-746-7280
290		森田病院	相模原市緑区三ヶ木627	042-784-4114
291		うのもり内科クリニック	相模原市南区鶴野森1-16-15	042-705-3122
292		あだち内科クリニック	相模原市中央区淵野辺本町2-5-15	042-753-7603
293		しのき医院	相模原市南区南台6-8-15-3F	042-766-1371
294		相模大野内視鏡・内科 クリニック	相模原市南区相模大野8-6-6 3F	042-743-5931
県西地区				
295	小田原市	渡邊内科クリニック	小田原市栄町1-2-8 八百源ビル1階	0465-22-6677
296		杏林堂クリニック	小田原市酒匂3-9-12	0465-47-3101
297		丹羽病院	小田原市荻窪406	0465-34-3444
298		小田原市立病院	小田原市久野46番地	0465-34-3175
299		山近記念クリニック	小田原市小八幡3-19-8	0465-47-2131
300		山近記念総合病院	小田原市小八幡3-19-14	0465-47-7151
301		小田原銀座クリニック	小田原市栄町2-12-1	0465-21-5557
302		扇町しらさぎ内科クリニック	小田原市扇町5-26-8	0465-43-8111
303		しみず扇町クリニック	小田原市扇町3-13-15-1F	0465-46-8616
304		福井内科消化器科クリニック	小田原市中里392-1	0465-41-2227
305		マナクリニック	小田原市永塚5	0465-41-3001
306		小澤病院	小田原市本町1丁目1番17号	0465-24-3121
307		久野銀座クリニック	小田原市久野469-2F	0465-66-1717

番号	市区町村	医療機関名	住 所	電話番号
308	南足柄市	富士フィルムグループ 健康保険組合富士フイルム健康管理センター	南足柄市狩野681	0465-73-7480
309	松田町	神奈川県立足柄上病院	足柄上郡松田町松田惣領866-1	0465-83-0351
310	湯河原町	湯河原胃腸病院	足柄下郡湯河原町土肥四丁目3番地の1	0465-62-7181
311		山口外科医院	足柄下郡湯河原町鍛冶屋193	0465-62-7131

最新の肝臓専門医療機関はこちらから確認できます



## 【肝がん・重度肝硬変治療研究促進事業神奈川県指定医療機関一覧】

(入院及び通院)

番号	医療機関名	住 所	電話番号
<b>【横浜地区】</b>			
1	横浜市東部病院	横浜市鶴見区下末吉3-6-1	045-576-3000
2	横浜市立市民病院	横浜市神奈川区三ツ沢西町1番1号	045-316-4580
3	けいゆう病院	横浜市西区みなとみらい3-7-3	045-221-8181
4	横浜掖済会病院	横浜市中区山田町1番地2	045-261-8191
5	横浜市立大学附属市民総合 医療センター	横浜南区浦舟町4-57	045-261-5656
6	横浜市南部病院	横浜市港南区港南台3丁目2番10号	045-832-1111
7	神奈川県立がんセンター	横浜市旭区中尾二丁目3番2号	045-520-2222
8	聖マリアンナ医科大学横浜市 西部病院	横浜市旭区矢指町1197-1	045-366-1111
9	横浜市立大学附属病院	横浜市金沢区福浦3-9	045-787-2800
10	横浜労災病院	横浜市港北区小机町3211	045-474-8111
11	横浜新緑総合病院	横浜市緑区十日市場町1726-7	045-984-2400
12	昭和大学藤が丘病院	横浜市青葉区藤が丘1丁目30番地	045-971-1151
13	昭和大学横浜市北部病院	横浜市都筑区茅ヶ崎中央35-1	045-949-7000
14	横浜医療センター	横浜市戸塚区原宿3-60-2	045-851-2621
15	戸塚共立第1病院	横浜市戸塚区戸塚町116	045-864-2501
16	東戸塚記念病院	横浜市戸塚区品濃町548-7	045-825-2111
17	横浜栄共済病院	横浜市栄区桂町132番地	045-891-2171
18	湘南泉病院	横浜市泉区新橋町1784番地	045-812-2288

番号	医療機関名	住 所	電話番号
<b>【川崎北部地区】</b>			
19	帝京大学医学部附属溝口病院	川崎市高津区二子5-1-1	044-844-3333
20	虎の門病院分院	川崎市高津区梶ヶ谷1-3-1	044-877-5111
21	聖マリアンナ医科大学病院	川崎市宮前区菅生2丁目16番1号	044-977-8111
22	川崎市立多摩病院	川崎市多摩区宿河原1-30-37	044-933-8111
23	新百合ヶ丘総合病院	川崎市麻生区古沢都古255	044-322-9991
<b>【川崎南部地区】</b>			
24	宮川病院	川崎市川崎区大師駅前2-13-13	044-222-3255
25	日本鋼管病院	川崎市川崎区鋼管通1-2-1	044-333-5591
26	太田総合病院	川崎市川崎区日進町1-50	044-244-0131
27	川崎幸病院	川崎市幸区大宮町31-27	044-544-4611
28	川崎市立井田病院	川崎市中原区井田2-27-1	044-766-2188
29	日本医科大学武蔵小杉病院	川崎市中原区小杉町1-396	044-733-5181
30	関東労災病院	川崎市中原区木月住吉町1番1号	044-411-3131
<b>【相模原地区】</b>			
31	洲野辺総合病院	相模原市中央区淵野辺3丁目2番8号	042-754-2222
32	相模原病院	相模原市南区桜台18-1	042-742-8311
33	北里大学病院	相模原市南区北里1丁目15番1号	042-778-8111
34	相模原協同病院	相模原市緑区橋本台4丁目3番1号	042-761-6020
35	相模原赤十字病院	相模原市緑区中野256	042-784-1101
<b>【横須賀・三浦地区】</b>			
36	横須賀市立 うわまち病院	横須賀市上町2-36	046-823-2630
37	総合病院衣笠病院	横須賀市小矢部2丁目23番1号	046-852-1182
38	横須賀共済病院	横須賀市米が浜通1-16	046-822-2170
39	湘南鎌倉総合病院	鎌倉市岡本1370-1	0467-46-1717
40	大船中央病院	鎌倉市大船六丁目2番24号	0467-45-2111
41	三浦市立病院	三浦市岬陽町4-33	046-882-2111
<b>【湘南東部地区】</b>			
42	湘南藤沢徳洲会病院	藤沢市辻堂神台1丁目5番1	0466-35-1177
43	藤沢湘南台病院	藤沢市高倉2345	0466-44-1451
44	藤沢市民病院	藤沢市藤沢2丁目6番1号	0466-25-3111
45	湘南東部総合病院	茅ヶ崎市西久保500番地	0467-83-9111
46	茅ヶ崎市立病院	茅ヶ崎市本村五丁目15番1号	0467-52-1111

番号	医療機関名	住 所	電話番号
<b>【湘南西部地区】</b>			
47	平塚市民病院	平塚市南原一丁目19番1号	0463-32-0015
48	平塚共済病院	平塚市追分9番11号	0463-32-1950
49	東海大学医学部付属病院	伊勢原市下糟屋143	0463-93-1121
50	伊勢原協同病院	伊勢原市田中345	0463-94-2111
51	秦野赤十字病院	秦野市立野台一丁目1番地	0463-81-3721
<b>【県央地区】</b>			
52	湘南厚木病院	厚木市温水118-1	046-223-3636
53	東名厚木病院	厚木市船子232	046-229-1771
54	桜ヶ丘中央病院	大和市福田1-7-1	046-269-4111
55	中央林間病院	大和市中央林間4-14-18	046-275-0110
<b>【県西地区】</b>			
56	山近記念総合病院	小田原市小八幡3丁目19番14号	0465-47-7151
57	丹羽病院	小田原市荻窪406	0465-34-3444
58	小田原市立病院	小田原市久野46番地	0465-34-3175
59	神奈川県立足柄上病院	足柄上郡松田町松田惣領866番地の1	0465-83-0351

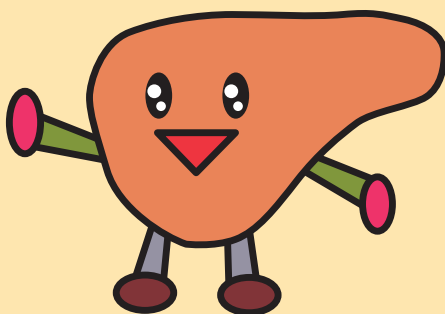
(通院のみ)

番号	医療機関名	住 所	電話番号
<b>【横須賀・三浦地区】</b>			
1	大船内科・消化器内科クリニック	鎌倉市大船2-17-2 パルティータ2F	0467-38-8127
<b>【県央地区】</b>			
2	とうめい厚木クリニック	厚木市船子237番地	046-229-3377

最新の肝がん・重度肝硬変治療研究促進事業の  
指定医療機関はこちらから確認できます







神奈川県

神奈川県健康医療局保健医療部がん・疾病対策課  
〒231-8588 横浜市中区日本大通1 電話 045-210-1111(代表)

※本冊子は、令和6年1月現在の情報を基に作成しておりますので、  
問合せ先などへご確認の上ご利用ください。