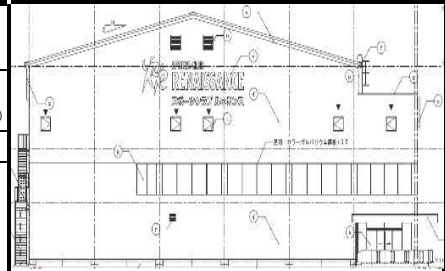


1-1 建物概要		1-2 外観	
建物名称	(仮称)スポーツクラブルネサンス座間新築計画	階数	地上3F
建設地	神奈川県座間市広野台二丁目4958番1の一部	構造	S造
用途地域	工業専用地域、防火地域 指定なし	平均居住人員	200 人
地域区分	6地域	年間使用時間	3,650 時間/年(想定値)
建物用途	集会所	評価の段階	実施設計段階評価
竣工年	2023年4月 予定	評価の実施日	2020年08月11日
敷地面積	7,909 m ²	作成者	株式会社イテケン
建築面積	1,427 m ²	確認日	2020年08月16日
延床面積	4,034 m ²	確認者	株式会社ルネサンス



2-1 建築物の環境効率(BEEランク&チャート)

BEE = 1.0

S: ★★★★★ A: ★★★★★ B+: ★★★★★ B: ★★★★★ C: ★

2-2 ライフサイクルCO₂(温暖化影響チャート)

標準計算

30%: ☆☆☆☆ 60%: ☆☆☆ 80%: ☆☆☆ 100%: ☆☆ 100%超: ☆

①参照値 ②建築物の取組み ③上記+②以外の ④上記+

0 46 92 138 (kg-CO₂/年・m²)

このグラフは、LR3中の「地球温暖化への配慮」の内容を、一般的な建物(参照値)と比べたライフサイクルCO₂排出量の目安で示したものです

2-3 大項目の評価(レーダーチャート)

2-4 中項目の評価(バーチャート)

Q 環境品質 Q のスコア = 2.8

Q1 室内環境

Q1のスコア= 2.8

Q2 サービス性能

Q2のスコア= 3.2

Q3 室外環境(敷地内)

Q3のスコア= 2.2

LR 環境負荷低減性 LR のスコア = 3.1

LR1 エネルギー

LR1のスコア= 3.0

LR2 資源・マテリアル

LR2のスコア= 3.4

LR3 敷地外環境

LR3のスコア= 3.1

3 設計上の配慮事項		
総合		その他
利用者に配慮し、F☆☆☆☆を使用している。 主要給排水配管は耐用年数が高い材料を使用している。 LCCO ₂ 排出率の低減に努め、地球環境保護に配慮している。		特になし。
Q1 室内環境	Q2 サービス性能	Q3 室外環境(敷地内)
F☆☆☆☆を採用。 館内規則にて敷地内禁煙とする。	給水H1VP(B)、排水VP(B)、給湯HTVP(B)、Eは不使用。 [壁長さ比率] < 0.1。	特になし。
LR1 エネルギー	LR2 資源・マテリアル	LR3 敷地外環境
BEIm=0.88、LED照明設備を採用。	躯体+軽鉄+仕上材のフェィルを採用。	LCCO ₂ 排出率90%

■CASBEE: Comprehensive Assessment System for Built Environment Efficiency (建築環境総合性能評価システム)
 ■Q: Quality (建築物の環境品質)、L: Load (建築物の環境負荷)、LR: Load Reduction (建築物の環境負荷低減性)、BEE: Built Environment Efficiency (建築物の環境効率)
 ■「ライフサイクルCO₂」とは、建築物の部材生産・建設から運用、改修、解体廃棄に至る一生の間の二酸化炭素排出量を、建築物の寿命年数で除した年間二酸化炭素排出量のこと
 ■評価対象のライフサイクルCO₂排出量は、Q2、LR1、LR2中の建築物の寿命、省エネルギー、省資源などの項目の評価結果から自動的に算出される