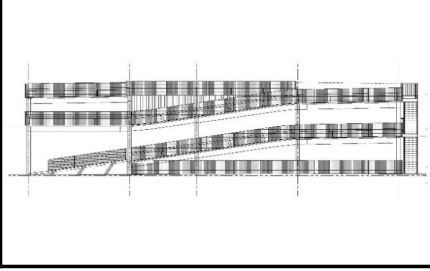


1-1 建物概要		1-2 外観	
建物名称	Weins Town Ebina(仮称) 駐車場棟	階数	地上2F
建設地	海老名市新田字二番河原3289番47ほか	構造	S造
用途地域	準工業地域、工業地域、無指定	平均居住人員	0人
地域区分	6地域	年間使用時間	3,500時間/年(想定値)
建物用途	工場	評価の段階	基本設計段階評価
竣工年	2023年8月 予定	評価の実施日	2022年8月4日
敷地面積	3,870 m <sup>2</sup>	作成者	株式会社電通タイプ一級建築士事務所
建築面積	1,490 m <sup>2</sup>	確認日	2022年8月22日
延床面積	2,754 m <sup>2</sup>	確認者	株式会社電通タイプ一級建築士事務所



### 2-1 建築物の環境効率(BEEランク&チャート)

**BEE = 0.4** ★★★★★

S: ★★★★★ A: ★★★★★ B+: ★★★★★ B: ★★★★★ C: ★

### 2-2 ライフサイクルCO<sub>2</sub>(温暖化影響チャート)

標準計算

①参照値 ②建築物の取組み ③上記+②以外の ④上記+

46 (kg-CO<sub>2</sub>/年・m<sup>2</sup>)

このグラフは、LR3中の「地球温暖化への配慮」の内容を、一般的な建物(参照値)と比べたライフサイクルCO<sub>2</sub>排出量の目安で示したものです

### 2-3 大項目の評価(レーダーチャート)

### 2-4 中項目の評価(バーチャート)

#### Q 環境品質

Q1 室内環境 Q1のスコア= 0.0

音環境 温熱環境 光・視環境 空気質環境

#### Q2 サービス性能

Q2のスコア= 2.7

機能性 耐用性 対応性

#### Q3 室外環境(敷地内)

Q3のスコア= 1.5

生物環境 まちなみ 地域性・

#### LR 環境負荷低減性

LR1 エネルギー LR1のスコア= 0.0

建物外皮の 自然エネ 設備システ 効率的

#### LR2 資源・マテリアル

LR2のスコア= 2.7

水資源 非再生材料の 汚染物質

#### LR3 敷地外環境

LR3のスコア= 2.8

地球温暖化 地域環境 周辺環境

### 3 設計上の配慮事項

総合	その他	
小田急厚木駅から徒歩10分の準工業地域・工業地域に駐車場棟をS造・2Fの建物にて計画した。	特になし。	
Q1 室内環境	Q2 サービス性能	Q3 室外環境(敷地内)
特になし。	特になし。	特になし。
LR1 エネルギー	LR2 資源・マテリアル	LR3 敷地外環境
特になし。	特になし。	『光害対策ガイドライン』のチェックリストの項目の過半を満たしている。広告物照明を行っていない。

■CASBEE: Comprehensive Assessment System for Built Environment Efficiency (建築環境総合性能評価システム)  
 ■Q: Quality (建築物の環境品質)、L: Load (建築物の環境負荷)、LR: Load Reduction (建築物の環境負荷低減性)、BEE: Built Environment Efficiency (建築物の環境効率)  
 ■「ライフサイクルCO<sub>2</sub>」とは、建築物の部材生産・建設から運用、改修、解体廃棄に至る一生の間の二酸化炭素排出量を、建築物の寿命年数で除した年間二酸化炭素排出量のこと  
 ■評価対象のライフサイクルCO<sub>2</sub>排出量は、Q2、LR1、LR2中の建築物の寿命、省エネルギー、省資源などの項目の評価結果から自動的に算出される