

第240回

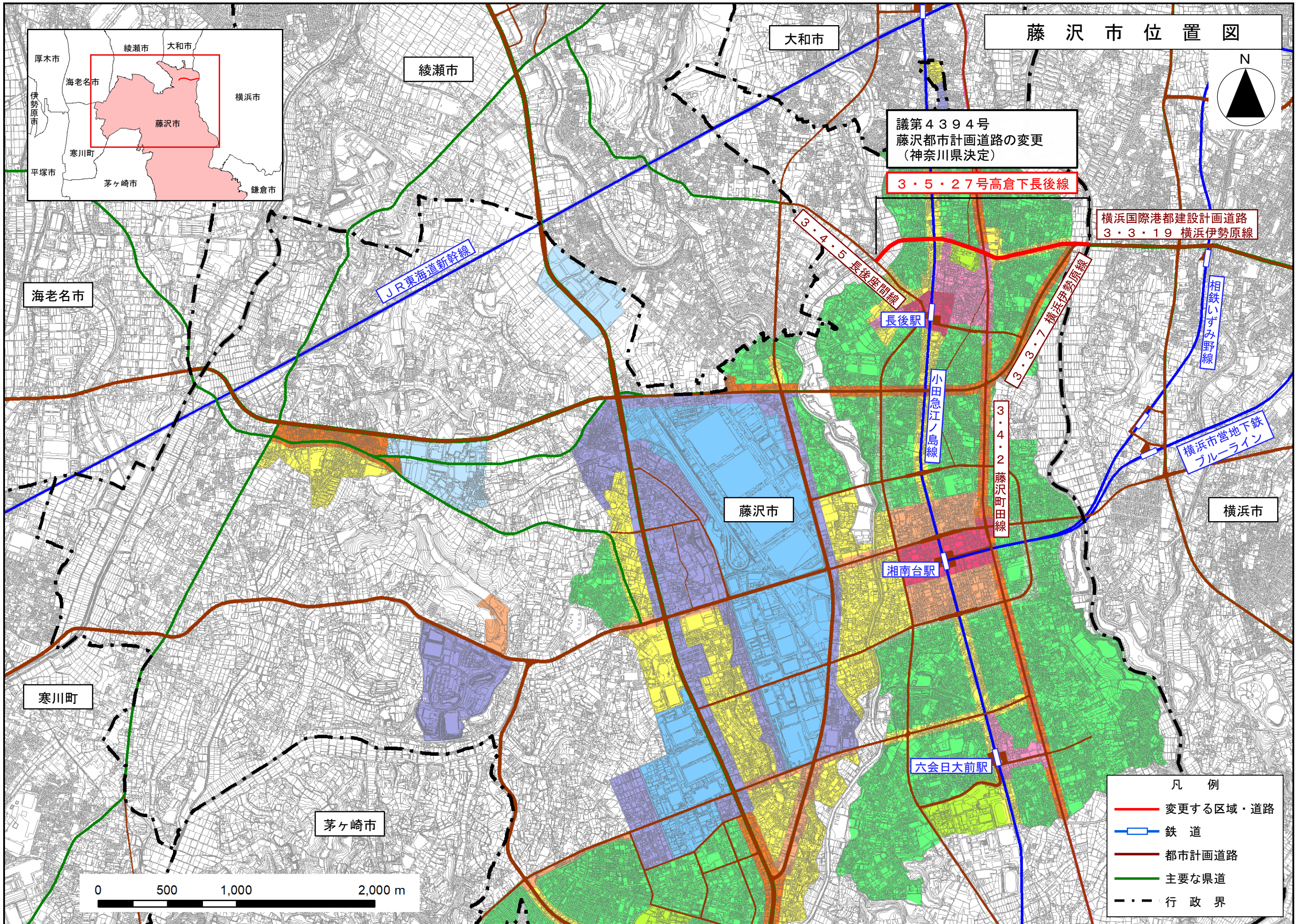
神奈川県都市計画審議会

図 面 集

令和4年7月29日

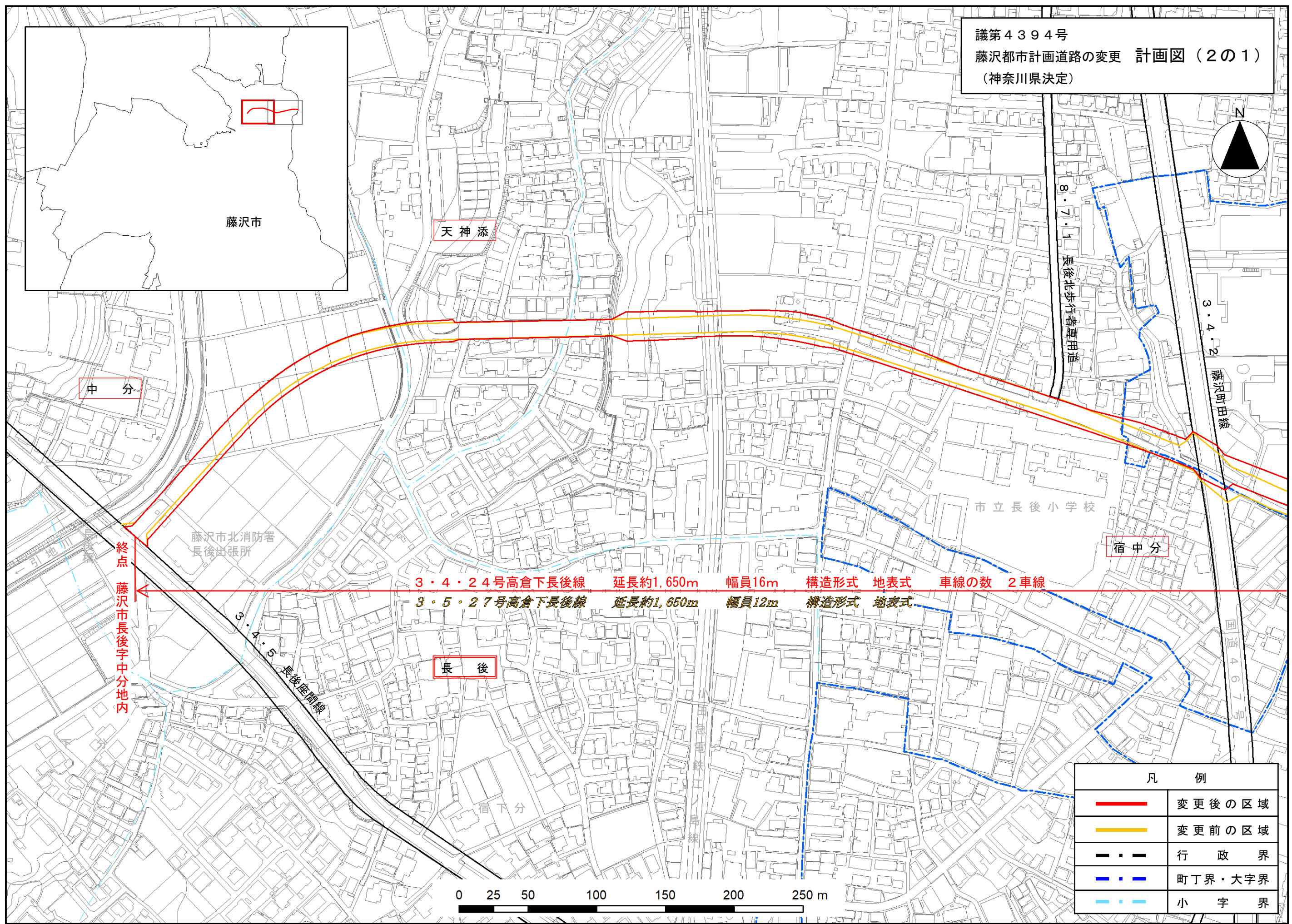
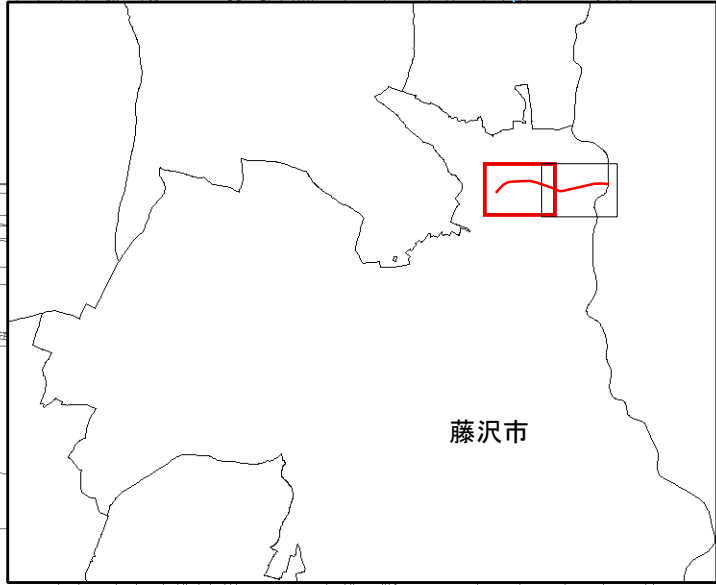
目次

番号	議題 番号	都市名	件 名	頁	
				位置図	計画図
1	4394	藤沢市	藤沢都市計画道路の変更（3・5・27号高倉下長後線）	1	2, 3



・この地図・成果は、測量法の公共測量に関する規程に基づき、横浜市長(横浜市地形図複製承認番号 令4建都計第9106号)、藤沢市長、茅ヶ崎市長、大和市長、海老名市長、綾瀬市長及び寒川町長(承認番号(寒都第168号))の承認を得て、同市町所管の測量成果を使用して調製したものです。
 ・この図面は、横浜市(横浜市建築局都市計画基本図データ及び都市計画決定データ(地図情報レベル2500))により作成)、藤沢市、茅ヶ崎市、大和市、海老名市、綾瀬市及び寒川町との協議を経て、同市町作成の都市計画決定データを使用して作成したものです。

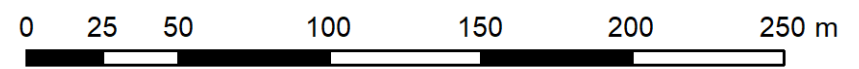
議第4394号
 藤沢都市計画道路の変更 計画図(2の1)
 (神奈川県決定)



3・4・24号高倉下長後線 延長約1,650m 幅員16m 構造形式 地表式 車線の数 2車線
 3・5・27号高倉下長後線 延長約1,650m 幅員12m 構造形式 地表式

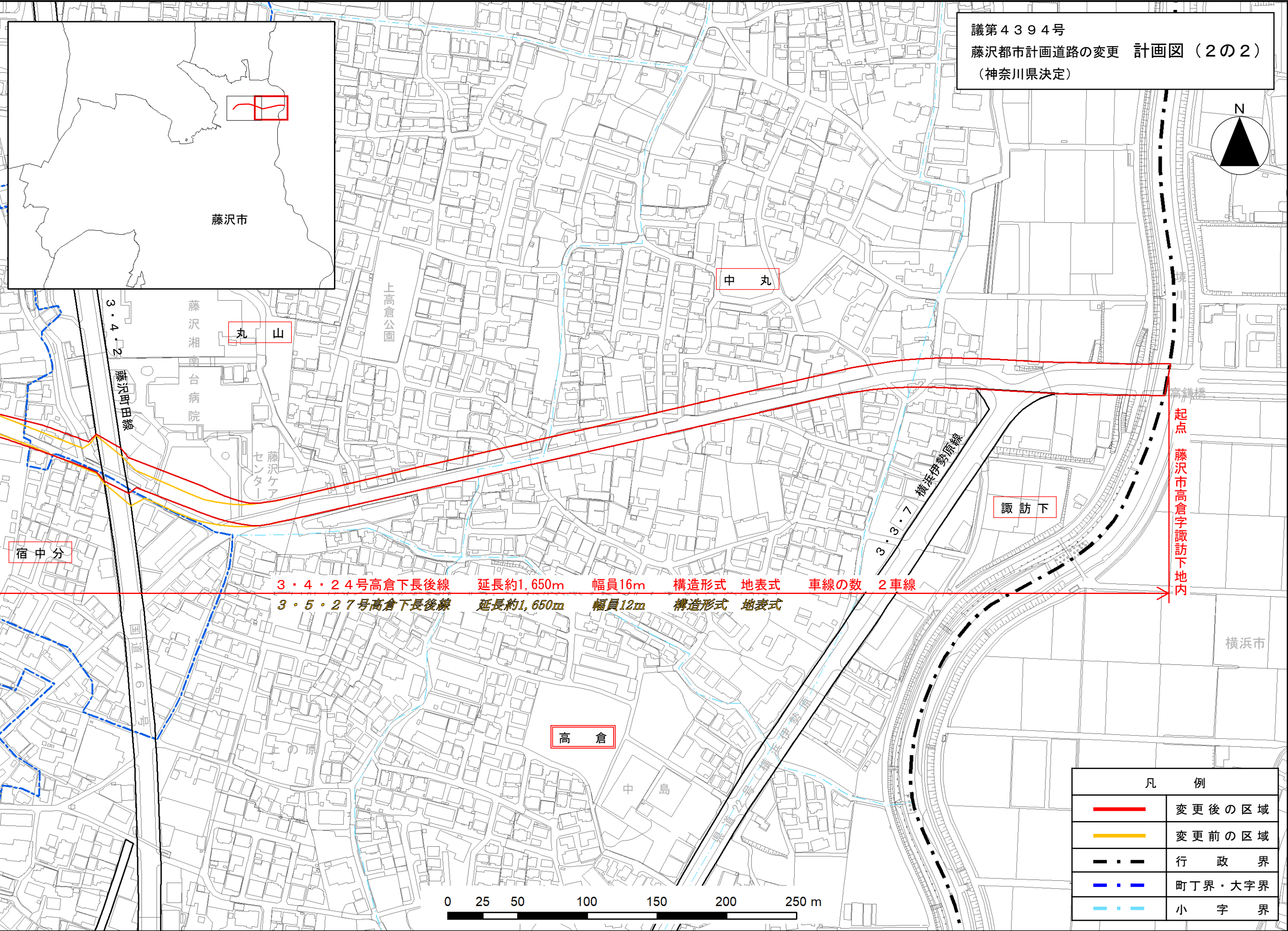
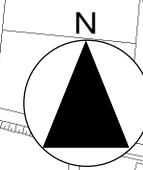
終点
 藤沢市長後字中分地内

凡 例	
	変更後の区域
	変更前の区域
	行政界
	町丁界・大字界
	小字界



・この地図・成果は、測量法の公共測量に関する規程に基づき、横浜市長(横浜市地形図複製承認番号 令4建都計第9106号)及び藤沢市長の承認を得て、同市所管の測量成果を使用して調製したものです。
 ・この図面は、横浜市(横浜市建築局都市計画基本図データ及び都市計画決定データ(地図情報レベル2500))により作成)及び藤沢市との協議を経て、同市作成の都市計画決定データを使用して作成したものです。

議第4394号
 藤沢都市計画道路の変更 計画図(2の2)
 (神奈川県決定)



3・4・2
 藤沢町田線

3・3・7
 横浜伊勢原線

起点
 藤沢市高倉字諏訪下地内

3・4・24号高倉下長後線 延長約1,650m 幅員16m 構造形式 地表式 車線の数 2車線
 3・5・27号高倉下長後線 延長約1,650m 幅員12m 構造形式 地表式

宿中分

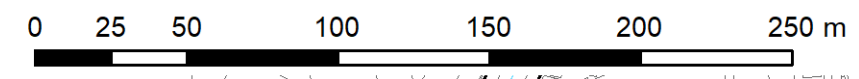
丸山

中丸

高倉

諏訪下

横浜市



凡 例	
	変更後の区域
	変更前の区域
	行政界
	町丁界・大字界
	小字界

・この地図・成果は、測量法の公共測量に関する規程に基づき、横浜市長(横浜市地形図複製承認番号 令4建都計第9106号)及び藤沢市長の承認を得て、同市所管の測量成果を使用して調製したものです。
 ・この図面は、横浜市(横浜市建築局都市計画基本図データ及び都市計画決定データ(地図情報レベル2500)により作成)及び藤沢市との協議を経て、同市作成の都市計画決定データを使用して作成したものです。