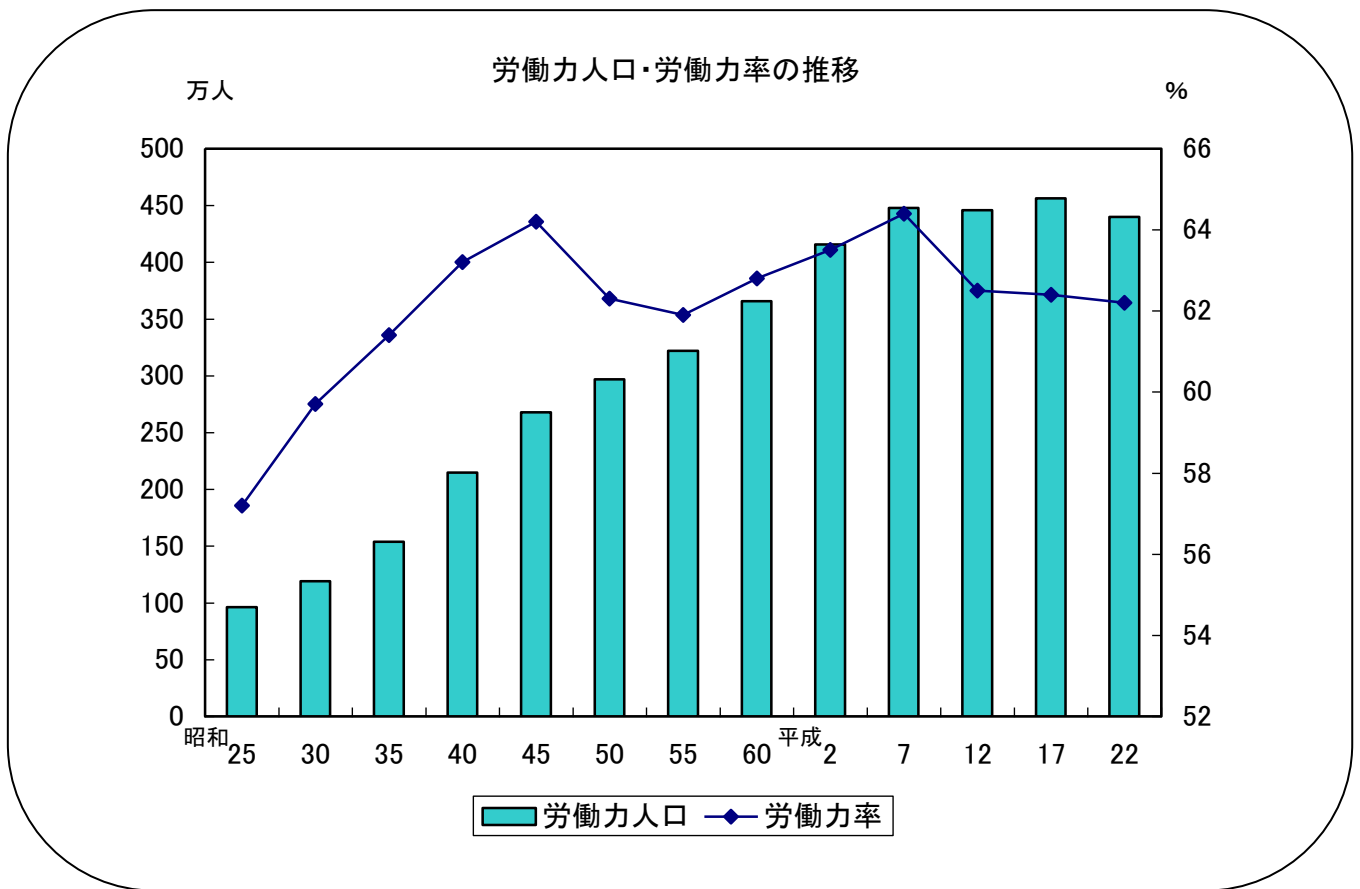


# 平成 22 年国勢調査 産業等基本集計結果（神奈川県の概要）

神奈川県の労働力状態と就業者の産業別構成等

平成 22 年 10 月 1 日現在



問い合わせ先

神奈川県統計センター

人口統計課長 齊藤

岩村

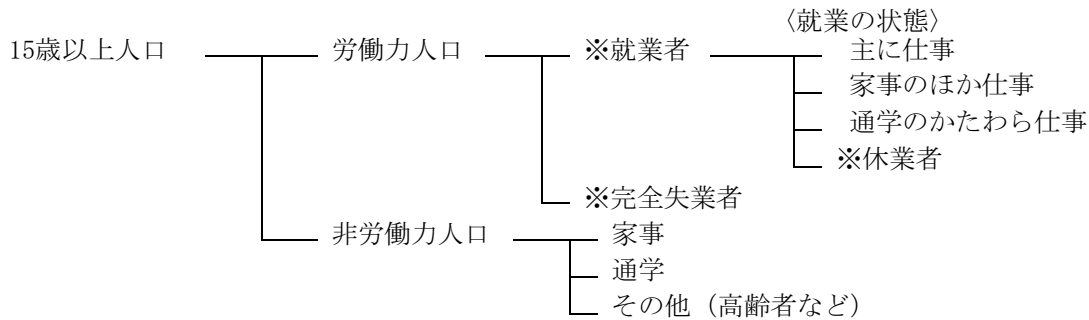
電話 045-210-3228

電話 045-210-3230

# 用語の解説

## ● 労働力状態

15歳以上の人について、平成22年9月24日から30日までの1週間（以下「調査週間」という。）に「仕事をしたかどうかの別」により、次のとおり区分される。



### ○労働力人口—就業者と完全失業者を合わせた人口

※就業者— 調査週間中、賃金、給料、諸手当、営業収益、手数料、内職収入など収入（現物収入を含む。）を伴う仕事を少しでもした人

※完全失業者— 調査週間中、収入を伴う仕事を少しもしなかった人のうち、仕事に就くことが可能であって、かつ、ハローワーク（公共職業安定所）に申し込むなどして積極的に仕事を探していた人

※休業者— (1)勤めている人が、病気や休暇などで休んでいても、賃金や給料をもらうことになっている場合や、雇用保険法に基づく育児休業基本給付金や介護休業給付金をもらうことになっている場合 (2)事業を営んでいる人が病気や休暇などで仕事を休み始めてから30日未満の場合

### ○労働力率—「15歳以上人口」（労働力状態不詳を除く）に占める「労働力人口」の割合

## ● 産 業

産業とは、就業者について、調査週間中にその人が実際に仕事をしていた事業所の主な事業の種類によって分類したものをいう。（調査週間中「仕事を休んでいた人」については、その人がふだん仕事をしている主な事業所の事業の種類）

### 【産業（3部門）大分類】

第1次産業	第2次産業	第3次産業
農業、林業	鉱業、採石業、砂利採取業	電気・ガス・熱供給・水道業
漁業	建設業	情報通信業、運輸業、郵便業
	製造業	卸売業、小売業、金融業、保険業
		不動産業、物品賃貸業、学術研究、専門・技術サービス業
		宿泊業、飲食サービス業、生活関連サービス業、娯楽業
		教育、学習支援業、医療、福祉
		複合サービス事業
		サービス業（他に分類されないもの）
		公務（他に分類されるものを除く）

※ 平成17年までは、「労働者派遣事業所の派遣社員」（平成22年は約13万人）は、産業大分類「サービス業（他に分類されないもの）」下の産業小分類「労働者派遣業」に分類されていたが、平成22年は派遣先の産業に分類されている。

### ※ 注意事項

- この集計結果における構成比は、四捨五入により算出しているため、合計は必ずしも総数（100%）とは一致しない。
- 割合は、特に注記のない限り、分母から不詳を除いて算出している。

## 目 次

### 平成 22 年国勢調査産業等基本集計結果（神奈川県の概要）

1	労働力状態	-----1
2	産業別構成	-----2
3	従業上の地位	-----4
4	外国人の労働力状態	-----4
5	夫婦のいる一般世帯	-----4
6	母子世帯・父子世帯	-----5

#### 【統計表】

表 1	労働力状態(8 区分)別 15 歳以上人口	-----6
表 2-1	15 歳以上人口・労働力人口	-----7
表 2-2	年齢(5 歳階級)別労働力人口	-----7
表 3	労働力人口、労働力率の推移	-----8
表 4	産業(3 部門)別就業者の推移	-----9
表 5	産業(大分類)別 15 歳以上就業者	-----10
表 6	従業上の地位、年齢(5 歳階級)、男女別 15 歳以上就業者	-----11
表 7-1	外国人の 15 歳以上人口・労働力人口	-----12
表 7-2	外国人の産業(3 部門)別 15 歳以上就業者	-----12

#### 【市区町村別統計表】

表 8	市区町村別・労働力状態（8 区分）別 15 歳以上人口 〔総数・男・女（実数・比率）〕	-----13～15
表 9	市区町村別産業（大分類）別 15 歳以上就業者 〔総数・男・女（実数・比率）〕	-----16～21

#### <参考>

・	市区町村順位	-----22～24
・	都道府県順位	-----25

## 平成22年国勢調査産業等基本集計結果（神奈川県概要）

平成22年10月1日現在で実施された「平成22年国勢調査」（以下「22年調査」という。）の産業等基本集計結果が平成24年4月24日に総務省統計局から公表されました。

産業等基本集計は、人口の労働力状態、就業者の産業別構成、母子世帯及び父子世帯等に関する集計であり、神奈川県の概要は、次のとおりです。

※なお、平成17年国勢調査（以下「17年調査」という。）の調査項目であった就業時間に関する調査は22年調査では、調査対象外となりました。

### 1 労働力状態

#### (1) 労働力人口……4,400,199人で全国第2位、男性は減少、女性は増加

15歳以上人口は7,808,360人、その内の労働力人口は4,400,199人で、ともに全国第2位となっています。前回の17年調査に比べ、163,734人、3.6%減少しています。

男女別では、男性は2,643,986人で17年調査に比べ167,402人、6.0%減少し、女性は1,756,213人で3,668人、0.2%増加しており、全国集計結果の増減率（男性3.8%減、女性0.9%減）に対し、男性は下回り、女性は上回っています。

なお、経済活動に従事していない非労働力人口は2,669,726人（男性847,021人、女性1,822,705人）で、3.0%減少しています。

【表1、都道府県順位参照】

#### (2) 労働力率……62.2%で0.2ポイント低下

労働力率は62.2%で、17年調査に比べ、0.2ポイント低下しています。

男女別では、男性が75.7%、女性が49.1%で、17年調査に比べ男性は1.6ポイント低下し、女性は1.5ポイント増加しています。

【表2-1参照】

#### ア 年齢別労働力率

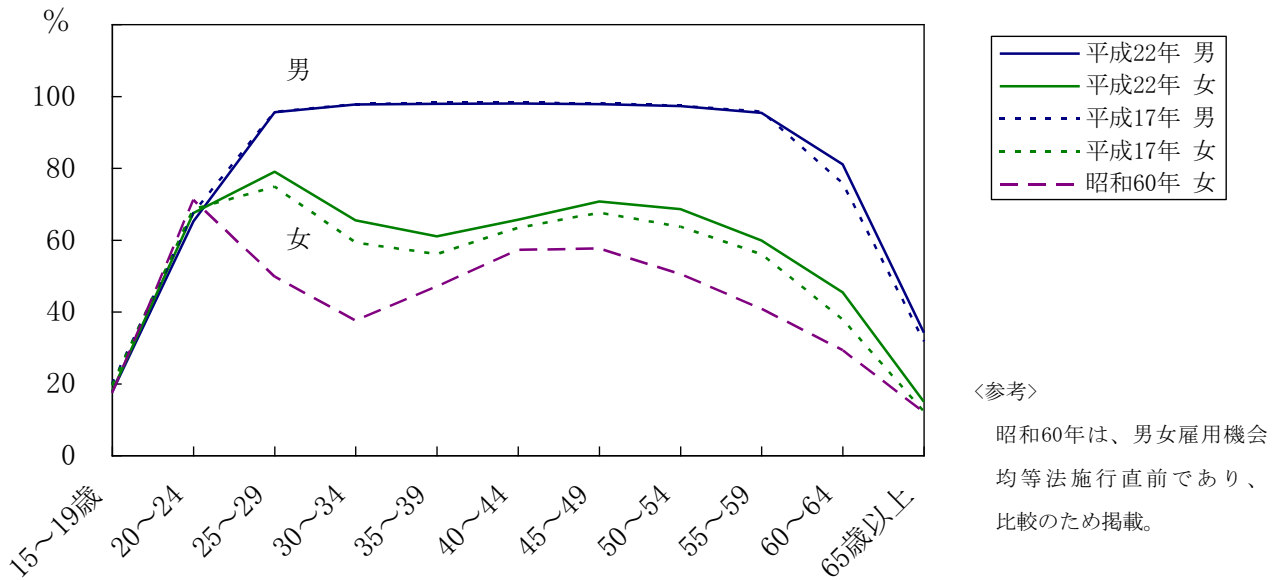
年齢（5歳階級）別労働力率は、男女間で大きな違いがあり、男性では25歳から59歳の各年齢（5歳階級）別で95%以上を示しています。

これに対して、女性は25～29歳で79.0%と最も高い労働力率を示した後、35～39歳で61.0%まで下降、その後は再び上昇し、45～49歳で70.7%と2番目のピークに達し、以降再び下降しています。このように、女性の場合、従来から、結婚、出産、育児等のライフステージを反映し、二つの山を持つM字型となっています。

また、17年調査と比べ、男性は60歳以上を除く全ての年齢階級で低下し、女性は15～24歳を除く全ての年齢階級で増加しています。

【表2-2参照】

## 男女年齢（5歳階級）別労働力率



イ 市区町村別労働力率……最高は箱根町の71.8%

市区町村別労働力率は、最も高いのが箱根町で 71.8%、最も低いのが葉山町で 54.5%となっています。

また、男女別にみると、男性は川崎市高津区の 82.6%が最も高く、清川村の 66.1%が最も低くなっており、女性は箱根町の 64.6%が最も高く、葉山町の 41.2%が最も低くなっていきます。

【表8-1、8-2、8-3参照】

### (3) 就業者数……4,146,942人で3.9%減少

就業者数は 4,146,942人で、17年調査に比べ 167,593人、3.9%減少しています。男女別にみると、男性は 2,474,382人、女性は 1,672,560人で、17年調査に比べ男性は 6.5%の減少、女性は 0.2%の増加となっています。

【表1参照】

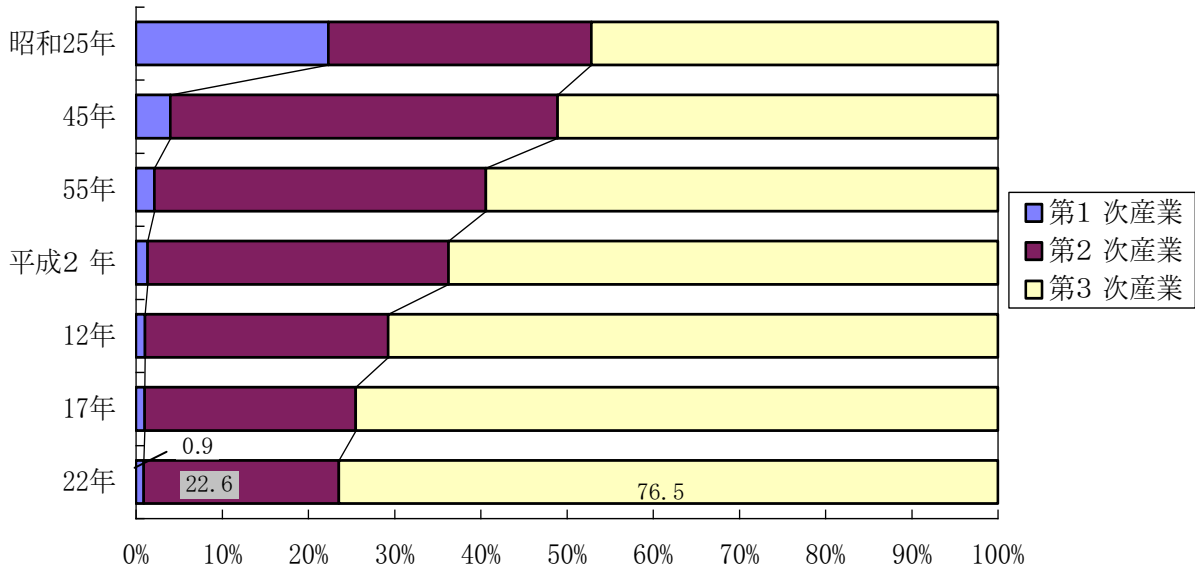
## 2 産業別構成

### (1) 産業3部門別就業者……第3次産業の割合は全国第3位、人数は減少

産業3部門別就業者数は、第1次産業が 35,044人（就業者数の 0.9%）、第2次産業が 892,678人（同 22.6%）、第3次産業が 3,015,408人（同 76.5%）となっています。就業者全体に占める産業3部門別割合の推移は、昭和25年には、第1次産業 22.3%、第2次産業 30.5%、第3次産業 47.1%でしたが、その後、産業構造の変化によって、第1次産業の割合は急速に縮小し、第2次産業の割合も、昭和45年の 44.9%をピークに縮小し、第3次産業の割合が拡大を続け、22年調査では第3次産業の割合は、東京都、沖縄県に次いで第3位となり、一方第1次産業の割合は、全国で3番目に低くなっています。

【表4、都道府県順位参照】

就業者の産業(3部門) 別割合の推移



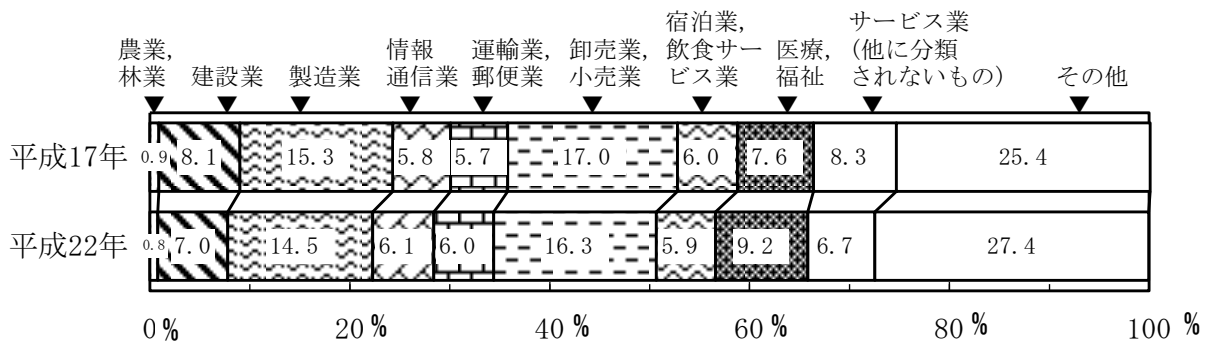
(2) 産業大分類別就業者・・・「卸売業、小売業」就業者数が最多

産業大分類別の就業者の割合をみると、「卸売業、小売業」が就業者の 16.3%と最も高く、次いで「製造業」が 14.5%、「医療、福祉」が 9.2%となっています。

17年調査と比べると、「医療、福祉」が 1.7ポイント上昇し、全分類の中で最も上昇しています。一方、「サービス業(他に分類されないもの)」が 1.6ポイント低下し、全分類の中で最も低下しており、次いで「建設業」が 1.1ポイント低下、「製造業」が 0.8ポイント低下となっています。

就業者の割合は、「情報通信業」が 6.1%、「学術研究、専門・技術サービス業」が 4.8%、「不動産業、物品賃貸業」が 2.8%となっており、いずれも全国第2位となっています。

【表5、都道府県順位参照】



(注)1 10ページ(注)1～3を参照。

2 「その他」に含まれるのは、「漁業」、「鉱業、採石業、砂利採取業」、「電気・ガス・熱供給・水道業」、「金融業、保険業」、「不動産業、物品賃貸業」、「学術研究、専門・技術サービス業」、「生活関連サービス業、娯楽業」、「教育、学習支援業」、「複合サービス事業」、「公務(他に分類されるものを除く)」及び「分類不能の産業」である。

3 「サービス業(他に分類されないもの)」は、「廃棄物処理業」、「自動車整備業、機械等修理業」など他の産業大分類に含まれないサービス業である。

### 3 従業上の地位……雇用者の割合は全国第1位

就業者数を従業上の地位別にみると、雇用者（「役員」を含む。）は 3,688,329人（就業者数の 91.3%）となっており就業者全体に占める割合は全国第1位です。また、自営業主（「家庭内職者」を含む）は 275,568人（同 6.8%）、家族従業者は 76,312人（同 1.9%）となっており、その割合は、いずれも全国で最も低くなっています。

また、就業者について、従業上の地位別の割合を男女、年齢5歳階級別にみると、「正規の職員・従業員」は、男性の20歳から59歳までの各年齢階級で5割を超えています。一方、女性は20歳から34歳の各年齢階級で5割を超えるものの、35歳以上の各年齢階級で5割以下となっています。

「労働者派遣事業所の派遣社員」では、男性は25歳～29歳が 3.6%と最も高くなっています。一方、女性は30～34歳が 9.7%と最も高く、次いで35～39歳が 8.1%、25～29歳が 7.5%となっています。

「パート・アルバイト・その他」は男性は30歳から59歳までの各年齢階級で1割以下となっています。女性は25～29歳を除く全ての年齢階級で3割以上であり、15歳～19歳及び40歳以上の各年齢階級で「正規の職員・従業員」を上回っています。

【表6、都道府県順位参照】

従業上の地位別人数及び割合

区分	平成22年		平成17年		増減数 C (A-B)	増減率 (C/B)
	人数 A	構成比	人数 B	構成比		
就業者総数	人 4,146,942	% 100.0	人 4,314,535	% 100.0	人 △ 167,593	% △ 3.9
雇用者	3,688,329	91.3	3,872,393	89.8	△ 184,064	△ 4.8
自営業主	275,568	6.8	333,814	7.7	△ 58,246	△ 17.4
家族従業者	76,312	1.9	107,531	2.5	△ 31,219	△ 29.0

(注) 1 総数は、従業上の地位「不詳」を含む。

2 雇用者は、役員を含む。

3 自営業主は、雇人のある業主、雇人のない業主、家庭内職者を含む。

### 4 外国人の労働力状態……就業者は 52,294人、17年調査に比べ6.3%の減少

15歳以上外国人人口は 104,865人で、このうち労働力人口は 57,086人となっており、県全体の労働力人口（4,400,199人）の 1.3%を占めています。

就業者は 52,294人で、17年調査に比べ 3,505人、6.3%減少しています。

【表7参照】

### 5 夫婦のいる一般世帯……夫婦ともに就業者の世帯は 819,097世帯、41.4%

夫婦のいる一般世帯数(2,129,314世帯)を夫婦の就業・非就業別にみると、夫婦ともに「就業者」の世帯は 819,097世帯となっており、夫婦のいる一般世帯数の 41.4%を占めています。一方、夫婦ともに「非就業者」の世帯は 375,937世帯となっており、夫婦のいる一般世帯数の 19.0%を占めています。

夫婦の就業・非就業別夫婦のいる一般世帯数

区 分	平成 2 2 年		平成 1 7 年		増減数 C (A-B)	増減率 (C/B)
	世帯数 A	構成比	世帯数 B	構成比		
一般世帯	3,830,111	%	3,549,710	%	280,401	%
夫婦のいる一般世帯	2,129,314	100.0	2,095,659	100.0	33,655	1.6
夫が就業者	1,529,194	77.4	1,627,460	79.4	△ 98,266	△ 6.0
妻が就業者	819,097	41.4	817,081	39.9	2,016	0.2
妻が非就業者	710,097	35.9	810,379	39.5	△ 100,282	△ 12.4
夫が非就業者	447,760	22.6	422,290	20.6	25,470	6.0
妻が就業者	71,823	3.6	65,217	3.2	6,606	10.1
妻が非就業者	375,937	19.0	357,073	17.4	18,864	5.3

- (注) 1 一つの世帯に複数の夫婦がいる場合、「夫婦の就業状態」は、最も若い夫婦に着目している。  
 2 「一般世帯」とは、「総世帯」から、老人ホーム等の社会施設の入所者等から成る「施設等の世帯」を除いた世帯である。  
 3 平成 17 年の数値は、遡及集計結果の数値を使用している。  
 4 「夫婦のいる一般世帯」には、夫婦の労働力状態「不詳」を含む。  
 5 「夫が就業者」、「夫が非就業者」は、妻の労働力状態「不詳」を除く。

6 母子世帯・父子世帯・・・母子世帯は 1.2%、父子世帯は 0.2% (一般世帯比)

母子世帯は 44,412世帯で、一般世帯 3,830,111世帯の 1.2%となっており、17年調査に比べ 1,701世帯、4.0%増加しています。

母子世帯のうち、「6歳未満の子供のいる世帯」は 7,950世帯で、全体の 17.9%となっています。

また、父子世帯は 6,547世帯で、一般世帯の 0.2%となっており、17年調査に比べ 282世帯、4.5%増加しています。

父子世帯のうち、「6歳未満の子供のいる世帯」は 666世帯で、全体の 10.2%となっています。

母子世帯・父子世帯(数・割合)

区分	一般世帯数	母子世帯					父子世帯				
		総数	配偶関係			うち6歳未満の子供のいる世帯	総数	配偶関係			うち6歳未満の子供のいる世帯
			未婚	死別	離別			未婚	死別	離別	
22年		%	%	%	%	%	%	%	%	%	%
A	3,830,111	100.0 (1.2)	11.5	8.5	79.9	17.9	100.0 (0.2)	4.9	20.5	74.6	10.2
17年		100.0 (1.2)	—	10.7	89.3	23.5	100.0 (0.2)	—	24.7	75.3	10.1
B	3,549,710	42,711	—	4,178	34,948	9,182	6,265	—	1,501	4,586	615
増減%	7.9	4.0	—	△ 9.2	1.6	△ 13.4	4.5	—	△ 10.8	6.5	8.3
(A-B)	280,401	1,701	—	△ 383	555	△ 1,232	282	—	△ 162	298	51

- (注) 1 ( )は一般世帯に対する割合(%)である。  
 2 平成 17 年調査では、配偶関係「未婚」の数は公表されていないため、「—」としている。  
 3 母子世帯及び父子世帯の総数には配偶関係「不詳」を含む。



表1 労働力状態(8区分)別15歳以上人口

区 分	平成22年		平成17年		増 減	
	A	うち65歳以上	B	うち65歳以上	(A-B)	うち65歳以上
人 口 総 数	9,048,331		8,791,597		256,734	
〔男	4,544,545		4,444,555		99,990	
〔女	4,503,786		4,347,042		156,744	
	%	%	%	%	%	%
	100.0	100.0	100.0	100.0	3.2	22.9
15歳以上人口	7,808,360	1,819,503	7,568,403	1,480,262	239,957	339,241
〔男	3,904,378	812,966	3,813,017	663,612	91,361	149,354
〔女	3,903,982	1,006,537	3,755,386	816,650	148,596	189,887
労働力人口	62.2	23.6	62.4	20.9	△ 3.6	28.8
	4,400,199	385,828	4,563,933	299,448	△ 163,734	86,380
〔男	2,643,986	249,159	2,811,388	201,548	△ 167,402	47,611
〔女	1,756,213	136,669	1,752,545	97,900	3,668	38,769
就 業 者	58.7	22.2	59.0	19.7	△ 3.9	28.6
	4,146,942	362,910	4,314,535	282,155	△ 167,593	80,755
〔男	2,474,382	229,305	2,645,515	186,563	△ 171,133	42,742
〔女	1,672,560	133,605	1,669,020	95,592	3,540	38,013
主に仕事	47.8	15.2	48.3	14.3	△ 4.4	21.6
	3,380,051	248,927	3,535,409	204,653	△ 155,358	44,274
〔男	2,337,198	191,398	2,511,741	160,399	△ 174,543	30,999
〔女	1,042,853	57,529	1,023,668	44,254	19,185	13,275
家事のほか仕事	8.2	5.5	8.1	4.4	△ 2.4	45.2
	579,074	90,864	593,564	62,600	△ 14,490	28,264
〔男	37,318	20,938	32,220	14,837	5,098	6,101
〔女	541,756	69,926	561,344	47,763	△ 19,588	22,163
通学のかたわら仕事	1.5	0.0	1.5	0.0	△ 3.4	137.2
	106,496	223	110,241	94	△ 3,745	129
〔男	55,791	130	59,802	56	△ 4,011	74
〔女	50,705	93	50,439	38	266	55
休 業 者	1.2	1.4	1.0	1.0	8.0	54.6
	81,321	22,896	75,321	14,808	6,000	8,088
〔男	44,075	16,839	41,752	11,271	2,323	5,568
〔女	37,246	6,057	33,569	3,537	3,677	2,520
完全失業者	3.6	1.4	3.4	1.2	1.5	32.5
	253,257	22,918	249,398	17,293	3,859	5,625
〔男	169,604	19,854	165,873	14,985	3,731	4,869
〔女	83,653	3,064	83,525	2,308	128	756
非労働力人口	37.8	76.4	37.6	79.1	△ 3.0	10.3
	2,669,726	1,252,402	2,751,976	1,135,304	△ 82,250	117,098
〔男	847,021	479,752	822,628	431,953	24,393	47,799
〔女	1,822,705	772,650	1,929,348	703,351	△ 106,643	69,299
うち家事	18.3	29.5	18.3	25.7	△ 3.0	31.0
	1,295,190	482,822	1,335,807	368,439	△ 40,617	114,383
〔男	109,499	81,670	64,957	43,512	44,542	38,158
〔女	1,185,691	401,152	1,270,850	324,927	△ 85,159	76,225
うち通学	6.6	0.1	6.6	0.0	△ 3.0	46.2
	469,646	823	484,179	563	△ 14,533	260
〔男	254,283	311	265,504	199	△ 11,221	112
〔女	215,363	512	218,675	364	△ 3,312	148
そ の 他	12.8	46.9	12.7	53.4	△ 2.9	0.3
	904,890	768,757	931,990	766,302	△ 27,100	2,455
〔男	483,239	397,771	492,167	388,242	△ 8,928	9,529
〔女	421,651	370,986	439,823	378,060	△ 18,172	△ 7,074

(注) 「15歳以上人口」には労働力状態「不詳」を含む。

表2-1 15歳以上人口・労働力人口

区分	平成22年				平成17年				労働力率 増減
	人口総数	15歳以上 人口	労働力人口	労働力率	人口総数	15歳以上 人口	労働力人口	労働力率	
総数	人 9,048,331	人 7,069,925	人 4,400,199	% 62.2	人 8,791,597	人 7,315,909	人 4,563,933	% 62.4	ポイント △ 0.2
男	4,544,545	3,491,007	2,643,986	75.7	4,444,555	3,634,016	2,811,388	77.4	△ 1.6
女	4,503,786	3,578,918	1,756,213	49.1	4,347,042	3,681,893	1,752,545	47.6	1.5

(注) 「15歳以上人口」には労働力状態「不詳」を含んでいない。

表2-2 年齢(5歳階級)別労働力人口

区 分	平成22年			平成17年			労働力率 増減
	15歳以上 人口	労働力人口	労働力率	15歳以上 人口	労働力人口	労働力率	
総 数	人 7,069,925	人 4,400,199	% 62.2	人 7,315,909	人 4,563,933	% 62.4	ポイント △ 0.2
15～19 歳	401,142	71,627	17.9	414,523	82,004	19.8	△ 1.9
20～24	446,867	296,342	66.3	521,774	355,133	68.1	△ 1.8
25～29	477,780	417,864	87.5	596,328	510,337	85.6	1.9
30～34	565,327	462,282	81.8	740,905	584,457	78.9	2.9
35～39	697,268	555,713	79.7	696,715	542,549	77.9	1.8
40～44	652,960	537,195	82.3	598,639	488,135	81.5	0.7
45～49	562,368	476,226	84.7	504,765	420,041	83.2	1.5
50～54	477,564	397,126	83.2	551,507	444,504	80.6	2.6
55～59	520,884	404,059	77.6	672,349	508,367	75.6	2.0
60～64	629,535	395,937	62.9	583,652	328,958	56.4	6.5
65歳以上	1,638,230	385,828	23.6	1,434,752	299,448	20.9	2.7
男 計	3,491,007	2,643,986	75.7	3,634,016	2,811,388	77.4	△ 1.6
15～19 歳	207,517	36,692	17.7	216,000	43,245	20.0	△ 2.3
20～24	235,168	153,380	65.2	275,338	186,112	67.6	△ 2.4
25～29	243,978	233,254	95.6	307,764	294,400	95.7	△ 0.1
30～34	285,801	279,147	97.7	377,473	369,169	97.8	△ 0.1
35～39	353,070	345,775	97.9	360,573	354,075	98.2	△ 0.3
40～44	335,464	328,668	98.0	311,875	306,392	98.2	△ 0.3
45～49	290,728	284,310	97.8	258,705	253,699	98.1	△ 0.3
50～54	242,421	235,828	97.3	276,522	269,440	97.4	△ 0.2
55～59	259,270	247,363	95.4	331,310	317,490	95.8	△ 0.4
60～64	308,679	250,410	81.1	284,955	215,818	75.7	5.4
65歳以上	728,911	249,159	34.2	633,501	201,548	31.8	2.4
女 計	3,578,918	1,756,213	49.1	3,681,893	1,752,545	47.6	1.5
15～19 歳	193,625	34,935	18.0	198,523	38,759	19.5	△ 1.5
20～24	211,699	142,962	67.5	246,436	169,021	68.6	△ 1.1
25～29	233,802	184,610	79.0	288,564	215,937	74.8	4.1
30～34	279,526	183,135	65.5	363,432	215,288	59.2	6.3
35～39	344,198	209,938	61.0	336,142	188,474	56.1	4.9
40～44	317,496	208,527	65.7	286,764	181,743	63.4	2.3
45～49	271,640	191,916	70.7	246,060	166,342	67.6	3.1
50～54	235,143	161,298	68.6	274,985	175,064	63.7	4.9
55～59	261,614	156,696	59.9	341,039	190,877	56.0	3.9
60～64	320,856	145,527	45.4	298,697	113,140	37.9	7.5
65歳以上	909,319	136,669	15.0	801,251	97,900	12.2	2.8

(注) 1 「15歳以上人口」には労働力状態「不詳」を含んでいない。

2 労働力率は15歳以上人口(ただし労働力状態不詳を除く)に占める労働力人口の割合。

表3 労働力人口、労働力率の推移

国勢調査 調査年	総 数		男		女	
	労働力人口		労働力人口		労働力人口	
	15歳以上人口	労働力率	15歳以上人口	労働力率	15歳以上人口	労働力率
	人	%	人	%	人	%
昭和25年	<u>963,075</u> 1,684,403	57.2	<u>692,986</u> 839,143	82.6	<u>270,089</u> 845,260	32.0
30年	<u>1,189,821</u> 1,991,935	59.7	<u>840,452</u> 997,064	84.3	<u>349,369</u> 994,871	35.1
35年	<u>1,536,533</u> 2,502,173	61.4	<u>1,078,334</u> 1,265,364	85.2	<u>458,199</u> 1,236,809	37.0
40年	<u>2,146,589</u> 3,394,773	63.2	<u>1,497,864</u> 1,752,361	85.5	<u>648,725</u> 1,642,412	39.5
45年	<u>2,678,513</u> 4,170,299	64.2	<u>1,869,273</u> 2,154,890	86.7	<u>809,240</u> 2,015,409	40.2
50年	<u>2,968,560</u> 4,762,077	62.3	<u>2,104,430</u> 2,446,794	86.0	<u>864,130</u> 2,315,283	37.3
55年	<u>3,220,673</u> 5,204,118	61.9	<u>2,218,963</u> 2,652,834	83.6	<u>1,001,710</u> 2,551,284	39.3
60年	<u>3,657,228</u> 5,819,291	62.8	<u>2,440,534</u> 2,974,845	82.0	<u>1,216,694</u> 2,844,446	42.8
平成2年	<u>4,157,079</u> 6,549,810	63.5	<u>2,717,610</u> 3,353,869	81.0	<u>1,439,469</u> 3,195,941	45.0
7年	<u>4,477,466</u> 6,957,463	64.4	<u>2,875,642</u> 3,538,038	81.3	<u>1,601,824</u> 3,419,425	46.8
12年	<u>4,459,024</u> 7,134,102	62.5	<u>2,804,319</u> 3,578,809	78.4	<u>1,654,705</u> 3,555,293	46.5
17年	<u>4,563,933</u> 7,315,909	62.4	<u>2,811,388</u> 3,634,016	77.4	<u>1,752,545</u> 3,681,893	47.6
22年	<u>4,400,199</u> 7,069,925	62.2	<u>2,643,986</u> 3,491,007	75.7	<u>1,756,213</u> 3,578,918	49.1

(注)1 「15歳以上人口」には労働力状態「不詳」を含んでいない。

2 労働力率は15歳以上人口（ただし労働力状態不詳を除く）に占める労働力人口の割合である。

3 昭和25年調査は「14歳以上人口」を対象とした数値である。

4 昭和50年調査は「15歳以上人口」に労働力状態「不詳」が含まれている。

表4 産業（3部門）別就業者の推移

国勢調査 調査年	総 数	第1次産業	第2次産業	第3次産業
	% <u>100.0</u> 人	% <u>22.3</u> 人	% <u>30.5</u> 人	% <u>47.1</u> 人
昭和25年	934,169	208,336	284,468	440,054
30年	1,144,926	182,390	362,214	600,143
35年	1,520,308	153,107	641,965	725,022
40年	2,114,808	129,509	945,649	1,038,937
45年	2,635,115	104,920	1,183,805	1,346,150
50年	2,897,375	75,719	1,190,215	1,616,723
55年	3,142,295	67,361	1,206,012	1,861,431
60年	3,543,595	61,945	1,309,155	2,156,260
平成2年	4,033,686	53,687	1,400,341	2,552,923
7年	4,273,200	50,332	1,345,876	2,832,997
12年	4,245,271	43,871	1,177,728	2,954,215
17年	4,314,535	41,831	1,022,655	3,109,733
22年	4,146,942	35,044	892,678	3,015,408

- (注) 1 総数には「分類不能の産業」を含む。  
 2 産業の3区分は、各調査年における産業分類により集約したもので、調査年により、産業分類が異なる場合がある。  
 3 昭和25年調査は14歳以上の就業者を対象としている。  
 4 構成比について、平成22年は総数から「分類不能の産業」を除いて算出しているが、昭和25年から平成17年は総数から「分類不能の産業」を除かずに算出している。

表5 産業（大分類）別15歳以上就業者

区分	平成22年		平成17年	増減
	(A)	うち65歳以上	(B)	(A-B)
	%	%	%	%
就業者総数	100.0 人 4,146,942	100.0 人 362,910	100.0 人 4,307,727	△ 3.7 人 △ 160,785
第1次産業	0.9 35,044	4.9 16,007	1.0 42,393	△ 17.3 △ 7,349
農業、林業	0.8 33,456	4.2 15,410	0.9 40,114	△ 16.6 △ 6,658
漁業	0.0 1,588	0.2 597	0.1 2,279	△ 30.3 △ 691
第2次産業	22.6 892,678	19.7 65,035	24.1 1,004,837	△ 11.2 △ 112,159
鉱業、採石業、 砂利採取業	0.0 574	0.0 39	0.0 803	△ 28.5 △ 229
建設業	7.0 290,482	8.2 29,720	8.1 346,898	△ 16.3 △ 56,416
製造業	14.5 601,622	9.7 35,276	15.3 657,136	△ 8.4 △ 55,514
第3次産業	76.5 3,015,408	75.4 248,612	74.9 3,117,729	△ 3.3 △ 102,321
電気・ガス・ 熱供給・水道業	0.4 16,865	0.1 316	0.4 17,407	△ 3.1 △ 542
情報通信業	6.1 253,891	1.1 3,884	5.8 250,517	1.3 3,374
運輸業、郵便業	6.0 248,903	4.9 17,723	5.7 244,549	1.8 4,354
卸売業、小売業	16.3 677,175	14.5 52,603	17.0 732,781	△ 7.6 △ 55,606
金融業、保険業	3.0 124,648	1.1 4,057	2.8 119,371	4.4 5,277
不動産業、 物品賃貸業	2.8 114,878	7.5 27,155	2.6 113,374	1.3 1,504
学術研究、 専門・技術サービス業	4.8 199,862	5.0 17,991	4.6 199,773	0.0 89
宿泊業、 飲食サービス業	5.9 244,429	5.9 21,333	6.0 260,301	△ 6.1 △ 15,872
生活関連サービス業、 娯楽業	3.6 150,034	5.0 18,102	3.6 153,519	△ 2.3 △ 3,485
教育、学習支援業	4.6 189,536	3.3 12,144	4.4 188,950	0.3 586
医療、福祉	9.2 383,167	7.3 26,371	7.6 325,332	17.8 57,835
複合サービス事業	0.3 14,126	0.1 376	0.8 32,935	△ 57.1 △ 18,809
サービス業 (他に分類されないもの)	6.7 277,919	11.6 42,170	8.3 357,421	△ 22.2 △ 79,502
公務 (他に分類されるものを除く)	2.9 119,975	1.2 4,387	2.8 121,499	△ 1.3 △ 1,524

(注) 1 「就業者総数」には「分類不能の産業」を含む。

2 構成比について、産業大分類の各区分は「就業者総数」に「分類不能の産業」を含めて算出しているが、第1次産業、第2次産業、第3次産業は「就業者総数」から「分類不能の産業」を除いて算出している。

3 平成19年に産業分類が改定になり、表5の平成17年の産業大分類別就業者数は、新産業分類に合わせて抽出詳細集計の結果から再集計された数値を使用している。そのため、平成17年集計時点の数値とは異なっており、他表の平成17年就業者総数等とは一致しない。  
また、65歳以上については新産業分類に合わせて集計値は公表されていない。

表6 従業上の地位、年齢(5歳階級)、男女別15歳以上就業者

男女, 年齢	総数	雇用者				役員	雇人のある 業主	雇人のない 業主	家族 従業者	家庭 内職者
		正規の職 員・従業員	労働者派遣 事業所の派 遣社員	パート・ア ルバイト・ その他						
	% 100.0	% 85.4	% 56.1	% 3.3	% 25.9	% 5.9	% 1.7	% 5.0	% 1.9	% 0.1
	人	人	人	人	人	人	人	人	人	人
総数	4,146,942	3,449,382	2,266,933	134,706	1,047,743	238,947	67,494	203,648	76,312	4,426
15～19歳	65,472	61,267	12,037	443	48,787	60	6	478	292	15
20～24	271,631	256,906	143,914	7,012	105,980	626	151	2,013	1,176	80
25～29	387,527	362,978	272,171	19,981	70,826	2,564	807	5,025	2,766	190
30～34	434,254	397,692	303,012	23,979	70,701	7,173	2,736	10,355	4,526	434
35～39	525,976	467,864	351,746	22,891	93,227	16,169	5,436	17,125	7,148	792
40～44	511,529	445,395	320,861	17,044	107,490	21,826	6,643	20,176	7,256	684
45～49	455,643	391,788	273,252	12,794	105,742	24,387	6,557	19,063	6,300	402
50～54	380,356	317,360	216,362	8,145	92,853	26,274	6,782	17,946	6,353	320
55～59	383,805	305,203	201,171	6,815	97,217	34,058	8,338	21,770	8,349	321
60～64	367,839	263,683	121,170	9,046	133,467	45,230	10,904	29,387	10,851	394
65歳以上	362,910	179,246	51,237	6,556	121,453	60,580	19,134	60,310	21,295	794
男計	2,474,382	2,001,971	1,644,505	52,582	304,884	191,041	54,258	147,966	15,419	402
15～19歳	33,136	30,925	8,683	229	22,013	43	3	301	222	6
20～24	139,313	130,181	74,870	3,116	52,195	451	105	1,235	780	23
25～29	215,240	199,087	164,704	7,462	26,921	1,971	649	3,147	1,557	14
30～34	262,426	237,796	211,399	7,788	18,609	5,888	2,365	7,095	2,001	19
35～39	327,720	288,074	264,781	7,272	16,021	13,325	4,714	11,931	2,456	21
40～44	312,579	266,937	249,094	5,353	12,490	17,794	5,704	14,100	2,059	32
45～49	271,095	227,038	213,103	3,873	10,062	19,571	5,393	13,142	1,378	21
50～54	224,169	180,974	168,436	2,921	9,617	21,049	5,352	12,719	960	21
55～59	232,049	177,544	158,984	3,529	15,031	27,524	6,622	16,277	831	19
60～64	227,350	155,076	95,323	6,312	53,441	36,485	8,553	22,574	812	36
65歳以上	229,305	108,339	35,128	4,727	68,484	46,940	14,798	45,445	2,363	190
女計	1,672,560	1,447,411	622,428	82,124	742,859	47,906	13,236	55,682	60,893	4,024
15～19歳	32,336	30,342	3,354	214	26,774	17	3	177	70	9
20～24	132,318	126,725	69,044	3,896	53,785	175	46	778	396	57
25～29	172,287	163,891	107,467	12,519	43,905	593	158	1,878	1,209	176
30～34	171,828	159,896	91,613	16,191	52,092	1,285	371	3,260	2,525	415
35～39	198,256	179,790	86,965	15,619	77,206	2,844	722	5,194	4,692	771
40～44	198,950	178,458	71,767	11,691	95,000	4,032	939	6,076	5,197	652
45～49	184,548	164,750	60,149	8,921	95,680	4,816	1,164	5,921	4,922	381
50～54	156,187	136,386	47,926	5,224	83,236	5,225	1,430	5,227	5,393	299
55～59	151,756	127,659	42,187	3,286	82,186	6,534	1,716	5,493	7,518	302
60～64	140,489	108,607	25,847	2,734	80,026	8,745	2,351	6,813	10,039	358
65歳以上	133,605	70,907	16,109	1,829	52,969	13,640	4,336	14,865	18,932	604

(注) 「総数」には従業上の地位「不詳」を含む。

表7-1 外国人の15歳以上人口・労働力人口

区 分	平成22年			平成17年			増減 (A-B)
	計 A	男	女	計 B	男	女	
外国人総数	人 125,686	人 57,945	人 67,741	人 115,412	人 55,815	人 59,597	人 10,274
15歳以上人口	% 100.0 人 104,865	% 100.0 人 46,695	% 100.0 人 58,170	% 100.0 人 103,250	% 100.0 人 49,733	% 100.0 人 53,517	% 1.6 人 1,615
労働力人口	65.5 57,086	82.1 31,367	52.5 25,719	64.9 60,541	84.1 36,177	48.5 24,364	△ 5.7 △3,455
就業者	60.0 52,294	75.2 28,728	48.1 23,566	59.8 55,799	77.9 33,515	44.4 22,284	△ 6.3 △3,505
主に仕事	47.9 41,763	69.9 26,728	30.7 15,035	49.5 46,160	72.9 31,379	29.4 14,781	△ 9.5 △4,397
家事のほか 仕事	8.5 7,433	1.2 473	14.2 6,960	7.0 6,562	1.1 453	12.2 6,109	13.3 871
通学の かたわら仕事	2.0 1,773	2.3 892	1.8 881	2.0 1,878	2.4 1,033	1.7 845	△ 5.6 △105
休業者	1.5 1,325	1.7 635	1.4 690	1.3 1,199	1.5 650	1.1 549	10.5 126
完全失業者	5.5 4,792	6.9 2,639	4.4 2,153	5.1 4,742	6.2 2,662	4.1 2,080	1.1 50
非労働力人口	34.5 30,121	17.9 6,855	47.5 23,266	35.1 32,746	15.9 6,865	51.5 25,881	△ 8.0 △2,625
うち家事	20.7 18,015	1.7 635	35.5 17,380	21.7 20,224	1.0 431	39.4 19,793	△ 10.9 △2,209
うち通学	9.0 7,883	10.4 3,993	7.9 3,890	8.6 7,977	9.3 4,021	7.9 3,956	△ 1.2 △94
その他	4.8 4,223	5.8 2,227	4.1 1,996	4.9 4,545	5.6 2,413	4.2 2,132	△ 7.1 △322

(注) 「15歳以上人口」には「労働力状態不詳」を含む。

表7-2 外国人の産業(3部門)別15歳以上就業者

区 分	人 口				構 成 比	
	平成22年 A	平成17年 B	増減数 C (A-B)	増減率 (C/B)	平成 22年	平成 17年
就業者総数	人 52,294	人 55,799	人 △3,505	% △6.3	% 100.0	% 100.0
第1次産業	126	138	△12	△8.7	0.3	0.3
第2次産業	14,937	19,243	△4,306	△22.4	32.3	37.3
第3次産業	31,245	32,186	△941	△2.9	67.5	62.4

(注) 「就業者総数」には「分類不能の産業」を含む。





表8-2 市区町村別・労働力状態(8区分)別15歳以上人口(男、実数・比率)

地域	15歳以上人口総数		労働力人口												非労働力人口								労働力率	
	人口総数	総数	就業者												完全失業者									
			総数		に就く		家事のほ		通学のかた		休業者		失業者		家事		通学		その他					
			構成比	構成比	構成比	構成比	構成比	構成比	構成比	構成比	構成比	構成比	構成比	構成比	構成比	構成比	構成比	構成比	構成比	構成比				
県計	3,904,378	2,643,986	75.7	2,474,382	70.9	2,337,198	66.9	37,318	1.1	55,791	1.6	44,075	1.3	169,604	4.9	847,021	24.3	109,499	3.1	254,283	7.3	483,239	13.8	75.7
市部	3,774,311	2,551,567	75.8	2,388,795	71.0	2,255,826	67.0	35,701	1.1	54,572	1.6	42,696	1.3	162,772	4.8	813,574	24.2	104,827	3.1	246,631	7.3	462,116	13.7	75.8
市部	130,067	92,419	73.4	85,587	68.0	81,872	64.6	1,617	1.3	1,219	1.0	1,379	1.1	6,832	5.4	33,447	26.6	4,672	3.7	7,652	6.1	21,123	16.8	73.4
横濱	1,583,778	1,081,378	76.2	1,015,632	71.6	959,241	67.6	14,273	1.0	23,770	1.7	18,348	1.3	65,746	4.6	337,095	23.8	42,601	3.0	103,711	7.3	190,783	13.4	76.2
鶴見	121,935	85,516	81.3	80,411	76.5	76,433	72.7	913	0.9	1,404	1.3	1,661	1.6	5,105	4.9	19,650	18.7	2,463	2.3	6,203	5.9	10,984	10.4	81.3
神奈川	104,273	71,455	79.6	67,245	74.9	62,753	69.9	863	1.0	2,321	2.6	1,308	1.5	4,210	4.7	18,336	20.4	2,383	2.7	6,760	7.5	9,193	10.2	79.6
西谷	42,240	28,702	80.3	26,888	75.2	25,726	72.0	327	0.9	391	1.1	444	1.2	1,814	5.1	7,031	19.7	894	2.5	2,036	5.7	4,101	11.5	80.3
中区	64,832	38,898	77.7	35,844	71.6	33,828	67.6	555	1.1	550	1.1	911	1.8	3,054	6.1	11,168	22.3	1,272	2.5	2,850	5.7	7,046	14.1	77.7
南区	85,975	57,468	77.4	53,231	71.7	50,217	67.7	814	1.1	936	1.3	1,264	1.7	4,237	5.7	16,760	22.6	2,278	3.1	4,332	5.8	10,150	13.7	77.4
土ヶ谷	89,751	59,984	74.7	56,025	69.7	52,155	64.9	898	1.1	1,850	2.3	1,122	1.4	3,959	4.9	20,364	25.3	2,484	3.1	6,305	7.8	11,575	14.4	74.7
磯子	70,230	47,266	74.7	44,190	69.9	41,973	66.4	637	1.0	808	1.3	772	1.2	3,076	4.9	15,981	25.3	2,111	3.3	3,949	6.2	9,921	15.7	74.7
磯子	89,051	60,257	73.0	56,690	68.7	53,104	64.3	909	1.1	1,669	2.0	1,008	1.2	3,567	4.3	22,778	27.0	3,021	3.7	6,846	8.3	12,411	15.0	73.0
港戸	145,613	100,295	79.8	94,995	75.6	89,608	71.3	1,200	1.0	2,643	2.1	1,544	1.2	5,300	4.2	25,442	20.2	2,918	2.3	10,602	8.4	11,922	9.5	79.8
港戸	116,060	81,534	75.7	76,909	71.4	72,664	67.6	1,021	0.9	1,663	1.5	1,361	1.3	4,625	4.3	26,203	24.3	3,581	3.3	7,546	7.0	15,076	14.0	75.7
港戸	95,445	64,179	72.6	60,045	67.9	56,915	64.4	928	1.0	1,248	1.4	954	1.1	4,134	4.7	24,206	27.4	3,122	3.5	5,687	6.4	15,397	17.4	72.6
港戸	106,395	72,412	72.4	67,199	67.2	63,452	63.4	1,058	1.1	1,397	1.4	1,292	1.3	5,213	5.2	27,620	27.6	3,721	3.7	6,528	6.5	17,371	17.4	72.4
港戸	74,946	51,867	76.6	48,660	71.9	45,982	67.9	712	1.1	1,116	1.6	850	1.3	3,207	4.7	15,822	23.4	1,970	2.9	5,155	7.6	8,697	12.8	76.6
港戸	52,975	35,903	72.4	33,275	67.1	31,495	63.5	454	0.9	703	1.4	623	1.3	2,628	5.3	13,664	27.6	1,845	3.7	3,196	6.4	8,623	17.4	72.4
港戸	52,695	35,185	70.6	32,963	66.1	31,136	62.5	624	1.3	650	1.3	553	1.1	2,222	4.5	14,658	29.4	2,100	4.2	3,005	6.0	9,553	19.2	70.6
港戸	65,159	44,771	73.1	41,855	68.3	39,630	64.7	631	1.0	835	1.4	759	1.2	2,916	4.8	16,491	26.9	2,208	3.6	4,311	7.0	9,972	16.3	73.1
港戸	126,407	87,316	76.2	83,227	72.6	78,607	68.6	1,097	1.0	2,319	2.0	1,204	1.1	4,089	3.6	27,251	23.8	2,815	2.5	11,938	10.4	12,498	10.9	76.2
港戸	79,796	58,370	80.5	55,980	77.2	53,363	73.6	632	0.9	1,267	1.7	718	1.0	2,390	3.3	14,170	19.5	1,415	2.0	6,462	8.9	6,293	8.7	80.5
港戸	625,484	404,382	78.1	381,698	73.8	361,168	69.8	4,655	0.9	8,668	1.7	7,207	1.4	22,684	4.4	113,802	21.9	11,922	2.3	37,938	7.3	63,222	12.2	78.1
港戸	101,156	63,897	77.7	59,280	72.1	56,240	68.4	715	0.9	863	1.2	1,462	1.8	4,617	5.6	18,289	22.3	1,772	2.2	4,180	5.1	12,337	15.0	77.7
港戸	68,200	44,502	77.8	41,787	73.0	39,718	69.4	484	0.8	708	1.2	877	1.5	2,715	4.7	12,718	22.2	1,526	2.7	3,295	5.8	7,897	13.8	77.8
港戸	104,163	69,922	81.9	66,805	78.3	63,811	74.7	740	0.7	1,296	1.5	1,058	1.2	3,117	3.7	15,450	18.1	1,540	1.8	5,384	6.3	8,526	10.0	81.9
港戸	93,753	62,593	82.6	59,178	78.1	55,989	73.9	751	1.0	1,319	1.7	1,119	1.5	3,415	4.5	13,203	17.4	1,657	2.2	5,202	6.9	6,344	8.4	82.6
港戸	96,277	58,730	74.5	55,352	70.2	51,423	65.2	737	0.9	2,173	2.8	1,019	1.3	3,378	4.3	20,141	25.5	1,807	2.3	8,240	10.4	10,094	12.8	74.5
港戸	91,509	60,431	78.2	57,332	74.2	54,305	70.3	706	0.9	1,316	1.7	1,005	1.3	3,099	4.0	16,858	21.8	1,739	2.2	6,153	8.0	8,966	11.6	78.2
港戸	70,426	44,307	73.0	41,964	69.1	39,682	65.3	622	1.0	993	1.6	667	1.1	2,343	3.9	16,423	27.0	1,881	3.1	5,484	9.0	9,058	14.9	73.0
港戸	310,778	207,697	77.4	194,309	72.4	181,805	67.7	3,343	1.2	5,112	1.9	4,049	1.5	13,388	5.0	60,808	22.6	8,332	3.1	21,641	8.1	30,835	11.5	77.4
港戸	76,808	52,224	76.8	49,004	72.0	45,686	67.1	966	1.4	1,368	2.0	984	1.4	3,220	4.7	15,818	23.2	2,219	3.3	5,441	8.0	8,158	12.0	76.8
港戸	115,847	77,660	78.2	72,481	73.0	67,848	68.4	1,150	1.2	1,969	2.0	1,514	1.5	5,179	5.2	21,600	21.8	2,795	2.8	8,284	8.3	10,521	10.6	78.2
港戸	118,123	77,813	76.9	72,824	72.0	68,271	67.5	1,227	1.2	1,775	1.8	1,551	1.5	4,989	4.9	23,390	23.1	3,318	3.3	7,916	7.8	12,156	12.0	76.9
港戸	182,700	118,650	76.0	109,529	65.2	104,268	62.1	1,697	1.0	1,784	1.1	1,780	1.1	9,121	5.4	49,312	29.4	7,411	4.4	9,918	5.9	31,983	19.0	70.6
港戸	114,362	82,561	73.0	75,885	67.1	72,220	63.9	1,123	1.0	1,576	1.4	966	0.9	6,676	5.9	30,514	27.0	3,714	3.3	8,804	7.8	17,996	15.9	73.0
港戸	71,563	45,262	69.6	42,793	65.8	40,387	62.1	907	1.4	731	1.1	768	1.2	2,469	3.8	19,770	30.4	2,955	4.5	4,130	6.4	12,685	19.5	69.6
港戸	174,862	119,648	76.3	112,564	71.8	106,005	67.6	1,884	1.2	2,703	1.7	1,972	1.3	7,084	4.5	37,196	23.7	5,128	3.3	12,053	7.7	20,015	12.8	76.3
港戸	83,488	59,068	73.5	54,925	68.4	52,080	64.8	954	1.2	996	1.1	895	1.1	4,143	5.2	21,260	26.5	3,007	3.7	5,257	6.5	12,996	16.2	73.5
港戸	98,260	68,273	75.5	64,129	71.0	60,403	66.8	1,110	1.2	1,470	1.6	1,146	1.3	4,144	4.6	22,101	24.5	3,386	3.7	6,291	7.0	12,424	13.7	75.5
港戸	23,895	15,688	70.0	14,764	65.9	13,905	62.1	308	1.4	266	1.2	285	1.3	924	4.1	6,721	30.0	1,059	4.7	1,479	6.6	4,183	18.7	70.0
港戸	20,754	14,187	70.3	13,038	64.6	12,353	61.2	243	1.2	155	0.8	287	1.4	1,149	5.7	6,001	29.7	698	3.5	1,189	5.9	4,114	20.4	70.3
港戸	75,699	49,906	70.4	45,690	64.5	42,640	60.2	809	1.1	1,561	2.2	1,080	1.0	4,216	6.0	20,950	29.6	2,578	3.6	7,247	10.2	11,125	15.7	70.4
港戸	100,673	70,780	75.4	65,113	69.4	61,164	65.2	1,020	1.1	1,928	2.1	1,001	1.1	5,667	6.0	23,037	24.6	2,807	3.0	8,093	8.6	12,137	12.9	75.4
港戸	97,769	65,836	78.1	61,298	72.7	57,881	68.7	934	1.1	1,213	1.4	1,170	1.5	4,538	5.4	18,473	21.9							

表8-3 市区町村別・労働力状態(8区分)別15歳以上人口(女、実数・比率)

地域	15歳以上人口総数		労働力人口												非労働力人口								労働力率	
	人口	総数	就業者												完全失業者									
			就業者				家事の おこな わね た ら し い 人 員				通学 の た ら し い 人 員				休業者				失業者					
			総数	構成比	総数	構成比	総数	構成比	総数	構成比	総数	構成比	総数	構成比	総数	構成比	総数	構成比	総数	構成比				
県計	3,903,982	1,756,213	49.1	1,672,560	46.7	1,042,853	29.1	541,756	15.1	50,705	1.4	37,246	1.0	83,653	2.3	1,822,705	50.9	1,185,691	33.1	215,363	6.0	421,651	11.8	49.1
市部	3,767,867	1,692,749	49.1	1,611,968	46.8	1,005,453	29.2	520,681	15.1	49,488	1.4	36,346	1.1	80,781	2.3	1,753,436	50.9	1,141,325	33.1	208,570	6.1	403,541	11.7	49.1
郡部	136,115	63,469	47.8	60,592	45.6	37,400	28.2	21,075	15.9	1,217	0.9	900	0.7	2,872	2.2	69,269	52.2	44,366	33.4	6,793	5.1	18,110	13.6	47.8
横濱市	1,592,823	721,735	49.2	687,742	46.9	429,305	29.3	221,619	15.1	21,011	1.4	15,807	1.1	33,993	2.3	745,618	50.8	493,171	33.6	87,569	6.0	164,878	11.2	49.2
鶴見区	112,605	54,908	54.4	52,313	51.8	33,756	33.4	15,954	15.8	1,330	1.3	1,273	1.3	2,595	2.6	46,065	45.6	31,027	30.7	5,530	5.5	9,508	9.4	54.4
神奈川	100,628	48,483	54.4	46,275	52.0	30,583	34.3	12,876	14.5	1,603	1.8	1,213	1.4	2,208	2.5	40,572	45.6	27,028	30.3	4,975	5.6	8,569	9.6	54.4
西区	41,559	20,071	54.0	19,092	51.3	13,576	36.5	4,624	12.4	434	1.2	458	1.2	979	2.6	17,110	46.0	11,283	30.3	1,815	4.9	4,012	10.8	54.0
中区	58,417	26,556	53.4	25,133	50.5	16,751	33.7	7,204	14.5	558	1.1	620	1.2	1,423	2.9	23,178	46.6	15,555	31.3	2,724	5.5	4,899	9.9	53.4
南区	87,189	40,533	52.2	38,245	49.3	24,825	32.0	11,678	15.1	880	1.1	862	1.1	2,288	2.9	37,053	47.8	24,423	31.5	3,905	5.0	8,725	11.2	52.2
土ヶ谷区	90,649	40,771	48.8	38,892	46.5	24,216	29.0	12,448	14.9	1,322	1.6	906	1.1	1,879	2.2	42,797	51.2	26,854	32.1	4,995	6.0	10,948	13.1	48.8
磯金区	72,826	31,948	47.4	30,284	44.9	19,189	28.5	9,666	14.3	780	1.2	649	1.0	1,664	2.5	35,437	52.6	23,621	35.1	3,594	5.3	8,222	12.2	47.4
港南区	92,491	40,674	47.0	38,955	45.0	23,314	26.9	13,294	15.4	1,497	1.7	850	1.0	1,719	2.0	45,893	53.0	30,307	35.0	5,441	6.3	10,145	11.7	47.0
戸塚区	140,655	68,464	54.1	65,467	51.7	43,295	34.2	18,566	14.7	1,956	1.5	1,650	1.3	2,997	2.4	58,201	45.9	39,783	31.4	7,554	6.0	10,864	8.6	54.1
旭区	118,336	52,726	47.2	50,342	45.1	30,681	27.5	16,852	15.1	1,617	1.4	1,192	1.1	2,384	2.1	58,963	52.8	39,479	35.3	6,656	6.0	12,828	11.5	47.2
緑区	97,532	43,435	47.1	41,283	44.8	25,431	27.6	13,820	15.0	1,139	1.2	893	1.0	2,152	2.3	48,791	52.9	32,586	35.3	5,263	5.7	10,942	11.9	47.1
瀬谷区	112,162	48,730	45.6	46,302	43.3	28,065	26.3	15,840	14.8	1,365	1.3	1,032	1.0	2,428	2.3	58,123	54.4	36,325	34.0	5,769	5.4	16,029	15.0	45.6
谷区	76,578	34,573	48.9	32,930	46.5	20,135	28.5	10,978	15.5	1,074	1.5	743	1.1	1,643	2.3	36,183	51.1	23,392	33.1	4,278	6.0	8,513	12.0	48.9
瀬谷区	55,351	24,077	45.6	22,761	43.1	13,703	26.0	8,012	15.2	599	1.1	447	0.8	1,316	2.5	28,681	54.4	17,984	34.1	2,841	5.4	7,856	14.9	45.6
栄区	55,367	23,200	43.6	22,072	41.4	13,501	25.3	7,434	14.0	688	1.3	449	0.8	1,128	2.1	30,072	56.4	20,607	38.7	2,893	5.4	6,572	12.3	43.6
青都	68,281	29,163	44.9	27,758	42.7	16,231	25.0	10,074	15.5	870	1.3	583	0.9	1,405	2.2	35,841	55.1	23,223	35.7	3,909	6.0	8,709	13.4	44.9
川崎市	131,083	56,296	46.4	53,958	44.5	31,931	26.3	18,678	15.4	2,101	1.7	1,248	1.0	2,338	1.9	64,976	53.6	44,123	36.4	9,769	8.1	11,084	9.1	46.4
川崎市	81,114	37,127	49.6	35,680	47.7	20,122	26.9	13,621	18.2	1,198	1.6	739	1.0	1,447	1.9	37,682	50.4	25,571	34.2	5,658	7.6	6,453	8.6	49.6
川崎市	600,354	269,029	52.0	256,735	49.6	167,854	32.4	73,943	14.3	7,886	1.5	7,052	1.4	12,294	2.4	248,378	48.0	155,687	30.1	32,602	6.3	60,089	11.6	52.0
川崎市	88,057	39,953	52.7	37,889	50.0	24,914	32.9	11,121	14.7	882	1.2	972	1.3	2,064	2.7	35,828	47.3	21,001	27.7	3,787	5.0	11,040	14.6	52.7
川崎市	65,180	29,701	52.2	28,263	49.7	18,741	32.9	8,039	14.1	598	1.1	875	1.6	1,438	2.5	27,218	47.8	16,541	29.1	2,846	5.0	7,831	13.8	52.2
川崎市	97,338	46,328	55.7	44,368	53.3	30,992	37.2	10,848	13.0	1,118	1.3	1,410	1.7	1,960	2.4	36,918	44.3	23,329	28.0	4,842	5.8	8,747	10.5	55.7
川崎市	92,101	43,052	56.0	41,173	53.6	27,323	35.6	11,564	15.1	1,176	1.5	1,110	1.4	1,879	2.4	33,778	44.0	22,736	29.6	4,699	6.1	6,343	8.3	56.0
川崎市	89,427	39,632	51.3	37,829	48.9	24,550	31.8	10,617	13.7	1,676	2.2	986	1.3	1,803	2.3	37,659	48.7	22,196	28.7	5,989	7.7	9,474	12.3	51.3
川崎市	93,266	40,276	49.8	38,470	47.6	23,818	29.5	12,496	15.5	1,203	1.5	1,066	1.2	1,806	2.2	40,558	50.2	26,636	33.0	5,529	6.8	8,393	10.4	49.8
川崎市	74,985	30,087	45.2	28,743	43.2	17,516	26.3	9,258	13.9	1,233	1.9	736	1.1	1,344	2.0	36,419	54.8	23,248	35.0	4,910	7.4	8,261	12.4	45.2
相模原市	308,597	142,322	52.4	135,749	50.0	82,622	30.4	44,533	16.4	5,341	2.0	3,253	1.2	6,573	2.4	129,295	47.6	83,149	30.6	19,180	7.1	26,966	9.9	52.4
相模原市	75,430	35,373	52.4	33,881	50.1	20,258	30.0	11,602	17.2	1,267	1.9	754	1.1	1,492	2.2	32,188	47.6	20,709	30.7	4,574	6.8	6,905	10.2	52.4
相模原市	112,586	52,450	53.4	49,967	50.8	29,935	30.5	16,779	17.1	2,081	2.1	1,172	1.2	2,483	2.5	45,831	46.6	29,444	30.0	7,119	7.2	9,268	9.4	53.4
相模原市	120,581	54,499	51.5	51,901	49.1	32,429	30.7	16,152	15.3	1,993	1.9	1,327	1.3	2,598	2.5	51,276	48.5	32,996	31.2	7,487	7.1	10,793	10.2	51.5
相模原市	184,284	73,320	42.7	69,228	40.3	42,327	24.6	24,029	14.0	1,756	1.0	1,116	0.6	4,092	2.4	98,587	57.3	62,967	36.6	8,890	5.2	26,730	15.5	42.7
相模原市	111,815	50,884	45.8	48,082	43.2	29,869	26.9	16,065	14.4	1,353	1.2	795	0.7	2,802	2.5	60,331	54.2	37,936	34.1	6,486	5.8	15,909	14.3	45.8
相模原市	81,729	31,368	41.6	30,027	39.8	18,448	24.5	10,014	13.3	889	1.2	676	0.9	1,341	1.8	44,071	58.4	27,654	36.7	3,781	5.0	12,636	16.7	41.6
相模原市	178,157	78,966	48.5	75,287	46.2	45,667	28.0	25,329	15.6	2,615	1.6	1,676	1.0	3,679	2.3	83,840	51.5	55,858	34.3	10,579	6.5	17,403	10.7	48.5
相模原市	88,779	43,077	49.9	41,284	47.8	25,036	30.1	13,542	15.7	958	1.1	748	0.9	1,793	2.1	43,313	50.1	27,272	31.6	4,614	5.3	11,427	13.2	49.9
相模原市	103,406	45,563	47.3	43,498	45.2	26,486	26.5	15,762	16.4	1,346	1.4	904	0.9	2,065	2.1	50,728	52.7	34,855	36.2	5,615	5.8	10,258	10.7	47.3
相模原市	27,257	11,035	42.9	10,580	41.2	6,477	25.2	3,634	14.1	254	1.0	215	0.8	455	1.8	14,665	57.1	9,973	38.8	1,264	4.9	3,428	13.3	42.9
相模原市	22,437	10,276	46.6	9,767	44.3	5,825	26.4	3,659	16.6	168	0.8	115	0.5	509	2.3	11,752	53.4	6,663	30.2	1,020	4.6	4,069	18.5	46.6
相模原市	72,153	32,294	46.7	30,600	44.3	18,936	27.4	10,168	14.7	1,015	1.5	481	0.7	1,694	2.5	36,789	53.3	22,736	32.9	4,859	7.0	9,194	13.3	46.7
相模原市	92,332	43,933	49.9	41,538	47.2	25,336	28.8	14,109	16.0	1,342	1.5	751	0.9	2,395	2.7	44,044	50.1	28,603	32.5	5,646	6.4	9,795	11.	

表9-1 市区町村別・産業（大分類）別15歳以上就業者（総数、実数）

地域	総数	農業		漁業	鉱業		建設業	製造業	電気・ガス・熱供給・水道業		情報通信業		運輸業	卸売業	金融業	不動産業	学術研究・専門・技術サービス業	宿泊業・飲食サービス業	生活関連サービス業・娯楽業	教育	医療	複合サービス業	サービス業（他に分類されないもの）	公務（他に分類されるものを除く）	第1次産業	第2次産業	第3次産業
		人	人		人	人			人	人	人	人															
県計	4,146,942	33,456	1,588	574	290,482	601,622	16,865	253,891	248,903	677,175	124,648	114,878	199,862	244,429	150,034	189,536	383,167	14,126	277,919	119,975	35,044	892,678	3,015,408				
市部	4,000,763	29,827	1,429	476	279,493	574,351	16,217	250,016	239,244	655,273	121,978	112,005	194,796	230,795	144,061	183,111	369,896	13,348	268,890	115,268	31,256	854,320	2,914,898				
市部計	1,466,739	3,629	159	98	10,989	16,171	648	3,875	9,659	21,902	2,670	2,873	5,066	13,634	5,973	6,425	13,271	778	9,029	4,707	3,788	854,320	3,788	854,320	2,914,898	100,510	
横濱市	1,703,374	7,551	263	220	119,733	214,184	7,088	121,224	105,523	286,283	59,749	51,899	88,232	96,975	59,643	77,161	158,540	4,675	115,193	42,196	7,814	334,137	1,274,381				
神奈川	132,724	599	32	17	12,244	20,514	538	9,381	10,129	20,652	3,461	3,856	5,794	7,810	4,586	3,944	10,038	271	9,306	1,984	196	32,775	91,750				
西	113,520	509	0	9	7,793	12,861	461	9,129	8,216	19,068	3,777	3,557	6,067	7,272	3,900	4,743	9,129	273	8,037	2,344	541	20,663	85,973				
南	45,980	33	0	7	2,448	4,813	203	4,208	2,723	7,610	1,649	1,608	2,773	3,065	1,738	1,919	3,679	98	3,203	1,507	33	7,268	35,983				
土谷	60,977	45	12	10	2,982	4,717	183	3,840	4,906	10,176	1,989	2,348	3,582	5,461	2,261	2,532	4,842	114	4,341	1,991	57	7,709	48,566				
磯	91,476	121	1	8	6,780	8,863	389	5,401	6,623	15,427	2,536	2,731	4,216	6,811	3,574	3,372	8,933	243	7,480	2,496	122	15,651	70,232				
川	94,917	338	1	14	7,476	10,185	487	6,399	6,392	15,699	3,113	2,764	4,502	6,010	3,473	4,353	9,043	245	7,144	2,035	339	18,314	72,753				
相模原	74,474	124	4	7	4,811	9,785	538	3,979	5,892	12,187	2,215	2,160	3,649	4,465	2,625	3,204	7,260	179	5,691	2,247	128	14,003	56,291				
中央	95,645	216	183	10	5,269	13,035	433	4,907	6,524	15,851	2,874	2,561	5,405	5,034	3,197	5,013	10,247	450	6,403	4,054	399	18,314	72,753				
相模原	160,462	812	2	21	8,949	21,921	458	15,947	7,268	26,751	6,749	5,614	9,919	8,553	5,624	8,104	12,553	215	9,492	2,779	814	30,891	120,226				
相模原	127,251	688	3	15	9,258	18,383	483	10,897	6,997	20,953	4,700	3,409	5,986	6,510	4,096	5,428	11,977	348	8,305	3,139	691	27,656	93,228				
相模原	101,328	306	4	10	7,698	11,281	473	5,920	6,532	17,029	3,348	3,020	5,169	5,433	3,668	4,716	10,929	304	7,160	4,328	310	18,989	77,529				
相模原	113,501	484	3	29	9,626	12,831	636	6,147	7,284	19,270	3,334	3,182	4,844	5,818	4,082	5,271	12,579	415	8,214	2,986	487	22,486	84,062				
相模原	81,590	642	1	5	5,617	11,865	308	5,353	4,616	14,273	2,590	2,228	3,928	4,415	2,785	3,825	8,185	243	5,331	1,581	643	17,487	59,661				
相模原	56,036	387	0	4	5,258	6,952	281	2,833	4,104	9,743	1,455	1,430	1,978	3,109	2,094	2,232	6,135	167	4,155	1,343	387	12,214	41,059				
相模原	55,035	319	2	8	3,688	7,007	231	3,430	3,266	9,191	1,736	1,422	2,938	3,020	1,907	2,857	6,046	149	3,696	2,198	321	10,703	42,087				
相模原	69,613	734	4	4	6,032	9,408	339	4,296	4,077	11,535	2,237	1,831	3,112	3,348	2,416	3,286	7,271	293	4,749	1,734	738	15,444	50,524				
相模原	137,185	678	2	32	7,397	15,864	344	12,304	5,662	24,063	8,032	5,155	9,514	6,534	4,586	8,243	12,315	429	7,294	2,038	680	23,293	106,513				
相模原	91,660	926	2	10	6,407	13,899	303	6,853	4,312	16,805	3,936	3,023	4,856	4,307	3,031	4,119	7,879	239	5,192	1,412	928	20,316	66,267				
相模原	638,433	2,436	8	99	43,500	83,058	2,511	60,690	34,642	100,007	23,862	20,545	33,564	36,580	22,607	26,790	51,809	1,611	42,784	11,844	2,444	126,687	469,846				
相模原	97,169	53	0	8	9,531	14,107	491	5,887	9,704	14,314	2,024	2,539	3,222	6,758	3,394	2,054	7,189	202	7,382	1,493	53	23,646	66,653				
相模原	70,050	68	1	4	5,114	10,367	484	6,317	4,800	10,518	2,215	2,022	3,189	3,997	2,475	2,203	5,535	131	5,085	1,338	69	15,309	50,309				
相模原	111,173	236	2	26	5,276	16,146	400	14,525	4,303	16,487	4,448	3,694	6,816	5,952	3,571	4,399	8,351	279	6,586	2,599	238	21,448	82,410				
相模原	100,351	394	3	18	6,534	13,557	336	10,094	4,666	15,781	3,471	3,305	5,476	5,896	3,776	4,075	7,981	289	6,579	1,720	397	20,109	73,445				
相模原	93,181	574	2	13	6,092	10,606	270	9,111	3,512	14,698	3,254	3,199	5,067	5,498	3,486	5,184	8,476	244	6,300	1,918	576	16,711	70,217				
相模原	95,802	640	0	18	6,859	11,143	292	8,369	4,804	16,689	4,645	3,237	5,116	5,122	3,324	3,986	7,933	266	6,297	1,369	640	18,020	71,449				
相模原	70,707	471	0	12	4,124	7,132	238	6,387	2,853	11,520	3,805	2,549	4,678	3,357	2,581	4,889	6,344	407	4,555	1,407	471	11,268	55,363				
相模原	330,058	1,885	7	35	24,957	54,383	1,101	14,445	19,587	53,821	7,275	8,092	13,234	18,294	12,748	18,925	32,521	1,476	22,305	9,347	1,892	126,687	469,846				
相模原	82,885	772	3	16	6,255	15,722	314	2,891	15,722	12,689	1,531	1,723	2,789	4,373	3,432	4,264	7,828	527	5,510	2,415	775	21,993	55,699				
相模原	122,448	498	1	9	5,580	22,232	343	4,587	20,156	24,369	2,369	2,945	4,506	6,948	4,556	5,322	11,146	561	8,408	3,707	499	31,821	83,565				
相模原	124,725	615	3	10	9,122	16,429	444	6,967	10,976	20,976	3,375	3,424	5,939	6,973	4,760	6,966	13,547	388	8,387	3,225	618	25,561	91,534				
相模原	178,757	1,218	452	3	13,363	19,124	1,049	6,029	10,706	27,577	3,935	3,788	6,426	10,150	6,870	8,597	19,174	800	14,871	18,051	1,670	32,490	138,023				
相模原	123,967	2,038	28	13	8,439	27,865	465	3,464	7,453	19,804	2,827	2,430	4,304	7,305	4,678	5,084	10,829	579	7,274	3,180	2,066	36,317	79,936				
相模原	72,820	434	7	12	3,791	8,571	251	5,054	3,044	12,181	2,379	2,549	5,302	4,569	2,434	4,797	7,316	203	4,440	2,413	505	12,284	56,932				
相模原	187,851	1,956	41	12	12,559	30,179	791	10,302	8,760	30,604	5,113	5,451	9,064	11,072	6,742	10,032	17,916	633	11,614	5,210	1,997	42,786	133,304				
相模原	96,209	2,416	70	21	6,804	17,815	497	2,510	5,414	16,219	3,302	1,774	3,380	7,803	3,799	4,030	9,120	633	6,056	2,468	1,997	24,440	65,854				
相模原	107,627	909	19	9	7,170	17,201	482	5,058	5,357	19,057	2,839	2,630	5,045	6,301	4,436	5,492	10,479	345	6,556	3,148	928	24,380	77,235				
相模原	25,344	71	20	2	1,429	2,465	94	1,629	1,164	4,338	803	942	1,718	1,504	917	1,605	2,634	62	1,692	1,100	91	3,896	20,302				
相模原	22,805	2,172	432	0	1,702	2,061	122	4,829	1,430	3,902	415	596	1,597	950	1,570	843	2,650	219	1,570	925	2,604	3,763	15,879				
相模原	76,290																										

表9-2 市区町村別・産業（大分類）別15歳以上就業者（男、実数）

地域	総数	農業、林業	漁業	鉱業、採石業、砂利採取業	建設業	製造業	電気・ガス・熱供給・水道業	情報通信業	運輸業、郵便業	卸売業、小売業	金融業、保険業	不動産業、物品賃貸業	学術研究、専門・技術サービス業	宿泊業、飲食サービス業	生活関連サービス業、娯楽業	教育、学習支援業	医療、福祉	複合サービス業	サービス業（他に分類されないもの）	公務（他に分類されるものを除く）	第1次	第2次	第3次
																					産業	産業	産業
県計	2,474,382	21,335	1,257	474	245,739	460,035	14,543	196,201	200,688	339,338	58,186	72,395	140,836	100,489	63,095	81,540	91,968	7,650	177,240	87,938	22,592	706,248	1,632,107
市部	2,388,795	19,069	1,127	398	236,465	440,131	13,966	193,299	193,361	328,859	57,111	70,604	137,270	94,689	60,582	78,782	88,656	7,223	171,272	84,495	20,196	676,994	1,580,169
市部	85,587	2,266	130	76	9,274	19,904	577	2,902	7,327	10,479	1,075	1,791	3,566	5,800	2,513	2,758	3,312	427	5,968	3,443	2,396	29,254	51,938
横濱市	1,015,632	4,975	200	184	101,090	165,700	6,059	93,954	86,537	146,749	28,656	32,810	61,670	40,836	24,764	32,434	37,515	2,452	71,434	29,870	5,175	266,974	695,740
鶴奈川	80,411	133	5	13	10,540	15,545	444	7,213	7,957	10,384	1,454	2,309	3,952	3,170	1,863	1,626	2,083	129	5,627	1,346	138	26,098	49,537
神奈川	67,245	326	27	9	6,522	9,709	393	6,880	6,554	9,826	1,753	2,154	4,031	3,307	1,682	1,626	2,117	147	4,775	1,515	353	16,240	47,158
西谷	26,888	26	0	6	3,569	3,569	161	3,123	2,167	3,880	731	997	1,362	749	781	990	990	781	1,864	1,054	26	5,570	19,745
南保土ヶ谷	35,844	38	12	8	2,447	3,567	153	2,831	4,021	5,188	1,019	1,408	2,355	2,574	1,000	1,038	1,432	61	2,632	1,430	50	6,022	27,142
磯子	53,231	94	1	6	5,687	6,733	338	4,140	5,535	7,163	1,114	1,688	2,879	2,885	1,468	1,414	1,970	134	4,651	1,752	95	12,426	37,731
磯子	56,025	227	1	12	6,323	7,792	433	4,925	5,299	8,071	1,382	1,779	3,111	2,603	1,473	1,857	2,067	105	4,310	1,384	228	11,884	38,829
磯子	44,190	92	4	5	4,069	7,810	489	3,028	4,831	6,035	957	1,373	2,553	1,830	1,070	1,326	1,637	102	3,524	1,480	96	11,830	30,235
磯子	56,990	158	129	8	4,446	10,079	380	3,863	5,349	7,749	1,349	1,650	3,832	2,104	1,341	2,167	2,499	117	4,108	3,145	287	14,533	39,651
磯子	94,995	521	1	16	7,504	16,322	381	11,956	5,829	14,080	3,433	3,363	6,778	3,262	2,338	5,224	2,987	178	5,686	1,705	522	23,842	65,994
磯子	76,909	445	3	11	7,894	14,508	414	8,722	5,834	10,618	2,338	2,236	4,225	2,574	1,685	2,188	2,683	179	5,243	2,122	448	22,413	51,061
磯子	60,045	199	4	8	6,460	8,962	414	4,757	5,431	8,483	1,488	1,889	3,707	2,195	1,467	2,013	2,410	160	4,459	3,268	203	15,430	41,961
磯子	67,199	354	3	26	8,163	10,098	565	4,770	6,078	9,635	1,445	2,118	3,497	2,298	1,620	2,224	2,880	228	5,234	2,207	357	18,287	44,799
磯子	48,660	390	1	5	4,819	9,102	256	4,334	3,793	7,450	1,143	1,505	2,802	1,738	1,151	1,617	1,828	132	3,453	1,138	391	13,926	32,340
磯子	33,275	266	0	4	4,440	5,433	247	2,258	3,345	4,689	624	929	1,438	1,265	829	958	1,388	97	2,735	1,016	266	9,877	21,818
磯子	32,963	214	2	8	3,139	5,444	205	2,710	2,779	4,500	833	938	2,176	1,196	796	1,219	1,512	83	2,420	1,731	216	8,591	23,098
磯子	41,855	448	3	4	5,047	7,416	295	3,495	3,432	5,892	993	1,258	2,264	1,258	942	1,396	1,709	165	3,082	1,230	451	12,467	27,411
磯子	83,227	453	2	26	6,201	12,691	276	9,625	4,748	13,076	4,646	3,292	6,774	2,903	2,061	3,439	3,423	252	4,426	1,351	455	18,918	60,292
磯子	55,980	591	2	7	5,394	10,920	215	5,504	3,575	9,430	1,934	1,924	3,467	1,748	1,229	1,693	1,900	118	3,205	996	593	16,323	36,938
磯子	381,698	1,667	7	76	37,039	63,401	2,173	46,058	27,943	50,907	11,653	12,639	22,886	15,483	10,074	11,298	11,501	819	25,537	7,941	1,674	100,516	256,912
磯子	59,280	41	0	8	8,103	10,909	424	4,498	7,620	6,942	712	1,502	2,209	2,630	1,496	837	1,462	104	4,663	1,012	41	19,020	36,111
磯子	41,787	49	0	3	4,373	7,823	428	4,717	8,242	5,160	917	1,242	2,183	1,569	1,120	499	922	1,179	599	885	49	12,199	27,151
磯子	66,805	169	2	18	4,392	12,403	328	10,940	3,451	8,249	2,304	2,229	4,610	2,635	1,552	1,778	1,849	149	3,839	1,739	171	16,813	45,652
磯子	59,178	269	3	12	5,562	10,040	291	7,575	3,793	8,030	1,624	1,957	3,715	2,595	1,683	2,72	1,699	1,138	3,807	1,138	272	15,614	39,754
磯子	55,352	386	2	10	5,220	7,952	234	7,088	2,870	7,553	1,484	1,984	3,490	2,528	1,596	2,340	1,965	120	3,902	1,317	388	13,182	38,471
磯子	57,332	434	0	17	5,851	8,628	261	6,411	3,977	8,780	2,517	2,053	3,429	2,411	1,514	1,618	1,710	165	3,713	938	434	14,496	39,227
磯子	41,964	319	0	8	3,538	5,646	207	4,829	2,362	6,193	2,095	1,672	3,250	1,385	1,113	2,104	1,612	99	2,713	912	319	9,192	30,546
磯子	194,309	1,360	4	30	21,102	40,656	949	11,313	15,404	26,195	3,082	5,215	9,437	7,132	5,367	7,314	7,668	818	14,703	6,930	1,364	61,788	121,527
磯子	49,004	579	2	14	5,300	11,458	274	2,205	4,308	6,112	576	1,093	2,003	1,702	1,393	1,953	1,810	299	3,705	1,870	581	16,772	29,303
磯子	72,481	365	0	8	8,086	16,786	305	3,631	6,221	9,739	935	1,886	3,202	2,546	1,889	2,329	2,531	325	5,482	2,691	365	24,862	43,712
磯子	72,824	416	3	8	7,716	12,430	370	5,477	4,875	10,344	1,571	2,236	4,232	2,884	2,085	3,032	3,327	194	5,516	2,369	418	20,154	48,512
磯子	109,529	770	355	12	11,422	15,210	942	4,642	9,213	12,375	1,585	2,449	4,637	3,696	2,845	4,099	4,533	453	10,712	15,736	1,125	26,635	77,917
磯子	75,885	1,248	23	12	7,042	21,486	402	2,713	6,015	9,867	1,198	1,475	3,034	2,911	1,943	2,290	2,684	337	4,965	2,365	1,271	28,540	42,199
磯子	42,793	308	51	10	3,082	6,687	206	3,865	2,541	6,320	1,310	1,576	3,748	1,828	1,047	2,045	2,117	115	2,863	1,449	359	9,779	31,030
磯子	112,564	1,202	30	12	10,604	24,139	661	8,244	7,038	15,126	2,618	3,414	6,603	4,638	2,845	4,281	4,562	330	7,557	3,462	1,232	34,755	71,379
磯子	54,925	1,479	51	17	5,574	12,716	442	4,807	4,363	7,622	937	1,060	2,181	3,422	1,539	1,791	2,282	265	3,729	1,795	1,530	18,307	33,235
磯子	64,129	572	15	8	6,020	13,536	431	1,807	4,370	9,414	1,344	1,709	3,651	2,637	1,846	2,388	2,713	190	4,342	2,260	587	19,564	41,302
磯子	14,764	54	14	1	1,184	1,919	85	1,262	942	2,300	400	586	1,216	611	393	673	736	31	1,440	651	68	3,104	11,032
磯子	13,038	363	0	1	1,479	1,536	108	372	1,227	1,824	109	268	414	517	400	402	571	151	1,144	633	1,582	8,134	8,134
磯子	45,690	913	0	9	3,503	13,044	305	1,976	3,871	5,373	537	836	2,037	1,775	1,222	1,755	1,983	240	3,155	1,674	913	16,556	26,739
磯子	65,113	921	1	8	6,304	15,341	266	2,268	6,629	8,866	669	1,623	4,683	2,371	1,689	2,288	2,341	288	4,636	2,134	922	21,653	40,461
磯子	61,298	292	1	6	7,032	11,672	281	4,376	4,842	8,772	1,107	1,902	2,788	2,271	1,503	1,742	2,282	198	4,843	2,281	293	18,710	39,188
磯子	29,488	762	3	5	2,494	7,054	163	1,027	2,597	3,775	342	574	2,391	963	663	1,102	1,539	157	2,100	878	765	9,553	18,278
磯子	36,096	456	2	6	3,179	8,54																	

表9-3 市区町村別・産業（大分類）別15歳以上就業者（女、実数）

地域	総数	農業、林業	漁業	鉱業、採石業、砂利採取業	建設業	製造業	電気・ガス・熱供給・水道業	情報通信業	運輸業、郵便業	卸売業、小売業	金融業、保険業	不動産業、物品賃貸業	学術研究、専門・技術サービス業	宿泊業、飲食サービス業	生活関連サービス業、娯楽業	教育、学習支援業	医療、福祉	複合サービス業	サービス業（他に分類されないもの）	公務（他に分類されるものを除く）	第1次	第2次	第3次
																					産業	産業	産業
県計	1,672,560	12,121	331	100	44,743	141,587	2,322	57,690	48,215	337,837	66,462	42,483	59,026	143,940	86,939	107,996	291,199	6,476	100,679	32,037	12,452	186,430	1,383,301
市部	1,611,968	10,758	302	78	43,028	134,220	2,251	56,717	45,883	326,414	64,867	41,401	57,526	136,106	83,479	104,329	281,240	6,125	97,618	30,773	11,060	177,326	1,334,729
市部	60,592	1,363	29	22	1,715	7,367	71	973	2,332	11,423	1,595	1,082	1,500	7,834	3,460	3,667	9,959	351	3,061	1,264	1,392	9,104	48,572
横濱市	687,742	2,576	63	36	18,643	48,484	1,029	27,270	18,986	139,534	31,093	19,089	26,562	56,139	34,879	44,727	121,025	2,223	43,759	12,326	2,639	67,163	578,641
神奈川	52,313	56	2	4	1,704	4,969	94	2,168	2,192	10,268	2,007	1,547	1,842	4,640	2,723	2,318	7,955	142	3,679	638	58	6,677	42,213
西	46,275	183	5	0	1,271	3,152	68	2,249	1,662	9,242	2,024	1,403	2,036	3,965	2,218	2,719	7,012	126	3,262	829	188	4,423	38,815
南	19,092	7	0	1	453	1,244	42	1,085	556	3,730	898	611	944	1,703	989	1,139	2,689	61	1,339	453	7	1,698	16,238
土谷	25,133	0	0	2	535	1,150	30	1,009	885	4,988	970	940	1,227	2,887	1,261	1,494	3,410	53	1,709	561	0	744	21,424
磯金	38,245	27	0	2	1,093	2,130	51	1,261	1,088	7,664	1,422	1,043	1,337	3,926	2,106	1,958	6,963	109	2,829	744	27	1,687	32,501
戸塚	38,892	111	0	2	1,153	2,393	54	1,474	1,093	7,628	1,749	985	1,391	3,407	2,000	2,496	6,976	110	2,834	651	111	3,225	32,848
磯金	30,284	32	0	2	742	1,975	49	951	1,061	6,152	1,258	787	1,096	2,635	1,555	1,878	5,623	77	2,167	767	32	2,719	26,056
磯金	38,955	58	54	2	823	2,956	53	1,044	1,175	8,102	1,525	911	1,573	2,930	1,856	2,846	7,748	135	2,295	909	112	3,781	33,102
磯金	65,467	291	1	5	1,445	5,599	77	3,991	1,439	12,671	3,316	2,251	3,141	4,727	3,286	4,650	9,566	237	3,806	1,074	121	7,049	54,232
磯金	50,342	243	0	4	1,364	3,875	69	2,175	1,163	10,335	2,362	1,173	1,761	3,936	2,411	3,240	9,294	169	3,062	1,017	243	5,243	42,167
磯金	41,283	107	0	2	1,238	2,319	59	1,343	1,101	8,546	1,860	1,131	1,462	3,238	2,201	2,703	8,019	144	2,701	1,060	107	3,559	35,568
磯金	46,302	130	0	3	1,463	2,733	71	1,377	1,206	9,635	1,889	1,064	1,347	3,520	2,462	3,047	9,699	187	2,980	779	130	4,199	39,263
磯金	32,930	252	0	0	798	2,763	52	1,019	823	6,823	1,447	723	1,126	2,677	1,634	2,208	6,357	111	1,878	443	252	3,561	27,321
磯金	22,761	121	0	0	818	1,519	34	575	759	5,054	831	501	540	1,844	1,265	1,274	4,747	70	1,420	327	121	2,337	19,241
磯金	22,072	105	0	0	549	1,563	26	720	487	4,691	903	484	762	1,824	1,111	1,058	4,534	66	1,276	467	105	2,112	18,989
磯金	27,758	286	1	0	985	1,992	44	801	645	5,643	1,244	573	848	2,090	1,474	1,890	5,562	128	1,667	504	287	2,977	23,113
磯金	53,958	225	0	6	1,196	3,173	68	2,679	914	10,987	3,386	1,863	2,740	3,631	2,525	4,804	8,892	177	2,868	687	225	4,375	46,221
磯金	35,680	335	0	0	1,013	2,979	88	1,349	737	7,375	2,002	1,099	1,389	2,559	1,802	2,426	5,979	121	1,987	416	335	3,993	29,329
磯金	256,735	769	1	23	6,491	19,657	338	14,632	6,699	49,100	12,209	7,906	10,678	21,097	12,533	15,492	40,308	792	17,247	3,903	770	26,171	212,934
磯金	37,889	12	0	0	1,428	3,198	67	1,389	2,084	7,372	1,312	1,037	1,013	4,128	1,898	5,727	98	2,719	481	12	4,626	30,542	
磯金	28,263	19	1	1	741	2,544	56	1,600	930	5,358	1,298	780	1,006	2,428	1,355	1,281	4,356	72	2,185	453	20	3,286	23,158
磯金	44,368	67	0	8	884	3,743	72	3,585	852	8,238	2,144	1,465	2,206	3,317	2,019	2,621	6,502	130	2,747	860	67	4,635	36,758
磯金	41,173	125	0	6	972	3,517	45	2,519	873	7,751	1,847	1,348	1,761	3,301	2,093	2,376	6,257	166	2,772	582	125	4,495	33,691
磯金	37,829	188	0	3	872	2,654	36	2,023	642	7,145	1,770	1,215	1,577	2,970	1,890	2,844	6,511	124	2,398	601	188	3,529	31,746
磯金	38,470	206	0	1	1,008	2,515	31	1,928	827	7,909	2,128	1,184	1,687	2,981	1,810	2,368	6,223	101	2,584	431	206	3,524	32,222
磯金	28,743	152	0	4	586	1,486	31	1,558	491	5,327	1,710	877	1,428	1,972	1,468	2,785	4,732	101	1,842	495	152	2,076	24,817
磯金	135,749	525	3	5	3,855	13,727	152	3,132	4,183	27,626	4,193	2,877	3,797	11,162	7,381	9,238	24,853	658	7,602	2,417	528	17,587	109,271
磯金	33,881	193	1	2	955	4,264	40	686	1,105	6,577	955	630	786	2,671	2,039	2,311	6,018	228	1,805	545	194	5,221	26,396
磯金	49,967	133	1	1	1,494	5,464	38	956	1,790	10,417	1,434	1,059	1,304	4,402	2,667	2,993	8,615	236	2,926	1,016	134	6,959	39,853
磯金	51,901	199	2	1	1,406	3,999	74	1,490	1,288	10,632	1,804	1,188	1,707	4,089	2,675	3,934	10,220	194	2,871	856	200	5,407	40,122
磯金	69,228	448	97	0	1,941	3,914	107	1,387	1,493	15,202	2,350	1,339	1,789	6,454	4,025	4,498	14,641	347	4,159	545	585	60,106	
磯金	48,082	700	5	1	1,397	6,379	63	1,438	9,997	1,629	1,629	955	1,270	4,394	2,735	2,794	8,145	242	2,309	815	795	7,777	37,537
磯金	30,027	126	20	2	619	1,884	45	1,189	503	5,861	1,069	973	1,554	2,741	1,387	2,752	5,199	85	1,577	964	146	2,505	25,902
磯金	75,287	754	11	0	1,931	6,040	130	2,058	1,722	15,478	2,495	2,037	2,461	3,897	3,897	5,751	13,354	303	4,057	1,748	765	8,031	61,925
磯金	41,284	937	19	4	1,030	5,099	55	703	1,051	8,597	1,365	714	1,199	4,381	2,260	2,239	6,838	217	2,327	673	956	6,133	32,619
磯金	43,498	337	4	1	1,150	3,665	51	1,051	987	9,643	1,495	921	1,394	3,674	2,590	3,104	7,766	155	2,214	888	341	4,816	35,933
磯金	10,580	17	6	1	245	546	9	367	222	2,138	403	356	502	887	524	932	1,898	31	552	449	23	792	9,745
磯金	9,767	953	69	0	223	525	14	110	203	2,078	269	147	182	1,086	550	441	1,879	68	426	292	1,022	748	7,745
磯金	30,600	630	1	1	671	4,504	48	502	870	6,023	872	466	793	2,686	1,744	1,941	5,683	177	1,400	561	631	5,176	23,766
磯金	41,538	427	0	0	1,138	5,012	47	645	2,505	7,946	1,088	903	1,505	3,879	2,177	2,588	6,920	239	2,363	691	427	6,150	33,496
磯金	41,331	160	0	1	1,140	4,041	60	1,189	1,063	8,988	1,468	1,072	1,123	3,460	2,148	2,443	7,027	148	2,435	778	160	5,182	33,402
磯金	19,490	526	0	0	474	2,074	25	288	859	3,856	1,497	316	723	1,603	844	1,253	4,058	114	966	345	526	5,488	15,747
磯金	23,583	289	1	0	572	2,712	23	534	989	4,784	883	470	800	2,007	1,144	1,554	3,903	109	1,355	534	290	3,284	19,089
磯金	23,996	105	1	3	662	2,387	27	592	893	4,925	853	490	648	1,981	1,307	1,366	4,141	85	1,529	473	106		

表9-4 市区町村別・産業（大分類）別15歳以上就業者（総数、比率）

地域	総数	農業		漁業	鉱業		建設業	製造業	電気・ガス・熱供給・水道業		情報通信業		運輸業	卸売業	金融業		不動産業	学術研究・専門・技術サービス業	宿泊業	生活関連サービス業	教育	医療	複合サービス業	サービス業（他に分類されないもの）	公務（他に分類されるものを除く）	第1次産業	第2次産業	第3次産業
		林業	業		採石業	採掘業			業	業	業	業			業	業												
県計	100.0	0.8	0.0	0.0	7.0	14.5	0.4	6.1	6.0	16.3	3.0	2.8	4.8	5.9	3.6	4.6	9.2	0.3	6.7	2.9	0.9	22.6	76.5					
市部	100.0	0.7	0.0	0.0	7.0	14.4	0.4	6.2	6.0	16.4	3.0	2.8	4.9	5.8	3.6	4.6	9.2	0.3	6.7	2.9	0.8	22.5	76.7					
郡部	100.0	2.5	0.1	0.1	7.5	18.7	0.4	2.7	6.6	15.0	1.8	2.0	3.5	9.3	4.1	4.4	9.1	0.5	6.2	3.2	2.7	26.9	70.5					
横濱市	100.0	0.4	0.0	0.0	7.0	12.6	0.4	7.1	6.2	16.8	3.5	3.0	5.2	5.7	3.5	4.5	9.3	0.3	6.8	2.5	0.5	20.7	78.8					
鶴見区	100.0	0.1	0.0	0.0	9.2	15.5	0.4	7.1	7.6	15.6	2.6	2.9	4.4	5.9	3.5	3.0	7.6	0.2	7.0	1.5	0.2	26.3	73.6					
神奈川区	100.0	0.4	0.0	0.0	6.9	11.3	0.4	8.0	7.2	16.8	3.3	3.1	5.3	6.4	3.4	4.2	8.0	0.2	7.1	2.1	0.5	19.3	80.2					
西区	100.0	0.1	0.0	0.0	5.3	10.5	0.4	9.2	5.9	16.6	3.6	3.5	6.0	6.7	3.8	4.2	8.0	0.2	7.0	3.3	0.1	16.8	83.1					
南区	100.0	0.1	0.0	0.0	4.9	9.7	0.3	6.3	8.0	16.7	3.3	3.9	5.9	6.0	3.7	4.2	7.9	0.2	7.1	3.3	0.1	13.7	86.2					
南区	100.0	0.1	0.0	0.0	4.9	9.7	0.4	5.9	7.2	16.9	2.8	3.0	4.6	7.4	3.9	3.7	9.8	0.3	8.2	2.7	0.1	18.2	81.7					
南区	100.0	0.4	0.0	0.0	7.9	10.7	0.5	6.7	6.7	16.5	3.3	2.9	4.7	6.3	3.7	4.6	9.8	0.3	7.5	2.1	0.4	19.7	79.9					
南区	100.0	0.2	0.0	0.0	6.5	13.1	0.7	5.3	7.9	16.4	3.0	2.9	4.9	6.0	3.5	4.3	9.7	0.2	7.6	3.0	0.2	20.6	79.3					
南区	100.0	0.2	0.2	0.0	5.5	13.6	0.5	5.1	6.8	16.6	3.0	2.7	5.7	5.3	3.3	5.2	10.7	0.3	6.7	4.2	0.4	20.0	79.5					
南区	100.0	0.5	0.0	0.0	5.6	13.7	0.3	9.9	4.5	16.7	4.2	3.5	6.2	5.3	3.5	5.1	7.8	0.3	5.9	1.7	0.5	20.3	79.1					
南区	100.0	0.5	0.0	0.0	7.3	14.4	0.4	8.6	5.5	16.5	3.7	2.7	4.7	5.1	3.2	4.3	9.4	0.3	6.5	2.5	0.6	22.7	76.7					
南区	100.0	0.3	0.0	0.0	7.6	11.1	0.5	5.8	6.4	16.8	3.3	3.0	5.1	5.4	3.6	4.7	10.3	0.3	7.1	4.3	0.3	19.6	80.1					
南区	100.0	0.4	0.0	0.0	8.5	11.3	0.6	5.4	6.4	17.0	2.9	2.8	4.3	5.1	3.6	4.6	11.1	0.4	7.2	2.6	0.5	21.0	78.5					
南区	100.0	0.8	0.0	0.0	6.9	14.5	0.4	6.6	5.7	17.5	3.2	2.7	4.8	5.4	3.4	4.7	10.0	0.3	6.5	1.9	0.8	22.5	76.7					
南区	100.0	0.7	0.0	0.0	9.4	12.4	0.5	5.1	7.3	17.4	2.6	2.6	3.5	5.5	3.7	4.0	10.9	0.3	7.4	2.4	0.7	22.8	76.5					
南区	100.0	0.6	0.0	0.0	6.7	12.7	0.4	6.2	5.9	16.7	3.2	2.6	5.3	5.5	3.5	5.2	11.0	0.3	6.7	4.0	0.6	20.2	79.2					
南区	100.0	1.1	0.0	0.0	8.7	13.5	0.5	6.2	5.9	16.6	3.2	2.6	4.5	4.8	3.5	4.7	10.4	0.4	6.8	2.5	1.1	23.2	75.7					
南区	100.0	0.5	0.0	0.0	5.4	11.6	0.3	9.0	4.1	17.5	5.9	3.8	6.9	4.8	3.3	6.0	9.0	0.3	5.3	1.5	0.5	17.9	81.6					
南区	100.0	1.0	0.0	0.0	7.0	15.2	0.3	7.5	4.7	18.3	4.3	3.3	5.3	4.7	3.3	4.5	8.6	0.3	5.7	1.5	1.1	23.2	75.7					
南区	100.0	0.4	0.0	0.0	6.8	13.0	0.4	9.5	5.4	15.7	3.2	3.2	5.3	4.7	3.5	4.2	8.1	0.3	6.7	1.9	0.4	21.2	78.4					
南区	100.0	0.1	0.0	0.0	9.8	14.5	0.5	6.1	10.0	14.7	2.1	2.6	3.3	7.0	3.5	2.1	7.4	0.2	7.6	1.5	0.1	26.2	73.8					
南区	100.0	0.1	0.0	0.0	7.3	14.8	0.7	9.0	6.9	15.0	3.2	2.9	4.6	5.0	3.5	3.1	7.9	0.2	7.3	1.9	0.1	23.5	76.4					
南区	100.0	0.2	0.0	0.0	4.7	14.5	0.4	13.1	3.9	14.8	4.0	3.3	6.1	5.4	3.2	4.0	7.5	0.3	5.9	2.3	0.2	20.6	79.2					
南区	100.0	0.4	0.0	0.0	6.5	13.5	0.3	10.1	4.6	15.7	3.5	3.3	5.5	5.9	3.8	4.1	8.0	0.3	6.6	1.7	0.4	21.4	78.2					
南区	100.0	0.6	0.0	0.0	6.5	11.4	0.3	9.8	3.8	15.8	3.5	3.4	5.4	5.9	3.7	5.6	9.1	0.3	6.8	2.1	0.7	19.1	80.2					
南区	100.0	0.7	0.0	0.0	7.2	11.6	0.3	8.7	5.0	17.4	4.8	3.4	5.3	5.3	3.5	4.2	8.3	0.3	6.6	1.4	0.7	20.0	79.3					
南区	100.0	0.7	0.0	0.0	5.8	10.1	0.3	9.0	4.0	16.3	5.4	3.6	6.6	4.7	3.7	6.9	9.0	0.3	6.4	2.0	0.7	16.8	82.5					
南区	100.0	0.6	0.0	0.0	7.6	16.5	0.3	4.4	5.9	16.3	2.2	2.5	4.0	5.5	3.9	5.0	9.9	0.4	6.8	2.8	0.6	25.4	74.0					
南区	100.0	0.9	0.0	0.0	7.5	19.0	0.4	3.5	6.5	15.3	1.8	2.1	3.4	5.3	4.1	5.1	9.4	0.6	6.6	2.9	1.0	28.0	71.0					
南区	100.0	0.4	0.0	0.0	7.8	18.2	0.3	3.7	6.5	16.5	1.9	2.4	3.7	5.7	3.7	4.3	9.1	0.5	6.9	3.0	0.4	27.5	72.1					
南区	100.0	0.5	0.0	0.0	7.3	13.2	0.4	5.6	4.9	16.8	2.7	2.7	4.8	5.6	3.8	5.6	10.9	0.3	6.7	2.6	0.5	21.7	77.8					
南区	100.0	0.7	0.3	0.0	7.0	10.7	0.6	3.4	6.0	15.4	2.2	2.1	3.6	5.7	3.8	4.8	10.7	0.4	8.3	10.1	1.0	18.9	80.2					
南区	100.0	1.6	0.0	0.0	6.8	22.5	0.4	2.8	6.0	16.0	3.3	2.0	3.5	5.9	3.8	4.1	8.7	0.5	5.9	2.6	1.7	30.7	67.5					
南区	100.0	0.6	0.1	0.0	5.1	11.8	0.3	6.9	4.2	16.7	3.3	3.5	7.3	6.3	3.3	6.6	10.0	0.3	6.1	3.3	0.7	17.6	81.7					
南区	100.0	1.0	0.0	0.0	6.7	16.1	0.4	5.5	4.7	16.3	2.7	2.9	4.8	5.9	3.6	5.3	9.5	0.3	6.2	2.8	1.1	24.0	74.9					
南区	100.0	2.5	0.1	0.0	6.9	18.5	0.5	2.6	5.6	16.9	2.4	1.8	3.5	8.1	3.9	4.2	9.5	0.5	6.3	2.6	2.7	26.3	71.0					
南区	100.0	0.8	0.0	0.0	6.7	16.0	0.4	4.7	5.0	17.7	2.6	2.4	4.7	5.9	4.1	5.1	9.7	0.3	6.1	2.9	0.9	23.8	75.3					
南区	100.0	0.3	0.1	0.0	5.6	9.7	0.4	6.4	4.6	17.5	3.2	3.7	6.8	5.9	3.6	6.3	10.4	0.2	6.7	4.3	0.4	16.0	83.6					
南区	100.0	9.5	1.9	0.0	7.5	9.0	0.5	2.1	6.3	17.1	1.7	1.8	2.6	7.0	4.2	3.7	10.7	1.0	6.9	4.1	11.7	16.9	71.4					
南区	100.0	2.0	0.0	0.0	5.5	23.0	0.5	3.2	6.2	14.9	1.8	1.7	3.7	5.8	3.9	4.8	10.0	0.5	6.0	2.9	2.1	29.5	68.5					
南区	100.0	1.3	0.0	0.0	7.0	19.1	0.3	2.7	8.6	15.8	1.6	2.4	5.8	5.9	3.6	4.3	8.7	0.5	6.6	2.6	1.3	27.0	71.7					
南区	100.0	0.4	0.0	0.0	8.0	15.3	0.3	5.4	5.8	17.3	2.5	2.9	3.8	5.6	3.6	4.1	9.1	0.3	7.1	3.0	0.5	24.6	74.9					
南区	100.0	2.6	0.0	0.0	6.1	18.6	0.4	2.7	7.1	15.6	1.7	1.8	6.4	5.2	3.1	4.8	11.4	0.6	6.3	2.5	2.7	25.5	71.8					
南区	100.0	1.2	0.0	0.0	6.3	18.9	0.3	4.4	7.0	15.8	2.5	2.2	5.2	5.4	3.1	4.6	8.7	0.4	7.2	3.3	1.3	26.1	72.6					
南区	100.0	0.6	0.0	0.0	7.6	16.2	0.3	4.6	6.8	16.2	2.4	2.4	4.4	5.4	3.8	4.1	9.0	0.3	7.3	2.8	0.6	25.3	74.1					
南区	100.0	2.7	0.0	0.0	8.1	24.9	0.5	1.9	6.1	13.9	2.0	1.2																

表9-5 市区町村別・産業（大分類）別15歳以上就業者（男、比率）

地域	総数	農業		漁業	鉱業		建設業	製造業	電気・ガス・熱供給・水道業		情報通信業		運輸業	卸売業	金融業		不動産業	学術研究・専門・技術サービス業	宿泊業	生活関連サービス業	教育	医療	複合サービス業	サービス業（他に分類されないもの）	公務（他に分類されるものを除く）	第1次産業	第2次産業	第3次産業
		林業	業		採石業	採取業			業	業	業	業			業	業												
県計	100.0	0.9	0.1	0.0	9.9	18.6	0.6	7.9	8.1	13.7	2.4	2.9	5.7	4.1	2.5	3.3	3.7	0.3	7.2	3.6	1.0	29.9	69.1					
市部	100.0	0.8	0.0	0.0	9.9	18.4	0.6	8.1	8.1	13.8	2.4	3.0	5.7	4.0	2.5	3.3	3.7	0.3	7.2	3.5	0.9	29.7	69.4					
郡部	100.0	2.6	0.2	0.1	10.8	23.3	0.7	3.4	8.6	12.2	1.3	2.1	4.2	6.8	2.9	3.2	3.9	0.5	7.0	4.0	2.9	35.0	62.1					
横濱市	100.0	0.5	0.0	0.0	10.0	16.3	0.6	9.3	8.5	14.4	2.8	3.2	6.1	4.0	2.4	3.2	3.7	0.2	7.0	2.9	0.5	27.6	71.9					
鶴見区	100.0	0.2	0.0	0.0	13.1	19.3	0.6	9.0	9.9	12.9	1.8	2.9	4.9	3.9	2.3	2.0	2.6	0.2	7.0	1.7	0.2	34.4	65.4					
神奈川区	100.0	0.5	0.0	0.0	9.7	14.4	0.6	10.2	9.7	14.6	2.6	3.2	6.0	4.9	2.5	3.0	3.1	0.2	7.1	2.3	0.6	25.5	74.0					
西区	100.0	0.1	0.0	0.0	7.4	13.3	0.6	11.6	8.1	14.4	2.8	3.7	6.8	5.1	2.8	2.9	3.7	0.1	6.9	3.9	0.1	22.0	77.9					
南区	100.0	0.1	0.0	0.0	6.8	10.0	0.4	7.9	11.2	14.5	2.8	3.9	6.6	7.2	2.8	2.7	4.0	0.2	7.3	4.0	0.2	24.7	81.7					
南区	100.0	0.2	0.0	0.0	10.7	12.6	0.6	7.8	10.4	14.6	2.1	3.2	5.4	5.4	2.8	3.7	3.7	0.3	8.7	3.3	0.2	24.7	75.1					
磯子区	100.0	0.4	0.0	0.0	11.3	13.9	0.8	8.8	9.5	14.4	2.5	3.2	4.6	4.6	2.6	3.3	3.7	0.2	7.7	2.5	0.4	26.6	73.0					
磯子区	100.0	0.2	0.0	0.0	9.2	17.7	1.1	6.9	10.9	13.7	2.2	3.1	5.8	4.1	2.4	3.0	3.7	0.2	8.0	3.3	0.2	28.2	71.6					
磯子区	100.0	0.3	0.2	0.0	7.8	17.8	0.7	6.8	9.4	13.7	2.4	2.9	6.8	3.7	2.4	3.8	4.4	0.2	7.2	5.5	0.5	26.7	72.8					
磯子区	100.0	0.5	0.0	0.0	7.9	17.2	0.4	12.6	6.1	14.8	3.6	3.5	7.1	4.0	2.5	3.6	3.1	0.2	6.0	1.8	0.6	26.4	73.0					
磯子区	100.0	0.6	0.0	0.0	10.3	18.9	0.5	11.3	7.6	13.8	3.0	2.9	5.5	3.3	2.2	2.8	3.5	0.2	6.8	2.8	0.6	30.3	69.1					
磯子区	100.0	0.3	0.0	0.0	10.8	14.9	0.7	7.6	9.0	14.1	2.5	3.1	6.2	3.7	2.4	3.4	4.0	0.3	7.4	5.4	0.4	26.8	72.9					
磯子区	100.0	0.5	0.0	0.0	12.1	15.0	0.8	7.1	9.0	14.3	2.2	3.2	5.2	3.4	2.4	3.3	4.3	0.3	7.8	3.3	0.6	28.8	70.6					
磯子区	100.0	0.8	0.0	0.0	9.9	18.7	0.5	8.9	7.8	15.3	2.3	3.1	5.8	3.6	2.4	3.3	3.8	0.3	7.1	2.3	0.8	29.8	69.3					
磯子区	100.0	0.8	0.0	0.0	13.3	16.3	0.7	6.8	10.1	14.1	1.9	2.8	4.3	3.8	2.5	2.9	4.2	0.3	8.2	3.1	0.8	30.9	68.3					
磯子区	100.0	0.6	0.0	0.0	9.5	16.5	0.6	8.2	8.4	13.7	2.5	2.8	6.6	3.6	2.4	3.7	4.6	0.3	7.3	5.3	0.7	26.9	72.4					
磯子区	100.0	1.1	0.0	0.0	12.1	17.7	0.7	8.4	8.2	14.1	2.4	3.0	5.4	3.0	2.3	3.3	4.1	0.4	7.4	2.9	1.1	30.9	68.0					
磯子区	100.0	0.5	0.0	0.0	7.5	15.2	0.3	11.6	5.7	15.7	5.6	4.0	8.1	3.5	2.5	4.1	4.1	0.3	5.3	1.6	0.6	23.7	75.7					
磯子区	100.0	1.1	0.0	0.0	9.6	19.5	0.4	9.8	6.4	16.8	3.5	3.4	6.2	3.1	2.2	3.0	3.4	0.2	5.7	1.8	1.1	30.3	68.6					
磯子区	100.0	0.4	0.0	0.0	9.7	16.6	0.6	12.1	7.3	13.3	3.1	3.3	6.0	4.1	2.6	3.0	3.0	0.2	6.7	2.1	0.5	28.0	71.5					
磯子区	100.0	0.1	0.0	0.0	13.7	18.4	0.7	7.6	12.9	11.7	1.2	2.5	3.7	4.4	2.5	1.4	2.5	0.2	7.9	1.7	0.1	34.5	65.5					
磯子区	100.0	0.1	0.0	0.0	10.5	18.7	1.0	11.3	9.3	12.3	2.2	3.0	5.2	3.8	2.7	2.2	2.8	0.1	6.9	2.1	0.1	31.0	68.9					
磯子区	100.0	0.3	0.0	0.0	6.6	18.6	0.5	16.4	5.2	12.3	3.4	3.3	6.9	3.9	2.3	2.7	2.8	0.2	5.7	2.6	0.3	26.8	72.9					
磯子区	100.0	0.5	0.0	0.0	9.4	17.0	0.5	12.8	6.4	13.6	2.7	3.3	6.3	4.4	2.8	2.9	2.9	0.2	6.4	1.9	0.5	28.1	71.4					
磯子区	100.0	0.7	0.0	0.0	9.4	14.4	0.4	12.8	5.2	13.6	2.7	3.6	6.3	4.6	2.9	4.2	3.6	0.2	7.0	2.4	0.7	25.3	73.9					
磯子区	100.0	0.8	0.0	0.0	10.2	15.0	0.5	11.2	6.9	15.3	4.4	3.6	6.0	3.7	2.6	2.8	3.0	0.3	6.5	1.6	0.8	26.8	72.4					
磯子区	100.0	0.8	0.0	0.0	8.4	13.5	0.5	11.5	5.6	14.8	5.0	4.0	7.7	3.3	2.7	5.0	3.8	0.2	6.5	2.2	0.8	22.9	76.3					
磯子区	100.0	0.7	0.0	0.0	10.9	20.9	0.5	5.8	7.9	13.5	1.6	2.7	4.9	3.7	2.8	3.8	3.9	0.4	7.6	3.6	0.7	33.5	65.8					
磯子区	100.0	1.2	0.0	0.0	10.8	23.4	0.6	4.5	8.8	12.5	1.2	2.2	4.1	3.5	2.8	4.0	3.7	0.6	7.6	3.8	1.2	35.9	62.8					
磯子区	100.0	0.5	0.0	0.0	11.2	23.1	0.4	5.0	8.6	13.4	1.3	2.6	4.4	3.5	2.6	4.2	3.5	0.4	7.6	3.7	0.5	36.1	63.4					
磯子区	100.0	0.6	0.0	0.0	10.6	17.1	0.5	7.5	6.7	14.2	2.2	3.1	5.8	4.0	2.9	4.2	4.6	0.3	7.6	3.3	0.6	29.2	70.2					
磯子区	100.0	0.7	0.3	0.0	10.4	13.9	0.9	4.2	8.4	14.2	1.4	2.2	4.2	3.4	2.6	3.7	4.1	0.4	9.8	14.4	1.1	25.2	73.7					
磯子区	100.0	1.6	0.0	0.0	9.3	28.3	0.5	3.6	7.9	13.0	1.6	1.9	4.0	3.8	2.6	3.0	3.5	0.4	6.5	3.1	1.8	39.6	58.6					
磯子区	100.0	0.7	0.1	0.0	7.2	15.6	0.5	9.0	5.9	14.8	3.1	3.7	8.8	4.3	2.4	4.8	4.9	0.3	6.7	3.4	0.9	23.8	75.4					
磯子区	100.0	1.1	0.0	0.0	9.4	21.4	0.6	7.3	6.3	13.4	2.3	3.0	5.9	4.1	2.5	3.8	4.1	0.3	6.7	3.1	1.1	32.4	66.5					
磯子区	100.0	2.7	0.1	0.0	10.1	23.2	0.8	3.3	7.9	13.9	1.7	1.9	4.0	6.2	2.8	3.3	4.2	0.5	6.8	3.3	2.9	34.5	62.6					
磯子区	100.0	0.9	0.0	0.0	9.4	21.1	0.7	6.2	6.8	14.7	2.1	2.7	5.7	4.1	2.9	3.7	4.2	0.3	6.8	3.5	1.0	31.8	67.2					
磯子区	100.0	0.4	0.1	0.0	8.0	13.0	0.6	8.5	6.4	15.6	2.7	4.0	8.2	4.2	2.7	7.7	5.0	0.2	7.7	4.4	0.5	21.9	77.7					
磯子区	100.0	9.3	2.8	0.0	11.3	11.8	0.8	2.9	9.4	14.0	0.8	2.1	3.2	3.9	3.1	3.1	4.4	1.2	8.8	4.9	12.4	23.7	63.9					
磯子区	100.0	2.0	0.0	0.0	7.7	28.5	0.7	4.3	8.5	11.8	1.2	1.8	4.5	3.9	2.7	3.8	4.3	0.5	6.9	3.7	2.1	37.5	60.5					
磯子区	100.0	1.4	0.0	0.0	9.7	23.6	0.4	3.5	10.2	13.6	1.0	2.5	7.2	3.6	2.6	3.1	3.6	0.4	7.1	3.3	1.5	34.4	64.2					
磯子区	100.0	0.5	0.0	0.0	11.5	19.0	0.5	7.1	7.9	14.3	1.8	3.1	4.5	3.7	2.5	2.8	3.7	0.3	7.9	3.7	0.5	32.2	67.3					
磯子区	100.0	2.6	0.0	0.0	8.5	23.9	0.6	3.5	8.8	12.8	1.2	1.9	8.1	3.3	2.2	3.7	5.2	0.5	7.1	3.0	2.7	33.4	63.9					
磯子区	100.0	1.3	0.0	0.0																								





市区町村順位

<参考>

労働力率  
※高い順

順位	市区町村	割合 (%)	前回順位
1	箱根町	71.8	1
2	高津区	69.2	3
3	中原区	68.9	2
4	鶴見区	68.1	5
5	神奈川区	67.1	16

※低い順

順位	市区町村	割合 (%)	前回順位
1	葉山町	54.5	4
2	鎌倉市	54.6	3
3	逗子市	55.5	1
4	二宮町	55.9	8
5	横須賀市	56.5	9

第1次産業の割合  
※高い順

順位	市区町村	割合 (%)	前回順位
1	三浦市	11.7	1
2	中井町	8.7	2
3	山北町	6.3	3
4	清川村	5.0	5
5	大井町	4.0	4

※低い順

順位	市区町村	割合 (%)	前回順位
1	川崎区	0.1	1
2	西区	0.1	3
3	中区	0.1	7
4	幸区	0.1	2
5	南区(浜)	0.1	4

※(浜)は横浜市を示しています。

第2次産業の割合  
※高い順

順位	市区町村	割合 (%)	前回順位
1	愛川町	40.4	1
2	寒川町	36.0	3
3	南足柄市	33.6	2
4	綾瀬市	32.2	7
5	開成町	31.3	6

※低い順

順位	市区町村	割合 (%)	前回順位
1	箱根町	8.9	1
2	中区	13.7	2
3	葉山町	15.9	7
4	逗子市	16.0	3
5	西区	16.8	5

第3次産業の割合  
※高い順

順位	市区町村	割合 (%)	前回順位
1	箱根町	90.5	1
2	中区	86.2	2
3	逗子市	83.6	3
4	西区	83.1	4
5	葉山町	82.9	7

※低い順

順位	市区町村	割合 (%)	前回順位
1	愛川町	58.1	1
2	中井町	61.8	3
3	寒川町	61.8	5
4	山北町	63.1	4
5	南足柄市	63.6	2

(注) 平成19年に産業分類が改定されたため、前回順位は、新産業分類に合わせて抽出詳細集計の結果から再集計された数値を使用しており、平成17年集計時点の順位とは異なる場合がある。

## 産業大分類別市区町村順位

### 農業, 林業

※高い順

順位	市区町村	割合 (%)	前回順位
1	三浦市	9.5	2
2	中井町	8.6	1
3	山北町	6.1	3
4	清川村	5.0	5
5	大井町	3.9	4

### 漁業

※高い順

順位	市区町村	割合 (%)	前回順位
1	三浦市	1.9	1
2	真鶴町	1.5	2
3	葉山町	0.3	6
4	横須賀市	0.3	3
5	金沢区	0.2	4

### 鉱業, 採石業, 砂利採取業

※高い順

順位	市区町村	割合 (%)	前回順位
1	真鶴町	1.1	1
2	山北町	0.3	4
3	中井町	0.2	2
4	湯河原町	0.1	5
5	南足柄市	0.0	14

### 建設業

※高い順

順位	市区町村	割合 (%)	前回順位
1	清川村	10.0	4
2	愛川町	9.9	13
3	川崎区	9.8	2
4	瀬谷区	9.4	7
5	鶴見区	9.2	5

### 製造業

※高い順

順位	市区町村	割合 (%)	前回順位
1	愛川町	30.0	1
2	寒川町	26.2	3
3	南足柄市	24.9	2
4	開成町	24.0	4
5	秦野市	23.0	7

### 電気・ガス・熱供給・水道業

※高い順

順位	市区町村	割合 (%)	前回順位
1	松田町	1.3	1
2	磯子区	0.7	5
3	二宮町	0.7	3
4	幸区	0.7	8
5	真鶴町	0.6	16

### 情報通信業

※高い順

順位	市区町村	割合 (%)	前回順位
1	中原区	13.1	1
2	高津区	10.1	4
3	港北区	9.9	3
4	多摩区	9.8	5
5	西区	9.2	10

### 運輸業, 郵便業

※高い順

順位	市区町村	割合 (%)	前回順位
1	愛川町	11.8	2
2	川崎区	10.0	1
3	綾瀬市	8.8	4
4	厚木市	8.6	5
5	中区	8.0	3

### 卸売業, 小売業

※高い順

順位	市区町村	割合 (%)	前回順位
1	都筑区	18.3	4
2	大磯町	17.8	8
3	茅ヶ崎市	17.7	19
4	青葉区	17.5	1
5	逗子市	17.5	3

### 金融業, 保険業

※高い順

順位	市区町村	割合 (%)	前回順位
1	青葉区	5.9	1
2	麻生区	5.4	2
3	宮前区	4.8	3
4	都筑区	4.3	4
5	港北区	4.2	8

(注) 平成19年に産業分類が改定されたため、前回順位は、新産業分類に合わせて抽出詳細集計の結果から再集計された数値を使用しており、平成17年集計時点の順位とは異なる場合がある。

## 産業大分類別市区町村順位

### 不動産業, 物品賃貸業

※高い順

順位	市区町村	割合 (%)	前回順位
1	中 区	3.9	1
2	青 葉 区	3.8	3
3	逗 子 市	3.7	23
4	麻 生 区	3.6	10
5	鎌 倉 市	3.5	13

### 学術研究, 専門・技術サービス業

※高い順

順位	市区町村	割合 (%)	前回順位
1	葉 山 町	7.4	1
2	鎌 倉 市	7.3	2
3	青 葉 区	6.9	3
4	逗 子 市	6.8	5
5	麻 生 区	6.6	7

### 宿泊業, 飲食サービス業

※高い順

順位	市区町村	割合 (%)	前回順位
1	箱 根 町	50.1	1
2	湯 河 原 町	17.9	2
3	真 鶴 町	13.1	3
4	中 区	9.0	4
5	小 田 原 市	8.1	5

### 生活関連サービス業, 娯楽業

※高い順

順位	市区町村	割合 (%)	前回順位
1	箱 根 町	6.0	4
2	真 鶴 町	5.5	1
3	湯 河 原 町	5.1	3
4	清 川 村	5.0	9
5	愛 川 町	4.2	6

### 教育, 学習支援業

※高い順

順位	市区町村	割合 (%)	前回順位
1	葉 山 町	7.0	2
2	麻 生 区	6.9	5
3	鎌 倉 市	6.6	4
4	逗 子 市	6.3	1
5	二 宮 町	6.2	3

### 医療, 福祉

※高い順

順位	市区町村	割合 (%)	前回順位
1	湯 河 原 町	12.9	1
2	伊 勢 原 市	11.4	10
3	清 川 村	11.3	11
4	旭 区	11.1	7
5	栄 区	11.0	6

### 複合サービス事業

※高い順

順位	市区町村	割合 (%)	前回順位
1	清 川 村	1.3	1
2	三 浦 市	1.0	8
3	山 北 町	0.9	7
4	松 田 町	0.9	6
5	真 鶴 町	0.8	4

### サービス業(他に分類されないもの)

※高い順

順位	市区町村	割合 (%)	前回順位
1	横 須 賀 市	8.3	6
2	南 区 ( 浜 )	8.2	1
3	磯 子 区	7.6	3
4	川 崎 区	7.6	12
5	保 土 ヶ 谷 区	7.5	5

※ ( 浜 ) は横浜市を示しています。

### 公務(他に分類されるものを除く)

※高い順

順位	市区町村	割合 (%)	前回順位
1	横 須 賀 市	10.1	1
2	清 川 村	5.5	2
3	開 成 町	4.5	6
4	二 宮 町	4.4	5
5	綾 瀬 市	4.4	11

(注) 平成19年に産業分類が改定されたため、前回順位は、新産業分類に合わせて抽出詳細集計の結果から再集計された数値を使用しており、平成17年集計時点の順位とは異なる場合がある。

## 都道府県順位

### 労働力人口

※高い順

順位	都道府県	人数
1	東京都	6,387,474
2	<b>神奈川県</b>	<b>4,400,199</b>
3	大阪府	4,145,618
4	愛知県	3,873,429
5	埼玉県	3,716,285

### 雇用者(役員含む)の割合

※高い順

順位	都道府県	割合 (%)
1	<b>神奈川県</b>	<b>91.3</b>
2	埼玉県	89.4
3	千葉県	89.1
4	東京都	88.3
5	愛知県	88.2

### 第3次産業就業者の割合

※高い順

順位	都道府県	割合 (%)
1	東京都	82.0
2	沖縄県	79.2
3	<b>神奈川県</b>	<b>76.5</b>
4	千葉県	76.4
5	福岡県	76.0

### 情報通信業就業者の割合

※高い順

順位	都道府県	割合 (%)
1	東京都	7.0
2	<b>神奈川県</b>	<b>6.1</b>
3	千葉県	4.5
4	埼玉県	3.8
5	大阪府	2.7

### 不動産業, 物品賃貸業就業者の割合

※高い順

順位	都道府県	割合 (%)
1	東京都	3.4
2	<b>神奈川県</b>	<b>2.8</b>
3	大阪府	2.6
4	千葉県	2.3
5	埼玉県	2.2

### 学術研究, 専門・技術サービス業就業者の割合

※高い順

順位	都道府県	割合 (%)
1	東京都	5.2
2	<b>神奈川県</b>	<b>4.8</b>
3	茨城県	4.3
4	栃木県	3.6
5	千葉県	3.6



神奈川県

統計センター 人口統計課

横浜市中区日本大通1 〒231-8588 電話 (045)210-3228