

今日これで あそんでみない?



おたからはこび



Let's play!



あそび方

- ① 2つのチームにわかれて、一列にならびます。
- ② 2つのチームの間に、マーカーを一列にならべます。
- ③ マーカーを自分のチームの列まで運びます。(一度に運べるマーカーは1つです)
- ④ 相手のチームの列においてあるマーカーを運んでもかまいません。
- ⑤ 30秒たって、おいてあるマーカーの数が多いチームが勝ち!

バナナ おに



Let's play!



あそび方

- ① 「こおりおに」みたいにおににタッチされたらバナナになって動けない。
- ② 1回タッチされたら、バナナのかわが半分むける。
2回タッチされたら、もう半分のかわがむけて、復活!!
- ③ 同じ人が、続けてタッチをしても、かわをむくことはできない。

先生方へ

「みんなで遊ぼう! わくわく先生派遣事業」として、わくわく先生が運動遊び教室を行っており、このポスターは、その内容を基に作成しております。ぜひ、体育等の時間においても御活用ください。



● 問合せ先

神奈川県教育委員会
保健体育課 学校体育指導グループ

電話 045-210-8312

ファクシミリ 045-210-8922

本ポスターはスポーツ庁が実施する「幼児期からの運動習慣形成プロジェクト」により作成しました。

今日これで あそんでみない?



お山とおわん



Let's play!



あそび方

- ① お山とおわんの2チームにわかれる。
- ② みんなの色ぼうしを、上むき、下むきに同じ数ずつバラバラにおく。
- ③ 自分のチームの方にひっくりかえす。
- ④ 30秒たって、お山／おわんの数が多いチームの勝ち!!

★レベルアップ★

赤と白の2色の色ぼうしをつかう。同じ色の色ぼうしを続けてひっくりかえすことはできない。

ひめおに



Let's play!



あそび方

- ① 5人くらいであそびます。
- ② おにとひめを1人ずつ決めます。
- ③ おに以外の方は、外がわを向いて手をつないでまるとなります。
- ④ おには、まるの周りを回って、ひめをタッチします。
- ⑤ まるの方は、右回り、左回りをして、ひめが、おににタッチされないようにしましょう!

先生方へ

「みんなで遊ぼう! わくわく先生派遣事業」として、わくわく先生が運動遊び教室を行っており、このポスターは、その内容を基に作成しております。ぜひ、体育等の時間においても御活用ください。



●問合せ先

神奈川県教育委員会
保健体育課 学校体育指導グループ

電話 045-210-8312

ファクシミリ 045-210-8922

本ポスターはスポーツ庁が実施する「幼児期からの運動習慣形成プロジェクト」により作成しました。

今日これで あそんでみない?



2人で ラン・アウェイ

Let's play!



あそび方

- ① 4人以上であそびます。
- ② 二人一組で手をつなぎます。その中から、おにを一組決めます。
- ③ 二人一組で手をつないだまま、おににつかまらないようににげます。
- ④ おにも手をつないだまま、にげている人をおいかけます。
- ⑤ おににタッチされないように、にげつづけよう!

ムカデのしっぽとり

Let's play!



あそび方

- ① おにを1人きめる。
- ② 3人以上で一列になり、前の人のかたをつかむ。
- ③ おには一番うしろの人をタッチする。
- ④ タッチされたり、れつがくずれたりしたらおにの勝ち!
- ⑤ ムカデの人たちは20秒かぞえて、まもりきったら勝ち!

先生方へ

「みんなで遊ぼう! わくわく先生派遣事業」として、わくわく先生が運動遊び教室を行っており、このポスターは、その内容を基に作成しております。ぜひ、体育等の時間においても御活用ください。



● 問合せ先

神奈川県教育委員会
保健体育課 学校体育指導グループ

電話 045-210-8312

ファクシミリ 045-210-8922

本ポスターはスポーツ庁が実施する「幼児期からの運動習慣形成プロジェクト」により作成しました。

今日これで あそんでみない?



しまおに

Let's play!

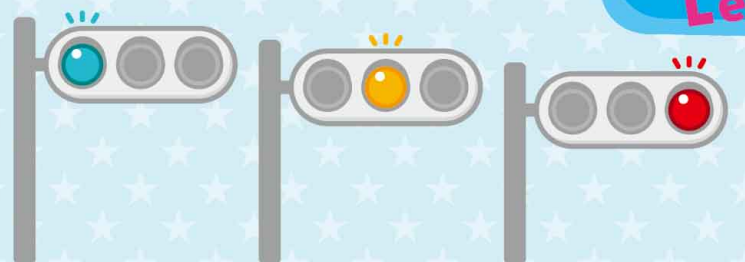


あそび方

- ① 8人以上であそびます。
- ② にげる人とおにを決めます。
- ③ にげる人とおに以外の方は、三人一組で
一列にならんですわり、島をつくります。
- ④ にげる人は、どこかの島を選んですわり
ます。その時、島の反対がわにいる人が、
次のにげる人になります。
- ⑤ おににタッチされないように、にげつづ
けよう!

しんごうゲーム

Let's play!



あそび方

- ① 3人以上であそびます。
- ② おにを1人決めます。にげる人は一列に
ならびます。
- ③ にげる人は、おにが「青」と言ったら一歩
前へ、「赤」と言われたら一歩後ろへ、
「黄色」と言われたらその場でジャンプ
します。
- ④ おにが「黒」と言ったら、おににつかまら
ないように、反対がわまで走りぬけます。

先生方へ

「みんなで遊ぼう! わくわく先生派遣事業」として、
わくわく先生が運動遊び教室を行っており、
このポスターは、その内容を基に作成しております。
ぜひ、体育等の時間においても御活用ください。



● 問合せ先

神奈川県教育委員会
保健体育課 学校体育指導グループ

電話 045-210-8312

ファクシミリ 045-210-8922

本ポスターはスポーツ庁が実施する「幼児期からの運動習慣形成プロジェクト」により作成しました。