

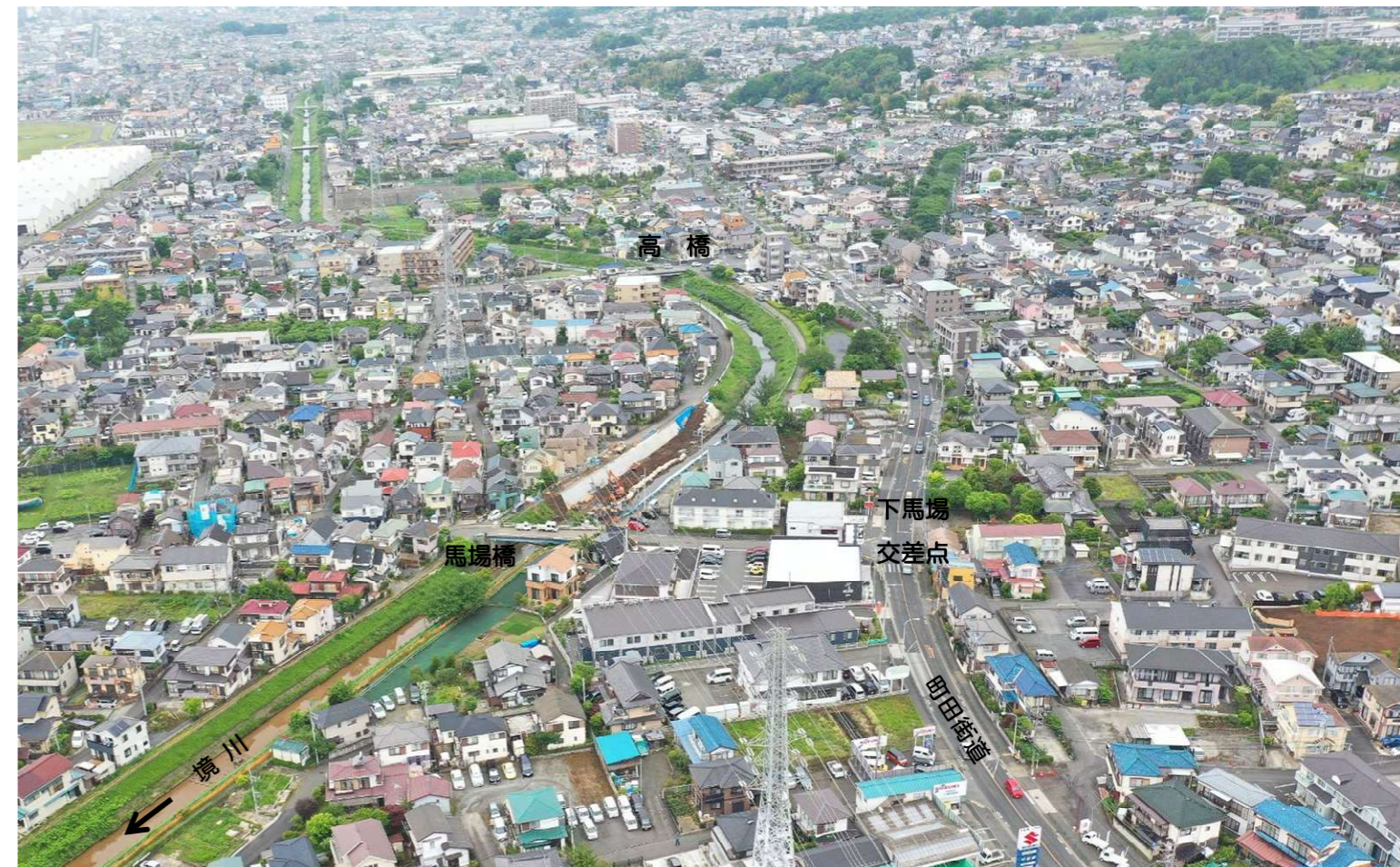
位置図



さかいがわ
二級河川 境川

ばんばばし ねぎしばし
馬場橋上流～根岸橋区間

河川改修事業



改修工事の状況（馬場橋上流）令和4年5月撮影

河川のはん濫を防ぎ、自然環境などに配慮した取組み

二級河川 境川 河川改修事業

1 事業の目的

東京都との行政界を流れる相模原市北東地域の境川については、城山湖付近の「本沢」合流点から「東京都管理区間」との管理境にある「根岸橋」までの延長約16km区間を、津久井治水センターで管理しています。

境川では、川幅を広げて治水安全度の向上を図るため、当センター管理区間のうち、**「馬場橋」上流から「根岸橋」までの延長約3kmを重点整備区間**として位置づけ、平成21年(2009年)から事業に着手し、これまで事業用地の取得や改修工事を進めてきたところです。

今後も引き続き、地元関係者の皆さま等と連携・調整を行いながら、用地取得や工事を進め、早期の完成を目指していきます。

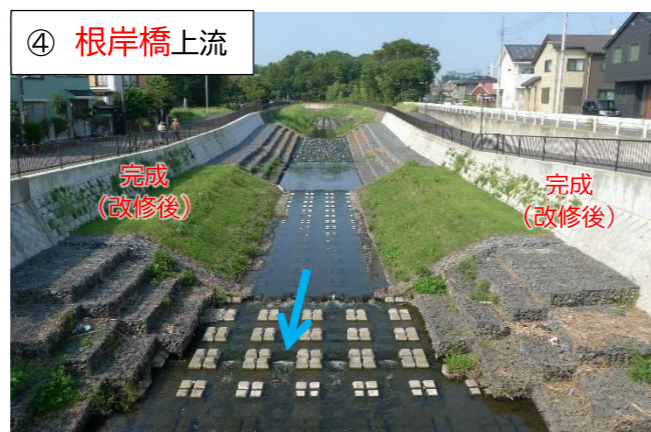
2 事業の概要

- 事業箇所 **馬場橋上流** (相模原市中央区上矢部一丁目、町田市小山町) ~ **根岸橋** (相模原市中央区淵野辺本町三丁目、町田市根岸一丁目)
- 事業延長 L=約 3km
- 計画川幅 W=20.0m (改修後)
- 完成目標 **令和15年度(2033年度)**



津久井治水センターホームページ

3 現況写真



4 位置図



5 計画横断面図

