

さかいがわ
二級河川 境川
げば はし かざとはし
下馬の橋～風戸橋区間

河川改修事業



風間遊水地 令和4年3月撮影

河川のはん濫を防ぎ、自然環境などに配慮した取組み

厚木土木事務所津久井治水センター

位置図



事業の目的

境川は、相模原市緑区の城山湖付近にその源を発し、東京都と神奈川県の間県境を南下して、相模湾に注ぐ、延長約52kmの二級河川です。

このうち、当センターでは、城山湖付近の「本沢」合流点から東京都との管理境の「根岸橋」上流までの延長約16kmの区間の管理をしています。

当センター管理区間では、近年、激甚化、頻発化する洪水などの自然災害から県民の生命、財産を守るため、時間雨量概ね60mmの降雨に対応できるように護岸や遊水地の整備を重点的、集中的に取り組んでいます。

管理する区間のうち上流域においては、「下馬の橋」から「風戸橋」までの区間の護岸や遊水地の整備を進めており、風間遊水地の整備が令和5年3月に完了しました。

今後は、引き続き、同区間の護岸整備を進めていきます。



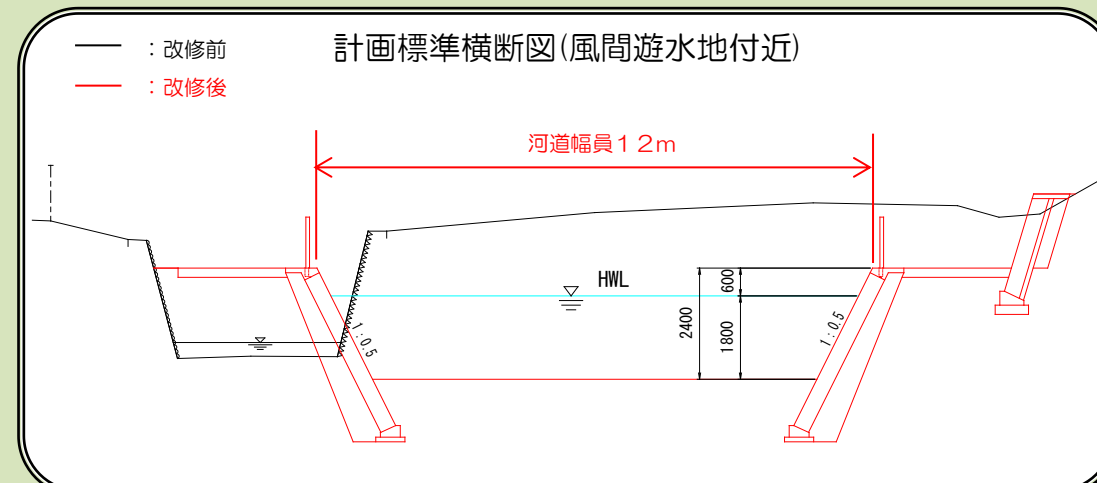
風戸橋下流（改修前）



風戸橋下流（改修後）

事業の概要

- 河川名；二級河川 境川（さかいがわ）
- 計画降雨；時間雨量概ね60mm
- 護岸整備区間；延長0.62km（下馬の橋～風戸橋）
 - ・河道幅員；12m
 - ・事業期間；平成22年度～
- 護岸整備済み延長；約0.2km（整備区間の約3割）

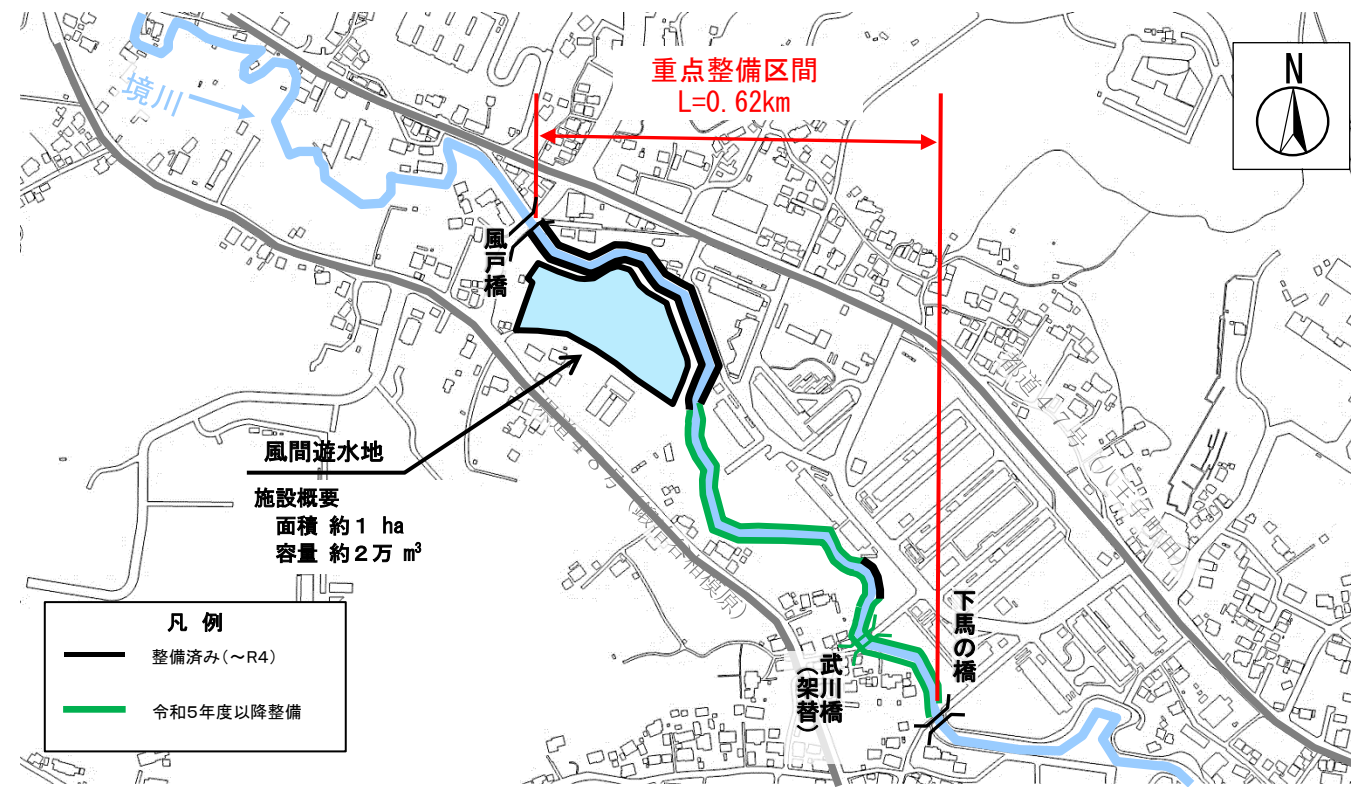


出水時の状況（風戸橋下流）



平成20年8月豪雨

平面図



自然環境に配慮した護岸整備（風戸橋下流）

