

ころろ子ども探検隊 —共に生きる社会を目指して—



社会福祉法人コロロ学舎
羽生 裕子

ころろ子ども探検隊って？

- ・園舎のない
「遠足幼稚園」

- ・1983年～
東京都国分寺市周辺にて活動

- ・毎年30名～40名が在籍

- ・様々な場所へ自分の足で行くことで、四季折々の変化を肌で感じ、たくさんの発見をする

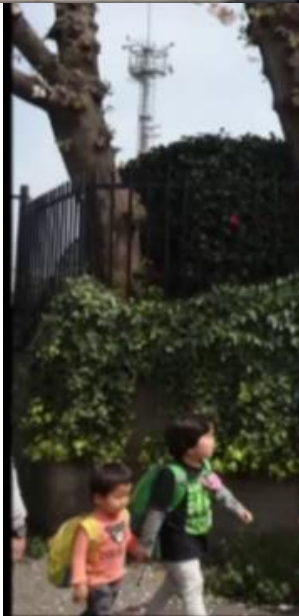


大地が活動フィールド



外出しよう！

春









夏

秋

いもほり





冬

自然の中で活動する



その経験が
子どもたちの情緒を
育てていきます



ころろ子ども探検隊3つの理念

○こころの冒険・からだの冒険

○よく見る・よく聞く・よく考える

○共に生きる

共に生きる

◆探検隊は3歳児から6歳児までが一つの集団となる「縦割り保育」

◆「障害」がある子も一緒に活動する



個性豊かな面々が一緒に活動することによって、お互いに尊重し合い、共に育ちあうことを目指す

年上の子ども年下の子ども



みんないっしょに

たすけあつて

「障害」がある子も一緒に





知的障害者施設との交流 (運動会)



知的障害者施設との交流 （お泊り探検）



地域の人と触れ合う



地域の高齢者施設 との交流



探検隊の保育が目指すもの

- ◆ 当たり前と一緒に育ち合い、分かち合う
- ◆ 人の痛みを感じとり、困っている人に気づく感受性を育てる
- ◆ 自然と手を差しのべられる人に育てる

年長児 卒業登山



権現岳山頂 2715m

それぞれの山





「障害」の有無にかかわらず

共に育ちあい

共に生きる社会を目指して…



えいえい、おー！



ご清聴ありがとうございました