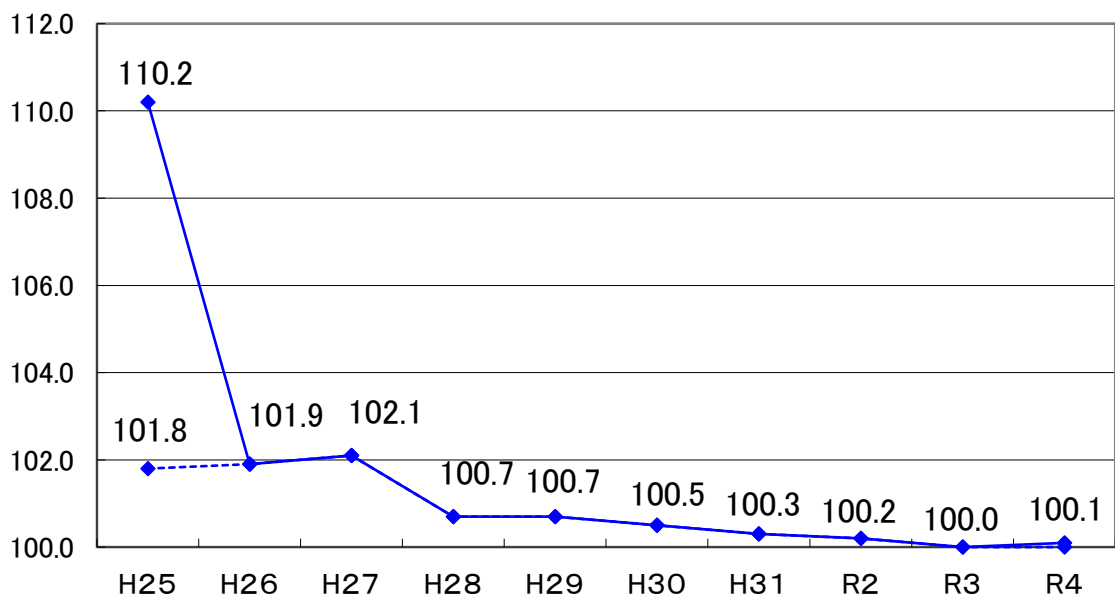


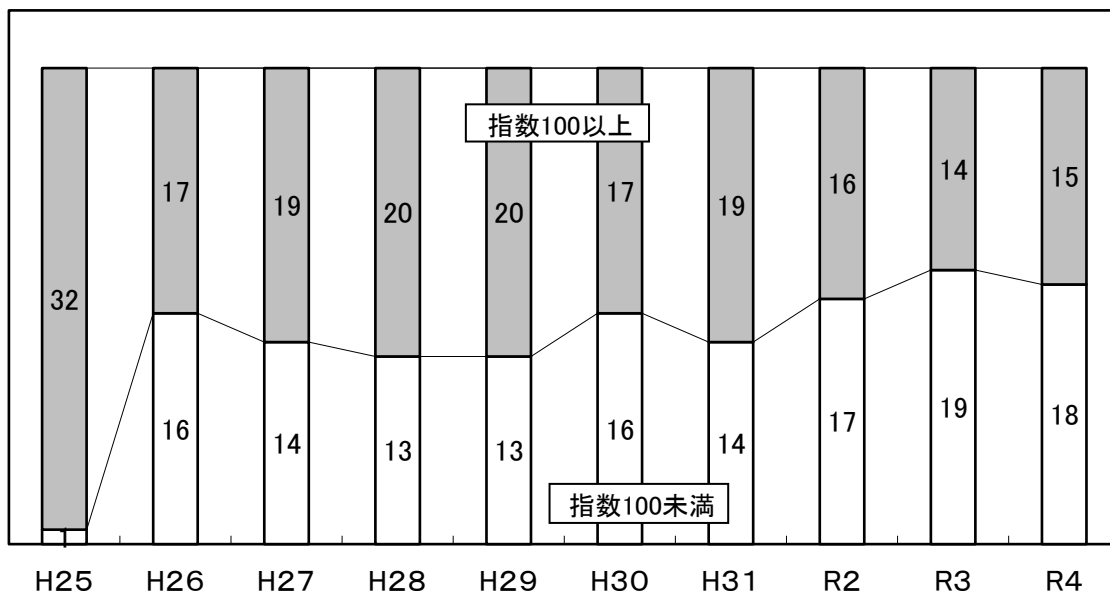
過去10年間の県内市町村の平均ラスパイレース指数の推移



H25の101.8については、地方公務員の平均給料月額と国家公務員の平均給料月額(削減措置前)を比較して算出した数値です。

ラスパイレース指数の分布状況の推移

団体数



- 県内市町村のラスパイレース指数の平均 100.1
- ラスパイレース指数が100以上の団体 33団体中15団体