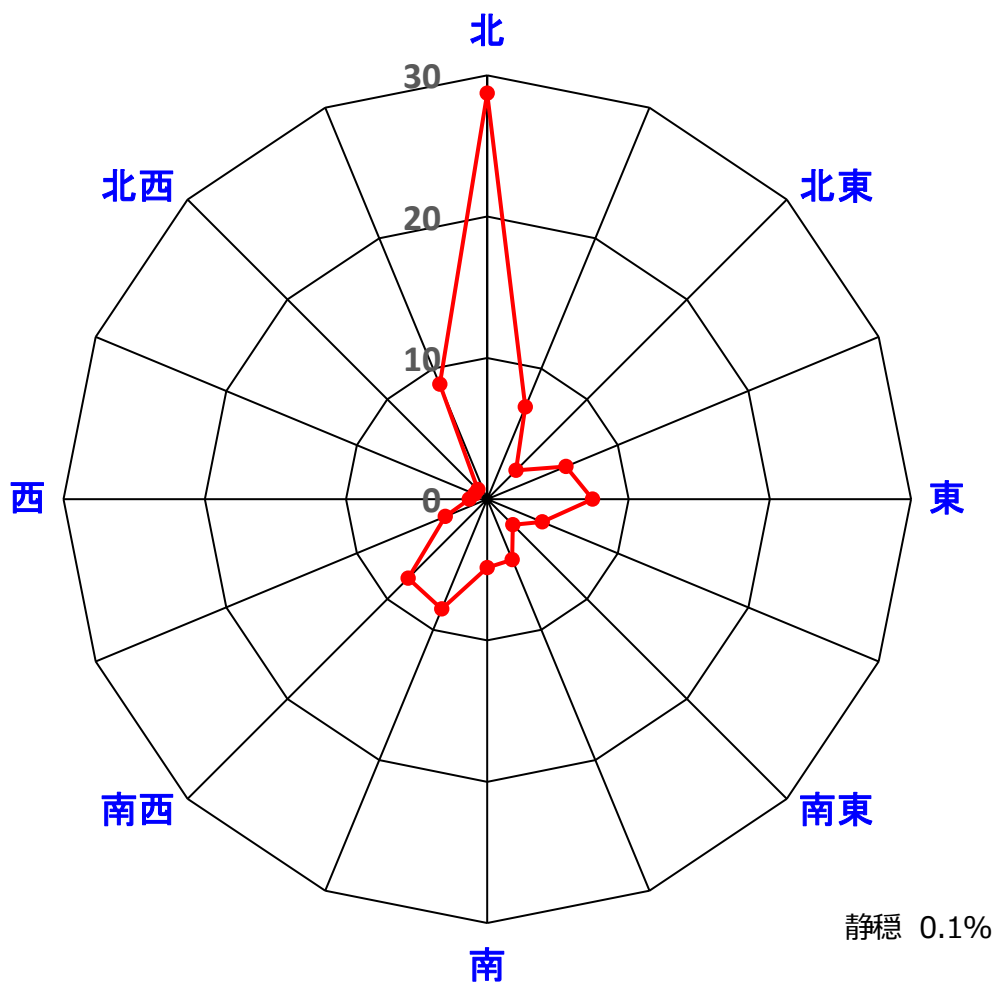


令和4年(2022年) 神奈川県 of 気象概況

2022年



令和4年の横浜の風配図 (出現率: %)

(静穏: 風速 0.3m/s 未満)

横浜地方気象台

【目次】

目次	1
資料についての説明	2
気象概況	4
地上気象観測年統計値表	9
地域気象観測年表	11
地域雨量観測年表	13
気象分布図	14
月別風配図	15
旬別気象経過図	17
累年順位更新表	18
季節現象	19
生物季節観測	20

「令和4年(2022年)神奈川県気象概況」の取り扱いについて

©横浜地方気象台 2023

1.本資料は、横浜地方気象台ホームページの利用規約に準拠します。

(<https://www.data.jma.go.jp/yokohama/shosai/03-about/01-sosiki/02-copyright.html>)

2.本資料に含まれているデータ等を利用した場合は、「横浜地方気象台提供」と明記願います。

問い合わせ先：横浜地方気象台
TEL 045(621)1999

資料についての説明

この「神奈川県気象概況」は、横浜地方気象台及び神奈川県内の地域気象観測所(アメダス)のデータをまとめたものです。

1. 地上気象観測年統計値表(横浜)

日 界 : 24 時。

気 温 : 平均気温は、毎正時(1 時～24 時)の値を平均した日平均値を使用して求めた月平均値及び月平均値から求めた年平均値。

最高(低)気温は、10 秒単位の観測値である日最高(低)気温を使用して求めた月平均値及び月平均値から求めた年平均値。

最高(低)気温の極値は、10 秒単位の観測値のうち月(年)間の最高(低)とその起日。

相 対 湿 度 : 平均相対湿度は、1 時～24 時の毎正時の値を平均した日平均値を使用して求めた月平均値及び月平均値から求めた年平均値。

最小湿度は、10 秒単位の観測値のうち月(年)間の最小値とその起日。

風 速 : 平均風速は、毎 10 分の観測値(144 個)を平均した日平均風速を使用して求めた月平均値及び月平均値から求めた年平均値。

最大風速は、毎 10 分値(1 分毎の前 10 分平均)のうち月(年)間の最大及び対応する風向とその起日。

最大瞬間風速は、0.25 秒間隔で測定した 3 秒間(12 個)の平均値のうち月(年)間の最大及び対応する風向とその起日。

日 照 時 間 : 日照時間の日合計値から求めた月(年)合計値。

日照率は月(年)間日照時間の月(年)間可照時間に対する 100 分比。

降 水 量 : 月合計は日合計値を使用して求めた月(年)合計値。

最大日降水量は、日合計値のうち年間の最大とその起日。

最大 1 時間降水量は、1 分ごとの任意の前 1 時間値のうち年間の最大とその起日。

最 深 積 雪 : 毎正時の値及び大雪時臨時観測値のうち月(年)間の最大値とその起日 (0 は 1cm 未満、- は積雪なしを示す)。

2. 地域気象及び地域雨量観測年表(県内の各アメダス観測地点)

日 界 : 24 時。

気 温 : 平均気温は、毎正時(1 時～24 時)の値を平均した日平均値を使用して求めた月平均値及び月平均値から求めた年平均値。

最高(低)気温は、10 秒単位の観測値である日最高(低)気温を使用して求めた月平均値及び月平均値から求めた年平均値。

最高(低)気温の極値は、10 秒単位の観測値のうち月(年)間の最高(低)とその起日。

風 速 : 平均風速は、毎 10 分の観測値(144 個)を平均した日平均風速を使用して求めた月平均値及び月平均値から求めた年平均値。

最大風速は、毎 10 分値(1 分毎の前 10 分平均)のうち月(年)間の最大及び対応する風向とその起日。

最大瞬間風速は、0.25 秒間隔で測定した 3 秒間(12 個)の平均値のうち月(年)間の最大及び対応する風向とその起日。

日照時間：令和 3 年（2021 年）3 月 1 日までは日照時間の日合計値から求めた合計値。3 月 2 日以降は推計気象分布から求めた推計値。

降水量：月合計は日合計値を使用して求めた月(年)合計値。

最大日降水量は、日合計値のうち年間の最大とその起日。

最大 1 時間降水量は、1 分ごとの任意の前 1 時間値のうち年間の最大とその起日。

3. 記号

）：準正常値(欠測の回数が 20%以下)

］：資料不足値(欠測の回数が 20%を超える)

×：資料なし

*：極値の重複(最新の起日を記載)

4. 風配図（表紙）

横浜の令和 4 年の 1 年間の風向(毎正時)を、風向別に百分率(%)で表したもの。

(注) 令和 3 年（2021 年）3 月 2 日よりアメダス観測地点の日照計による日照時間の観測を終了し、気象衛星観測のデータを用いた「推計気象分布（日照時間）」から得る推計値をアメダス観測地点の日照時間データとして提供しています。これに伴いアメダスの平年値も同日より推計値相当に補正したものに更新しています。

令和4年(2022年)の気象概況

【気象概況】

<全国の天候の特徴>

- 年平均気温は全国的に高く、特に北日本でかなり高くなりました。
- 春から秋にかけて全国的に気温の高い状態が続き、低温は一時的だったため、年平均気温は全国的に高く、特に北日本でかなり高くなりました。
- 2021年12月下旬以降、日本付近に強い寒気が流れ込むことが多かったため、北日本から西日本の日本海側を中心にしばしば大雪となりました。
- 8月は梅雨前線や湿った空気の影響を受け、北・東日本で不順な天候となりました。東北北部・南部と北陸地方では、梅雨明けが特定できませんでした。

<台風>

台風の発生数・接近数・上陸数

令和4年(2022年)の台風の発生数は、25個(平年値25.1個)でした。また、日本への台風の接近数は11個(平年値11.7個)、上陸数は3個(平年3.0個)でした。

台風の発生、接近及び上陸数 (上段は令和4年、下段は平年値)

	1月	2月	3月	4月	5月	6月	7月	8月	9月	10月	11月	12月	年
発生数				2		2	2	5	7	5	1	1	25
	0.3	0.3	0.3	0.6	1.0	1.7	3.7	5.7	5.0	3.4	2.2	1.0	25.1
日本への接近数				1			3	3	6				11
				0.2	0.7	0.8	2.1	3.3	3.3	1.7	0.5	0.1	11.7
本土への接近数							2	2	3				7
				0.0	0.2	0.4	1.0	1.6	1.9	0.9			5.8
沖縄・奄美への接近数							3	2	4				7
				0.0	0.4	0.6	1.5	2.3	2.0	1.1	0.3	0.0	7.9
上陸数							1	1	1				3
					0.0	0.2	0.6	0.9	1.0	0.3			3.0

- ・「日本への接近数」は、台風の中心が国内のいずれかの気象官署等から300km以内に入った場合。
- ・「本土への接近数」は、台風の中心が北海道、本州、四国、九州のいずれかの気象官署等から300km以内に入った場合。
- ・「沖縄・奄美への接近数」は、台風の中心が沖縄県、鹿児島県の奄美地方のいずれかの気象官署等から300km以内に入った場合。
- ・接近は2か月にまたがる場合があり、各月の接近数の合計と年間の接近数とは必ずしも一致しない。
- ・「上陸数」は、台風の中心が北海道、本州、四国、九州の海岸線に達した場合。ただし、小さい島や半島を横切って短時間で再び海に出る場合は「通過」とする。
- ・「平年値」は1991年～2020年の30年間の平均値。
- ・平年値の値が空白となっている月は、該当する台風が1例もなかったことを示している。
- ・平年値は端数処理により、各月の合計と年間の平年値は必ずしも一致しない。

神奈川県に影響を及ぼした主な台風

〔台風第8号〕8月12日03時に日本の南で発生した台風第8号は、ゆっくりとした速さで北へ進み、13日09時には御前崎の南西約130キロに進んだ。その後、13日15時前に御前崎付近を通過、13日17時半頃に伊豆半島に上陸後、関東地方を通過し日本の東海上へ進んだ。

台風の影響で8月13日は大雨となり、13日の日降水量は丹沢湖、箱根で100mmを超えました。神奈川県内では倒木の被害などが発生しました。また、13日18時05分に横須賀市、逗子市に土砂災害警戒情報を発表しました。

台風第8号の経路図

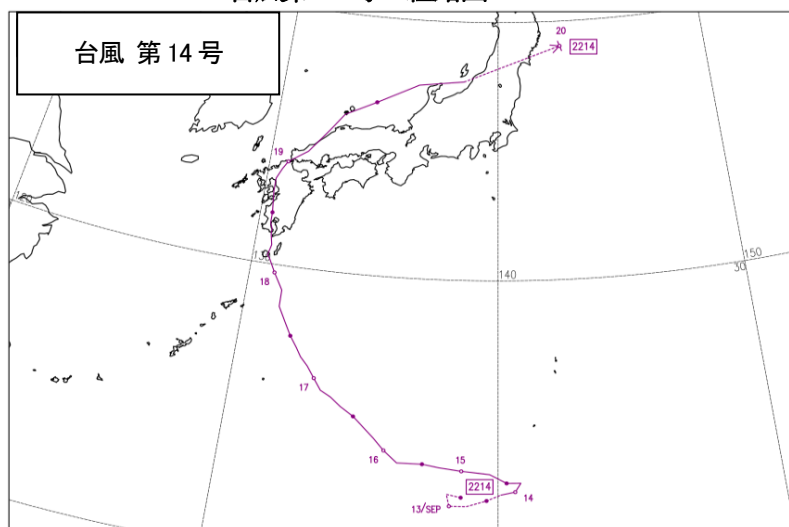


- ・経路図上の○は傍らに記した日の午前9時、●は午後9時の位置で、→は消滅を示す。
- ・経路の実線は台風、破線は熱帯低気圧・温帯低気圧の期間を示す。

〔台風第14号〕 9月14日03時に小笠原近海で発生した台風第14号は、日本の南を北西に進み、17日03時には大型で猛烈な強さまで発達した。台風は18日19時頃には、大型で非常に強い勢力で鹿児島県に上陸し、19日朝にかけて九州を縦断した。その後、進路を東寄りに変え、中国地方から日本海を進み、20日04時過ぎに新潟県に再び上陸した後、20日09時に日本の東で温帯低気圧に変わった。

台風の影響で9月18～19日は大雨となり、18日の日降水量は横浜、小田原、丹沢湖、箱根で100mmを超えました。神奈川県内では、建物の一部損壊、がけ崩れ、土砂流失、道路被害などの被害が発生しました。

台風第14号の経路図



- ・経路図上の○は傍らに記した日の午前9時、●は午後9時の位置で、→は消滅を示す。
- ・経路の実線は台風、破線は熱帯低気圧・温帯低気圧の期間を示す。

<梅雨>

関東甲信地方の梅雨入り・梅雨明けと横浜の梅雨期間の降水量

	令和4年(2022年)	平年
梅雨入り	6月6日ごろ	6月7日ごろ
梅雨明け	7月23日ごろ	7月19日ごろ
梅雨期間の降水量	297.5mm	371.3mm

・「梅雨期間の降水量」は、概ね梅雨の期間に相当する6～7月の2か月間の降水量。

<神奈川県の日別の天候経過>

- 〔1月〕月の前半は、冬型の気圧配置が続いたことや高気圧に覆われて晴れた日が多くなりましたが、低気圧が通過した影響で雨や雪が降った日もありました。後半は、気圧の谷や湿った空気の影響で曇りの日が多くなりました。
- 〔2月〕冬型の気圧配置や高気圧に覆われることが多く、晴れた日が多くなりました。上旬の終わりから中旬にかけては、低気圧や気圧の谷などの影響で雨やみぞれが降った日がありました。
- 〔3月〕月の前半は高気圧に覆われて晴れた日が多くなりましたが、後半は低気圧や前線が周期的に通過したため曇りや雨の日が多くなり、大雨となった日もありました。また、上空に寒気が流れ込んだことにより、みぞれとなった日もありました。
- 〔4月〕月の前半は高気圧に覆われて晴れた日が多くなりましたが、後半は低気圧や前線の影響で、曇りや雨の日が多くなりました。
- 〔5月〕月の前半は前線及び気圧の谷や湿った空気の影響で曇りや雨の日が多くなり、中旬の降水量が平年より多い地点が多くなりましたが、後半は高気圧に覆われて晴れた日が多くなりました。
- 〔6月〕上旬から中旬にかけては、気圧の谷や湿った空気の影響で曇りや雨の日が多くなり大雨となった日もありましたが、下旬は高気圧に覆われて晴れた日が多くなり旬平均気温が平年よりかなり高くなりました。
- 〔7月〕上旬から中旬にかけては、上空寒気や湿った空気の影響で曇りや雨の日が多くなり大雨となった日もありましたが、下旬は高気圧に緩やかに覆われて晴れた日が多くなりました。
- 〔8月〕上旬は高気圧に覆われて晴れた日が多くなりましたが、中旬以降、気圧の谷や湿った空気の影響で曇りや雨の日が多くなり、前線や台風通過の影響で大雨となった日もありました。
- 〔9月〕上旬は前線や湿った空気の影響で曇りや雨の日が多くなりました。中旬から下旬は高気圧に覆われて晴れた日が多くなりましたが、台風や前線の影響で大雨や雷雨となった日もありました。
- 〔10月〕低気圧や前線及び湿った空気の影響で曇りや雨となった日が多くなりましたが、高気圧に覆われて晴れた日もあるなど、天気は数日の周期で変化しました。上旬は前線上の低気圧が通過した影響で大雨の日がありました。
- 〔11月〕上旬から中旬にかけては、高気圧に覆われて晴れた日が多くなりましたが、下旬は気圧の谷や湿った空気の影響で曇りや雨の日が多くなり、前線を伴った低気圧の影響で、大雨

となった日もありました。

〔12月〕冬型の気圧配置となり晴れた日が多くなりましたが、低気圧や前線の影響で雨や大雨となった日もありました。

<気温、日照時間、降水量>

神奈川県の子の気象値

県内の各地点の年平均気温は、16.0～16.7℃で、全地点で平年より高くなりました。年間日照時間は2029.6～2254.5時間で平年並の地点が多くなり、横浜、三浦では平年より多くなりました。年降水量は1377.0～3330.5mmで、平年並の地点が多くなりましたが、相模湖、相模原中央、海老名では平年より少なくなりました。

横浜の月・年の気象値

横浜の月平均気温は、平年より低い月もありましたが、平年並から平年より高い月が多くなり、平年よりかなり高い月もありました。年平均気温は、16.7℃で、平年より高くなりました。

月間日照時間は、平年並から平年より多い月が多くなり、年間日照時間は2111.1時間で、平年より多くなりました。

月降水量は、平年並の月が多くなり、4月は平年よりかなり多くなった一方、6月は平年よりかなり少なくなりました。年降水量は1657.5mmで、平年並となりました。

横浜の平均気温・日照時間・降水量

	平均気温 (℃)				日照時間 (時間)				降水量 (mm)			
	実況値	平年値	平年差 (℃)	階級区分	実況値	平年値	平年比 (%)	階級区分	実況値	平年値	平年比 (%)	階級区分
1月	5.5	6.1	-0.6	低い	191.8	192.7	100	平年並	21.0	64.7	32	少ない
2月	5.8	6.7	-0.9	低い	197.7	167.2	118	多い	59.5	64.7	92	平年並
3月	11.3	9.7	+1.6	高い	194.7	168.8	115	多い	103.5	139.5	74	平年並
4月	15.4	14.5	+0.9	高い	173.5	181.2	96	平年並	255.5	143.1	179	かなり多い
5月	19.0	18.8	+0.2	平年並	180.1	187.4	96	平年並	177.0	152.6	116	平年並
6月	22.9	21.8	+1.1	かなり高い	172.8	135.9	127	多い	87.5	188.8	46	かなり少ない
7月	27.1	25.6	+1.5	高い	187.8	170.9	110	平年並	210.0	182.5	115	平年並
8月	27.6	27.0	+0.6	平年並	173.1	206.4	84	少ない	146.0	139.0	105	平年並
9月	24.7	23.7	+1.0	高い	158.2	141.2	112	多い	305.5	241.5	127	多い
10月	17.9	18.5	-0.6	低い	133.3	137.3	97	平年並	123.5	240.4	51	少ない
11月	15.2	13.4	+1.8	かなり高い	164.3	151.1	109	多い	104.5	107.6	97	平年並
12月	8.4	8.7	-0.3	低い	183.8	178.1	103	平年並	64.0	66.4	96	平年並
年	16.7	16.2	+0.5	高い	2111.1	2018.3	105	多い	1657.5	1730.8	96	平年並

横浜の季節ごとの気象値

〔冬〕 2021年12月～2022年2月

冬の平均気温は6.7℃で、平年より低くなりました (平年値：7.2℃)。日照時間は595.8時間で、平年より多くなりました (平年値：539.4時間)。降水量は215.0mmで、平年並となりました (平年値：196.6mm)。

〔春〕 2022年3月～5月

春の平均気温は15.2℃で、平年より高くなりました (平年：14.3℃)。日照時間は548.3時間で、平年並となりました (平年値：537.4時間)。降水量は536.0mmで、平年より多くなりました (平年値：435.3mm)。

〔夏〕 2022年6月～8月

夏の平均気温は 25.9°Cで、平年よりかなり高くなりました（平年値：24.8°C）。日照時間は 533.7 時間で、平年並となりました（平年値：513.2 時間）。降水量は 443.5mm で、平年より少なくなりました（平年値：510.3mm）。

〔秋〕 2022 年 9 月～11 月

秋の平均気温は 19.3°Cで、平年より高くなりました（平年値：18.6°C）。日照時間は 455.8 時間で、平年より多くなりました（平年値：429.6 時間）。降水量は 533.5mm で、平年並となりました（平年値：589.5mm）。

【地上気象観測年統計値表 1】 (横浜) 令和4年(2022年)

月	平均気圧		最低海面気圧		気 温							平均 蒸気圧 hPa	相対湿度			最多 風向 16方位	風 速						月		
	現地 hPa	海面 hPa	hPa	起日	平均 ℃	日最高 平均℃	日最低 平均℃	最高		最低			平均 %	最小			平均 m/s	最 大			最大瞬間風速				
								℃	起日	℃	起日			%	%			起日	m/s	風向	起日	m/s		風向	起日
1	1010.3	1015.5	996.2	11	5.5	9.4	2.3	13.1	4	-1.5	7	4.5	50	18	12	N	3.4	11.5	N	4	18.4	N	5	1	
2	1011.2	1016.5	998.7	20	5.8	10.2	2.2	18.1	27	-0.6	6	4.6	51	12	17	N	3.4	10.3	WSW	27	17.9	WNW	21	2	
3	1009.7	1014.9	992.5	19	11.3	16.2	7.3	24.0	14	2.2	23	8.6	63	18	6	N	3.4	11.0	WSW	5	19.3	SW	1	3	
4	1011.3	1016.4	999.4	29	15.4	19.7	11.9	26.6	25	3.9	1	13.2	74	24	1	N	3.6	12.6	SSW	26	22.5	SW	27*	4	
5	1007.8	1012.8	996.0	27	19.0	23.2	15.7	29.9	29	11.1	3	16.1	74	24	19	N	3.2	10.4	SSE	27	18.4	SSW	14	5	
6	1005.0	1010.0	992.9	7	22.9	27.1	20.1	36.1	30	15.1	8	21.6	77	23	1	N	3.4	12.1	SW	24	21.2	SW	24	6	
7	1002.8	1007.6	997.3	22	27.1	31.0	24.7	35.2	31	22.4	17	28.2	79	41	20	SSW	3.6	9.8	N	6	14.7	NNE	6	7	
8	1003.9	1008.7	997.8	13	27.6	31.5	24.9	36.2	3	20.4	30	28.7	78	39	19	SSW	3.7	12.4	SE	13	19.3	ESE	13	8	
9	1008.9	1013.8	994.7	20	24.7	28.5	21.8	31.8	1	17.1	21	24.7	79	36	28	N	3.3	10.3	S	20	19.3	SSW	20	9	
10	1013.9	1019.0	1005.8	10	17.9	21.6	14.8	28.8	4*	9.6	27	14.9	72	27	2	N	3.6	11.8	N	25	19.1	N	25	10	
11	1013.2	1018.3	1003.2	14*	15.2	19.1	11.6	24.7	3	8.8	17	11.6	68	32	8	N)	3.3	11.0	SSW	29	20.7	SSW	29	11	
12	1009.5	1014.7	987.2	22	8.4	12.6	4.9	17.5	4	1.1	24	6.3	57	15	23	N	3.2	11.5	WSW	23	20.6	WSW	23	12	
年	1009.0	1014.0	987.2	12/22	16.7	20.8	13.5	36.2	8/3	-1.5	1/7	15.3	69	12	2/17	N)	3.4	12.6	SSW	4/26	22.5	SW	4/27*	年	

月	日照 時間 h	日照率 %	不照 日数	全天 日射量 MJ/m ²	平均 曇量 10分比	降 水 量								降 雪 の 深 さ			最深積雪		月		
						合計 mm	最大日量		最大1時間量		最大10分間量		最大24時間量		合計 cm	最大日量		cm		起日	
							mm	起日	mm	起日	mm	起日	mm	起日		cm	cm				起日
1	191.8	62	2			21.0	16.0	11	7.5	11	2.0	11	16.0	11	8	8	6	8	6		1
2	197.7	65	2			59.5	22.5	13	3.5	20	1.0	20*	25.0	13	-	-		-			2
3	194.7	53	4			103.5	49.5	18	10.5	18	2.5	18	50.0	18	-	-		-			3
4	173.5	44	5			255.5	58.0	4	18.5	22	8.0	22	60.0	4	-	-		-			4
5	180.1	42	6			177.0	53.0	13	10.5	13*	4.0	27	55.5)	13	-	-		-			5
6	172.8	40	5			87.5	37.0	6	5.5	22*	3.5	12	37.5	6	-	-		-			6
7	187.8	43	4			210.0	85.0	15	35.5	13	11.0	15	85.5	15	-	-		-			7
8	173.1	42	1			146.0	64.5	13	40.5	4	10.5	4	64.5	13	-	-		-			8
9	158.2	43	2			305.5	104.5	18	30.5	18	10.5	18	114.5	18	-	-		-			9
10	133.3	38	8			123.5	76.0	7	25.5	7	7.5	7	76.0	7	-	-		-			10
11	164.3	53	3			104.5	46.0	23	11.0	30	5.0	30	46.0)	23	-	-		-			11
12	183.8	61	2			64.0	23.5	5	6.0	5	1.5	22*	37.0	5	-	-		-			12
年	2111.1	48	44			1657.5	104.5	9/18	40.5	8/4	11.0	7/15	114.5	9/18	8	8	1/6	8	1/6		年

【地上気象観測年統計値表 2】 (横浜) 令和4年(2022年)

月	階 級 別 日 数																											現 象 日 数			月					
	気 温 ℃								日 降 水 量 mm								日 最 深 積 雪 cm						日 最 大 風 速 m/s				平 均 雲 量 10分比		日 照 率%	雪		霧	雷			
	日 最 高				日 平 均				日 最 低				≥0.0	≥0.5	≥1.0	≥10	≥30	≥50	≥70	≥100	≥0	≥5	≥10	≥20	≥50	≥100	≥10	≥15	≥20					≥30	<1.5	≥8.5
	≥35	≥30	≥25	<0	≥25	<0	≥25	<0																												
1	0	0	0	0	0	0	0	0	3	8	3	2	1	0	0	0	0	2	0	0	0	0	0	0	2	0	0	0				21	2	0	0	1
2	0	0	0	0	0	0	0	0	1	8	6	5	2	0	0	0	0	0	0	0	0	0	0	0	2	0	0	0				22	4	0	0	2
3	0	0	0	0	0	0	0	0	0	22	11	11	3	1	0	0	0	0	0	0	0	0	0	0	4	0	0	0				22	3	0	2	3
4	0	0	6	0	0	0	0	0	0	19	15	13	8	3	2	0	0	0	0	0	0	0	0	0	5	0	0	0				16	0	0	3	4
5	0	0	10	0	0	0	0	0	0	18	16	15	6	1	1	0	0	0	0	0	0	0	0	0	2	0	0	0				15	0	0	2	5
6	1	7	22	0	8	0	5	0	18	11	9	3	1	0	0	0	0	0	0	0	0	0	0	0	2	0	0	0				13	0	0	2	6
7	1	22	31	0	27	0	16	0	20	13	11	6	3	1	1	0	0	0	0	0	0	0	0	0	0	0	0	0				16	0	0	8	7
8	3	22	31	0	27	0	13	0	23	14	12	2	2	2	2	0	0	0	0	0	0	0	0	0	1	0	0	0				15	0	1	12	8
9	0	9	26	0	14	0	1	0	23	13	11	7	4	1	1	1	0	0	0	0	0	0	0	0	1	0	0	0				15	0	0	6	9
10	0	0	8	0	1	0	0	0	16	12	10	3	1	1	1	0	0	0	0	0	0	0	0	0	3	0	0	0				13	0	0	2	10
11	0	0	0	0	0	0	0	0	15	7	7	3	1	0	0	0	0	0	0	0	0	0	0	0	1	0	0	0				19	0	0	2	11
12	0	0	0	0	0	0	0	0	10	6	6	3	0	0	0	0	0	0	0	0	0	0	0	0	2	0	0	0				21	0	0	0	12
年	5	60	134	0	77	0	35	4	200	127	112	47	17	8	3	1	2	0	0	0	0	0	0	0	25	0	0	0				208	11	1	39	年

【地域気象観測年表】

海老名

要素 / 月	気温(℃)										風向・風速(m/s)						日照 時間 (時間)
	平均	最高 平均	最高 気温	最高 起日	最低 平均	最低 気温	最低 起日	階級別日数		平均 風速	最大 風速	風向	起日	最大 瞬間 風速	風向	起日	
								最高 25℃以上 日数	最低 0℃未 満日数								
1	3.9	9.7	14.5	9	-1.6	-5.5	1	0	23	1.7	6.2	北北東	21	12.5	北北東	21	195.5
2	4.4	10.6	18.1	27	-1.3	-5.8	6	0	20	1.8	6.6	北北西	21	15.7	西北西	21	195.9
3	10.9	16.3	23.7	14	5.6	-1.8	7	0	1	2.3	7.6	南	26	15.7	南	26	200.0
4	15.0	19.9	27.5	23	10.4	1.6	2	6	0	2.4	7.6	南	27	14.5	南南西	27	170.2
5	18.5	23.3	29.8	30	14.1	9.7	4	11	0	2.1	8.5	南南東	27	15.5	南	27	188.1
6	22.8	27.6	36.2	29	19.0	14.7	8	22	0	2.2	7.0	南南西	26	13.3	南西	26	167.2
7	27.0	31.2	36.1	31	23.9	21.6	9	29	0	2.2	6.3	北北西	6	11.6	北北東	6	179.1
8	27.4	31.8	35.6	16	24.0	19.3	30	31	0	2.2	6.9	南	10	13.5	南南西	9	153.0
9	24.5	28.9	32.7	14	21.0	17.0	21	27	0	2.2	7.9	南	20	16.8	南	20	132.1
10	17.1	21.7	30.2	2	13.3	6.2	27	8	0	2.2	6.4	南南西	4	14.2	南南西	4	124.8
11	14.1	19.5	25.7	3	9.3	5.2	17	1	0	1.8	7.2	南	29	15.7	南	29	159.6
12	6.7	12.7	16.7	14	1.3	-4.0	24	0	12	1.6	6.2	南南西	22	12.8	南西	22	183.7
年	16.0	21.1	36.2	6/29	11.6	-5.8	2/6	135	56	2.1	8.5	南南東	5/27	16.8	南	9/20	2049.2

横浜

要素 / 月	気温(℃)										風向・風速(m/s)						日照 時間 (時間)
	平均	最高 平均	最高 気温	最高 起日	最低 平均	最低 気温	最低 起日	階級別日数		平均 風速	最大 風速	風向	起日	最大 瞬間 風速	風向	起日	
								最高 25℃以上 日数	最低 0℃未 満日数								
1	5.5	9.4	13.1	4	2.3	-1.5	7	0	3	3.4	11.5	北	4	18.4	北	5	191.8
2	5.8	10.2	18.1	27	2.2	-0.6	6	0	1	3.4	10.3	西南西	27	17.9	西北西	21	197.7
3	11.3	16.2	24.0	14	7.3	2.2	23	0	0	3.4	11.0	西南西	5	19.3	南西	1	194.7
4	15.4	19.7	26.6	25	11.9	3.9	1	6	0	3.6	12.6	南南西	26	22.5	南西	27*	173.5
5	19.0	23.2	29.9	29	15.7	11.1	3	10	0	3.2	10.4	南南東	27	18.4	南南西	14	180.1
6	22.9	27.1	36.1	30	20.1	15.1	8	22	0	3.4	12.1	南西	24	21.2	南西	24	172.8
7	27.1	31.0	35.2	31	24.7	22.4	17	31	0	3.6	9.8	北	6	14.7	北北東	6	187.8
8	27.6	31.5	36.2	3	24.9	20.4	30	31	0	3.7	12.4	南東	13	19.3	東南東	13	173.1
9	24.7	28.5	31.8	1	21.8	17.1	21	26	0	3.3	10.3	南	20	19.3	南南西	20	158.2
10	17.9	21.6	28.8	4*	14.8	9.6	27	8	0	3.6	11.8	北	25	19.1	北	25	133.3
11	15.2	19.1	24.7	3	11.6	8.8	17	0	0	3.3	11.0	南南西	29	20.7	南南西	29	164.3
12	8.4	12.6	17.5	4	4.9	1.1	24	0	0	3.2	11.5	西南西	23	20.6	西南西	23	183.8
年	16.7	20.8	36.2	8/3	13.5	-1.5	1/7	134	4	3.4	12.6	南南西	4/26	22.5	南西	4/27*	2111.1

辻堂

要素 / 月	気温(℃)										風向・風速(m/s)						日照 時間 (時間)
	平均	最高 平均	最高 気温	最高 起日	最低 平均	最低 気温	最低 起日	階級別日数		平均 風速	最大 風速	風向	起日	最大 瞬間 風速	風向	起日	
								最高 25℃以上 日数	最低 0℃未 満日数								
1	5.1	10.3	14.6	4	0.6	-3.7	1	0	13	2.5	7.3	南南西	2	13.5	北北東	24	200.6
2	5.6	11.0	18.2	27	0.8	-2.8	6	0	9	2.6	9.6	南南西	15	14.3	南南西	15	200.7
3	11.5	16.4	22.9	15	6.9	0.5	7	0	0	3.0	13.0	南南西	26	17.1	南南西	26	203.3
4	15.1	19.1	25.4	23	11.5	3.7	1	1	0	3.3	16.5	南南西	27	21.9	南南西	27	179.6
5	18.9	22.9	29.6	30	15.3	10.5	3	8	0	2.6	13.5	南南西	14	18.3	南南西	14	197.1
6	22.5	26.5	31.5	29	19.8	15.0	15	22	0	2.9	12.1	南南西	2	16.3	南南西	2	172.3
7	26.5	29.9	33.2	31	24.4	21.9	9	31	0	3.3	9.9	南南西	19	14.4	南南西	19	195.6
8	27.2	30.9	34.1	24	24.8	20.5	30	31	0	3.4	11.1	南南西	12	16.7	南南西	12	170.2
9	25.0	29.1	33.2	14	21.9	17.5	21	27	0	3.1	16.4	南南西	20	22.9	南南西	20	164.9
10	18.1	22.2	30.1	2	14.6	8.6	27	9	0	3.2	10.7	南南西	4	15.8	北北東	7	129.7
11	15.1	19.7	24.5	3	11.1	8.0	17	0	0	2.9	15.2	南南西	29	20.5	南南西	29	167.5
12	8.2	13.4	17.3	4	3.6	-2.4	20	0	1	2.5	8.9	南南西	22	14.7	南西	23	197.2
年	16.6	21.0	34.1	8/24	12.9	-3.7	1/1	129	23	2.9	16.5	南南西	4/27	22.9	南南西	9/20	2178.7

小田原

要素 / 月	気温(℃)										風向・風速(m/s)						日照 時間 (時間)
	平均	最高 平均	最高 気温	最高 起日	最低 平均	最低 気温	最低 起日	階級別日数		平均 風速	最大 風速	風向	起日	最大 瞬間 風速	風向	起日	
								最高 25℃以 上日数	最低 0℃未 満日数								
1	4.2	10.1	14.7	9	-0.9	-4.6	21	0	24	1.4	8.3	西南西	13	15.6	西南西	13	192.8
2	5.0	11.0	17.2	27	-0.6	-4.0	6	0	19	1.8	8.4	西南西	27	16.6	南西	27	194.3
3	11.2	16.8	25.5	14	6.1	0.5	23	1	0	1.9	10.2	西南西	5	22.1	西南西	5	190.9
4	15.2	19.9	25.9	23	10.9	1.7	2	4	0	1.7	7.2	南南西	27	19.1	南南西	26	161.2
5	18.4	23.3	28.9	30	14.1	7.2	3	12	0	1.6	5.9	南南東	27	13.9	南南東	27	187.7
6	22.8	27.5	38.0	29	19.2	13.9	2	22	0	1.7	9.4	西南西	24	18.3	西南西	24	150.3
7	27.0	31.3	37.0	31	23.8	22.2	9	30	0	1.6	5.6	東北東	6	11.1	南南東	28	186.2
8	27.3	31.9	36.3	1	24.0	20.2	30	31	0	1.6	7.3	西南西	16	13.7	南西	9	151.8
9	24.5	28.8	32.0	14	21.0	17.2	30	26	0	1.7	6.6	東北東	11	14.8	南	20	155.3
10	17.2	22.1	29.9	4	13.2	6.2	27	7	0	1.5	5.7	東北東	24	11.8	東北東	26	116.4
11	14.3	19.6	25.1	3	9.6	5.2	17	1	0	1.5	5.7	南	29	12.5	南	29	156.9
12	7.4	12.8	17.9	4	2.7	-2.0	20	0	5	1.7	9.0	西南西	23	18.8	西南西	14	185.8
年	16.2	21.3	38.0	6/29	11.9	-4.6	1/21	134	48	1.6	10.2	西南西	3/5	22.1	西南西	3/5	2029.6

三浦

要素 / 月	気温(℃)										風向・風速(m/s)						日照 時間 (時間)
	平均	最高 平均	最高 気温	最高 起日	最低 平均	最低 気温	最低 起日	階級別日数		平均 風速	最大 風速	風向	起日	最大 瞬間 風速	風向	起日	
								最高 25℃以 上日数	最低 0℃未 満日数								
1	5.8	9.8	13.8	4	2.3	-2.2	1	0	4	3.3	11.3	西南西	13	19.3	西南西	13	195.2
2	6.1	10.4	15.2	27	2.1	-1.8	6	0	2	3.4	10.0	南西	27	18.5	南西	27	200.0
3	11.4	16.1	23.2	15	6.8	1.2	7	0	0	3.6	11.4	南西	5	18.6	西南西	5	219.5
4	15.0	18.7	25.0	23	11.8	3.7	1	1	0	4.0	12.9	南南西	27	21.8	南西	27	172.5
5	18.6	22.4	28.2	30	15.4	10.9	3	4	0	3.0	11.1	南南西	14	18.2	南西	13	206.7
6	22.0	25.7	31.9	30	19.5	15.2	8	21	0	3.7	10.3	南西	24	19.3	北	12	176.5
7	26.3	29.8	32.7	31	24.0	21.1	9	30	0	3.7	8.4	北北東	6	14.7	北北東	6	209.3
8	26.8	30.7	34.3	3	24.2	20.4	30	31	0	3.7	12.2	南西	13	21.7	南南東	13	193.4
9	24.5	28.4	32.0	14	21.5	17.4	21	27	0	3.6	9.3	南南西	20	17.4	南	20	183.0
10	18.0	21.5	28.7	2	14.9	8.8	27	7	0	3.7	9.6	南南西	10	18.5	北	7	139.7
11	15.6)	19.3)	25.0)	3	11.8)	8.6]	17	1)	0)	3.3)	11.6)	南南西	30	19.6)	南南西	29	166.4
12	8.9	12.9	17.1	4	5.1	2.0	20	0	0	3.5	13.9	西南西	23	23.3	西南西	23	192.3
年	16.6	20.5	34.3	8/3	13.3	-2.2	1/1	122	6	3.5	13.9	西南西	12/23	23.3	西南西	12/23	2254.5

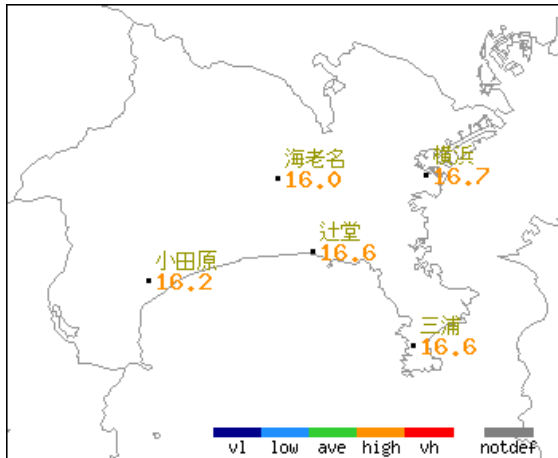
【地域雨量観測年表】

降水量(mm)

月	地点	相模湖	相模原中央	日吉	丹沢湖	海老名	横浜	平塚	辻堂	箱根	小田原	三浦
	1		16.5	16.0	21.5	27.0	19.5	21.0	17.5	21.5	42.5	23.0
2		46.5	53.5	56.5	42.5	60.5	59.5	41.5	57.5	74.5	52.5	73.0
3		76.5	92.5	108.5	102.5	108.0	103.5	114.5	86.0	193.0	117.0	76.0
4		194.5	261.0	247.5	279.0	254.5	255.5	223.5	234.5	420.5	313.5	235.5
5		148.0	131.0	129.0	199.0	161.0	177.0	138.0	169.5	374.5	232.5	226.5
6		135.0	136.5	92.0	134.5	106.5	87.5	118.0	96.0	346.0	142.0	137.0
7		99.5)	170.0)	165.5	176.0)	199.0	210.0	243.5)	189.5	238.5	200.0	203.0
8		134.5	152.0	148.5	316.5	155.0	146.0	129.5	139.0	481.0	214.0	117.5
9		282.5	349.5	337.0	507.0	256.0	305.5	222.5	210.5	598.0	345.5	205.0
10		120.5	131.0	130.0	146.5	105.5	123.5	90.0	87.0	224.5	126.5	91.0
11		81.0	89.5	95.0	107.5	90.5	104.5	78.5	75.0	273.5	111.5	86.5)
12		42.0	54.5	66.5	61.0	52.5	64.0	45.0	56.0	64.0	43.5	53.0
年		1377.0	1637.0	1597.5	2099.0	1568.5	1657.5	1462.0	1422.0	3330.5	1921.5	1520.5
年の極値	最大日降水量	90.0	95.0	85.0	255.0	72.0	104.5	102.0	82.0	219.0	171.0	85.5
	起日	9/18	9/18	9/18	9/18	9/18	9/18	9/18	7/15	8/13	9/18	9/18
	最大1時間降水量	25.0	26.5	34.5	71.0	23.0	40.5	37.5	31.5	37.5	45.5	49.0
	起日	9/18	9/23	9/18	9/18	8/18	8/4	7/26	7/26	8/13	5/27	9/2
	起時	19:46	23:11	12:28	10:31	9:44	19:58	8:10	8:29	16:32	7:54	11:50
階級別日数	1mm以上	107	105	109	121	108	112	107	105	147	114	109
	10mm以上	43	46	47	51	47	47	47	40	70	50	49
	30mm以上	12	18	19	21	17	17	15	12	35	20	16

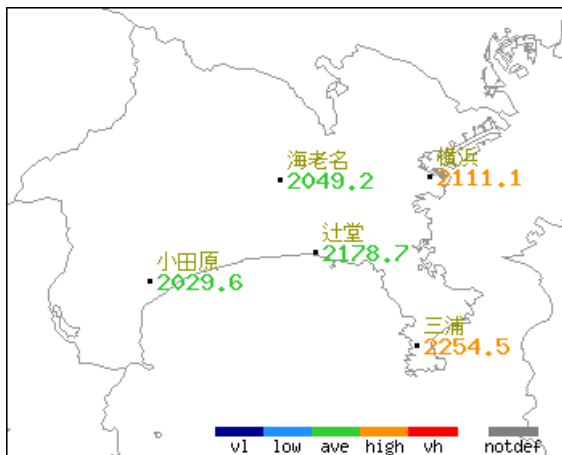
【気象分布図】

年平均気温 (°C)



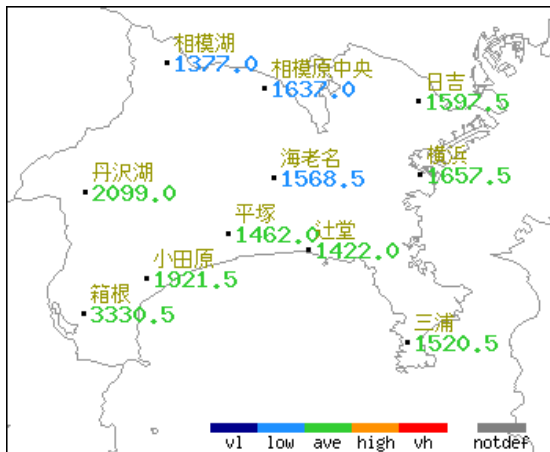
地点名	実況値	平年値	平年差(°C)
海老名	16.0	15.6	+0.4
横浜	16.7	16.2	+0.5
辻堂	16.6	16.2	+0.4
小田原	16.2	15.6	+0.6
三浦	16.6	16.1	+0.5

年間日照時間 (時間)



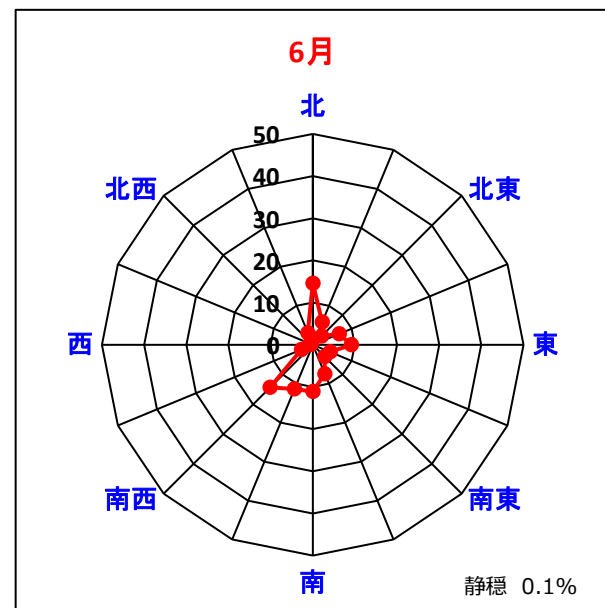
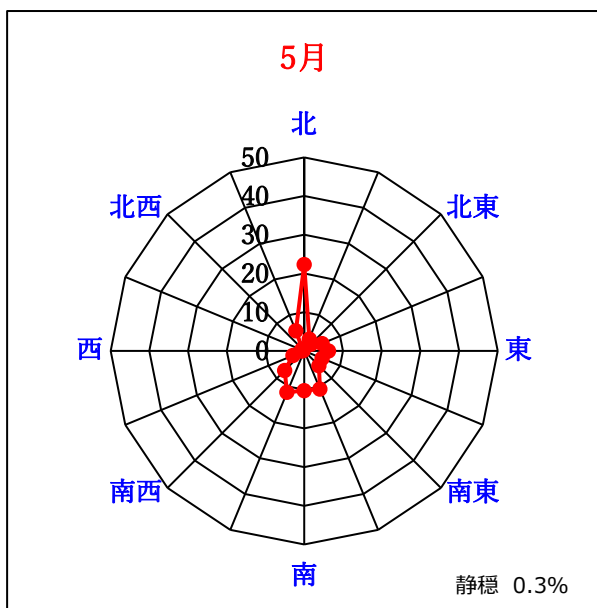
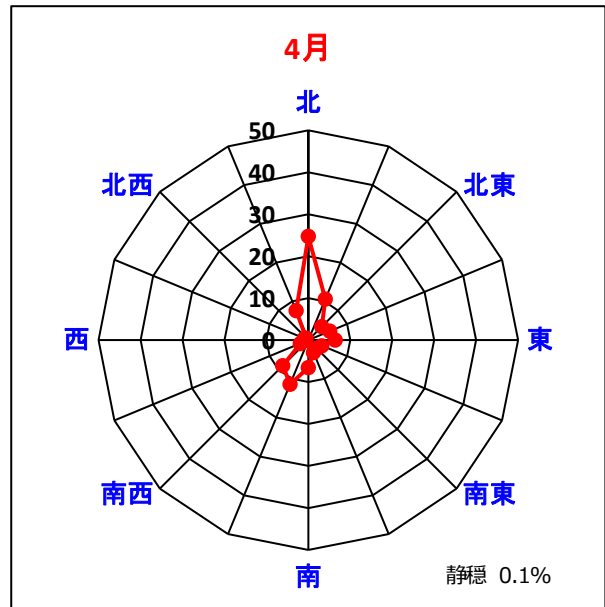
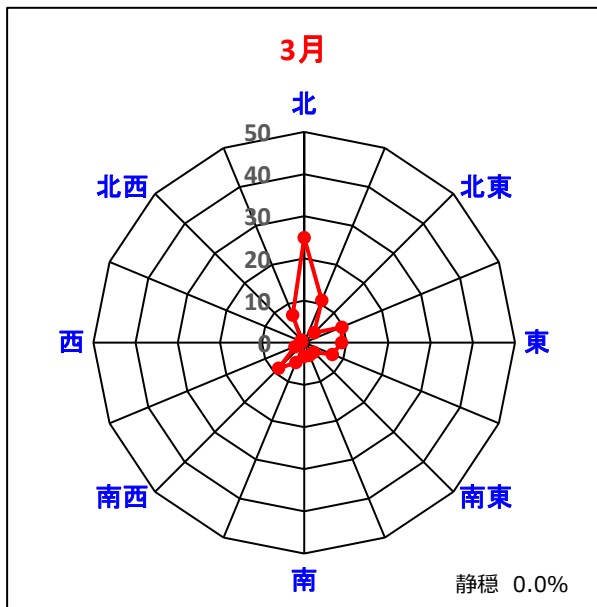
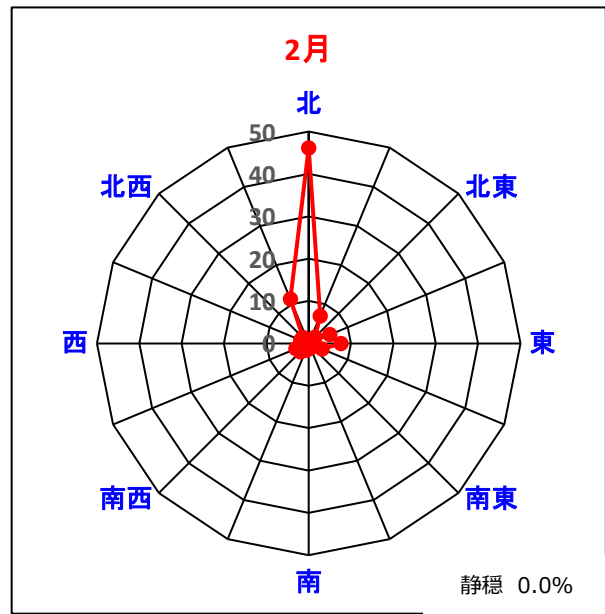
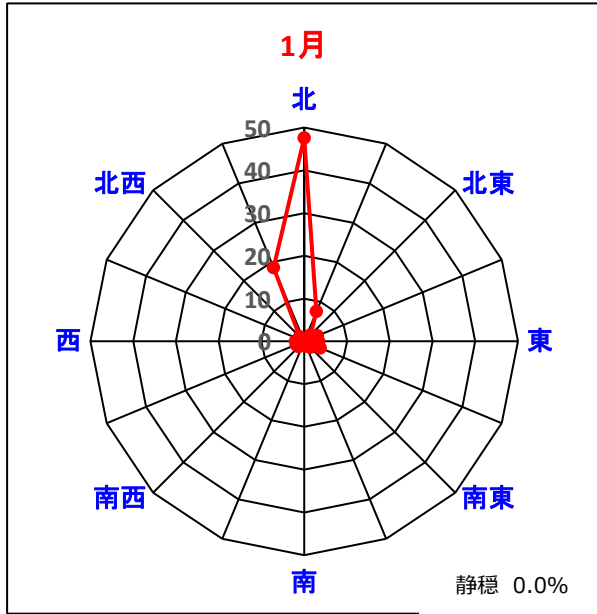
地点名	実況値	平年値	平年比(%)
海老名	2049.2	1946.9	105
横浜	2111.1	2018.3	105
辻堂	2178.7	2096.9	104
小田原	2029.6	1945.0	104
三浦	2254.5	2147.3	105

年降水量 (mm)



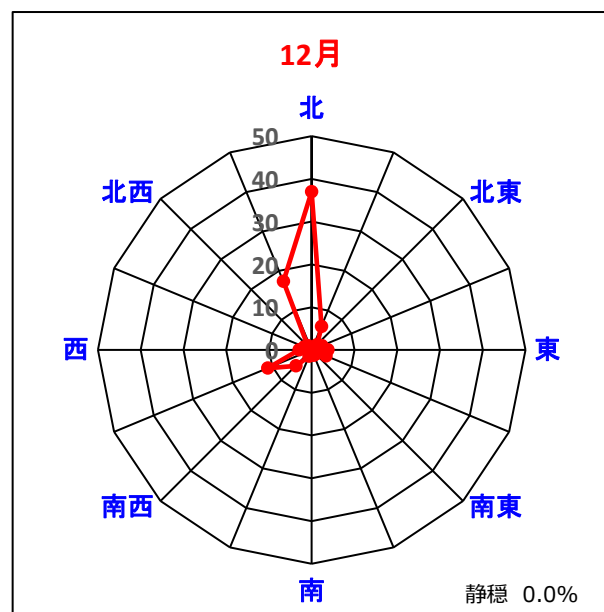
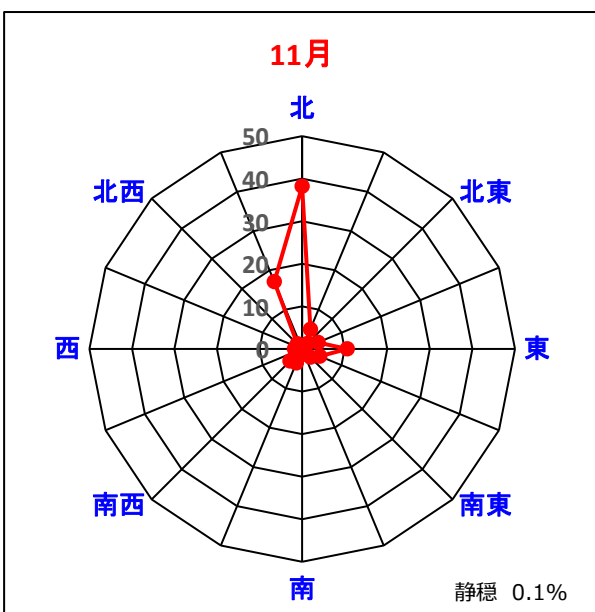
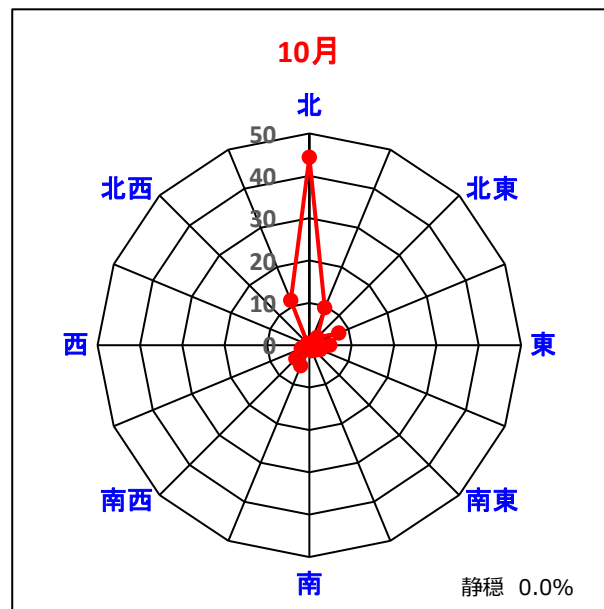
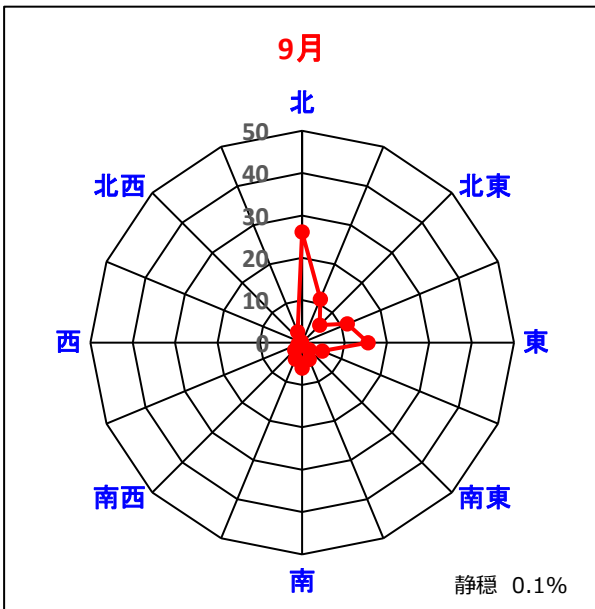
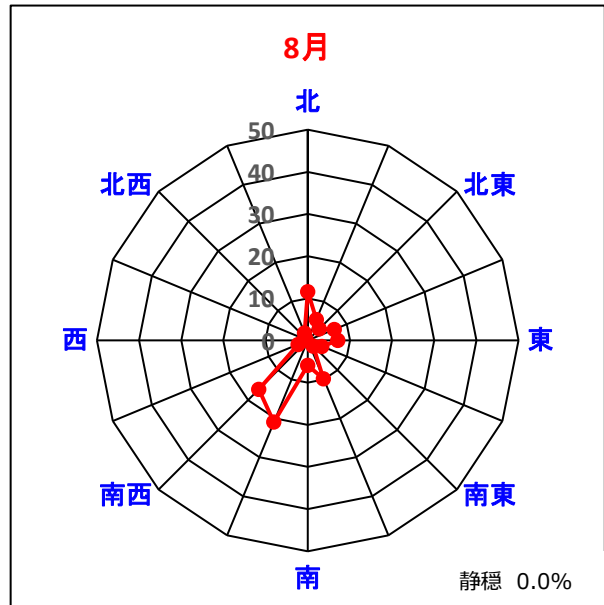
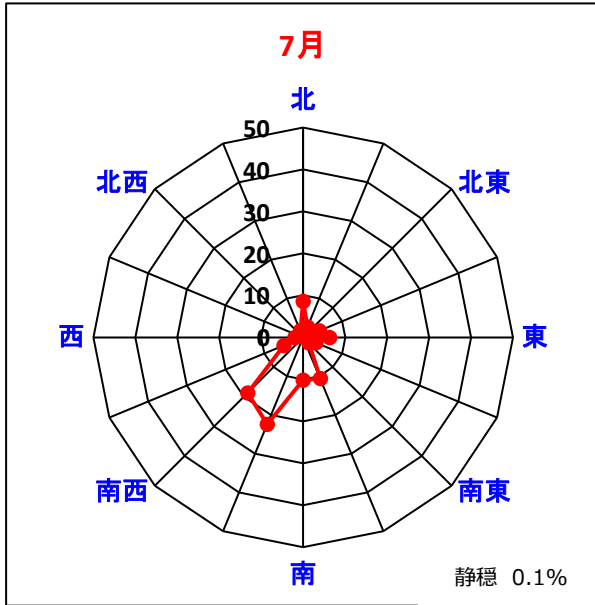
地点名	実況値	平年値	平年比(%)
相模湖	1377.0	1720.8	80
相模原中央	1637.0	1843.8	89
日吉	1597.5	1607.7	99
丹沢湖	2099.0	2298.8	91
海老名	1568.5	1760.9	89
横浜	1657.5	1730.8	96
平塚	1462.0	1538.3	95
辻堂	1422.0	1529.5	93
箱根	3330.5	3561.3	94
小田原	1921.5	1996.5	96
三浦	1520.5	1573.9	97

【月別風配図】（横浜：1月～6月）



・静穏：風速 0.3m/s 未満

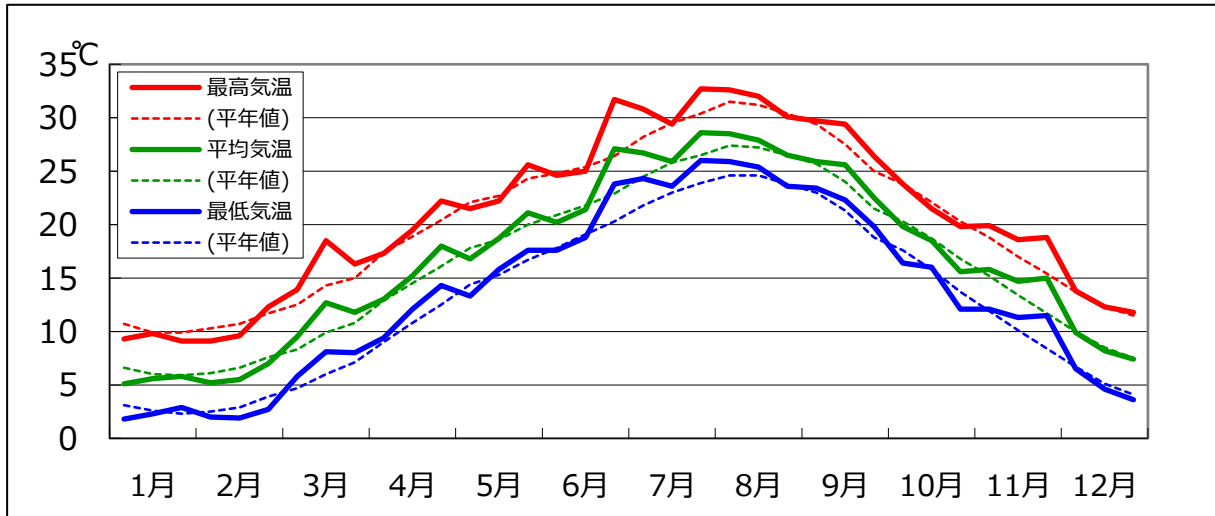
【月別風配図】（横浜：7月～12月）



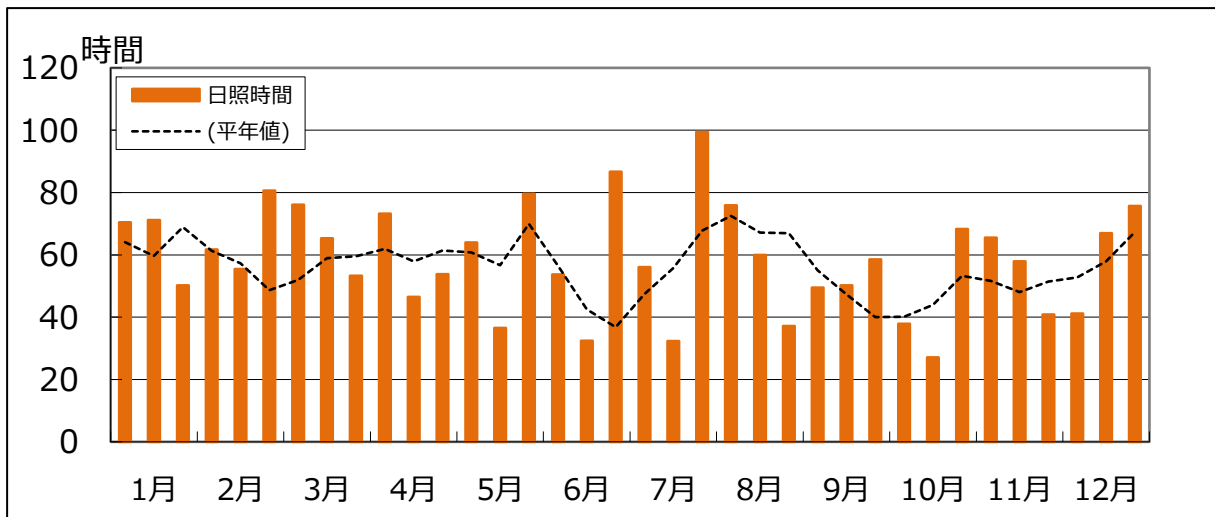
・静穏：風速 0.3m/s 未満

【旬別気象経過図】（横浜）

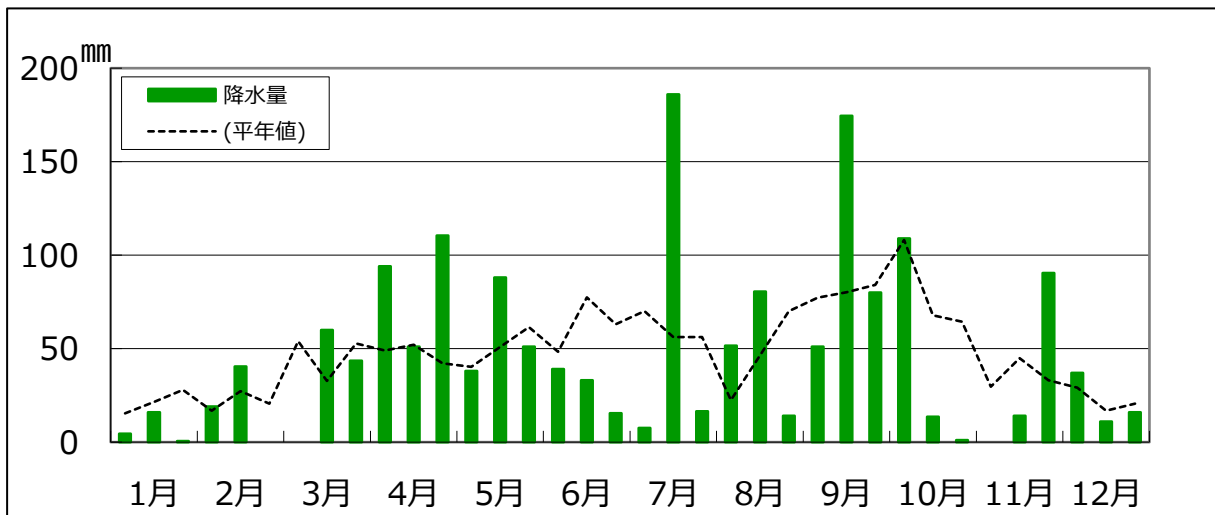
< 気温 >



< 日照時間 >



< 降水量 >



【累年順位更新表】（横浜）

<月の値の更新：10位まで>

月	要素名	順位	値	起月・起日	統計開始年
2月	日最小相対湿度	3	12%	17日	1950年
	月日照時間の多い方から	8	197.7時間	2月	1905年
3月	日最高気温の高い方から	2	24.0℃	14日	1897年
	月平均気温の高い方から	5	11.3℃	3月	1897年
4月	日最大10分間降水量	8	8.0mm	22日	1937年
	日最低気温の高い方から	2	19.3℃	27日	1897年
	月平均気温の高い方から	6	15.4℃	4月	1897年
	月降水量の多い方から	3	255.5mm	4月	1897年
5月	日最高気温の高い方から	9	29.9℃	5月	1897年
6月	日最高気温の高い方から	3	34.7℃	27日	1897年
	日最高気温の高い方から	1	36.1℃	30日	1897年
	日最低気温の高い方から	3	25.3℃	25日	1897年
	日最低気温の高い方から	5	25.1℃	28日	1897年
	日最低気温の高い方から	4	25.2℃	29日	1897年
	日最低気温の高い方から	1	25.4℃	30日	1897年
	月平均気温の高い方から	5	22.9℃	6月	1897年
7月	日最低気温の高い方から	4	27.0℃	31日	1897年
	月平均気温の高い方から	5	27.1℃	7月	1897年
8月	日最大1時間降水量	9	40.5mm	4日	1937年
	日最高気温の高い方から	9	36.2℃	3日	1896年
	日最低気温の高い方から	2	28.2℃	2日	1896年
	日最低気温の高い方から	4	28.1℃	9日	1896年
	日最低気温の高い方から	6	28.0℃	3日	1896年
	日最低気温の高い方から	8	27.9℃	16日	1896年
9月	月平均気温の高い方から	6	24.7℃	9月	1896年
11月	月平均気温の高い方から	1	15.2℃	11月	1896年
12月	日最小湿度	10	15%	23日	1950年

・2022年終了時点での順位。

<年の値、年統計値の更新：10位まで>

年	要素名	順位	値	起年・起日	統計開始年
2022年	日最低気温の高い方から	2	28.2℃	8月2日	1896年
	日最低気温の高い方から	4	28.1℃	8月9日	1896年
	日最低気温の高い方から	6	28.0℃	8月3日	1896年
	日最低気温の高い方から	8	27.9℃	8月16日	1896年
	年平均気温の高い方から	7	16.7℃	2022年	1896年

・2022年終了時点での順位。

【季節現象】（横浜）

	令和4年(2022年)		平年	
	初日	終日	初日	終日
霜	2021年 12月 15日	—	12月15日	2月28日 @
雪	2021年 12月 14日	2022年 3月 23日	12月15日	3月19日
積雪	2022年 1月 6日	2022年 1月 7日	—	—
結氷	2021年 12月 19日	—	12月14日	3月12日 @
冬日	2021年 12月 27日	2022年 2月 6日	—	—
夏日	2022年 4月 10日	2022年 10月16日	—	—
真夏日	2022年 6月 24日	2022年 9月19日	—	—
猛暑日	2022年 6月 30日	2022年 8月 3日	—	—
熱帯夜	2022年 6月 25日	2022年 9月 7日	—	—

- ・ 冬日：日最低気温<0℃、夏日：日最高気温≧25℃、真夏日：日最高気温≧30℃、猛暑日：日最高気温≧35℃、熱帯夜（※）：日最低気温≧25℃（※本表では夜間の最低気温に限定しない）。
- ・ 霜、雪、積雪、結氷及び冬日は、寒候年(前年8月～当年7月)が対象。
- ・ 「—」：平年値を算出しない、観測なし、または欠測。
- ・ 「@」：参考値（平年差や平年比に利用できない）。

観測日数

	令和4年(2022年)	平年
冬日	4日	3.8日
夏日	134日	113.3日
真夏日	60日	48.8日
猛暑日	5日	2.0日
熱帯夜	77日	24.6日

【生物季節観測】(横浜)

植物季節観測

種目	現象	2022年	平年	最早	最晩
うめ	開花	2月14日	2月 1日	2017年 1月17日	1981年 3月 3日
さくら	開花	3月21日	3月25日	2002年 3月15日	1984年 4月10日
さくら	満開	3月28日	4月 1日	2013年 3月22日	1984年 4月15日
あじさい	開花	6月 7日	6月12日	2021年 6月 2日	1984年 6月25日
すすき	開花	9月22日	9月17日	2013年 8月21日	1995年10月 9日
いちよう	黄葉	12月 5日	11月30日	1969年10月20日	2004年12月10日
かえで	紅葉	12月19日	12月14日	1963年11月 1日	1990年12月30日
いちよう	落葉	12月23日	12月12日	1969年11月18日	2020年12月24日
かえで	落葉	翌1月3日	12月27日	1963年11月10日	2005年 1月11日

神奈川県気象概況

令和4年(2022年)

編集・発行 横浜地方気象台

発行日 令和5年2月28日

横浜地方気象台

所在地

〒231-0862

神奈川県横浜市中区山手町99

電話 045-621-1999

ホームページ <https://www.data.jma.go.jp/yokohama/>

気象台へのアクセス

