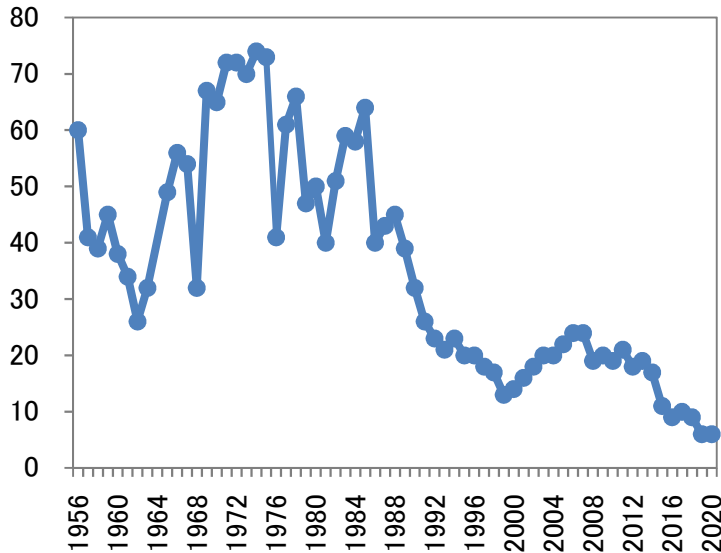


あわび類

令和4年12月

資源の動向 「低位・減少」



アワビ類の漁獲量の年変化
(海面漁業魚種別累年統計より)

あわび類(マダカアワビ・メガイアワビ・クロアワビ)の漁獲量は、1980年代後半から減少傾向にある。1990年代以降では20トン前後の低水準で推移していたが、直近5年間の漁獲量は磯やけ(磯の藻場が無くなる現象)の影響による餌不足で10トン未満とさらに減少し、「低位・減少」で推移している。

対象漁業

- 裸もぐり
- 覗突き(みづき)



生物学的特性

- 分布:房総半島以南の沿岸の岩礁域
- 移動:着底後は大きな移動はしない
- 成長:生後4~5年で漁獲サイズ
(殻長11cm以上)
- 産卵期:11~1月

