

かながわ健康経営シンポジウム2022

『健康経営』  
大和ケミカルへの取り組み



YAMATO CHEMICAL CO., LTD

# 題目

- ① **大和ケミカル** 会社紹介
- ② 『健康経営』 を始めたきっかけ
- ③ 『健康経営』 への取組み
- ④ 『健康経営』 理想と現実
- ⑤ 『健康経営』 今後の取組み

# 株式会社 大和ケミカル

## 所在地

神奈川県厚木市上依知 1 4 0 5 - 3

## 責任者

代表取締役社長 中村 英寛

## 事業内容

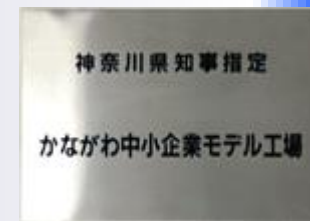
工業用・医療用ゴムプラスチック製品の製造販売

## 資本金

10,000,000円

## 従業員数

93名（グループ730名）※海外拠点：タイ・ベトナム



YAMATO CHEMICAL CO., LTD

# 経営理念


規模は小さくても 全員が**一致団結し、明朗で活発な社風**を作り出し、そのなかで **常に改革意欲に燃え、挑戦的に仕事に取り組み**、お客様に良品廉価の製品を供給出来る体制を確立させ、他社に負けない企業に築き上げることにより、自分達の生活レベルを向上させ、**物心両面が豊かで幸せな人生を送る**ことを目的とし、又、社会の繁栄にも貢献することの出来る会社に成長させることである。

健康経営の取組みは経営理念の**緑マーク**の内容とマッチ致しました

# 『健康経営』を始めたきっかけ

2018年夏、商工会議所ご紹介の保険コンサル会社様より『健康経営』のご説明を受けました。

初めて『健康経営』というキーワードを聞いた時は  会社の財務改善等、経営コンサル用語かと思っておりました。

実際に『健康経営』の内容を伺うと、従業員と企業が健康と向き合い、共に健康増進に取り組む事でコミュニケーションやパフォーマンス向上に繋がり結果として企業全体の活性化が産まれるというものでした。 

また、『健康経営優良企業』に認定されると、会社選びの際、ES評価に繋がり就職活動をされている方の安心材料となり、雇用確保面でのメリットも期待出来る事を知りました。

当社の経営理念に有る「明朗・活発」に通じる活動に共感し取り組みを開始しました

# 『健康経営』への取組み(2019年～2020年)

健康経営の目的には共感致しましたが、活動には少なからず経費負担も掛かり、一度キックオフすると引き返せない試みとなる為、まずは自社の身の丈に合わせ無理の無い範囲で出来そうな取組みから『健康経営』をスタートする事に致しました。

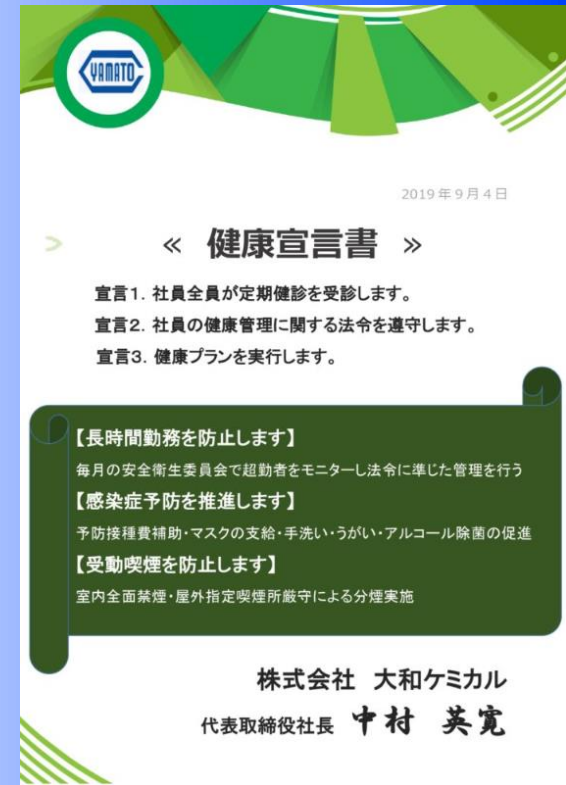
## 【2019年】取組み事例

- ・健康宣言の実施(2019年9月キックオフ)
- ・喫煙所の削減
- ・健康掲示板の設置
- ・長時間労働の防止
- ・マスクの無償配布
- ・インフルエンザワクチンの費用負担

## 【2020年】取組み事例

- ・新型コロナウイルス対策本部の設置
- ・新型コロナウイルス対策マニュアルの作成
- ・感染者・濃厚接触者の給料保証
- ・電解次亜塩素酸水の無償配布
- ・熱中症対策(塩飴支給・冷水機設置)
- ・神奈川県CHO構想推進事業所登録

新型コロナウイルス感染拡大



# 『健康経営』への取組み(2021年～2022年)

2021年からは  
メンタルヘルスへの取組み  
を重要視しました

## 「3-3-6. メンタルヘルス不調者への対応に関する取組み」

★Q25.メンタルヘルス不調の予防や不調者への復職支援、就業と治療の両立支援として、どのような取組みを行っていますか。(いくつかでも)

◆メンタルヘルス不調に特化しない私病等への対応は除きます。Q18でお答えください。

1	1 メンタルヘルスについての相談窓口の設置および周知を行っている
1	2 ハラスメント相談窓口・内部通報窓口の設置および周知を行っている
1	3 ウェアラブルデバイスにより従業員自身のセルフチェック等を支援している
1	4 従業員にとって安心かつ快適な職場環境の整備について管理職を評価・教育する仕組みがある(部下による360度評価制度等)
1	5 メンタルヘルスについての外部相談窓口の活用および周知を行っている
1	6 従業員に対する定期的な面談・声かけを行っている
1	7 不調者に対して外部EAP(従業員支援プログラム)機関等と連携した復職サポート体制を構築している
1	8 不調者に対してリワークプログラム(認知行動療法等)の(社外での)提供を行っている
	9 特に行ってない ⇒不適合

## 【2021年】取組み事例

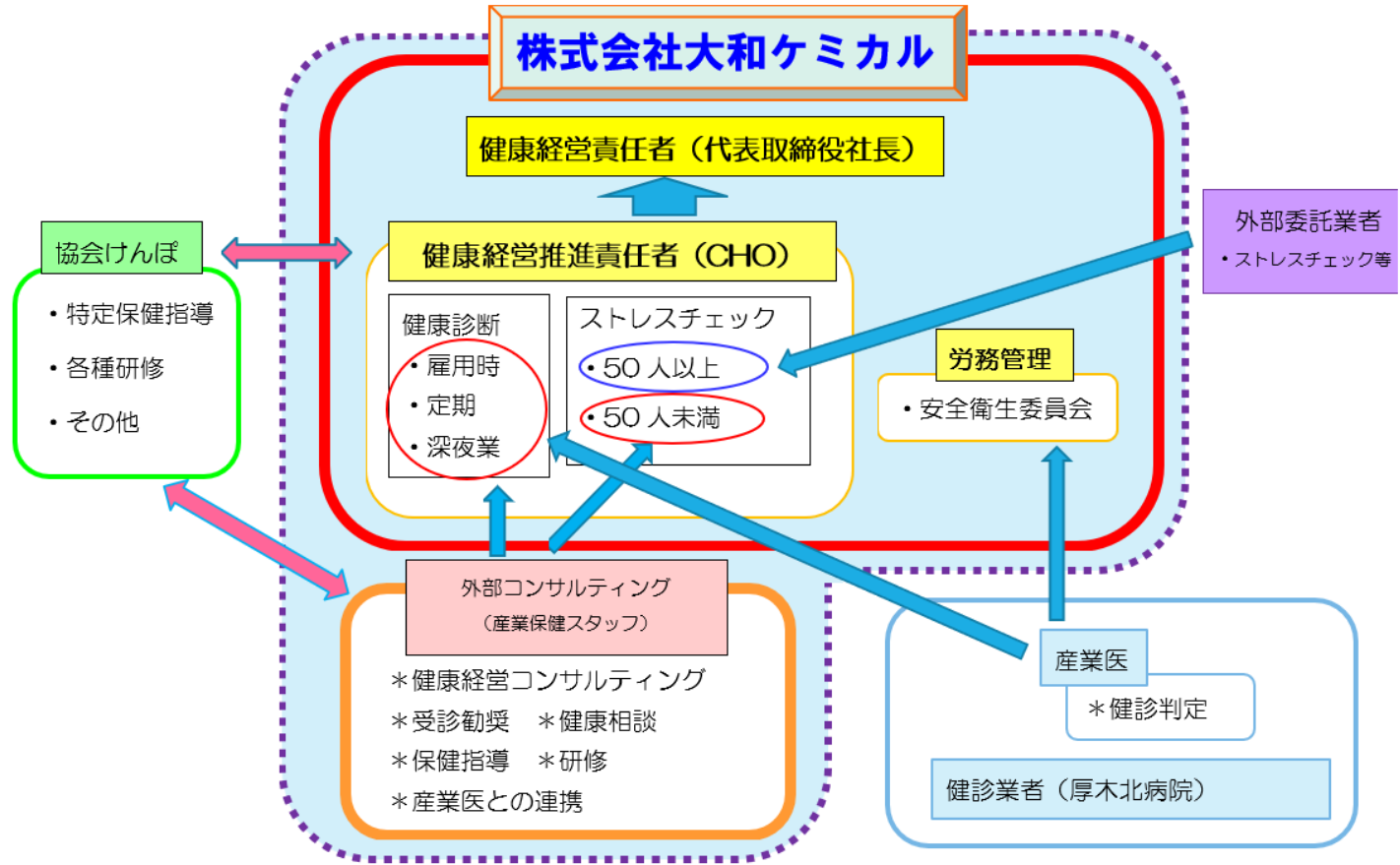
- ・健康セミナー実施(食事改善)
- ・産学連携による健康経営アンケートの実施
- ・契約保健士・カウンセラーによる全従業員の健康面談実施(年1回実施)
- ・メンタルヘルス支援開始(健康カウンセリング:7回/年まで会社負担)
- ・コロナ禍の先行きの不安感⇒3カ年の賃上げ保証宣言

## 【2022年】取組み事例

- ・健康セミナー実施(両立支援)
- ・健康セミナー実施(正しい飲酒習慣)
- ・運動機能改善セミナー(肩こり・腰痛・筋力)
- ・産学連携による健康経営アンケートの実施
- ・健康掲示板の増設

# 『健康経営』への取組み(健康経営組織図)

健康経営推進組織図





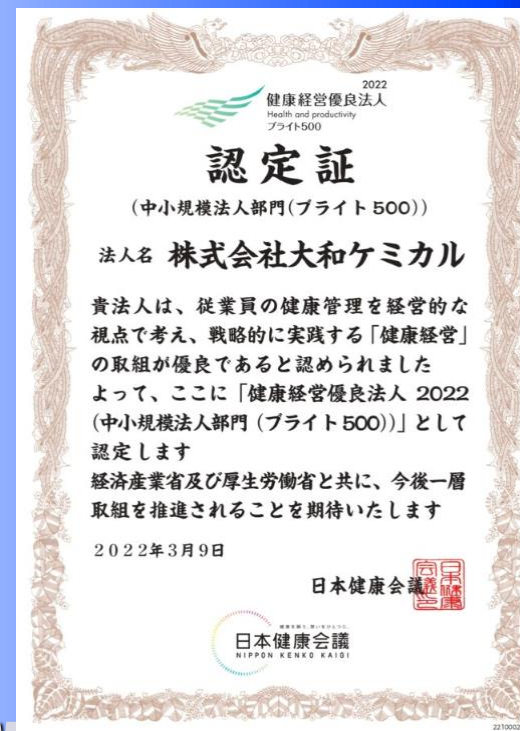
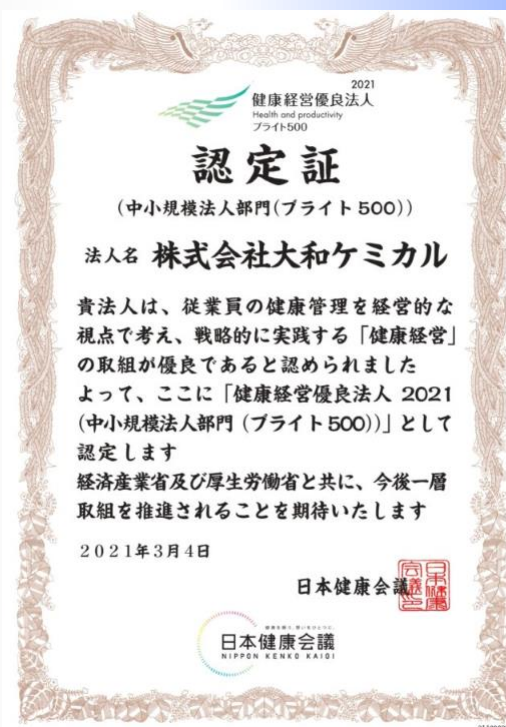
# 『健康経営』の理想と現実

健康経営の取組みをご評価頂き  
『健康経営優良法人』に認定されました

健康経営優良法人2020（中小規模法人部門）

健康経営優良法人2021（中小規模法人部門）**ブライト500**

健康経営優良法人2022（中小規模法人部門）**ブライト500**



# 『健康経営』の理想と現実

健康経営優良法人の認定は取組みに対するモチベーションに繋がり、活動がより活性化する機会になりました。

ただ、**現実**として主役となる**従業員**の方々が、自社の取組む健康経営について、どう認識し評価頂いているのかが重要と考えております。

⇒会社側の**自己満足**では無く、従業員の満足につなげる為には**フィードバック**が効果的と実感致しました。

当社では全従業員に健康経営アンケートを実施しておりますが、結果2019年～2020年までは健康経営の取組みについて、従業員が余り認識・実感を持っていなかった事が解りました。(全員参加イベントがコロナ禍で中止)

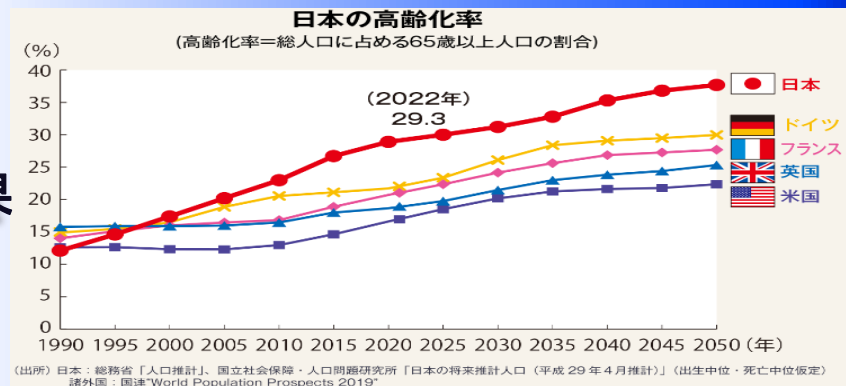
2021年の取組についてアンケート結果がどの様に変化して来たか内容を確認をしながら、皆が実感できる『健康経営』にして行きたいと考えております。

# 『健康経営』 今後の取組み

これから日本は**超高齢化社会**を迎えます。  
 高齢化率が世界1位の日本が最初にこの問題を実体験する事になります

当社もシニア層の従業員が増えており、  
 健康増進の必要性は高まっております。

アンケートや**健康企業診断カルテ**の分析結果  
 を元に健康経営をより実感の持てるものに  
 改善して行きたいと考えております。



**当社を取り巻く経営環境の変化 日本の総人口減少**

### 人口ピラミッドが良い形

タイ総人口：約7,000万人  
 平均年齢：38歳(2021年)

ベトナム総人口：約10,000万人  
 平均年齢：31歳(2021年)

● **日本の人口減少問題(逆ピラミッド)**

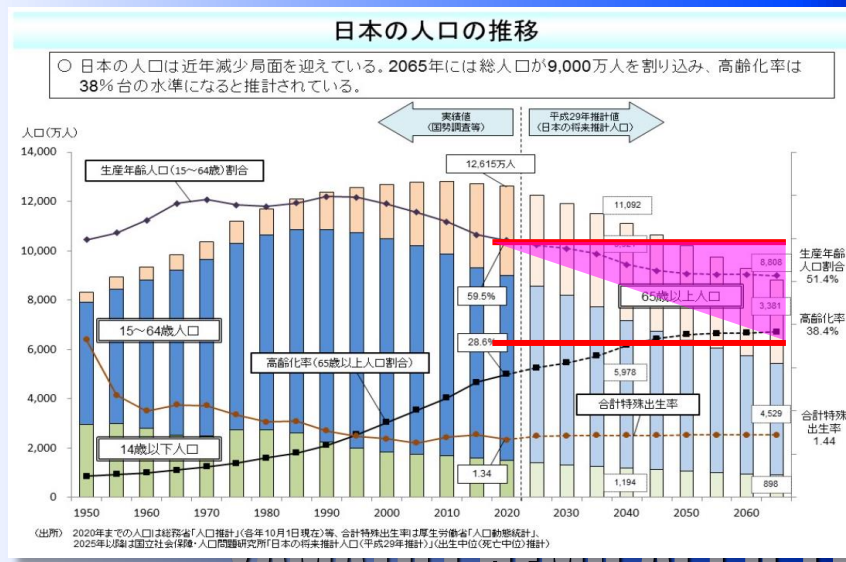
### 人口ピラミッドの変化

1930年 2005年 2055年

総人口1億2千600万人  
 平均年齢：48.36歳  
 労働者：約5,800万人

100年後は・・・  
 総人口5,000万人  
 都市集中型社会へ

YAMATO CHEMICAL CO., LTD



# 『さいごに』

世界の経営環境が激変していく中、

やはり一番重要となるのは『ヒト』だと改めて実感致しております。

当社では取組みを始めて2年目あたりから『健康経営』の効果が社風に現れ始めて来た実感を持ちました。

『健康経営』の一番の恩恵は健康で明るいコミュニケーションから生まれる、仕事の連携やモチベーション向上による改善活動の活性化と感じました。

健康経営の取組みや考え方は各社様々だと思いますが、弊社事例が微力ながらお役に立てれば幸いです。

ご清聴ありがとうございました。