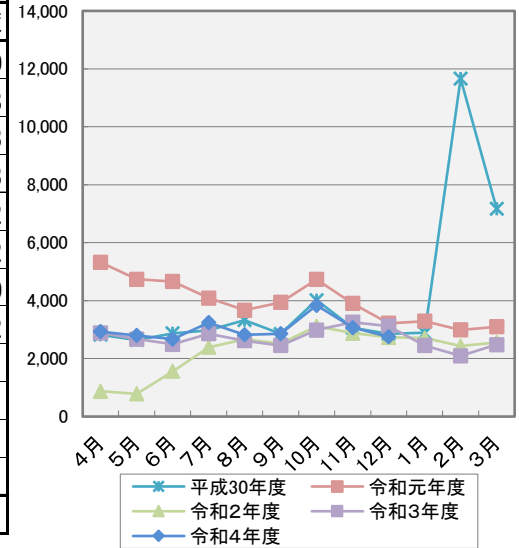


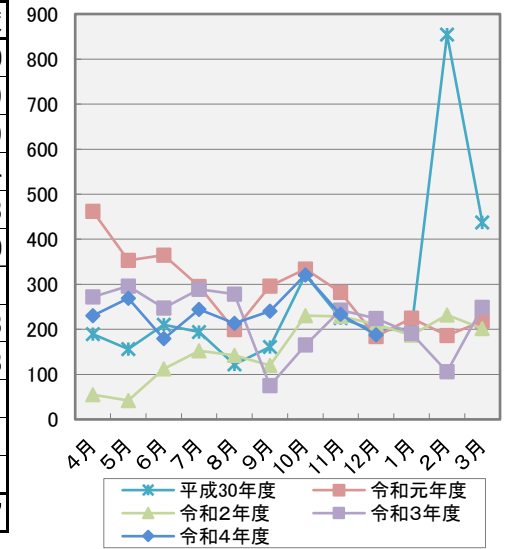
骨髄ドナー登録状況について (令和4年12月末現在)

月別登録者数

	全 国				
	平成30年度	令和元年度	令和2年度	令和3年度	令和4年度
4月	2,822	5,322	873	2,892	2,930
5月	2,642	4,737	782	2,671	2,798
6月	2,869	4,663	1,562	2,492	2,673
7月	2,983	4,090	2,392	2,860	3,243
8月	3,326	3,668	2,667	2,618	2,822
9月	2,852	3,937	2,516	2,449	2,862
10月	4,019	4,731	3,116	2,984	3,840
11月	3,061	3,904	2,876	3,254	3,072
12月	2,853	3,218	2,734	3,121	2,751
1月	2,888	3,293	2,712	2,452	
2月	11,662	2,989	2,431	2,095	
3月	7,174	3,103	2,557	2,483	
計	49,151	47,655	27,218	32,371	26,991



	神 奈 川 県				
	平成30年度	令和元年度	令和2年度	令和3年度	令和4年度
4月	189	462	55	272	230
5月	156	353	42	296	269
6月	210	365	112	247	179
7月	194	295	152	289	244
8月	122	199	142	278	213
9月	161	296	120	75	240
10月	321	334	230	165	321
11月	225	282	229	243	233
12月	197	184	211	224	188
1月	202	225	187	191	
2月	854	186	232	106	
3月	437	218	202	249	
計	3,268	3,399	1,914	2,635	2,117



提供希望者(ドナー)登録現在数

	平成26年度	平成27年度	平成28年度	平成29年度	平成30年度	令和元年度	令和2年度	令和3年度	令和4年度
4月	444,984	451,085	459,365	471,551	484,912	512,775	528,797	532,030	538,098
5月	445,854	451,982	460,497	472,856	485,810	515,815	527,793	533,074	538,501
6月	446,507	452,845	462,068	474,185	487,056	518,848	527,482	533,894	539,017
7月	446,212	452,954	463,465	475,606	487,627	520,480	527,924	533,938	539,855
8月	446,454	453,589	464,283	476,746	488,871	521,127	528,586	534,659	540,451
9月	447,087	454,257	465,255	477,839	490,020	523,108	529,069	535,370	541,220
10月	448,415	455,799	467,100	479,966	492,332	526,022	530,157	536,642	542,926
11月	449,450	457,065	468,433	481,699	493,717	528,161	531,010	538,163	543,957
12月	449,531	456,980	468,728	482,191	493,627	527,221	529,140	538,618	543,694
1月	449,856	457,384	469,348	483,069	494,084	528,119	529,708	538,435	
2月	450,193	457,971	469,900	483,724	503,883	529,088	530,326	538,181	
3月	450,597	458,352	470,270	483,879	509,263	529,965	530,953	537,820	

全て日本骨髄バンクHPより作成

都道府県名	項目 年度	登録者 総数	取消 総数	登録者 実数	保留 総数	保留理由⑤				年代別⑥				
						住所不明	本人申告	調整結果	その他	10代	20代	30代	40代	50代
						①	②	③=①-②	④					
埼玉県	平成28年度	34,966	9,104	25,862	5,402	3,491	224	1,675	12	69	4,926	7,300	10,513	3,054
	平成29年度	36,261	10,141	26,120	5,894	4,065	206	1,612	11	92	4,521	7,367	10,734	3,406
	平成30年度	38,321	11,371	26,950	6,360	4,489	222	1,640	9	178	4,315	7,530	11,077	3,850
千葉県	平成28年度	20,541	6,560	13,981	3,209	2,274	148	783	4	63	1,659	4,148	6,274	1,837
	平成29年度	21,981	7,179	14,802	3,422	2,450	155	814	3	154	1,816	4,118	6,575	2,139
	平成30年度	24,371	7,877	16,494	3,704	2,667	149	885	3	156	2,186	4,334	7,264	2,554
東京都	平成28年度	88,537	30,144	58,393	16,181	12,257	779	3,118	27	168	5,771	18,531	26,842	7,081
	平成29年度	91,858	32,665	59,193	17,026	13,212	740	3,054	20	190	5,796	17,822	27,641	7,744
	平成30年度	97,711	35,491	62,220	17,995	14,065	785	3,125	20	353	6,521	17,699	28,744	8,903
神奈川県	平成28年度	30,348	10,237	20,111	4,289	2,855	274	1,152	8	99	1,922	5,801	9,387	2,902
	平成29年度	32,001	11,206	20,795	4,590	3,197	262	1,125	6	190	2,215	5,538	9,628	3,224
	平成30年度	35,269	12,353	22,916	4,915	3,482	273	1,157	3	312	2,825	5,651	10,363	3,765
新潟県	平成28年度	15,431	6,012	9,419	1,995	1,432	87	472	4	20	746	2,766	4,610	1,277
	平成29年度	15,807	6,463	9,344	2,090	1,552	81	454	3	27	709	2,577	4,592	1,439
	平成30年度	16,433	6,991	9,442	2,131	1,598	68	462	3	38	738	2,463	4,687	1,516
富山県	平成28年度	5,219	2,063	3,156	575	345	27	203	0	12	215	837	1,662	430
	平成29年度	5,416	2,259	3,157	583	358	20	205	0	8	239	761	1,713	436
	平成30年度	5,929	2,432	3,497	619	388	18	213	0	38	334	760	1,822	543
石川県	平成28年度	7,107	2,590	4,517	796	472	40	283	1	11	518	1,374	2,092	522
	平成29年度	7,387	2,797	4,590	887	573	38	275	1	14	441	1,378	2,159	598
	平成30年度	7,799	3,023	4,776	960	633	35	291	1	22	429	1,367	2,247	711
福井県	平成28年度	3,587	1,366	2,221	440	273	14	153	0	5	201	582	1,106	327
	平成29年度	3,643	1,469	2,174	442	283	18	141	0	2	173	542	1,104	353
	平成30年度	3,801	1,607	2,194	446	300	19	127	0	5	157	518	1,146	368
山梨県	平成28年度	3,484	1,227	2,257	504	345	20	139	0	6	150	677	1,119	305
	平成29年度	3,589	1,319	2,270	529	361	20	148	0	6	145	641	1,146	332
	平成30年度	3,751	1,439	2,312	523	379	16	128	0	7	150	616	1,170	369
長野県	平成28年度	6,103	2,330	3,773	717	475	40	200	2	15	280	1,015	1,941	522
	平成29年度	6,616	2,525	4,091	749	502	34	211	2	32	373	988	2,063	635
	平成30年度	7,399	2,749	4,650	810	528	45	235	2	42	493	1,043	2,307	765

都道府県名	項目 年度	登録者 総数	取消 総数	登録者 実数	保留 総数	保留理由⑤				年代別⑥				
						住所不明	本人申告	調整結果	その他	10代	20代	30代	40代	50代
埼玉県	令和元年度	40,327	12,719	27,608	6,457	4,610	251	1,587	9	177	4,237	7,667	11,201	4,326
	令和2年度	41,535	14,019	27,516	6,640	4,955	272	1,406	7	115	3,890	7,813	11,049	4,649
	令和3年度	42,955	15,286	27,669	6,933	5,156	299	1,470	8	124	3,664	7,979	10,841	5,061
千葉県	令和元年度	26,717	8,685	18,032	3,850	2,730	194	924	2	207	2,616	4,500	7,752	2,957
	令和2年度	27,756	9,559	18,197	3,989	2,888	197	902	2	65	2,671	4,445	7,739	3,277
	令和3年度	29,097	10,415	18,682	4,251	3,099	215	935	2	112	2,811	4,390	7,692	3,677
東京都	令和元年度	105,580	38,746	66,834	18,176	14,088	923	3,146	19	471	8,668	18,092	29,732	9,871
	令和2年度	109,006	41,933	67,073	18,716	14,731	937	3,029	19	161	9,248	17,582	29,417	10,665
	令和3年度	113,748	45,189	68,559	19,481	15,361	952	3,144	24	357	10,165	17,258	29,099	11,680
神奈川県	令和元年度	38,668	13,708	24,960	5,095	3,573	315	1,205	2	320	3,688	5,735	10,865	4,352
	令和2年度	40,582	15,075	25,507	5,341	3,902	308	1,129	2	131	4,048	5,615	10,910	4,803
	令和3年度	43,217	16,385	26,832	5,852	4,252	330	1,267	3	187	4,520	5,631	10,968	5,526
新潟県	令和元年度	16,954	7,550	9,404	2,104	1,517	91	494	2	27	755	2,316	4,665	1,641
	令和2年度	17,217	8,121	9,096	2,109	1,549	94	464	2	17	724	2,132	4,511	1,712
	令和3年度	17,571	8,678	8,893	2,126	1,570	90	463	3	23	720	1,991	4,386	1,773
富山県	令和元年度	6,465	2,664	3,801	634	394	27	213	0	24	447	769	1,944	617
	令和2年度	6,729	2,891	3,838	643	429	29	185	0	24	504	763	1,908	639
	令和3年度	7,087	3,104	3,983	722	487	25	210	0	11	579	774	1,876	743
石川県	令和元年度	8,098	3,275	4,823	956	633	38	284	1	21	471	1,304	2,250	777
	令和2年度	8,242	3,535	4,707	962	682	37	242	1	12	450	1,202	2,226	817
	令和3年度	8,374	3,791	4,583	1,004	716	45	243	0	9	448	1,094	2,167	865
福井県	令和元年度	3,936	1,733	2,203	458	297	21	140	0	7	145	512	1,137	402
	令和2年度	4,019	1,863	2,156	459	307	17	135	0	1	136	478	1,103	438
	令和3年度	4,136	1,996	2,140	470	309	27	134	0	3	147	458	1,055	477
山梨県	令和元年度	3,877	1,588	2,289	509	362	22	125	0	8	157	577	1,149	398
	令和2年度	3,982	1,714	2,268	502	374	24	104	0	5	159	549	1,125	430
	令和3年度	4,085	1,840	2,245	521	381	25	115	0	7	154	538	1,083	463
長野県	令和元年度	7,996	2,984	5,012	830	518	57	253	2	46	567	1,078	2,434	887
	令和2年度	8,350	3,259	5,091	877	567	48	260	2	16	617	1,094	2,392	972
	令和3年度	8,802	3,529	5,273	925	599	51	273	2	25	650	1,138	2,406	1,054

## 【提供希望者】都道府県別登録者数(2022年12月末現在)

	血液センター登録数			登録者数			登録対象年齢人口における登録者数	
	12月登録数	12月取消数	純増数	総数	18～19歳	20～54歳 A	20～54歳 人口(千人) B	対象人口千人当り における登録者(人) A/B
北海道	40	87	▲ 47	16,179	29	16,150	2,181	7.40
青森	50	61	▲ 11	10,157	54	10,103	503	20.09
秋田	2	24	▲ 22	2,535	4	2,531	362	6.99
岩手	11	22	▲ 11	3,109	8	3,101	482	6.43
宮城	113	102	11	19,001	84	18,917	999	18.94
山形	50	40	10	8,201	30	8,171	415	19.69
福島	28	74	▲ 46	14,195	31	14,164	756	18.74
茨城	26	46	▲ 20	8,252	12	8,240	1,253	6.58
栃木	26	98	▲ 72	17,836	29	17,807	847	21.02
群馬	50	41	9	6,455	76	6,379	837	7.62
埼玉	104	155	▲ 51	27,725	122	27,603	3,374	8.18
千葉	170	109	61	19,570	149	19,421	2,849	6.82
東京	404	399	5	69,800	551	69,249	6,959	9.95
神奈川	188	164	24	27,764	330	27,434	4,320	6.35
新潟	21	41	▲ 20	8,809	28	8,781	900	9.76
山梨	3	15	▲ 12	2,193	5	2,188	342	6.40
長野	21	32	▲ 11	5,279	23	5,256	841	6.25
富山	28	23	5	4,251	46	4,205	432	9.73
石川	12	21	▲ 9	4,540	7	4,533	481	9.42
福井	2	12	▲ 10	2,096	1	2,095	319	6.57
岐阜	70	38	32	5,717	64	5,653	846	6.68
静岡	51	50	1	9,194	26	9,168	1,564	5.86
愛知	46	126	▲ 80	21,277	56	21,221	3,486	6.09
三重	10	32	▲ 22	4,384	8	4,376	767	5.71
滋賀	49	40	9	7,726	111	7,615	621	12.26
京都	100	86	14	19,508	85	19,423	1,109	17.51
大阪	400	178	222	34,897	472	34,425	4,017	8.57
兵庫	101	136	▲ 35	20,324	133	20,191	2,400	8.41
奈良	50	26	24	5,161	36	5,125	560	9.15
和歌山	10	32	▲ 22	5,784	39	5,745	381	15.08
鳥取	9	13	▲ 4	2,453	13	2,440	221	11.04
島根	38	24	14	5,473	37	5,436	254	21.40
岡山	35	53	▲ 18	9,515	98	9,417	791	11.91
広島	68	67	1	10,543	87	10,456	1,202	8.70
山口	4	27	▲ 23	3,458	36	3,422	528	6.48
徳島	4	15	▲ 11	2,431	3	2,428	294	8.26
香川	19	22	▲ 3	4,300	29	4,271	400	10.68
愛媛	8	33	▲ 25	5,455	26	5,429	544	9.98
高知	5	18	▲ 13	3,966	11	3,955	271	14.59
福岡	41	151	▲ 110	24,077	60	24,017	2,215	10.84
佐賀	19	42	▲ 23	5,444	29	5,415	326	16.61
長崎	28	42	▲ 14	7,177	44	7,133	519	13.74
熊本	105	40	65	9,247	114	9,133	693	13.18
大分	8	29	▲ 21	3,943	6	3,937	451	8.73
宮崎	37	27	10	4,880	31	4,849	417	11.63
鹿児島	11	18	▲ 7	4,637	8	4,629	618	7.49
沖縄	76	83	▲ 7	24,776	479	24,297	644	37.73
全国	2,751	3,014	▲ 263	543,694	3,760	539,934	55,591	9.71

※数値は速報値のため、前月および次月数値と若干異なる場合があります。

※血液センター登録数は、ドナー居住地域別ではなく、血液センター所在地域別に集計しています。

※血液センター登録数の今月分は、新規登録者数を示します。

※血液センター登録数の取消数は、年齢超過などによる登録取消者数を示します。

※血液センター登録数の純増数は、登録数から取消数を差し引いた人数を示します。

※血液センター登録数の登録者数の総数は、18歳から54歳までの登録者現在数を示します。

※血液センター登録者累計数は、914,450名となります。

※20～54歳人口は、2018年1月1日住民基本台帳年齢階級別人口[都道府県別] (e-Stat/政府統計ポータルサイトより) を使用して計算したものです。

※18歳および19歳の単独での人口は公表されていないため、20歳から54歳の人口で計算しています。

## 骨髄ドナー登録窓口設置数

令和4年11月末現在

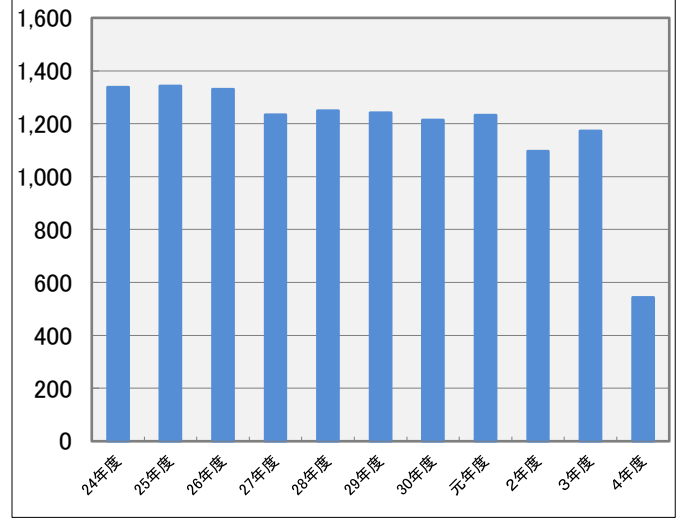
都道府県	骨髄データセンター・献血ルームにおける受付窓口数( A )			保健所における 受付窓口数( B )	計( A ) + ( B )
		( A ) のうち土曜 受付実施窓口数	( A ) のうち日曜 受付実施窓口数		
北海道	6	4	6	18	24
青森	2	2	2	0	2
秋田	2	1	2	8	10
岩手	1	1	1	8	9
宮城	2	2	2	9	11
山形	1	1	1	0	1
福島	3	3	2	3	6
茨城	2	2	2	0	2
栃木	2	2	2	5	7
群馬	3	3	3	0	3
埼玉	7	6	7	0	7
千葉	6	5	6	3	9
東京	12	11	11	1	13
神奈川	8	7	8	3	11
新潟	2	2	2	7	9
山梨	1	1	1	2	3
長野	2	2	2	8	10
富山	1	1	1	4	5
石川	2	2	1	5	7
福井	1	1	1	5	6
岐阜	2	2	1	5	7
静岡	3	3	3	5	8
愛知	9	9	7	5	14
三重	3	2	3	6	9
滋賀	2	1	2	5	7
京都	3	3	3	7	10
大阪	10	9	9	4	14
兵庫	7	6	7	0	7
奈良	2	1	2	3	5
和歌山	1	1	1	8	9
鳥取	2	1	2	3	5
島根	1	1	1	8	9
岡山	2	1	2	8	10
広島	2	2	2	0	2
山口	1	1	1	8	9
徳島	1	1	1	6	7
香川	1	1	1	4	5
愛媛	1	1	1	4	5
高知	1	1	1	3	4
福岡	5	5	5	1	6
佐賀	1	1	1	2	3
長崎	2	2	2	8	10
熊本	2	2	1	2	4
大分	1	1	1	6	7
宮崎	1	1	1	8	9
鹿児島	2	2	2	11	13
沖縄	1	1	1	2	3
計	135	121	127	221	356

※ 日本骨髄バンクのホームページの情報をもとに集計して作成

## 移植の内訳

非血縁者間骨髄移植実施状況 (令和4年11月末現在)

	令和元年度		令和2年度		令和3年度		令和4年度	
	月間	累計	月間	累計	月間	累計	月間	累計
4月	105	23,107	89	24,323	104	25,434	87	26,590
5月	101	23,208	73	24,396	71	25,505	89	26,679
6月	106	23,314	81	24,477	116	25,621	107	26,786
7月	119	23,433	76	24,553	106	25,727	87	26,873
8月	107	23,540	79	24,632	100	25,827	84	26,957
9月	88	23,628	116	24,748	94	25,921	90	27,047
10月	123	23,751	109	24,857	97	26,018	89	27,136
11月	117	23,868	89	24,946	104	26,122	79	27,215
12月	79	23,947	93	25,039	99	26,221		
1月	96	24,043	81	25,120	78	26,299		
2月	104	24,147	97	25,217	83	26,382		
3月	87	24,234	113	25,330	121	26,503		
計	1,232		1,096		1,173		712	

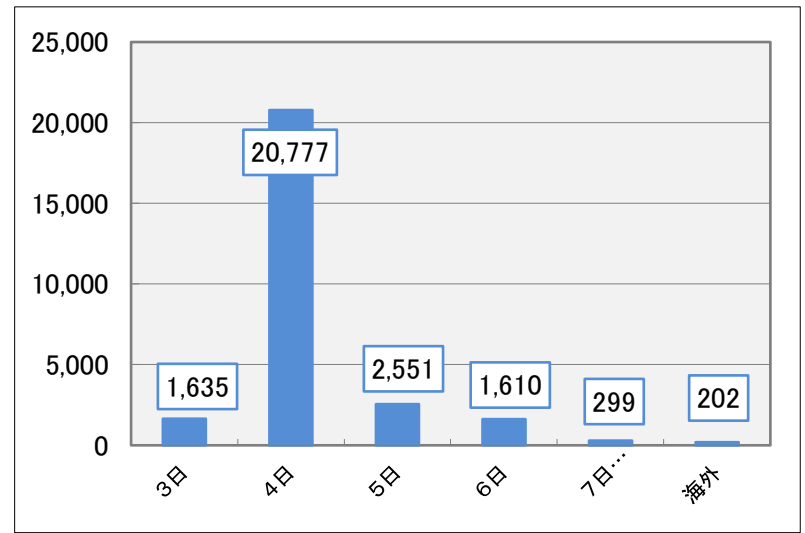


移植患者疾患別累計 (令和4年9月末現在)

病名	小児	成人	合計
急性骨髄性白血病	636	8,109	8,745
急性リンパ性白血病	1,100	4,322	5,422
慢性骨髄性白血病	149	1,547	1,696
骨髄異形成症候群	363	4,088	4,451
その他の白血病	12	1,218	1,230
骨髄増殖性疾患(MPD)	5	398	403
リンパ系悪性腫瘍(LBL含む)	132	2,394	2,526
形質細胞性腫瘍	2	371	373
固形腫瘍	11	5	16
再生不良性貧血	568	771	1,339
発作性夜間血色素尿症(PNH)	3	13	16
先天性造血障害	111	16	127
EBV感染関連	46	97	143
血球貧食症候群(HPS)、(LCH)	36	12	48
先天性代謝異常	105	30	135
原発性免疫不全症	252	64	316
その他	31	30	61
計	3,562	23,485	27,047

骨髄提供者の入院日数 (令和4年9月末現在)

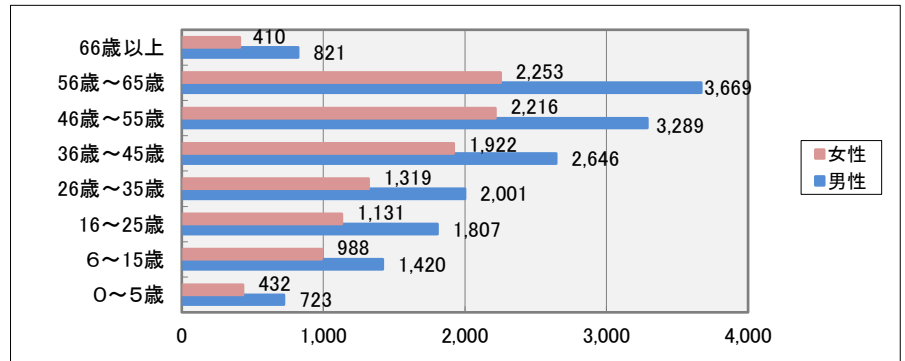
日数	3日	4日	5日	6日	7日以上	海外	計
人数	1,635	20,777	2,551	1,610	299	202	27,074



移植患者年齢、男女別

(令和4年9月末現在)

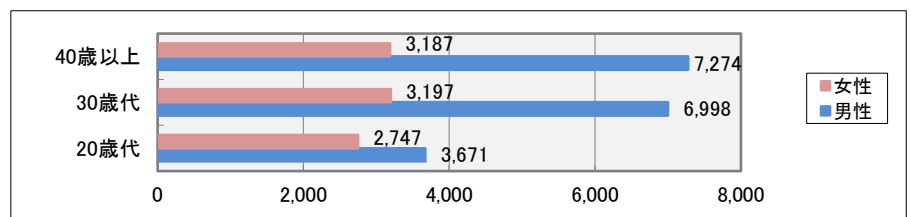
年齢	男性	女性	計
0～5歳	723	432	1,155
6～15歳	1,420	988	2,408
16～25歳	1,807	1,131	2,938
26歳～35歳	2,001	1,319	3,320
36歳～45歳	2,646	1,922	4,568
46歳～55歳	3,289	2,216	5,505
56歳～65歳	3,669	2,253	5,922
66歳以上	821	410	1,231
合計	16,376	10,671	27,047



骨髄提供者年齢男女別

(令和4年9月末現在)

年齢	男性	女性	計
20歳代	3,671	2,747	6,418
30歳代	6,998	3,197	10,195
40歳以上	7,274	3,187	10,461
合計	17,943	9,131	27,074



※海外の20歳未満のドナーが5名含まれています。

※骨髄提供者の情報は、採取されたものの移植にいたらなかった17件と翌月移植予定10件が含まれています。

認定施設別の移植・採取件数(2022年9月末現在)

認定施設名	移植	採取	認定施設名	移植	採取	認定施設名	移植	採取			
旭川医科大学病院	54	79	神奈川県立がんセンター	P	301	297	神戸市立医療センター中央市民病院	P	260	196	
旭川赤十字病院	P	70	127	神奈川県立こども医療センター	**	139	0	神戸大学医学部附属病院	P	145	253
札幌医科大学附属病院	P	236	260	聖マリアンナ医科大学病院		32	116	兵庫医科大学病院	P	156	158
札幌北極病院	P	343	427	東海大学医学部附属病院	P	453	442	兵庫県立こども病院	**	87	0
市立函館病院	P	98	47	横浜市立市民病院		32	41	兵庫県立がんセンター	P	172	235
北海道大学病院	P	450	441	国家公務員共済組合連合会虎の門病院分院	P	0	16	社会医療法人神鋼記念会神鋼記念病院	P	46	122
市立旭川病院	P	52	54	新潟県立がんセンター新潟病院		127	195	兵庫県立尼崎総合医療センター	P	35	16
弘前大学医学部附属病院		23	89	新潟大学歯学総合病院	P	155	232	姫路赤十字病院	*	0	6
青森県立中央病院	P	101	136	長岡赤十字病院		68	80	公益財団法人天理よろづ相談所病院		149	92
秋田大学医学部附属病院	P	188	185	山梨大学医学部附属病院		44	108	奈良県立医科大学附属病院	P	43	68
岩手医科大学附属病院	P	146	193	山梨県立中央病院	P	9	21	近畿大学奈良病院		41	45
東北大学病院	P	250	446	信州大学医学部附属病院	P	240	161	和歌山県立医科大学附属病院	P	130	110
宮城県立がんセンター	P	42	85	長野赤十字病院	P	153	86	日本赤十字社和歌山医療センター	P	54	59
宮城県立こども病院		22	23	国立病院機構まつもと医療センター	P	7	21	鳥取県立中央病院		21	81
石巻赤十字病院	*	1	14	富山県立中央病院	P	180	141	鳥取大学医学部附属病院	P	66	38
国立病院機構仙台医療センター	P	55	91	富山大学附属病院	P	12	45	国立病院機構米子医療センター	P	59	70
山形大学医学部附属病院	P	157	162	富山赤十字病院	P	60	49	島根県立中央病院	P	146	152
公立大学法人福島県立医科大学附属病院	P	163	257	金沢医科大学病院	*	20	68	松江赤十字病院	P	23	45
太田総合病院附属太田西ノ内病院	P	67	85	金沢大学附属病院	P	192	189	島根大学医学部附属病院	P	38	58
茨城県立こども病院	P	114	187	石川県立中央病院		111	155	岡山大学病院	P	363	201
筑波大学附属病院	P	193	221	福井大学医学部附属病院	P	48	112	大原記念倉敷中央医療機構倉敷中央病院	P	229	305
総合病院土浦協同病院		61	116	岐阜大学医学部附属病院		44	85	国立病院機構岡山医療センター		116	125
自治医科大学附属病院	P	361	244	岐阜市民病院	P	38	50	川崎医科大学附属病院	P	22	35
獨協医科大学病院	P	140	169	浜松医療センター	P	76	121	広島赤十字・原爆病院	P	493	398
群馬県済生会前橋病院		287	160	静岡県立こども病院		88	84	広島大学病院	P	181	206
群馬大学医学部附属病院	P	97	143	静岡県立総合病院		71	110	呉医療センター・中国がんセンター		86	32
埼玉県立がんセンター		216	254	静岡赤十字病院		116	85	山口大学医学部附属病院	P	145	218
埼玉県立小児医療センター	**	136	0	浜松医科大学医学部附属病院	P	91	138	徳島大学病院	P	142	111
防衛医科大学校病院	P	110	164	静岡県立静岡がんセンター	P	209	115	徳島赤十字病院	P	27	29
埼玉医科大学総合医療センター	P	61	103	愛知医科大学病院		29	140	香川大学医学部附属病院	P	134	96
自治医科大学附属さいたま医療センター	P	338	168	愛知県がんセンター		38	55	高松赤十字病院	P	75	72
埼玉医科大学国際医療センター	P	34	59	安城更生病院	P	279	227	愛媛県立中央病院	P	228	168
亀田総合病院	P	118	84	愛知県厚生農業協同組合連合会江南厚生病院	P	145	154	愛媛大学医学部附属病院		118	39
千葉県こども病院	**	73	0	国立病院機構名古屋医療センター	P	146	258	松山赤十字病院	P	59	83
千葉市立青葉病院	P	137	159	名古屋市立大学病院	P	118	103	高知大学医学部附属病院	P	67	81
千葉大学医学部附属病院	P	304	306	名古屋大学医学部附属病院	P	296	123	高知県高知市病院企業団立高知医療センター		57	35
東京慈恵会医科大学附属柏病院	P	103	210	日本赤十字社愛知医療センター名古屋第一病院	P	724	465	久留米大学病院	P	36	90
成田赤十字病院		97	94	日本赤十字社愛知医療センター名古屋第二病院	P	133	93	福岡赤十字病院		2	5
国際医療福祉大学成田病院		0	0	豊橋市民病院	P	34	19	九州大学病院	P	497	259
順天堂大学医学部附属順天堂浦安病院		0	13	名古屋掖済会病院	*	15	98	医療法人原三信病院	P	104	160
総合病院国保旭中央病院	P	3	4	三重大学医学部附属病院	P	149	186	国家公務員共済組合連合会浜の町病院	P	415	265
慶應義塾大学病院	P	448	448	伊勢赤十字病院		47	70	産業医科大学病院	P	62	161
国家公務員共済組合連合会虎の門病院	P	380	330	滋賀医科大学医学部附属病院	P	145	178	小倉記念病院	P	110	134
国立がん研究センター中央病院	P	927	381	大津赤十字病院	P	61	59	社会医療法人 雪の聖母会聖マリア病院		108	156
国立国際医療研究センター病院		52	147	京都社会事業財団 京都桂病院		57	59	国立病院機構九州がんセンター		243	193
国立成育医療研究センター		106	61	京都市立病院	P	52	147	地域医療機能推進機構九州病院	P	53	82
順天堂大学医学部附属順天堂医院	P	71	60	京都大学医学部附属病院	P	401	230	国立病院機構九州医療センター	P	72	77
昭和大学病院	P	67	108	京都第一赤十字病院		55	75	北九州市立医療センター	P	11	23
帝京大学医学部附属病院		51	79	京都第二赤十字病院		28	64	佐賀大学医学部附属病院		0	0
東京医科歯科大学医学部附属病院		175	223	京都府立医科大学附属病院	P	121	122	佐賀県医療センター好生館		17	141
東京医科大学病院		73	107	京都鞍馬口医療センター	P	34	139	長崎大学病院	P	152	189
東京慈恵会医科大学附属病院	P	225	299	市立吹田市民病院	P	5	4	佐世保市総合医療センター		12	46
東京女子医科大学病院	P	72	107	地方独立行政法人りんくう総合医療センター	P	68	45	熊本大学病院	P	13	49
東京大学医学部附属病院		95	182	近畿大学病院	P	358	86	国立病院機構熊本医療センター	P	257	288
東京大学医学部附属病院	P	379	147	パナソニック健康保険組合松下記念病院	P*	42	98	大分県立病院	P	161	126
東京都立駒込病院	P	1,057	439	大阪医科薬科大学附属病院		25	93	大分大学医学部附属病院	P	141	145
東京都立小児総合医療センター	**	72	0	大阪公立大学医学部附属病院	P	252	515	宮崎県立宮崎病院	P	66	130
東京都立多摩総合医療センター		23	18	大阪赤十字病院	P	195	105	宮崎大学医学部附属病院	P	59	26
国立病院機構東京医療センター		53	134	大阪大学医学部附属病院	P	410	150	公益財団法人慈愛会今村総合病院		147	80
日本医科大学付属病院		87	130	大阪国際がんセンター	P	296	245	鹿児島大学病院	P	140	167
日本赤十字社医療センター	P	67	149	大阪府立病院機構 大阪母子医療センター	P	179	138	国立病院機構鹿児島医療センター		63	68
日本大学医学部附属板橋病院	P	124	200	関西医科大学附属病院		85	54	琉球大学病院	P	98	161
杏林大学医学部附属病院	P	37	57	大阪市立総合医療センター	P	124	139	社会医療法人かりゆし心ハートライフ病院		43	109
聖路加国際病院		65	44	府中病院	P	49	100				
東京都健康長寿医療センター	P	15	61	公益財団法人田附興風会医学研究所北野病院	P	32	56	海外		286	202
東京都済生会中央病院		12	27	高槻赤十字病院		0	14	現在認定されていない施設		<b>480</b>	<b>728</b>
横浜市立大学附属市民総合医療センター	P	160	143	公益財団法人日本生命済生会日本生命病院	P	3	6	合計		27,047	27,074
横浜国立大学附属病院		246	350	一般財団法人住友病院	P*	0	11	【採取施設数】 骨髓採取:199施設 末梢血幹細胞採取:134施設			

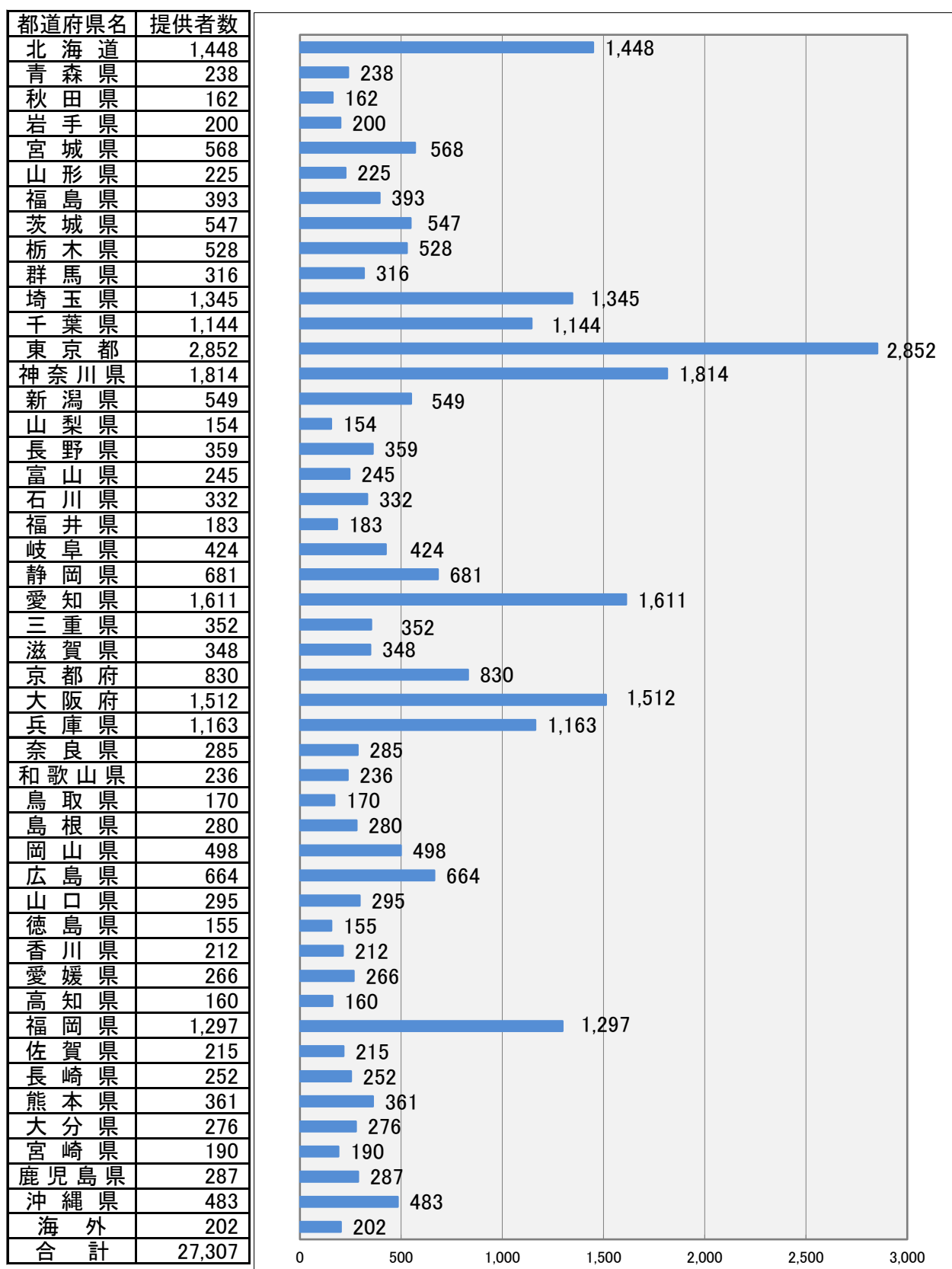
\*=採取のみの認定施設 \*\*=採取免除認定施設 P=末梢血幹細胞採取認定施設

※2022年9月末現在の認定状況(数値は速報値のため訂正する場合があります)

注1)採取数は採取されながら移植に至らなかったケース17件と翌月移植予定10件が含まれています。

注2)末梢血幹細胞の移植・採取(国内ドナー)が1,651件ずつ含まれています。

## 骨髄提供者居住都道府県別数(令和4年12月末現在)



日本骨髄バンクHPより作成

※採取されたものの移植に至らなかった18件と翌月移植6件が含まれています。



7 神奈川県内骨髓ドナー登録受付状況

令和4年度(月別集計 11月末時点)

		4月	5月	6月	7月	8月	9月	10月	11月	12月	1月	2月	3月	計
常設窓口	小田原 保健福祉事務所	0	0	1	0	1	0	0	0					2
	厚木 保健福祉事務所 大和センター	0	0	0	1	0	0	0	0					1
	横須賀市保健所	0	0	0	0	0	0	1	0					1
	献血ルーム	57	47	45	67	59	56	76	74					481
	計	57	47	46	68	60	56	77	74					485
集団登録会		173	222	133	176	153	184	244	159					1,444
計		230	269	179	244	213	240	321	233					1,929

平成28～令和3年度

		平成28年度	平成29年度	平成30年度	令和元年度	令和2年度	令和3年度
常設窓口	小田原 保健福祉事務所	4	1	2	1	1	2
	厚木 保健福祉事務所 大和センター	0	0	0	1	0	1
	横須賀市保健所	4	8	5	8	1	2
	献血ルーム	722	859	1,827	929	616	835
	計	730	868	1,834	939	618	840
集団登録会		469	785	1,434	2,460	1,296	1,794
その他		0	0	0	0	0	1
計		1,199	1,653	3,268	3,399	1,914	2,635

神奈川県赤十字血液センターの情報提供をもとに作成

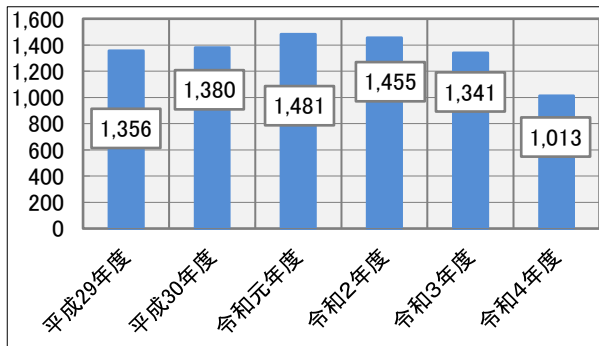
## さい帯血バンク別さい帯血保存公開本数

管理バンク名	採取施設	公開本数 令和5年1月1日現在
日本赤十字社北海道 さい帯血バンク	札幌マタニティ・ウイメンズホスピタル 手稲溪仁会病院 札幌東豊病院 札幌西レディースクリニック 愛産婦人科 手稲あけぼのレディースクリニック	勤医協札幌病院 福住産婦人科クリニック 札幌徳洲会病院 産科・婦人科札幌みらいクリニック エナレディースクリニック 森産婦人科医院
	12	日本赤十字社北海道 さい帯血バンク 992 宮城さい帯血バンク 0
日本赤十字社関東甲 信越さい帯血バンク	日本赤十字社医療センター 愛育病院 武蔵野赤十字病院 東京衛生アドベンチスト病院 きりんウイメンズクリニック葛西 東京かつしか赤十字母子医療センター 金子レディースクリニック きりんウイメンズクリニック武蔵野 聖路加国際病院 愛和病院 はやしだ産婦人科医院 桜ヶ丘病院 山口病院	東京女子医科大学八千代医療センター 横浜市立大学市民総合医療センター 横浜南共済病院 済生会横浜市南部病院 伊勢原協同病院 湘南藤沢徳洲会病院 海老名総合病院 やはたウイメンズクリニック 湘南鵜沼産婦人科 関東労災病院 独立行政法人国立病院機構仙台医療センター 東北公済病院
	25	日本赤十字社関東甲 信越さい帯血バンク 3,369 東京臍帯血バンク 62 神奈川臍帯血バンク 0 東海大学さい帯血バンク 9
一般社団法人 中部さい帯血バンク	医療法人東恵会星ヶ丘マタニティ病院 名古屋市立大学医学部附属西部医療センター 医療法人慧成会産院いしがせの森 医療法人森永産婦人科 公立陶生病院 医療法人清慈会鈴木病院 医療法人小石マタニティクリニック 平針北クリニック	医療法人あいレディースクリニック 基生会おおのレディースクリニック せきレディースクリニック 医療法人セントポーリア操レディスホスピタル 医療法人栄恵会白子ウイメンズホスピタル 医療法人社団恵愛会恵愛みらいクリニック 医療法人社団恵愛会松南病院
15	中部さい帯血バンク 2,204	
日本赤十字社近畿さ い帯血バンク	南草津野村病院 京都第一赤十字病院 京都第二赤十字病院 足立病院 済生会京都府病院 箕面レディースクリニック 市立豊中病院 神田マタニティクリニック 松下記念病院	聖バルナバ病院 浜田病院 小阪産病院 恵生会病院 谷口病院 大阪母子医療センター 赤崎クリニック 富雄産婦人科
17	日本赤十字社近畿さ い帯血バンク 1,151	
特定非営利活動法人 兵庫さい帯血バンク	ハーモニーレディースクリニック 久保みずきレディースクリニック 神戸アドベンチスト病院 神戸市立医療センター中央市民病院 神戸市立西神戸医療センター 済生会兵庫県病院 なでしこレディスホスピタル 母と子の上田病院 パルモア病院 マムクリニック	関西労災病院 兵庫県立尼崎総合医療センター 高橋産婦人科クリニック 兵庫医科大学病院 兵庫県立西宮病院 大森産婦人科医院 新愛産婦人科 西川産婦人科 姫路聖マリア病院 あさざり病院
20	兵庫さい帯血バンク 1,241	
日本赤十字社九州さ い帯血バンク	エンゼル病院 北九州市立医療センター 真田産婦人科麻酔科クリニック 浜の町病院 井樋病院 東野産婦人科 国立病院機構九州医療センター	権丈産婦人科医院 筑紫クリニック 聖マリア病院 福田病院 小林レディースクリニック 沖縄赤十字病院
	13	日本赤十字社九州さ い帯血バンク 634 中国四国臍帯血バン ク 0
合 計	102	9,662

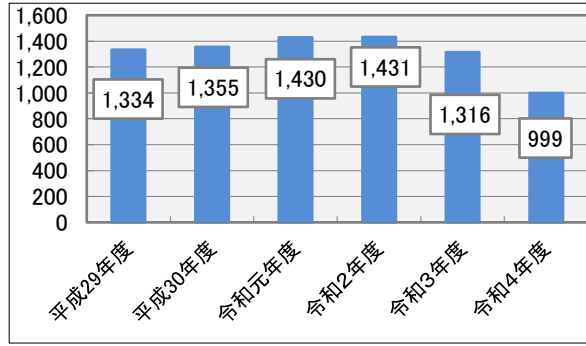
造血幹細胞移植情報サービスHPより作成

さい帯血供給数・移植数実績

年度別供給数

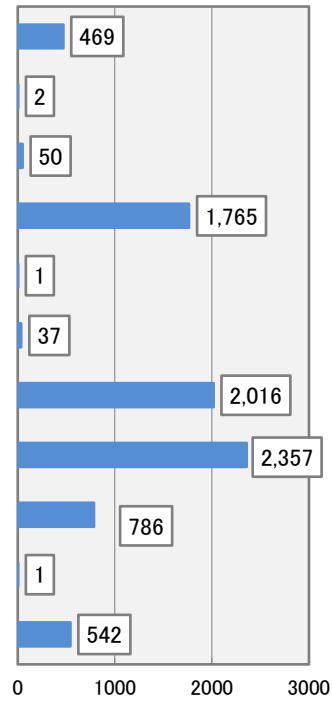


年度別移植数



各さい帯血バンク別供給数(令和4年12月末現在)

バンク名	平成29年度	平成30年度	令和元年度	令和2年度	令和3年度	令和4年度	合計
日赤北海道臍帯血バンク	98	87	78	50	77	79	469
(宮城さい帯血バンク)	1	0	1	0	0	0	2
(東京臍帯血バンク)	21	13	9	4	2	1	50
日本赤十字社関東甲信越さい帯血バンク	351	324	245	309	308	228	1,765
(神奈川臍帯血バンク)	1	0	0	0	0	0	1
(東海大学さい帯血バンク)	16	11	8	0	1	1	37
中部さい帯血バンク	199	262	374	432	433	316	2,016
日本赤十字社近畿さい帯血バンク	409	483	525	445	298	197	2,357
兵庫さい帯血バンク	148	90	148	134	142	124	786
(中国四国臍帯血バンク)	0	0	0	1	0	0	1
日本赤十字社九州さい帯血バンク	112	110	93	80	80	67	542
合計	1,356	1,380	1,481	1,455	1,341	1,013	8,026



各さい帯血バンク別移植数(令和4年12月末現在)

バンク名	平成29年度	平成30年度	令和元年度	令和2年度	令和3年度	令和4年度	合計
日赤北海道臍帯血バンク	95	84	75	52	73	76	455
(宮城さい帯血バンク)	1	0	1	0	0	0	2
(東京臍帯血バンク)	21	12	8	4	2	1	48
日本赤十字社関東甲信越さい帯血バンク	343	319	243	301	306	226	1,738
(神奈川臍帯血バンク)	1	0	0	0	0	0	1
(東海大学さい帯血バンク)	18	7	8	1	1	1	36
中部さい帯血バンク	195	254	365	425	422	315	1,976
日本赤十字社近畿さい帯血バンク	400	482	497	433	302	191	2,305
兵庫さい帯血バンク	150	87	146	132	134	123	772
(中国四国臍帯血バンク)	0	0	0	1	0	0	1
日本赤十字社九州さい帯血バンク	110	110	87	82	76	66	531
合計	1,334	1,355	1,430	1,431	1,316	999	7,865

