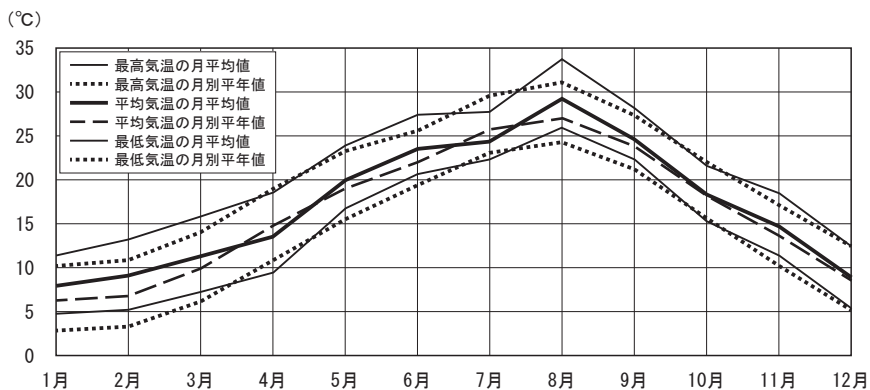


2

気象・地震

令和2年（2020年）横浜地方気象台月別気温変化図



平年値は、1991～2020年の30年間の平均

横浜地方気象台調

概 況

令和2年全般 1月は、冬型の気圧配置が続かず、低気圧や前線が本州付近を通過することが多かったため、天気は数日の周期で変化しました。2月は、上旬は冬型の気圧配置が続きましたが、中旬以降は高気圧と低気圧が交互に通過し、天気は数日の周期で変化しました。3月から4月は、高気圧に覆われた日もありましたが、低気圧や湿った空気の影響を受けた日もあり、全般に天気は数日の周期で変化しました。5月は、月の前半の天気は数日の周期で変化しましたが、後半は湿った空気や気圧の谷の影響により、曇りや雨の日が多くなりました。6月は、高気圧に覆われて晴れた日がありましたが、中旬以降は梅雨前線が本州付近に停滞することが多く、曇りや雨の日が多くなりました。7月は、梅雨前線が本州付近に停滞した日が多く、また、太平洋高気圧の縁を回って湿った空気が流れ込みやすかったため、曇りや雨の日が多くなりました。8月は、太平洋高気圧に覆われて晴れた日が多くなりましたが、湿った空気や気圧の谷の影響により、雨の日もありました。9月は、本州付近に前線が停滞しやすく、高気圧の縁を回って湿った空気が流れ込みやすかったため、曇りや雨の日が多くなりました。10月は、高気圧に覆われて晴れた日がありましたが、低気圧や前線及び湿った空気の影響を受けやすく、曇りや雨の日が多くなりました。11月は、低気圧や前線の影響を受けた日がありましたが、移動性高気圧に覆われる日もあり、天気は数日の周期で変化しました。12月は、上旬は低気圧や気圧の谷の影響を受けやすく曇りや雨の日が多くなりましたが、中旬以降は冬型の気圧配置となる日が多かったため、晴れた日が多くなりました。

平均気温 横浜の年平均気温は、 17.0°C (平年差 $+0.8^{\circ}\text{C}$) で平年よりかなり高くなりました。横浜の月平均気温は、年間を通して平年よりかなり高くなった月が多くなりましたが、4月と7月は平年より低くなりました。

日照時間 横浜の年間日照時間は、 2005.1 時間 (平年比 99%) で平年より少なくなりました。横浜の月間日照時間は、平年より多い月、少ない月が周期的に繰り返されました。

降水量 横浜の年降水量は、 1687.5mm (平年比 97%) で平年並となりました。

横浜の月降水量は、年の前半は平年より多くなりましたが、後半は平年より少なくなりました。

梅雨 関東甲信地方の梅雨入りは6月11日ごろ (平年6月7日ごろ) で、梅雨明けは8月1日ごろ (平年7月19日ごろ) でした。

横浜の梅雨時期 (6月～7月) の降水量は、 621.0mm (平年 371.3mm) でした。

台風 台風第14号は10月5日9時に日本の南で発生し、発達しながら北西に進み、7日15時には南大東島の東で強い台風となり、9日夜には四国の南に達しました。9日21時には強い台風ではなくなりましたが、その後も勢力をほぼ維持しつつ、比較的ゆっくりした速度で11日朝にかけて東海道沖から伊豆諸島付近を東に進みました。この台風の影響により、県内ではがけ崩れや道路損壊などが発生しました。

なお、令和2年の台風の発生数は23個 (平年値 25.1 個) で、接近数 (全国) は7個 (平年値 11.7 個)、上陸数 (全国) は0個 (平年値 3.0 個) でした。

※「令和2年全般」で引用している気象資料は横浜の資料。

※平年値は、1991～2020年の30年間の平均値。

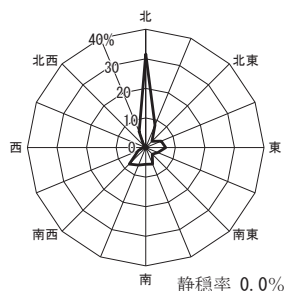
横浜の風配図 令和2年 (2020年)

【風配図】

1日24回、毎正時に観測された風向 (16方位) を方位別に集計し、その度数を百分率 (%) で表したものの。

※静穏：風速 0.3m/s 未満

(横浜地方気象台まとめ)



1 平均気温

単位 °C

(令和2年) 横浜地方気象台調

観測所	月												年平均
	1	2	3	4	5	6	7	8	9	10	11	12	
横 浜	7.8	8.9	11.2	13.4	19.7	23.4	24.4	29.1	24.6	17.9	14.7	8.8	17.0
△ 海老名	6.7	7.8	10.5	12.8	19.5	23.3	24.2	28.8	24.2	17.3	13.7	7.1	16.3
△ 辻 堂	7.8	9.1	11.3	13.8	19.5	23.2	24.2	28.8	24.9	18.3	15.1	8.8	17.1
△ 小 田	6.9	7.9	10.8	13.0	19.3	23.0	24.0	28.2	24.1	17.0	13.5	7.2	16.2
△ 三 浦	8.0	9.3	11.2	13.5	19.1	22.7	23.9	28.2	24.3	17.7	15.2	9.2	16.9

(注) 1 △印は、アメダス(地域気象観測所)資料。
2)印は、統計を行う対象資料が許容範囲で欠けている。(準正常値)

2 降水量

単位 mm

(令和2年) 横浜地方気象台調

観測所	月												全年
	1	2	3	4	5	6	7	8	9	10	11	12	
横 浜	124.5	32.5	166.5	244.5	97.5	242.5	378.5	48.0	107.0	219.5	9.0	17.5	1687.5
△ 相模湖	144.0	10.5	109.0	236.5	68.5	164.5	464.0	79.5	397.0	253.5	10.5	2.0	1939.5
△ 相模原中央	113.5	15.0	144.5	285.5	82.0	215.0	270.5	88.0	283.5	229.5	11.5	3.0	1741.5
△ 日 吉	120.0	21.5	142.5	268.0	95.0	220.0	369.0	73.5	94.5	214.0	13.5	20.5	1652.0
△ 丹 沢	122.0	67.5	167.0	219.5	126.0	347.0	1004.0	73.0	248.0	226.0	23.0	8.0	2631.0
△ 海老名	97.5	27.5	163.5	238.0	83.5	190.5	391.5	28.0	138.5	198.5	9.5	17.0	1583.5
△ 塚	73.0	33.0	134.5	182.0	68.0	167.0	386.0	22.5	78.0	153.5	9.0	15.0	1321.5
△ 辻 堂	94.0	35.0	140.0	173.0	68.5	219.5	312.5	13.5	120.0	186.0	5.0	21.0	1388.0
△ 箱 根	282.0	190.5	430.5	353.5	218.5	627.5	1399.5	48.5	450.5	351.5	99.0	26.0	4477.5
△ 小 田	138.0	68.5	195.0	234.5	88.0	236.5	591.0	28.5	253.0	204.0	9.5	20.0	2066.5
△ 三 浦	113.0	36.5	171.0	173.5	87.0	245.0	520.0	0.5	115.0	200.5	12.5	29.5	1704.0

(注) 1 △印は、アメダス(地域気象観測所)資料。
2)印は、統計を行う対象資料が許容範囲で欠けている。(準正常値)

3 横浜地方気象台主要気象状況

(令和2年) 横浜地方気象台調

項 目	月												年	
	1	2	3	4	5	6	7	8	9	10	11	12		
気温°C	日最高気温の平均	11.3	13.0	15.7	18.1	23.8	27.3	27.6	33.7	28.1	21.6	18.5	12.5	20.9
	日最低気温の平均	4.7	5.2	7.1	9.3	16.5	20.5	22.1	25.9	22.2	15.3	11.4	5.3	13.8
	日最高気温の極値	18.9	18.5	23.8	23.6	29.2	32.3	32.1	36.4	34.1	27.4	24.3	16.9	36.4
	日最低気温の極値	1.3	0.0	0.7	5.9	11.2	17.7	17.8	22.1	15.9	11.1	6.8	1.4	0.0
相対湿度(%)	平均相対湿度	63	54	64	63	73	80	87	75	81	72	64	59	70
	最小相対湿度	25	13	15	23	19	41	49	46	42	29	26	17	13
日照時間(時間)	157.9	203.2	172.0	218.2	185.0	139.1	61.2	298.2	124.3	121.3	155.7	169.0	2005.1	
日照率(%)	51	65	47	56	43	32	14	72	33	35	50	56	45	
平均雲量(10分比)	31.0	20.0	62.5	101.5	40.0	75.0	52.0	33.0	20.0	80.0	4.0	8.5	101.5	
日最大降水量(mm)	31.0	20.0	62.5	101.5	40.0	75.0	52.0	33.0	20.0	80.0	4.0	8.5	101.5	
最深積雪(cm)	—	—	1	—	—	—	—	—	—	—	—	—	1	
平均風速	平均風速	3.4	3.7	4.1	4.0	3.6	3.4	3.9	3.1	3.7	3.4	3.3	3.0	3.6
	日最大風速	9.8	11.6	11.1	13.1	11.1	12.1	12.9	9.4	12.0	10.0	11.5	12.5	13.1
	その風向	北	北	北	北	北	南南西	南南西	南西	南西	北	南西	北	北
風向(m/s)	日最大瞬間風速	17.5	20.3	21.3	22.7	17.7	20.7	24.7	16.2	21.5	16.5	22.6	21.5	24.7
	その風向	北	南西	北	北	南西	南	南南西	北北東	南西	北	南西	北北西	南南西
震度1以上の地震回数	3	9	0	5	5	5	3	7	4	2	2	6	51	

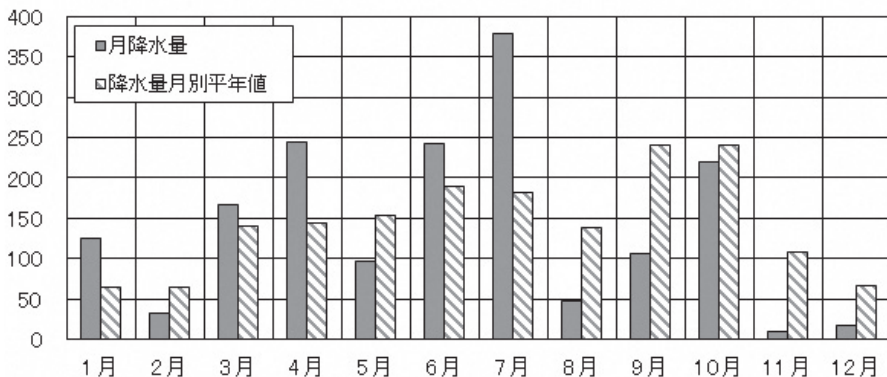
(注) 1 年の欄は、項目が平均のときは年平均、極値または最大値・最小値のときは年の極値または最大値・最小値、合計のときは年合計、回数のときは年総回数。
2 平均雲量(10分比)は、目視観測の自動化に伴い、2019年2月1日以降算出しない。
3 震度1以上の地震回数は、横浜市中区山手町で震度1以上を観測した回数。

4 横浜地方気象台月別降水量・日照時間変化図

(令和2年) 横浜地方気象台調

1 降水量

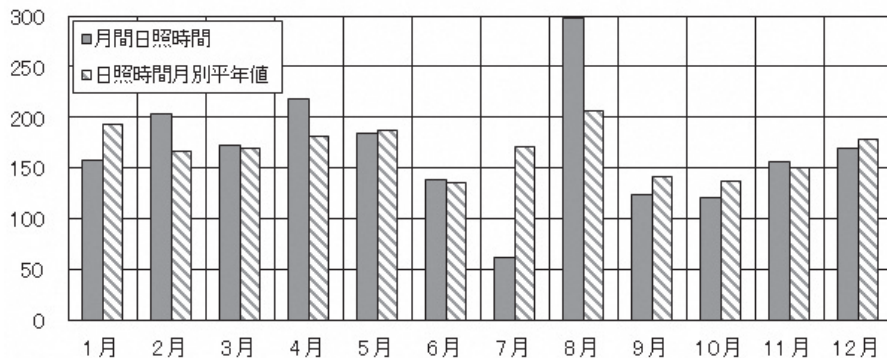
(mm)



(注) 平年値は、1991年～2020年の30年間の平均。

2 日照時間

(時間)

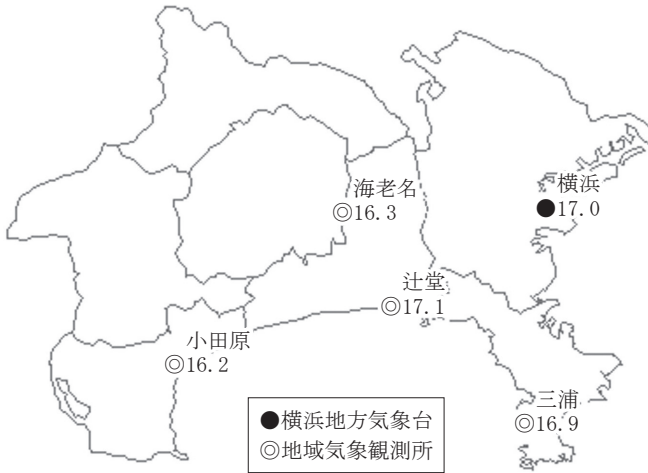


(注) 平年値は、1991年～2020年の30年間の平均。

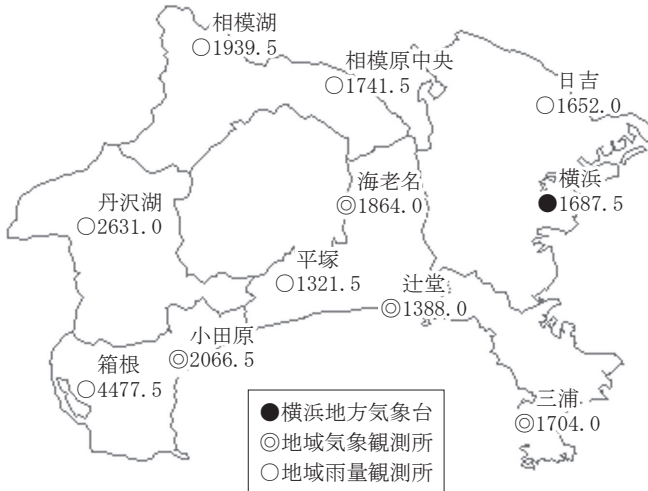
5 平均気温・降水量分布図

(令和2年) 横浜地方気象台調

年平均気温 (°C)



年間降水量 (mm)



6 横浜地方気象台月別累年順位更新表

(令和2年) 横浜地方気象台調

月	日	要素	記録	順位	統計開始年
1月	8日	日最大1時間降水量	13.0 mm	9位	1937年
	—	月平均気温の高い方から	7.8℃	2位	1897年
2月	—	月降水量の多い方から	124.5 mm	9位	1897年
	18日	日最小相対湿度	13%	8位	1950年
	—	月平均気温の高い方から	8.9℃	1位	1897年
3月	—	月間日照時間の多い方から	203.2時間	3位	1905年
	28日	日最高気温の高い方から	23.8℃	3位	1897年
	29日	月最大24時間降水量	74.5 mm	9位	1950年
4月	—	月平均気温の高い方から	11.2℃	4位	1897年
	18日	日降水量	101.5 mm	2位	1897年
	18日	月最大24時間降水量	105.0 mm	2位	1950年
5月	—	月降水量の多い方から	244.5 mm	3位	1897年
	—	月間日照時間の多い方から	218.2時間	7位	1905年
	—	月平均気温の高い方から	19.7℃	7位	1897年
6月	—	月平均気温の高い方から	23.4℃	1位	1897年
	7月	月降水量の多い方から	378.5 mm	4位	1897年
	—	月間日照時間の少ない方から	61.2時間	2位	1905年
8月	12日	日最低気温の高い方から	28.1℃	3位	1896年
	13日	日最高気温の高い方から	36.4℃	6位	1896年
	16日	日最低気温の高い方から	28.2℃	2位	1896年
	17日	日最低気温の高い方から	27.8℃	6位	1896年
	18日	日最低気温の高い方から	27.7℃	10位	1896年
	—	月平均気温の高い方から	29.1℃	1位	1896年
9月	—	月間日照時間の多い方から	298.2時間	1位	1905年
	8日	日最低気温の高い方から	27.5℃	1位	1896年
	18日	日最低気温の高い方から	26.5℃	10位	1896年
11月	—	月平均気温の高い方から	24.6℃	9位	1896年
	20日	日最低気温の高い方から	19.4℃	3位	1896年
	—	月平均気温の高い方から	14.7℃	3位	1896年
—	月降水量の少ない方から	9.0 mm	1位	1896年	

(注) 順位は2020年終了時点での順位。

7 横浜地方気象台冬日・夏日・真夏日・猛暑日

単位 日

(令和2年) 横浜地方気象台調

	令和2年	平年値		令和2年	平年値
冬日	—	3.8	真夏日	50	48.8
夏日	126	113.3	猛暑日	5	2.0

(注) 1 平年値は1991～2020年の30年平均

2 「冬日」 最低気温<0℃ 「真夏日」 最高気温≥30℃

「夏日」 最高気温≥25℃ 「猛暑日」 最高気温≥35℃

8 地 震 表

(令和2年) 横浜地方気象台調

月日	時分	震央地名	震 源			マグニチュード	最大震度	神奈川県内の震度(最大)
			北緯 (度分)	東経 (度分)	深さ (km)			
1 3	3:23	千葉県東方沖	35°48.6'	141°06.9'	34	5.8	4	2
1 14	4:53	茨城県南部	36°04.6'	139°53.0'	46	4.8	4	3
1 14	13:25	茨城県沖	36°07.3'	140°52.5'	52	4.9	3	1
1 28	2:19	東京湾	35°39.0'	140°01.9'	65	3.0	1	1
1 30	22:07	神奈川県西部	35°30.2'	139°08.6'	18	2.9	1	1
2 1	1:11	千葉県東方沖	35°40.4'	140°42.7'	50	5.0	3	2
2 1	2:07	茨城県南部	35°58.1'	140°03.8'	63	5.3	4	3
2 2	15:28	山梨県東部・富士五湖	35°31.0'	138°53.3'	181	4.5	1	1
2 6	20:19	茨城県沖	36°20.6'	141°43.5'	54	5.7	2	1
2 11	6:11	東京都多摩東部	35°34.7'	139°25.2'	25	3.0	2	2
2 12	19:37	福島県沖	37°18.6'	141°21.5'	87	5.4	4	2
2 13	19:33	択捉島南東沖	45°03.3'	149°09.7'	155	7.2	4	1
2 17	0:39	神奈川県東部	35°36.1'	139°29.3'	25	2.8	2	1
2 17	12:40	茨城県南部	35°59.5'	140°12.4'	40	4.4	3	1
2 20	12:53	千葉県北東部	35°23.7'	140°18.6'	28	4.3	4	1
2 23	18:48	千葉県南部	35°10.5'	139°58.8'	81	3.8	1	1
3 30	17:15	千葉県北東部	35°22.9'	140°22.1'	28	4.1	3	1
4 12	0:44	茨城県南部	36°11.9'	139°57.6'	53	5.0	4	3
4 18	17:25	小笠原諸島西方沖	27°10.4'	140°30.4'	477	6.8	4	2
4 20	5:39	宮城県沖	38°53.2'	142°05.9'	46	6.2	4	1
4 23	13:44	長野県中部	36°13.5'	137°39.7'	3	5.5	4	1
4 26	9:49	茨城県南部	36°07.9'	140°04.8'	66	4.4	4	2
5 4	22:07	千葉県北東部	35°43.8'	140°36.6'	48	5.6	4	2
5 6	1:57	千葉県北西部	35°37.9'	140°04.7'	68	5.0	4	3
5 11	8:58	茨城県沖	36°23.2'	141°02.3'	47	5.8	3	2
5 15	1:50	神奈川県西部	35°20.2'	139°06.1'	10	2.6	1	1
5 16	8:33	静岡県伊豆地方	35°08.5'	139°06.7'	4	2.4	2	2
5 19	12:17	福島県沖	37°30.8'	141°25.5'	50	5.4	4	1
5 21	2:07	東京湾	35°32.2'	139°58.2'	17	3.5	2	1
5 29	9:46	千葉県北東部	35°23.2'	140°23.7'	52	3.6	2	1
6 1	6:02	茨城県北部	36°11.4'	140°20.6'	97	5.2	4	2
6 4	5:31	茨城県沖	36°25.7'	140°41.5'	52	4.8	4	1
6 6	22:48	神奈川県東部	35°34.0'	139°40.7'	79	3.6	2	2
6 16	8:27	千葉県南部	35°02.9'	139°55.4'	54	4.1	3	2
6 24	6:49	神奈川県東部	35°32.9'	139°41.0'	22	2.4	1	1
6 25	4:47	千葉県東方沖	35°33.2'	141°06.7'	36	6.1	5弱	3
7 1	18:25	千葉県東方沖	35°23.7'	140°26.7'	57	4.4	2	1
7 9	6:05	茨城県南部	36°03.8'	139°50.6'	45	4.7	4	3
7 18	0:57	相模湾	35°10.2'	139°27.3'	119	3.5	1	1
7 29	5:33	茨城県沖	35°55.9'	140°49.1'	20	4.5	3	1
8 4	20:21	房総半島南方沖	34°27.8'	140°17.5'	75	4.6	2	2
8 6	2:54	茨城県沖	36°13.4'	141°36.2'	54	5.6	3	1
8 6	12:06	新潟県中越地方	37°20.6'	138°49.1'	186	5.1	2	1
8 7	0:34	三重県南東沖	33°45.5'	136°50.5'	389	5.3	2	1
8 9	21:54	千葉県北西部	35°39.4'	140°08.9'	63	4.0	2	2
8 10	9:24	千葉県南部	35°17.2'	140°07.5'	65	4.1	2	2
8 13	11:35	千葉県東方沖	35°24.4'	140°26.5'	58	4.4	2	2
8 13	12:52	千葉県東方沖	35°25.3'	140°26.6'	58	3.7	2	1
8 30	14:37	茨城県南部	36°11.7'	139°48.4'	57	4.4	3	2
9 7	6:33	茨城県沖	36°41.2'	141°28.6'	38	5.2	3	1
9 12	11:44	宮城県沖	38°43.3'	142°16.2'	43	6.2	4	2
9 20	19:48	千葉県南東沖	34°59.0'	140°15.4'	75	4.4	2	2

8 地 震 表 (つづき)

(令和2年) 横浜地方気象台調

月日	時分	震央地名	震 源			マグニチュード	最大震度	神奈川県内の 震度 (最大)
			北緯 (度分)	東経 (度分)	深さ (km)			
9 27	13:13	静岡県西部	35° 04. 8'	137° 47. 1'	45	5. 1	4	2
10 1	3:55	神奈川県西部	35° 14. 6'	139° 08. 1'	16	3. 0	1	1
10 3	18:31	八丈島東方沖	33° 32. 0'	141° 02. 5'	48	5. 8	3	2
10 4	4:48	神奈川県西部	35° 13. 8'	139° 01. 5'	3	2. 5	1	1
10 5	11:32	茨城県沖	36° 20. 5'	140° 39. 3'	87	4. 5	3	1
10 28	3:34	神奈川県西部	35° 27. 5'	139° 05. 1'	24	3. 0	1	1
10 28	15:58	千葉県北西部	35° 48. 3'	140° 06. 8'	69	4. 4	3	3
11 22	19:05	茨城県沖	36° 35. 4'	141° 06. 0'	45	5. 7	5弱	2
11 25	11:20	茨城県南部	36° 02. 6'	139° 53. 5'	44	4. 3	3	2
12 6	13:06	八丈島東方沖	33° 35. 3'	141° 09. 2'	63	5. 0	1	1
12 7	1:06	茨城県南部	35° 56. 4'	140° 06. 9'	63	3. 5	1	1
12 14	11:56	伊豆半島東方沖	35° 04. 1'	139° 05. 0'	5	2. 7	2	1
12 17	16:42	茨城県南部	36° 03. 4'	139° 56. 2'	45	4. 6	4	2
12 18	18:09	新島・神津島近海	34° 29. 2'	139° 18. 2'	11	5. 0	5弱	2
12 18	20:36	新島・神津島近海	34° 30. 1'	139° 18. 4'	8	4. 6	4	1
12 21	2:23	青森県東方沖	40° 46. 9'	142° 41. 5'	43	6. 5	5弱	2
12 30	9:35	茨城県沖	36° 27. 0'	140° 37. 0'	56	5. 2	4	2

- (注) 1 神奈川県内で震度1以上が観測された地震。
 2 最大震度は全国の観測点の最大震度。