

主な内容

2・3面 ■ ダムが必要な4つの理由

4面 ■ プレゼントコーナー

特別版 ■ 100年水道へむけて

ダムは何を 守ってる？



ダムはいろんな形で皆さまの暮らしに貢献しています。知っていそうで知らなかったダムの役割を、相模川の上流にある城山ダムを通じてご紹介します。

「治水」&「利水」が
ダム入門の
キーワード

■ ダムの大きな2つの役割

ダムが造られる主な目的のひとつは、「治水(ちすい)」です。治水とは、大雨が降った時に、川の水があふれないように、川を流れる水の量を調整することをいいます。

もうひとつの目的は、「利水(りすい)」です。利水とは、ダムに貯めた水を水道水にして皆さまのご家庭に届けるほか、水力発電で電気を起こしたり、田畑などで使ったりすることをいいます。

■ 相模川を支える さまざまなダムたち

神奈川県には治水の役割がある「城山ダム」「三保ダム」(県管理)と「宮ヶ瀬ダム」(国管理)があります。これらのダムは利水の役割もあわせ持つため、多目的ダムといえます。

このほかに、県が管理する利水に特化したダムとして、水道用水の確保と水力発電を行っている「相模ダム」のほか、水力発電のための「道志ダム」や「本沢ダム」など6つのダムが

あります。

ダムは、人口の増加や経済の成長などに伴う水や電力の需要の増加に対処していくため、住み慣れたふるさとを提供していただいた水没移転者の方々の深いご理解とご協力があったて造られたものです。

今日にいたるまで「渇きに強い相模川の実現」や「河川の洪水防止」などの大きな役割をダムは果たし、皆さまの暮らしを支えてきました。



相模川の水守り人
相模川水系
ダム管理事務所
沢藤 さん

ダムが必要な 4つの理由

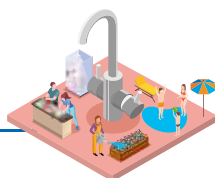


その1

水を届ける



ダムに貯めた水は、水道水としてお届けしています。



ダムでは、雨が降った時はできるだけ多く水を貯え、雨が長い間降らない時は貯えた水から補給するなどして、いつでも皆さまが必要とされる量の水を確保しています。

城山ダムに貯えた水は、下流の寒川取水せきで取水され、寒川浄水場で浄化・消毒を行って水道水となりますが、城山ダムから放流された水が寒川取水せきに届くまで10時間以上かかります。そのためダム管理事務所では、取水する水が不足することがなく、また無駄にならないように10時間以上先を予測して、放流量を計算するなど、きめ細やかな対応を行っています。



寒川取水せき

その2

電気を作る



ダムに貯めた水を流す際に水力発電で有効活用しています。

水力発電は、ダムに貯めた水を下流に流す時に、水の流れる勢いで発電機の水車を回して電気を生み出します。発電までの時間が火力発電などに比べ短く、電力の使用量に対応して発電できるという特徴があります。また、二酸化炭素をほとんど排出しない、国内で賄える水資源を利用した純国産のエネルギーです。

神奈川県では、14の水力発電所を運営しており、そのうちのひとつに揚水式発電所である城山発電所があります。城山発電所は、発電所の上池である城山湖(本沢ダム)と下池となる津久井湖(城山ダム)の間で、電力需要の少ない時に水を汲み上げておき、電気が必要になった時にその水を流して発電しています。

RENEWAL 相模ダムをリニューアルします

相模ダムは、昭和22年の完成から水道や発電用の水を安定して供給する役割を担っています。現在、老朽化したダムの放流設備などを更新する「相模ダムリニューアル事業」に取り組んでいます。

神奈川県企業庁では、国の専門機関などと技術的な協議を重ね、ダム及びその下流域の地形を模型化し、実際に水を流して実験を繰り返すなど、安全性についても検証したうえで設計を行っています。

令和6年度から開始する工事では、全国的に例のない工法を採用することで、皆さまの日常生活への影響がないよう、水道・発電用としてダムに貯めている水は今までと変えず運用を継続します。

皆さまが、安心して生活していただくため、これからも着実に事業を推進していきます。

詳しくはこちら



令和20年の完成を予定しています

神奈川のダムをもっと知りたいときは



紙面でご紹介した城山ダムのほか、神奈川県企業庁が管理するダムのさまざまな情報をホームページから発信しています。

内容

- ▶ ダムの貯水状況・放流情報
- ▶ ダムの紹介、ダムの役割、ダム管理事務所の仕事
- ▶ ダムカードやおすすめの撮影スポットなど



神奈川県 ダム





大切な水だからこそ賢く使う、上手に扱う。そんな知恵の塊が神奈川のダムです。



洪水を防ぐ

貯めるだけじゃない?! 「洪水」を防ぐダム!

県では、今後発生する大きな台風などから皆さまのいのちを守るため、「神奈川県水防災戦略」により、風水害対策等の強化を図っています。

城山ダムにはダム下流域の洪水を防ぐ役割もあります。台風などの大雨によってダムに流入する水量が増えると、水を一時的にダムに貯めておき、ダム下流の安全を考えた水量をゲートから放流します。ダムのゲートから放流する際には、関係機関への連絡やサイレン・スピーカー・警報車などで警報を呼び掛けますので、特に河川付近にいる方は注意をお願いします。

また、大雨の時のダム放流情報などを直接お届けするため、神奈川県企業庁公式LINEア



城山ダムからのゲート放流

カウントでの情報発信を行っています。下欄のお知らせ「大雨時のダム放流情報もお届けします!」の二次元バーコードから友だち登録ができますので、是非ご利用ください。



には、
います。



河川環境を保つ

下流の河川の生態系や景観を保つため、常時、ダムから放流しています。



河川を流れる水は、人々の暮らしと深く関わっています。ダム下流の河川にも、魚や昆虫など数多くの生き物が生息し、草や木など数多くの植物が生育しています。それら生き物や植物は河川の水が枯れてしまえば、生きていくことができません。

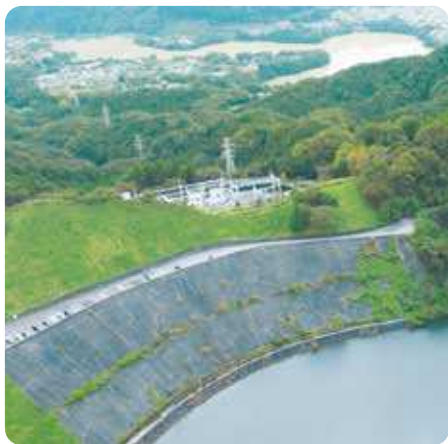
雨が降らず、河川の水が減った時でも、下流で取水する水道用水のほか、河川環境を保つために必要な水量をダムから放流しています。

このように、「水が流れ、生き物が生息し、植物が生育している。」という本来河川が持っている機能を、ダムから下流に一定量の水を流し続けて保っています。

また、ダムに流れ込んだ土砂を掘り、下流の河川へ還元することで、河川環境の改善にも努めています。

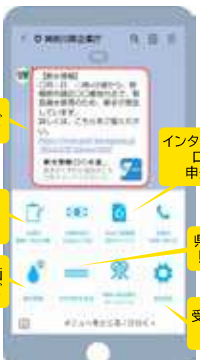


晴れた日の相模川



城山発電所(地下)と城山湖(上池)・津久井湖(下池)

大雨時のダム放流情報もお届けします!



緊急情報など

水道の開始・休止の手続き

地域別の計画断水情報など

インターネットでの口座振替申込手続き

県内4ダムの貯水率など

受信情報等の選択

▶ダムの放流情報や水道の断水等の緊急情報などが届きます!

▶水道の使用開始・休止の申請手続きもLINEで!

▶インターネットでの水道の口座振替申込みができます!

ほかにも、ダムの貯水状況などがいつでもチェックできます!まずはこちらから「友だち登録」を!

詳細はホームページをご覧ください。

神奈川県企業庁 LINE

流木および流木チップ無料配布!

城山ダム・相模ダムではダムに流れ着いた流木と流木を砕いた流木チップの無料配布を行っております(平日のみ)。配布場所など、詳しくはお問い合わせください。チップをトラック等に直接積む方は、飛散防止シート等のご用意をお願いします。

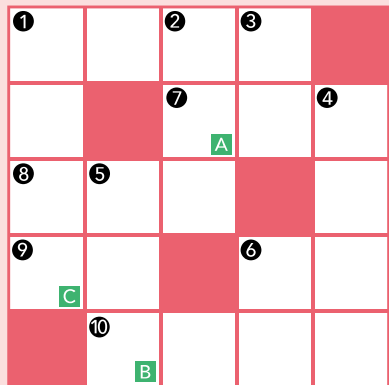


神奈川県 流木チップ

●お問い合わせ 相模川水系ダム管理事務所(城山ダム)
TEL:042-782-2831(代表)
相模川水系ダム管理事務所(相模ダム)
TEL:042-684-3521(代表)

PRESENT QUIZ プレゼントクイズ

クロスワードを解いてA~Cの文字を順に並べてできる言葉をお答えください。



ヨコのカギ

- みつ豆に餡を盛った和菓子
- 英語では「海のハリネズミ」とも呼ばれる生物
- とく(得), もうけ(儲け)のこと
- 低い役職や地位におとすこと
- 詩歌で、同じまたは似た音を、ある位置に繰り返し用いること。「〇〇を踏む」
- ある事柄をもとに押し量ること

タテのカギ

- 梅雨の時期に見頃を迎える花
- 料理に「てりや」「つや」を与える調味料
- 歩くときの補助として持つ、木や竹などでできた棒
- 収縮性をもつ、動物の運動をつかさどる器官
- あおいで風をおこす道具
- 人をだますために言う本当ではないこと。「〇〇つき」

応募方法

下記のすべての項目を2次元バーコードから、回答フォームにご入力の上ご応募ください。

さがみの水 クイズ 検索

My Bottle Present!

うしろ まえ



- クイズのこたえ
- 郵便番号
- 住所
- 氏名
- 年齢
- 電話番号
- さがみの水Vol.91へのご意見・ご感想
- 今後「さがみの水」特集面でも取り上げて欲しいテーマ

正解者の中から、抽選で50名さまに県営水道オリジナルマイボトル(ステンレス製)を、プレゼントいたします。当選者の発表は発送をもって代えさせていただきます。

応募締切 2023年4月4日(火)

ハガキでの応募は上記のすべての項目をご記入のうえ、次のあて先へお送りください。(当日消印有効)

〒231-8588(住所は省略できます)

県企業庁経営課管理広報グループ プレゼントコーナー係

ご記入いただいた個人情報は厳密に管理し、本事業以外に利用したり、第三者に開示・提供することはありません。

随時受付中!

水道フレンズになろうよ!

「水道フレンズ」になっていただける方を大募集します!

友達のように交流し、お客さまの水道に関する疑問や不安を解消していきながら、これからの水道について一緒に考えていく制度です。

どんな活動をするの?

- アンケート調査
- 水道フレンズメールの配信
- 水道フレンズ交流会・・・など

※水道フレンズ交流会などは、新型コロナウイルスの状況に応じて中止する可能性があります。

▶ 詳細は、水道フレンズのホームページをご覧ください。水道フレンズ 検索

応募方法

- ▶ ホームページ内応募フォームよりお申し込みください。

応募条件

- ▶ 給水区域内にお住まいの方
- ▶ 満18歳以上の方
- ▶ インターネット環境が利用できる方

以上3点の条件を満たしている方は、

どなたでもご応募いただけます。



上下水道料金クレジットカード払いの継続には手続きが必要となります。



クレジットカード払いの取り扱いが、令和4年10月3日(月)から、ヤフー株式会社が運営する「ヤフー公金支払い」から、株式会社エフレジが運営する「F-REGI(エフレジ)公金支払い」に変更となりました。

令和6年9月までは経過措置として、既に「ヤフー公金支払い」でクレジットカード払いを申込済みのお客さまは、「ヤフー公金支払い」を通してクレジットカード払いが継続されます。但し、その後は、納入通知書のご請求に切り替わりますので、引き続きクレジットカード払いをご希望の場合は、お手数ですがございますが、経過措置の期間内に「F-REGI公金支払い」により新規申込み手続きを行っていただくようお願いいたします。

※「F-REGI公金支払い」による新規申込み手続きをした場合、「ヤフー公金支払い」の登録の停止手続きの必要はありません。

神奈川県営水道 クレジット 検索



漏水調査を行っております



県営水道では、道路内や宅地内(水道メータまで)の水道管の水漏れを発見するため、委託した民間業者の調査員による漏水調査を行っています。調査員は県営水道が発行した顔写真入りの業務委託従事者証明書を携行し、腕章を着用しています。これらの調査で費用を請求することはありません。不審な点がありましたら、お近くの水道営業所へお問合せください。

漏水を見つけたときは

道路など地面から水が出ているのを発見したときは、お近くの水道営業所(夜間・休日は神奈川県営水道緊急ダイヤル)までご連絡ください。

水道営業所 (平日 午前8時30分~午後5時15分)

相模原水道営業所 ☎ 042-755-1132	平塚水道営業所 ☎ 0463-73-6122
相模原南水道営業所 ☎ 042-745-1111	厚木水道営業所 ☎ 046-224-1111
津久井水道営業所 ☎ 042-784-4822	海老名水道営業所 ☎ 046-234-4111
鎌倉水道営業所 ☎ 0467-22-6200	大和水道営業所 ☎ 046-261-3256
藤沢水道営業所 ☎ 0466-27-1211	箱根水道センター ☎ 0460-82-4306
茅ヶ崎水道営業所 ☎ 0467-52-6151	

神奈川県営水道緊急ダイヤル (※夜間・休日等のみ)

ナビダイヤル ☎ 0570-032119

受付: 月~金曜日/午後5時15分~翌日午前8時30分
土曜・日曜・祝日及び年末年始(12/29~1/3)/午前8時30分~翌日午前8時30分



水道に関するお手続き



お引越しが決まったら、必ずお手続きください!

お引越しのお手続き

神奈川県企業庁LINE(水道の開始・休止の手続き)や、「引越れんらく帳」で24時間受け付けています。



その他水道に関するお手続き

支払い方法や各種お手続きに関することは、神奈川県営水道ホームページをご覧ください。コールセンターへお問い合わせください。



神奈川県営水道お客さまコールセンター

ナビダイヤル ☎ 0570-005959

受付: 月~土曜日/午前8時30分~午後7時
※日曜・祝日及び年末年始(12/29~1/3)を除く
※月曜日や祝日明けの午前中は電話が混み合うことがあります。

FAXナビダイヤル 0570-014032

※ナビダイヤル・FAXナビダイヤルは、通話・通信料金がかかります。



企業庁のホームページ
神奈川県 検索

【編集・発行】神奈川県企業庁経営課 〒231-8588 横浜市中区日本大通1 ☎045-210-7215

広報誌「さがみの水」は、新聞折込等でお届けするほか、水道営業所、県営水道給水区域内の市町の窓口や郵便局などにも置いてあります。
●個人情報保護について/ご応募いただきました個人情報は厳密に管理し、応募者の同意なしに第三者に開示・提供することはありません。

