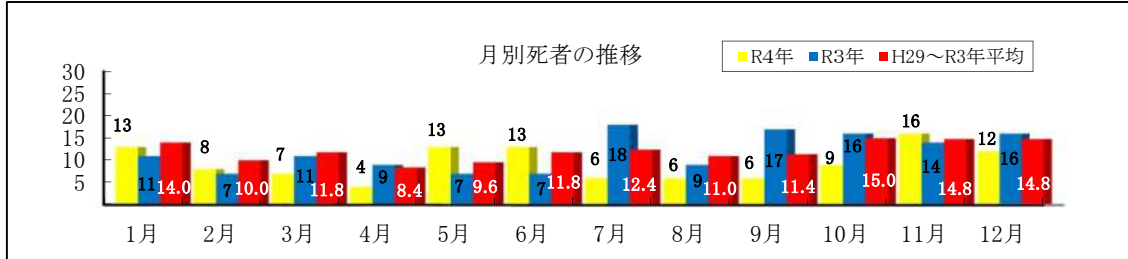


# 交通事故発生状況（令和4年中）

令和5年4月  
神奈川県警察本部

## 1 発生状況

	年累計		
	発生件数(件)	死者数(人)	負傷者数(人)
令和4年	21,098	113	24,382
令和3年	21,660	142	25,062
増減数	-562	-29	-680
増減率(%)	-2.6	-20.4	-2.7



## 2 全国死者順位

順位	1	2	3	4	5	6	7	8	9	10	11	全
	大	愛	東	千	兵	北	神	埼	茨	静	岐	国
	阪	知	京	葉	庫	海	奈	玉	城	岡	阜	国
年累計	141	137	132	124	120	115	113	104	91	83	75	2,610
前年数	140	117	133	121	114	120	142	118	80	89	61	2,636
増減数	+1	+20	-1	+3	+6	-5	-29	-14	+11	-6	+14	-26

## 3 状態別の死者数

状態別	自動車		二輪車						自転車	歩行中	その他	合計
	運転中	同乗中	自動二輪車		原付		小計					
			運転中	同乗中	運転中	同乗中	運転中	同乗中				
令和4年12月末	16	3	20	1	6	0	26	1	11	56	0	113
増減数	-8		-17		-3		-20		-6	+6	-1	-29
増減率	-29.6		-44.7		-33.3		-42.6		-35.3	+12.0	+100.0	-20.4

## 4 年齢層別の死者数

年齢層	15歳以下	16~19歳	20~24歳	25~29歳	30歳代	40歳代	50歳代	60~64歳	65歳以上	75歳以上	合計
令和4年12月末	3	8	6	6	6	16	16	8	44	30	113
増減数	±0	-2	+1	-5	-3	+4	-6	+3	-21	-10	-29
増減率	±0.0	-20.0	+20.0	-45.5	-33.3	+33.3	-27.3	+60.0	-32.3	-25.0	-20.4

## 5 時間帯別の死者数

発生時間帯	6-8	8-10	10-12	12-14	14-16	16-18	18-20	20-22	22-24	0-2	2-4	4-6	合計
令和4年12月末	11	8	6	8	13	12	14	7	8	6	10	10	113
増減数	-3	-5	-13	-7	+2	-1	-1	-1	-7	±0	+10	-3	-29
増減率	-21.4	-38.5	-68.4	-46.7	+18.2	-7.7	-6.7	-12.5	-46.7	±0.0	***	-23.1	-20.4

市区町村別交通事故発生状況(令和4年中)

市区町村別\	件数				死者数				負傷者数				
	令和4年	令和3年	増減数	増減率	令和4年	令和3年	増減数	増減率	令和4年	令和3年	増減数	増減率	
横浜市	鶴見区	669	575	+94	+16.3	4	1	+3	+300.0	745	650	+95	+14.6
	神奈川区	363	476	-113	-23.7	3	3	±0	±0.0	400	539	-139	-25.8
	西区	255	237	+18	+7.6	3	0	+3	***	285	279	+6	+2.2
	中区	384	441	-57	-12.9	1	4	-3	-75.0	432	513	-81	-15.8
	南区	328	361	-33	-9.1	2	0	+2	***	361	406	-45	-11.1
	港南区	477	433	+44	+10.2	2	1	+1	+100.0	585	491	+94	+19.1
	保土ヶ谷区	454	454	±0	±0.0	0	3	-3	-100.0	526	514	+12	+2.3
	旭区	528	519	+9	+1.7	2	1	+1	+100.0	594	606	-12	-2.0
	磯子区	311	367	-56	-15.3	1	3	-2	-66.7	354	429	-75	-17.5
	金沢区	506	563	-57	-10.1	2	1	+1	+100.0	574	634	-60	-9.5
	港北区	512	518	-6	-1.2	2	1	+1	+100.0	559	588	-29	-4.9
	緑区	371	391	-20	-5.1	5	2	+3	+150.0	416	453	-37	-8.2
	青葉区	543	613	-70	-11.4	1	3	-2	-66.7	625	702	-77	-11.0
	都筑区	438	453	-15	-3.3	4	3	+1	+33.3	509	516	-7	-1.4
	戸塚区	514	640	-126	-19.7	4	6	-2	-33.3	571	725	-154	-21.2
	栄区	193	202	-9	-4.5	0	0	±0	***	238	232	+6	+2.6
泉区	272	265	+7	+2.6	0	2	-2	-100.0	297	301	-4	-1.3	
瀬谷区	374	375	-1	-0.3	2	2	±0	±0.0	412	419	-7	-1.7	
小計	7,492	7,883	-391	-5.0	38	36	+2	+5.6	8,483	8,997	-514	-5.7	
川崎市	川崎区	573	519	+54	+10.4	3	7	-4	-57.1	625	597	+28	+4.7
	幸区	279	275	+4	+1.5	4	1	+3	+300.0	304	309	-5	-1.6
	中原区	274	268	+6	+2.2	1	2	-1	-50.0	311	302	+9	+3.0
	高津区	407	451	-44	-9.8	2	1	+1	+100.0	465	501	-36	-7.2
	多摩区	373	464	-91	-19.6	3	2	+1	+50.0	429	510	-81	-15.9
	宮前区	356	391	-35	-9.0	4	0	+4	***	402	423	-21	-5.0
	麻生区	330	295	+35	+11.9	1	1	±0	±0.0	372	339	+33	+9.7
	小計	2,592	2,663	-71	-2.7	18	14	+4	+28.6	2,908	2,981	-73	-2.4
	相模原市	緑区	502	492	+10	+2.0	3	6	-3	-50.0	567	604	-37
中央区	676	811	-135	-16.6	4	5	-1	-20.0	733	906	-173	-19.1	
南区	813	813	±0	±0.0	3	3	±0	±0.0	927	927	±0	±0.0	
小計	1,991	2,116	-125	-5.9	10	14	-4	-28.6	2,227	2,437	-210	-8.6	
その他の市部	横須賀市	1,053	1,069	-16	-1.5	4	9	-5	-55.6	1,221	1,226	-5	-0.4
	平塚市	883	860	+23	+2.7	4	4	±0	±0.0	1,007	953	+54	+5.7
	鎌倉市	417	428	-11	-2.6	1	3	-2	-66.7	487	505	-18	-3.6
	藤沢市	1,097	1,009	+88	+8.7	6	11	-5	-45.5	1,269	1,178	+91	+7.7
	小田原市	567	600	-33	-5.5	4	2	+2	+100.0	662	709	-47	-6.6
	茅ヶ崎市	389	492	-103	-20.9	0	2	-2	-100.0	434	557	-123	-22.1
	逗子市	156	159	-3	-1.9	0	2	-2	-100.0	169	180	-11	-6.1
	三浦市	119	122	-3	-2.5	1	4	-3	-75.0	137	143	-6	-4.2
	秦野市	311	267	+44	+16.5	1	3	-2	-66.7	370	315	+55	+17.5
	厚木市	617	711	-94	-13.2	6	6	±0	±0.0	709	821	-112	-13.6
	大和市	669	716	-47	-6.6	1	0	+1	***	762	834	-72	-8.6
	伊勢原市	217	263	-46	-17.5	0	1	-1	-100.0	258	316	-58	-18.4
	海老名市	432	417	+15	+3.6	0	3	-3	-100.0	508	509	-1	-0.2
	座間市	380	334	+46	+13.8	0	2	-2	-100.0	429	392	+37	+9.4
	南足柄市	58	56	+2	+3.6	0	0	±0	***	61	71	-10	-14.1
	綾瀬市	245	265	-20	-7.5	0	2	-2	-100.0	298	300	-2	-0.7
郡部	葉山町	108	112	-4	-3.6	0	1	-1	-100.0	121	134	-13	-9.7
	寒川町	149	143	+6	+4.2	2	0	+2	***	174	160	+14	+8.8
	大磯町	59	55	+4	+7.3	1	1	±0	±0.0	65	58	+7	+12.1
	二宮町	52	40	+12	+30.0	1	0	+1	***	65	43	+22	+51.2
	中井町	19	25	-6	-24.0	0	1	-1	-100.0	21	28	-7	-25.0
	大井町	79	55	+24	+43.6	0	1	-1	-100.0	96	66	+30	+45.5
	松田町	20	23	-3	-13.0	0	0	±0	***	30	31	-1	-3.2
	山北町	27	26	+1	+3.8	0	2	-2	-100.0	40	33	+7	+21.2
	開成町	29	27	+2	+7.4	0	0	±0	***	31	35	-4	-11.4
	箱根町	103	81	+22	+27.2	1	3	-2	-66.7	141	122	+19	+15.6
	真鶴町	18	13	+5	+38.5	0	0	±0	***	23	19	+4	+21.1
	湯河原町	50	57	-7	-12.3	0	0	±0	***	62	64	-2	-3.1
	愛川町	107	82	+25	+30.5	1	1	±0	±0.0	125	89	+36	+40.4
	清川村	9	8	+1	+12.5	0	1	-1	-100.0	9	9	±0	±0.0
	高速道路等	584	483	+101	+20.9	13	13	±0	±0.0	980	747	+233	+31.2
	合計	21,098	21,660	-562	-2.6	113	142	-29	-20.4	24,382	25,062	-680	-2.7

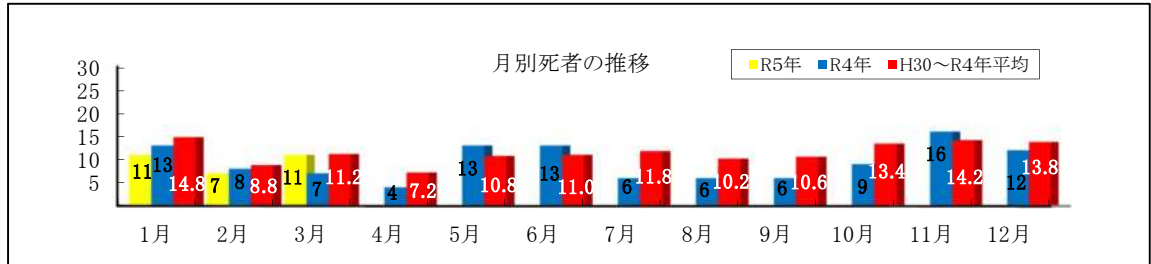
備考 増減率欄の「\*\*\*」は、前年数値「0」を示す。

# 交通事故発生概況（令和5年1月～3月）

## 1 発生概況

令和5年4月  
神奈川県警察本部

	3月末累計		
	発生件数(件)	死者数(人)	負傷者数(人)
令和5年	5,219	29	6,135
令和4年	4,840	28	5,509
増減数	+379	+1	+626
増減率(%)	+7.8	+3.6	+11.4



## 2 全国死者順位

順位	1	2	3	4	5	6	7	7	7	10	11	全
	大	愛	千	神	福	東	茨	兵	埼	三	北	全
	阪	知	葉	奈	岡	京	城	庫	玉	重	海	国
	道			川							道	
年累計	40	35	30	29	27	26	24	24	24	21	20	613
前年数	29	34	27	28	17	26	16	24	28	12	17	562
増減数	+11	+1	+3	+1	+10	±0	+8	±0	-4	+9	+3	+51

## 3 状態別の死者数

状態別	自動車		二輪車						自転車	歩行中	その他	合計
	運転中	同乗中	自動二輪車		原付		小計					
			運転中	同乗中	運転中	同乗中	運転中	同乗中				
令和5年3月末	3	1	9	0	2	0	11	0	2	12	0	29
増減数	+1		+3		±0		+3		-1	-2	±0	+1
増減率	+33.3		+50.0		±0.0		+37.5		-33.3	-14.3	***	+3.6

## 4 年齢層別の死者数

年齢層	15歳以下	16~19歳	20~24歳	25~29歳	30歳代	40歳代	50歳代	60~64歳	65歳以上	75歳以上	合計
令和5年3月末	1	1	2	3	3	0	4	1	14	10	29
増減数	±0	+1	+2	+2	+2	-4	-2	-2	+2	+5	+1
増減率	±0.0	***	***	+200.0	+200.0	-100.0	-33.3	-66.7	+16.7	+100.0	+3.6

## 5 時間帯別の死者数

発生時間帯	6-8	8-10	10-12	12-14	14-16	16-18	18-20	20-22	22-24	0-2	2-4	4-6	合計
令和5年3月末	4	1	1	4	3	2	1	2	2	2	2	5	29
増減数	-1	+1	±0	±0	-1	-2	-2	+1	+1	±0	±0	+4	+1
増減率	-20.0	***	±0.0	±0.0	-25.0	-50.0	-66.7	+100.0	+100.0	±0.0	±0.0	+400.0	+3.6

備考 増減率欄の「\*\*\*」は、前年数値「0」を示す。

市区町村別交通事故発生概況(令和5年1月～3月)

市区町村別	区分	件数				死者数				負傷者数			
		令和5年	令和4年	増減数	増減率	令和5年	令和4年	増減数	増減率	令和5年	令和4年	増減数	増減率
横浜市	鶴見区	156	143	+13	+9.1	1	0	+1	***	176	150	+26	+17.3
	神奈川区	82	81	+1	+1.2	0	0	±0	***	104	86	+18	+20.9
	西区	61	49	+12	+24.5	0	0	±0	***	69	58	+11	+19.0
	中区	113	84	+29	+34.5	1	1	±0	±0.0	129	96	+33	+34.4
	南区	79	83	-4	-4.8	0	0	±0	***	84	94	-10	-10.6
	港南区	122	92	+30	+32.6	0	0	±0	***	143	112	+31	+27.7
	保土ヶ谷区	77	104	-27	-26.0	3	0	+3	***	90	119	-29	-24.4
	旭区	120	128	-8	-6.3	0	0	±0	***	134	146	-12	-8.2
	磯子区	69	88	-19	-21.6	0	0	±0	***	81	91	-10	-11.0
	金沢区	139	128	+11	+8.6	2	1	+1	+100.0	161	139	+22	+15.8
	港北区	142	119	+23	+19.3	0	1	-1	-100.0	178	127	+51	+40.2
	緑区	105	95	+10	+10.5	0	2	-2	-100.0	117	98	+19	+19.4
	青葉区	147	114	+33	+28.9	0	0	±0	***	171	129	+42	+32.6
	都筑区	109	95	+14	+14.7	0	1	-1	-100.0	128	108	+20	+18.5
	戸塚区	147	118	+29	+24.6	1	0	+1	***	162	127	+35	+27.6
	栄区	47	44	+3	+6.8	0	0	±0	***	69	63	+6	+9.5
泉区	66	75	-9	-12.0	0	0	±0	***	72	80	-8	-10.0	
瀬谷区	89	108	-19	-17.6	2	1	+1	+100.0	106	115	-9	-7.8	
小計	1,870	1,748	+122	+7.0	10	7	+3	+42.9	2,174	1,938	+236	+12.2	
川崎市	川崎区	159	141	+18	+12.8	1	0	+1	***	181	159	+22	+13.8
	幸区	56	60	-4	-6.7	0	0	±0	***	63	64	-1	-1.6
	中原区	75	52	+23	+44.2	0	0	±0	***	85	60	+25	+41.7
	高津区	89	78	+11	+14.1	0	2	-2	-100.0	100	88	+12	+13.6
	多摩区	111	83	+28	+33.7	1	0	+1	***	124	101	+23	+22.8
	宮前区	86	87	-1	-1.1	1	3	-2	-66.7	104	98	+6	+6.1
	麻生区	81	69	+12	+17.4	2	0	+2	***	91	76	+15	+19.7
	小計	657	570	+87	+15.3	5	5	±0	±0.0	748	646	+102	+15.8
相模原市	緑区	118	102	+16	+15.7	0	0	±0	***	134	113	+21	+18.6
	中央区	192	142	+50	+35.2	2	3	-1	-33.3	221	154	+67	+43.5
	南区	192	205	-13	-6.3	0	0	±0	***	227	227	±0	±0.0
	小計	502	449	+53	+11.8	2	3	-1	-33.3	582	494	+88	+17.8
その他市部	横須賀市	272	226	+46	+20.4	0	1	-1	-100.0	324	267	+57	+21.3
	平塚市	184	208	-24	-11.5	1	3	-2	-66.7	214	238	-24	-10.1
	鎌倉市	106	94	+12	+12.8	0	1	-1	-100.0	129	104	+25	+24.0
	藤沢市	305	238	+67	+28.2	1	1	±0	±0.0	358	274	+84	+30.7
	小田原市	125	147	-22	-15.0	0	1	-1	-100.0	148	170	-22	-12.9
	茅ヶ崎市	85	89	-4	-4.5	0	0	±0	***	97	99	-2	-2.0
	逗子市	29	38	-9	-23.7	0	0	±0	***	33	40	-7	-17.5
	三浦市	35	26	+9	+34.6	2	0	+2	***	39	30	+9	+30.0
	秦野市	69	79	-10	-12.7	2	1	+1	+100.0	77	96	-19	-19.8
	厚木市	151	143	+8	+5.6	0	0	±0	***	171	162	+9	+5.6
	大和市	146	178	-32	-18.0	1	0	+1	***	163	198	-35	-17.7
	伊勢原市	53	53	±0	±0.0	0	0	±0	***	64	61	+3	+4.9
	海老名市	93	101	-8	-7.9	0	0	±0	***	113	112	+1	+0.9
	座間市	94	62	+32	+51.6	0	0	±0	***	103	72	+31	+43.1
	南足柄市	21	21	±0	±0.0	0	0	±0	***	22	21	+1	+4.8
	綾瀬市	69	52	+17	+32.7	1	0	+1	***	82	62	+20	+32.3
郡部	葉山町	22	25	-3	-12.0	0	0	±0	***	29	30	-1	-3.3
	寒川町	36	42	-6	-14.3	0	0	±0	***	44	53	-9	-17.0
	大磯町	17	15	+2	+13.3	0	1	-1	-100.0	19	16	+3	+18.8
	二宮町	20	10	+10	+100.0	0	1	-1	-100.0	26	9	+17	+188.9
	中井町	11	4	+7	+175.0	0	0	±0	***	16	4	+12	+300.0
	大井町	13	26	-13	-50.0	1	0	+1	***	13	31	-18	-58.1
	松田町	6	4	+2	+50.0	0	0	±0	***	6	9	-3	-33.3
	山北町	4	4	±0	±0.0	0	0	±0	***	5	5	±0	±0.0
	開成町	14	9	+5	+55.6	0	0	±0	***	15	9	+6	+66.7
	箱根町	24	20	+4	+20.0	0	0	±0	***	44	24	+20	+83.3
	真鶴町	2	6	-4	-66.7	0	0	±0	***	2	11	-9	-81.8
	湯河原町	15	13	+2	+15.4	0	0	±0	***	20	16	+4	+25.0
	愛川町	34	28	+6	+21.4	1	1	±0	±0.0	37	32	+5	+15.6
	清川村	3	1	+2	+200.0	0	0	±0	***	3	1	+2	+200.0
高速道路等	130	111	+19	+17.1	2	2	±0	±0.0	235	175	+60	+34.3	
合計	5,217	4,840	+377	+7.8	29	28	+1	+3.6	6,155	5,509	+646	+11.7	

備考 増減率欄の「\*\*\*」は、前年数値「0」を示す。