

# 八洲学園大学

「来校不要で卒業可能」「国家資格取得が可能」  
「就職支援あり」が特長の通信制大学です。



Tel:

045-410-0515

Email:

[u-info@yashima.ac.jp](mailto:u-info@yashima.ac.jp)

八洲学園大学入学支援相談センター

平日 9:00-18:00 / 土日祝 9:00 - 17:00

(受付時間を変更する場合があります)

# 大学卒業を目指す

八洲学園大学はインターネットを活用し、大学卒業を目指すことができる文部科学省認可の通信制大学です。**一度も大学へ通学せず卒業を目指せます。**在学生数は約3,000名、入学者は年々増加しています。

## ● 八洲学園大学だからできること

### 通学不要

01

授業や課題提出など本学独自のeラーニングシステムを使い実施します。横浜にある大学へ一度も通学せず大学卒業を目指せます。

### 必修科目なし

02

法律・心理・教育・文学・宗教・倫理など年間約200科目を開講。興味・関心に応じて好きな科目を学べます。

### 国家資格取得が可能

03

国家資格の科目も卒業単位に含まれます。卒業と同時に取得可能です。

### 学費も自分のペースで

04

学費は期ごと(春期:4~9月/秋期:10~3月)、自分で選んだ科目に応じて決まるので安心です。日本学生支援機構の奨学金のほか、50歳以上の方を対象とした本学独自のシニア割引、夫婦・親子割引などもご用意しています。

※2026(令和8)年度から対象を「シニアコース(55歳以上)」のみに変更します。

### 就職サポートあり

05

通信制大学では珍しい就職支援を実施。eラーニングシステムを通じて就活セミナー、求人情報の提供を展開しています。

## ● 取得可能な国家資格等

図書館司書、学芸員、社会教育主事(任用)、社会福祉主事(任用)  
学校図書館司書教諭、学校図書館専門職養成プログラム など

※学歴要件など詳細は八洲学園大学 公式サイトまたは「募集要項・資格案内」をご覧ください。

大学卒業  
の詳細はこちら



時間割・学費予定  
の詳細はこちら





# 八洲学園大学とは

八洲学園大学(やしまがくえんだいがく)は、2004年に開学した通信制大学です。  
eラーニングのみで学士(大学卒業)や国家資格取得を実現した日本初の  
インターネット大学です。

## ● 建学の精神

「教育の原点は家庭である」ことに基づいた、家庭教育、学校教育、社会教育の融合を図り、もって生涯学習社会を実現すると同時に、すべての人が高等教育の機会を得られることに貢献する。

## ● 教育の理念

人間性豊かなeラーニングを推進することにより、個人や社会の学習の課題を発見・解決し、新たな道を拓くことのできる資質・能力を養い、高める。

## ● 学長 水戸部優子からのメッセージ

八洲学園大学はご自身のペースで学修を進めることができます。  
目標をもって入学されるすべての方々の学修、そしてその先のキャリアアップを全力でサポートいたします。是非、知的好奇心に蓋をせず、学問への第一歩を踏み出してください。みなさまのご入学を心よりお待ちしております。



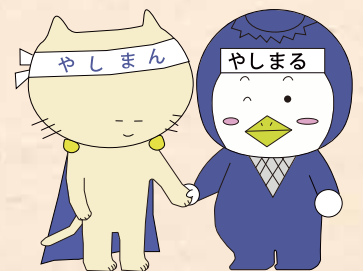
## ● 公式キャラクター

### ■ 左: やしまん

勉強好きが高じて、学生から先生になった猫(三毛猫)。ハチマキは頑張り屋さんの証で、全国にいる学生のもとへ飛んでいく。

### ■ 右: やしまる

学生を助けに行くために修行して、忍者になった河童。短足と甲羅の重さであまり早く走れないのが玉にキズ。



平日 9:00 - 18:00 / 土日祝 9:00 - 17:00 (受付時間を変更する場合があります)

八洲学園大学 入学支援相談センター Tel: 045-410-0515 / Email: u-info@yashima.ac.jp

# 生涯学習学部

本学は「生涯学習学部 生涯学習学科」の一学部一学科の通信制大学です。科目は大きく3つの分野で構成されており、どの系統の科目を取っても構いません。年間約200科目の中から好きな科目を学修できます。

## 生涯学習支援系

生涯学習についての幅広い識見を養うため、生涯学習学、社会教育学、図書館情報学、博物館学に関する科目を開設します。

## 生涯マネジメント系

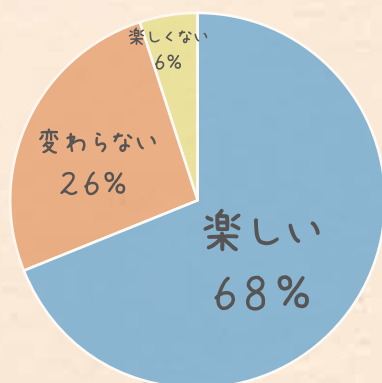
生涯学習社会の実現に貢献しうる課題発見・解決能力、実践力を養うため、法律・経済・経営・ビジネスに関する科目、及びキャリア教育に関する科目を開設します。

## 人間力創造系

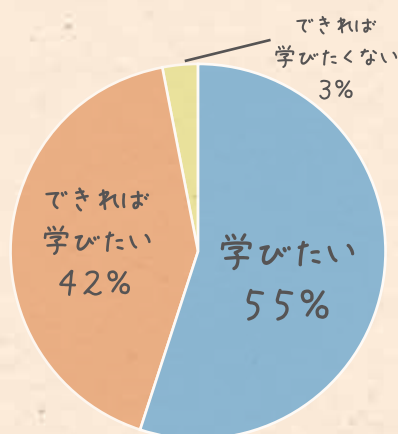
豊かな人間性を養うため、文学・言語・歴史、宗教・倫理・哲学、教育・家庭・健康などの多様な領域に関する科目を開設します。

## ● 学ぶことがもっと好きになる

2022年11月に実施した学生アンケートにおいて、7割の方が「学ぶことが楽しい」と感じていることがわかりました。「またもっと学びたいという意欲はあるか」のアンケートでは9割の方が学びたいと回答しています。これからも学ぶ意欲に応えられるよう努めてまいります。



入学前と比較して学ぶことは楽しいと感じるか



もっと学びたいという意欲はあるか

2022年11月八洲学園大学 学生支援センター調べ

学部・学科の  
詳細はこちら

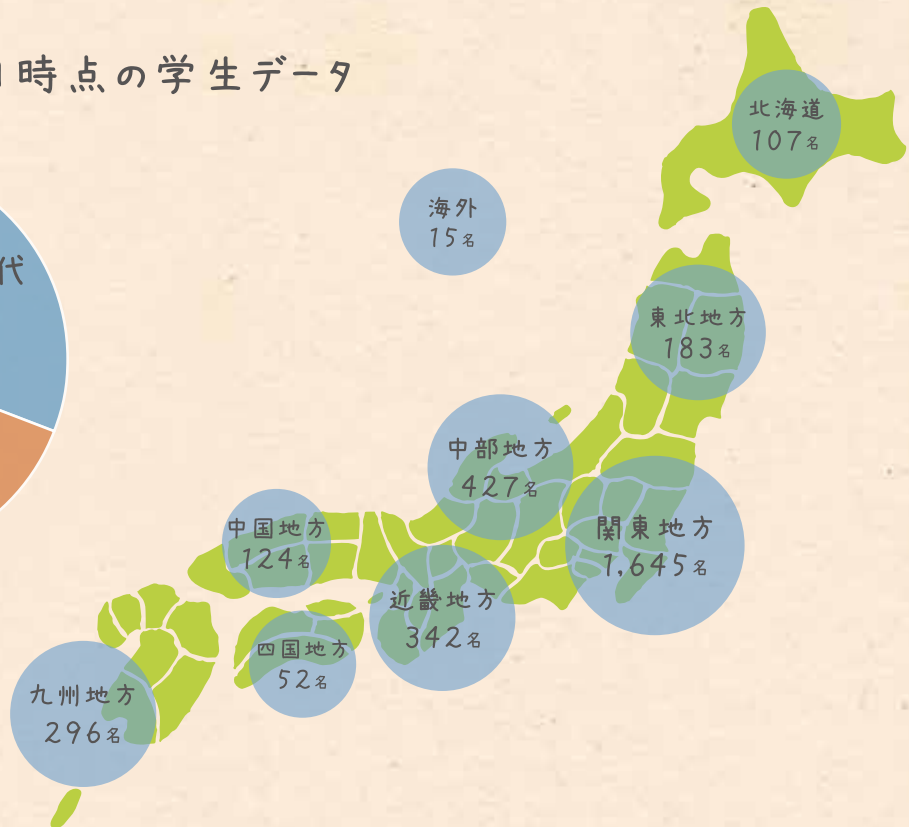
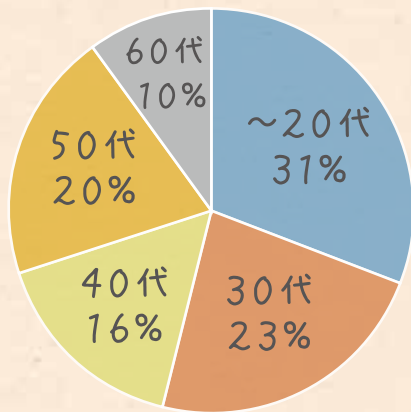




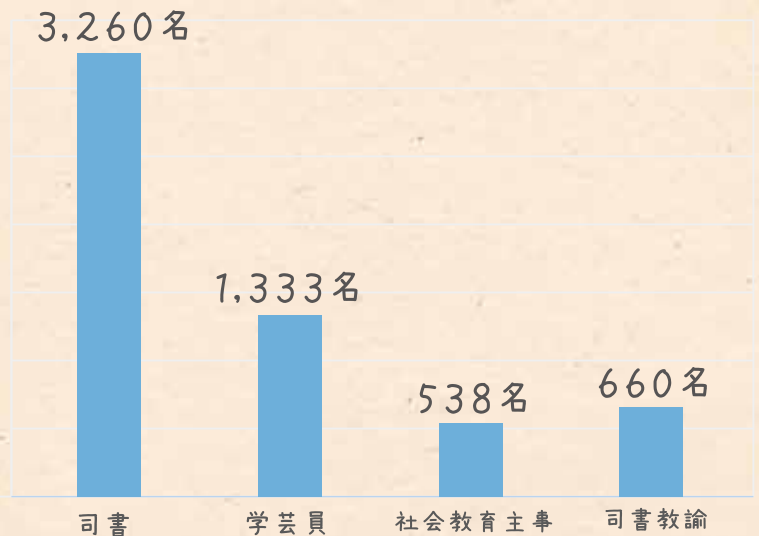
# 在学生・卒業生の状況

「学びたいと思った時に学べる」ことが特長の本学では、実習科目を除く全ての科目がインターネット上で学修できます。そのため、お住まいの地域・年齢など様々です。状況の異なる方々が本学で目標達成を目指して学んでいます。

## 2023年5月1日時点の学生データ



## 2023年3月末日時点の卒業生・資格取得者数



平日 9:00 - 18:00 / 土日祝 9:00 - 17:00 (受付時間を変更する場合があります)

八洲学園大学 入学支援相談センター Tel: 045-410-0515 / Email: u-info@yashima.ac.jp

# 卒業生の声

「働きながら」「家事や育児をしながら」など、何かと両立をしながら目標達成を目指す方が多いです。ここでは、卒業生へのインタビューをご紹介します。



## ● 初山さん(学士取得):高校の授業との違いは?

私が通っていた高校は通信制といってもスクーリングが多く、よく学校に行っていました。八洲学園大学は、**全く通学しなくても履修ができるのでほぼ通学することがない**、という点が違いますね。



## ● 新井さん(学士取得):学修はどうでしたか?

いろいろな授業を受ける度に、一つ一つ自分が形成されていく感じがしました。また、経済や法律に関する授業も受講していたので、ニュースも良く分かるようになり、聞きかじりの意見ではなく、**自分の意見として、きちんと言えるようになっていった**と思います。



## ● 工藤さん(司書資格取得):入学をお考えの方へ一言

通信教育は継続することが困難なのですが、スクーリングは久々の授業なので、大変刺激になります。**何事も始めなければ始まりません**。知的欲求を満たすことほど楽しいことはありません。



## ● 富澤さん(学芸員資格取得):入学をお考えの方へ一言

新しいことを始めるときは不安がつきものですが、やったことの後悔よりもやらなかったことの後悔の方がつらいものです。もし学びたい気持ちがあれば少しでもあるのであれば、ぜひ入学してください。**八洲学園大学の先生方やスタッフの方などたくさんの方たちが支えてくれます**。

卒業生の声  
はこちら





# 学修方法

学修方法は、主に「テキスト履修」と「スクーリング履修」の2通りです。  
科目ごとに履修形態が指定されています。



## 授業のない学修方法 テキスト履修

### 「シラバスを確認し準備する」

シラバスを確認し、教科書を購入します。その後、自学自習で進めます。不明な点はeラーニング・システムを通じて教員へ質問できます。

### 「課題レポートを提出する」

1科目あたり1~2回の課題提出を指定期間内に行ないます。担当教員の添削により、レポートが再提出となることもあります。

### 「科目修得試験を受ける」

受験方法は科目により指定されています(指定日時に受験する試験方式か、指定期間内に提出するレポート方式のいずれか)

テキスト履修  
の詳細はこちら



## 授業のある学修方法 スクーリング履修

### 「シラバスを確認し準備する」

シラバスを確認し、教科書を購入します。その後、予習等をしながら授業当日に向けた準備を進めます。

### 「授業に参加する」

指定された日時にインターネット上または来校で授業に参加します。原則として8割以上の出席が必要です。

### 「最終試験を受ける」

受験方法は科目により指定されています(指定日時に受験する試験方式か、指定期間内に提出するレポート方式のいずれか)

スクーリング履修  
の詳細はこちら



# 様々な交流の場

インターネット上での交流の場も多数ご用意しています。

## ● 教員主催の交流会

履修生やこれから入学予定の方を対象とした交流会をインターネット上で開催しています。お近くであれば来校受講も可能です。関心のある交流会があれば、ぜひご参加ください。



## ● 学生支援センター主催の交流会

毎月、学事予定に合わせた説明・交流会をeラーニングシステム上で開催しています。「ほかの学生さんの学修状況を知りたい」とう相談もあり、学生同士の情報交換の場にもなっています。



## ● 各種SNS

Facebook X(旧Twitter) Instagramで公式アカウントが情報発信をしています。すでにアカウントをお持ちの方はぜひページをご覧ください。

Facebook  
公式アカウント



X(旧Twitter)  
公式アカウント



Instagram  
公式アカウント



平日 9:00 - 18:00 / 土日祝 9:00 - 17:00 (受付時間を変更する場合があります)  
八洲学園大学 入学支援相談センター Tel: 045-410-0515 / Email: u-info@yashima.ac.jp

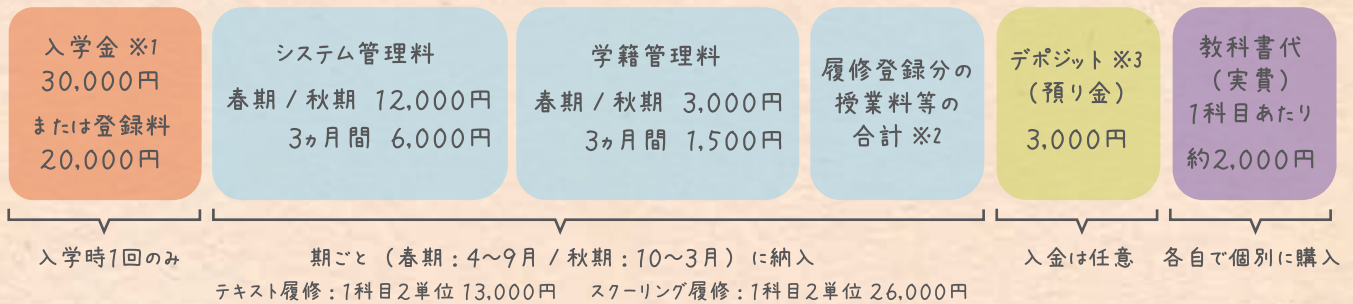


# 学 費

履修する科目・単位数によって学費が決まる単位従量制授業料を採用しています。期ごとに1科目から履修でき、履修した分の学費をご納入いただきます。

## ● 学費のしくみ

入学金は入学時に1回のみかかります。その後、期ごと(春期:4~9月 / 秋期:10~3月)にシステム管理料・学籍管理料と授業料がかかります。教科書はお近くの書店やインターネット販売サイトから各自で購入します。



※1 正科生の入学金:30,000円、科目等履修生・特修生が登録料:20,000円です。

※2 科目によって授業料が異なる場合や、演習・実習料がかかる場合があります。

※3 入金は任意です。証明書発行や保険加入時の費用として利用します。

## ● 学費例(大学卒業を目指す方)

入学から最短期間で卒業する場合にかかる学費合計は以下のとおりです。

入学年次 ※3	1年次入学	2年次編入学	3年次編入学	4年次編入学
卒業までの学費合計 ※4	約1,151,000円	約653,000円	約623,000円	約359,000円

※3 編入学の場合は、入学年次と認定単位数により卒業までにかかる学費が異なります。

※4 科目の取り方によって金額が異なります。また演習・実習料、教科書代、デポジット代は含まれていません。

## ● 学費例(資格取得のみ目指す方)

入学から最短期間で卒業する場合にかかる学費合計は以下のとおりです。

資格	図書館司書	学芸員	社会教育主事 (任用)	学校図書館 司書教諭
取得にかかる学費合計 ※5	274,300円~	206,000円~	225,500円~	100,000円~

※5 最短で資格取得を目指した場合の学費例です。科目の取り方によって金額が異なります。教科書代、デポジット代は含まれていません。

学費の  
詳細はこちら





# 学費サポート

本学では皆さま一人ひとりの状況に応じた、様々なサポートをご用意しています。

## ● シニア割引

50代以上のシニアを対象にした、学費定額プランです。資格取得目的の方など、学びたい科目が多い方にお勧めです。期ごとに利用有無を選択できます。

※2026年度から「シニアコース(55歳以上の方)」のみに変更します。

【活用例】50歳代の方が司書資格取得を半年で目指す場合、学費総額は149,300円～です。

## ● 学費サポートプラン

学納金を提携業者が学校側に立て替え提携業者に毎月分割でお支払いいただくもので、期ごとに利用有無を選択できます(有利子)。

【活用例】毎月支払う額は6,000円～と自身で設定することができます。

## ● 日本学生支援機構 奨学金

正科生に限り、経済的に困難で大学が推薦する方が、独立行政法人日本学生支援機構による選考により奨学生として採用されると奨学金が貸与されます。

【活用例】奨学生として採用されると、無利子の奨学金が年1回、88,000円貸与されます。

## ● 協定企業 還付金

株式会社図書館流通センター(TRC)、丸善雄松堂株式会社、株式会社ヴィアックス、アクティオ株式会社のスタッフは条件を満たせば入学金が還付されます。

【活用例】TRCスタッフが司書資格を取得し在職確認できれば入学金が還付されます。

## ● 夫婦割引・親子割引

既に出願を決めている配偶者または親子が新たに出願を決定した場合に、後から出願された方に入学金が還付されます。

【活用例】お子さんが入学後、お母さんが入学した場合、支払った入学金が還付されます。

## ● 教育訓練給付制度

一定の条件を満たした方に、教育訓練経費の20%(上限100,000円)に相当する額が厚生労働省から還付される制度です。

【活用例】司書資格を入学後1年以内に取得した場合、最大で約50,000円が還付されます。

## ● グループ校 割引

学校法人八洲学園設置校の卒業生が入学した場合は、入学金が還付されます。

【活用例】グループ校を卒業後、本学に入学した場合、支払った入学金が還付されます。

## ● 学費の延納

指定された期日までに学費の納入が難しい場合、事前に相談いただくことで納入期限を延長させていただきます。

【活用例】期限は当該期限内であれば柔軟に対応しています。

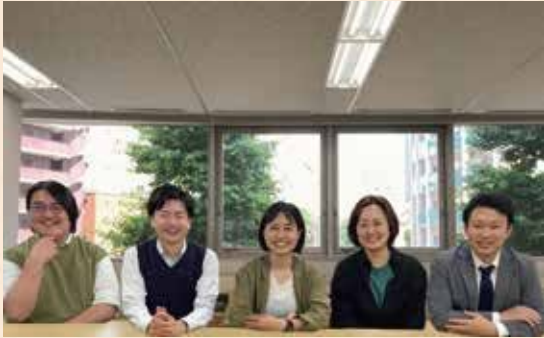
平日 9:00 - 18:00 / 土日祝 9:00 - 17:00 (受付時間を変更する場合があります)

八洲学園大学 入学支援相談センター Tel: 045-410-0515 / Email: u-info@yashima.ac.jp



# 学生支援センター

通信制大学だからこそ、サポート体制を強化しています。皆さまを入学から目標達成に至るまでサポートいたします。



学生支援センタースタッフ

本学には10代～80代と幅広い年代の方がそれぞれの目標に向かって学んでいます。  
私たち学生支援センタースタッフもその気持ちに応え、皆さんの学んでおられる姿を思い浮かべながらおひとりおひとりのお問い合わせに対応しております。  
八洲学園大学での学修に不安を抱いている方はお気軽にお問い合わせください。

## ● 学生支援センターのサポートと特長

01

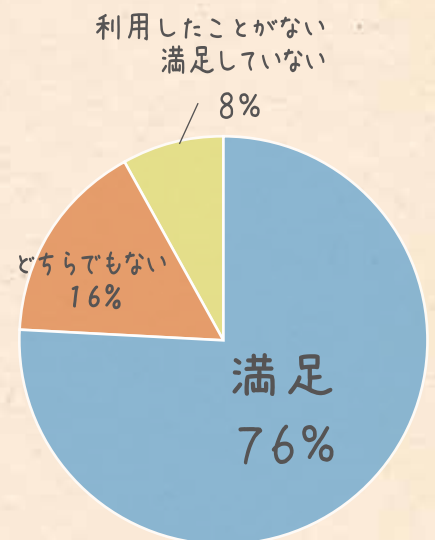
平日は9:00-18:00 / 土日祝日は9:00-17:00  
まで電話サポートを行なっています。  
※18時以降に授業がある日は延長します。

02

入学から目標達成まで、専用システムの使い方などをまとめた「学修のてびき」を制作し、入学者へ配布しています。

03

毎月、説明交流会をインターネット上で開催しその月に行うべきことなどをお伝えしています。



学生支援センターへの満足度  
2022年11月 実施 学生アンケートより

## ● パソコン操作が苦手な方へ

本学の学修はパソコン操作が必須ですが、右にある3つの操作ができれば学修可能です。目標達成時には社会に出ても活躍できるパソコンスキルを身につけられます。



学生支援センター  
の詳細はこちら



# 入学支援相談センター

八洲学園大学では入学支援相談センターを設置し、入学検討中の皆様へ以下サポートを行っています。入学に際して不明な点や不安なことがあれば、電話またはメールでお気軽にお問い合わせください。

## ● 入学説明会(オンデマンド)

<対象>入学検討中の方

入学検討者向けの動画がYouTubeで視聴可能です。スマートフォンやタブレット端末でも24時間好きな時に視聴できます。



入学説明会  
(オンデマンド)  
はこちら



## ● 入学説明会・授業体験(オンライン)

<対象>入学検討中の方

入学をご検討中の方すべてを対象とした入学説明会です。eラーニング・システム「SOBA(ソーバ)マナベル」を通して開催しますので、「正常に受講できるのか不安」「授業画面を体験してみたい!」という方はぜひお申込みください。



入学説明会・授  
業体験(オンライン)  
はこちら



## ● 個別入学相談会(オンライン)

<対象>正科生(1年次入学)

正科生(学士取得編入学)を検討中の方

オンライン上で開催する個別入学相談です。入学支援相談センタースタッフが、入学から卒業までの道のり、学費やサポート体制、実際のeラーニング・システムなどのご紹介いたします。保護者やご家族、進路指導の先生なども一緒に参加可能です。



個別入学相談会  
(オンライン)  
はこちら



## ● 来校相談(対面)

<対象>入学検討中の方

横浜にある大学キャンパスで行う個別入学相談です。一度は大学を見たい・直接話を聴きたいという方はお申込みください。



来校相談  
(対面)  
はこちら



平日 9:00 - 18:00 / 土日祝 9:00 - 17:00 (受付時間を変更する場合があります)

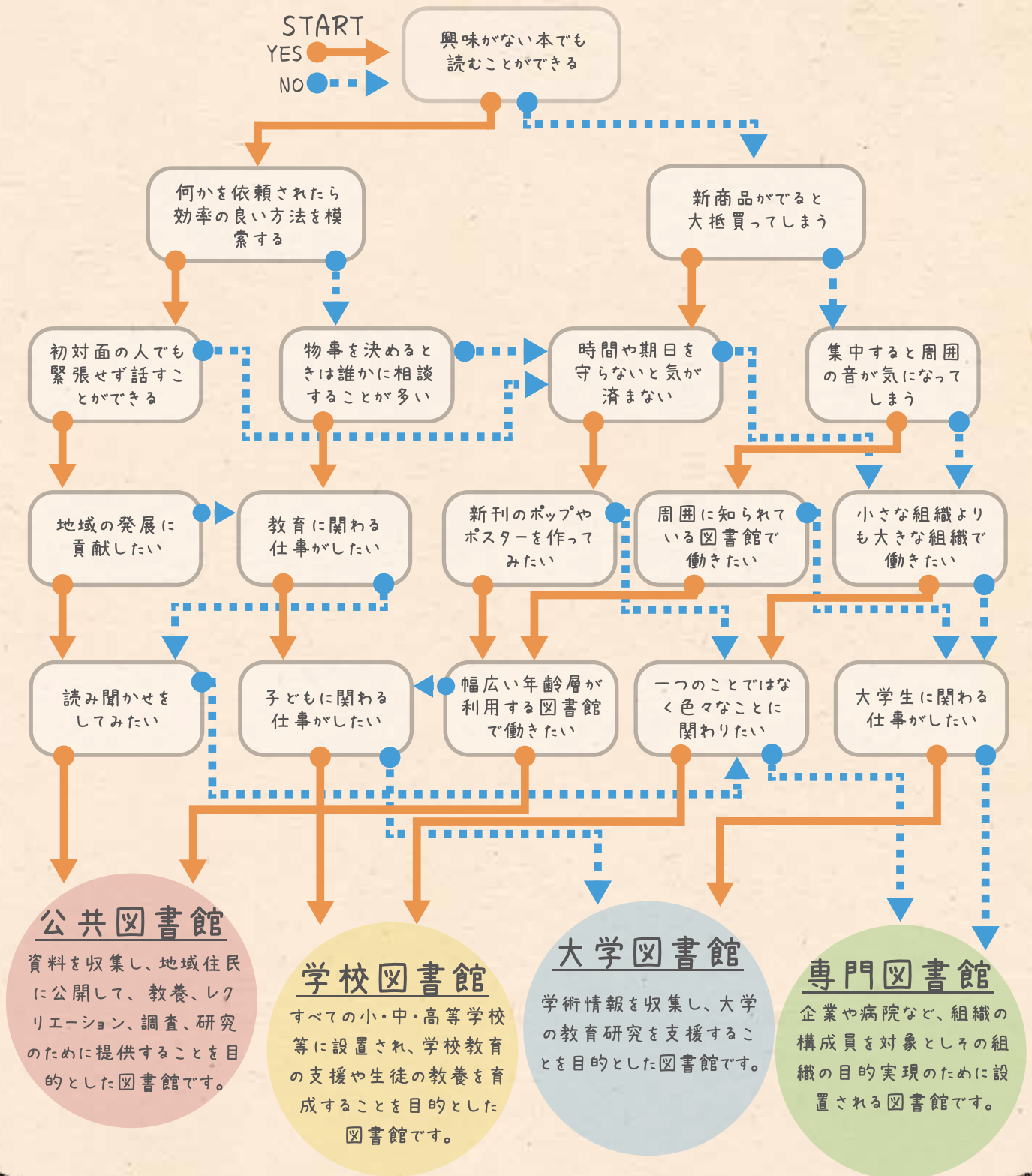
八洲学園大学 入学支援相談センター Tel: 045-410-0515 / Email: u-info@yashima.ac.jp



# タイプ別 診断チャート

## あなたにオススメの図書館とは？

図書館司書と言っても、図書館の種類によって行う仕事は様々です。  
あなたに合った図書館はどこか、調べてみましょう！





# キャリアコーディネート室



通信制大学では珍しい就職支援を実施しています。求人情報配信、「履歴書の書き方」「面接対策」といった就活セミナーの開催など、関心があればご活用ください。



キャリアコーディネート室 佐藤 紘

通信制大学は「就職支援を受けられない」と思っていませんか？  
本学はインターネット上でサポートしていますので、大学への来校は不要です。就・転職活動に不安な方はお気軽にご相談ください。

## ● キャリアコーディネート室のサポートと特長

01

お住まいの都道府県に応じた司書・学芸員の求人情報を毎月1回配信しています。  
卒業・終了後も受け取ることが可能です。

02

就活セミナーを半年ごとに開催しています。  
期間中であれば復習用としてオンデマンド(録画)受講も可能です。

03

図書館の指定管理を行なう一般企業の会社説明会をインターネット上で開催しています。

就・転職者  
225名

2012年11月～2023年3月  
までの人数



坪田さん:図書館司書へ転職

「この求人を受けようと思います」とメール相談したところ、こんなことが聞かれると思うから考えておきましょう、とアドバイスされたことが本当に聞かれました。また提出作文の添削もメールで行っていただきました。

キャリアコーディネート室  
の詳細はこちら



卒業生の進路  
の詳細はこちら



平日 9:00 - 18:00 / 土日祝 9:00 - 17:00 (受付時間を変更する場合があります)  
八洲学園大学 入学支援相談センター Tel: 045-410-0515 / Email: u-info@yashima.ac.jp



# キャンパス

eラーニングが基本の本学ですが、充実した施設・設備があります。

## ● 横浜キャンパス

本学の正規科目や公開講座など、横浜キャンパスから配信しています。近くにお住まいの方は、来校受講も可能です。附属図書館も完備し、学修するには最適な環境です。

### アクセス方法

神奈川県横浜市西区桜木町7-42

横浜駅東口から徒歩10分

横浜市営地下鉄「高島町駅」から  
徒歩1分

京浜急行「戸部駅」から徒歩5分



休憩スペース



授業を行う教室

アクセス方法  
はこちら



## ● Do-Ga Shinjuku (ドゥーガ新宿)

eラーニングコンテンツの配信をしています。各種イベントのライブ配信や動画撮影・編集に最適化されたスタジオです。

### アクセス方法

東京都新宿区新宿2-12-13

新宿駅南口から徒歩10分

都営新宿線「新宿三丁目駅」

C8出口から徒歩1分



アクセス方法  
はこちら





# 八洲学園大学の施設



在学生・卒業生だけでなく、地域の方や一般の方に横浜キャンパス内の各種施設をお貸し出ししています。

## ● 附属図書館

冷暖房を完備し、無料でWi-fiが利用できます。地域に住む受験生やビジネスマンは勉強スペースや読書スペースとして利用しています。

利用時間: 平日 10:30~18:30 / 土日祝日 10:30~17:00



図書館利用の  
詳細はこちら



## ● 貸し会議室

地域貢献の一環として、収容人数約8名の小教室と、約50名の中教室を「貸し会議室」として提供しています。試験会場(各種検定・模擬試験)・研究会・セミナー・面接会場・研修棟だけでなく、個人でも利用可能です。

利用料: 小教室 1室4時間 4,000円 / 中教室 1室4時間 7,000円

利用時間: 平日 9:00~13:00 / 13:00~17:00 / 17:00~19:00

土日祝日 9:00~13:00 / 13:00~17:00

※学内行事等により、利用できないこともあります。



申込や空き状況  
の詳細はこちら



平日 / 土日祝 9:00 - 17:00 (受付時間を変更する場合があります)  
八洲学園大学 施設担当 Tel: 045-313-5454 / Email: u-office@yashima.ac.jp